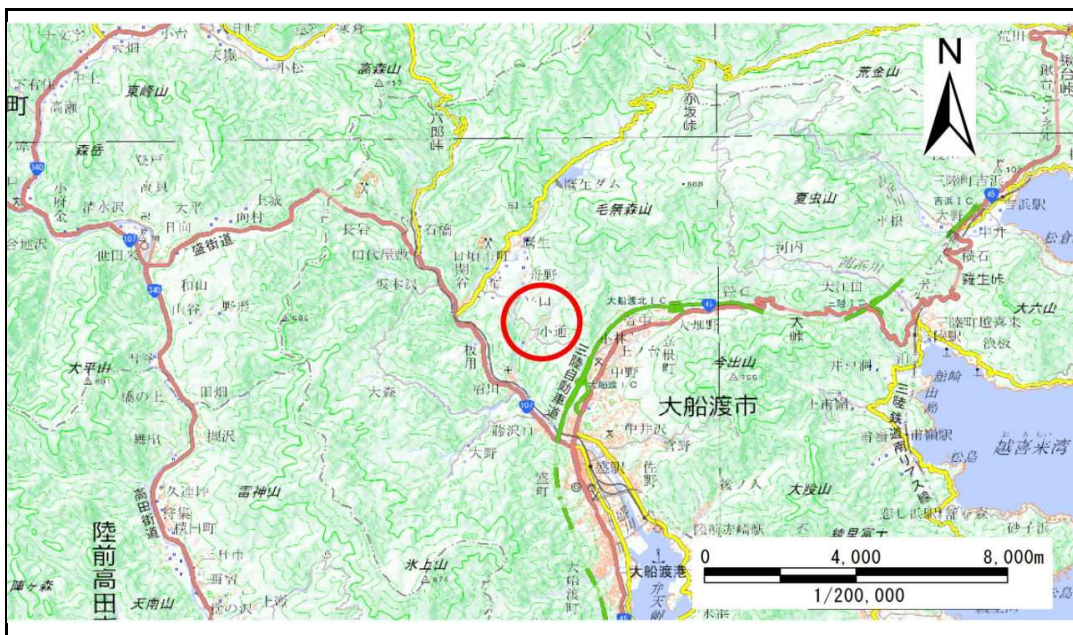


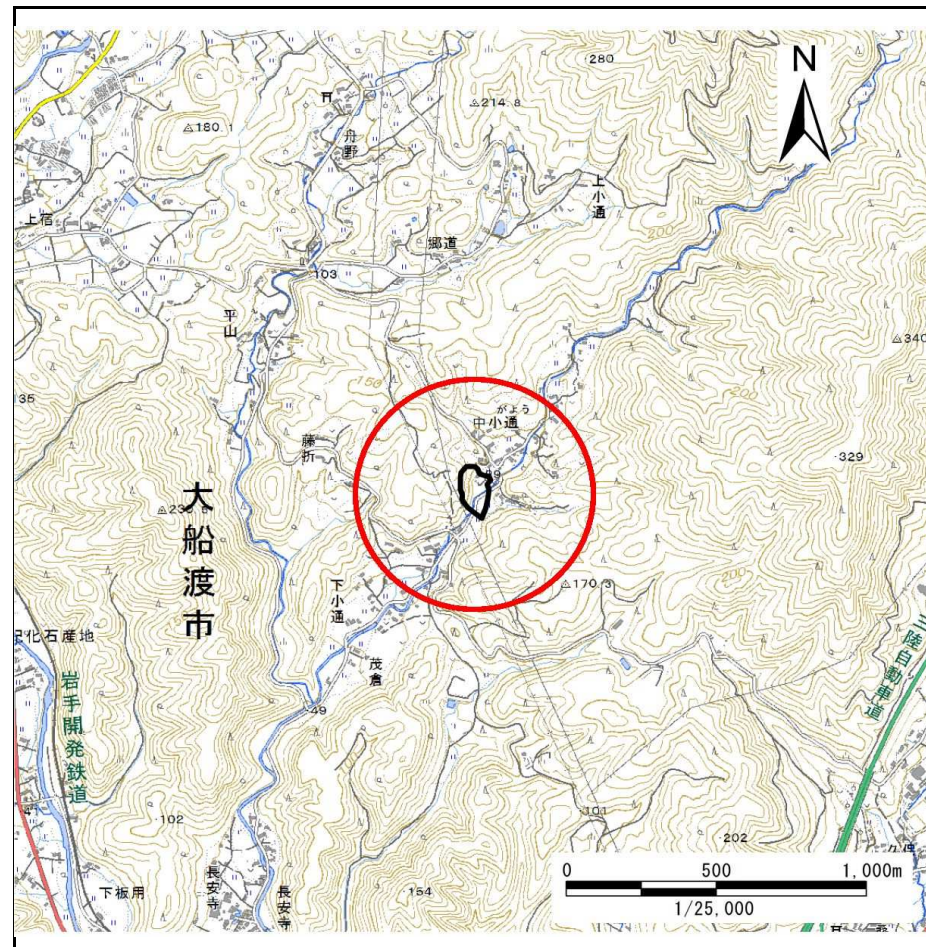
# 土砂災害防止に関する基礎調査(急傾斜地の崩壊)

表紙 概況、位置図

自然現象の種類	急傾斜地の崩壊
箇所番号	158B1070
箇所名	上小通-1
所在地	大船渡市日頃市町字上小通
調査機関	沿岸広域振興局土木部大船渡土木センター



位置図(S=1:200,000)



概況図(S=1:25,000)

国土地理院の電子地形図200000『一関』及び電子地形図25000『盛』を掲載



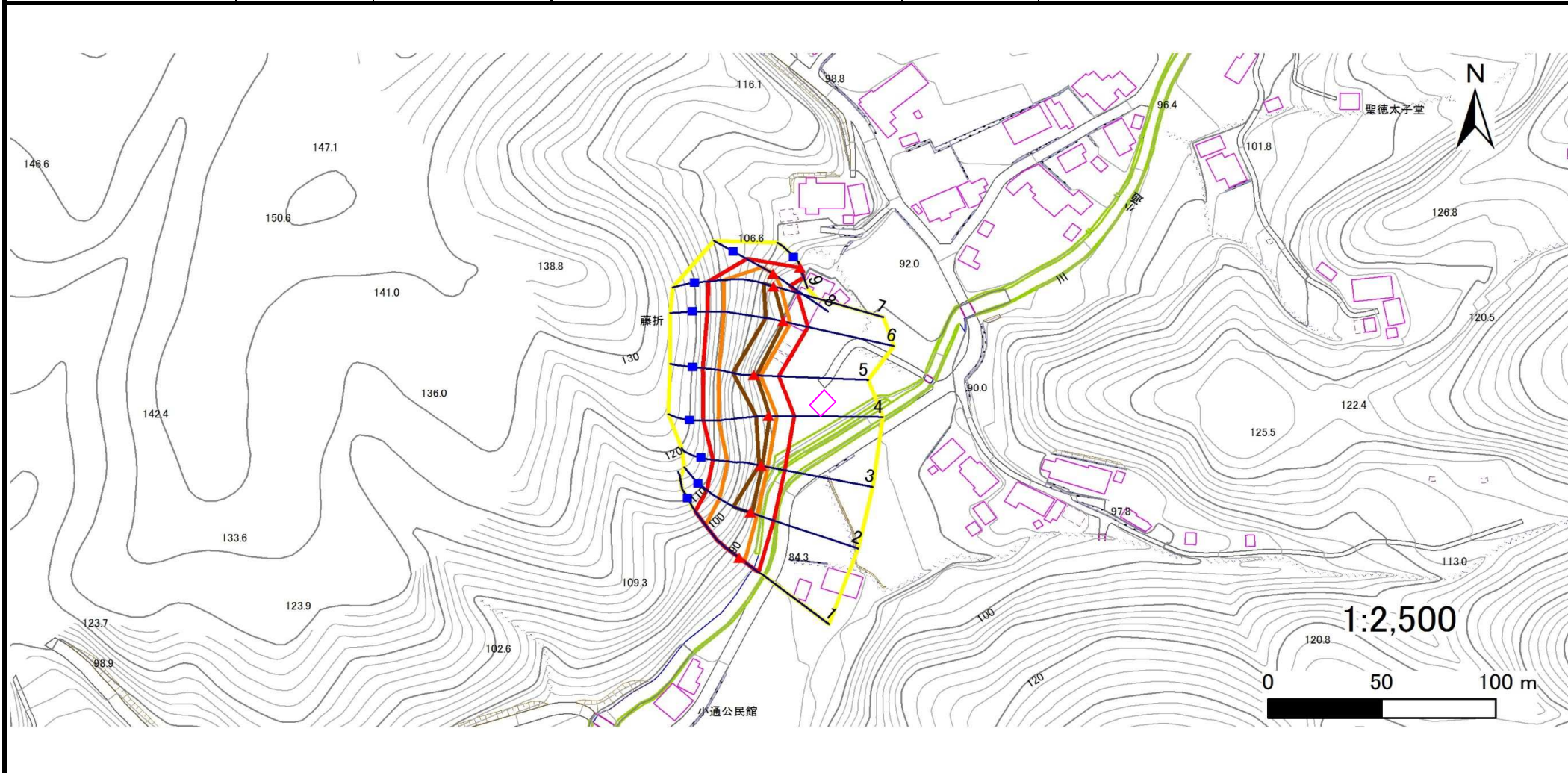
# 急傾斜地の崩壊区域調査

様式3-1 危害のおそれのある土地、著しい危害のおそれのある土地の設定図

調査年度

平成28年度

急傾斜地の位置 箇所番号 158B1070 箇所名 上小通-1 所在地 大船渡市日頃市町字上小通



凡例

■ 上端  
▲ 下端

— 横断測線

— 危害のおそれのある土地の区域  
— 著しい危害のおそれのある土地の区域

— 土石等の移動による力が100kN/m<sup>2</sup>を超える範囲  
— 土石等の堆積高が3mを超える範囲

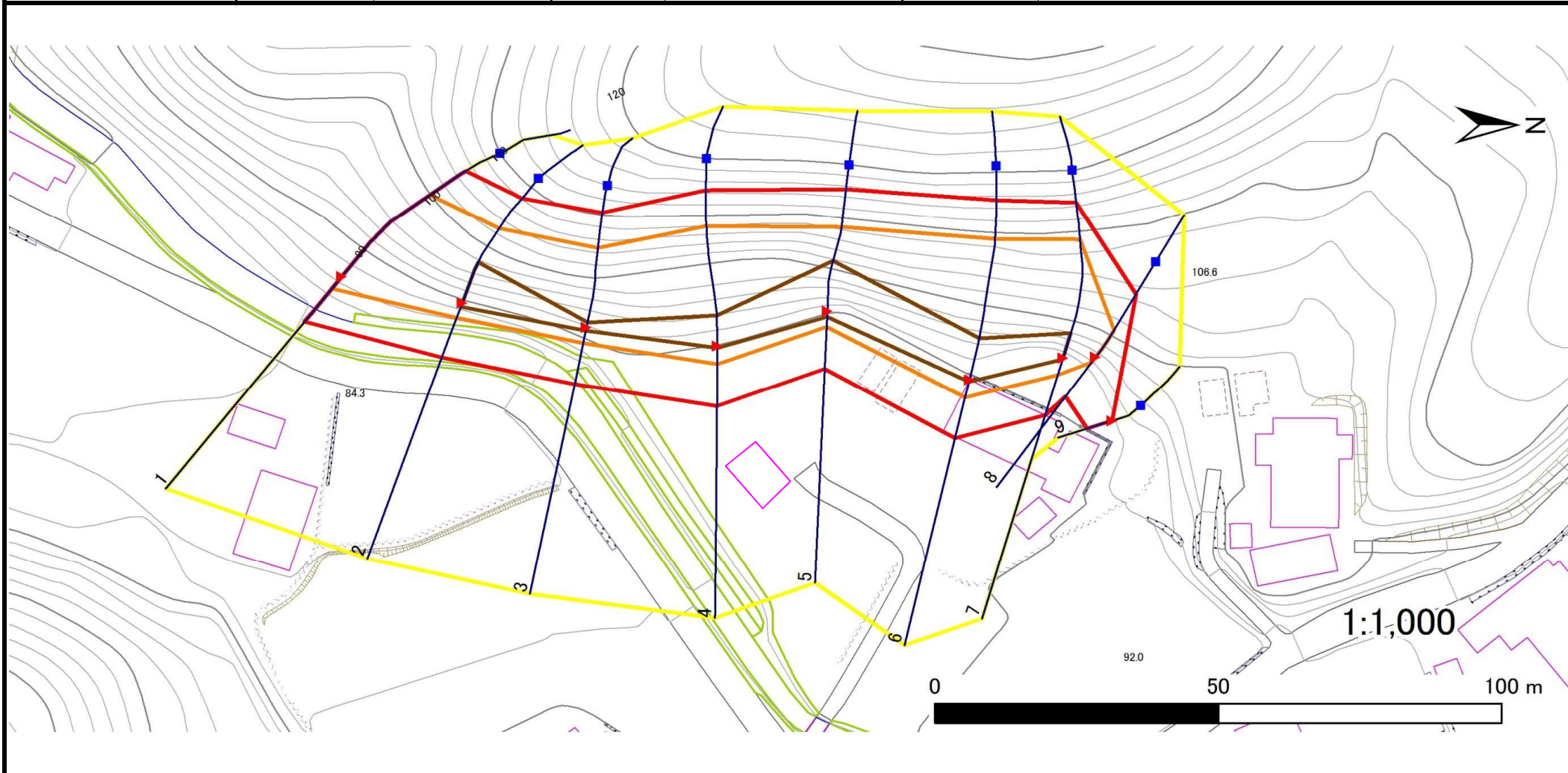
# 急傾斜地の崩壊区域調査

様式3-1 危害のおそれのある土地、著しい危害のおそれのある土地の設定図

調査年度

平成28年度

急傾斜地の位置 | 箇所番号 | 158B1070 | 箇所名 | 上小通-1 | 所在地 | 大船渡市日頃市町字上小通



凡例

■ 上端  
▲ 下端

— 横断測線

— 危害のおそれのある土地の区域

— 著しい危害のおそれのある土地の区域

— 土石等の移動による力が $100\text{kN/m}^2$ を超える範囲

— 土石等の堆積高が $3\text{m}$ を超える範囲

# 急傾斜地の崩壊区域調書

様式3-2 建築物に作用すると想定される衝撃に関する事項(1/1)

調査年度

平成28年度

急傾斜地の位置		箇所番号 158B1070			箇所名 上小通-1				所在地 大船渡市日頃市町字上小通							
横断 測線 番号	急傾斜地の下端に隣接する土地								急傾斜地内							
	土石等の移動の高さと力の大きさ				土石等の堆積高さとの大きさ				土石等の移動の高さと力の大きさ				土石等の堆積高さとの大きさ			
	区分	高さ (m)	下端からの距離 (m)	力の大きさ (kN/m <sup>2</sup> )	区分	下端からの水平 距離(m)	高さ (m)	力の大きさ (kN/m <sup>2</sup> )	区分	高さ (m)	上端からの比高 (m)	力の大きさ (kN/m <sup>2</sup> )	区分	上端からの比高 (m)	高さ (m)	力の大きさ (kN/m <sup>2</sup> )
1	100kN/m <sup>2</sup> を超える	1.00	0.00 ~ 2.84	144.89	3mを超える	— ~ —	—	—	100kN/m <sup>2</sup> を超える	1.00	10.60 ~ 26.40	144.89	3mを超える	— ~ —	—	—
	それ以外	1.00	2.84 ~ 10.62	100.00	それ以外	0.00 ~ 10.62	2.97	15.88	それ以外	1.00	5.00 ~ 10.60	100.00	それ以外	5.00 ~ 26.40	2.97	15.88
2	100kN/m <sup>2</sup> を超える	1.00	0.00 ~ 2.91	146.09	3mを超える	0.00 ~ 0.73	3.48	18.64	100kN/m <sup>2</sup> を超える	1.00	12.22 ~ 28.48	146.09	3mを超える	20.00 ~ 28.48	3.48	18.64
	それ以外	1.00	2.91 ~ 10.69	100.00	それ以外	0.73 ~ 10.69	3.00	16.05	それ以外	1.00	5.00 ~ 12.22	100.00	それ以外	5.00 ~ 20.00	3.00	16.05
3	100kN/m <sup>2</sup> を超える	1.00	0.00 ~ 2.91	146.09	3mを超える	0.00 ~ 0.59	3.37	18.02	100kN/m <sup>2</sup> を超える	1.00	11.45 ~ 25.94	146.09	3mを超える	25.00 ~ 25.94	3.37	18.02
	それ以外	1.00	2.91 ~ 10.69	100.00	それ以外	0.59 ~ 10.69	3.00	16.05	それ以外	1.00	5.00 ~ 11.45	100.00	それ以外	5.00 ~ 25.00	3.00	16.05
4	100kN/m <sup>2</sup> を超える	1.00	0.00 ~ 3.36	153.95	3mを超える	0.00 ~ 0.34	3.19	17.08	100kN/m <sup>2</sup> を超える	1.00	10.72 ~ 29.91	153.95	3mを超える	25.00 ~ 29.91	3.19	17.08
	それ以外	1.00	3.36 ~ 11.14	100.00	それ以外	0.34 ~ 11.14	3.00	16.05	それ以外	1.00	5.00 ~ 10.72	100.00	それ以外	5.00 ~ 25.00	3.00	16.05
5	100kN/m <sup>2</sup> を超える	1.00	0.00 ~ 2.89	145.73	3mを超える	0.00 ~ 1.02	3.68	19.68	100kN/m <sup>2</sup> を超える	1.00	12.79 ~ 30.41	145.73	3mを超える	20.00 ~ 30.41	3.68	19.68
	それ以外	1.00	2.89 ~ 10.67	100.00	それ以外	1.02 ~ 10.67	3.00	16.05	それ以外	1.00	5.00 ~ 12.79	100.00	それ以外	5.00 ~ 20.00	3.00	16.05
6	100kN/m <sup>2</sup> を超える	1.00	0.00 ~ 3.31	153.08	3mを超える	0.00 ~ 0.32	3.17	16.95	100kN/m <sup>2</sup> を超える	1.00	10.53 ~ 31.13	153.08	3mを超える	25.00 ~ 31.13	3.17	16.95
	それ以外	1.00	3.31 ~ 11.09	100.00	それ以外	0.32 ~ 11.09	3.00	16.05	それ以外	1.00	5.00 ~ 10.53	100.00	それ以外	5.00 ~ 25.00	3.00	16.05
7	100kN/m <sup>2</sup> を超える	1.00	0.00 ~ 3.27	152.32	3mを超える	0.00 ~ 0.23	3.13	16.74	100kN/m <sup>2</sup> を超える	1.00	10.59 ~ 28.93	152.32	3mを超える	25.00 ~ 28.93	3.13	16.74
	それ以外	1.00	3.27 ~ 11.05	100.00	それ以外	0.23 ~ 11.05	3.00	16.05	それ以外	1.00	5.00 ~ 10.59	100.00	それ以外	5.00 ~ 25.00	3.00	16.05
8	100kN/m <sup>2</sup> を超える	1.00	0.00 ~ 1.27	119.23	3mを超える	— ~ —	—	—	100kN/m <sup>2</sup> を超える	1.00	10.60 ~ 14.86	119.23	3mを超える	— ~ —	—	—
	それ以外	1.00	1.27 ~ 9.06	100.00	それ以外	0.00 ~ 9.06	2.13	11.40	それ以外	1.00	5.00 ~ 10.60	100.00	それ以外	5.00 ~ 14.86	2.13	11.40
9	100kN/m <sup>2</sup> を超える	—	— ~ —	—	3mを超える	— ~ —	—	—	100kN/m <sup>2</sup> を超える	—	— ~ —	—	3mを超える	— ~ —	—	—
	それ以外	1.00	0.00 ~ 4.66	58.06	それ以外	0.00 ~ 4.66	1.85	9.89	それ以外	1.00	5.00 ~ 5.00	58.06	それ以外	5.00 ~ 5.00	1.85	9.89
	100kN/m <sup>2</sup> を超える		~		3mを超える	~			100kN/m <sup>2</sup> を超える		~		3mを超える	~		
	それ以外		~		それ以外	~			それ以外		~		それ以外	~		
	100kN/m <sup>2</sup> を超える		~		3mを超える	~			100kN/m <sup>2</sup> を超える		~		3mを超える	~		
	それ以外		~		それ以外	~			それ以外		~		それ以外	~		
	100kN/m <sup>2</sup> を超える		~		3mを超える	~			100kN/m <sup>2</sup> を超える		~		3mを超える	~		
	それ以外		~		それ以外	~			それ以外		~		それ以外	~		
	100kN/m <sup>2</sup> を超える		~		3mを超える	~			100kN/m <sup>2</sup> を超える		~		3mを超える	~		
	それ以外		~		それ以外	~			それ以外		~		それ以外	~		