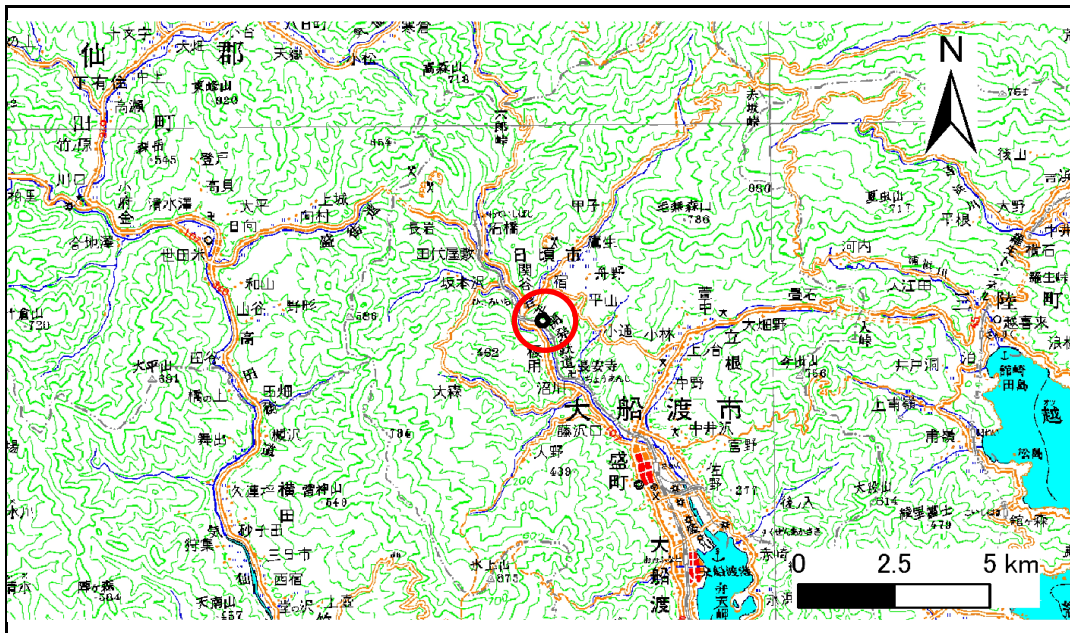


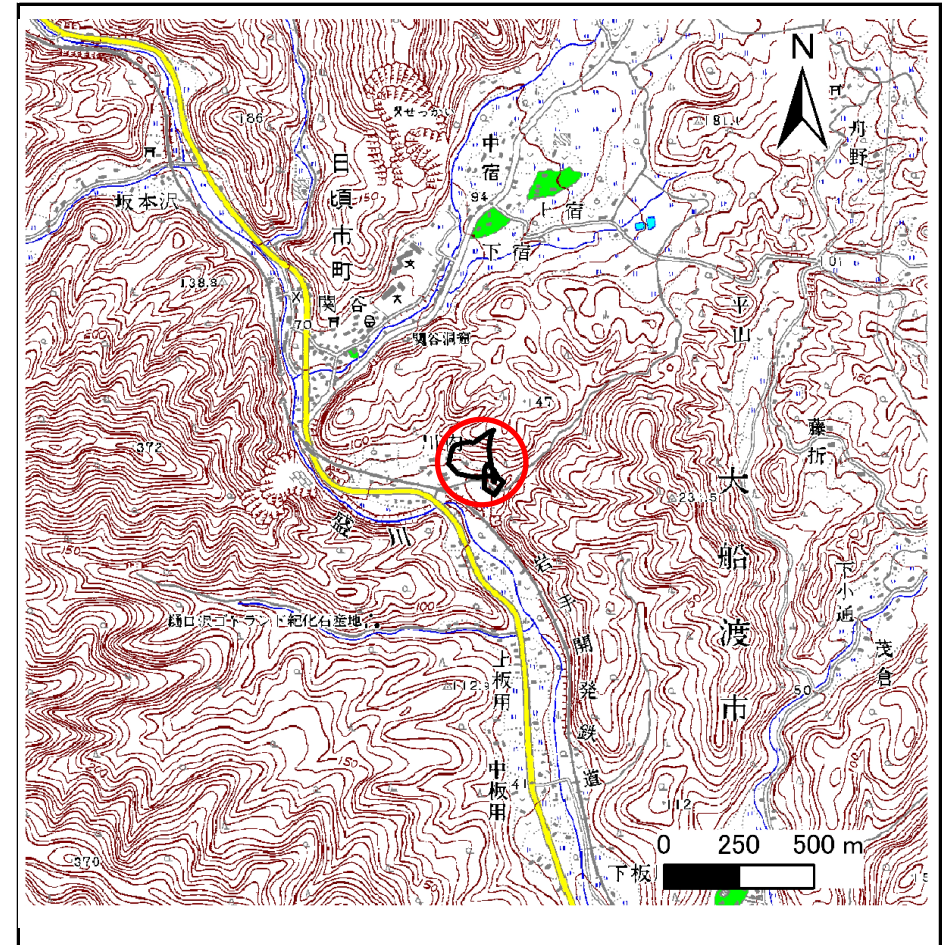
土砂災害防止に関する基礎調査(急傾斜地の崩壊)

表紙 概況、位置図

自然現象の種類	急傾斜地の崩壊
箇所番号	158B1068
箇所名	川内
所在地	大船渡市日頃市町字川内
調査機関	大船渡地方振興局



位置図(S=1:200,000)



概況図(S=1:25,000)

急傾斜地の崩壊区域調書

様式3-1 危害のおそれのある土地、著しい危害のおそれのある土地の設定図

調査年度

平成21年度

急傾斜地の位置

箇所番号

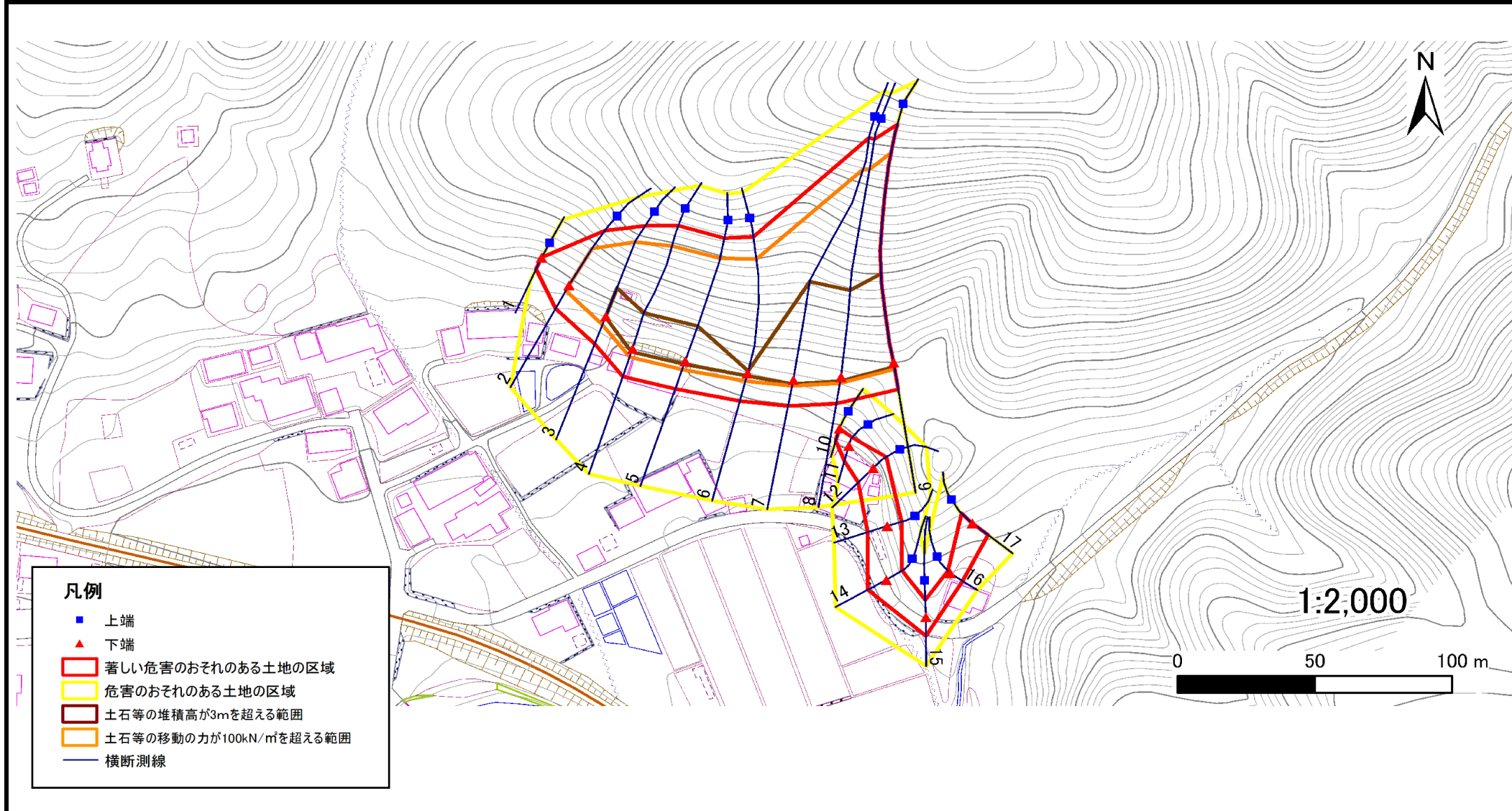
158B1068

箇所名

川内

所在地

大船渡市日頃市町字川内



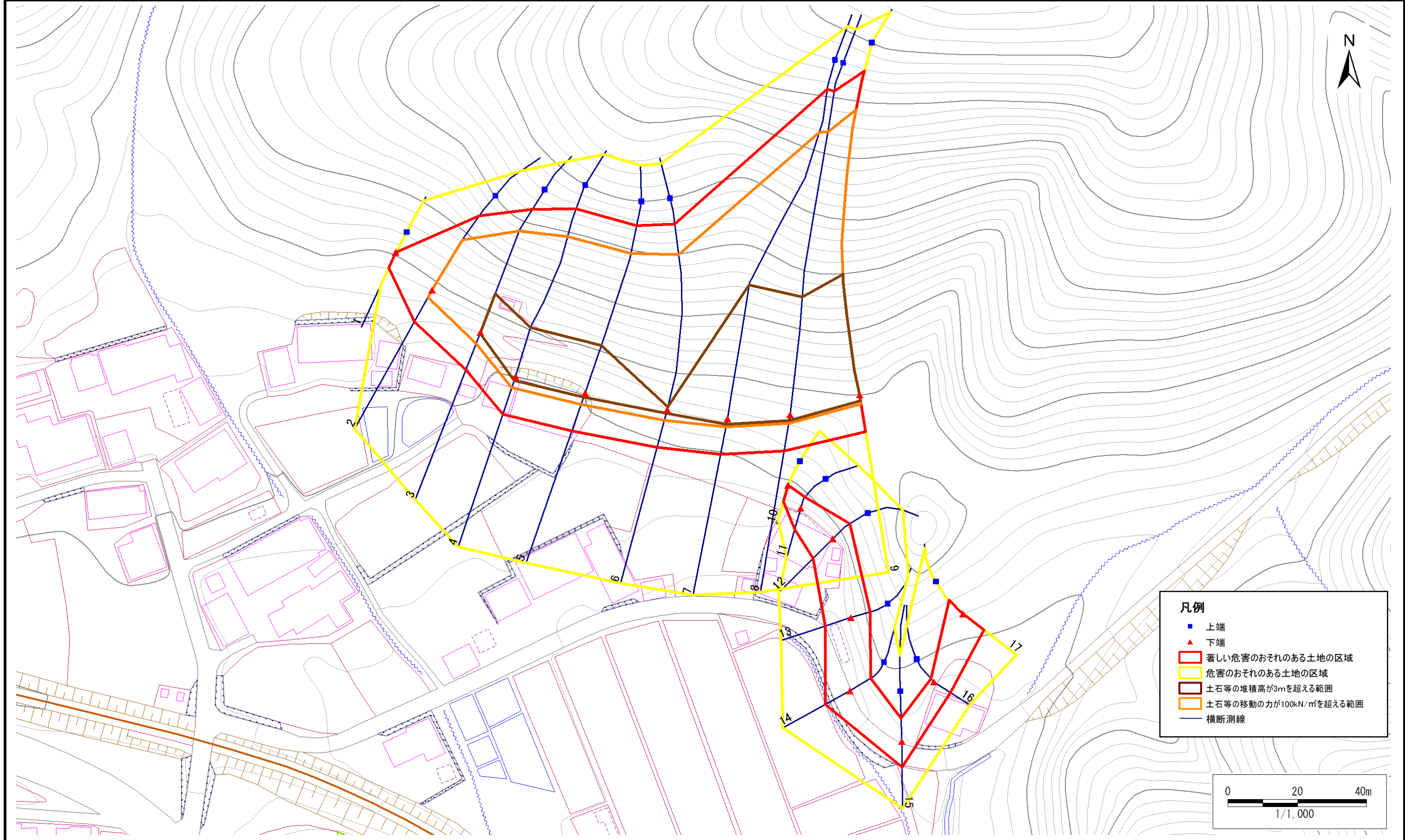
急傾斜地の崩壊区域調書

様式3-1 危害のおそれのある土地、著しい危害のおそれのある土地の設定図

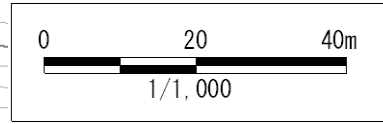
調査年度

平成21年度

急傾斜地の位置	箇所番号	158B1068	箇所名	川内	所在地	大船渡市日頃市町字川内
---------	------	----------	-----	----	-----	-------------



- 凡例**
- 上端
 - ▲ 下端
 - 著しい危害のおそれのある土地の区域
 - 危害のおそれのある土地の区域
 - 土石等の堆積高が3mを超える範囲
 - 土石等の移動の力が100kN/m²を超える範囲
 - 横断測線



急傾斜地の崩壊区域調書

様式3-2 建築物に作用すると想定される衝撃に関する事項(1/2)

調査年度	平成21年度
------	--------

急傾斜地の位置		箇所番号			箇所名				所在地		急傾斜地内					
		158B1068			川内				大船渡市日頃市町字川内							
横断 測線 番号	急傾斜地の下端に隣接する土地								急傾斜地内							
	土石等の移動の高さと力の大きさ				土石等の堆積高さと力の大きさ				土石等の移動の高さと力の大きさ				土石等の堆積高さと力の大きさ			
	区 分	高さ (m)	下端からの距離 (m)	力の大きさ (kN/m ²)	区 分	下端からの水平 距離(m)	高さ (m)	力の大きさ (kN/m ²)	区 分	高さ (m)	上端からの比高 (m)	力の大きさ (kN/m ²)	区 分	上端からの比高 (m)	高さ (m)	力の大きさ (kN/m ²)
1	100kN/m ² を超える	-	- ~ -	-	3mを超える	- ~ -	-	-	100kN/m ² を超える	-	- ~ -	-	3mを超える	- ~ -	-	-
	それ以外	1.00	0.00 ~ 4.75	59.21	それ以外	0.00 ~ 4.75	1.78	9.53	それ以外	1.00	5.00 ~ 5.00	59.21	それ以外	5.00 ~ 5.00	1.78	9.53
2	100kN/m ² を超える	1.00	0.00 ~ 2.34	136.52	3mを超える	- ~ -	-	-	100kN/m ² を超える	1.00	10.72 ~ 22.08	136.52	3mを超える	- ~ -	-	-
	それ以外	1.00	2.34 ~ 10.13	100.00	それ以外	0.00 ~ 10.13	2.60	13.89	それ以外	1.00	5.00 ~ 10.72	100.00	それ以外	5.00 ~ 22.08	2.60	13.89
3	100kN/m ² を超える	1.00	0.00 ~ 3.42	155.08	3mを超える	0.00 ~ 0.31	3.16	16.92	100kN/m ² を超える	1.00	10.53 ~ 33.89	155.08	3mを超える	25.00 ~ 33.89	3.16	16.92
	それ以外	1.00	3.42 ~ 11.21	100.00	それ以外	0.31 ~ 11.21	3.00	16.05	それ以外	1.00	5.00 ~ 10.53	100.00	それ以外	5.00 ~ 25.00	3.00	16.05
4	100kN/m ² を超える	1.00	0.00 ~ 3.26	152.12	3mを超える	0.00 ~ 1.13	3.52	18.83	100kN/m ² を超える	1.00	10.69 ~ 40.05	152.12	3mを超える	30.00 ~ 40.05	3.52	18.83
	それ以外	1.00	3.26 ~ 11.04	100.00	それ以外	1.13 ~ 11.04	3.00	16.05	それ以外	1.00	5.00 ~ 10.69	100.00	それ以外	5.00 ~ 30.00	3.00	16.05
5	100kN/m ² を超える	1.00	0.00 ~ 3.34	153.65	3mを超える	0.00 ~ 1.18	3.55	18.99	100kN/m ² を超える	1.00	10.63 ~ 40.07	153.65	3mを超える	30.00 ~ 40.07	3.55	18.99
	それ以外	1.00	3.34 ~ 11.13	100.00	それ以外	1.18 ~ 11.13	3.00	16.05	それ以外	1.00	5.00 ~ 10.63	100.00	それ以外	5.00 ~ 30.00	3.00	16.05
6	100kN/m ² を超える	1.00	0.00 ~ 3.11	149.52	3mを超える	0.00 ~ 1.04	3.47	18.57	100kN/m ² を超える	1.00	10.84 ~ 40.56	149.52	3mを超える	40.00 ~ 40.56	3.47	18.57
	それ以外	1.00	3.11 ~ 10.89	100.00	それ以外	1.04 ~ 10.89	3.00	16.05	それ以外	1.00	5.00 ~ 10.84	100.00	それ以外	5.00 ~ 40.00	3.00	16.05
7	100kN/m ² を超える	1.00	0.00 ~ 2.28	135.54	3mを超える	0.00 ~ 1.56	3.61	19.30	100kN/m ² を超える	1.00	12.24 ~ 62.33	135.54	3mを超える	40.00 ~ 62.33	3.61	19.30
	それ以外	1.00	2.28 ~ 10.07	100.00	それ以外	1.56 ~ 10.07	3.00	16.05	それ以外	1.00	5.00 ~ 12.24	100.00	それ以外	5.00 ~ 40.00	3.00	16.05
8	100kN/m ² を超える	1.00	0.00 ~ 2.43	138.08	3mを超える	0.00 ~ 1.61	3.64	19.46	100kN/m ² を超える	1.00	11.94 ~ 59.93	138.08	3mを超える	40.00 ~ 59.93	3.64	19.46
	それ以外	1.00	2.43 ~ 10.22	100.00	それ以外	1.61 ~ 10.22	3.00	16.05	それ以外	1.00	5.00 ~ 11.94	100.00	それ以外	5.00 ~ 40.00	3.00	16.05
9	100kN/m ² を超える	1.00	0.00 ~ 2.55	140.09	3mを超える	0.00 ~ 1.66	3.66	19.59	100kN/m ² を超える	1.00	11.74 ~ 60.82	140.09	3mを超える	40.00 ~ 60.82	3.66	19.59
	それ以外	1.00	2.55 ~ 10.34	100.00	それ以外	1.66 ~ 10.34	3.00	16.05	それ以外	1.00	5.00 ~ 11.74	100.00	それ以外	5.00 ~ 40.00	3.00	16.05
10	100kN/m ² を超える	-	- ~ -	-	3mを超える	- ~ -	-	-	100kN/m ² を超える	-	- ~ -	-	3mを超える	- ~ -	-	-
	それ以外	1.00	0.00 ~ 4.75	59.21	それ以外	0.00 ~ 0.00	1.67	8.96	それ以外	1.00	5.00 ~ 5.00	59.21	それ以外	5.00 ~ 5.00	1.67	8.96
11	100kN/m ² を超える	-	- ~ -	-	3mを超える	- ~ -	-	-	100kN/m ² を超える	-	- ~ -	-	3mを超える	- ~ -	-	-
	それ以外	1.00	0.00 ~ 6.12	76.72	それ以外	0.00 ~ 0.00	1.65	8.84	それ以外	1.00	5.00 ~ 7.20	76.72	それ以外	5.00 ~ 7.20	1.65	8.84
12	100kN/m ² を超える	-	- ~ -	-	3mを超える	- ~ -	-	-	100kN/m ² を超える	-	- ~ -	-	3mを超える	- ~ -	-	-
	それ以外	1.00	0.00 ~ 7.70	98.73	それ以外	0.00 ~ 7.70	2.30	12.29	それ以外	1.00	5.00 ~ 10.53	98.73	それ以外	5.00 ~ 10.53	2.30	12.29
13	100kN/m ² を超える	-	- ~ -	-	3mを超える	- ~ -	-	-	100kN/m ² を超える	-	- ~ -	-	3mを超える	- ~ -	-	-
	それ以外	1.00	0.00 ~ 7.42	94.79	それ以外	0.00 ~ 7.42	2.36	12.62	それ以外	1.00	5.00 ~ 10.16	94.79	それ以外	5.00 ~ 10.16	2.36	12.62
14	100kN/m ² を超える	-	- ~ -	-	3mを超える	- ~ -	-	-	100kN/m ² を超える	-	- ~ -	-	3mを超える	- ~ -	-	-
	それ以外	1.00	0.00 ~ 7.77	99.83	それ以外	0.00 ~ 7.77	2.26	12.09	それ以外	1.00	5.00 ~ 10.60	99.83	それ以外	5.00 ~ 10.60	2.26	12.09
15	100kN/m ² を超える	-	- ~ -	-	3mを超える	- ~ -	-	-	100kN/m ² を超える	-	- ~ -	-	3mを超える	- ~ -	-	-
	それ以外	1.00	0.00 ~ 7.14	90.81	それ以外	0.00 ~ 0.00	1.66	8.89	それ以外	1.00	5.00 ~ 9.30	90.81	それ以外	5.00 ~ 9.30	1.66	8.89

急傾斜地の崩壊区域調書

様式3-2 建築物に作用すると想定される衝撃に関する事項(2/2)

調査年度	平成21年度
------	--------

急傾斜地の位置		158B1068				箇所名		川内		所在地		大船渡市日頃市町字川内				
横断 測線 番号	急傾斜地の下端に隣接する土地								急傾斜地内							
	土石等の移動の高さと力の大きさ				土石等の堆積高さと力の大きさ				土石等の移動の高さと力の大きさ				土石等の堆積高さと力の大きさ			
	区 分	高さ (m)	下端からの距離 (m)	力の大きさ (kN/m ²)	区 分	下端からの水平 距離(m)	高さ (m)	力の大きさ (kN/m ²)	区 分	高さ (m)	上端からの比高 (m)	力の大きさ (kN/m ²)	区 分	上端からの比高 (m)	高さ (m)	力の大きさ (kN/m ²)
16	100kN/m ² を超える	-	- ~ -	-	3mを超える	- ~ -	-	-	100kN/m ² を超える	-	- ~ -	-	3mを超える	- ~ -	-	-
	それ以外	1.00	0.00 ~ 5.41	67.55	それ以外	0.00 ~ 5.41	1.74	9.30	それ以外	1.00	5.00 ~ 5.90	67.55	それ以外	5.00 ~ 5.90	1.74	9.30
17	100kN/m ² を超える	-	- ~ -	-	3mを超える	- ~ -	-	-	100kN/m ² を超える	-	- ~ -	-	3mを超える	- ~ -	-	-
	それ以外	1.00	0.00 ~ 7.27	92.55	それ以外	0.00 ~ 7.27	1.79	9.57	それ以外	1.00	5.00 ~ 9.30	92.55	それ以外	5.00 ~ 9.30	1.79	9.57
	100kN/m ² を超える		~		3mを超える	~			100kN/m ² を超える		~		3mを超える	~		
	それ以外		~		それ以外	~			それ以外		~		それ以外	~		
	100kN/m ² を超える		~		3mを超える	~			100kN/m ² を超える		~		3mを超える	~		
	それ以外		~		それ以外	~			それ以外		~		それ以外	~		
	100kN/m ² を超える		~		3mを超える	~			100kN/m ² を超える		~		3mを超える	~		
	それ以外		~		それ以外	~			それ以外		~		それ以外	~		
	100kN/m ² を超える		~		3mを超える	~			100kN/m ² を超える		~		3mを超える	~		
	それ以外		~		それ以外	~			それ以外		~		それ以外	~		
	100kN/m ² を超える		~		3mを超える	~			100kN/m ² を超える		~		3mを超える	~		
	それ以外		~		それ以外	~			それ以外		~		それ以外	~		
	100kN/m ² を超える		~		3mを超える	~			100kN/m ² を超える		~		3mを超える	~		
	それ以外		~		それ以外	~			それ以外		~		それ以外	~		
	100kN/m ² を超える		~		3mを超える	~			100kN/m ² を超える		~		3mを超える	~		
	それ以外		~		それ以外	~			それ以外		~		それ以外	~		
	100kN/m ² を超える		~		3mを超える	~			100kN/m ² を超える		~		3mを超える	~		
	それ以外		~		それ以外	~			それ以外		~		それ以外	~		
	100kN/m ² を超える		~		3mを超える	~			100kN/m ² を超える		~		3mを超える	~		
	それ以外		~		それ以外	~			それ以外		~		それ以外	~		