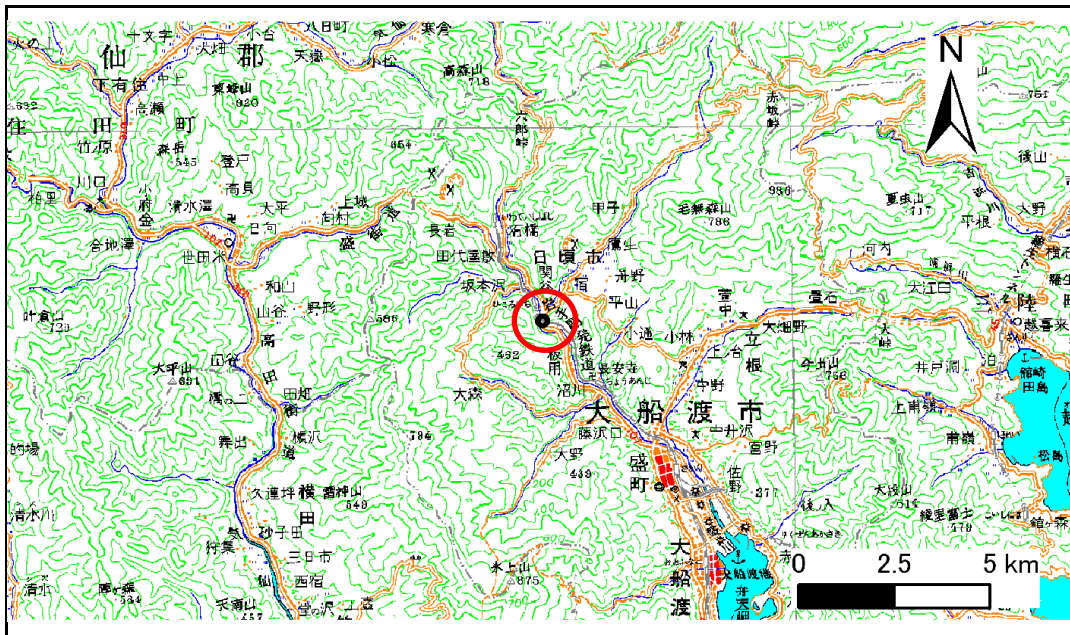


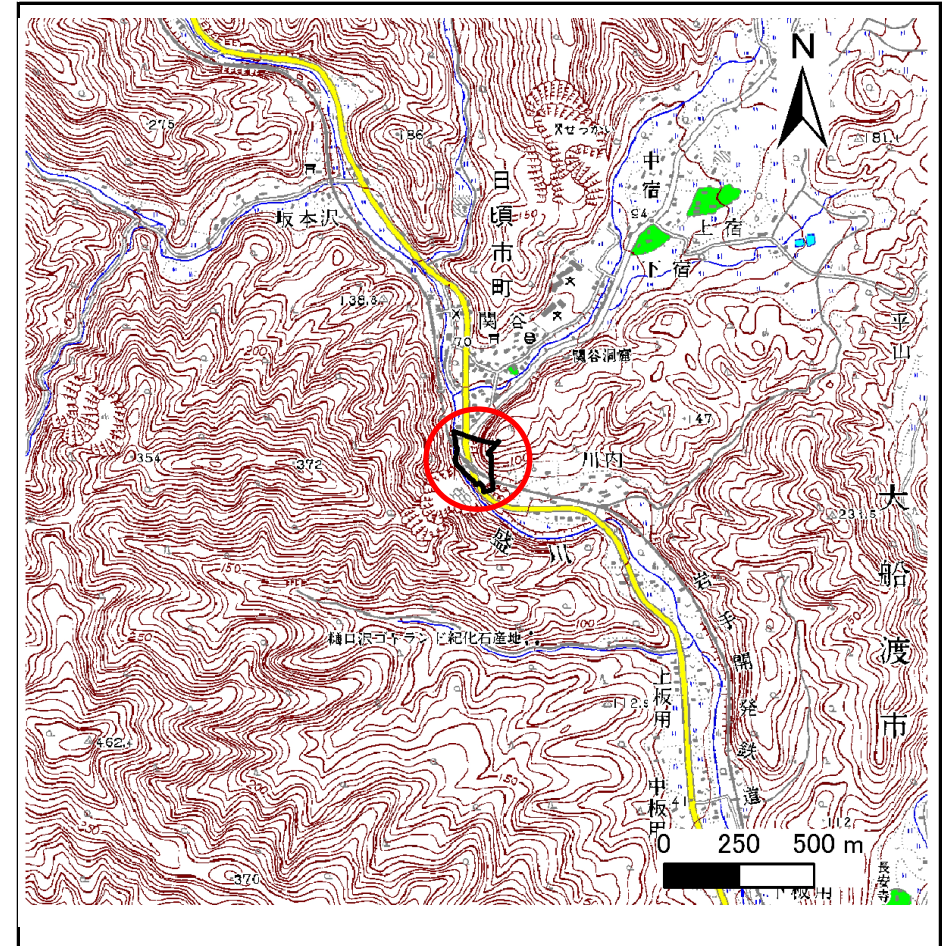
土砂災害防止に関する基礎調査(急傾斜地の崩壊)

表紙 概況、位置図

自然現象の種類	急傾斜地の崩壊
箇所番号	158B1067
箇所名	関谷-7
所在地	大船渡市日頃市町字関谷
調査機関	大船渡地方振興局



位置図(S=1:200,000)



概況図(S=1:25,000)

急傾斜地の崩壊区域調書

様式3-1 危害のおそれのある土地、著しい危害のおそれのある土地の設定図

調査年度

平成21年度

急傾斜地の位置

箇所番号

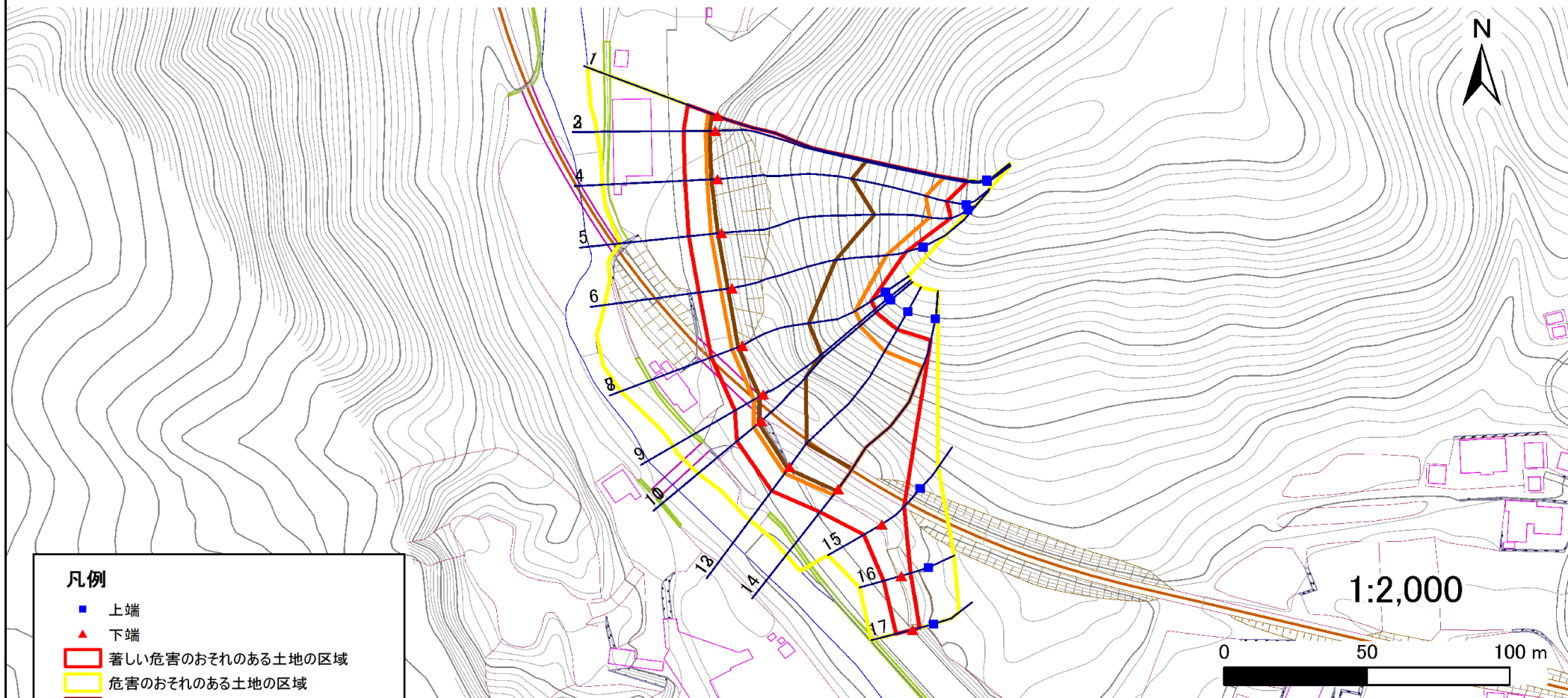
158B1067

箇所名

関谷-7

所在地

大船渡市日頃市町字関谷



凡例

- 上端
- ▲ 下端
- 著しい危害のおそれのある土地の区域
- 危害のおそれのある土地の区域
- 土石等の堆積高が3mを超える範囲
- 土石等の移動の力が100kN/m²を超える範囲
- 横断測線

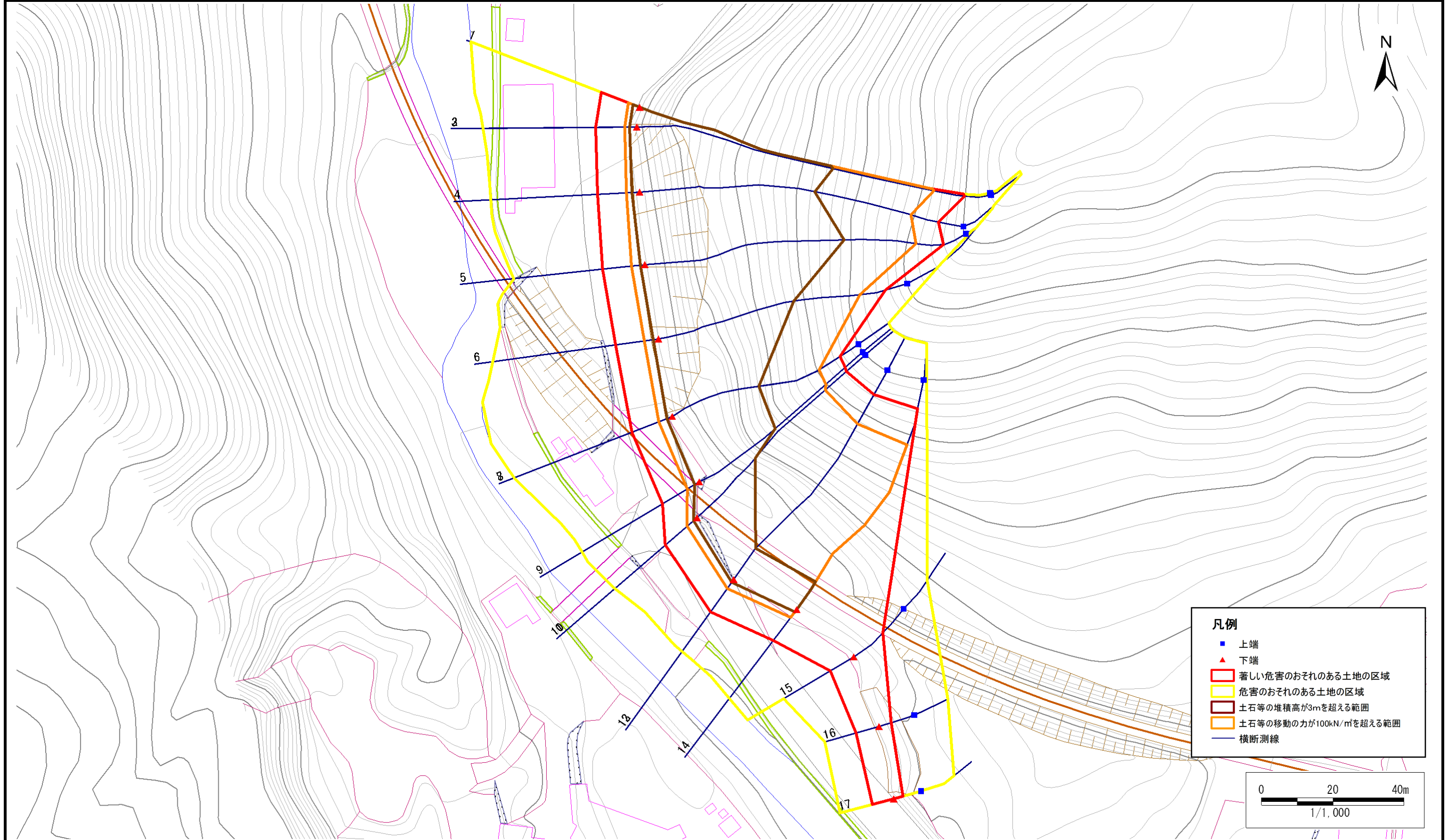
急傾斜地の崩壊区域調書

様式3-1 危害のおそれのある土地、著しい危害のおそれのある土地の設定図

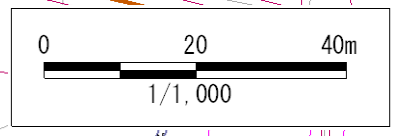
調査年度

平成21年度

急傾斜地の位置	箇所番号	158B1067	箇所名	関谷-7	所在地	大船渡市日頃市町字関谷
---------	------	----------	-----	------	-----	-------------



- 凡例**
- 上端
 - ▲ 下端
 - 著しい危害のおそれのある土地の区域
 - 危害のおそれのある土地の区域
 - 土石等の堆積高が3mを超える範囲
 - 土石等の移動の力が100kN/m²を超える範囲
 - 横断測線



急傾斜地の崩壊区域調書

様式3-2 建築物に作用すると想定される衝撃に関する事項(1/2)

調査年度	平成21年度
------	--------

急傾斜地の位置		158B1067				箇所名		関谷-7		所在地		大船渡市日頃市町字関谷				
横断 測線 番号	急傾斜地の下端に隣接する土地								急傾斜地内							
	土石等の移動の高さと力の大きさ				土石等の堆積高さと力の大きさ				土石等の移動の高さと力の大きさ				土石等の堆積高さと力の大きさ			
	区 分	高さ (m)	下端からの距離 (m)	力の大きさ (kN/m ²)	区 分	下端からの水平 距離(m)	高さ (m)	力の大きさ (kN/m ²)	区 分	高さ (m)	上端からの比高 (m)	力の大きさ (kN/m ²)	区 分	上端からの比高 (m)	高さ (m)	力の大きさ (kN/m ²)
1	100kN/m ² を超える	1.00	0.00 ~ 3.29	152.80	3mを超える	0.00 ~ 1.96	3.84	20.57	100kN/m ² を超える	1.00	10.80 ~ 67.14	152.80	3mを超える	30.00 ~ 67.14	3.84	20.57
	それ以外	1.00	3.29 ~ 11.08	100.00	それ以外	1.96 ~ 11.08	3.00	16.05	それ以外	1.00	5.00 ~ 10.80	100.00	それ以外	5.00 ~ 30.00	3.00	16.05
2	100kN/m ² を超える	1.00	0.00 ~ 3.33	153.42	3mを超える	0.00 ~ 1.98	3.85	20.62	100kN/m ² を超える	1.00	10.77 ~ 67.62	153.42	3mを超える	30.00 ~ 67.62	3.85	20.62
	それ以外	1.00	3.33 ~ 11.11	100.00	それ以外	1.98 ~ 11.11	3.00	16.05	それ以外	1.00	5.00 ~ 10.77	100.00	それ以外	5.00 ~ 30.00	3.00	16.05
3	100kN/m ² を超える	1.00	0.00 ~ 3.33	153.42	3mを超える	0.00 ~ 1.98	3.85	20.62	100kN/m ² を超える	1.00	10.77 ~ 67.62	153.42	3mを超える	30.00 ~ 67.62	3.85	20.62
	それ以外	1.00	3.33 ~ 11.11	100.00	それ以外	1.98 ~ 11.11	3.00	16.05	それ以外	1.00	5.00 ~ 10.77	100.00	それ以外	5.00 ~ 30.00	3.00	16.05
4	100kN/m ² を超える	1.00	0.00 ~ 3.58	157.90	3mを超える	0.00 ~ 2.11	3.94	21.09	100kN/m ² を超える	1.00	10.59 ~ 64.58	157.90	3mを超える	30.00 ~ 64.58	3.94	21.09
	それ以外	1.00	3.58 ~ 11.37	100.00	それ以外	2.11 ~ 11.37	3.00	16.05	それ以外	1.00	5.00 ~ 10.59	100.00	それ以外	5.00 ~ 30.00	3.00	16.05
5	100kN/m ² を超える	1.00	0.00 ~ 3.67	159.49	3mを超える	0.00 ~ 1.26	3.60	19.27	100kN/m ² を超える	1.00	10.56 ~ 65.48	159.49	3mを超える	25.00 ~ 65.48	3.60	19.27
	それ以外	1.00	3.67 ~ 11.46	100.00	それ以外	1.26 ~ 11.46	3.00	16.05	それ以外	1.00	5.00 ~ 10.56	100.00	それ以外	5.00 ~ 25.00	3.00	16.05
6	100kN/m ² を超える	1.00	0.00 ~ 3.89	163.34	3mを超える	0.00 ~ 1.44	3.72	19.91	100kN/m ² を超える	1.00	10.55 ~ 55.44	163.34	3mを超える	25.00 ~ 55.44	3.72	19.91
	それ以外	1.00	3.89 ~ 11.67	100.00	それ以外	1.44 ~ 11.67	3.00	16.05	それ以外	1.00	5.00 ~ 10.55	100.00	それ以外	5.00 ~ 25.00	3.00	16.05
7	100kN/m ² を超える	1.00	0.00 ~ 3.88	163.30	3mを超える	0.00 ~ 1.54	3.80	20.32	100kN/m ² を超える	1.00	10.65 ~ 46.07	163.30	3mを超える	25.00 ~ 46.07	3.80	20.32
	それ以外	1.00	3.88 ~ 11.67	100.00	それ以外	1.54 ~ 11.67	3.00	16.05	それ以外	1.00	5.00 ~ 10.65	100.00	それ以外	5.00 ~ 25.00	3.00	16.05
8	100kN/m ² を超える	1.00	0.00 ~ 3.88	163.30	3mを超える	0.00 ~ 1.54	3.80	20.32	100kN/m ² を超える	1.00	10.65 ~ 46.07	163.30	3mを超える	25.00 ~ 46.07	3.80	20.32
	それ以外	1.00	3.88 ~ 11.67	100.00	それ以外	1.54 ~ 11.67	3.00	16.05	それ以外	1.00	5.00 ~ 10.65	100.00	それ以外	5.00 ~ 25.00	3.00	16.05
9	100kN/m ² を超える	1.00	0.00 ~ 3.76	161.16	3mを超える	0.00 ~ 1.42	3.71	19.84	100kN/m ² を超える	1.00	10.54 ~ 45.02	161.16	3mを超える	25.00 ~ 45.02	3.71	19.84
	それ以外	1.00	3.76 ~ 11.55	100.00	それ以外	1.42 ~ 11.55	3.00	16.05	それ以外	1.00	5.00 ~ 10.54	100.00	それ以外	5.00 ~ 25.00	3.00	16.05
10	100kN/m ² を超える	1.00	0.00 ~ 3.52	156.82	3mを超える	0.00 ~ 1.23	3.58	19.16	100kN/m ² を超える	1.00	10.58 ~ 46.52	156.82	3mを超える	30.00 ~ 46.52	3.58	19.16
	それ以外	1.00	3.52 ~ 11.31	100.00	それ以外	1.23 ~ 11.31	3.00	16.05	それ以外	1.00	5.00 ~ 10.58	100.00	それ以外	5.00 ~ 30.00	3.00	16.05
11	100kN/m ² を超える	1.00	0.00 ~ 3.52	156.82	3mを超える	0.00 ~ 1.23	3.58	19.16	100kN/m ² を超える	1.00	10.58 ~ 46.52	156.82	3mを超える	30.00 ~ 46.52	3.58	19.16
	それ以外	1.00	3.52 ~ 11.31	100.00	それ以外	1.23 ~ 11.31	3.00	16.05	それ以外	1.00	5.00 ~ 10.58	100.00	それ以外	5.00 ~ 30.00	3.00	16.05
12	100kN/m ² を超える	1.00	0.00 ~ 3.02	147.98	3mを超える	0.00 ~ 0.97	3.43	18.34	100kN/m ² を超える	1.00	11.01 ~ 46.82	147.98	3mを超える	40.00 ~ 46.82	3.43	18.34
	それ以外	1.00	3.02 ~ 10.80	100.00	それ以外	0.97 ~ 10.80	3.00	16.05	それ以外	1.00	5.00 ~ 11.01	100.00	それ以外	5.00 ~ 40.00	3.00	16.05
13	100kN/m ² を超える	1.00	0.00 ~ 3.02	147.98	3mを超える	0.00 ~ 0.97	3.43	18.34	100kN/m ² を超える	1.00	11.01 ~ 46.82	147.98	3mを超える	40.00 ~ 46.82	3.43	18.34
	それ以外	1.00	3.02 ~ 10.80	100.00	それ以外	0.97 ~ 10.80	3.00	16.05	それ以外	1.00	5.00 ~ 11.01	100.00	それ以外	5.00 ~ 40.00	3.00	16.05
14	100kN/m ² を超える	1.00	0.00 ~ 2.70	142.62	3mを超える	0.00 ~ 0.84	3.36	17.97	100kN/m ² を超える	1.00	11.41 ~ 45.71	142.62	3mを超える	40.00 ~ 45.71	3.36	17.97
	それ以外	1.00	2.70 ~ 10.49	100.00	それ以外	0.84 ~ 10.49	3.00	16.05	それ以外	1.00	5.00 ~ 11.41	100.00	それ以外	5.00 ~ 40.00	3.00	16.05
15	100kN/m ² を超える	-	- ~ -	-	3mを超える	- ~ -	-	-	100kN/m ² を超える	-	- ~ -	-	3mを超える	- ~ -	-	-
	それ以外	1.00	0.00 ~ 7.34	93.62	それ以外	0.00 ~ 7.34	1.94	10.36	それ以外	1.00	5.00 ~ 10.97	93.62	それ以外	5.00 ~ 10.97	1.94	10.36

急傾斜地の崩壊区域調書

様式3-2 建築物に作用すると想定される衝撃に関する事項(2/2)

調査年度	平成21年度
------	--------

急傾斜地の位置		158B1067				箇所名		関谷-7		所在地		大船渡市日頃市町字関谷				
横断 測線 番号	急傾斜地の下端に隣接する土地								急傾斜地内							
	土石等の移動の高さと力の大きさ				土石等の堆積高さと力の大きさ				土石等の移動の高さと力の大きさ				土石等の堆積高さと力の大きさ			
	区 分	高さ (m)	下端からの距離 (m)	力の大きさ (kN/m ²)	区 分	下端からの水平 距離(m)	高さ (m)	力の大きさ (kN/m ²)	区 分	高さ (m)	上端からの比高 (m)	力の大きさ (kN/m ²)	区 分	上端からの比高 (m)	高さ (m)	力の大きさ (kN/m ²)
16	100kN/m ² を超える	-	- ~ -	-	3mを超える	- ~ -	-	-	100kN/m ² を超える	-	- ~ -	-	3mを超える	- ~ -	-	-
	それ以外	1.00	0.00 ~ 6.44	81.04	それ以外	0.00 ~ 6.44	1.76	9.41	それ以外	1.00	5.00 ~ 7.60	81.04	それ以外	5.00 ~ 7.60	1.76	9.41
17	100kN/m ² を超える	-	- ~ -	-	3mを超える	- ~ -	-	-	100kN/m ² を超える	-	- ~ -	-	3mを超える	- ~ -	-	-
	それ以外	1.00	0.00 ~ 5.97	74.84	それ以外	0.00 ~ 5.97	1.96	10.51	それ以外	1.00	5.00 ~ 7.50	74.84	それ以外	5.00 ~ 7.50	1.96	10.51
	100kN/m ² を超える		~		3mを超える	~			100kN/m ² を超える		~		3mを超える	~		
	それ以外		~		それ以外	~			それ以外		~		それ以外	~		
	100kN/m ² を超える		~		3mを超える	~			100kN/m ² を超える		~		3mを超える	~		
	それ以外		~		それ以外	~			それ以外		~		それ以外	~		
	100kN/m ² を超える		~		3mを超える	~			100kN/m ² を超える		~		3mを超える	~		
	それ以外		~		それ以外	~			それ以外		~		それ以外	~		
	100kN/m ² を超える		~		3mを超える	~			100kN/m ² を超える		~		3mを超える	~		
	それ以外		~		それ以外	~			それ以外		~		それ以外	~		
	100kN/m ² を超える		~		3mを超える	~			100kN/m ² を超える		~		3mを超える	~		
	それ以外		~		それ以外	~			それ以外		~		それ以外	~		
	100kN/m ² を超える		~		3mを超える	~			100kN/m ² を超える		~		3mを超える	~		
	それ以外		~		それ以外	~			それ以外		~		それ以外	~		
	100kN/m ² を超える		~		3mを超える	~			100kN/m ² を超える		~		3mを超える	~		
	それ以外		~		それ以外	~			それ以外		~		それ以外	~		
	100kN/m ² を超える		~		3mを超える	~			100kN/m ² を超える		~		3mを超える	~		
	それ以外		~		それ以外	~			それ以外		~		それ以外	~		
	100kN/m ² を超える		~		3mを超える	~			100kN/m ² を超える		~		3mを超える	~		
	それ以外		~		それ以外	~			それ以外		~		それ以外	~		