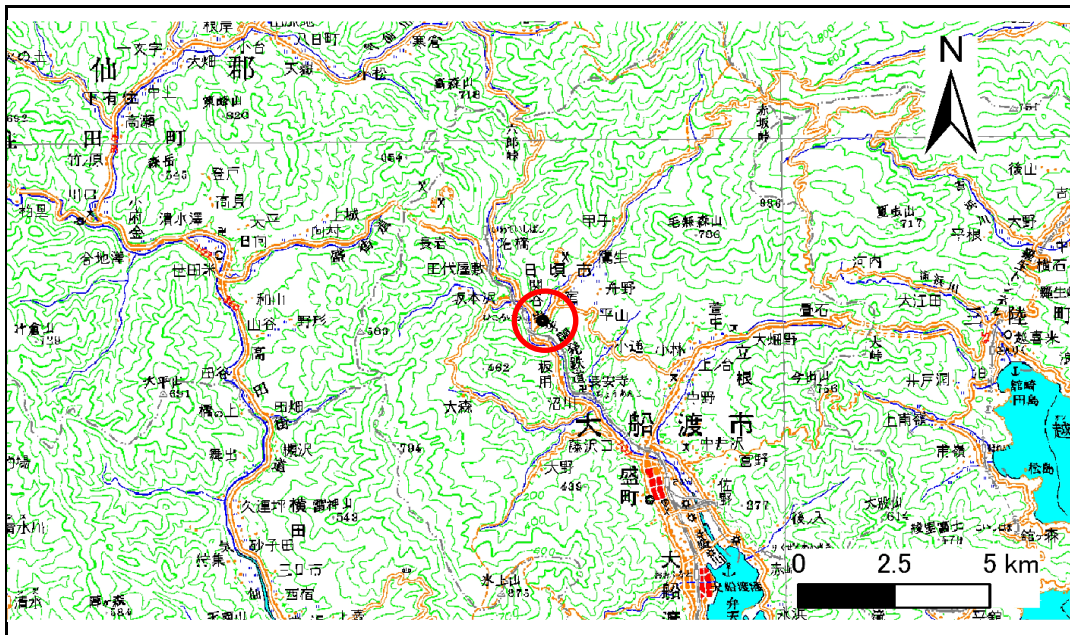


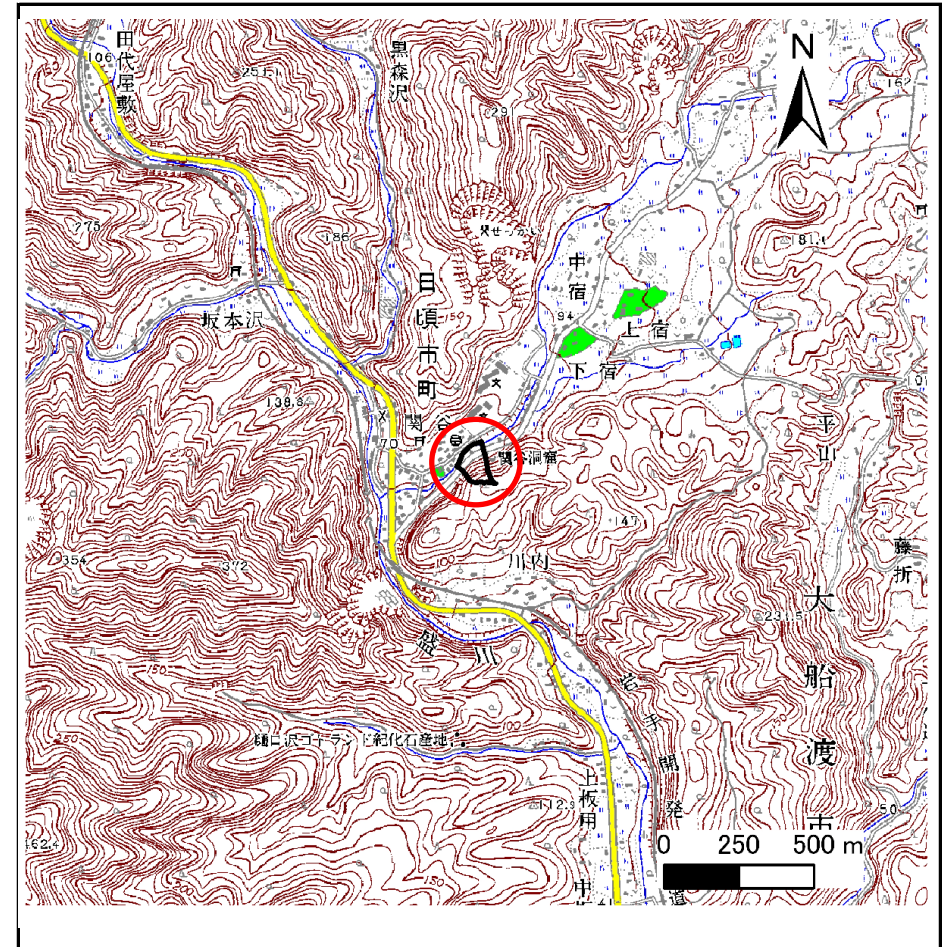
土砂災害防止に関する基礎調査(急傾斜地の崩壊)

表紙 概況、位置図

自然現象の種類	急傾斜地の崩壊
箇所番号	158B1056
箇所名	関谷-5
所在地	大船渡市日頃市町字関谷
調査機関	大船渡地方振興局



位置図(S=1:200,000)



概況図(S=1:25,000)

急傾斜地の崩壊区域調書

様式3-1 危害のおそれのある土地、著しい危害のおそれのある土地の設定図

調査年度

平成21年度

急傾斜地の位置

箇所番号

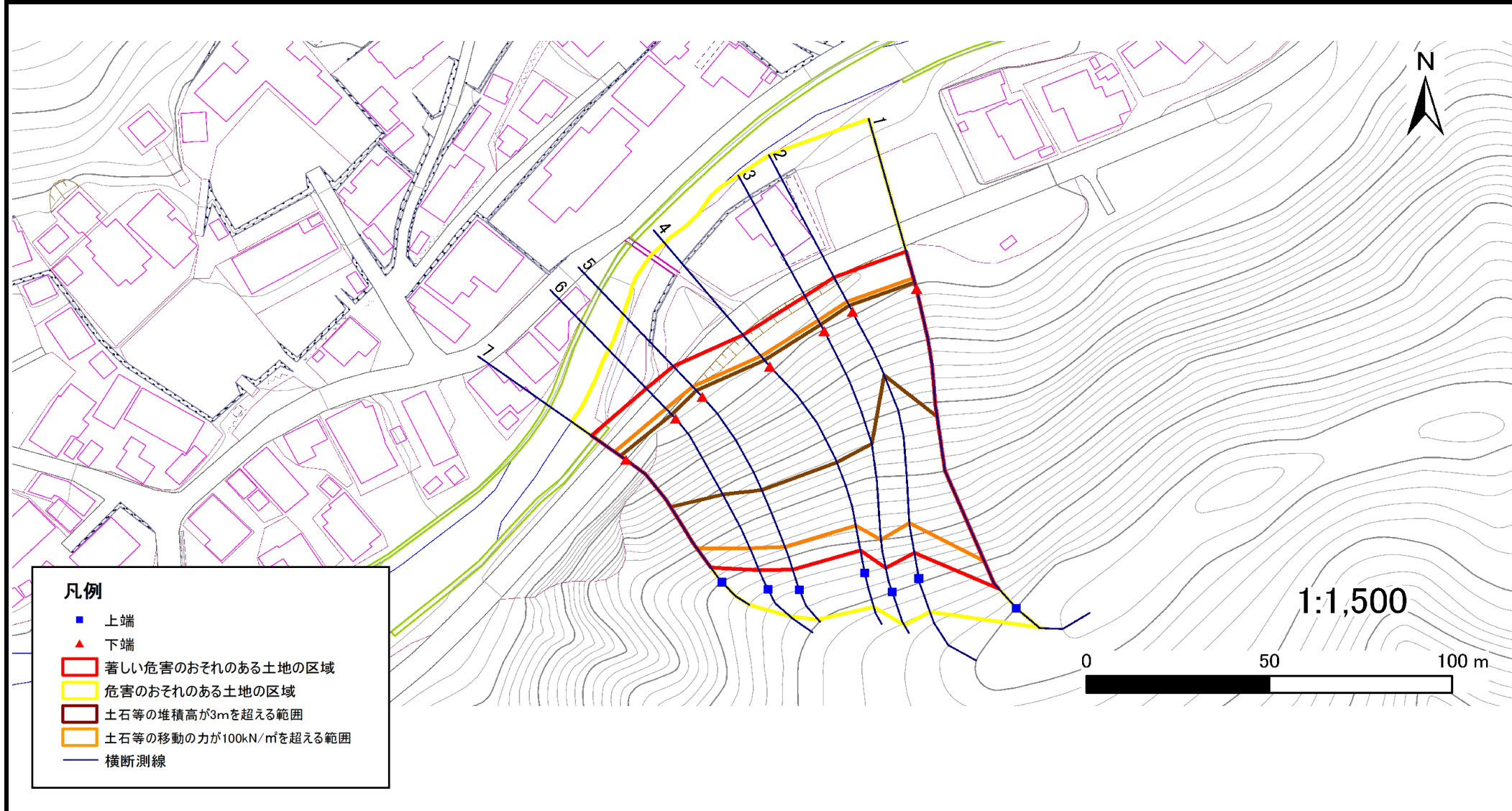
158B1056

箇所名

関谷-5

所在地

大船渡市日頃市町字関谷



急傾斜地の崩壊区域調書

様式3-1 危害のおそれのある土地、著しい危害のおそれのある土地の設定図

調査年度

平成21年度

急傾斜地の位置 箇所番号 158B1056 箇所名 関谷-5 所在地 大船渡市日頃市町字関谷



急傾斜地の崩壊区域調書

様式3-2 建築物に作用すると想定される衝撃に関する事項(1/1)

調査年度	平成21年度
------	--------

急傾斜地の位置		158B1056				箇所名		関谷-5		所在地		大船渡市日頃市町字関谷				
横断 測線 番号	急傾斜地の下端に隣接する土地								急傾斜地内							
	土石等の移動の高さと力の大きさ				土石等の堆積高さと力の大きさ				土石等の移動の高さと力の大きさ				土石等の堆積高さと力の大きさ			
	区分	高さ (m)	下端からの距離 (m)	力の大きさ (kN/m ²)	区分	下端からの水平 距離(m)	高さ (m)	力の大きさ (kN/m ²)	区分	高さ (m)	上端からの比高 (m)	力の大きさ (kN/m ²)	区分	上端からの比高 (m)	高さ (m)	力の大きさ (kN/m ²)
1	100kN/m ² を超える	1.00	0.00 ~ 3.15	150.36	3mを超える	0.00 ~ 1.90	3.80	20.36	100kN/m ² を超える	1.00	10.93 ~ 64.67	150.36	3mを超える	40.00 ~ 64.67	3.80	20.36
	それ以外	1.00	3.15 ~ 10.94	100.00	それ以外	1.90 ~ 10.94	3.00	16.05	それ以外	1.00	5.00 ~ 10.93	100.00	それ以外	5.00 ~ 40.00	3.00	16.05
2	100kN/m ² を超える	1.00	0.00 ~ 3.21	151.26	3mを超える	0.00 ~ 1.94	3.83	20.48	100kN/m ² を超える	1.00	10.85 ~ 53.67	151.26	3mを超える	40.00 ~ 53.67	3.83	20.48
	それ以外	1.00	3.21 ~ 10.99	100.00	それ以外	1.94 ~ 10.99	3.00	16.05	それ以外	1.00	5.00 ~ 10.85	100.00	それ以外	5.00 ~ 40.00	3.00	16.05
3	100kN/m ² を超える	1.00	0.00 ~ 3.39	154.54	3mを超える	0.00 ~ 2.03	3.88	20.79	100kN/m ² を超える	1.00	10.69 ~ 54.43	154.54	3mを超える	30.00 ~ 54.43	3.88	20.79
	それ以外	1.00	3.39 ~ 11.18	100.00	それ以外	2.03 ~ 11.18	3.00	16.05	それ以外	1.00	5.00 ~ 10.69	100.00	それ以外	5.00 ~ 30.00	3.00	16.05
4	100kN/m ² を超える	1.00	0.00 ~ 3.74	160.74	3mを超える	0.00 ~ 2.25	4.04	21.62	100kN/m ² を超える	1.00	10.53 ~ 50.60	160.74	3mを超える	25.00 ~ 50.60	4.04	21.62
	それ以外	1.00	3.74 ~ 11.53	100.00	それ以外	2.25 ~ 11.53	3.00	16.05	それ以外	1.00	5.00 ~ 10.53	100.00	それ以外	5.00 ~ 25.00	3.00	16.05
5	100kN/m ² を超える	1.00	0.00 ~ 3.92	163.90	3mを超える	0.00 ~ 2.40	4.16	22.28	100kN/m ² を超える	1.00	10.61 ~ 50.94	163.90	3mを超える	25.00 ~ 50.94	4.16	22.28
	それ以外	1.00	3.92 ~ 11.70	100.00	それ以外	2.40 ~ 11.70	3.00	16.05	それ以外	1.00	5.00 ~ 10.61	100.00	それ以外	5.00 ~ 25.00	3.00	16.05
6	100kN/m ² を超える	1.00	0.00 ~ 3.89	163.42	3mを超える	0.00 ~ 1.55	3.80	20.33	100kN/m ² を超える	1.00	10.66 ~ 46.33	163.42	3mを超える	25.00 ~ 46.33	3.80	20.33
	それ以外	1.00	3.89 ~ 11.67	100.00	それ以外	1.55 ~ 11.67	3.00	16.05	それ以外	1.00	5.00 ~ 10.66	100.00	それ以外	5.00 ~ 25.00	3.00	16.05
7	100kN/m ² を超える	1.00	0.00 ~ 3.80	161.86	3mを超える	0.00 ~ 1.83	4.04	21.64	100kN/m ² を超える	1.00	11.46 ~ 42.97	161.86	3mを超える	25.00 ~ 42.97	4.04	21.64
	それ以外	1.00	3.80 ~ 11.59	100.00	それ以外	1.83 ~ 11.59	3.00	16.05	それ以外	1.00	5.00 ~ 11.46	100.00	それ以外	5.00 ~ 25.00	3.00	16.05
	100kN/m ² を超える		~		3mを超える	~			100kN/m ² を超える		~		3mを超える	~		
	それ以外		~		それ以外	~			それ以外		~		それ以外	~		
	100kN/m ² を超える		~		3mを超える	~			100kN/m ² を超える		~		3mを超える	~		
	それ以外		~		それ以外	~			それ以外		~		それ以外	~		
	100kN/m ² を超える		~		3mを超える	~			100kN/m ² を超える		~		3mを超える	~		
	それ以外		~		それ以外	~			それ以外		~		それ以外	~		
	100kN/m ² を超える		~		3mを超える	~			100kN/m ² を超える		~		3mを超える	~		
	それ以外		~		それ以外	~			それ以外		~		それ以外	~		
	100kN/m ² を超える		~		3mを超える	~			100kN/m ² を超える		~		3mを超える	~		
	それ以外		~		それ以外	~			それ以外		~		それ以外	~		
	100kN/m ² を超える		~		3mを超える	~			100kN/m ² を超える		~		3mを超える	~		
	それ以外		~		それ以外	~			それ以外		~		それ以外	~		