

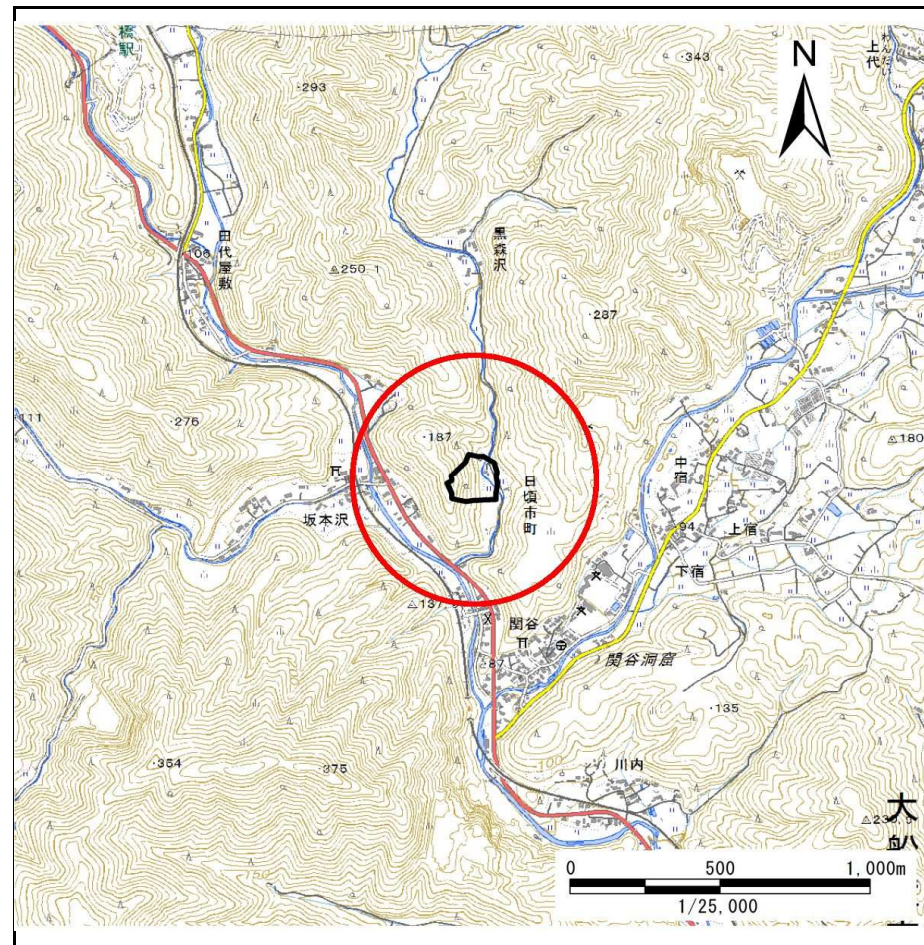
# 土砂災害防止に関する基礎調査(急傾斜地の崩壊)

表紙 概況、位置図

自然現象の種類	急傾斜地の崩壊
箇所番号	158B1048
箇所名	黒森沢-3
所在地	大船渡市日頃市町字黒森沢
調査機関	沿岸広域振興局土木部大船渡土木センター



位置図(S=1:200,000)



概況図(S=1:25,000)

国土地理院の電子地形図200000『一関』及び電子地形図25000『盛』を掲載



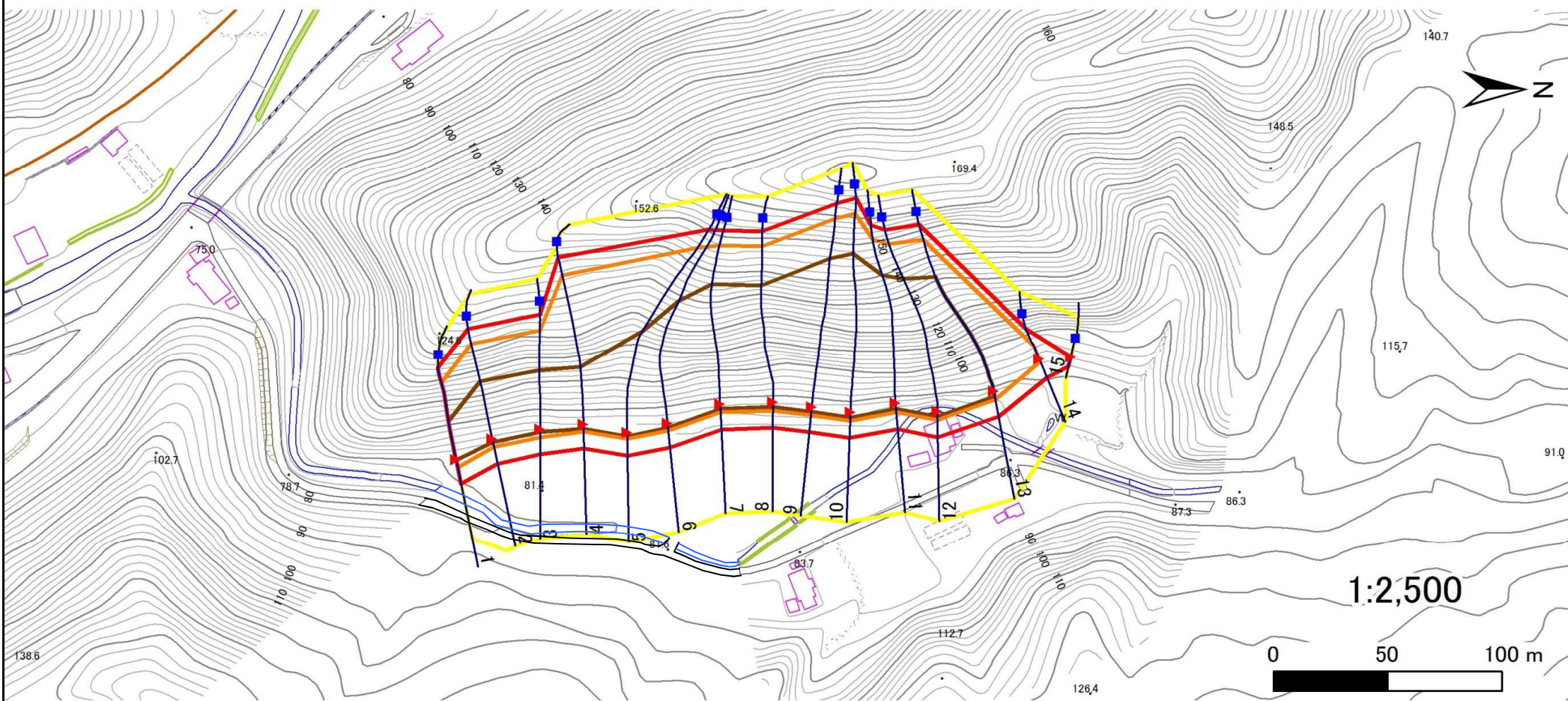
# 急傾斜地の崩壊区域調査

様式3-1 危害のおそれのある土地、著しい危害のおそれのある土地の設定図

調査年度

平成28年度

急傾斜地の位置 箇所番号 158B1048 箇所名 黒森沢-3 所在地 大船渡市日頃市町字黒森沢



凡例

■ 上端  
▲ 下端

— 横断測線

— 危害のおそれのある土地の区域  
— 著しい危害のおそれのある土地の区域

— 土石等の移動による力が $100\text{kN/m}^2$ を超える範囲  
— 土石等の堆積高が $3\text{m}$ を超える範囲

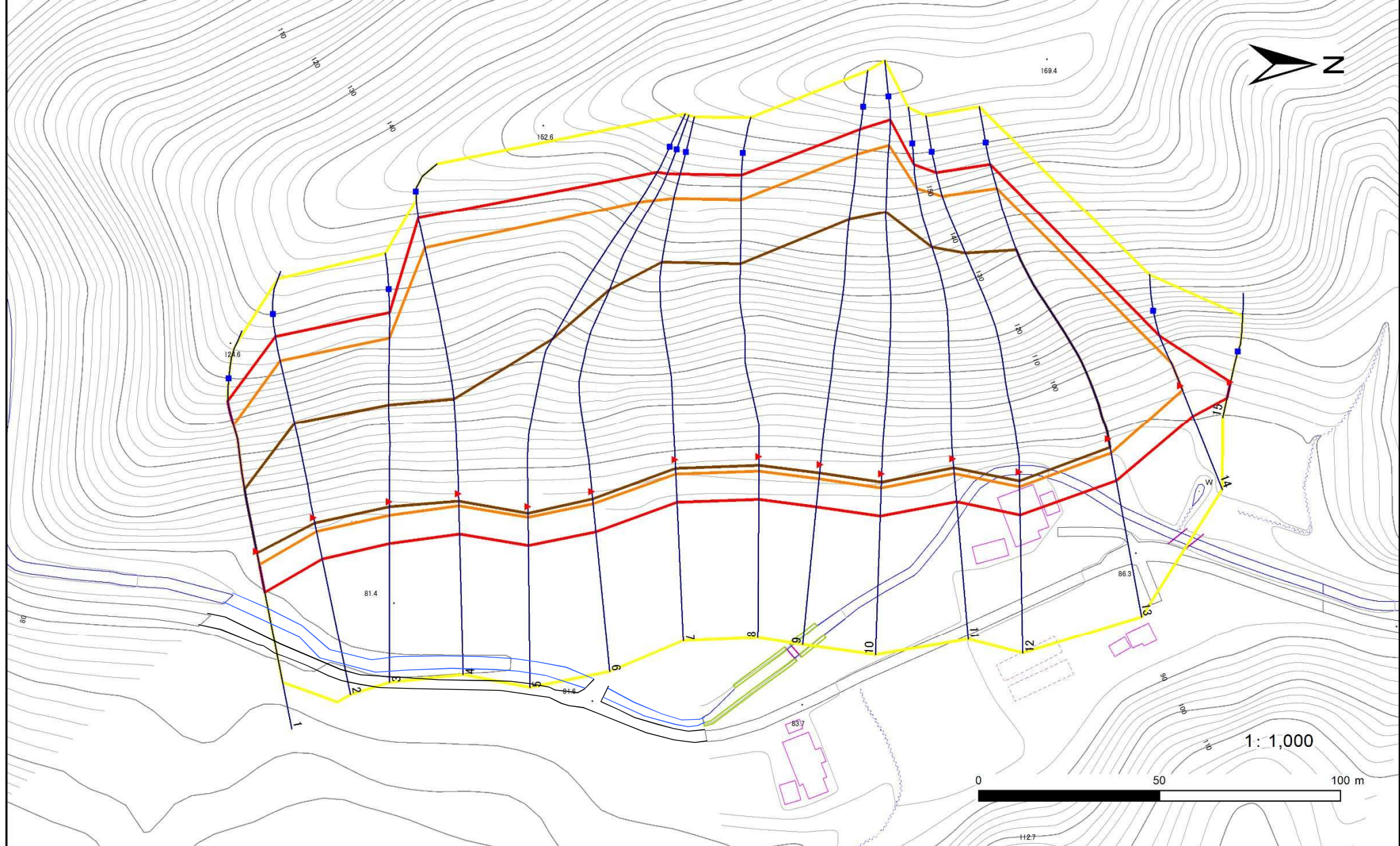


# 急傾斜地の崩壊区域調書

様式3-1 危害のおそれのある土地、著しい危害のおそれのある土地の設定図

調査年度 平成28年度

急傾斜地の位置	箇所番号	158B1048	箇所名	黒森沢-3	所在地	大船渡市日頃市町字黒森沢
---------	------	----------	-----	-------	-----	--------------



凡例	■ 上端	— 横断測線	▭ (黄) 危害のおそれのある土地の区域	▭ (橙) 土石等の移動による力が100kN/m <sup>2</sup> を超える範囲
	▲ 下端		▭ (赤) 著しい危害のおそれのある土地の区域	▭ (茶) 土石等の堆積高さが3mを超える範囲

# 急傾斜地の崩壊区域調書

様式3-2 建築物に作用すると想定される衝撃に関する事項(1/1)

調査年度

平成28年度

急傾斜地の位置		箇所番号			箇所名				所在地							
		158B1048			黒森沢-3				大船渡市日頃市町字黒森沢							
横断 測線 番号	急傾斜地の下端に隣接する土地								急傾斜地内							
	土石等の移動の高さと力の大きさ				土石等の堆積高さとの大きさ				土石等の移動の高さと力の大きさ				土石等の堆積高さとの大きさ			
	区分	高さ (m)	下端からの距離 (m)	力の大きさ (kN/m <sup>2</sup> )	区分	下端からの水平 距離(m)	高さ (m)	力の大きさ (kN/m <sup>2</sup> )	区分	高さ (m)	上端からの比高 (m)	力の大きさ (kN/m <sup>2</sup> )	区分	上端からの比高 (m)	高さ (m)	力の大きさ (kN/m <sup>2</sup> )
1	100kN/m <sup>2</sup> を超える	1.00	0.00 ~ 3.92	163.99	3mを超える	0.00 ~ 2.33	4.10	21.95	100kN/m <sup>2</sup> を超える	1.00	10.55 ~ 69.09	163.99	3mを超える	25.00 ~ 69.09	4.10	21.95
	それ以外	1.00	3.92 ~ 11.71	100.00	それ以外	2.33 ~ 11.71	3.00	16.05	それ以外	1.00	5.00 ~ 10.55	100.00	それ以外	5.00 ~ 25.00	3.00	16.05
2	100kN/m <sup>2</sup> を超える	1.00	0.00 ~ 3.95	164.60	3mを超える	0.00 ~ 2.35	4.12	22.08	100kN/m <sup>2</sup> を超える	1.00	10.57 ~ 68.80	164.60	3mを超える	25.00 ~ 68.80	4.12	22.08
	それ以外	1.00	3.95 ~ 11.74	100.00	それ以外	2.35 ~ 11.74	3.00	16.05	それ以外	1.00	5.00 ~ 10.57	100.00	それ以外	5.00 ~ 25.00	3.00	16.05
3	100kN/m <sup>2</sup> を超える	1.00	0.00 ~ 3.91	163.77	3mを超える	0.00 ~ 2.31	4.09	21.87	100kN/m <sup>2</sup> を超える	1.00	10.54 ~ 79.31	163.77	3mを超える	25.00 ~ 79.31	4.09	21.87
	それ以外	1.00	3.91 ~ 11.69	100.00	それ以外	2.31 ~ 11.69	3.00	16.05	それ以外	1.00	5.00 ~ 10.54	100.00	それ以外	5.00 ~ 25.00	3.00	16.05
4	100kN/m <sup>2</sup> を超える	1.00	0.00 ~ 3.86	162.92	3mを超える	0.00 ~ 2.27	4.06	21.72	100kN/m <sup>2</sup> を超える	1.00	10.53 ~ 81.75	162.92	3mを超える	25.00 ~ 81.75	4.06	21.72
	それ以外	1.00	3.86 ~ 11.65	100.00	それ以外	2.27 ~ 11.65	3.00	16.05	それ以外	1.00	5.00 ~ 10.53	100.00	それ以外	5.00 ~ 25.00	3.00	16.05
5	100kN/m <sup>2</sup> を超える	1.00	0.00 ~ 4.05	166.42	3mを超える	0.00 ~ 2.45	4.21	22.51	100kN/m <sup>2</sup> を超える	1.00	10.68 ~ 75.32	166.42	3mを超える	25.00 ~ 75.32	4.21	22.51
	それ以外	1.00	4.05 ~ 11.84	100.00	それ以外	2.45 ~ 11.84	3.00	16.05	それ以外	1.00	5.00 ~ 10.68	100.00	それ以外	5.00 ~ 25.00	3.00	16.05
6	100kN/m <sup>2</sup> を超える	1.00	0.00 ~ 4.04	166.09	3mを超える	0.00 ~ 2.43	4.18	22.39	100kN/m <sup>2</sup> を超える	1.00	10.64 ~ 77.77	166.09	3mを超える	25.00 ~ 77.77	4.18	22.39
	それ以外	1.00	4.04 ~ 11.82	100.00	それ以外	2.43 ~ 11.82	3.00	16.05	それ以外	1.00	5.00 ~ 10.64	100.00	それ以外	5.00 ~ 25.00	3.00	16.05
7	100kN/m <sup>2</sup> を超える	1.00	0.00 ~ 3.94	164.34	3mを超える	0.00 ~ 2.34	4.11	22.00	100kN/m <sup>2</sup> を超える	1.00	10.56 ~ 72.16	164.34	3mを超える	25.00 ~ 72.16	4.11	22.00
	それ以外	1.00	3.94 ~ 11.73	100.00	それ以外	2.34 ~ 11.73	3.00	16.05	それ以外	1.00	5.00 ~ 10.56	100.00	それ以外	5.00 ~ 25.00	3.00	16.05
8	100kN/m <sup>2</sup> を超える	1.00	0.00 ~ 1.34	120.29	3mを超える	— ~ —	—	—	100kN/m <sup>2</sup> を超える	1.00	10.72 ~ 15.49	120.29	3mを超える	— ~ —	—	—
	それ以外	1.00	1.34 ~ 9.12	100.00	それ以外	0.00 ~ 9.12	2.28	12.19	それ以外	1.00	5.00 ~ 10.72	100.00	それ以外	5.00 ~ 15.49	2.28	12.19
9	100kN/m <sup>2</sup> を超える	—	— ~ —	—	3mを超える	— ~ —	—	—	100kN/m <sup>2</sup> を超える	—	— ~ —	—	3mを超える	— ~ —	—	—
	それ以外	1.00	0.00 ~ 4.52	56.40	それ以外	0.00 ~ 0.00	1.57	8.38	それ以外	1.00	5.00 ~ 5.00	56.40	それ以外	5.00 ~ 5.00	1.57	8.38
	100kN/m <sup>2</sup> を超える		~		3mを超える	~			100kN/m <sup>2</sup> を超える		~		3mを超える	~		
	それ以外		~		それ以外	~			それ以外		~		それ以外	~		
	100kN/m <sup>2</sup> を超える		~		3mを超える	~			100kN/m <sup>2</sup> を超える		~		3mを超える	~		
	それ以外		~		それ以外	~			それ以外		~		それ以外	~		
	100kN/m <sup>2</sup> を超える		~		3mを超える	~			100kN/m <sup>2</sup> を超える		~		3mを超える	~		
	それ以外		~		それ以外	~			それ以外		~		それ以外	~		
	100kN/m <sup>2</sup> を超える		~		3mを超える	~			100kN/m <sup>2</sup> を超える		~		3mを超える	~		
	それ以外		~		それ以外	~			それ以外		~		それ以外	~		