

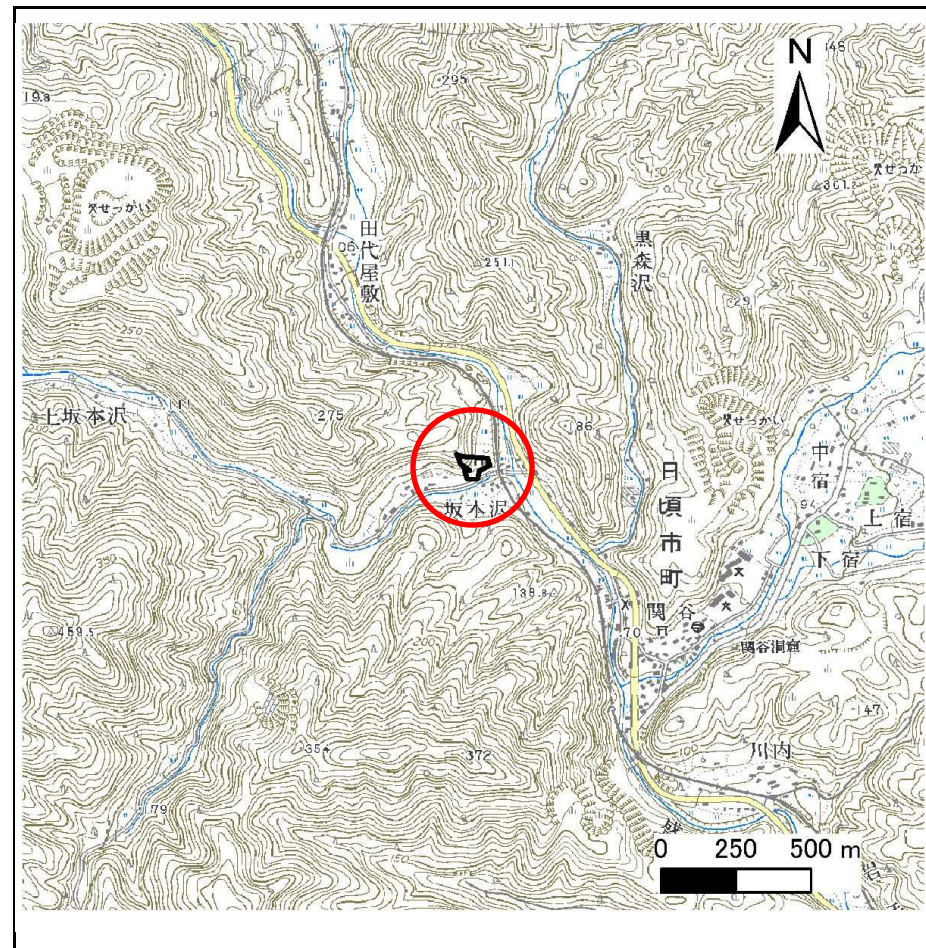
土砂災害防止に関する基礎調査(急傾斜地の崩壊)

表紙 概況、位置図

自然現象の種類	急傾斜地の崩壊
箇所番号	158B1047
箇所名	上坂本沢-6
所在地	大船渡市日頃市町字坂本沢
調査機関	大船渡地方振興局



位置図(S=1:200,000)



概況図(S=1:25,000)

急傾斜地の崩壊区域調書

様式3-1 危害のおそれのある土地、著しい危害のおそれのある土地の設定図

調査年度

平成20年度

急傾斜地の位置

箇所番号

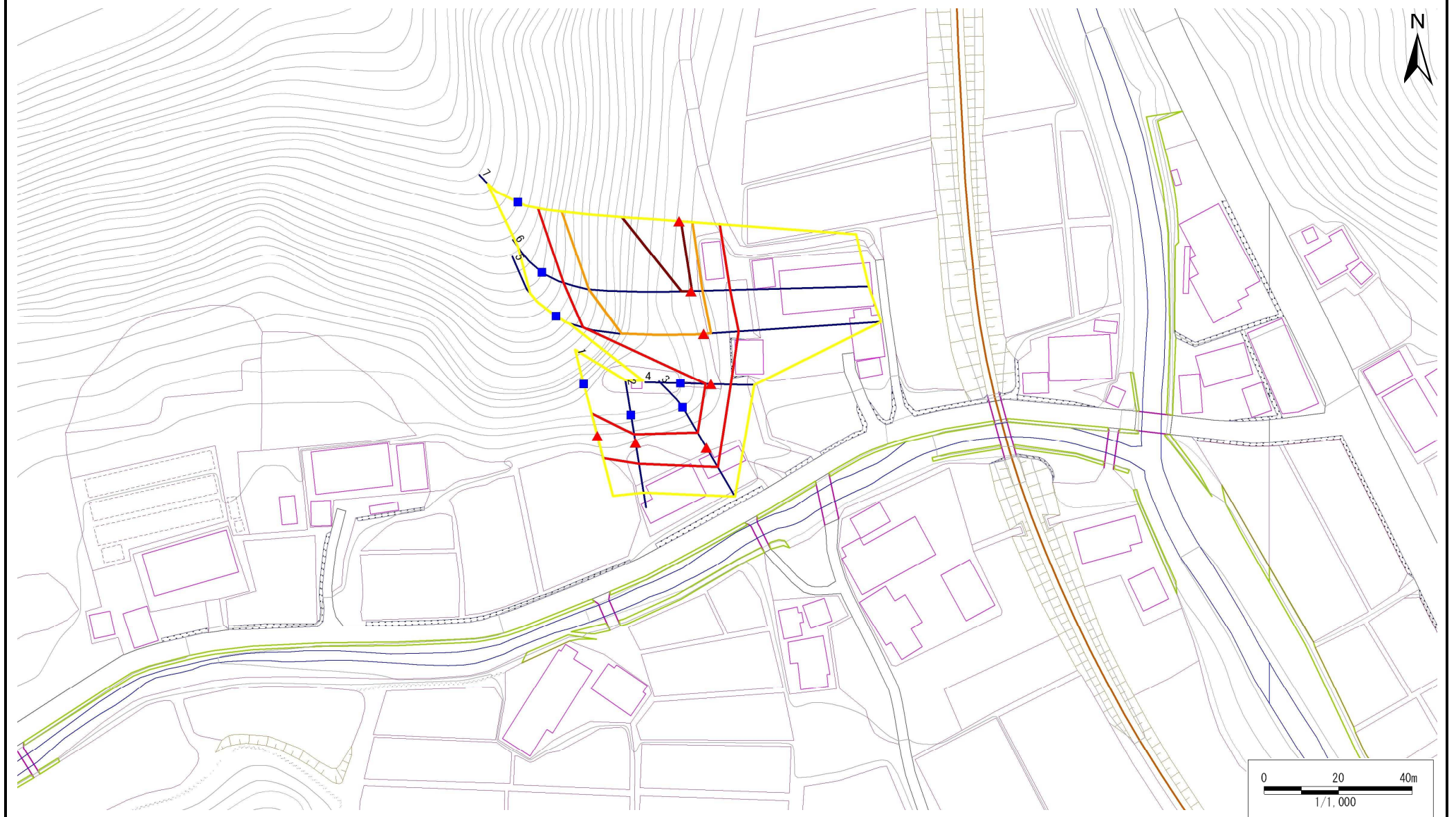
158B1047

箇所名

上坂本沢-6

所在地

大船渡市日頃市町字坂本沢



凡例

- 上端
- ▲ 下端

— 横断測線

- ▭ 危害のおそれのある土地の区域
- ▭ 著しい危害のおそれのある土地の区域

- ▭ 土石等の移動による力が100kN/m²を超える範囲
- ▭ 土石等の堆積高が3mを超える範囲

急傾斜地の崩壊区域調査

様式3-2 建築物に作用すると想定される衝撃に関する事項(1/1)

調査年度 平成20年度

急傾斜地の位置		箇所番号		158B1047		箇所名		上坂本沢-6		所在地		大船渡市日頃市町字坂本沢				
横断 測線 番号	急傾斜地の下端に隣接する土地								急傾斜地内							
	土石等の移動の高さと力の大きさ				土石等の堆積高さとの大きさ				土石等の移動の高さと力の大きさ				土石等の堆積高さとの大きさ			
	区分	高さ (m)	下端からの距離 (m)	力の大きさ (kN/m ²)	区分	下端からの水平 距離(m)	高さ (m)	力の大きさ (kN/m ²)	区分	高さ (m)	上端からの比高 (m)	力の大きさ (kN/m ²)	区分	上端からの比高 (m)	高さ (m)	力の大きさ (kN/m ²)
1	100kN/m ² を超える	-	- ~ -	-	3mを超える	- ~ -	-	-	100kN/m ² を超える	-	- ~ -	-	3mを超える	- ~ -	-	-
	それ以外	1.00	0.00 ~ 6.56	82.70	それ以外	0.00 ~ 0.00	1.57	8.39	それ以外	1.00	5.00 ~ 8.80	82.70	それ以外	5.00 ~ 8.80	1.57	8.39
2	100kN/m ² を超える	-	- ~ -	-	3mを超える	- ~ -	-	-	100kN/m ² を超える	-	- ~ -	-	3mを超える	- ~ -	-	-
	それ以外	1.00	0.00 ~ 6.03	75.51	それ以外	0.00 ~ 6.03	1.89	10.11	それ以外	1.00	5.00 ~ 7.20	75.51	それ以外	5.00 ~ 7.20	1.89	10.11
3	100kN/m ² を超える	-	- ~ -	-	3mを超える	- ~ -	-	-	100kN/m ² を超える	-	- ~ -	-	3mを超える	- ~ -	-	-
	それ以外	1.00	0.00 ~ 6.33	79.62	それ以外	0.00 ~ 0.00	1.59	8.52	それ以外	1.00	5.00 ~ 8.00	79.62	それ以外	5.00 ~ 8.00	1.59	8.52
4	100kN/m ² を超える	-	- ~ -	-	3mを超える	- ~ -	-	-	100kN/m ² を超える	-	- ~ -	-	3mを超える	- ~ -	-	-
	それ以外	1.00	0.00 ~ 5.54	69.16	それ以外	0.00 ~ 0.00	1.71	9.15	それ以外	1.00	5.00 ~ 6.10	69.16	それ以外	5.00 ~ 6.10	1.71	9.15
5	100kN/m ² を超える	1.00	0.00 ~ 2.02	131.18	3mを超える	- ~ -	-	-	100kN/m ² を超える	1.00	11.77 ~ 25.96	131.18	3mを超える	- ~ -	-	-
	それ以外	1.00	2.02 ~ 9.80	100.00	それ以外	0.00 ~ 9.80	2.76	14.77	それ以外	1.00	5.00 ~ 11.77	100.00	それ以外	5.00 ~ 25.96	2.76	14.77
6	100kN/m ² を超える	1.00	0.00 ~ 3.23	151.75	3mを超える	0.00 ~ 0.21	3.11	16.63	100kN/m ² を超える	1.00	10.55 ~ 32.00	151.75	3mを超える	25.00 ~ 32.00	3.11	16.63
	それ以外	1.00	3.23 ~ 11.02	100.00	それ以外	0.21 ~ 11.02	3.00	16.05	それ以外	1.00	5.00 ~ 10.55	100.00	それ以外	5.00 ~ 25.00	3.00	16.05
7	100kN/m ² を超える	1.00	0.00 ~ 3.72	160.45	3mを超える	0.00 ~ 0.49	3.27	17.52	100kN/m ² を超える	1.00	10.65 ~ 38.62	160.45	3mを超える	25.00 ~ 38.62	3.27	17.52
	それ以外	1.00	3.72 ~ 11.51	100.00	それ以外	0.49 ~ 11.51	3.00	16.05	それ以外	1.00	5.00 ~ 10.65	100.00	それ以外	5.00 ~ 25.00	3.00	16.05
	100kN/m ² を超える		~		3mを超える	~			100kN/m ² を超える		~		3mを超える	~		
	それ以外		~		それ以外	~			それ以外		~		それ以外	~		
	100kN/m ² を超える		~		3mを超える	~			100kN/m ² を超える		~		3mを超える	~		
	それ以外		~		それ以外	~			それ以外		~		それ以外	~		
	100kN/m ² を超える		~		3mを超える	~			100kN/m ² を超える		~		3mを超える	~		
	それ以外		~		それ以外	~			それ以外		~		それ以外	~		
	100kN/m ² を超える		~		3mを超える	~			100kN/m ² を超える		~		3mを超える	~		
	それ以外		~		それ以外	~			それ以外		~		それ以外	~		
	100kN/m ² を超える		~		3mを超える	~			100kN/m ² を超える		~		3mを超える	~		
	それ以外		~		それ以外	~			それ以外		~		それ以外	~		