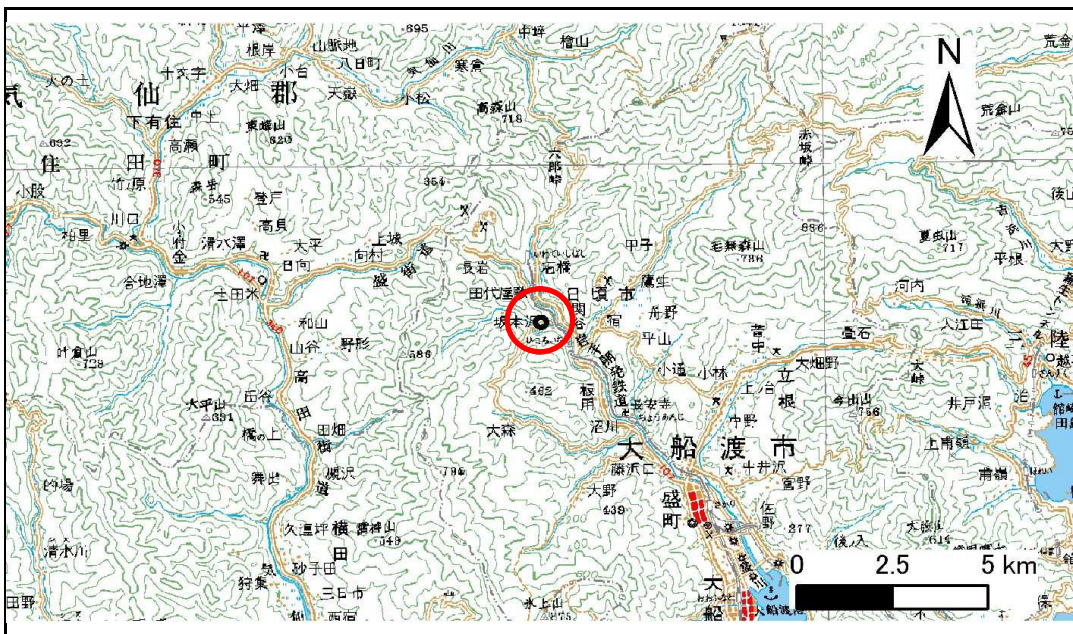


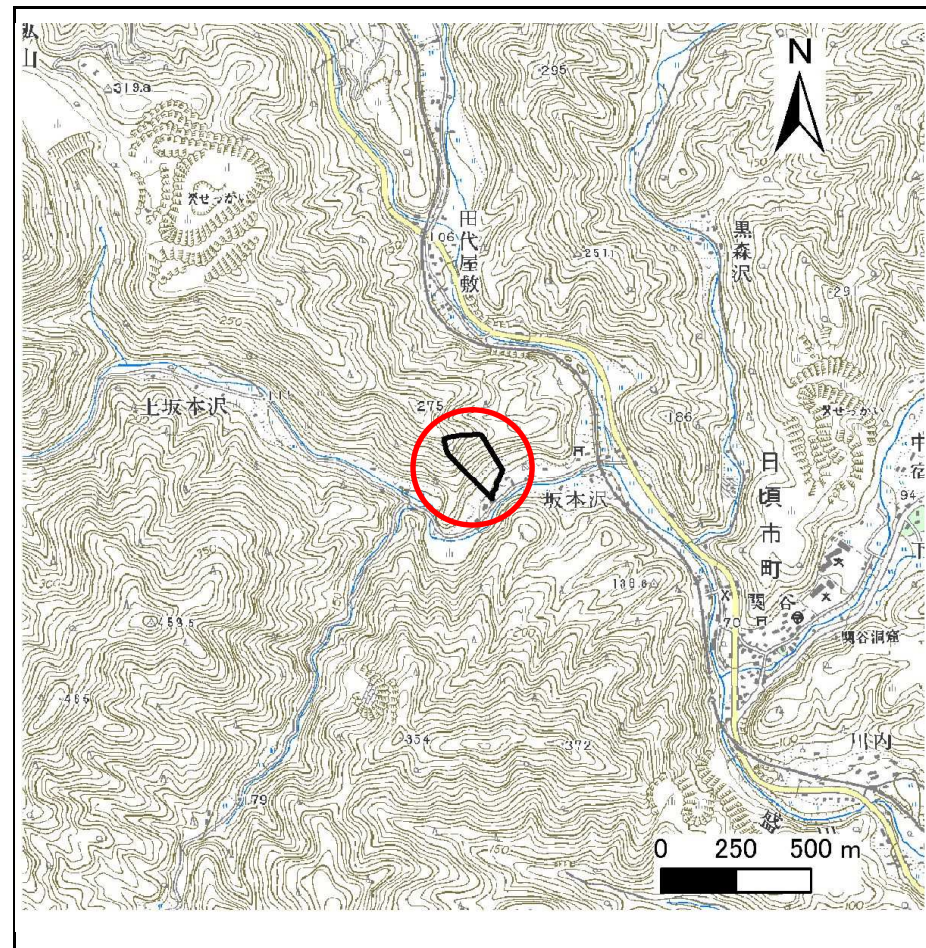
# 土砂災害防止に関する基礎調査(急傾斜地の崩壊)

表紙 概況、位置図

自然現象の種類	急傾斜地の崩壊
箇所番号	158B1045
箇所名	上坂本沢-4
所在地	大船渡市日頃市町字坂本沢
調査機関	大船渡地方振興局



位置図(S=1:200,000)



概況図(S=1:25,000)

# 急傾斜地の崩壊区域調書

様式3-1 危害のおそれのある土地、著しい危害のおそれのある土地の設定図

調査年度

平成20年度

急傾斜地の位置

箇所番号

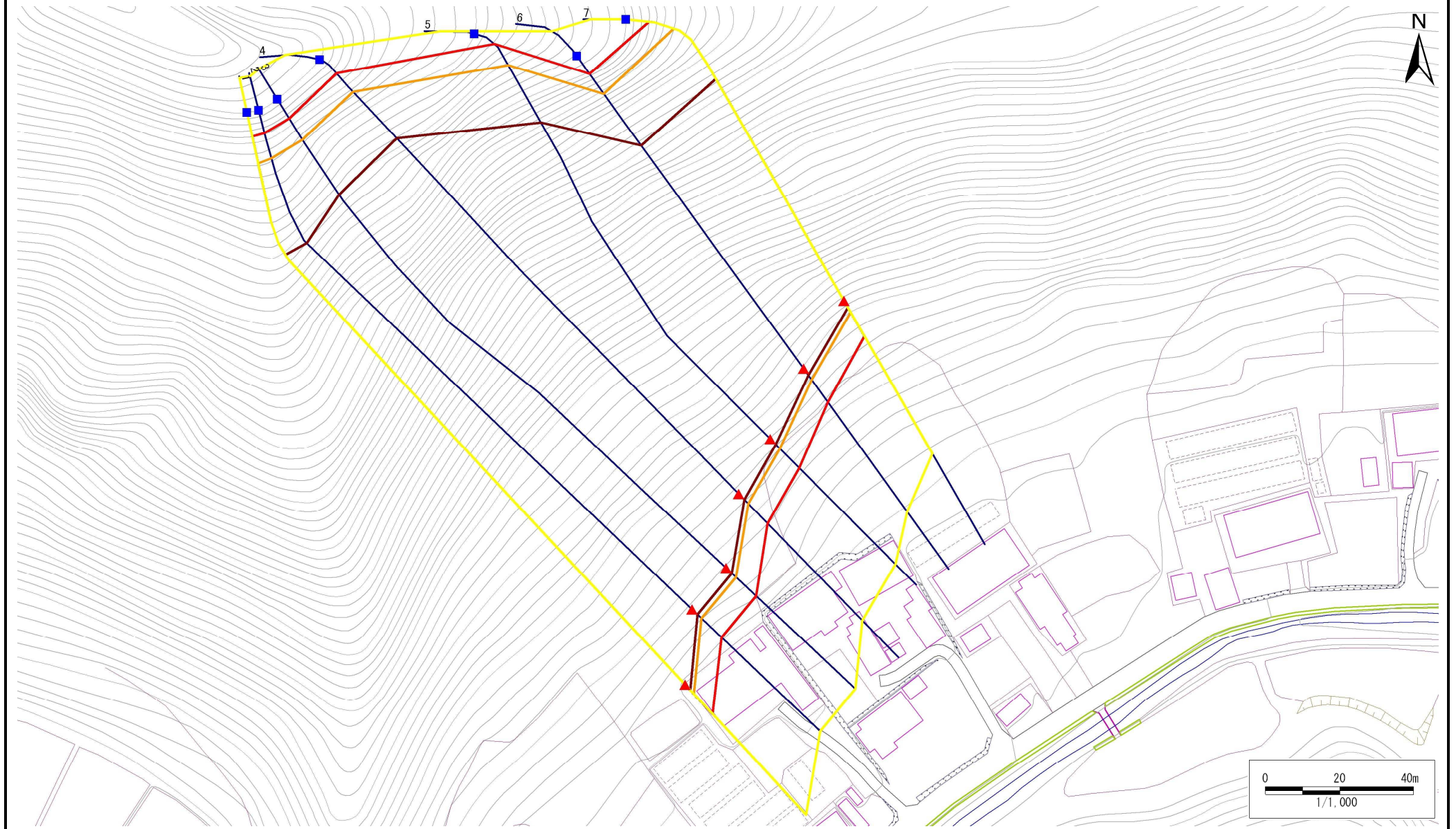
158B1045

箇所名

上坂本沢-4

所在地

大船渡市日頃市町字坂本沢



凡例

■ 上端  
▲ 下端

— 横断測線

— 危険のおそれのある土地の区域  
— 著しい危害のおそれのある土地の区域

— 土石等の移動による力が100kN/m<sup>2</sup>を超える範囲

— 土石等の堆積高が3mを超える範囲

— 土石等の移動による力が100kN/m<sup>2</sup>を超える範囲  
— 土石等の堆積高が3mを超える範囲

## 急傾斜地の崩壊区域調査

様式3-2 建築物に作用すると想定される衝撃に関する事項(1/1)

調査年度

平成20年度

急傾斜地の位置		箇所番号		158B1045		箇所名		上坂本沢-4		所在地		大船渡市日頃市町字坂本沢				
横断 測線 番号	急傾斜地の下端に隣接する土地								急傾斜地内							
	土石等の移動の高さと力の大きさ				土石等の堆積高さとの大きさ				土石等の移動の高さと力の大きさ				土石等の堆積高さとの大きさ			
	区分	高さ (m)	下端からの距離 (m)	力の大きさ (kN/m <sup>2</sup> )	区分	下端からの水平 距離(m)	高さ (m)	力の大きさ (kN/m <sup>2</sup> )	区分	高さ (m)	上端からの比高 (m)	力の大きさ (kN/m <sup>2</sup> )	区分	上端からの比高 (m)	高さ (m)	力の大きさ (kN/m <sup>2</sup> )
1	100kN/m <sup>2</sup> を超える	1.00	0.00 ~ 3.53	157.02	3mを超える	0.00 ~ 2.07	3.92	20.96	100kN/m <sup>2</sup> を超える	1.00	10.63 ~ 149.11	157.02	3mを超える	30.00 ~ 149.11	3.92	20.96
	それ以外	1.00	3.53 ~ 11.32	100.00	それ以外	2.07 ~ 11.32	3.00	16.05	それ以外	1.00	5.00 ~ 10.63	100.00	それ以外	5.00 ~ 30.00	3.00	16.05
2	100kN/m <sup>2</sup> を超える	1.00	0.00 ~ 3.71	160.22	3mを超える	0.00 ~ 2.17	3.98	21.32	100kN/m <sup>2</sup> を超える	1.00	10.55 ~ 142.26	160.22	3mを超える	25.00 ~ 142.26	3.98	21.32
	それ以外	1.00	3.71 ~ 11.50	100.00	それ以外	2.17 ~ 11.50	3.00	16.05	それ以外	1.00	5.00 ~ 10.55	100.00	それ以外	5.00 ~ 25.00	3.00	16.05
3	100kN/m <sup>2</sup> を超える	1.00	0.00 ~ 3.84	162.60	3mを超える	0.00 ~ 2.25	4.05	21.65	100kN/m <sup>2</sup> を超える	1.00	10.53 ~ 142.94	162.60	3mを超える	25.00 ~ 142.94	4.05	21.65
	それ以外	1.00	3.84 ~ 11.63	100.00	それ以外	2.25 ~ 11.63	3.00	16.05	それ以外	1.00	5.00 ~ 10.53	100.00	それ以外	5.00 ~ 25.00	3.00	16.05
4	100kN/m <sup>2</sup> を超える	1.00	0.00 ~ 3.94	164.27	3mを超える	0.00 ~ 2.32	4.10	21.94	100kN/m <sup>2</sup> を超える	1.00	10.55 ~ 136.29	164.27	3mを超える	25.00 ~ 136.29	4.10	21.94
	それ以外	1.00	3.94 ~ 11.72	100.00	それ以外	2.32 ~ 11.72	3.00	16.05	それ以外	1.00	5.00 ~ 10.55	100.00	それ以外	5.00 ~ 25.00	3.00	16.05
5	100kN/m <sup>2</sup> を超える	1.00	0.00 ~ 3.83	162.28	3mを超える	0.00 ~ 2.24	4.04	21.61	100kN/m <sup>2</sup> を超える	1.00	10.53 ~ 110.84	162.28	3mを超える	25.00 ~ 110.84	4.04	21.61
	それ以外	1.00	3.83 ~ 11.61	100.00	それ以外	2.24 ~ 11.61	3.00	16.05	それ以外	1.00	5.00 ~ 10.53	100.00	それ以外	5.00 ~ 25.00	3.00	16.05
6	100kN/m <sup>2</sup> を超える	1.00	0.00 ~ 3.94	164.25	3mを超える	0.00 ~ 2.32	4.10	21.95	100kN/m <sup>2</sup> を超える	1.00	10.55 ~ 87.31	164.25	3mを超える	25.00 ~ 87.31	4.10	21.95
	それ以外	1.00	3.94 ~ 11.72	100.00	それ以外	2.32 ~ 11.72	3.00	16.05	それ以外	1.00	5.00 ~ 10.55	100.00	それ以外	5.00 ~ 25.00	3.00	16.05
7	100kN/m <sup>2</sup> を超える	1.00	0.00 ~ 3.78	161.38	3mを超える	0.00 ~ 2.21	4.02	21.49	100kN/m <sup>2</sup> を超える	1.00	10.53 ~ 80.09	161.38	3mを超える	25.00 ~ 80.09	4.02	21.49
	それ以外	1.00	3.78 ~ 11.56	100.00	それ以外	2.21 ~ 11.56	3.00	16.05	それ以外	1.00	5.00 ~ 10.53	100.00	それ以外	5.00 ~ 25.00	3.00	16.05
	100kN/m <sup>2</sup> を超える		~		3mを超える	~			100kN/m <sup>2</sup> を超える		~		3mを超える	~		
	それ以外		~		それ以外	~			それ以外		~		それ以外	~		
	100kN/m <sup>2</sup> を超える		~		3mを超える	~			100kN/m <sup>2</sup> を超える		~		3mを超える	~		
	それ以外		~		それ以外	~			それ以外		~		それ以外	~		
	100kN/m <sup>2</sup> を超える		~		3mを超える	~			100kN/m <sup>2</sup> を超える		~		3mを超える	~		
	それ以外		~		それ以外	~			それ以外		~		それ以外	~		
	100kN/m <sup>2</sup> を超える		~		3mを超える	~			100kN/m <sup>2</sup> を超える		~		3mを超える	~		
	それ以外		~		それ以外	~			それ以外		~		それ以外	~		
	100kN/m <sup>2</sup> を超える		~		3mを超える	~			100kN/m <sup>2</sup> を超える		~		3mを超える	~		
	それ以外		~		それ以外	~			それ以外		~		それ以外	~		