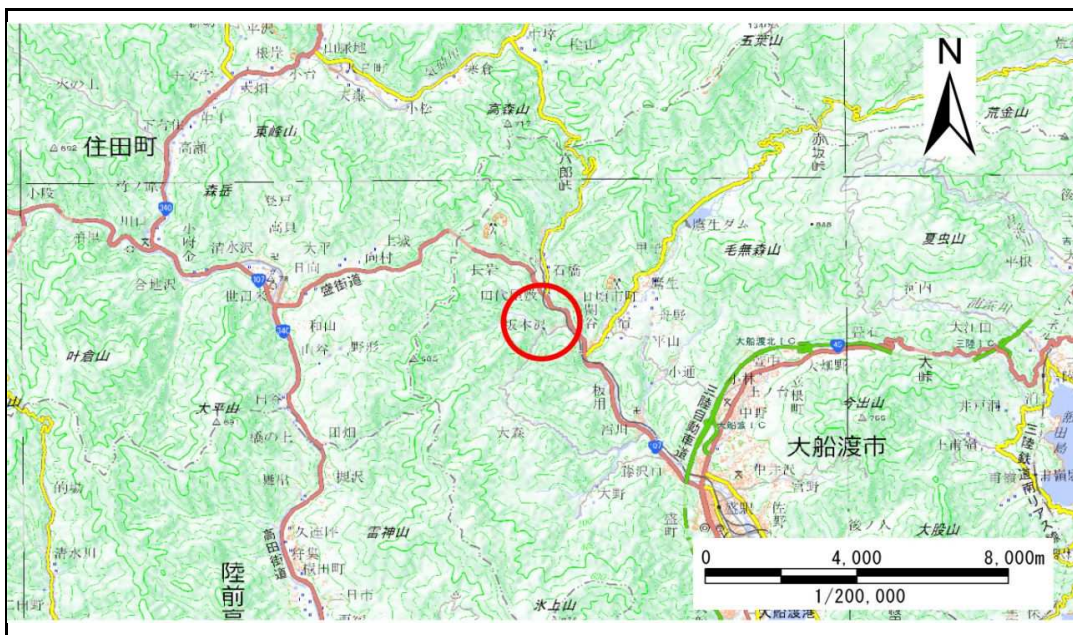


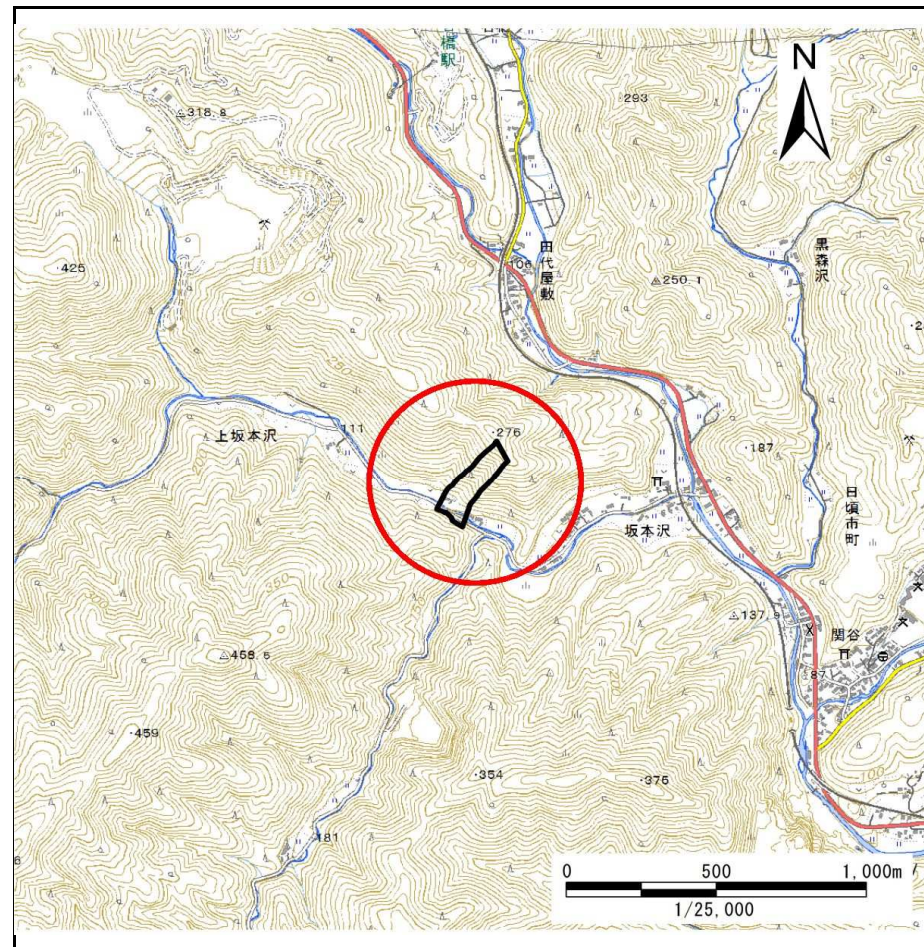
土砂災害防止に関する基礎調査(急傾斜地の崩壊)

表紙 概況、位置図

自然現象の種類	急傾斜地の崩壊
箇所番号	158B1043
箇所名	上坂本沢-2
所在地	大船渡市日頃市町字上坂本沢
調査機関	沿岸広域振興局土木部大船渡土木センター



位置図(S=1:200,000)



概況図(S=1:25,000)

国土地理院の電子地形図200000『一関』及び電子地形図25000『盛』を掲載

急傾斜地の崩壊区域調査

様式3-1 危害のおそれのある土地、著しい危害のおそれのある土地の設定図

調査年度

平成28年度

急傾斜地の位置 箇所番号 158B1043 箇所名 上坂本沢-2 所在地 大船渡市日頃市町字上坂本沢



凡例

- 上端
- 横断測線
- 危険のおそれのある土地の区域
- 土石等の移動による力が 100kN/m^2 を超える範囲
- ▲ 下端
- 著しい危害のおそれのある土地の区域
- 土石等の堆積高が 3m を超える範囲

急傾斜地の崩壊区域調書

様式3-2 建築物に作用すると想定される衝撃に関する事項(1/1)

調査年度

平成28年度

急傾斜地の位置		箇所番号 158B1043			箇所名 上坂本沢-2				所在地 大船渡市日頃市町字上坂本沢							
横断 測線 番号	急傾斜地の下端に隣接する土地								急傾斜地内							
	土石等の移動の高さと力の大きさ				土石等の堆積高さとの大きさ				土石等の移動の高さと力の大きさ				土石等の堆積高さとの大きさ			
	区分	高さ (m)	下端からの距離 (m)	力の大きさ (kN/m ²)	区分	下端からの水平 距離(m)	高さ (m)	力の大きさ (kN/m ²)	区分	高さ (m)	上端からの比高 (m)	力の大きさ (kN/m ²)	区分	上端からの比高 (m)	高さ (m)	力の大きさ (kN/m ²)
1	100kN/m ² を超える	1.00	0.00 ~ 3.16	150.40	3mを超える	0.00 ~ 1.90	3.80	20.34	100kN/m ² を超える	1.00	10.94 ~ 166.69	150.40	3mを超える	40.00 ~ 166.69	3.80	20.34
	それ以外	1.00	3.16 ~ 10.94	100.00	それ以外	1.90 ~ 10.94	3.00	16.05	それ以外	1.00	5.00 ~ 10.94	100.00	それ以外	5.00 ~ 40.00	3.00	16.05
2	100kN/m ² を超える	1.00	0.00 ~ 3.27	152.32	3mを超える	0.00 ~ 1.95	3.83	20.50	100kN/m ² を超える	1.00	10.84 ~ 166.77	152.32	3mを超える	40.00 ~ 166.77	3.83	20.50
	それ以外	1.00	3.27 ~ 11.05	100.00	それ以外	1.95 ~ 11.05	3.00	16.05	それ以外	1.00	5.00 ~ 10.84	100.00	それ以外	5.00 ~ 40.00	3.00	16.05
3	100kN/m ² を超える	1.00	0.00 ~ 3.28	152.61	3mを超える	0.00 ~ 1.95	3.84	20.53	100kN/m ² を超える	1.00	10.82 ~ 166.79	152.61	3mを超える	40.00 ~ 166.79	3.84	20.53
	それ以外	1.00	3.28 ~ 11.07	100.00	それ以外	1.95 ~ 11.07	3.00	16.05	それ以外	1.00	5.00 ~ 10.82	100.00	それ以外	5.00 ~ 40.00	3.00	16.05
4	100kN/m ² を超える	1.00	0.00 ~ 3.28	152.61	3mを超える	0.00 ~ 1.95	3.84	20.53	100kN/m ² を超える	1.00	10.82 ~ 166.79	152.61	3mを超える	40.00 ~ 166.79	3.84	20.53
	それ以外	1.00	3.28 ~ 11.07	100.00	それ以外	1.95 ~ 11.07	3.00	16.05	それ以外	1.00	5.00 ~ 10.82	100.00	それ以外	5.00 ~ 40.00	3.00	16.05
5	100kN/m ² を超える	1.00	0.00 ~ 3.26	152.20	3mを超える	0.00 ~ 1.94	3.83	20.49	100kN/m ² を超える	1.00	10.84 ~ 166.80	152.20	3mを超える	40.00 ~ 166.80	3.83	20.49
	それ以外	1.00	3.26 ~ 11.04	100.00	それ以外	1.94 ~ 11.04	3.00	16.05	それ以外	1.00	5.00 ~ 10.84	100.00	それ以外	5.00 ~ 40.00	3.00	16.05
6	100kN/m ² を超える	1.00	0.00 ~ 3.29	152.80	3mを超える	0.00 ~ 1.96	3.84	20.55	100kN/m ² を超える	1.00	10.81 ~ 166.80	152.80	3mを超える	30.00 ~ 166.80	3.84	20.55
	それ以外	1.00	3.29 ~ 11.08	100.00	それ以外	1.96 ~ 11.08	3.00	16.05	それ以外	1.00	5.00 ~ 10.81	100.00	それ以外	5.00 ~ 30.00	3.00	16.05
7	100kN/m ² を超える	1.00	0.00 ~ 3.26	152.17	3mを超える	0.00 ~ 1.94	3.83	20.49	100kN/m ² を超える	1.00	10.85 ~ 146.85	152.17	3mを超える	40.00 ~ 146.85	3.83	20.49
	それ以外	1.00	3.26 ~ 11.04	100.00	それ以外	1.94 ~ 11.04	3.00	16.05	それ以外	1.00	5.00 ~ 10.85	100.00	それ以外	5.00 ~ 40.00	3.00	16.05
8	100kN/m ² を超える	1.00	0.00 ~ 3.27	152.39	3mを超える	0.00 ~ 1.95	3.83	20.51	100kN/m ² を超える	1.00	10.83 ~ 146.25	152.39	3mを超える	40.00 ~ 146.25	3.83	20.51
	それ以外	1.00	3.27 ~ 11.06	100.00	それ以外	1.95 ~ 11.06	3.00	16.05	それ以外	1.00	5.00 ~ 10.83	100.00	それ以外	5.00 ~ 40.00	3.00	16.05
9	100kN/m ² を超える	1.00	0.00 ~ 3.41	154.78	3mを超える	0.00 ~ 2.01	3.87	20.73	100kN/m ² を超える	1.00	10.72 ~ 150.00	154.78	3mを超える	30.00 ~ 150.00	3.87	20.73
	それ以外	1.00	3.41 ~ 11.19	100.00	それ以外	2.01 ~ 11.19	3.00	16.05	それ以外	1.00	5.00 ~ 10.72	100.00	それ以外	5.00 ~ 30.00	3.00	16.05
10	100kN/m ² を超える	1.00	0.00 ~ 3.39	154.50	3mを超える	0.00 ~ 2.00	3.87	20.70	100kN/m ² を超える	1.00	10.73 ~ 149.46	154.50	3mを超える	30.00 ~ 149.46	3.87	20.70
	それ以外	1.00	3.39 ~ 11.18	100.00	それ以外	2.00 ~ 11.18	3.00	16.05	それ以外	1.00	5.00 ~ 10.73	100.00	それ以外	5.00 ~ 30.00	3.00	16.05
	100kN/m ² を超える		~		3mを超える	~			100kN/m ² を超える		~		3mを超える	~		
	それ以外		~		それ以外	~			それ以外		~		それ以外	~		
	100kN/m ² を超える		~		3mを超える	~			100kN/m ² を超える		~		3mを超える	~		
	それ以外		~		それ以外	~			それ以外		~		それ以外	~		
	100kN/m ² を超える		~		3mを超える	~			100kN/m ² を超える		~		3mを超える	~		
	それ以外		~		それ以外	~			それ以外		~		それ以外	~		
	100kN/m ² を超える		~		3mを超える	~			100kN/m ² を超える		~		3mを超える	~		
	それ以外		~		それ以外	~			それ以外		~		それ以外	~		