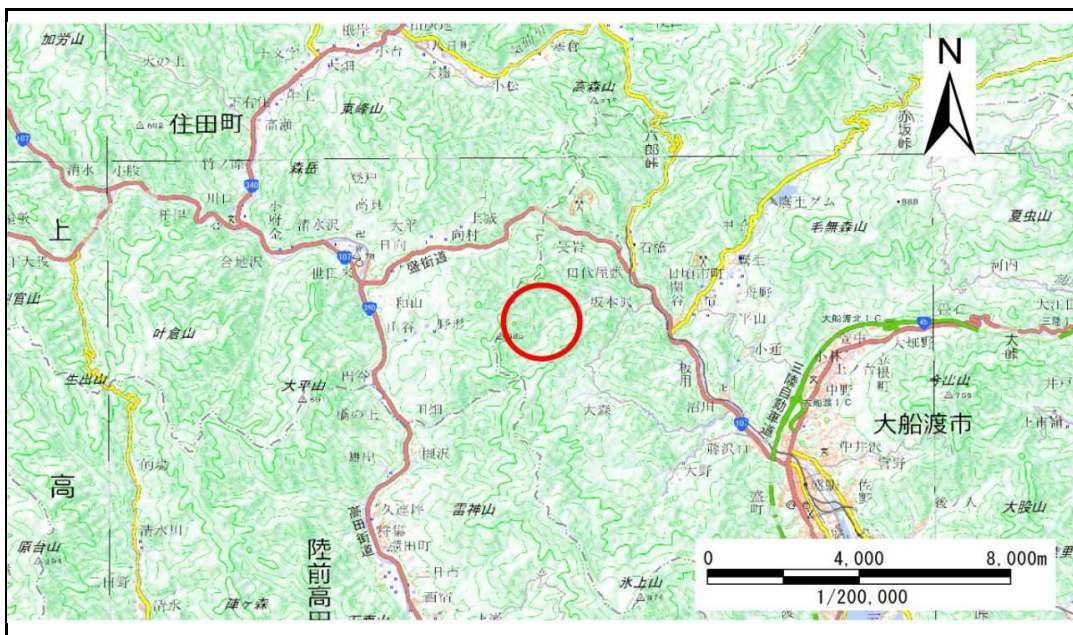


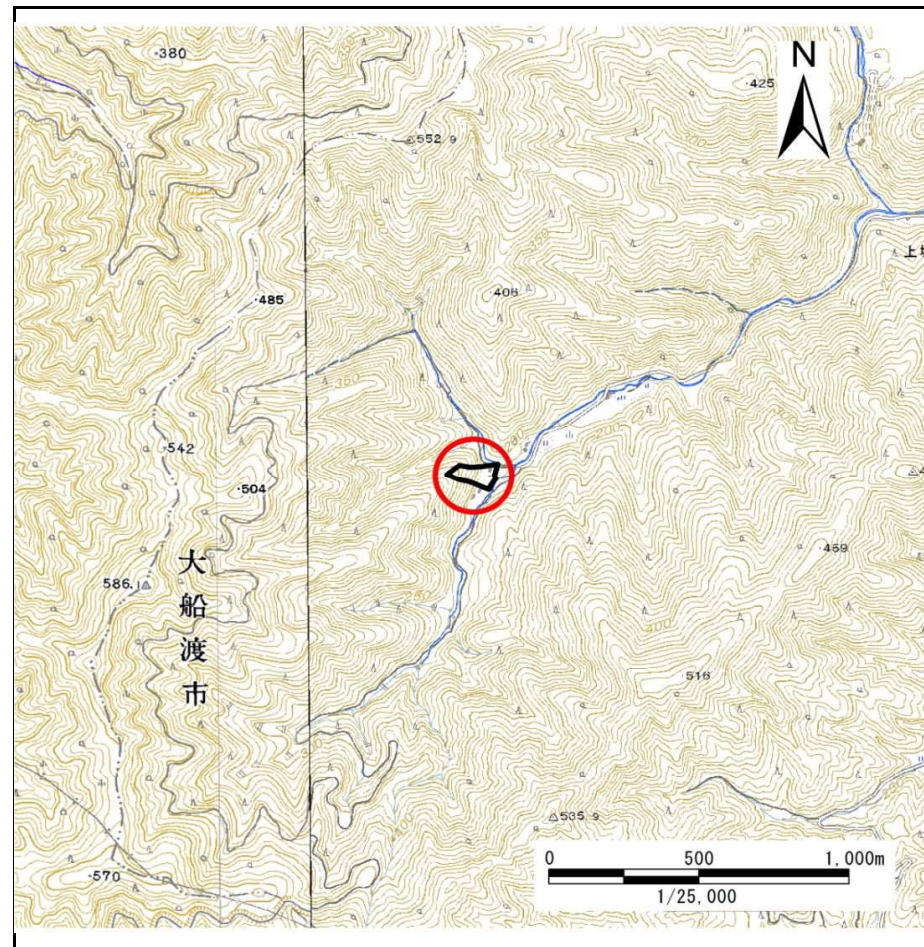
# 土砂災害防止に関する基礎調査(急傾斜地の崩壊)

表紙 概況、位置図

自然現象の種類	急傾斜地の崩壊
箇所番号	158B1040
箇所名	上坂本沢甲子
所在地	大船渡市日頃市町字上坂本沢甲子
調査機関	沿岸広域振興局土木部大船渡土木センター



位置図(S=1:200,000)



概況図(S=1:25,000)

国土地理院の電子地形図200000『一関』及び電子地形図25000『盛』を掲載



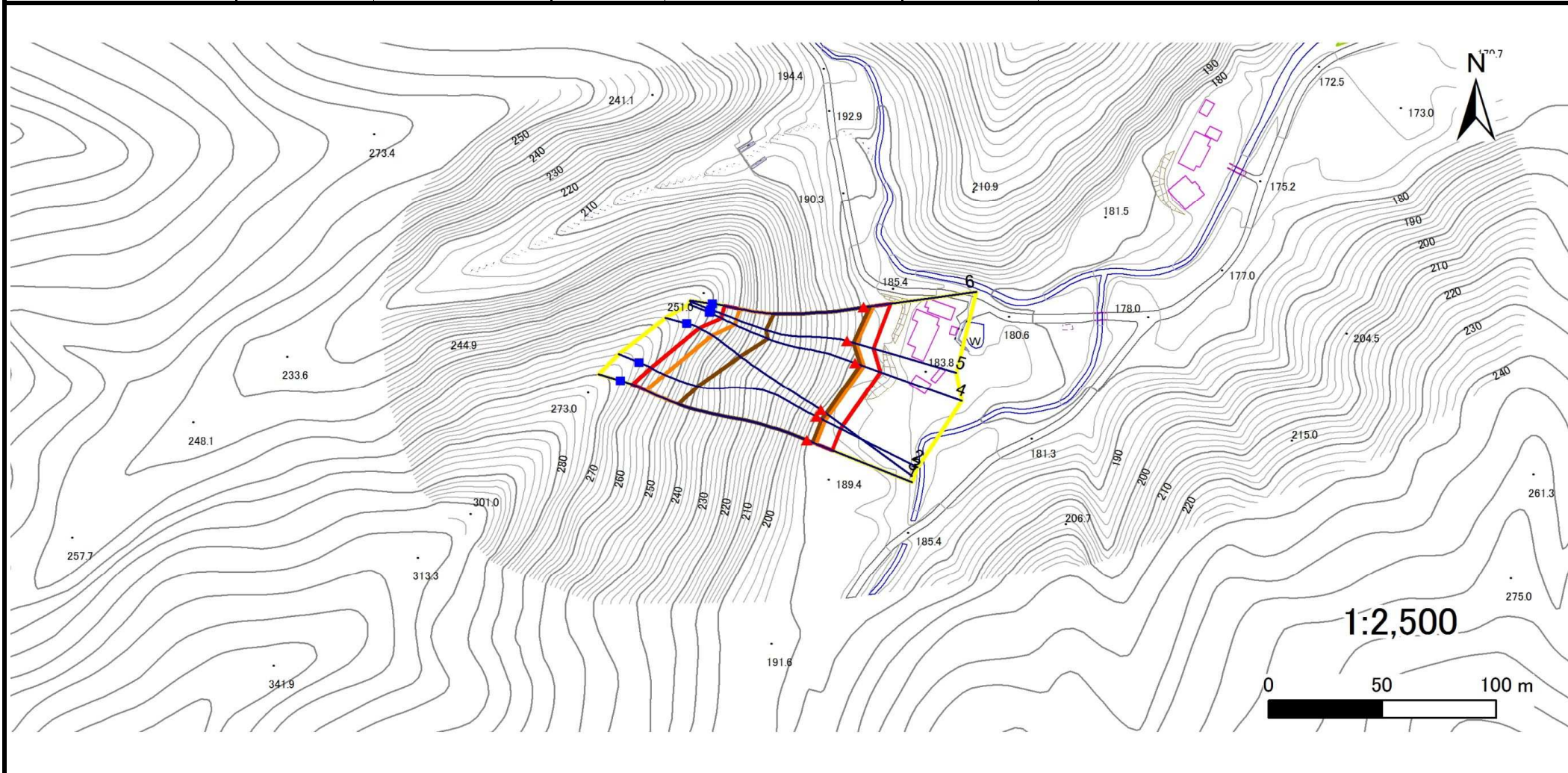
# 急傾斜地の崩壊区域調査

様式3-1 危害のおそれのある土地、著しい危害のおそれのある土地の設定図

調査年度

平成28年度

急傾斜地の位置 箇所番号 158B1040 箇所名 上坂本沢甲子 所在地 大船渡市日頃市町字上坂本沢甲子



凡例

- |      |        |                     |  |
|------|--------|---------------------|--|
| ■ 上端 | — 横断測線 | ▭ 危害のおそれのある土地の区域    | ▭ 土石等の移動による力が100kN/m <sup>2</sup> を超える範囲 |
| ▲ 下端 |        | ▭ 著しい危害のおそれのある土地の区域 | ▭ 土石等の堆積高が3mを超える範囲                       |

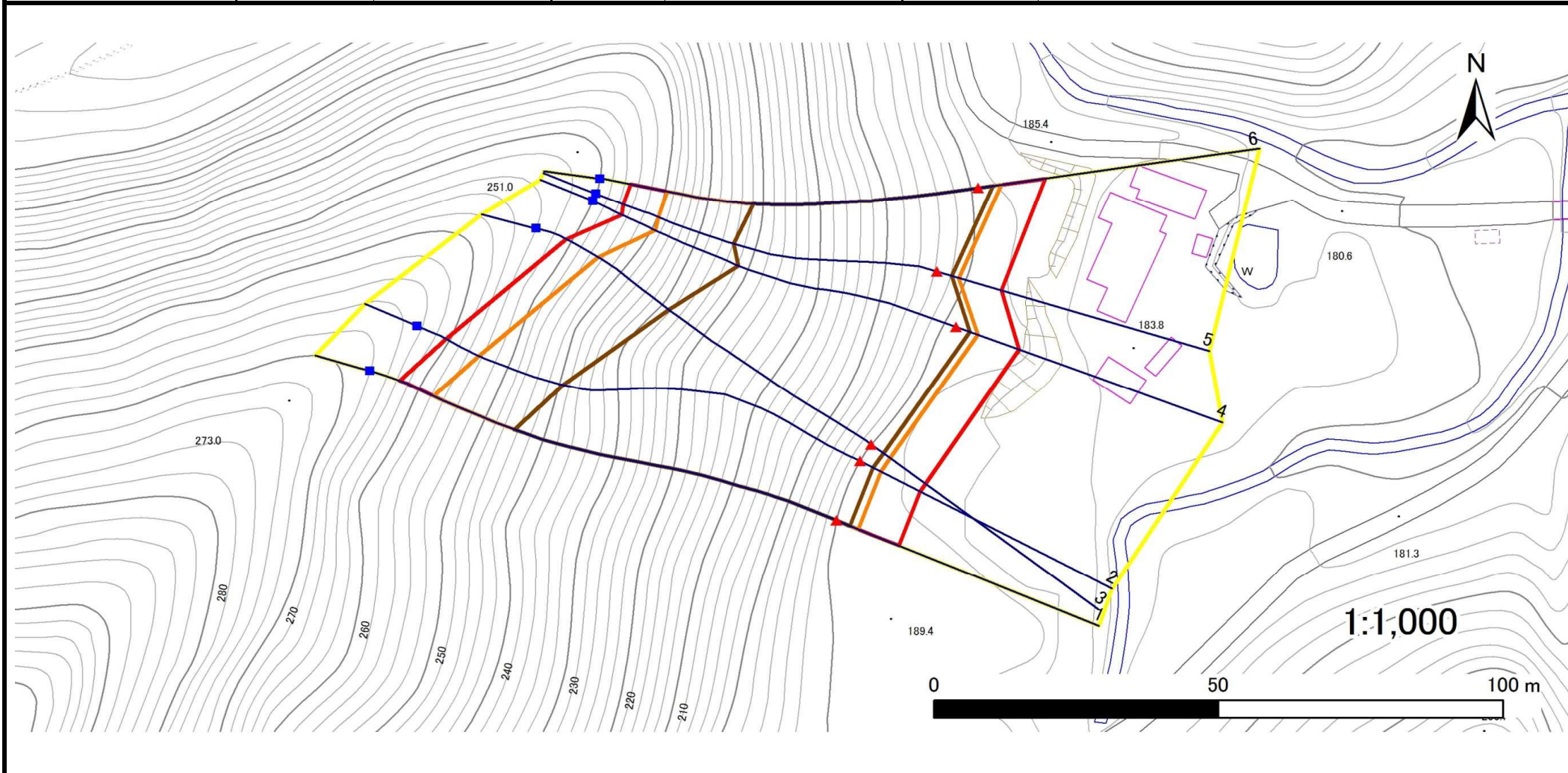
# 急傾斜地の崩壊区域調査

様式3-1 危害のおそれのある土地、著しい危害のおそれのある土地の設定図

調査年度

平成28年度

急傾斜地の位置 箇所番号 158B1040 箇所名 上坂本沢甲子 所在地 大船渡市日頃市町字上坂本沢甲子



凡例

- 上端
- 横断測線
- 危害のおそれのある土地の区域
- 土石等の移動による力が $100\text{kN/m}^2$ を超える範囲
- ▲ 下端
- 著しい危害のおそれのある土地の区域
- 土石等の堆積高が3mを超える範囲



## 急傾斜地の崩壊区域調書

様式3-2 建築物に作用すると想定される衝撃に関する事項(1/1)

調査年度

平成28年度

急傾斜地の位置		箇所番号 158B1040			箇所名 上坂本沢甲子				所在地 大船渡市日頃市町字上坂本沢甲子							
横断 測線 番号	急傾斜地の下端に隣接する土地								急傾斜地内							
	土石等の移動の高さと力の大きさ				土石等の堆積高さと力の大きさ				土石等の移動の高さと力の大きさ				土石等の堆積高さと力の大きさ			
	区分	高さ (m)	下端からの距離 (m)	力の大きさ (kN/m <sup>2</sup> )	区分	下端からの水平 距離(m)	高さ (m)	力の大きさ (kN/m <sup>2</sup> )	区分	高さ (m)	上端からの比高 (m)	力の大きさ (kN/m <sup>2</sup> )	区分	上端からの比高 (m)	高さ (m)	力の大きさ (kN/m <sup>2</sup> )
1	100kN/m <sup>2</sup> を超える	1.00	0.00 ~ 4.12	167.59	3mを超える	0.00 ~ 2.58	4.32	23.12	100kN/m <sup>2</sup> を超える	1.00	10.95 ~ 78.57	167.59	3mを超える	25.00 ~ 78.57	4.32	23.12
	それ以外	1.00	4.12 ~ 11.90	100.00	それ以外	2.58 ~ 11.90	3.00	16.05	それ以外	1.00	5.00 ~ 10.95	100.00	それ以外	5.00 ~ 25.00	3.00	16.05
2	100kN/m <sup>2</sup> を超える	1.00	0.00 ~ 4.11	167.40	3mを超える	0.00 ~ 2.56	4.30	23.01	100kN/m <sup>2</sup> を超える	1.00	10.89 ~ 74.57	167.40	3mを超える	25.00 ~ 74.57	4.30	23.01
	それ以外	1.00	4.11 ~ 11.89	100.00	それ以外	2.56 ~ 11.89	3.00	16.05	それ以外	1.00	5.00 ~ 10.89	100.00	それ以外	5.00 ~ 25.00	3.00	16.05
3	100kN/m <sup>2</sup> を超える	1.00	0.00 ~ 4.08	166.95	3mを超える	0.00 ~ 2.56	4.31	23.04	100kN/m <sup>2</sup> を超える	1.00	10.90 ~ 64.00	166.95	3mを超える	25.00 ~ 64.00	4.31	23.04
	それ以外	1.00	4.08 ~ 11.87	100.00	それ以外	2.56 ~ 11.87	3.00	16.05	それ以外	1.00	5.00 ~ 10.90	100.00	それ以外	5.00 ~ 25.00	3.00	16.05
4	100kN/m <sup>2</sup> を超える	1.00	0.00 ~ 4.06	166.57	3mを超える	0.00 ~ 2.54	4.28	22.93	100kN/m <sup>2</sup> を超える	1.00	10.85 ~ 60.51	166.57	3mを超える	25.00 ~ 60.51	4.28	22.93
	それ以外	1.00	4.06 ~ 11.85	100.00	それ以外	2.54 ~ 11.85	3.00	16.05	それ以外	1.00	5.00 ~ 10.85	100.00	それ以外	5.00 ~ 25.00	3.00	16.05
5	100kN/m <sup>2</sup> を超える	1.00	0.00 ~ 4.04	166.20	3mを超える	0.00 ~ 2.70	4.44	23.77	100kN/m <sup>2</sup> を超える	1.00	11.37 ~ 60.10	166.20	3mを超える	25.00 ~ 60.10	4.44	23.77
	それ以外	1.00	4.04 ~ 11.83	100.00	それ以外	2.70 ~ 11.83	3.00	16.05	それ以外	1.00	5.00 ~ 11.37	100.00	それ以外	5.00 ~ 25.00	3.00	16.05
6	100kN/m <sup>2</sup> を超える	1.00	0.00 ~ 4.08	166.82	3mを超える	0.00 ~ 2.60	4.34	23.22	100kN/m <sup>2</sup> を超える	1.00	11.00 ~ 61.32	166.82	3mを超える	25.00 ~ 61.32	4.34	23.22
	それ以外	1.00	4.08 ~ 11.86	100.00	それ以外	2.60 ~ 11.86	3.00	16.05	それ以外	1.00	5.00 ~ 11.00	100.00	それ以外	5.00 ~ 25.00	3.00	16.05
	100kN/m <sup>2</sup> を超える		~		3mを超える	~			100kN/m <sup>2</sup> を超える		~		3mを超える	~		
	それ以外		~		それ以外	~			それ以外		~		それ以外	~		
	100kN/m <sup>2</sup> を超える		~		3mを超える	~			100kN/m <sup>2</sup> を超える		~		3mを超える	~		
	それ以外		~		それ以外	~			それ以外		~		それ以外	~		
	100kN/m <sup>2</sup> を超える		~		3mを超える	~			100kN/m <sup>2</sup> を超える		~		3mを超える	~		
	それ以外		~		それ以外	~			それ以外		~		それ以外	~		
	100kN/m <sup>2</sup> を超える		~		3mを超える	~			100kN/m <sup>2</sup> を超える		~		3mを超える	~		
	それ以外		~		それ以外	~			それ以外		~		それ以外	~		
	100kN/m <sup>2</sup> を超える		~		3mを超える	~			100kN/m <sup>2</sup> を超える		~		3mを超える	~		
	それ以外		~		それ以外	~			それ以外		~		それ以外	~		
	100kN/m <sup>2</sup> を超える		~		3mを超える	~			100kN/m <sup>2</sup> を超える		~		3mを超える	~		
	それ以外		~		それ以外	~			それ以外		~		それ以外	~		