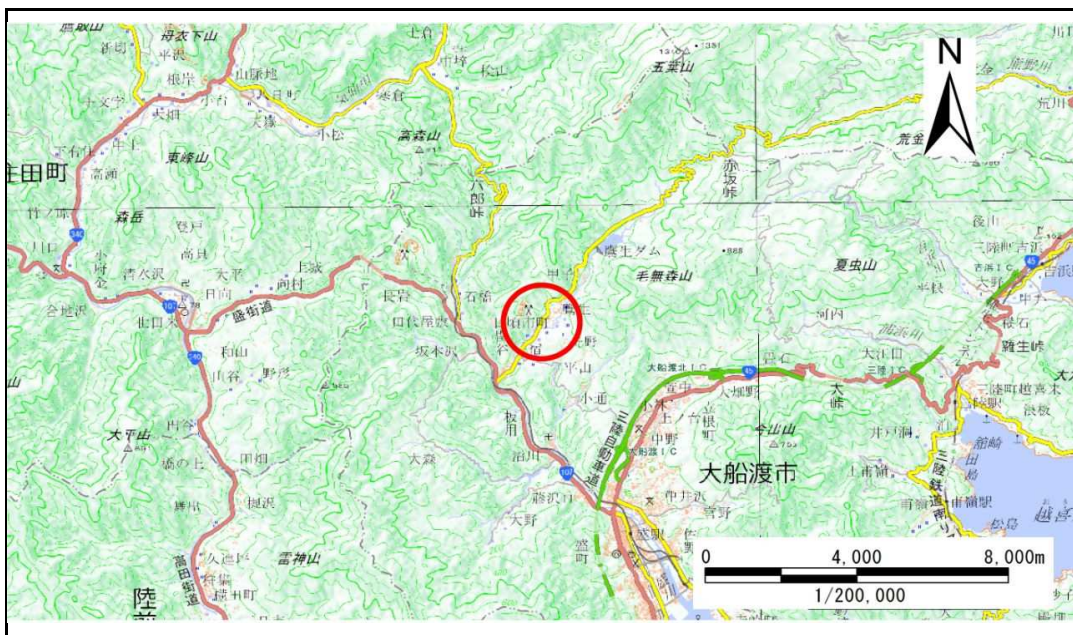


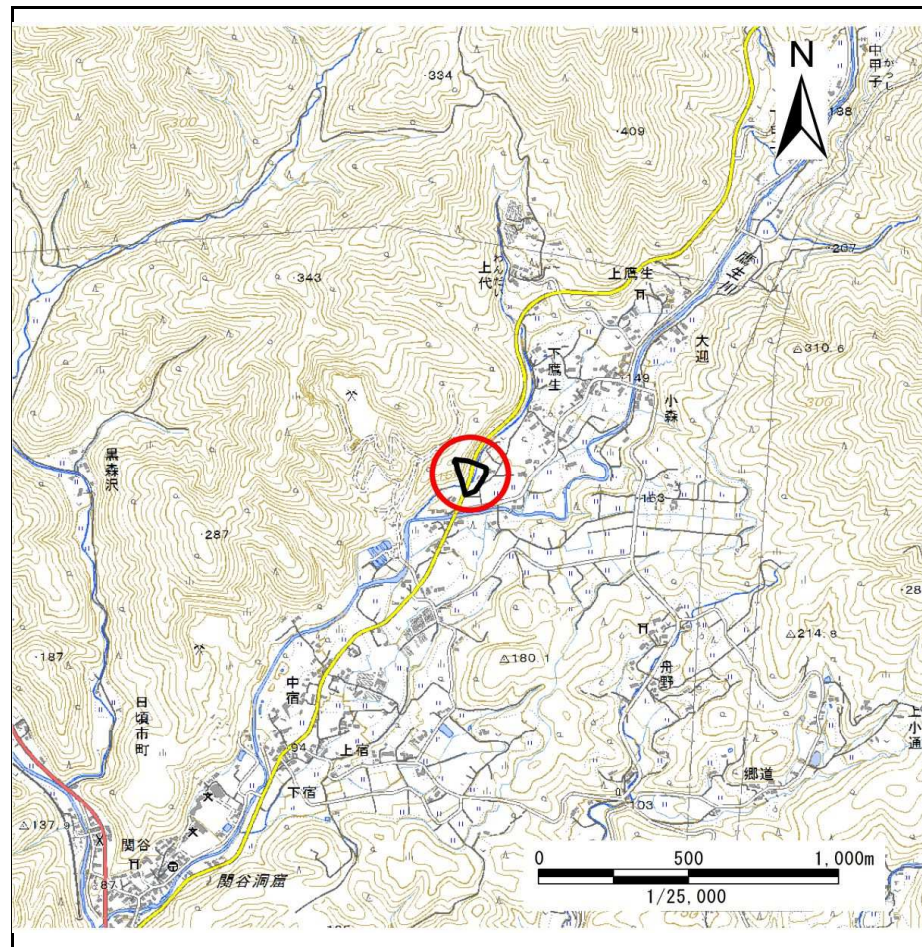
土砂災害防止に関する基礎調査(急傾斜地の崩壊)

表紙 概況、位置図

自然現象の種類	急傾斜地の崩壊
箇所番号	158B1032
箇所名	下鷹生-1
所在地	大船渡市日頃市町字下鷹生
調査機関	沿岸広域振興局土木部大船渡土木センター



位置図(S=1:200,000)



概況図(S=1:25,000)

国土地理院の電子地形図200000『一関』及び電子地形図25000『盛』を掲載

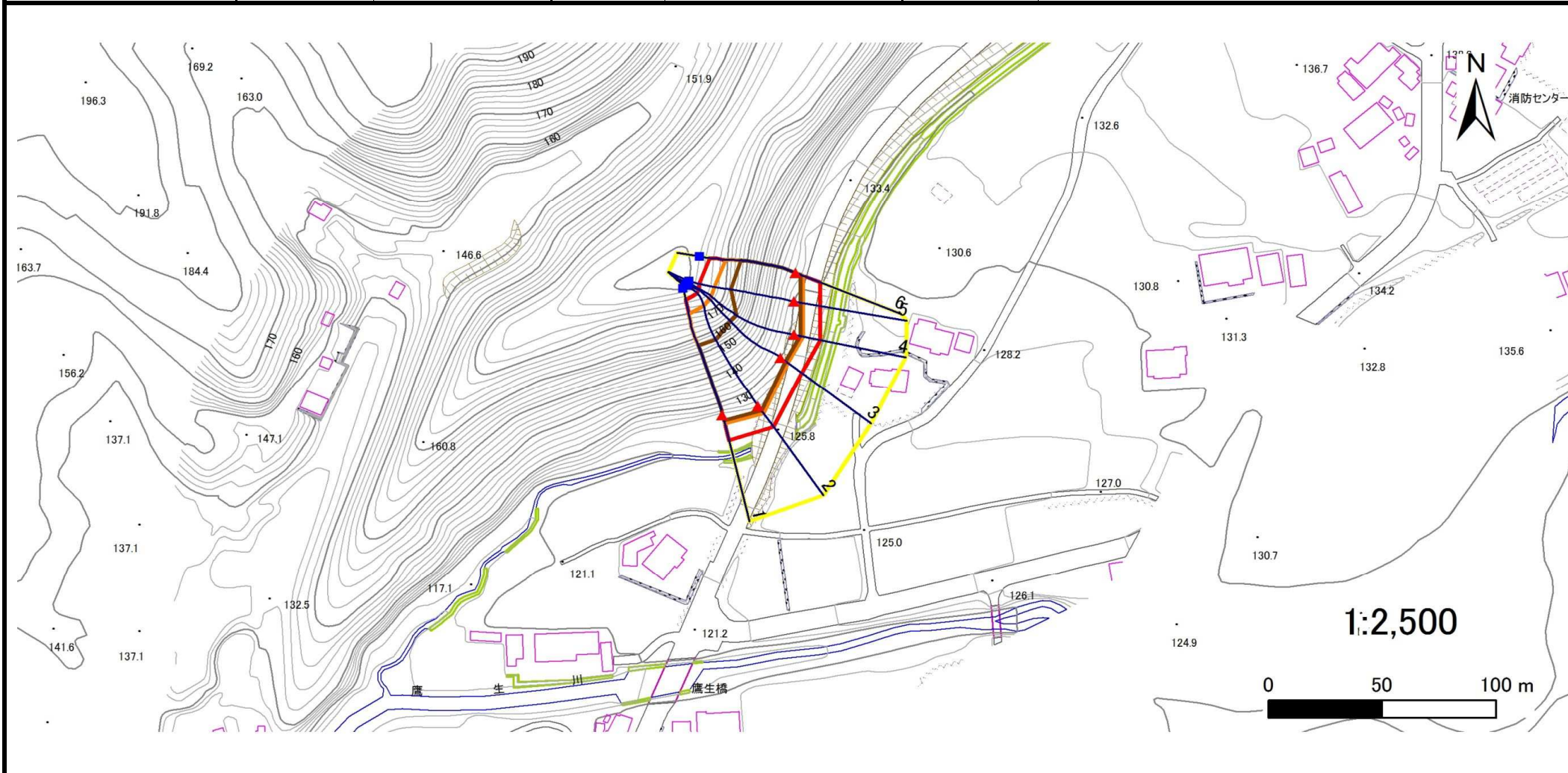
急傾斜地の崩壊区域調査

様式3-1 危害のおそれのある土地、著しい危害のおそれのある土地の設定図

調査年度

平成28年度

急傾斜地の位置 箇所番号 158B1032 箇所名 下鷹生-1 所在地 大船渡市日頃市町字下鷹生



凡例	■ 上端	— 横断測線	— 危害のおそれのある土地の区域	— 土石等の移動による力が100kN/m ² を超える範囲
	▲ 下端	— 横断測線	— 著しい危害のおそれのある土地の区域	— 土石等の堆積高が3mを超える範囲

急傾斜地の崩壊区域調査

様式3-1 危害のおそれのある土地、著しい危害のおそれのある土地の設定図

調査年度

平成28年度

急傾斜地の位置 箇所番号 158B1032 箇所名 下鷹生-1 所在地 大船渡市日頃市町字下鷹生



凡例

- | | | | |
|--|--|--|---|
| ■ 上端 | — 横断測線 | 危害のおそれのある土地の区域 | 土石等の移動による力が 100kN/m^2 を超える範囲 |
| ▲ 下端 | | 著しい危害のおそれのある土地の区域 | 土石等の堆積高が3mを超える範囲 |

急傾斜地の崩壊区域調書

様式3-2 建築物に作用すると想定される衝撃に関する事項(1/1)

調査年度

平成28年度

急傾斜地の位置		箇所番号			箇所名				所在地							
		158B1032			下鷹生-1				大船渡市日頃市町字下鷹生							
横断 測線 番号	急傾斜地の下端に隣接する土地								急傾斜地内							
	土石等の移動の高さと力の大きさ				土石等の堆積高さと力の大きさ				土石等の移動の高さと力の大きさ				土石等の堆積高さと力の大きさ			
	区分	高さ (m)	下端からの距離 (m)	力の大きさ (kN/m ²)	区分	下端からの水平 距離(m)	高さ (m)	力の大きさ (kN/m ²)	区分	高さ (m)	上端からの比高 (m)	力の大きさ (kN/m ²)	区分	上端からの比高 (m)	高さ (m)	力の大きさ (kN/m ²)
1	100kN/m ² を超える	1.00	0.00 ~ 4.04	166.24	3mを超える	0.00 ~ 2.62	4.36	23.32	100kN/m ² を超える	1.00	11.06 ~ 56.24	166.24	3mを超える	25.00 ~ 56.24	4.36	23.32
	それ以外	1.00	4.04 ~ 11.83	100.00	それ以外	2.62 ~ 11.83	3.00	16.05	それ以外	1.00	5.00 ~ 11.06	100.00	それ以外	5.00 ~ 25.00	3.00	16.05
2	100kN/m ² を超える	1.00	0.00 ~ 4.03	165.95	3mを超える	0.00 ~ 2.51	4.26	22.79	100kN/m ² を超える	1.00	10.78 ~ 56.40	165.95	3mを超える	25.00 ~ 56.40	4.26	22.79
	それ以外	1.00	4.03 ~ 11.81	100.00	それ以外	2.51 ~ 11.81	3.00	16.05	それ以外	1.00	5.00 ~ 10.78	100.00	それ以外	5.00 ~ 25.00	3.00	16.05
3	100kN/m ² を超える	1.00	0.00 ~ 3.96	164.77	3mを超える	0.00 ~ 2.72	4.46	23.88	100kN/m ² を超える	1.00	11.45 ~ 52.26	164.77	3mを超える	25.00 ~ 52.26	4.46	23.88
	それ以外	1.00	3.96 ~ 11.75	100.00	それ以外	2.72 ~ 11.75	3.00	16.05	それ以外	1.00	5.00 ~ 11.45	100.00	それ以外	5.00 ~ 25.00	3.00	16.05
4	100kN/m ² を超える	1.00	0.00 ~ 3.96	164.74	3mを超える	0.00 ~ 2.71	4.45	23.81	100kN/m ² を超える	1.00	11.40 ~ 51.44	164.74	3mを超える	25.00 ~ 51.44	4.45	23.81
	それ以外	1.00	3.96 ~ 11.75	100.00	それ以外	2.71 ~ 11.75	3.00	16.05	それ以外	1.00	5.00 ~ 11.40	100.00	それ以外	5.00 ~ 25.00	3.00	16.05
5	100kN/m ² を超える	1.00	0.00 ~ 3.75	160.91	3mを超える	0.00 ~ 2.87	4.63	24.79	100kN/m ² を超える	1.00	12.32 ~ 50.48	160.91	3mを超える	20.00 ~ 50.48	4.63	24.79
	それ以外	1.00	3.75 ~ 11.54	100.00	それ以外	2.87 ~ 11.54	3.00	16.05	それ以外	1.00	5.00 ~ 12.32	100.00	それ以外	5.00 ~ 20.00	3.00	16.05
6	100kN/m ² を超える	1.00	0.00 ~ 3.60	158.30	3mを超える	0.00 ~ 2.04	4.25	22.73	100kN/m ² を超える	1.00	12.69 ~ 47.57	158.30	3mを超える	20.00 ~ 47.57	4.25	22.73
	それ以外	1.00	3.60 ~ 11.39	100.00	それ以外	2.04 ~ 11.39	3.00	16.05	それ以外	1.00	5.00 ~ 12.69	100.00	それ以外	5.00 ~ 20.00	3.00	16.05
	100kN/m ² を超える		~		3mを超える	~			100kN/m ² を超える		~		3mを超える	~		
	それ以外		~		それ以外	~			それ以外		~		それ以外	~		
	100kN/m ² を超える		~		3mを超える	~			100kN/m ² を超える		~		3mを超える	~		
	それ以外		~		それ以外	~			それ以外		~		それ以外	~		
	100kN/m ² を超える		~		3mを超える	~			100kN/m ² を超える		~		3mを超える	~		
	それ以外		~		それ以外	~			それ以外		~		それ以外	~		
	100kN/m ² を超える		~		3mを超える	~			100kN/m ² を超える		~		3mを超える	~		
	それ以外		~		それ以外	~			それ以外		~		それ以外	~		
	100kN/m ² を超える		~		3mを超える	~			100kN/m ² を超える		~		3mを超える	~		
	それ以外		~		それ以外	~			それ以外		~		それ以外	~		
	100kN/m ² を超える		~		3mを超える	~			100kN/m ² を超える		~		3mを超える	~		
	それ以外		~		それ以外	~			それ以外		~		それ以外	~		