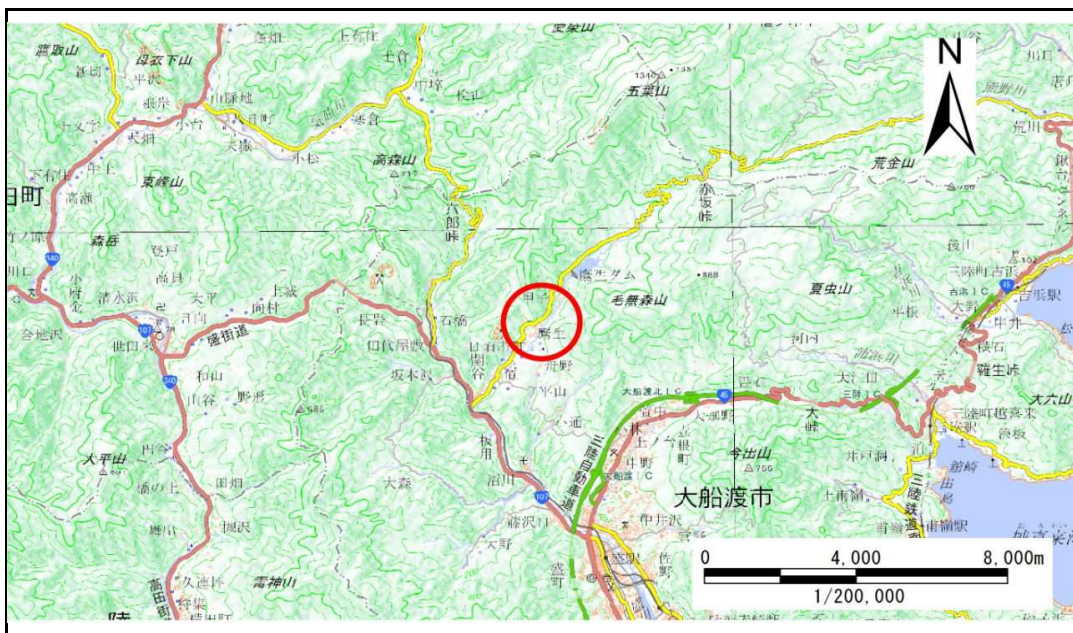


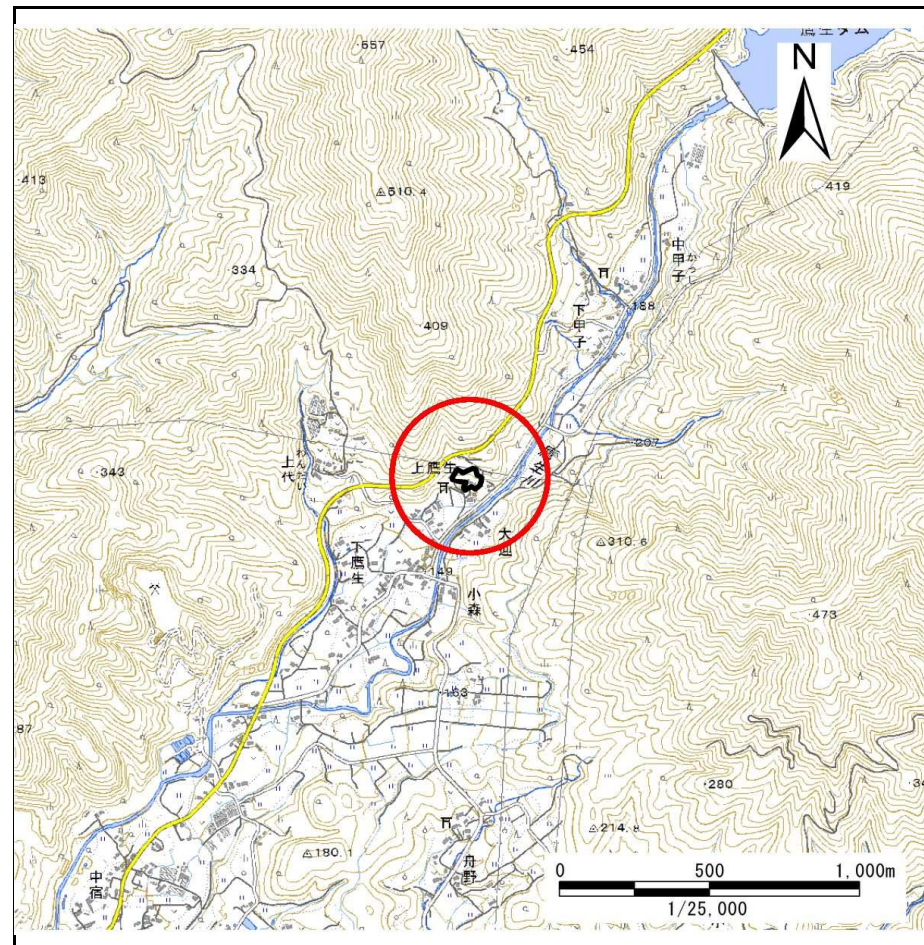
土砂災害防止に関する基礎調査(急傾斜地の崩壊)

表紙 概況、位置図

自然現象の種類	急傾斜地の崩壊
箇所番号	158B1026
箇所名	上鷹生
所在地	大船渡市日頃市町字上鷹生
調査機関	沿岸広域振興局土木部大船渡土木センター



位置図(S=1:200,000)



概況図(S=1:25,000)

国土地理院の電子地形図200000『一関』及び電子地形図25000『盛』を掲載

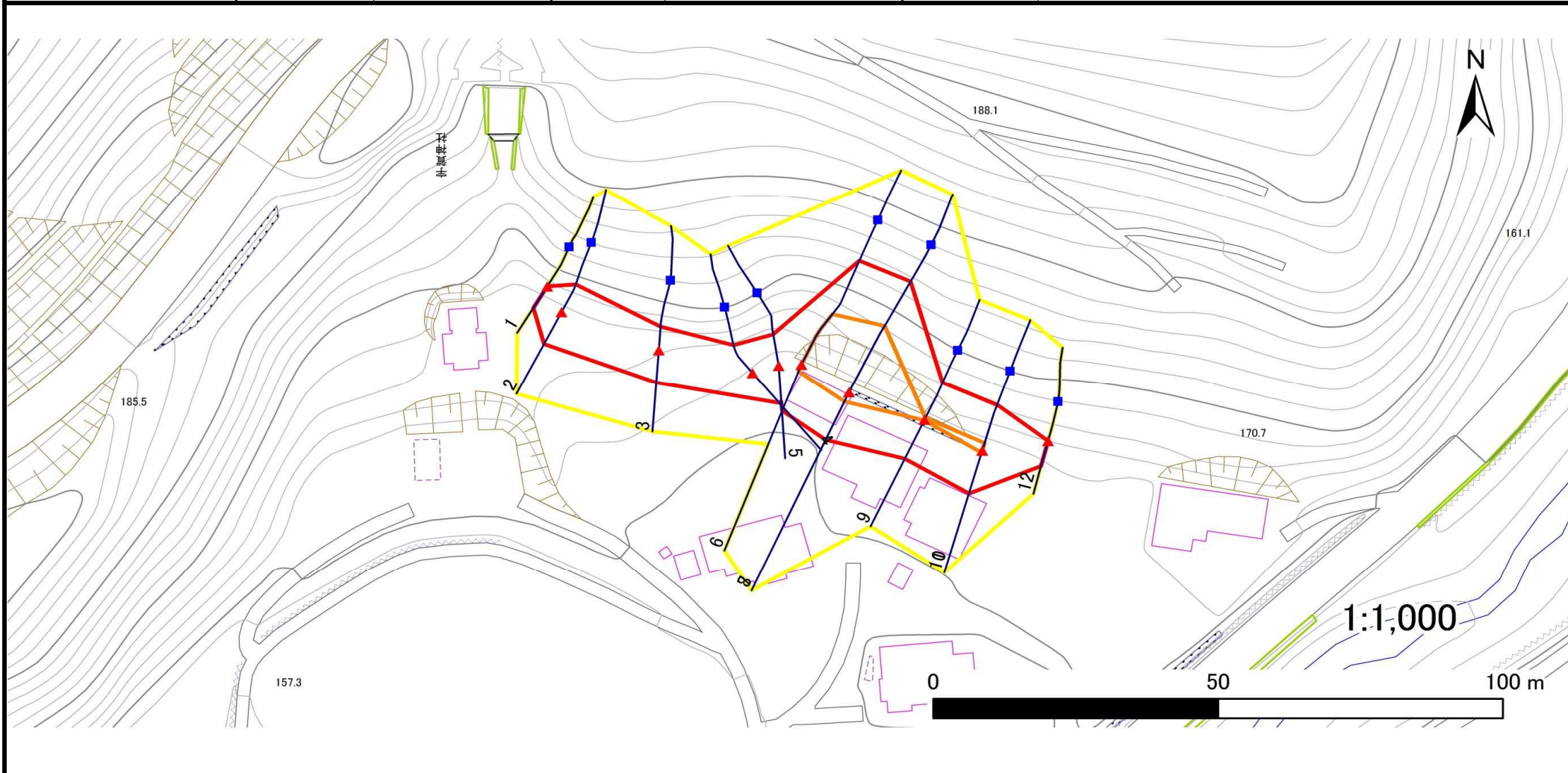
急傾斜地の崩壊区域調査

様式3-1 危害のおそれのある土地、著しい危害のおそれのある土地の設定図

調査年度

平成28年度

急傾斜地の位置 箇所番号 158B1026 箇所名 上鷹生 所在地 大船渡市日頃市町字上鷹生



- | | | | | |
|----|------|--------|---------------------|--|
| 凡例 | ■ 上端 | — 横断測線 | ▭ 危害のおそれのある土地の区域 | ▭ 土石等の移動による力が100kN/m ² を超える範囲 |
| | ▲ 下端 | | ▭ 著しい危害のおそれのある土地の区域 | ▭ 土石等の堆積高が3mを超える範囲 |

急傾斜地の崩壊区域調書

様式3-2 建築物に作用すると想定される衝撃に関する事項(1/1)

調査年度

平成28年度

急傾斜地の位置		箇所番号			箇所名				所在地							
		158B1026			上鷹生				大船渡市日頃市町字上鷹生							
横断 測線 番号	急傾斜地の下端に隣接する土地								急傾斜地内							
	土石等の移動の高さと力の大きさ				土石等の堆積高さと力の大きさ				土石等の移動の高さと力の大きさ				土石等の堆積高さと力の大きさ			
	区分	高さ (m)	下端からの距離 (m)	力の大きさ (kN/m ²)	区分	下端からの水平 距離(m)	高さ (m)	力の大きさ (kN/m ²)	区分	高さ (m)	上端からの比高 (m)	力の大きさ (kN/m ²)	区分	上端からの比高 (m)	高さ (m)	力の大きさ (kN/m ²)
1	100kN/m ² を超える	—	— ~ —	—	3mを超える	— ~ —	—	—	100kN/m ² を超える	—	— ~ —	—	3mを超える	— ~ —	—	—
	それ以外	1.00	0.00 ~ 4.63	57.72	それ以外	0.00 ~ 0.00	1.60	8.57	それ以外	1.00	5.00 ~ 5.00	57.72	それ以外	5.00 ~ 5.00	1.60	8.57
2	100kN/m ² を超える	—	— ~ —	—	3mを超える	— ~ —	—	—	100kN/m ² を超える	—	— ~ —	—	3mを超える	— ~ —	—	—
	それ以外	1.00	0.00 ~ 6.62	83.49	それ以外	0.00 ~ 0.00	1.61	8.61	それ以外	1.00	5.00 ~ 8.48	83.49	それ以外	5.00 ~ 8.48	1.61	8.61
3	100kN/m ² を超える	—	— ~ —	—	3mを超える	— ~ —	—	—	100kN/m ² を超える	—	— ~ —	—	3mを超える	— ~ —	—	—
	それ以外	1.00	0.00 ~ 5.97	74.80	それ以外	0.00 ~ 0.00	1.57	8.38	それ以外	1.00	5.00 ~ 7.50	74.80	それ以外	5.00 ~ 7.50	1.57	8.38
4	100kN/m ² を超える	—	— ~ —	—	3mを超える	— ~ —	—	—	100kN/m ² を超える	—	— ~ —	—	3mを超える	— ~ —	—	—
	それ以外	1.00	0.00 ~ 7.23	92.07	それ以外	0.00 ~ 0.00	1.70	9.10	それ以外	1.00	5.00 ~ 9.32	92.07	それ以外	5.00 ~ 9.32	1.70	9.10
5	100kN/m ² を超える	—	— ~ —	—	3mを超える	— ~ —	—	—	100kN/m ² を超える	—	— ~ —	—	3mを超える	— ~ —	—	—
	それ以外	1.00	0.00 ~ 6.57	82.89	それ以外	0.00 ~ 0.00	1.59	8.53	それ以外	1.00	5.00 ~ 8.52	82.89	それ以外	5.00 ~ 8.52	1.59	8.53
6	100kN/m ² を超える	1.00	0.00 ~ 1.35	120.53	3mを超える	— ~ —	—	—	100kN/m ² を超える	1.00	11.70 ~ 18.33	120.53	3mを超える	— ~ —	—	—
	それ以外	1.00	1.35 ~ 9.14	100.00	それ以外	0.00 ~ 9.14	2.15	11.53	それ以外	1.00	5.00 ~ 11.70	100.00	それ以外	5.00 ~ 18.33	2.15	11.53
7	100kN/m ² を超える	1.00	0.00 ~ 1.87	128.73	3mを超える	— ~ —	—	—	100kN/m ² を超える	1.00	11.09 ~ 20.07	128.73	3mを超える	— ~ —	—	—
	それ以外	1.00	1.87 ~ 9.65	100.00	それ以外	0.00 ~ 9.65	2.52	13.51	それ以外	1.00	5.00 ~ 11.09	100.00	それ以外	5.00 ~ 20.07	2.52	13.51
8	100kN/m ² を超える	1.00	0.00 ~ 1.87	128.73	3mを超える	— ~ —	—	—	100kN/m ² を超える	1.00	11.09 ~ 20.07	128.73	3mを超える	— ~ —	—	—
	それ以外	1.00	1.87 ~ 9.65	100.00	それ以外	0.00 ~ 9.65	2.52	13.51	それ以外	1.00	5.00 ~ 11.09	100.00	それ以外	5.00 ~ 20.07	2.52	13.51
9	100kN/m ² を超える	1.00	0.00 ~ 0.11	101.62	3mを超える	— ~ —	—	—	100kN/m ² を超える	1.00	10.53 ~ 10.82	101.62	3mを超える	— ~ —	—	—
	それ以外	1.00	0.11 ~ 7.90	100.00	それ以外	0.00 ~ 7.90	2.18	11.68	それ以外	1.00	5.00 ~ 10.53	100.00	それ以外	5.00 ~ 10.82	2.18	11.68
10	100kN/m ² を超える	1.00	0.00 ~ 0.40	105.88	3mを超える	— ~ —	—	—	100kN/m ² を超える	1.00	10.54 ~ 11.64	105.88	3mを超える	— ~ —	—	—
	それ以外	1.00	0.40 ~ 8.18	100.00	それ以外	0.00 ~ 8.18	2.16	11.58	それ以外	1.00	5.00 ~ 10.54	100.00	それ以外	5.00 ~ 11.64	2.16	11.58
11	100kN/m ² を超える	1.00	0.00 ~ 0.40	105.88	3mを超える	— ~ —	—	—	100kN/m ² を超える	1.00	10.54 ~ 11.64	105.88	3mを超える	— ~ —	—	—
	それ以外	1.00	0.40 ~ 8.18	100.00	それ以外	0.00 ~ 8.18	2.16	11.58	それ以外	1.00	5.00 ~ 10.54	100.00	それ以外	5.00 ~ 11.64	2.16	11.58
12	100kN/m ² を超える	—	— ~ —	—	3mを超える	— ~ —	—	—	100kN/m ² を超える	—	— ~ —	—	3mを超える	— ~ —	—	—
	それ以外	1.00	0.00 ~ 4.75	59.19	それ以外	0.00 ~ 0.00	1.67	8.95	それ以外	1.00	5.00 ~ 5.00	59.19	それ以外	5.00 ~ 5.00	1.67	8.95
	100kN/m ² を超える		~		3mを超える	~			100kN/m ² を超える		~		3mを超える	~		
	それ以外		~		それ以外	~			それ以外		~		それ以外	~		
	100kN/m ² を超える		~		3mを超える	~			100kN/m ² を超える		~		3mを超える	~		
	それ以外		~		それ以外	~			それ以外		~		それ以外	~		
	100kN/m ² を超える		~		3mを超える	~			100kN/m ² を超える		~		3mを超える	~		
	それ以外		~		それ以外	~			それ以外		~		それ以外	~		