

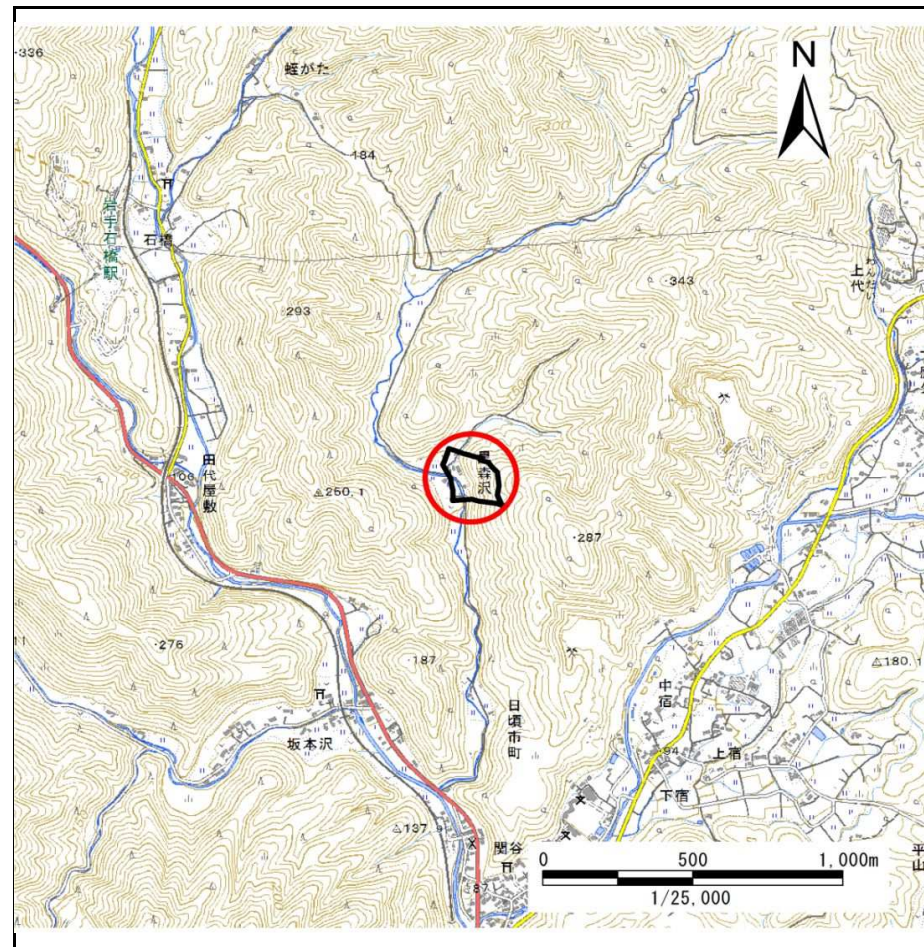
# 土砂災害防止に関する基礎調査(急傾斜地の崩壊)

表紙 概況、位置図

自然現象の種類	急傾斜地の崩壊
箇所番号	158B1024
箇所名	黒森沢-1
所在地	大船渡市日頃市町字黒森沢
調査機関	沿岸広域振興局土木部大船渡土木センター



位置図(S=1:200,000)



概況図(S=1:25,000)

国土地理院の電子地形図200000『一関』及び電子地形図25000『盛』を掲載

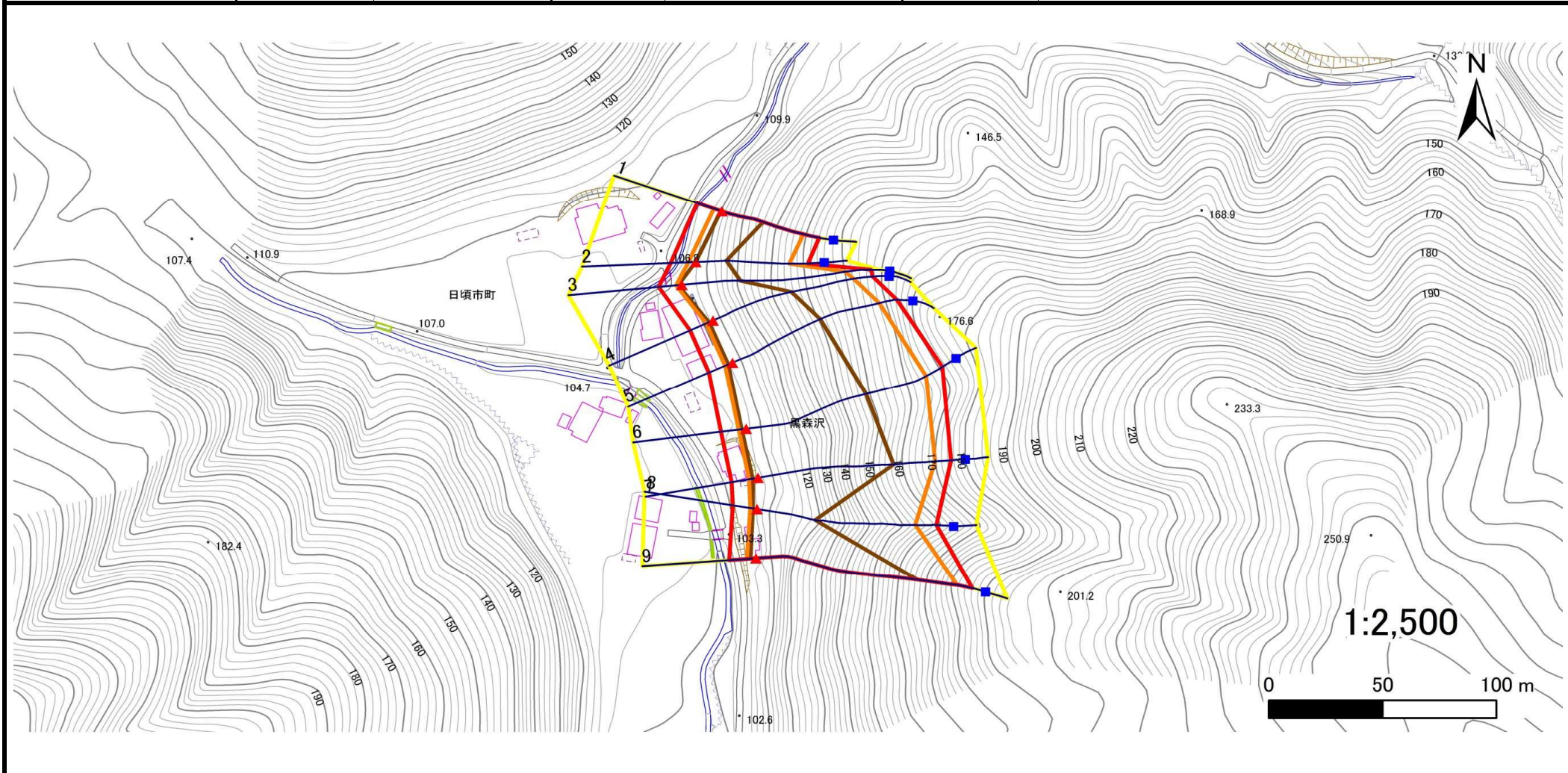
# 急傾斜地の崩壊区域調査

様式3-1 危害のおそれのある土地、著しい危害のおそれのある土地の設定図

調査年度

平成28年度

急傾斜地の位置 箇所番号 158B1024 箇所名 黒森沢-1 所在地 大船渡市日頃市町字黒森沢



凡例	■ 上端	— 横断測線	■ 危害のおそれのある土地の区域	■ 土石等の移動による力が100kN/m <sup>2</sup> を超える範囲
	▲ 下端		■ 著しい危害のおそれのある土地の区域	■ 土石等の堆積高が3mを超える範囲

# 急傾斜地の崩壊区域調書

様式3-1 危害のおそれのある土地、著しい危害のおそれのある土地の設定図

調査年度

平成28年度

急傾斜地の位置

箇所番号

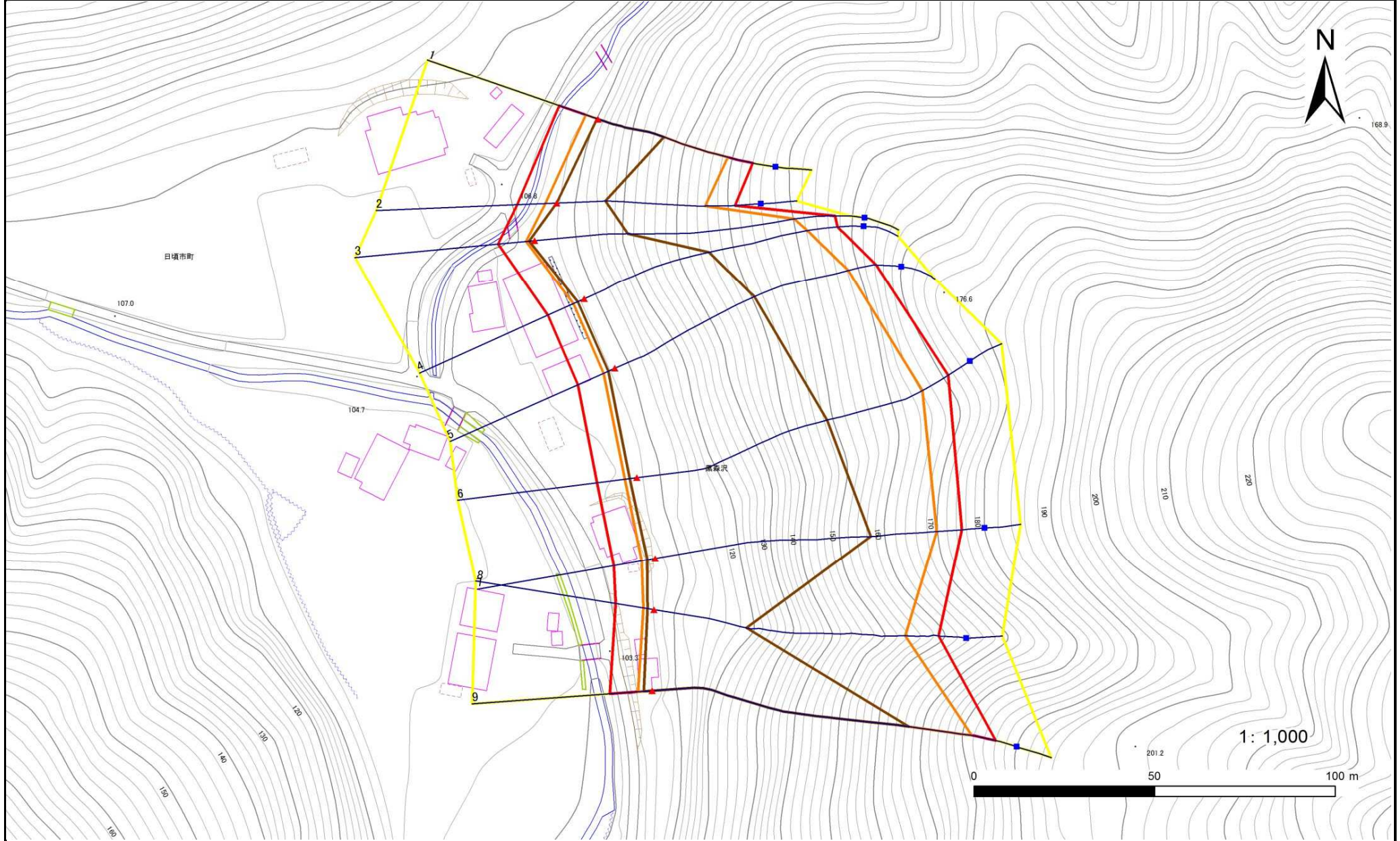
158B1024

箇所名

黒森沢-1

所在地

大船渡市日頃市町字黒森沢



凡例

■ 上端  
▲ 下端

— 横断測線

■ 危害のおそれのある土地の区域  
■ 著しい危害のおそれのある土地の区域

■ 土石等の移動による力が100kN/m<sup>2</sup>を超える範囲  
■ 土石等の堆積高さが3mを超える範囲

■ 土石等の移動による力が100kN/m<sup>2</sup>を超える範囲  
■ 土石等の堆積高さが3mを超える範囲

■ 土石等の移動による力が100kN/m<sup>2</sup>を超える範囲  
■ 土石等の堆積高さが3mを超える範囲

■ 土石等の移動による力が100kN/m<sup>2</sup>を超える範囲  
■ 土石等の堆積高さが3mを超える範囲

## 急傾斜地の崩壊区域調書

様式3-2 建築物に作用すると想定される衝撃に関する事項(1/1)

調査年度

平成28年度

急傾斜地の位置		箇所番号 158B1024			箇所名 黒森沢-1				所在地 大船渡市日頃市町字黒森沢							
横断 測線 番号	急傾斜地の下端に隣接する土地								急傾斜地内							
	土石等の移動の高さと力の大きさ				土石等の堆積高さと力の大きさ				土石等の移動の高さと力の大きさ				土石等の堆積高さと力の大きさ			
	区分	高さ (m)	下端からの距離 (m)	力の大きさ (kN/m <sup>2</sup> )	区分	下端からの水平 距離(m)	高さ (m)	力の大きさ (kN/m <sup>2</sup> )	区分	高さ (m)	上端からの比高 (m)	力の大きさ (kN/m <sup>2</sup> )	区分	上端からの比高 (m)	高さ (m)	力の大きさ (kN/m <sup>2</sup> )
1	100kN/m <sup>2</sup> を超える	1.00	0.00 ~ 3.61	158.39	3mを超える	0.00 ~ 0.32	3.17	16.96	100kN/m <sup>2</sup> を超える	1.00	10.53 ~ 39.73	158.39	3mを超える	25.00 ~ 39.73	3.17	16.96
	それ以外	1.00	3.61 ~ 11.39	100.00	それ以外	0.32 ~ 11.39	3.00	16.05	それ以外	1.00	5.00 ~ 10.53	100.00	それ以外	5.00 ~ 25.00	3.00	16.05
2	100kN/m <sup>2</sup> を超える	1.00	0.00 ~ 3.19	151.04	3mを超える	0.00 ~ 0.04	3.02	16.17	100kN/m <sup>2</sup> を超える	1.00	10.74 ~ 39.39	151.04	3mを超える	30.00 ~ 39.39	3.02	16.17
	それ以外	1.00	3.19 ~ 10.98	100.00	それ以外	0.04 ~ 10.98	3.00	16.05	それ以外	1.00	5.00 ~ 10.74	100.00	それ以外	5.00 ~ 30.00	3.00	16.05
3	100kN/m <sup>2</sup> を超える	1.00	0.00 ~ 2.46	138.55	3mを超える	0.00 ~ 1.63	3.64	19.50	100kN/m <sup>2</sup> を超える	1.00	11.88 ~ 55.64	138.55	3mを超える	40.00 ~ 55.64	3.64	19.50
	それ以外	1.00	2.46 ~ 10.25	100.00	それ以外	1.63 ~ 10.25	3.00	16.05	それ以外	1.00	5.00 ~ 11.88	100.00	それ以外	5.00 ~ 40.00	3.00	16.05
4	100kN/m <sup>2</sup> を超える	1.00	0.00 ~ 3.28	152.49	3mを超える	0.00 ~ 1.97	3.85	20.58	100kN/m <sup>2</sup> を超える	1.00	10.79 ~ 55.45	152.49	3mを超える	30.00 ~ 55.45	3.85	20.58
	それ以外	1.00	3.28 ~ 11.06	100.00	それ以外	1.97 ~ 11.06	3.00	16.05	それ以外	1.00	5.00 ~ 10.79	100.00	それ以外	5.00 ~ 30.00	3.00	16.05
5	100kN/m <sup>2</sup> を超える	1.00	0.00 ~ 3.49	156.19	3mを超える	0.00 ~ 2.06	3.91	20.92	100kN/m <sup>2</sup> を超える	1.00	10.64 ~ 61.05	156.19	3mを超える	30.00 ~ 61.05	3.91	20.92
	それ以外	1.00	3.49 ~ 11.27	100.00	それ以外	2.06 ~ 11.27	3.00	16.05	それ以外	1.00	5.00 ~ 10.64	100.00	それ以外	5.00 ~ 30.00	3.00	16.05
6	100kN/m <sup>2</sup> を超える	1.00	0.00 ~ 3.35	153.86	3mを超える	0.00 ~ 1.99	3.86	20.66	100kN/m <sup>2</sup> を超える	1.00	10.75 ~ 68.54	153.86	3mを超える	30.00 ~ 68.54	3.86	20.66
	それ以外	1.00	3.35 ~ 11.14	100.00	それ以外	1.99 ~ 11.14	3.00	16.05	それ以外	1.00	5.00 ~ 10.75	100.00	それ以外	5.00 ~ 30.00	3.00	16.05
7	100kN/m <sup>2</sup> を超える	1.00	0.00 ~ 3.89	163.51	3mを超える	0.00 ~ 2.30	4.08	21.84	100kN/m <sup>2</sup> を超える	1.00	10.54 ~ 72.53	163.51	3mを超える	25.00 ~ 72.53	4.08	21.84
	それ以外	1.00	3.89 ~ 11.68	100.00	それ以外	2.30 ~ 11.68	3.00	16.05	それ以外	1.00	5.00 ~ 10.54	100.00	それ以外	5.00 ~ 25.00	3.00	16.05
8	100kN/m <sup>2</sup> を超える	1.00	0.00 ~ 2.99	147.55	3mを超える	0.00 ~ 1.84	3.76	20.15	100kN/m <sup>2</sup> を超える	1.00	11.10 ~ 57.07	147.55	3mを超える	40.00 ~ 57.07	3.76	20.15
	それ以外	1.00	2.99 ~ 10.78	100.00	それ以外	1.84 ~ 10.78	3.00	16.05	それ以外	1.00	5.00 ~ 11.10	100.00	それ以外	5.00 ~ 40.00	3.00	16.05
9	100kN/m <sup>2</sup> を超える	1.00	0.00 ~ 3.99	165.32	3mを超える	0.00 ~ 2.38	4.14	22.17	100kN/m <sup>2</sup> を超える	1.00	10.59 ~ 84.19	165.32	3mを超える	25.00 ~ 84.19	4.14	22.17
	それ以外	1.00	3.99 ~ 11.78	100.00	それ以外	2.38 ~ 11.78	3.00	16.05	それ以外	1.00	5.00 ~ 10.59	100.00	それ以外	5.00 ~ 25.00	3.00	16.05
	100kN/m <sup>2</sup> を超える		~		3mを超える	~			100kN/m <sup>2</sup> を超える		~		3mを超える	~		
	それ以外		~		それ以外	~			それ以外		~		それ以外	~		
	100kN/m <sup>2</sup> を超える		~		3mを超える	~			100kN/m <sup>2</sup> を超える		~		3mを超える	~		
	それ以外		~		それ以外	~			それ以外		~		それ以外	~		
	100kN/m <sup>2</sup> を超える		~		3mを超える	~			100kN/m <sup>2</sup> を超える		~		3mを超える	~		
	それ以外		~		それ以外	~			それ以外		~		それ以外	~		
	100kN/m <sup>2</sup> を超える		~		3mを超える	~			100kN/m <sup>2</sup> を超える		~		3mを超える	~		
	それ以外		~		それ以外	~			それ以外		~		それ以外	~		