

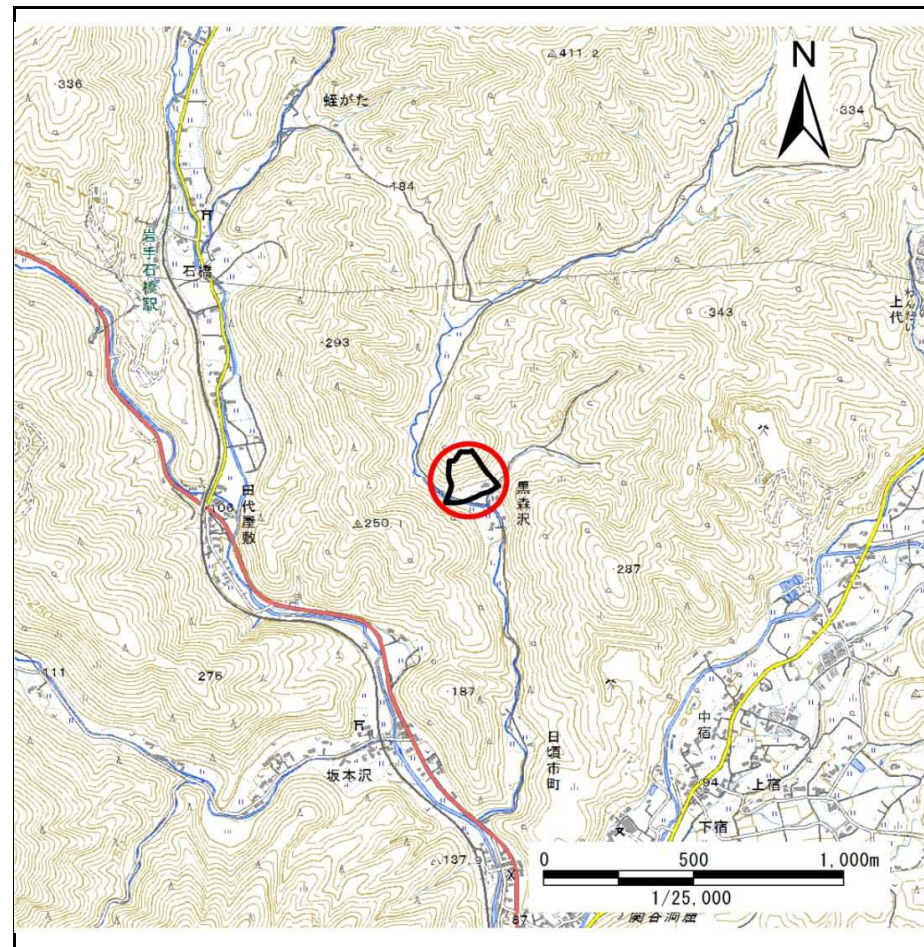
土砂災害防止に関する基礎調査(急傾斜地の崩壊)

表紙 概況、位置図

自然現象の種類	急傾斜地の崩壊
箇所番号	158B1023
箇所名	黒森沢
所在地	大船渡市日頃市町字黒森沢
調査機関	沿岸広域振興局土木部大船渡土木センター



位置図(S=1:200,000)



概況図(S=1:25,000)

国土地理院の電子地形図200000『一関』及び電子地形図25000『盛』を掲載

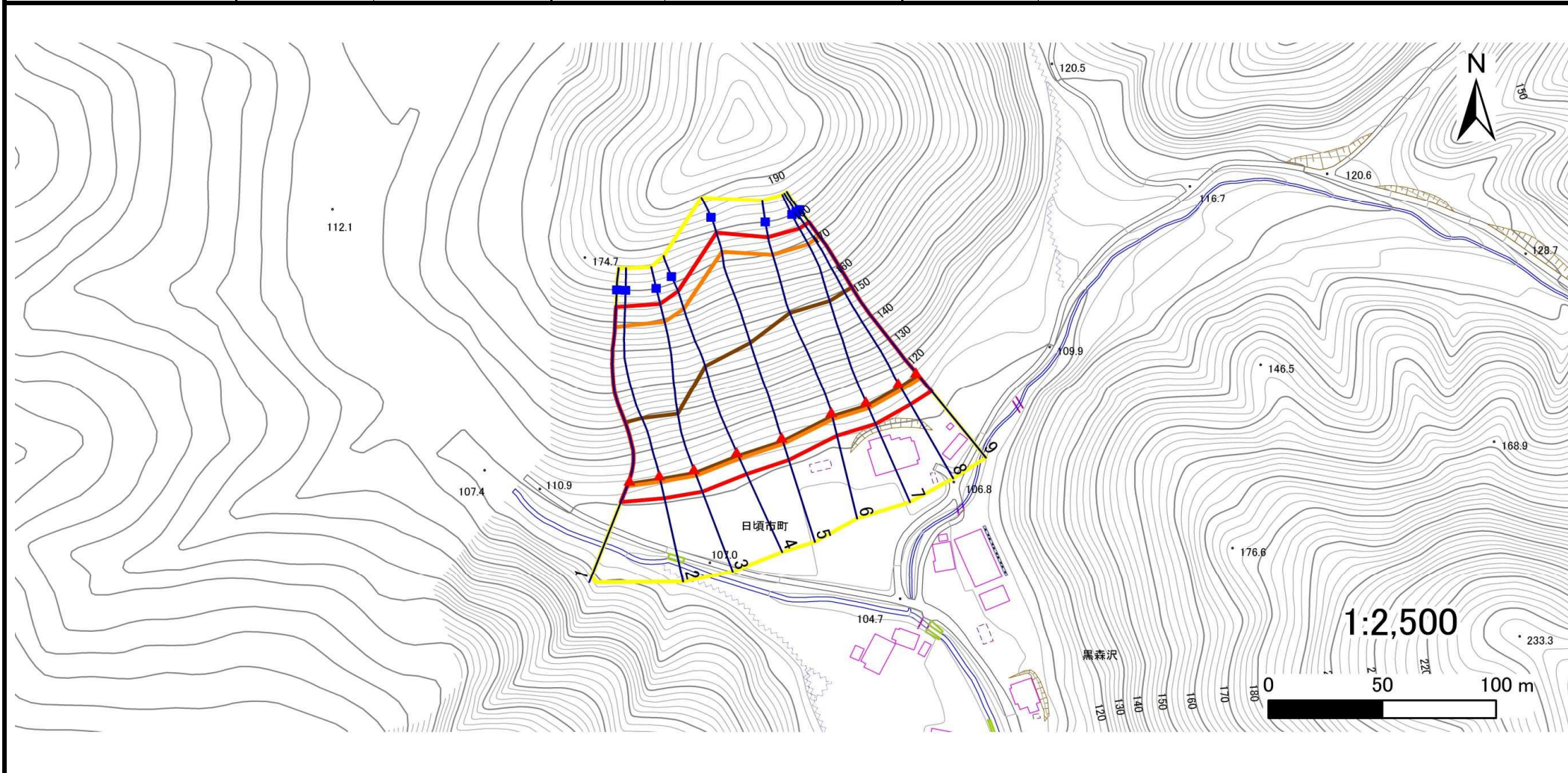
急傾斜地の崩壊区域調査

様式3-1 危害のおそれのある土地、著しい危害のおそれのある土地の設定図

調査年度

平成28年度

急傾斜地の位置 箇所番号 158B1023 箇所名 黒森沢 所在地 大船渡市日頃市町字黒森沢



凡例	■ 上端	— 横断測線	■ 危害のおそれのある土地の区域	■ 土石等の移動による力が 100kN/m^2 を超える範囲
	▲ 下端		■ 著しい危害のおそれのある土地の区域	■ 土石等の堆積高が 3m を超える範囲

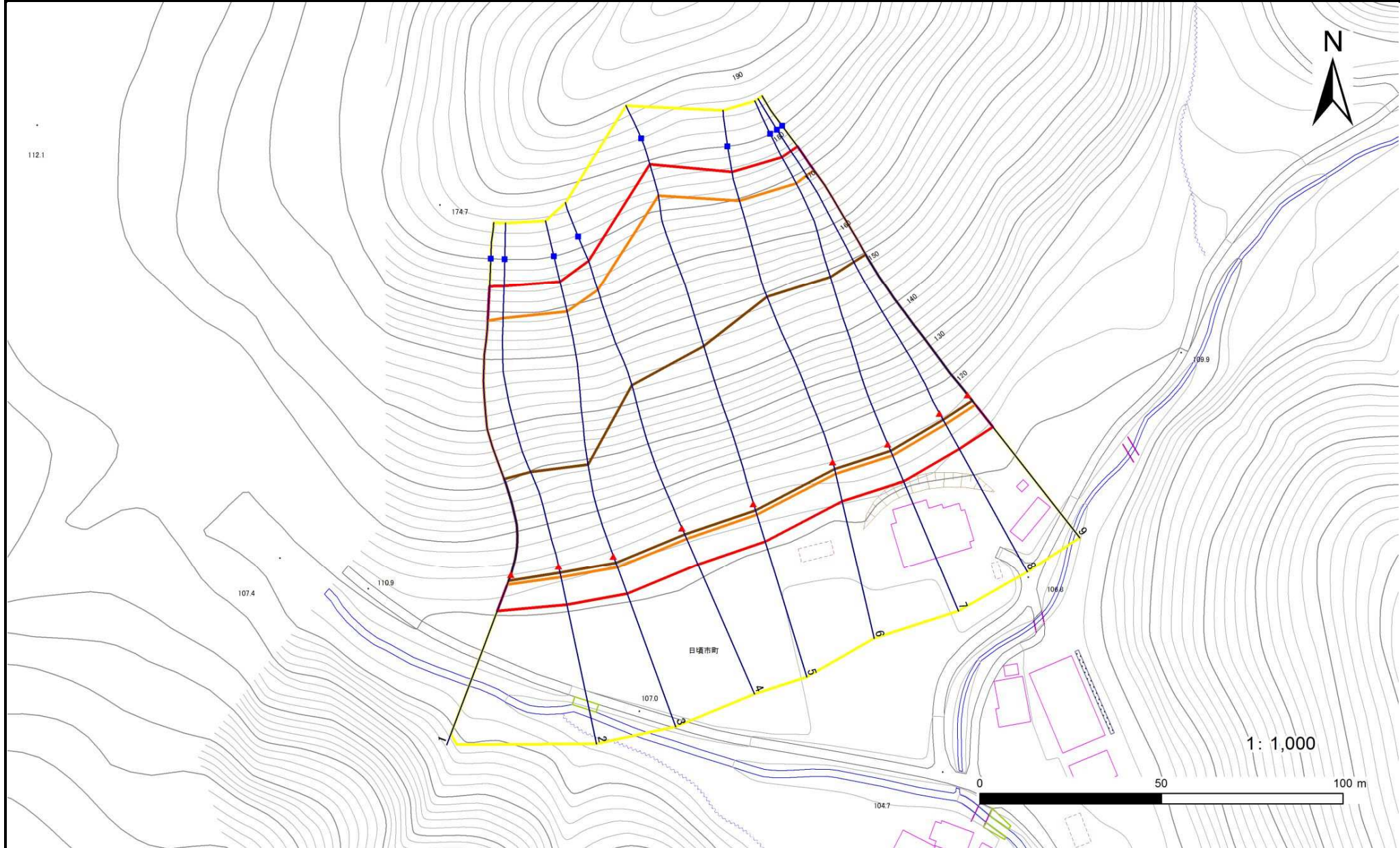
急傾斜地の崩壊区域調書

様式3-1 危害のおそれのある土地、著しい危害のおそれのある土地の設定図

調査年度

平成28年度

急傾斜地の位置	箇所番号	158B1023	箇所名	黒森沢	所在地	大船渡市日頃市町字黒森沢
---------	------	----------	-----	-----	-----	--------------



凡例	■ 上端	— 横断測線	▭ 危害のおそれのある土地の区域	▭ 土石等の移動による力が100kN/m ² を超える範囲
	▲ 下端		▭ 著しい危害のおそれのある土地の区域	▭ 土石等の堆積高さが3mを超える範囲

急傾斜地の崩壊区域調書

様式3-2 建築物に作用すると想定される衝撃に関する事項(1/1)

調査年度

平成28年度

急傾斜地の位置		箇所番号 158B1023			箇所名 黒森沢		所在地 大船渡市日頃市町字黒森沢									
横断 測線 番号	急傾斜地の下端に隣接する土地								急傾斜地内							
	土石等の移動の高さと力の大きさ				土石等の堆積高さと力の大きさ				土石等の移動の高さと力の大きさ				土石等の堆積高さと力の大きさ			
	区分	高さ (m)	下端からの距離 (m)	力の大きさ (kN/m ²)	区分	下端からの水平 距離(m)	高さ (m)	力の大きさ (kN/m ²)	区分	高さ (m)	上端からの比高 (m)	力の大きさ (kN/m ²)	区分	上端からの比高 (m)	高さ (m)	力の大きさ (kN/m ²)
1	100kN/m ² を超える	1.00	0.00 ~ 2.93	146.44	3mを超える	0.00 ~ 1.81	3.75	20.06	100kN/m ² を超える	1.00	11.18 ~ 57.58	146.44	3mを超える	40.00 ~ 57.58	3.75	20.06
	それ以外	1.00	2.93 ~ 10.71	100.00	それ以外	1.81 ~ 10.71	3.00	16.05	それ以外	1.00	5.00 ~ 11.18	100.00	それ以外	5.00 ~ 40.00	3.00	16.05
2	100kN/m ² を超える	1.00	0.00 ~ 3.12	149.72	3mを超える	0.00 ~ 1.89	3.80	20.32	100kN/m ² を超える	1.00	10.96 ~ 58.14	149.72	3mを超える	40.00 ~ 58.14	3.80	20.32
	それ以外	1.00	3.12 ~ 10.90	100.00	それ以外	1.89 ~ 10.90	3.00	16.05	それ以外	1.00	5.00 ~ 10.96	100.00	それ以外	5.00 ~ 40.00	3.00	16.05
3	100kN/m ² を超える	1.00	0.00 ~ 3.26	152.14	3mを超える	0.00 ~ 1.95	3.84	20.53	100kN/m ² を超える	1.00	10.82 ~ 58.00	152.14	3mを超える	40.00 ~ 58.00	3.84	20.53
	それ以外	1.00	3.26 ~ 11.04	100.00	それ以外	1.95 ~ 11.04	3.00	16.05	それ以外	1.00	5.00 ~ 10.82	100.00	それ以外	5.00 ~ 40.00	3.00	16.05
4	100kN/m ² を超える	1.00	0.00 ~ 3.27	152.39	3mを超える	0.00 ~ 1.96	3.84	20.55	100kN/m ² を超える	1.00	10.81 ~ 58.64	152.39	3mを超える	30.00 ~ 58.64	3.84	20.55
	それ以外	1.00	3.27 ~ 11.06	100.00	それ以外	1.96 ~ 11.06	3.00	16.05	それ以外	1.00	5.00 ~ 10.81	100.00	それ以外	5.00 ~ 30.00	3.00	16.05
5	100kN/m ² を超える	1.00	0.00 ~ 3.11	149.67	3mを超える	0.00 ~ 1.88	3.79	20.29	100kN/m ² を超える	1.00	10.98 ~ 70.32	149.67	3mを超える	40.00 ~ 70.32	3.79	20.29
	それ以外	1.00	3.11 ~ 10.90	100.00	それ以外	1.88 ~ 10.90	3.00	16.05	それ以外	1.00	5.00 ~ 10.98	100.00	それ以外	5.00 ~ 40.00	3.00	16.05
6	100kN/m ² を超える	1.00	0.00 ~ 3.36	154.03	3mを超える	0.00 ~ 2.00	3.87	20.69	100kN/m ² を超える	1.00	10.74 ~ 64.18	154.03	3mを超える	30.00 ~ 64.18	3.87	20.69
	それ以外	1.00	3.36 ~ 11.15	100.00	それ以外	2.00 ~ 11.15	3.00	16.05	それ以外	1.00	5.00 ~ 10.74	100.00	それ以外	5.00 ~ 30.00	3.00	16.05
7	100kN/m ² を超える	1.00	0.00 ~ 3.36	153.99	3mを超える	0.00 ~ 2.00	3.86	20.68	100kN/m ² を超える	1.00	10.74 ~ 64.00	153.99	3mを超える	30.00 ~ 64.00	3.86	20.68
	それ以外	1.00	3.36 ~ 11.15	100.00	それ以外	2.00 ~ 11.15	3.00	16.05	それ以外	1.00	5.00 ~ 10.74	100.00	それ以外	5.00 ~ 30.00	3.00	16.05
8	100kN/m ² を超える	1.00	0.00 ~ 3.46	155.64	3mを超える	0.00 ~ 2.04	3.90	20.85	100kN/m ² を超える	1.00	10.67 ~ 64.06	155.64	3mを超える	30.00 ~ 64.06	3.90	20.85
	それ以外	1.00	3.46 ~ 11.24	100.00	それ以外	2.04 ~ 11.24	3.00	16.05	それ以外	1.00	5.00 ~ 10.67	100.00	それ以外	5.00 ~ 30.00	3.00	16.05
9	100kN/m ² を超える	1.00	0.00 ~ 3.45	155.58	3mを超える	0.00 ~ 2.04	3.89	20.84	100kN/m ² を超える	1.00	10.67 ~ 64.00	155.58	3mを超える	30.00 ~ 64.00	3.89	20.84
	それ以外	1.00	3.45 ~ 11.24	100.00	それ以外	2.04 ~ 11.24	3.00	16.05	それ以外	1.00	5.00 ~ 10.67	100.00	それ以外	5.00 ~ 30.00	3.00	16.05
	100kN/m ² を超える		~		3mを超える	~			100kN/m ² を超える		~		3mを超える	~		
	それ以外		~		それ以外	~			それ以外		~		それ以外	~		
	100kN/m ² を超える		~		3mを超える	~			100kN/m ² を超える		~		3mを超える	~		
	それ以外		~		それ以外	~			それ以外		~		それ以外	~		
	100kN/m ² を超える		~		3mを超える	~			100kN/m ² を超える		~		3mを超える	~		
	それ以外		~		それ以外	~			それ以外		~		それ以外	~		
	100kN/m ² を超える		~		3mを超える	~			100kN/m ² を超える		~		3mを超える	~		
	それ以外		~		それ以外	~			それ以外		~		それ以外	~		