

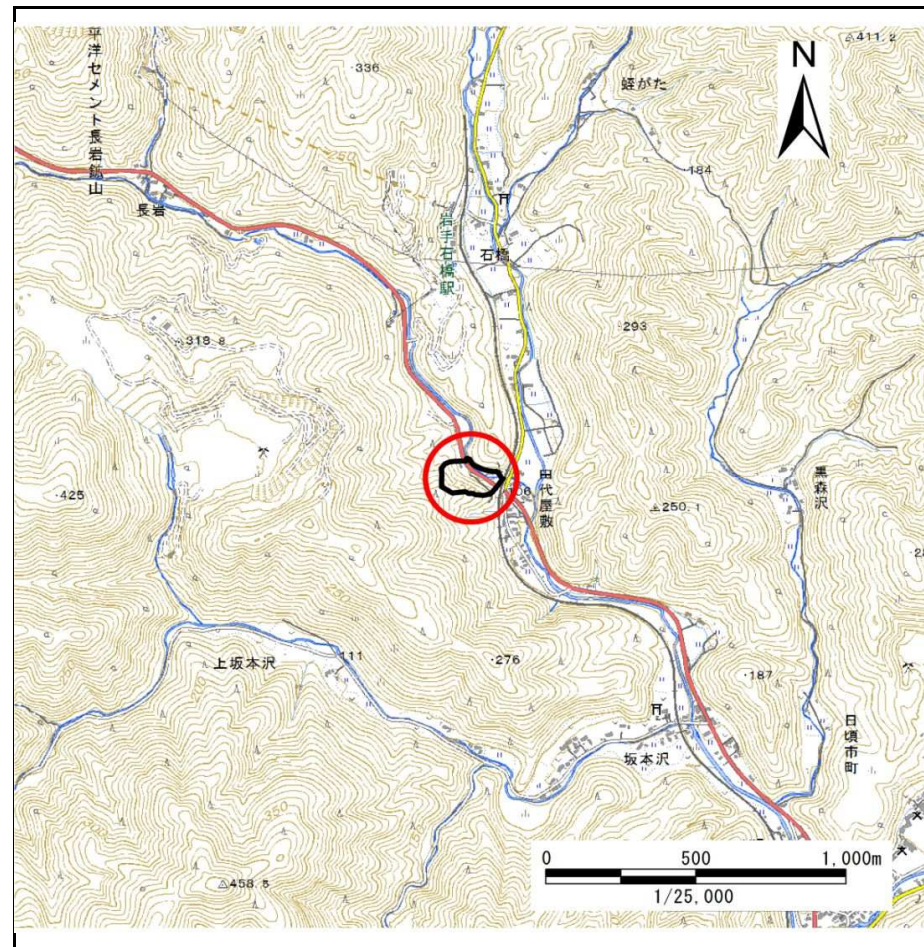
# 土砂災害防止に関する基礎調査(急傾斜地の崩壊)

表紙 概況、位置図

自然現象の種類	急傾斜地の崩壊
箇所番号	158B1021
箇所名	田代屋敷-5
所在地	大船渡市日頃市町字田代屋敷
調査機関	沿岸広域振興局土木部大船渡土木センター



位置図(S=1:200,000)



概況図(S=1:25,000)

国土地理院の電子地形図200000『一関』及び電子地形図25000『盛』を掲載

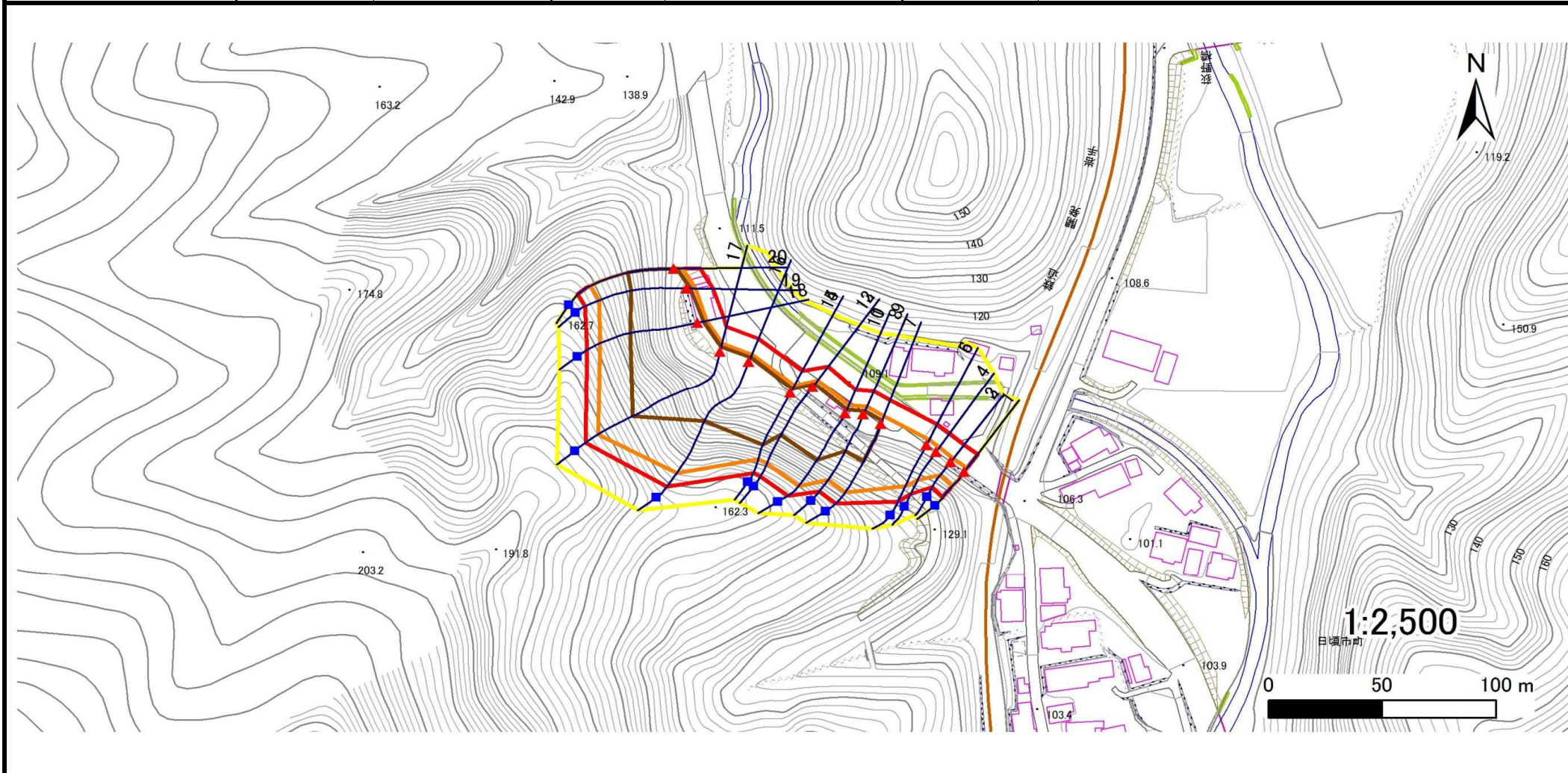
# 急傾斜地の崩壊区域調査

様式3-1 危害のおそれのある土地、著しい危害のおそれのある土地の設定図

調査年度

平成28年度

急傾斜地の位置 箇所番号 158B1021 箇所名 田代屋敷-5 所在地 大船渡市日頃市町字田代屋敷



凡例

■ 上端  
▲ 下端

— 横断測線

— 危害のおそれのある土地の区域

— 著しい危害のおそれのある土地の区域

— 土石等の移動による力が100kN/m<sup>2</sup>を超える範囲

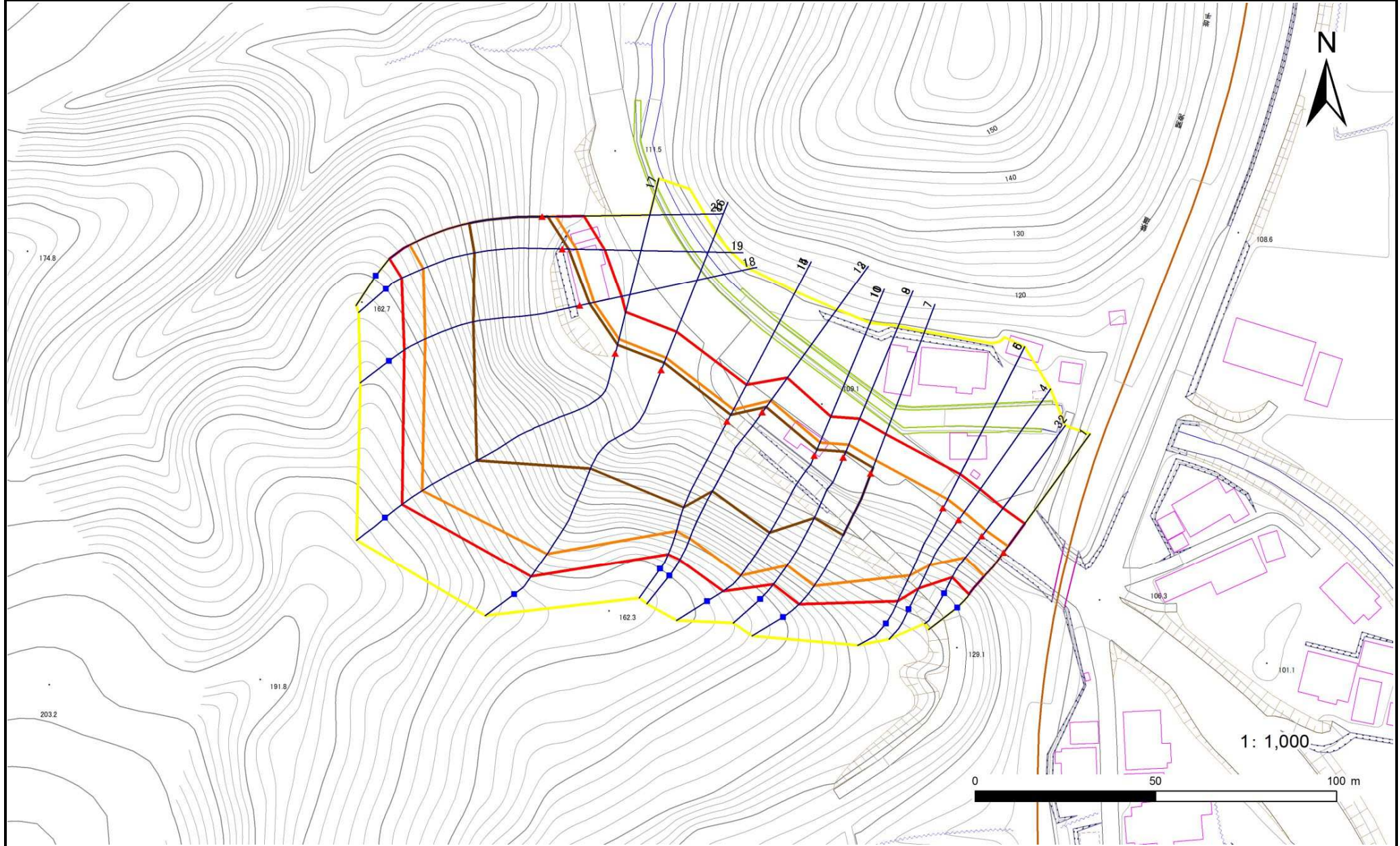
— 土石等の堆積高が3mを超える範囲

# 急傾斜地の崩壊区域調書

様式3-1 危害のおそれのある土地、著しい危害のおそれのある土地の設定図

調査年度 平成28年度

急傾斜地の位置	箇所番号	158B1021	箇所名	田代屋敷-5	所在地	大船渡市日頃市町字田代屋敷
---------	------	----------	-----	--------	-----	---------------



凡例	■ 上端	— 横断測線	□ 黄色 危害のおそれのある土地の区域	□ 赤色 土石等の移動による力が100kN/m <sup>2</sup> を超える範囲
	▲ 下端		□ 赤色 著しい危害のおそれのある土地の区域	□ 茶色 土石等の堆積高さが3mを超える範囲

## 急傾斜地の崩壊区域調書

様式3-2 建築物に作用すると想定される衝撃に関する事項(1/2)

調査年度 平成28年度

急傾斜地の位置		箇所番号		箇所名		所在地		調査年度		平成28年度						
		158B1021		田代屋敷-5		大船渡市日頃市町字田代屋敷										
横断 測線 番号	急傾斜地の下端に隣接する土地								急傾斜地内							
	土石等の移動の高さと力の大きさ				土石等の堆積高さとの大きさ				土石等の移動の高さと力の大きさ				土石等の堆積高さとの大きさ			
	区分	高さ (m)	下端からの距離 (m)	力の大きさ (kN/m <sup>2</sup> )	区分	下端からの水平 距離(m)	高さ (m)	力の大きさ (kN/m <sup>2</sup> )	区分	高さ (m)	上端からの比高 (m)	力の大きさ (kN/m <sup>2</sup> )	区分	上端からの比高 (m)	高さ (m)	力の大きさ (kN/m <sup>2</sup> )
1	100kN/m <sup>2</sup> を超える	1.00	0.00 ~ 2.10	132.59	3mを超える	— ~ —	—	—	100kN/m <sup>2</sup> を超える	1.00	11.71 ~ 20.29	132.59	3mを超える	— ~ —	—	—
	それ以外	1.00	2.10 ~ 9.89	100.00	それ以外	0.00 ~ 9.89	2.45	13.09	それ以外	1.00	5.00 ~ 11.71	100.00	それ以外	5.00 ~ 20.29	2.45	13.09
2	100kN/m <sup>2</sup> を超える	1.00	0.00 ~ 1.94	129.93	3mを超える	— ~ —	—	—	100kN/m <sup>2</sup> を超える	1.00	11.63 ~ 19.17	129.93	3mを超える	— ~ —	—	—
	それ以外	1.00	1.94 ~ 9.73	100.00	それ以外	0.00 ~ 9.73	2.44	13.04	それ以外	1.00	5.00 ~ 11.63	100.00	それ以外	5.00 ~ 19.17	2.44	13.04
3	100kN/m <sup>2</sup> を超える	1.00	0.00 ~ 1.94	129.94	3mを超える	— ~ —	—	—	100kN/m <sup>2</sup> を超える	1.00	11.63 ~ 19.17	129.94	3mを超える	— ~ —	—	—
	それ以外	1.00	1.94 ~ 9.73	100.00	それ以外	0.00 ~ 9.73	1.97	10.56	それ以外	1.00	5.00 ~ 11.63	100.00	それ以外	5.00 ~ 19.17	1.97	10.56
4	100kN/m <sup>2</sup> を超える	1.00	0.00 ~ 2.59	140.69	3mを超える	— ~ —	—	—	100kN/m <sup>2</sup> を超える	1.00	10.53 ~ 22.12	140.69	3mを超える	— ~ —	—	—
	それ以外	1.00	2.59 ~ 10.37	100.00	それ以外	0.00 ~ 10.37	2.19	11.71	それ以外	1.00	5.00 ~ 10.53	100.00	それ以外	5.00 ~ 22.12	2.19	11.71
5	100kN/m <sup>2</sup> を超える	1.00	0.00 ~ 2.71	142.67	3mを超える	— ~ —	—	—	100kN/m <sup>2</sup> を超える	1.00	10.66 ~ 25.53	142.67	3mを超える	— ~ —	—	—
	それ以外	1.00	2.71 ~ 10.49	100.00	それ以外	0.00 ~ 10.49	2.61	13.99	それ以外	1.00	5.00 ~ 10.66	100.00	それ以外	5.00 ~ 25.53	2.61	13.99
6	100kN/m <sup>2</sup> を超える	1.00	0.00 ~ 2.71	142.67	3mを超える	— ~ —	—	—	100kN/m <sup>2</sup> を超える	1.00	10.66 ~ 25.53	142.67	3mを超える	— ~ —	—	—
	それ以外	1.00	2.71 ~ 10.49	100.00	それ以外	0.00 ~ 10.49	2.94	15.75	それ以外	1.00	5.00 ~ 10.66	100.00	それ以外	5.00 ~ 25.53	2.94	15.75
7	100kN/m <sup>2</sup> を超える	1.00	0.00 ~ 3.83	162.32	3mを超える	0.00 ~ 1.62	3.86	20.63	100kN/m <sup>2</sup> を超える	1.00	10.78 ~ 41.46	162.32	3mを超える	25.00 ~ 41.46	3.86	20.63
	それ以外	1.00	3.83 ~ 11.61	100.00	それ以外	1.62 ~ 11.61	3.00	16.05	それ以外	1.00	5.00 ~ 10.78	100.00	それ以外	5.00 ~ 25.00	3.00	16.05
8	100kN/m <sup>2</sup> を超える	1.00	0.00 ~ 3.85	162.63	3mを超える	0.00 ~ 1.71	3.94	21.06	100kN/m <sup>2</sup> を超える	1.00	11.02 ~ 42.12	162.63	3mを超える	25.00 ~ 42.12	3.94	21.06
	それ以外	1.00	3.85 ~ 11.63	100.00	それ以外	1.71 ~ 11.63	3.00	16.05	それ以外	1.00	5.00 ~ 11.02	100.00	それ以外	5.00 ~ 25.00	3.00	16.05
9	100kN/m <sup>2</sup> を超える	1.00	0.00 ~ 3.85	162.63	3mを超える	0.00 ~ 1.71	3.94	21.06	100kN/m <sup>2</sup> を超える	1.00	11.02 ~ 42.12	162.63	3mを超える	25.00 ~ 42.12	3.94	21.06
	それ以外	1.00	3.85 ~ 11.63	100.00	それ以外	1.71 ~ 11.63	3.00	16.05	それ以外	1.00	5.00 ~ 11.02	100.00	それ以外	5.00 ~ 25.00	3.00	16.05
10	100kN/m <sup>2</sup> を超える	1.00	0.00 ~ 3.94	164.40	3mを超える	0.00 ~ 1.79	4.00	21.41	100kN/m <sup>2</sup> を超える	1.00	11.27 ~ 48.66	164.40	3mを超える	25.00 ~ 48.66	4.00	21.41
	それ以外	1.00	3.94 ~ 11.73	100.00	それ以外	1.79 ~ 11.73	3.00	16.05	それ以外	1.00	5.00 ~ 11.27	100.00	それ以外	5.00 ~ 25.00	3.00	16.05
11	100kN/m <sup>2</sup> を超える	1.00	0.00 ~ 3.94	164.40	3mを超える	0.00 ~ 1.79	4.00	21.41	100kN/m <sup>2</sup> を超える	1.00	11.27 ~ 48.66	164.40	3mを超える	25.00 ~ 48.66	4.00	21.41
	それ以外	1.00	3.94 ~ 11.73	100.00	それ以外	1.79 ~ 11.73	3.00	16.05	それ以外	1.00	5.00 ~ 11.27	100.00	それ以外	5.00 ~ 25.00	3.00	16.05
12	100kN/m <sup>2</sup> を超える	1.00	0.00 ~ 3.96	164.78	3mを超える	0.00 ~ 1.77	3.99	21.34	100kN/m <sup>2</sup> を超える	1.00	11.22 ~ 49.63	164.78	3mを超える	25.00 ~ 49.63	3.99	21.34
	それ以外	1.00	3.96 ~ 11.75	100.00	それ以外	1.77 ~ 11.75	3.00	16.05	それ以外	1.00	5.00 ~ 11.22	100.00	それ以外	5.00 ~ 25.00	3.00	16.05
13	100kN/m <sup>2</sup> を超える	1.00	0.00 ~ 3.96	164.78	3mを超える	0.00 ~ 1.77	3.99	21.34	100kN/m <sup>2</sup> を超える	1.00	11.22 ~ 49.63	164.78	3mを超える	25.00 ~ 49.63	3.99	21.34
	それ以外	1.00	3.96 ~ 11.75	100.00	それ以外	1.77 ~ 11.75	3.00	16.05	それ以外	1.00	5.00 ~ 11.22	100.00	それ以外	5.00 ~ 25.00	3.00	16.05
14	100kN/m <sup>2</sup> を超える	1.00	0.00 ~ 3.67	159.54	3mを超える	0.00 ~ 2.02	4.23	22.62	100kN/m <sup>2</sup> を超える	1.00	12.53 ~ 49.13	159.54	3mを超える	20.00 ~ 49.13	4.23	22.62
	それ以外	1.00	3.67 ~ 11.46	100.00	それ以外	2.02 ~ 11.46	3.00	16.05	それ以外	1.00	5.00 ~ 12.53	100.00	それ以外	5.00 ~ 20.00	3.00	16.05
15	100kN/m <sup>2</sup> を超える	1.00	0.00 ~ 3.67	159.54	3mを超える	0.00 ~ 2.02	4.23	22.62	100kN/m <sup>2</sup> を超える	1.00	12.53 ~ 49.13	159.54	3mを超える	20.00 ~ 49.13	4.23	22.62
	それ以外	1.00	3.67 ~ 11.46	100.00	それ以外	2.02 ~ 11.46	3.00	16.05	それ以外	1.00	5.00 ~ 12.53	100.00	それ以外	5.00 ~ 20.00	3.00	16.05

## 急傾斜地の崩壊区域調書

様式3-2 建築物に作用すると想定される衝撃に関する事項(2/2)

調査年度 平成28年度

急傾斜地の位置		箇所番号 158B1021			箇所名 田代屋敷-5		所在地 大船渡市日頃市町字田代屋敷									
横断 測線 番号	急傾斜地の下端に隣接する土地								急傾斜地内							
	土石等の移動の高さと力の大きさ				土石等の堆積高さと力の大きさ				土石等の移動の高さと力の大きさ				土石等の堆積高さと力の大きさ			
	区分	高さ (m)	下端からの距離 (m)	力の大きさ (kN/m <sup>2</sup> )	区分	下端からの水平 距離(m)	高さ (m)	力の大きさ (kN/m <sup>2</sup> )	区分	高さ (m)	上端からの比高 (m)	力の大きさ (kN/m <sup>2</sup> )	区分	上端からの比高 (m)	高さ (m)	力の大きさ (kN/m <sup>2</sup> )
16	100kN/m <sup>2</sup> を超える	1.00	0.00 ~ 3.55	157.32	3mを超える	0.00 ~ 2.11	3.94	21.08	100kN/m <sup>2</sup> を超える	1.00	10.60 ~ 55.37	157.32	3mを超える	30.00 ~ 55.37	3.94	21.08
	それ以外	1.00	3.55 ~ 11.33	100.00	それ以外	2.11 ~ 11.33	3.00	16.05	それ以外	1.00	5.00 ~ 10.60	100.00	それ以外	5.00 ~ 30.00	3.00	16.05
17	100kN/m <sup>2</sup> を超える	1.00	0.00 ~ 4.01	165.53	3mを超える	0.00 ~ 2.41	4.17	22.31	100kN/m <sup>2</sup> を超える	1.00	10.62 ~ 67.86	165.53	3mを超える	25.00 ~ 67.86	4.17	22.31
	それ以外	1.00	4.01 ~ 11.79	100.00	それ以外	2.41 ~ 11.79	3.00	16.05	それ以外	1.00	5.00 ~ 10.62	100.00	それ以外	5.00 ~ 25.00	3.00	16.05
18	100kN/m <sup>2</sup> を超える	1.00	0.00 ~ 4.00	165.35	3mを超える	0.00 ~ 2.70	4.44	23.75	100kN/m <sup>2</sup> を超える	1.00	11.35 ~ 53.87	165.35	3mを超える	25.00 ~ 53.87	4.44	23.75
	それ以外	1.00	4.00 ~ 11.78	100.00	それ以外	2.70 ~ 11.78	3.00	16.05	それ以外	1.00	5.00 ~ 11.35	100.00	それ以外	5.00 ~ 25.00	3.00	16.05
19	100kN/m <sup>2</sup> を超える	1.00	0.00 ~ 3.95	164.47	3mを超える	0.00 ~ 1.75	3.97	21.23	100kN/m <sup>2</sup> を超える	1.00	11.13 ~ 47.86	164.47	3mを超える	25.00 ~ 47.86	3.97	21.23
	それ以外	1.00	3.95 ~ 11.73	100.00	それ以外	1.75 ~ 11.73	3.00	16.05	それ以外	1.00	5.00 ~ 11.13	100.00	それ以外	5.00 ~ 25.00	3.00	16.05
20	100kN/m <sup>2</sup> を超える	1.00	0.00 ~ 3.76	161.16	3mを超える	0.00 ~ 1.48	3.75	20.09	100kN/m <sup>2</sup> を超える	1.00	10.59 ~ 41.68	161.16	3mを超える	25.00 ~ 41.68	3.75	20.09
	それ以外	1.00	3.76 ~ 11.55	100.00	それ以外	1.48 ~ 11.55	3.00	16.05	それ以外	1.00	5.00 ~ 10.59	100.00	それ以外	5.00 ~ 25.00	3.00	16.05
	100kN/m <sup>2</sup> を超える		~		3mを超える	~			100kN/m <sup>2</sup> を超える		~		3mを超える	~		
	それ以外		~		それ以外	~			それ以外		~		それ以外	~		
	100kN/m <sup>2</sup> を超える		~		3mを超える	~			100kN/m <sup>2</sup> を超える		~		3mを超える	~		
	それ以外		~		それ以外	~			それ以外		~		それ以外	~		
	100kN/m <sup>2</sup> を超える		~		3mを超える	~			100kN/m <sup>2</sup> を超える		~		3mを超える	~		
	それ以外		~		それ以外	~			それ以外		~		それ以外	~		
	100kN/m <sup>2</sup> を超える		~		3mを超える	~			100kN/m <sup>2</sup> を超える		~		3mを超える	~		
	それ以外		~		それ以外	~			それ以外		~		それ以外	~		
	100kN/m <sup>2</sup> を超える		~		3mを超える	~			100kN/m <sup>2</sup> を超える		~		3mを超える	~		
	それ以外		~		それ以外	~			それ以外		~		それ以外	~		
	100kN/m <sup>2</sup> を超える		~		3mを超える	~			100kN/m <sup>2</sup> を超える		~		3mを超える	~		
	それ以外		~		それ以外	~			それ以外		~		それ以外	~		