

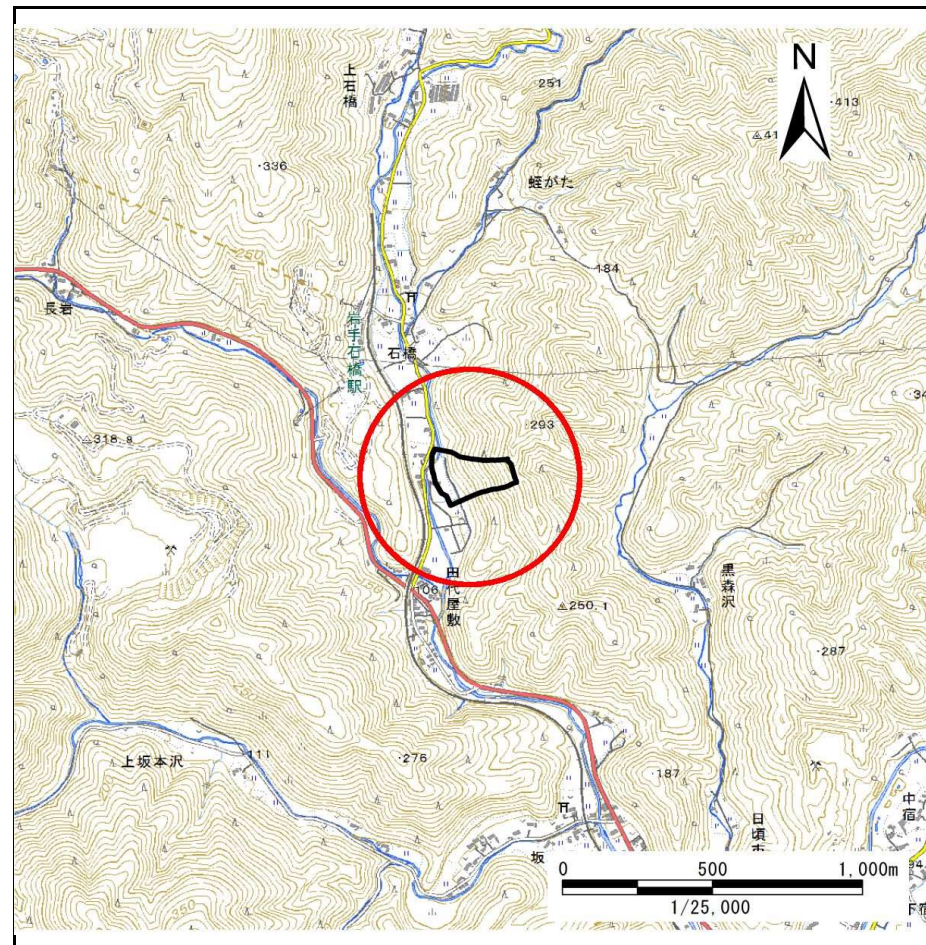
土砂災害防止に関する基礎調査(急傾斜地の崩壊)

表紙 概況、位置図

自然現象の種類	急傾斜地の崩壊
箇所番号	158B1019
箇所名	田代屋敷-3
所在地	大船渡市日頃市町字田代屋敷
調査機関	沿岸広域振興局土木部大船渡土木センター



位置図(S=1:200,000)



概況図(S=1:25,000)

国土地理院の電子地形図200000『一関』及び電子地形図25000『盛』を掲載

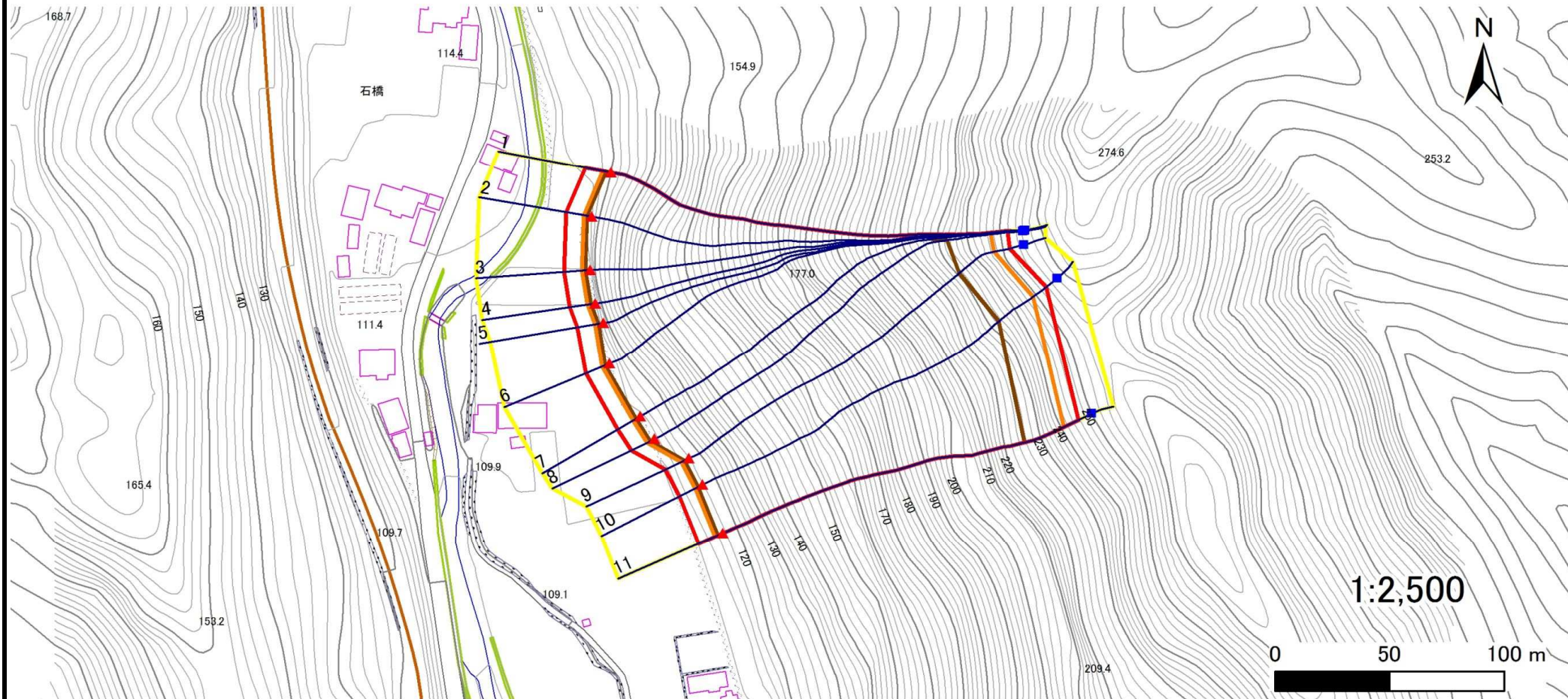
急傾斜地の崩壊区域調査

様式3-1 危害のおそれのある土地、著しい危害のおそれのある土地の設定図

調査年度

平成28年度

急傾斜地の位置 | 箇所番号 | 158B1019 | 箇所名 | 田代屋敷-3 | 所在地 | 大船渡市日頃市町字田代屋敷



凡例

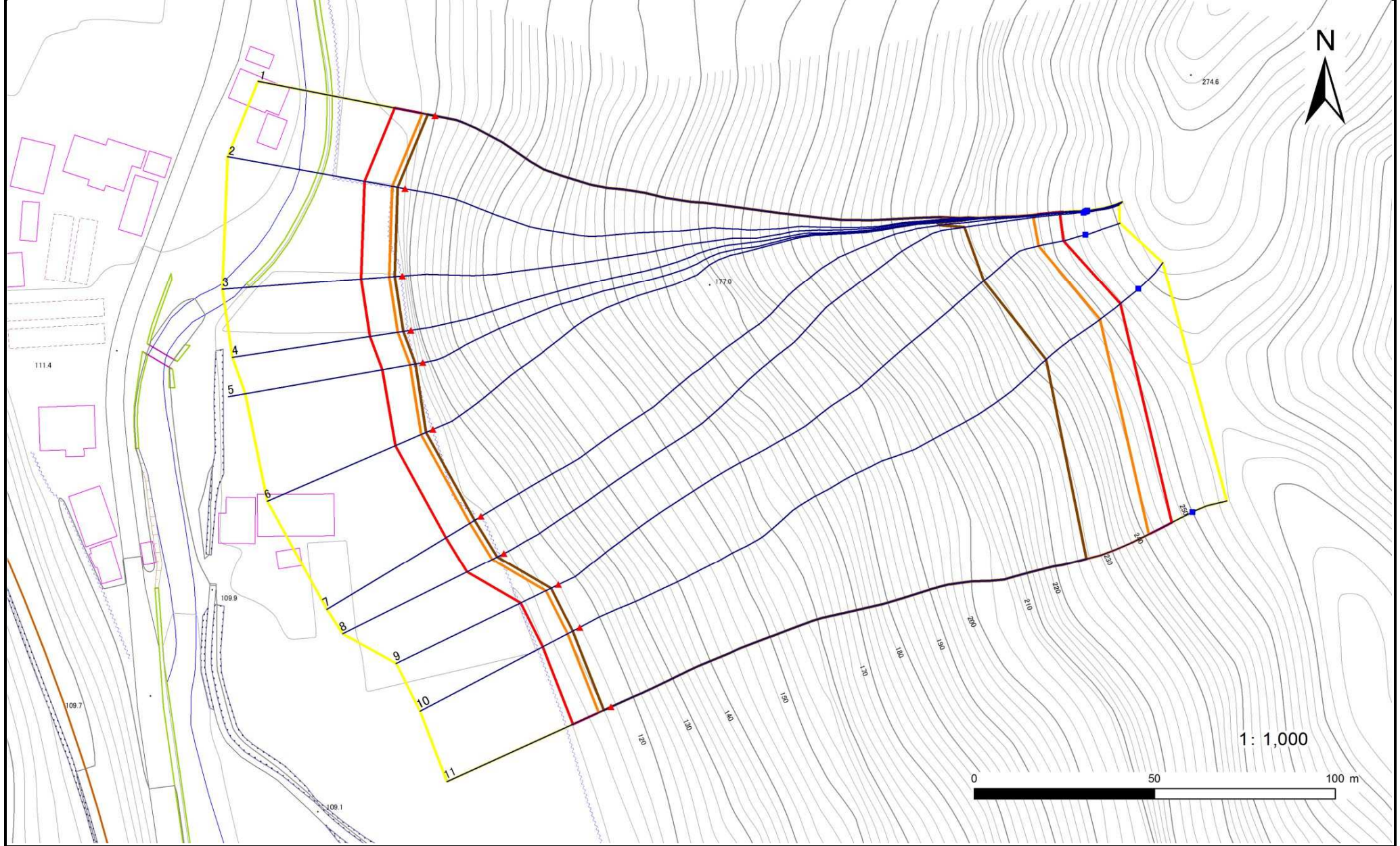
- | | | | |
|------|--------|---------------------|--|
| ■ 上端 | — 横断測線 | ■ 危害のおそれのある土地の区域 | ■ 土石等の移動による力が100kN/m ² を超える範囲 |
| ▲ 下端 | | ■ 著しい危害のおそれのある土地の区域 | ■ 土石等の堆積高が3mを超える範囲 |

急傾斜地の崩壊区域調書

様式3-1 危害のおそれのある土地、著しい危害のおそれのある土地の設定図

調査年度 平成28年度

急傾斜地の位置 箇所番号 158B1019 箇所名 田代屋敷-3 所在地 大船渡市日頃市町字田代屋敷



凡例

■ 上端
▲ 下端

— 横断測線

黄色の線 危害のおそれのある土地の区域

赤色の線 著しい危害のおそれのある土地の区域

オレンジ色の線 土石等の移動による力が100kN/m²を超える範囲

茶色の線 土石等の堆積高さが3mを超える範囲

急傾斜地の崩壊区域調書

様式3-2 建築物に作用すると想定される衝撃に関する事項(1/1)

調査年度 平成28年度

急傾斜地の位置		箇所番号 158B1019			箇所名 田代屋敷-3				所在地 大船渡市日頃市町字田代屋敷							
横断 測線 番号	急傾斜地の下端に隣接する土地								急傾斜地内							
	土石等の移動の高さと力の大きさ				土石等の堆積高さとの大きさ				土石等の移動の高さと力の大きさ				土石等の堆積高さとの大きさ			
	区分	高さ (m)	下端からの距離 (m)	力の大きさ (kN/m ²)	区分	下端からの水平 距離(m)	高さ (m)	力の大きさ (kN/m ²)	区分	高さ (m)	上端からの比高 (m)	力の大きさ (kN/m ²)	区分	上端からの比高 (m)	高さ (m)	力の大きさ (kN/m ²)
1	100kN/m ² を超える	1.00	0.00 ~ 3.64	158.94	3mを超える	0.00 ~ 2.13	3.96	21.17	100kN/m ² を超える	1.00	10.58 ~ 136.70	158.94	3mを超える	30.00 ~ 136.70	3.96	21.17
	それ以外	1.00	3.64 ~ 11.43	100.00	それ以外	2.13 ~ 11.43	3.00	16.05	それ以外	1.00	5.00 ~ 10.58	100.00	それ以外	5.00 ~ 30.00	3.00	16.05
2	100kN/m ² を超える	1.00	0.00 ~ 3.69	159.80	3mを超える	0.00 ~ 2.16	3.97	21.27	100kN/m ² を超える	1.00	10.56 ~ 142.13	159.80	3mを超える	30.00 ~ 142.13	3.97	21.27
	それ以外	1.00	3.69 ~ 11.47	100.00	それ以外	2.16 ~ 11.47	3.00	16.05	それ以外	1.00	5.00 ~ 10.56	100.00	それ以外	5.00 ~ 30.00	3.00	16.05
3	100kN/m ² を超える	1.00	0.00 ~ 3.72	160.30	3mを超える	0.00 ~ 2.17	3.99	21.33	100kN/m ² を超える	1.00	10.55 ~ 142.78	160.30	3mを超える	25.00 ~ 142.78	3.99	21.33
	それ以外	1.00	3.72 ~ 11.50	100.00	それ以外	2.17 ~ 11.50	3.00	16.05	それ以外	1.00	5.00 ~ 10.55	100.00	それ以外	5.00 ~ 25.00	3.00	16.05
4	100kN/m ² を超える	1.00	0.00 ~ 3.71	160.14	3mを超える	0.00 ~ 2.17	3.98	21.31	100kN/m ² を超える	1.00	10.55 ~ 142.66	160.14	3mを超える	25.00 ~ 142.66	3.98	21.31
	それ以外	1.00	3.71 ~ 11.49	100.00	それ以外	2.17 ~ 11.49	3.00	16.05	それ以外	1.00	5.00 ~ 10.55	100.00	それ以外	5.00 ~ 25.00	3.00	16.05
5	100kN/m ² を超える	1.00	0.00 ~ 3.70	160.03	3mを超える	0.00 ~ 2.17	3.98	21.30	100kN/m ² を超える	1.00	10.55 ~ 141.97	160.03	3mを超える	25.00 ~ 141.97	3.98	21.30
	それ以外	1.00	3.70 ~ 11.49	100.00	それ以外	2.17 ~ 11.49	3.00	16.05	それ以外	1.00	5.00 ~ 10.55	100.00	それ以外	5.00 ~ 25.00	3.00	16.05
6	100kN/m ² を超える	1.00	0.00 ~ 3.58	157.90	3mを超える	0.00 ~ 2.10	3.93	21.05	100kN/m ² を超える	1.00	10.60 ~ 142.11	157.90	3mを超える	30.00 ~ 142.11	3.93	21.05
	それ以外	1.00	3.58 ~ 11.37	100.00	それ以外	2.10 ~ 11.37	3.00	16.05	それ以外	1.00	5.00 ~ 10.60	100.00	それ以外	5.00 ~ 30.00	3.00	16.05
7	100kN/m ² を超える	1.00	0.00 ~ 3.69	159.77	3mを超える	0.00 ~ 2.16	3.97	21.27	100kN/m ² を超える	1.00	10.56 ~ 143.19	159.77	3mを超える	30.00 ~ 143.19	3.97	21.27
	それ以外	1.00	3.69 ~ 11.47	100.00	それ以外	2.16 ~ 11.47	3.00	16.05	それ以外	1.00	5.00 ~ 10.56	100.00	それ以外	5.00 ~ 30.00	3.00	16.05
8	100kN/m ² を超える	1.00	0.00 ~ 3.72	160.42	3mを超える	0.00 ~ 2.18	3.99	21.35	100kN/m ² を超える	1.00	10.55 ~ 143.31	160.42	3mを超える	25.00 ~ 143.31	3.99	21.35
	それ以外	1.00	3.72 ~ 11.51	100.00	それ以外	2.18 ~ 11.51	3.00	16.05	それ以外	1.00	5.00 ~ 10.55	100.00	それ以外	5.00 ~ 25.00	3.00	16.05
9	100kN/m ² を超える	1.00	0.00 ~ 3.89	163.40	3mを超える	0.00 ~ 2.29	4.07	21.78	100kN/m ² を超える	1.00	10.53 ~ 139.22	163.40	3mを超える	25.00 ~ 139.22	4.07	21.78
	それ以外	1.00	3.89 ~ 11.67	100.00	それ以外	2.29 ~ 11.67	3.00	16.05	それ以外	1.00	5.00 ~ 10.53	100.00	それ以外	5.00 ~ 25.00	3.00	16.05
10	100kN/m ² を超える	1.00	0.00 ~ 3.84	162.62	3mを超える	0.00 ~ 2.26	4.05	21.66	100kN/m ² を超える	1.00	10.53 ~ 141.22	162.62	3mを超える	25.00 ~ 141.22	4.05	21.66
	それ以外	1.00	3.84 ~ 11.63	100.00	それ以外	2.26 ~ 11.63	3.00	16.05	それ以外	1.00	5.00 ~ 10.53	100.00	それ以外	5.00 ~ 25.00	3.00	16.05
11	100kN/m ² を超える	1.00	0.00 ~ 3.85	162.73	3mを超える	0.00 ~ 2.26	4.05	21.67	100kN/m ² を超える	1.00	10.53 ~ 132.78	162.73	3mを超える	25.00 ~ 132.78	4.05	21.67
	それ以外	1.00	3.85 ~ 11.64	100.00	それ以外	2.26 ~ 11.64	3.00	16.05	それ以外	1.00	5.00 ~ 10.53	100.00	それ以外	5.00 ~ 25.00	3.00	16.05
	100kN/m ² を超える		~		3mを超える	~			100kN/m ² を超える		~		3mを超える	~		
	それ以外		~		それ以外	~			それ以外		~		それ以外	~		
	100kN/m ² を超える		~		3mを超える	~			100kN/m ² を超える		~		3mを超える	~		
	それ以外		~		それ以外	~			それ以外		~		それ以外	~		
	100kN/m ² を超える		~		3mを超える	~			100kN/m ² を超える		~		3mを超える	~		
	それ以外		~		それ以外	~			それ以外		~		それ以外	~		