

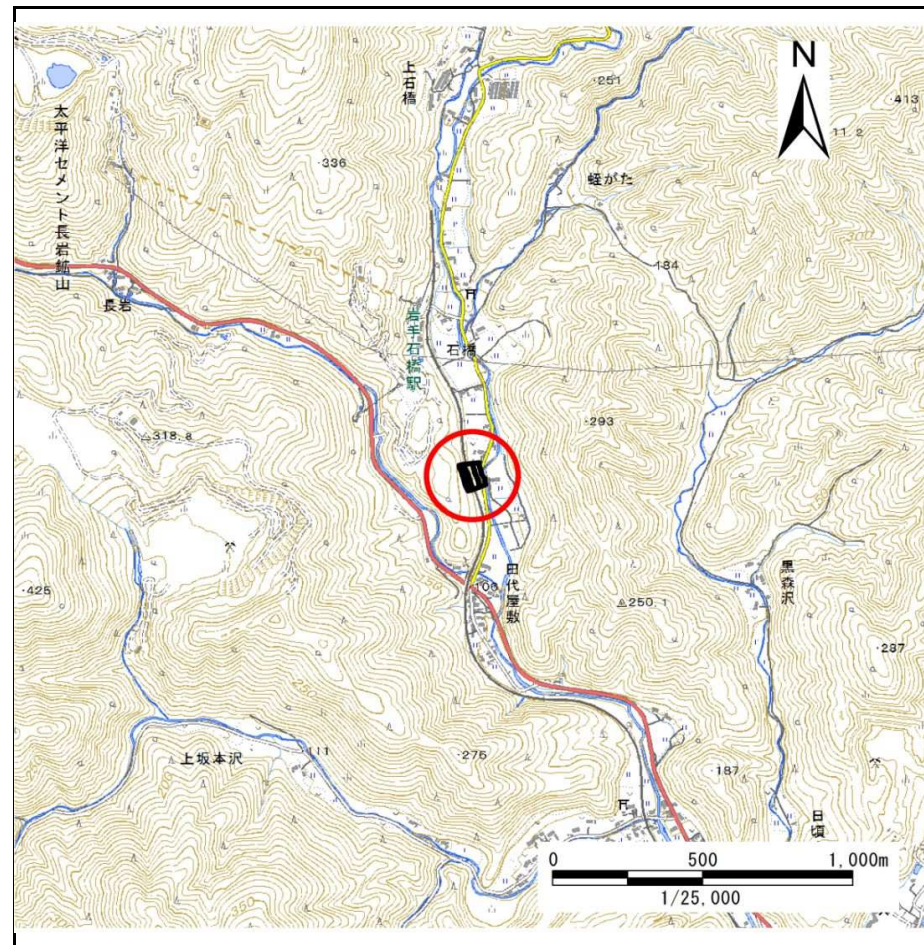
土砂災害防止に関する基礎調査(急傾斜地の崩壊)

表紙 概況、位置図

自然現象の種類	急傾斜地の崩壊
箇所番号	158B1018
箇所名	田代屋敷-2
所在地	大船渡市日頃市町字田代屋敷
調査機関	沿岸広域振興局土木部大船渡土木センター



位置図(S=1:200,000)



概況図(S=1:25,000)

国土地理院の電子地形図200000『一関』及び電子地形図25000『盛』を掲載

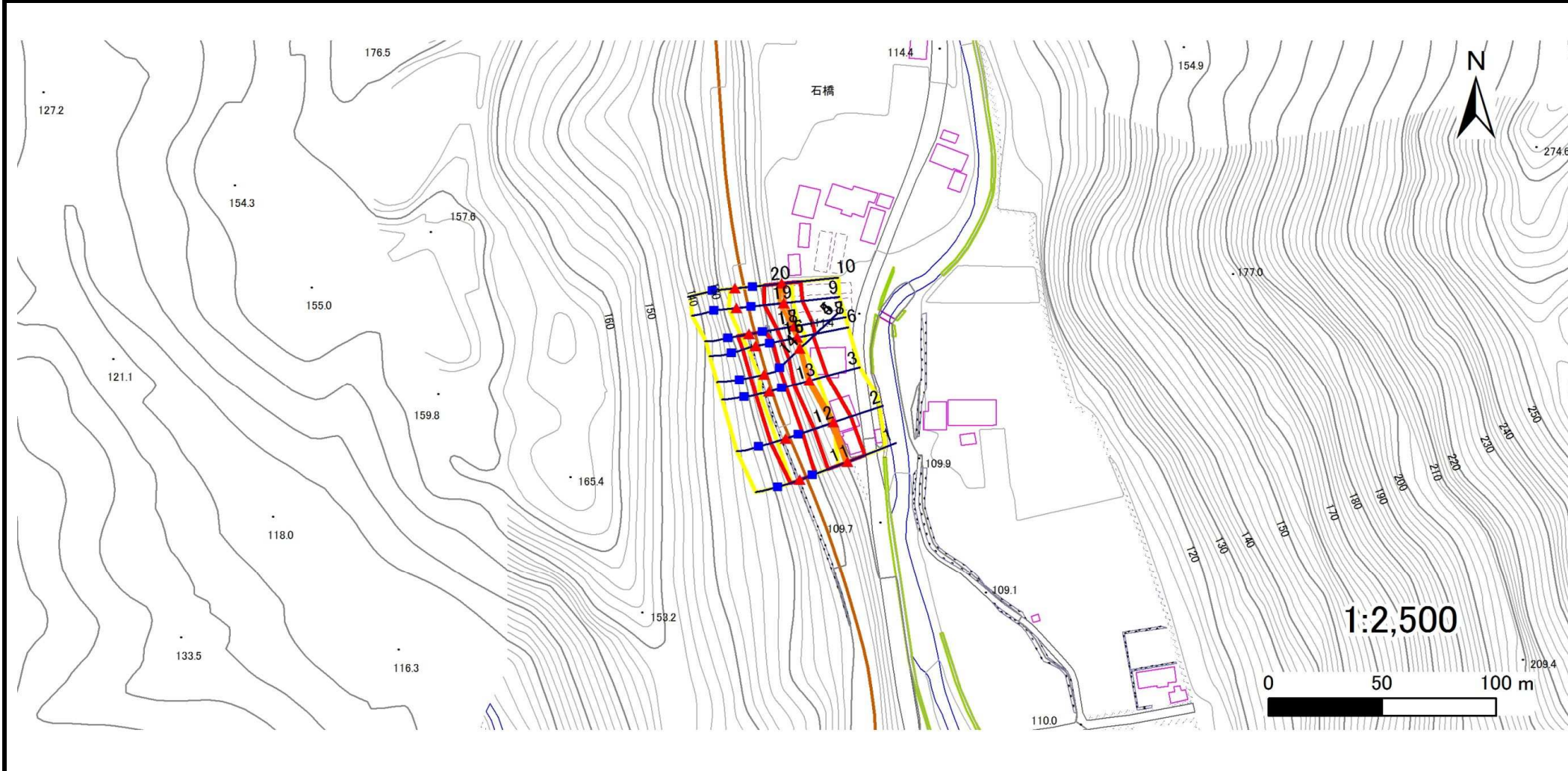
急傾斜地の崩壊区域調査

様式3-1 危害のおそれのある土地、著しい危害のおそれのある土地の設定図

調査年度

平成28年度

急傾斜地の位置	箇所番号	158B1018	箇所名	田代屋敷-2	所在地	大船渡市日頃市町字田代屋敷
---------	------	----------	-----	--------	-----	---------------



凡例	■ 上端	— 横断測線	■ 危害のおそれのある土地の区域	■ 土石等の移動による力が100kN/m ² を超える範囲
	▲ 下端		■ 著しい危害のおそれのある土地の区域	■ 土石等の堆積高が3mを超える範囲

急傾斜地の崩壊区域調査

様式3-1 危害のおそれのある土地、著しい危害のおそれのある土地の設定図

調査年度

平成28年度

急傾斜地の位置

箇所番号

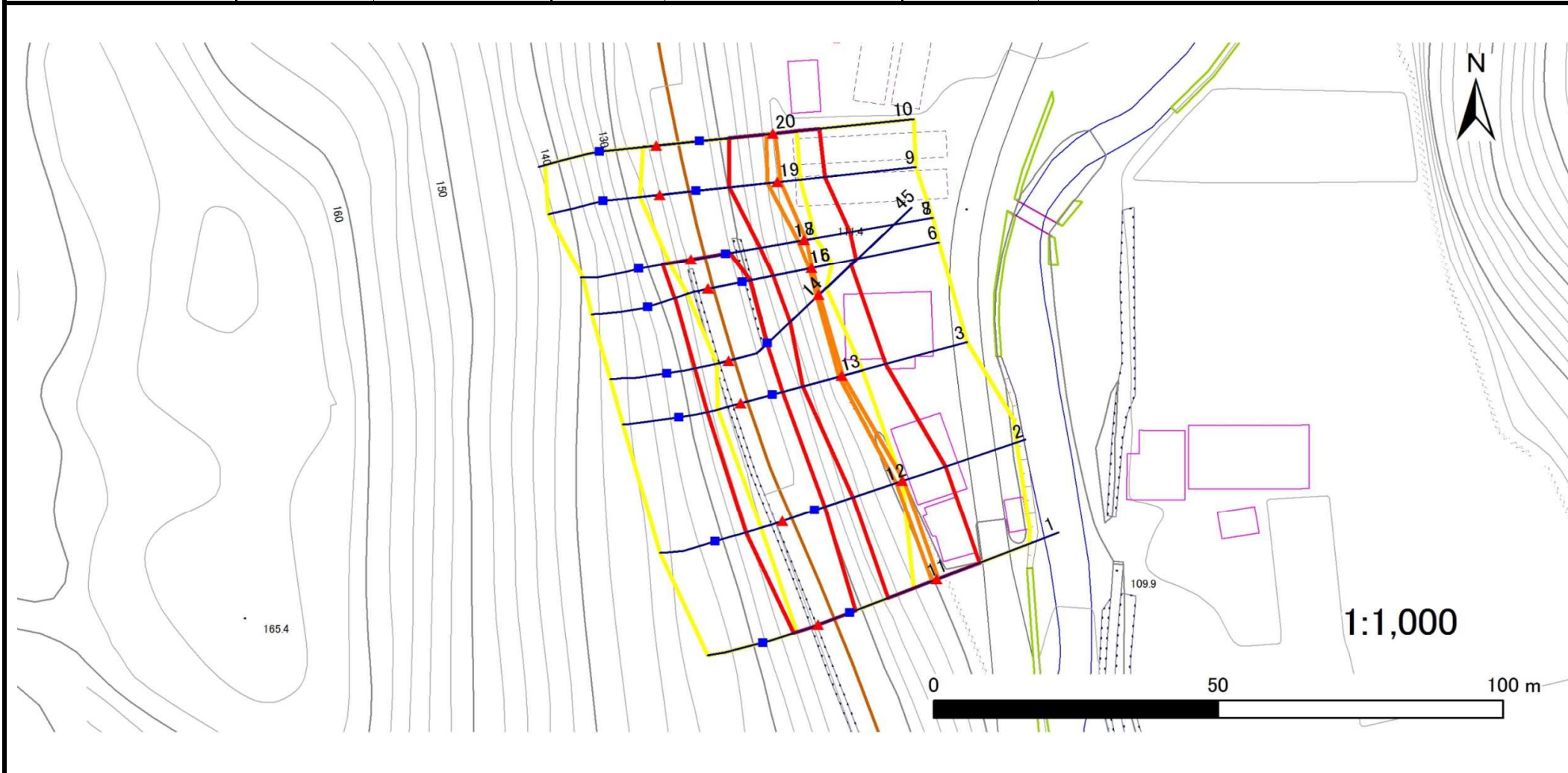
158B1018

箇所名

田代屋敷-2

所在地

大船渡市日頃市町字田代屋敷



凡例

- | | | | |
|--|--|--|---|
| ■ 上端 | — 横断測線 | 危害のおそれのある土地の区域 | 土石等の移動による力が 100kN/m^2 を超える範囲 |
| ▲ 下端 | | 著しい危害のおそれのある土地の区域 | 土石等の堆積高が3mを超える範囲 |

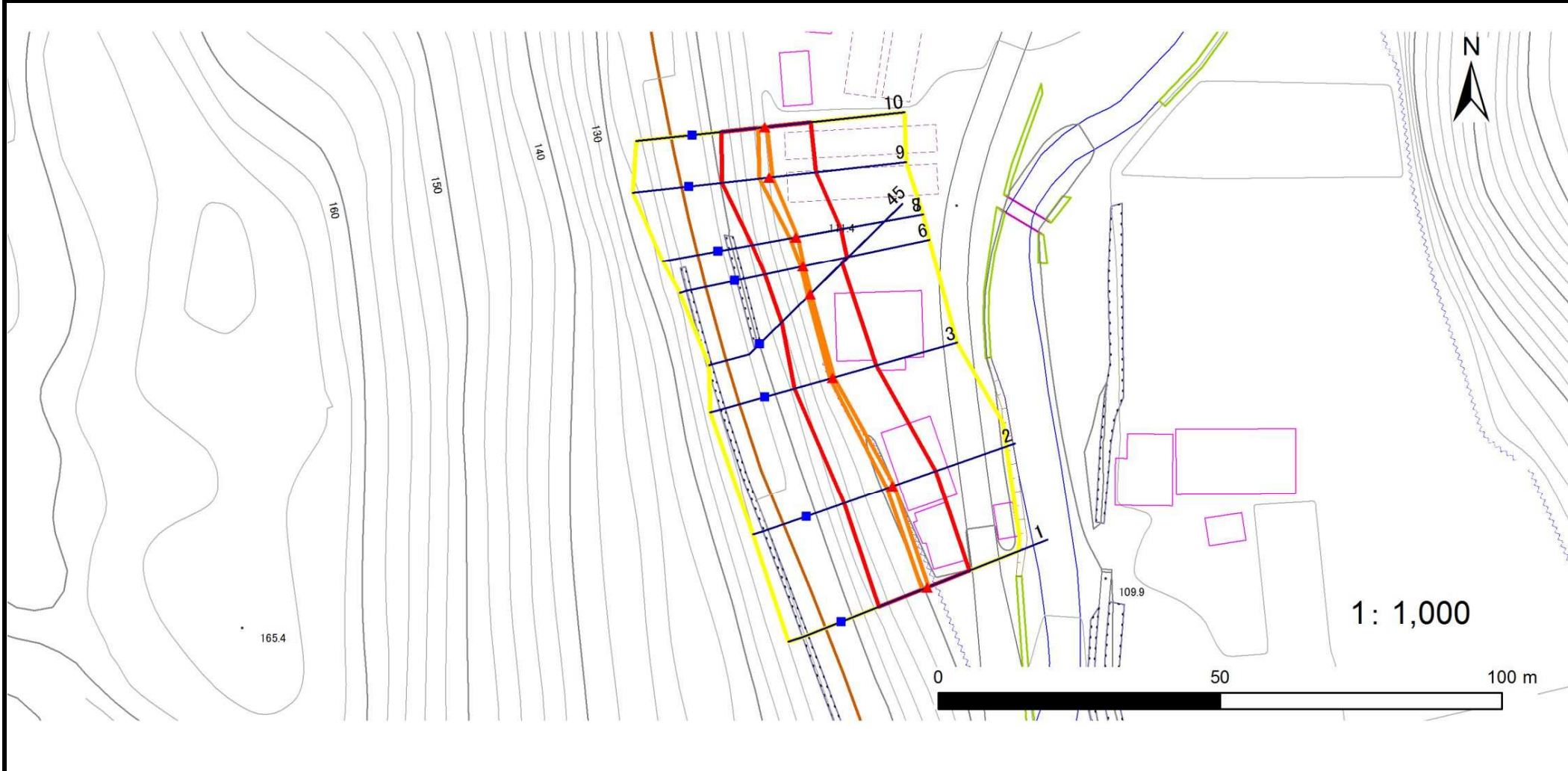
急傾斜地の崩壊区域調査

様式3-1 危害のおそれのある土地、著しい危害のおそれのある土地の設定図

調査年度

平成28年度

急傾斜地の位置	箇所番号	158B1018	箇所名	田代屋敷-2	所在地	大船渡市日頃市町字田代屋敷
---------	------	----------	-----	--------	-----	---------------



凡例	■ 上端	— 横断測線	■ 危害のおそれのある土地の区域	■ 土石等の移動による力が100kN/m ² を超える範囲
	▲ 下端		■ 著しい危害のおそれのある土地の区域	■ 土石等の堆積高が3mを超える範囲

急傾斜地の崩壊区域調査

様式3-1 危害のおそれのある土地、著しい危害のおそれのある土地の設定図

調査年度

平成28年度

急傾斜地の位置	箇所番号	158B1018	箇所名	田代屋敷-2	所在地	大船渡市日頃市町字田代屋敷
---------	------	----------	-----	--------	-----	---------------



- | | | | | |
|----|------|--------|---------------------|--|
| 凡例 | ■ 上端 | — 横断測線 | ■ 危害のおそれのある土地の区域 | ■ 土石等の移動による力が100kN/m ² を超える範囲 |
| | ▲ 下端 | | ■ 著しい危害のおそれのある土地の区域 | ■ 土石等の堆積高が3mを超える範囲 |

急傾斜地の崩壊区域調書

様式3-2 建築物に作用すると想定される衝撃に関する事項(1/2)

調査年度 平成28年度

急傾斜地の位置										調査年度		平成28年度				
箇所番号		158B1018			箇所名		田代屋敷-2			所在地		大船渡市日頃市町字田代屋敷				
横断 測線 番号	急傾斜地の下端に隣接する土地								急傾斜地内							
	土石等の移動の高さと力の大きさ				土石等の堆積高さと力の大きさ				土石等の移動の高さと力の大きさ				土石等の堆積高さと力の大きさ			
	区分	高さ (m)	下端からの距離 (m)	力の大きさ (kN/m ²)	区分	下端からの水平 距離(m)	高さ (m)	力の大きさ (kN/m ²)	区分	高さ (m)	上端からの比高 (m)	力の大きさ (kN/m ²)	区分	上端からの比高 (m)	高さ (m)	力の大きさ (kN/m ²)
1	100kN/m ² を超える	1.00	0.00 ~ 0.25	103.62	3mを超える	— ~ —	—	—	100kN/m ² を超える	1.00	10.74 ~ 11.45	103.62	3mを超える	— ~ —	—	—
	それ以外	1.00	0.25 ~ 8.03	100.00	それ以外	0.00 ~ 8.03	2.09	11.19	それ以外	1.00	5.00 ~ 10.74	100.00	それ以外	5.00 ~ 11.45	2.09	11.19
2	100kN/m ² を超える	1.00	0.00 ~ 0.28	104.10	3mを超える	— ~ —	—	—	100kN/m ² を超える	1.00	10.68 ~ 11.48	104.10	3mを超える	— ~ —	—	—
	それ以外	1.00	0.28 ~ 8.06	100.00	それ以外	0.00 ~ 8.06	2.10	11.26	それ以外	1.00	5.00 ~ 10.68	100.00	それ以外	5.00 ~ 11.48	2.10	11.26
3	100kN/m ² を超える	1.00	0.00 ~ 0.18	102.70	3mを超える	— ~ —	—	—	100kN/m ² を超える	1.00	10.94 ~ 11.43	102.70	3mを超える	— ~ —	—	—
	それ以外	1.00	0.18 ~ 7.97	100.00	それ以外	0.00 ~ 7.97	2.34	12.50	それ以外	1.00	5.00 ~ 10.94	100.00	それ以外	5.00 ~ 11.43	2.34	12.50
4	100kN/m ² を超える	1.00	0.00 ~ 0.18	102.64	3mを超える	— ~ —	—	—	100kN/m ² を超える	1.00	10.99 ~ 11.47	102.64	3mを超える	— ~ —	—	—
	それ以外	1.00	0.18 ~ 7.96	100.00	それ以外	0.00 ~ 7.96	2.35	12.55	それ以外	1.00	5.00 ~ 10.99	100.00	それ以外	5.00 ~ 11.47	2.35	12.55
5	100kN/m ² を超える	1.00	0.00 ~ 0.18	102.64	3mを超える	— ~ —	—	—	100kN/m ² を超える	1.00	10.99 ~ 11.47	102.64	3mを超える	— ~ —	—	—
	それ以外	1.00	0.18 ~ 7.96	100.00	それ以外	0.00 ~ 7.96	2.35	12.55	それ以外	1.00	5.00 ~ 10.99	100.00	それ以外	5.00 ~ 11.47	2.35	12.55
6	100kN/m ² を超える	1.00	0.00 ~ 0.14	102.07	3mを超える	— ~ —	—	—	100kN/m ² を超える	1.00	11.05 ~ 11.43	102.07	3mを超える	— ~ —	—	—
	それ以外	1.00	0.14 ~ 7.93	100.00	それ以外	0.00 ~ 7.93	2.36	12.61	それ以外	1.00	5.00 ~ 11.05	100.00	それ以外	5.00 ~ 11.43	2.36	12.61
7	100kN/m ² を超える	1.00	0.00 ~ 0.33	104.81	3mを超える	— ~ —	—	—	100kN/m ² を超える	1.00	10.58 ~ 11.45	104.81	3mを超える	— ~ —	—	—
	それ以外	1.00	0.33 ~ 8.11	100.00	それ以外	0.00 ~ 8.11	2.24	11.97	それ以外	1.00	5.00 ~ 10.58	100.00	それ以外	5.00 ~ 11.45	2.24	11.97
8	100kN/m ² を超える	1.00	0.00 ~ 0.33	104.81	3mを超える	— ~ —	—	—	100kN/m ² を超える	1.00	10.58 ~ 11.45	104.81	3mを超える	— ~ —	—	—
	それ以外	1.00	0.33 ~ 8.11	100.00	それ以外	0.00 ~ 8.11	2.24	11.97	それ以外	1.00	5.00 ~ 10.58	100.00	それ以外	5.00 ~ 11.45	2.24	11.97
9	100kN/m ² を超える	1.00	0.00 ~ 0.55	108.17	3mを超える	— ~ —	—	—	100kN/m ² を超える	1.00	10.69 ~ 12.21	108.17	3mを超える	— ~ —	—	—
	それ以外	1.00	0.55 ~ 8.34	100.00	それ以外	0.00 ~ 8.34	2.28	12.19	それ以外	1.00	5.00 ~ 10.69	100.00	それ以外	5.00 ~ 12.21	2.28	12.19
10	100kN/m ² を超える	1.00	0.00 ~ 0.39	105.83	3mを超える	— ~ —	—	—	100kN/m ² を超える	1.00	11.33 ~ 12.46	105.83	3mを超える	— ~ —	—	—
	それ以外	1.00	0.39 ~ 8.18	100.00	それ以外	0.00 ~ 8.18	2.40	12.84	それ以外	1.00	5.00 ~ 11.33	100.00	それ以外	5.00 ~ 12.46	2.40	12.84
11	100kN/m ² を超える	—	— ~ —	—	3mを超える	— ~ —	—	—	100kN/m ² を超える	—	— ~ —	—	3mを超える	— ~ —	—	—
	それ以外	1.00	0.00 ~ 7.01	88.94	それ以外	0.00 ~ 7.01	1.87	10.01	それ以外	1.00	5.00 ~ 9.00	88.94	それ以外	5.00 ~ 9.00	1.87	10.01
12	100kN/m ² を超える	1.00	0.00 ~ 0.08	101.16	3mを超える	— ~ —	—	—	100kN/m ² を超える	1.00	10.91 ~ 11.12	101.16	3mを超える	— ~ —	—	—
	それ以外	1.00	0.08 ~ 7.86	100.00	それ以外	0.00 ~ 7.86	1.89	10.11	それ以外	1.00	5.00 ~ 10.91	100.00	それ以外	5.00 ~ 11.12	1.89	10.11
13	100kN/m ² を超える	—	— ~ —	—	3mを超える	— ~ —	—	—	100kN/m ² を超える	—	— ~ —	—	3mを超える	— ~ —	—	—
	それ以外	1.00	0.00 ~ 7.60	97.25	それ以外	0.00 ~ 7.60	1.97	10.56	それ以外	1.00	5.00 ~ 11.10	97.25	それ以外	5.00 ~ 11.10	1.97	10.56
14	100kN/m ² を超える	—	— ~ —	—	3mを超える	— ~ —	—	—	100kN/m ² を超える	—	— ~ —	—	3mを超える	— ~ —	—	—
	それ以外	1.00	0.00 ~ 7.60	97.24	それ以外	0.00 ~ 7.60	1.97	10.56	それ以外	1.00	5.00 ~ 11.10	97.24	それ以外	5.00 ~ 11.10	1.97	10.56
15	100kN/m ² を超える	—	— ~ —	—	3mを超える	— ~ —	—	—	100kN/m ² を超える	—	— ~ —	—	3mを超える	— ~ —	—	—
	それ以外	1.00	0.00 ~ 7.59	97.22	それ以外	0.00 ~ 7.59	1.97	10.56	それ以外	1.00	5.00 ~ 11.10	97.22	それ以外	5.00 ~ 11.10	1.97	10.56

急傾斜地の崩壊区域調書

様式3-2 建築物に作用すると想定される衝撃に関する事項(2/2)

調査年度

平成28年度

急傾斜地の位置		箇所番号 158B1018			箇所名 田代屋敷-2				所在地 大船渡市日頃市町字田代屋敷							
横断 測線 番号	急傾斜地の下端に隣接する土地								急傾斜地内							
	土石等の移動の高さと力の大きさ				土石等の堆積高さとの大きさ				土石等の移動の高さと力の大きさ				土石等の堆積高さとの大きさ			
	区分	高さ (m)	下端からの距離 (m)	力の大きさ (kN/m ²)	区分	下端からの水平 距離(m)	高さ (m)	力の大きさ (kN/m ²)	区分	高さ (m)	上端からの比高 (m)	力の大きさ (kN/m ²)	区分	上端からの比高 (m)	高さ (m)	力の大きさ (kN/m ²)
16	100kN/m ² を超える	—	— ~ —	—	3mを超える	— ~ —	—	—	100kN/m ² を超える	—	— ~ —	—	3mを超える	— ~ —	—	—
	それ以外	1.00	0.00 ~ 7.59	97.22	それ以外	0.00 ~ 7.59	2.43	13.03	それ以外	1.00	5.00 ~ 11.10	97.22	それ以外	5.00 ~ 11.10	2.43	13.03
17	100kN/m ² を超える	—	— ~ —	—	3mを超える	— ~ —	—	—	100kN/m ² を超える	—	— ~ —	—	3mを超える	— ~ —	—	—
	それ以外	1.00	0.00 ~ 6.89	87.19	それ以外	0.00 ~ 6.89	2.62	14.03	それ以外	1.00	5.00 ~ 11.11	87.19	それ以外	5.00 ~ 11.11	2.62	14.03
18	100kN/m ² を超える	—	— ~ —	—	3mを超える	— ~ —	—	—	100kN/m ² を超える	—	— ~ —	—	3mを超える	— ~ —	—	—
	それ以外	—	— ~ —	—	それ以外	— ~ —	—	—	それ以外	—	— ~ —	—	それ以外	— ~ —	—	—
19	100kN/m ² を超える	—	— ~ —	—	3mを超える	— ~ —	—	—	100kN/m ² を超える	—	— ~ —	—	3mを超える	— ~ —	—	—
	それ以外	—	— ~ —	—	それ以外	— ~ —	—	—	それ以外	—	— ~ —	—	それ以外	— ~ —	—	—
20	100kN/m ² を超える	—	— ~ —	—	3mを超える	— ~ —	—	—	100kN/m ² を超える	—	— ~ —	—	3mを超える	— ~ —	—	—
	それ以外	—	— ~ —	—	それ以外	— ~ —	—	—	それ以外	—	— ~ —	—	それ以外	— ~ —	—	—
	100kN/m ² を超える		~		3mを超える	~			100kN/m ² を超える		~		3mを超える	~		
	それ以外		~		それ以外	~			それ以外		~		それ以外	~		
	100kN/m ² を超える		~		3mを超える	~			100kN/m ² を超える		~		3mを超える	~		
	それ以外		~		それ以外	~			それ以外		~		それ以外	~		
	100kN/m ² を超える		~		3mを超える	~			100kN/m ² を超える		~		3mを超える	~		
	それ以外		~		それ以外	~			それ以外		~		それ以外	~		
	100kN/m ² を超える		~		3mを超える	~			100kN/m ² を超える		~		3mを超える	~		
	それ以外		~		それ以外	~			それ以外		~		それ以外	~		
	100kN/m ² を超える		~		3mを超える	~			100kN/m ² を超える		~		3mを超える	~		
	それ以外		~		それ以外	~			それ以外		~		それ以外	~		
	100kN/m ² を超える		~		3mを超える	~			100kN/m ² を超える		~		3mを超える	~		
	それ以外		~		それ以外	~			それ以外		~		それ以外	~		