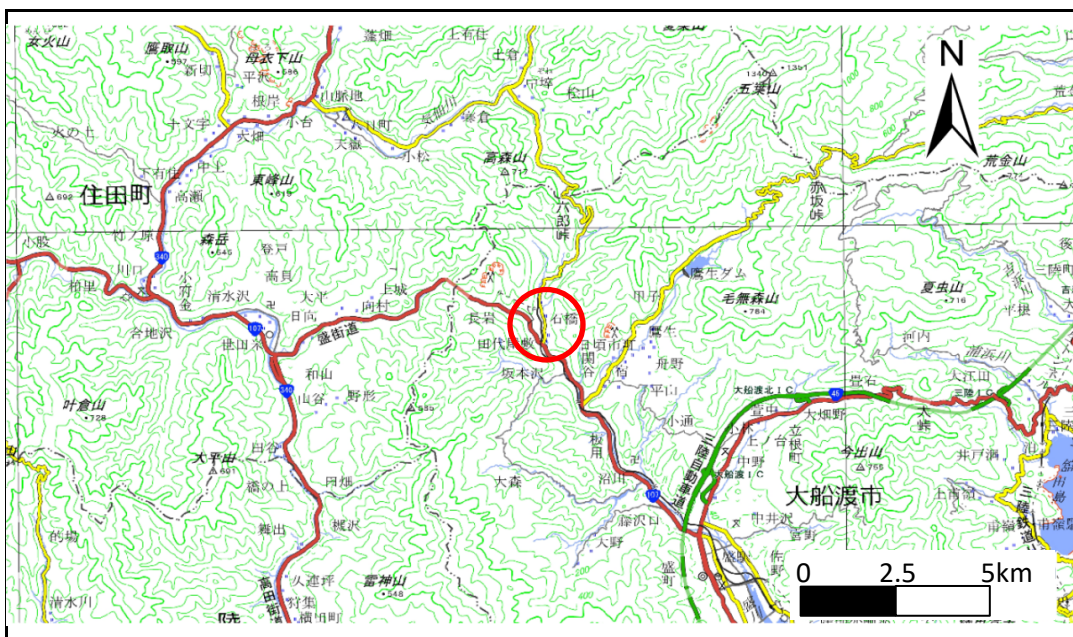


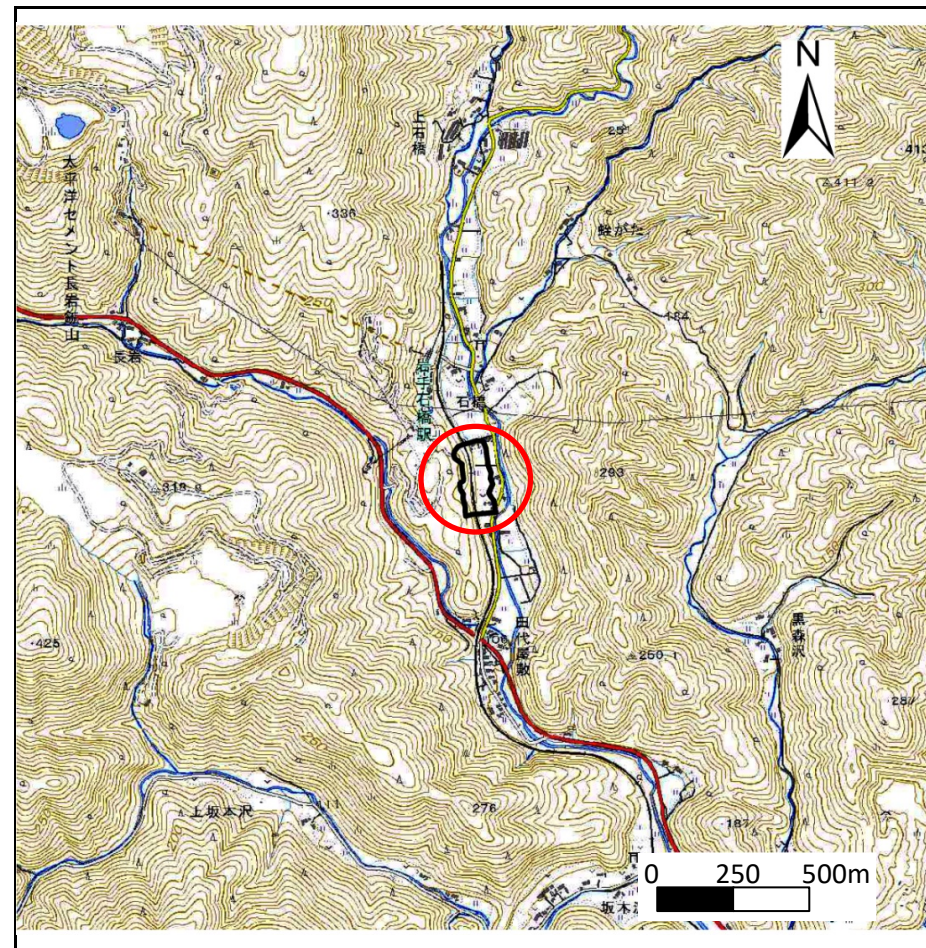
# 土砂災害防止に関する基礎調査(急傾斜地の崩壊)

表紙 概況、位置図

|         |                     |
|---------|---------------------|
| 自然現象の種類 | 急傾斜地の崩壊             |
| 箇所番号    | 158B1017            |
| 箇所名     | 田代屋敷-1              |
| 所在地     | 大船渡市日頃市町田代屋敷        |
| 調査機関    | 沿岸広域振興局土木部大船渡土木センター |



位置図(S=1:200,000)



概況図(S=1:25,000)

国土地理院の数値地図20000地図画像『一関』及び数値地図25000地図画像『大船渡』を掲載

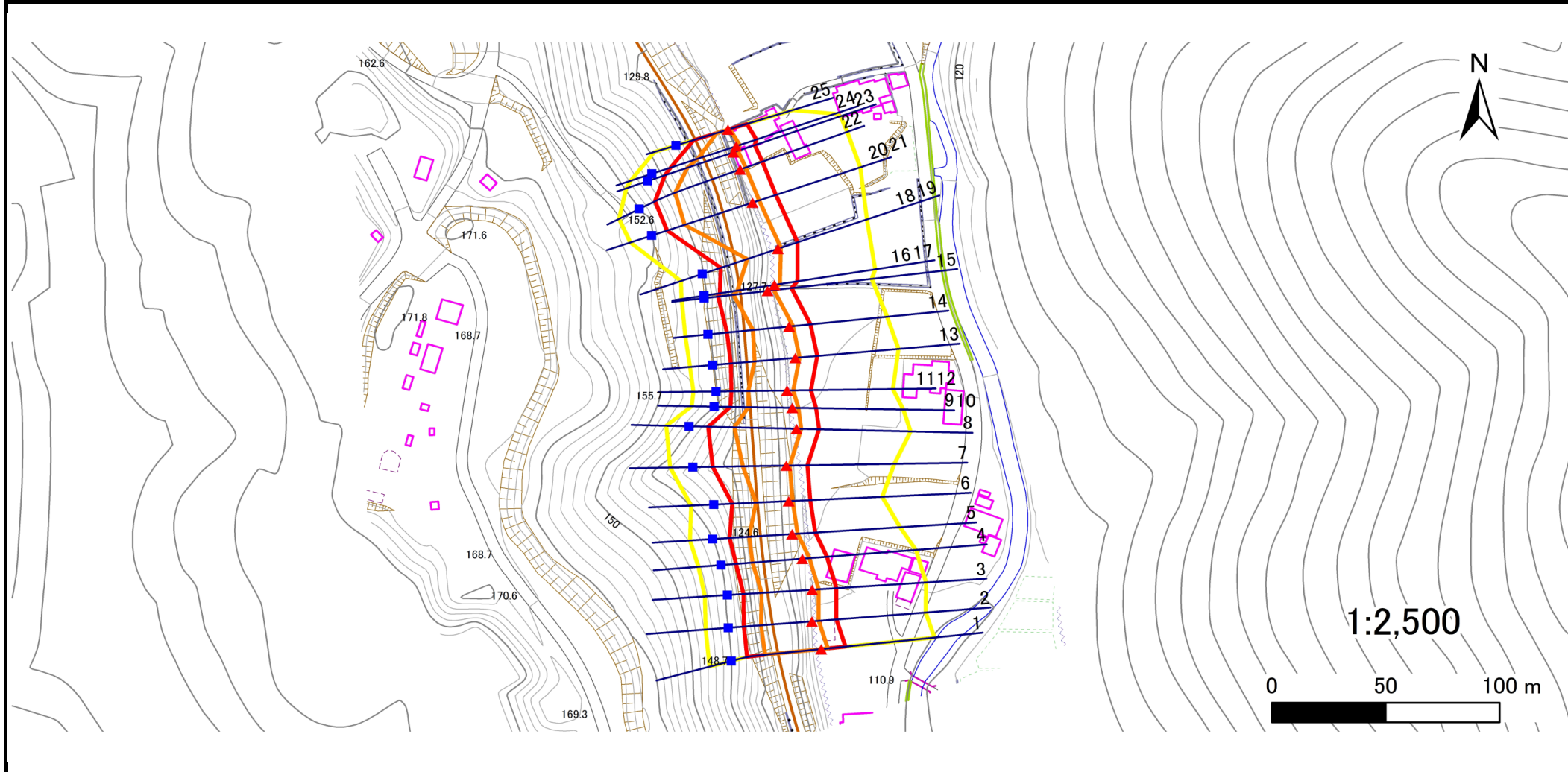
# 急傾斜地の崩壊区域調査

様式3-1 危害のおそれのある土地、著しい危害のおそれのある土地の設定図

調査年度

#REF!

|         |          |        |              |
|---------|----------|--------|--------------|
| 急傾斜地の位置 | 箇所番号     | 箇所名    | 所在地          |
|         | 158B1017 | 田代屋敷-1 | 大船渡市日頃市町田代屋敷 |



凡例

- |      |        |                     |  |
|------|--------|---------------------|--|
| ■ 上端 | — 横断測線 | ■ 危害のおそれのある土地の区域    | ■ 土石等の移動による力が100kN/m <sup>2</sup> を超える範囲 |
| ▲ 下端 | — 横断測線 | ■ 著しい危害のおそれのある土地の区域 | ■ 土石等の堆積高が3mを超える範囲                       |

## 急傾斜地の崩壊区域調査

様式3-2 建築物に作用すると想定される衝撃に関する事項(1/2)

|                |                           |           |                |                               |               |                  |           |                               |                           |           | 調査年度           | #REF!                         |               |                |           |                               |
|----------------|---------------------------|-----------|----------------|-------------------------------|---------------|------------------|-----------|-------------------------------|---------------------------|-----------|----------------|-------------------------------|---------------|----------------|-----------|-------------------------------|
| 急傾斜地の位置        |                           | 箇所番号      | 158B1017       |                               | 箇所名           | 田代屋敷-1           |           | 所在地                           | 大船渡市日頃市町田代屋敷              |           |                |                               |               |                |           |                               |
| 横断<br>測線<br>番号 | 急傾斜地の下端に隣接する土地            |           |                |                               |               |                  |           |                               | 急傾斜地内                     |           |                |                               |               |                |           |                               |
|                | 土石等の移動の高さと力の大きさ           |           |                |                               | 土石等の堆積高さとの大きさ |                  |           |                               | 土石等の移動の高さと力の大きさ           |           |                |                               | 土石等の堆積高さとの大きさ |                |           |                               |
|                | 区分                        | 高さ<br>(m) | 下端からの距離<br>(m) | 力の大きさ<br>(kN/m <sup>2</sup> ) | 区分            | 下端からの水平<br>距離(m) | 高さ<br>(m) | 力の大きさ<br>(kN/m <sup>2</sup> ) | 区分                        | 高さ<br>(m) | 上端からの比高<br>(m) | 力の大きさ<br>(kN/m <sup>2</sup> ) | 区分            | 上端からの比高<br>(m) | 高さ<br>(m) | 力の大きさ<br>(kN/m <sup>2</sup> ) |
| 1              | 100kN/m <sup>2</sup> を超える | 1.00      | 0.00 ~ 2.86    | 145.31                        | 3mを超える        | — ~ —            | —         | —                             | 100kN/m <sup>2</sup> を超える | 1.00      | 10.68 ~ 28.14  | 145.31                        | 3mを超える        | — ~ —          | —         | —                             |
|                | それ以外                      | 1.00      | 2.86 ~ 10.65   | 100.00                        | それ以外          | 0.00 ~ 10.65     | 2.94      | 14.84                         | それ以外                      | 1.00      | 5.00 ~ 10.68   | 100.00                        | それ以外          | 5.00 ~ 28.14   | 2.94      | 14.84                         |
| 2              | 100kN/m <sup>2</sup> を超える | 1.00      | 0.00 ~ 2.93    | 146.56                        | 3mを超える        | — ~ —            | —         | —                             | 100kN/m <sup>2</sup> を超える | 1.00      | 10.57 ~ 27.10  | 146.56                        | 3mを超える        | — ~ —          | —         | —                             |
|                | それ以外                      | 1.00      | 2.93 ~ 10.72   | 100.00                        | それ以外          | 0.00 ~ 10.72     | 2.99      | 15.10                         | それ以外                      | 1.00      | 5.00 ~ 10.57   | 100.00                        | それ以外          | 5.00 ~ 27.10   | 2.99      | 15.10                         |
| 3              | 100kN/m <sup>2</sup> を超える | 1.00      | 0.00 ~ 2.78    | 143.90                        | 3mを超える        | — ~ —            | —         | —                             | 100kN/m <sup>2</sup> を超える | 1.00      | 10.66 ~ 26.51  | 143.90                        | 3mを超える        | — ~ —          | —         | —                             |
|                | それ以外                      | 1.00      | 2.78 ~ 10.56   | 100.00                        | それ以外          | 0.00 ~ 10.56     | 2.94      | 14.87                         | それ以外                      | 1.00      | 5.00 ~ 10.66   | 100.00                        | それ以外          | 5.00 ~ 26.51   | 2.94      | 14.87                         |
| 4              | 100kN/m <sup>2</sup> を超える | 1.00      | 0.00 ~ 3.05    | 148.53                        | 3mを超える        | 0.00 ~ 0.07      | 3.04      | 15.35                         | 100kN/m <sup>2</sup> を超える | 1.00      | 10.53 ~ 27.37  | 148.53                        | 3mを超える        | 25.00 ~ 27.37  | 3.04      | 15.35                         |
|                | それ以外                      | 1.00      | 3.05 ~ 10.83   | 100.00                        | それ以外          | 0.07 ~ 10.83     | 3.00      | 15.16                         | それ以外                      | 1.00      | 5.00 ~ 10.53   | 100.00                        | それ以外          | 5.00 ~ 25.00   | 3.00      | 15.16                         |
| 5              | 100kN/m <sup>2</sup> を超える | 1.00      | 0.00 ~ 2.39    | 137.38                        | 3mを超える        | — ~ —            | —         | —                             | 100kN/m <sup>2</sup> を超える | 1.00      | 10.86 ~ 23.72  | 137.38                        | 3mを超える        | — ~ —          | —         | —                             |
|                | それ以外                      | 1.00      | 2.39 ~ 10.18   | 100.00                        | それ以外          | 0.00 ~ 10.18     | 2.56      | 12.96                         | それ以外                      | 1.00      | 5.00 ~ 10.86   | 100.00                        | それ以外          | 5.00 ~ 23.72   | 2.56      | 12.96                         |
| 6              | 100kN/m <sup>2</sup> を超える | 1.00      | 0.00 ~ 1.70    | 126.03                        | 3mを超える        | — ~ —            | —         | —                             | 100kN/m <sup>2</sup> を超える | 1.00      | 11.52 ~ 20.53  | 126.03                        | 3mを超える        | — ~ —          | —         | —                             |
|                | それ以外                      | 1.00      | 1.70 ~ 9.48    | 100.00                        | それ以外          | 0.00 ~ 9.48      | 2.47      | 12.50                         | それ以外                      | 1.00      | 5.00 ~ 11.52   | 100.00                        | それ以外          | 5.00 ~ 20.53   | 2.47      | 12.50                         |
| 7              | 100kN/m <sup>2</sup> を超える | 1.00      | 0.00 ~ 1.50    | 122.93                        | 3mを超える        | — ~ —            | —         | —                             | 100kN/m <sup>2</sup> を超える | 1.00      | 12.67 ~ 23.70  | 122.93                        | 3mを超える        | — ~ —          | —         | —                             |
|                | それ以外                      | 1.00      | 1.50 ~ 9.29    | 100.00                        | それ以外          | 0.00 ~ 9.29      | 2.39      | 12.09                         | それ以外                      | 1.00      | 5.00 ~ 12.67   | 100.00                        | それ以外          | 5.00 ~ 23.70   | 2.39      | 12.09                         |
| 8              | 100kN/m <sup>2</sup> を超える | 1.00      | 0.00 ~ 2.03    | 131.38                        | 3mを超える        | — ~ —            | —         | —                             | 100kN/m <sup>2</sup> を超える | 1.00      | 12.00 ~ 28.40  | 131.38                        | 3mを超える        | — ~ —          | —         | —                             |
|                | それ以外                      | 1.00      | 2.03 ~ 9.81    | 100.00                        | それ以外          | 0.00 ~ 9.81      | 2.74      | 13.85                         | それ以外                      | 1.00      | 5.00 ~ 12.00   | 100.00                        | それ以外          | 5.00 ~ 28.40   | 2.74      | 13.85                         |
| 9              | 100kN/m <sup>2</sup> を超える | 1.00      | 0.00 ~ 2.62    | 141.23                        | 3mを超える        | — ~ —            | —         | —                             | 100kN/m <sup>2</sup> を超える | 1.00      | 10.65 ~ 24.37  | 141.23                        | 3mを超える        | — ~ —          | —         | —                             |
|                | それ以外                      | 1.00      | 2.62 ~ 10.41   | 100.00                        | それ以外          | 0.00 ~ 10.41     | 2.62      | 13.22                         | それ以外                      | 1.00      | 5.00 ~ 10.65   | 100.00                        | それ以外          | 5.00 ~ 24.37   | 2.62      | 13.22                         |
| 10             | 100kN/m <sup>2</sup> を超える | 1.00      | 0.00 ~ 2.62    | 141.23                        | 3mを超える        | — ~ —            | —         | —                             | 100kN/m <sup>2</sup> を超える | 1.00      | 10.65 ~ 24.37  | 141.23                        | 3mを超える        | — ~ —          | —         | —                             |
|                | それ以外                      | 1.00      | 2.62 ~ 10.41   | 100.00                        | それ以外          | 0.00 ~ 10.41     | 2.62      | 13.22                         | それ以外                      | 1.00      | 5.00 ~ 10.65   | 100.00                        | それ以外          | 5.00 ~ 24.37   | 2.62      | 13.22                         |
| 11             | 100kN/m <sup>2</sup> を超える | 1.00      | 0.00 ~ 2.65    | 141.65                        | 3mを超える        | — ~ —            | —         | —                             | 100kN/m <sup>2</sup> を超える | 1.00      | 10.55 ~ 23.24  | 141.65                        | 3mを超える        | — ~ —          | —         | —                             |
|                | それ以外                      | 1.00      | 2.65 ~ 10.43   | 100.00                        | それ以外          | 0.00 ~ 10.43     | 2.34      | 11.84                         | それ以外                      | 1.00      | 5.00 ~ 10.55   | 100.00                        | それ以外          | 5.00 ~ 23.24   | 2.34      | 11.84                         |
| 12             | 100kN/m <sup>2</sup> を超える | 1.00      | 0.00 ~ 2.65    | 141.65                        | 3mを超える        | — ~ —            | —         | —                             | 100kN/m <sup>2</sup> を超える | 1.00      | 10.55 ~ 23.24  | 141.65                        | 3mを超える        | — ~ —          | —         | —                             |
|                | それ以外                      | 1.00      | 2.65 ~ 10.43   | 100.00                        | それ以外          | 0.00 ~ 10.43     | 2.67      | 13.50                         | それ以外                      | 1.00      | 5.00 ~ 10.55   | 100.00                        | それ以外          | 5.00 ~ 23.24   | 2.67      | 13.50                         |
| 13             | 100kN/m <sup>2</sup> を超える | 1.00      | 0.00 ~ 1.90    | 129.25                        | 3mを超える        | — ~ —            | —         | —                             | 100kN/m <sup>2</sup> を超える | 1.00      | 11.54 ~ 22.72  | 129.25                        | 3mを超える        | — ~ —          | —         | —                             |
|                | それ以外                      | 1.00      | 1.90 ~ 9.68    | 100.00                        | それ以外          | 0.00 ~ 9.68      | 2.47      | 12.49                         | それ以外                      | 1.00      | 5.00 ~ 11.54   | 100.00                        | それ以外          | 5.00 ~ 22.72   | 2.47      | 12.49                         |
| 14             | 100kN/m <sup>2</sup> を超える | 1.00      | 0.00 ~ 1.62    | 124.77                        | 3mを超える        | — ~ —            | —         | —                             | 100kN/m <sup>2</sup> を超える | 1.00      | 11.94 ~ 21.60  | 124.77                        | 3mを超える        | — ~ —          | —         | —                             |
|                | それ以外                      | 1.00      | 1.62 ~ 9.41    | 100.00                        | それ以外          | 0.00 ~ 9.41      | 2.44      | 12.32                         | それ以外                      | 1.00      | 5.00 ~ 11.94   | 100.00                        | それ以外          | 5.00 ~ 21.60   | 2.44      | 12.32                         |
| 15             | 100kN/m <sup>2</sup> を超える | 1.00      | 0.00 ~ 2.75    | 143.34                        | 3mを超える        | — ~ —            | —         | —                             | 100kN/m <sup>2</sup> を超える | 1.00      | 10.59 ~ 22.98  | 143.34                        | 3mを超える        | — ~ —          | —         | —                             |
|                | それ以外                      | 1.00      | 2.75 ~ 10.53   | 100.00                        | それ以外          | 0.00 ~ 10.53     | 2.78      | 14.04                         | それ以外                      | 1.00      | 5.00 ~ 10.59   | 100.00                        | それ以外          | 5.00 ~ 22.98   | 2.78      | 14.04                         |

## 急傾斜地の崩壊区域調査

様式3-2 建築物に作用すると想定される衝撃に関する事項(2/2)

|                |                           |           |                |                               |               |                  |           |                               |                           |           | 調査年度           | #REF!                         |               |                |           |                               |
|----------------|---------------------------|-----------|----------------|-------------------------------|---------------|------------------|-----------|-------------------------------|---------------------------|-----------|----------------|-------------------------------|---------------|----------------|-----------|-------------------------------|
| 急傾斜地の位置        |                           | 箇所番号      | 158B1017       |                               | 箇所名           | 田代屋敷-1           |           | 所在地                           | 大船渡市日頃市町田代屋敷              |           |                |                               |               |                |           |                               |
| 横断<br>測線<br>番号 | 急傾斜地の下端に隣接する土地            |           |                |                               |               |                  |           |                               | 急傾斜地内                     |           |                |                               |               |                |           |                               |
|                | 土石等の移動の高さと力の大きさ           |           |                |                               | 土石等の堆積高さとの大きさ |                  |           |                               | 土石等の移動の高さと力の大きさ           |           |                |                               | 土石等の堆積高さとの大きさ |                |           |                               |
|                | 区分                        | 高さ<br>(m) | 下端からの距離<br>(m) | 力の大きさ<br>(kN/m <sup>2</sup> ) | 区分            | 下端からの水平<br>距離(m) | 高さ<br>(m) | 力の大きさ<br>(kN/m <sup>2</sup> ) | 区分                        | 高さ<br>(m) | 上端からの比高<br>(m) | 力の大きさ<br>(kN/m <sup>2</sup> ) | 区分            | 上端からの比高<br>(m) | 高さ<br>(m) | 力の大きさ<br>(kN/m <sup>2</sup> ) |
| 16             | 100kN/m <sup>2</sup> を超える | 1.00      | 0.00 ~ 2.45    | 138.37                        | 3mを超える        | — ~ —            | —         | —                             | 100kN/m <sup>2</sup> を超える | 1.00      | 10.64 ~ 22.39  | 138.37                        | 3mを超える        | — ~ —          | —         | —                             |
|                | それ以外                      | 1.00      | 2.45 ~ 10.24   | 100.00                        | それ以外          | 0.00 ~ 10.24     | 2.62      | 13.26                         | それ以外                      | 1.00      | 5.00 ~ 10.64   | 100.00                        | それ以外          | 5.00 ~ 22.39   | 2.62      | 13.26                         |
| 17             | 100kN/m <sup>2</sup> を超える | 1.00      | 0.00 ~ 2.45    | 138.37                        | 3mを超える        | — ~ —            | —         | —                             | 100kN/m <sup>2</sup> を超える | 1.00      | 10.64 ~ 22.39  | 138.37                        | 3mを超える        | — ~ —          | —         | —                             |
|                | それ以外                      | 1.00      | 2.45 ~ 10.24   | 100.00                        | それ以外          | 0.00 ~ 10.24     | 2.62      | 13.26                         | それ以外                      | 1.00      | 5.00 ~ 10.64   | 100.00                        | それ以外          | 5.00 ~ 22.39   | 2.62      | 13.26                         |
| 18             | 100kN/m <sup>2</sup> を超える | 1.00      | 0.00 ~ 1.39    | 121.11                        | 3mを超える        | — ~ —            | —         | —                             | 100kN/m <sup>2</sup> を超える | 1.00      | 12.30 ~ 20.65  | 121.11                        | 3mを超える        | — ~ —          | —         | —                             |
|                | それ以外                      | 1.00      | 1.39 ~ 9.18    | 100.00                        | それ以外          | 0.00 ~ 9.18      | 2.12      | 10.70                         | それ以外                      | 1.00      | 5.00 ~ 12.30   | 100.00                        | それ以外          | 5.00 ~ 20.65   | 2.12      | 10.70                         |
| 19             | 100kN/m <sup>2</sup> を超える | 1.00      | 0.00 ~ 1.39    | 121.11                        | 3mを超える        | — ~ —            | —         | —                             | 100kN/m <sup>2</sup> を超える | 1.00      | 12.30 ~ 20.65  | 121.11                        | 3mを超える        | — ~ —          | —         | —                             |
|                | それ以外                      | 1.00      | 1.39 ~ 9.18    | 100.00                        | それ以外          | 0.00 ~ 9.18      | 2.41      | 12.20                         | それ以外                      | 1.00      | 5.00 ~ 12.30   | 100.00                        | それ以外          | 5.00 ~ 20.65   | 2.41      | 12.20                         |
| 20             | 100kN/m <sup>2</sup> を超える | 1.00      | 0.00 ~ 3.08    | 149.13                        | 3mを超える        | 0.00 ~ 0.08      | 3.04      | 15.36                         | 100kN/m <sup>2</sup> を超える | 1.00      | 10.68 ~ 32.95  | 149.13                        | 3mを超える        | 30.00 ~ 32.95  | 3.04      | 15.36                         |
|                | それ以外                      | 1.00      | 3.08 ~ 10.87   | 100.00                        | それ以外          | 0.08 ~ 10.87     | 3.00      | 15.16                         | それ以外                      | 1.00      | 5.00 ~ 10.68   | 100.00                        | それ以外          | 5.00 ~ 30.00   | 3.00      | 15.16                         |
| 21             | 100kN/m <sup>2</sup> を超える | 1.00      | 0.00 ~ 3.08    | 149.13                        | 3mを超える        | 0.00 ~ 0.08      | 3.04      | 15.36                         | 100kN/m <sup>2</sup> を超える | 1.00      | 10.68 ~ 32.95  | 149.13                        | 3mを超える        | 30.00 ~ 32.95  | 3.04      | 15.36                         |
|                | それ以外                      | 1.00      | 3.08 ~ 10.87   | 100.00                        | それ以外          | 0.08 ~ 10.87     | 3.00      | 15.16                         | それ以外                      | 1.00      | 5.00 ~ 10.68   | 100.00                        | それ以外          | 5.00 ~ 30.00   | 3.00      | 15.16                         |
| 22             | 100kN/m <sup>2</sup> を超える | 1.00      | 0.00 ~ 2.57    | 140.34                        | 3mを超える        | — ~ —            | —         | —                             | 100kN/m <sup>2</sup> を超える | 1.00      | 11.20 ~ 30.89  | 140.34                        | 3mを超える        | — ~ —          | —         | —                             |
|                | それ以外                      | 1.00      | 2.57 ~ 10.35   | 100.00                        | それ以外          | 0.00 ~ 10.35     | 2.83      | 14.28                         | それ以外                      | 1.00      | 5.00 ~ 11.20   | 100.00                        | それ以外          | 5.00 ~ 30.89   | 2.83      | 14.28                         |
| 23             | 100kN/m <sup>2</sup> を超える | 1.00      | 0.00 ~ 2.07    | 132.03                        | 3mを超える        | — ~ —            | —         | —                             | 100kN/m <sup>2</sup> を超える | 1.00      | 11.53 ~ 24.89  | 132.03                        | 3mを超える        | — ~ —          | —         | —                             |
|                | それ以外                      | 1.00      | 2.07 ~ 9.85    | 100.00                        | それ以外          | 0.00 ~ 9.85      | 2.47      | 12.50                         | それ以外                      | 1.00      | 5.00 ~ 11.53   | 100.00                        | それ以外          | 5.00 ~ 24.89   | 2.47      | 12.50                         |
| 24             | 100kN/m <sup>2</sup> を超える | 1.00      | 0.00 ~ 1.55    | 123.64                        | 3mを超える        | — ~ —            | —         | —                             | 100kN/m <sup>2</sup> を超える | 1.00      | 12.39 ~ 22.92  | 123.64                        | 3mを超える        | — ~ —          | —         | —                             |
|                | それ以外                      | 1.00      | 1.55 ~ 9.33    | 100.00                        | それ以外          | 0.00 ~ 9.33      | 2.11      | 10.67                         | それ以外                      | 1.00      | 5.00 ~ 12.39   | 100.00                        | それ以外          | 5.00 ~ 22.92   | 2.11      | 10.67                         |
| 25             | 100kN/m <sup>2</sup> を超える | 1.00      | 0.00 ~ 0.83    | 112.47                        | 3mを超える        | — ~ —            | —         | —                             | 100kN/m <sup>2</sup> を超える | 1.00      | 11.56 ~ 14.89  | 112.47                        | 3mを超える        | — ~ —          | —         | —                             |
|                | それ以外                      | 1.00      | 0.83 ~ 8.62    | 100.00                        | それ以外          | 0.00 ~ 8.62      | 1.99      | 10.08                         | それ以外                      | 1.00      | 5.00 ~ 11.56   | 100.00                        | それ以外          | 5.00 ~ 14.89   | 1.99      | 10.08                         |
|                | 100kN/m <sup>2</sup> を超える |           | ~              |                               | 3mを超える        | ~                |           |                               | 100kN/m <sup>2</sup> を超える |           | ~              |                               | 3mを超える        | ~              |           |                               |
|                | それ以外                      |           | ~              |                               | それ以外          | ~                |           |                               | それ以外                      |           | ~              |                               | それ以外          | ~              |           |                               |
|                | 100kN/m <sup>2</sup> を超える |           | ~              |                               | 3mを超える        | ~                |           |                               | 100kN/m <sup>2</sup> を超える |           | ~              |                               | 3mを超える        | ~              |           |                               |
|                | それ以外                      |           | ~              |                               | それ以外          | ~                |           |                               | それ以外                      |           | ~              |                               | それ以外          | ~              |           |                               |
|                | 100kN/m <sup>2</sup> を超える |           | ~              |                               | 3mを超える        | ~                |           |                               | 100kN/m <sup>2</sup> を超える |           | ~              |                               | 3mを超える        | ~              |           |                               |
|                | それ以外                      |           | ~              |                               | それ以外          | ~                |           |                               | それ以外                      |           | ~              |                               | それ以外          | ~              |           |                               |
|                | 100kN/m <sup>2</sup> を超える |           | ~              |                               | 3mを超える        | ~                |           |                               | 100kN/m <sup>2</sup> を超える |           | ~              |                               | 3mを超える        | ~              |           |                               |
|                | それ以外                      |           | ~              |                               | それ以外          | ~                |           |                               | それ以外                      |           | ~              |                               | それ以外          | ~              |           |                               |