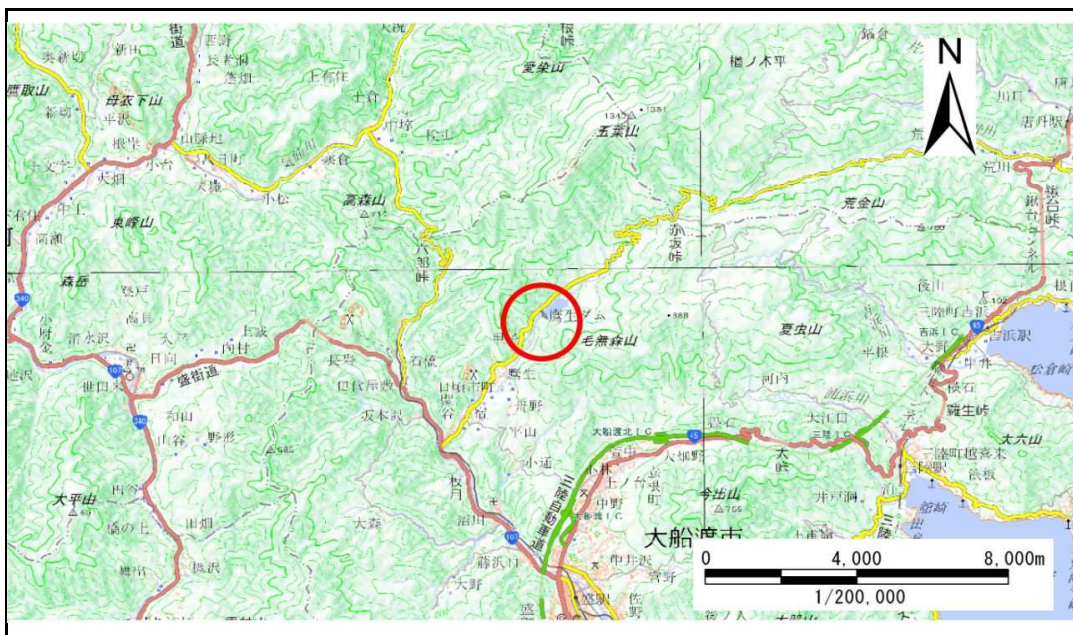


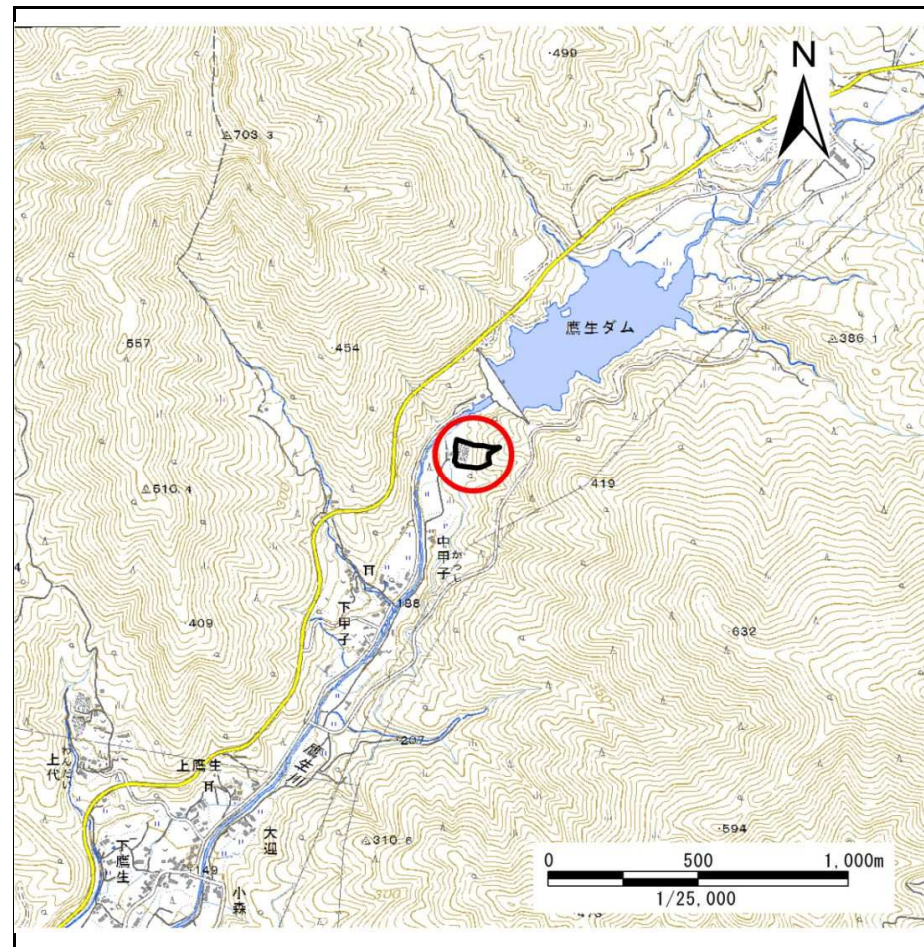
土砂災害防止に関する基礎調査(急傾斜地の崩壊)

表紙 概況、位置図

自然現象の種類	急傾斜地の崩壊
箇所番号	158B1013
箇所名	中甲子
所在地	大船渡市日頃市町字中甲子
調査機関	沿岸広域振興局土木部大船渡土木センター



位置図(S=1:200,000)



概況図(S=1:25,000)

国土地理院の電子地形図200000『一関』及び電子地形図25000『盛』を掲載

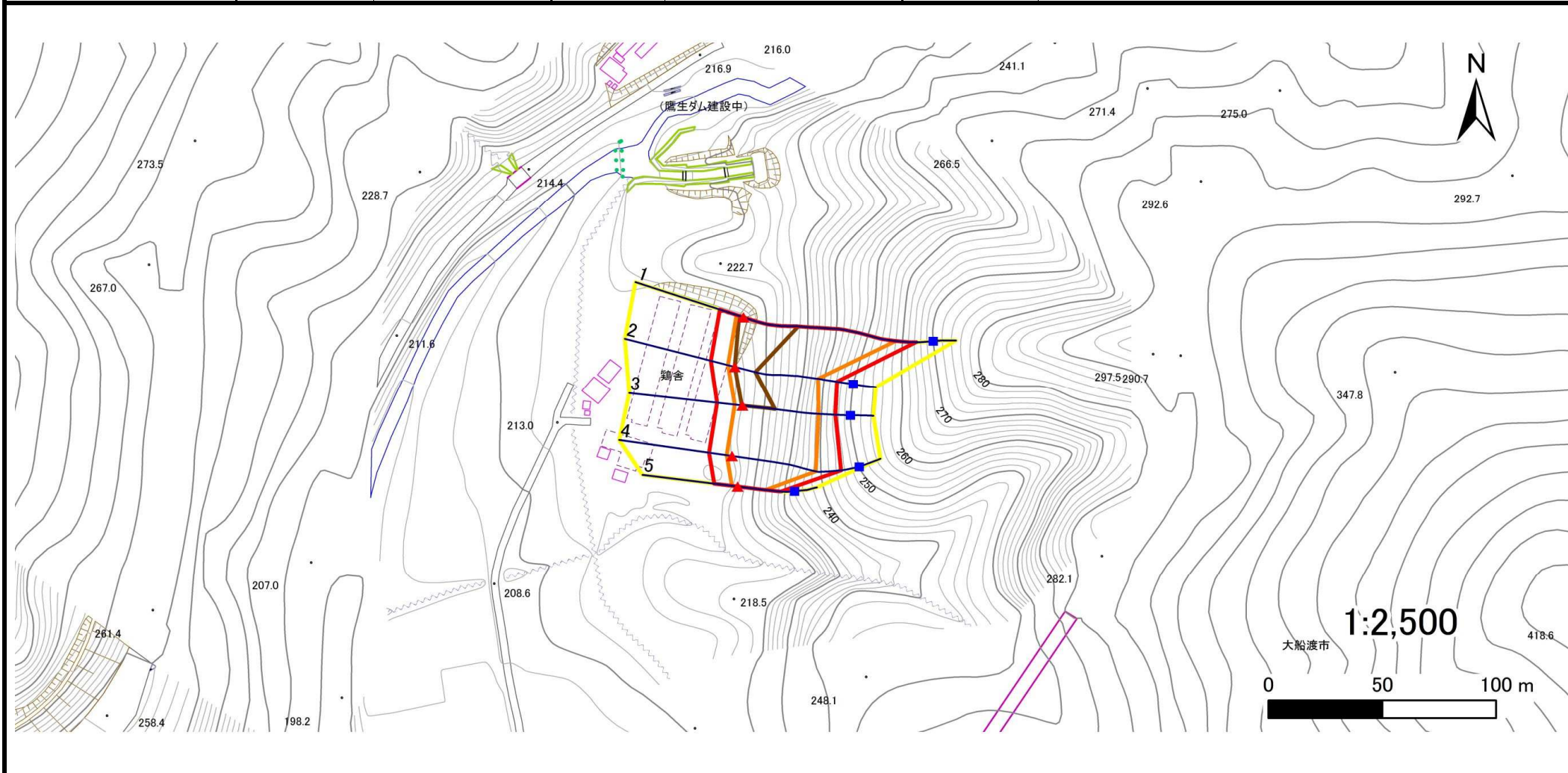
急傾斜地の崩壊区域調書

様式3-1 危害のおそれのある土地、著しい危害のおそれのある土地の設定図

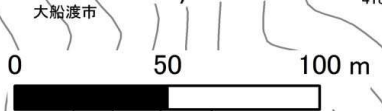
調査年度

平成28年度

急傾斜地の位置 箇所番号 158B1013 箇所名 中甲子 所在地 大船渡市日頃市町字中甲子



1:2,500



凡例	■ 上端	— 横断測線	■ 危害のおそれのある土地の区域	■ 土石等の移動による力が100kN/m ² を超える範囲
	▲ 下端		■ 著しい危害のおそれのある土地の区域	■ 土石等の堆積高が3mを超える範囲

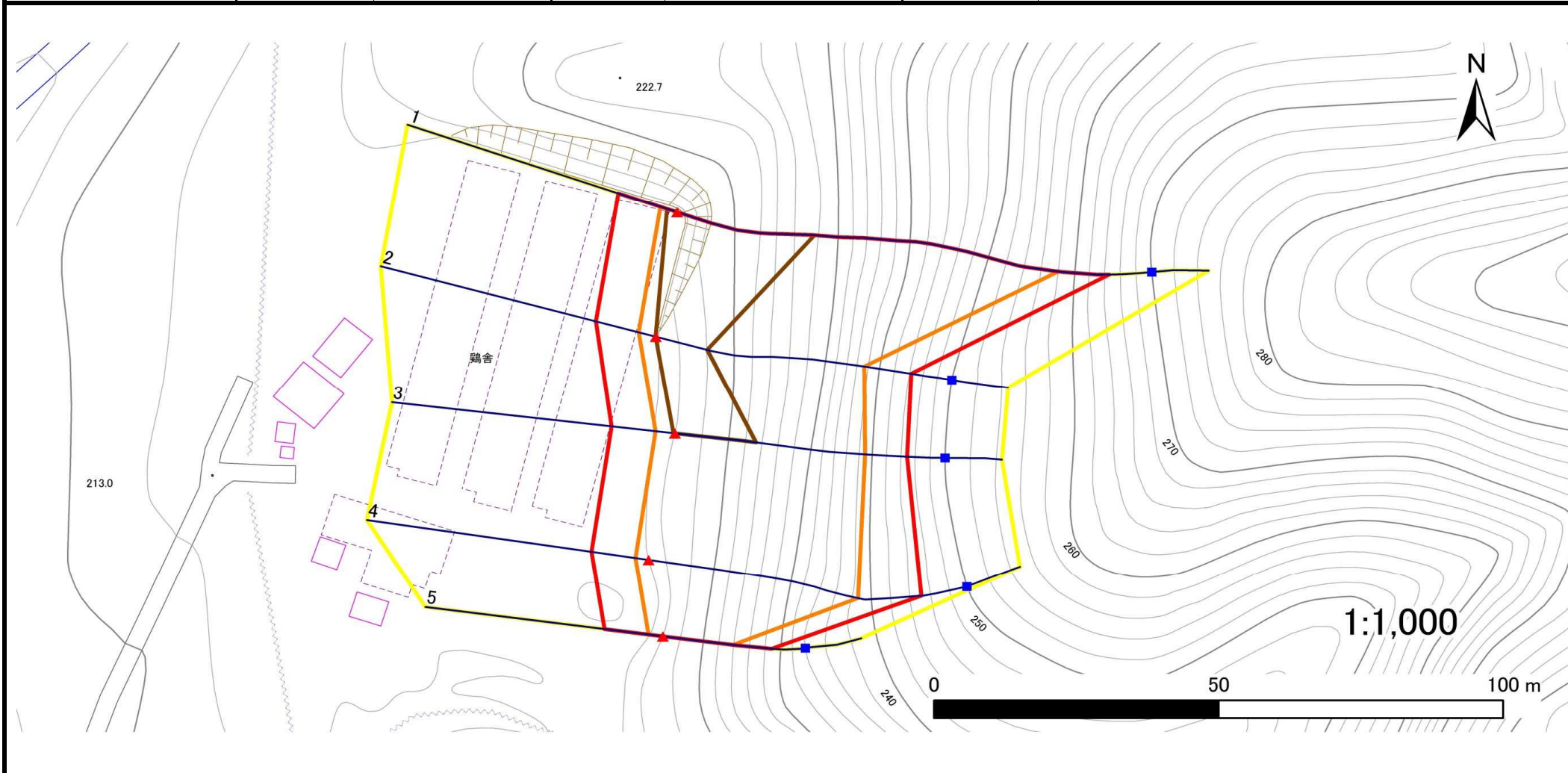
急傾斜地の崩壊区域調査

様式3-1 危害のおそれのある土地、著しい危害のおそれのある土地の設定図

調査年度

平成28年度

急傾斜地の位置 箇所番号 158B1013 箇所名 中甲子 所在地 大船渡市日頃市町字中甲子



凡例

■ 上端
▲ 下端

— 横断測線

— 危険のおそれのある土地の区域

— 著しい危害のおそれのある土地の区域

— 土石等の移動による力が100kN/m²を超える範囲

— 土石等の堆積高が3mを超える範囲

急傾斜地の崩壊区域調書

様式3-2 建築物に作用すると想定される衝撃に関する事項(1/1)

調査年度

平成28年度

急傾斜地の位置		箇所番号			箇所名				所在地							
		158B1013			中甲子				大船渡市日頃市町字中甲子							
横断 測線 番号	急傾斜地の下端に隣接する土地								急傾斜地内							
	土石等の移動の高さと力の大きさ				土石等の堆積高さと力の大きさ				土石等の移動の高さと力の大きさ				土石等の堆積高さと力の大きさ			
	区分	高さ (m)	下端からの距離 (m)	力の大きさ (kN/m ²)	区分	下端からの水平 距離(m)	高さ (m)	力の大きさ (kN/m ²)	区分	高さ (m)	上端からの比高 (m)	力の大きさ (kN/m ²)	区分	上端からの比高 (m)	高さ (m)	力の大きさ (kN/m ²)
1	100kN/m ² を超える	1.00	0.00 ~ 3.11	149.52	3mを超える	0.00 ~ 1.89	3.80	20.31	100kN/m ² を超える	1.00	10.97 ~ 56.46	149.52	3mを超える	40.00 ~ 56.46	3.80	20.31
	それ以外	1.00	3.11 ~ 10.89	100.00	それ以外	1.89 ~ 10.89	3.00	16.05	それ以外	1.00	5.00 ~ 10.97	100.00	それ以外	5.00 ~ 40.00	3.00	16.05
2	100kN/m ² を超える	1.00	0.00 ~ 3.09	149.24	3mを超える	0.00 ~ 0.02	3.01	16.11	100kN/m ² を超える	1.00	10.77 ~ 36.46	149.24	3mを超える	30.00 ~ 36.46	3.01	16.11
	それ以外	1.00	3.09 ~ 10.87	100.00	それ以外	0.02 ~ 10.87	3.00	16.05	それ以外	1.00	5.00 ~ 10.77	100.00	それ以外	5.00 ~ 30.00	3.00	16.05
3	100kN/m ² を超える	1.00	0.00 ~ 3.39	154.54	3mを超える	0.00 ~ 0.23	3.12	16.68	100kN/m ² を超える	1.00	10.55 ~ 35.78	154.54	3mを超える	25.00 ~ 35.78	3.12	16.68
	それ以外	1.00	3.39 ~ 11.18	100.00	それ以外	0.23 ~ 11.18	3.00	16.05	それ以外	1.00	5.00 ~ 10.55	100.00	それ以外	5.00 ~ 25.00	3.00	16.05
4	100kN/m ² を超える	1.00	0.00 ~ 2.31	136.08	3mを超える	— ~ —	—	—	100kN/m ² を超える	1.00	11.82 ~ 34.70	136.08	3mを超える	— ~ —	—	—
	それ以外	1.00	2.31 ~ 10.10	100.00	それ以外	0.00 ~ 10.10	2.85	15.27	それ以外	1.00	5.00 ~ 11.82	100.00	それ以外	5.00 ~ 34.70	2.85	15.27
5	100kN/m ² を超える	1.00	0.00 ~ 2.51	139.28	3mを超える	— ~ —	—	—	100kN/m ² を超える	1.00	10.62 ~ 21.03	139.28	3mを超える	— ~ —	—	—
	それ以外	1.00	2.51 ~ 10.29	100.00	それ以外	0.00 ~ 10.29	2.80	14.96	それ以外	1.00	5.00 ~ 10.62	100.00	それ以外	5.00 ~ 21.03	2.80	14.96
	100kN/m ² を超える		~		3mを超える	~			100kN/m ² を超える		~		3mを超える	~		
	それ以外		~		それ以外	~			それ以外		~		それ以外	~		
	100kN/m ² を超える		~		3mを超える	~			100kN/m ² を超える		~		3mを超える	~		
	それ以外		~		それ以外	~			それ以外		~		それ以外	~		
	100kN/m ² を超える		~		3mを超える	~			100kN/m ² を超える		~		3mを超える	~		
	それ以外		~		それ以外	~			それ以外		~		それ以外	~		
	100kN/m ² を超える		~		3mを超える	~			100kN/m ² を超える		~		3mを超える	~		
	それ以外		~		それ以外	~			それ以外		~		それ以外	~		
	100kN/m ² を超える		~		3mを超える	~			100kN/m ² を超える		~		3mを超える	~		
	それ以外		~		それ以外	~			それ以外		~		それ以外	~		
	100kN/m ² を超える		~		3mを超える	~			100kN/m ² を超える		~		3mを超える	~		
	それ以外		~		それ以外	~			それ以外		~		それ以外	~		
	100kN/m ² を超える		~		3mを超える	~			100kN/m ² を超える		~		3mを超える	~		
	それ以外		~		それ以外	~			それ以外		~		それ以外	~		