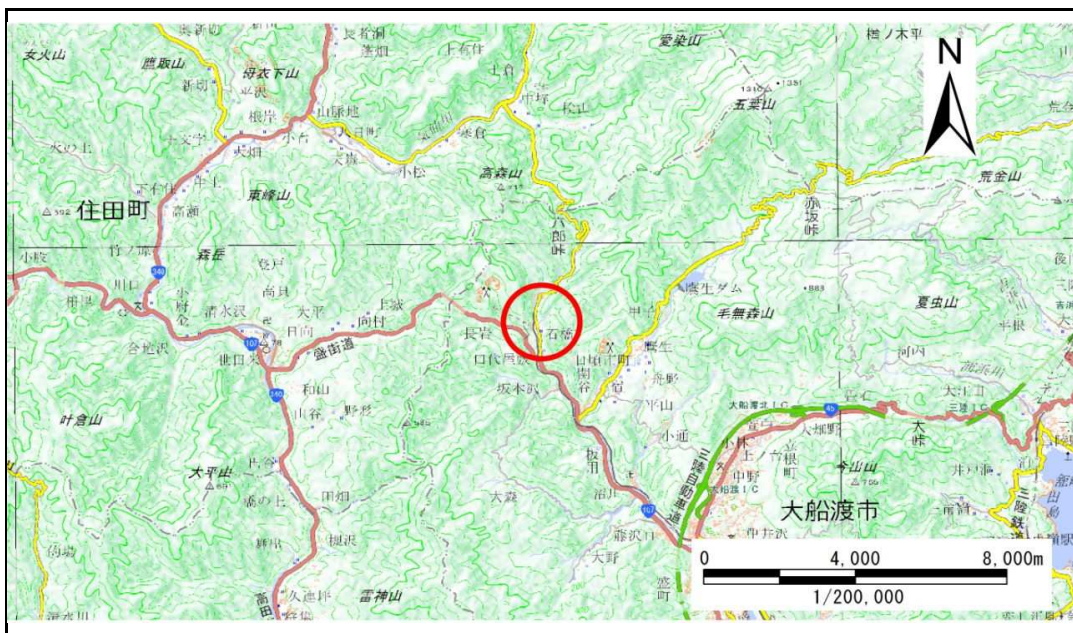


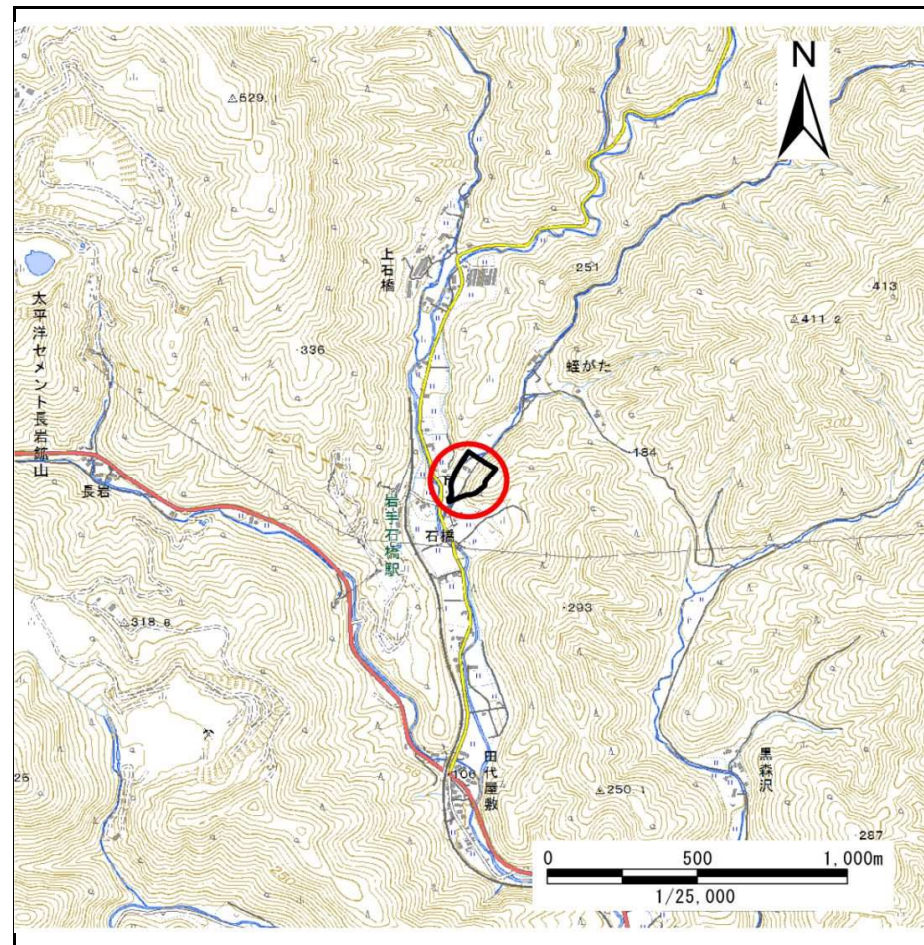
# 土砂災害防止に関する基礎調査(急傾斜地の崩壊)

表紙 概況、位置図

自然現象の種類	急傾斜地の崩壊
箇所番号	158B1011
箇所名	蛭潟-4
所在地	大船渡市日頃市町字蛭潟
調査機関	沿岸広域振興局土木部大船渡土木センター



位置図(S=1:200,000)



概況図(S=1:25,000)

国土地理院の電子地形図200000『一関』及び電子地形図25000『盛』を掲載



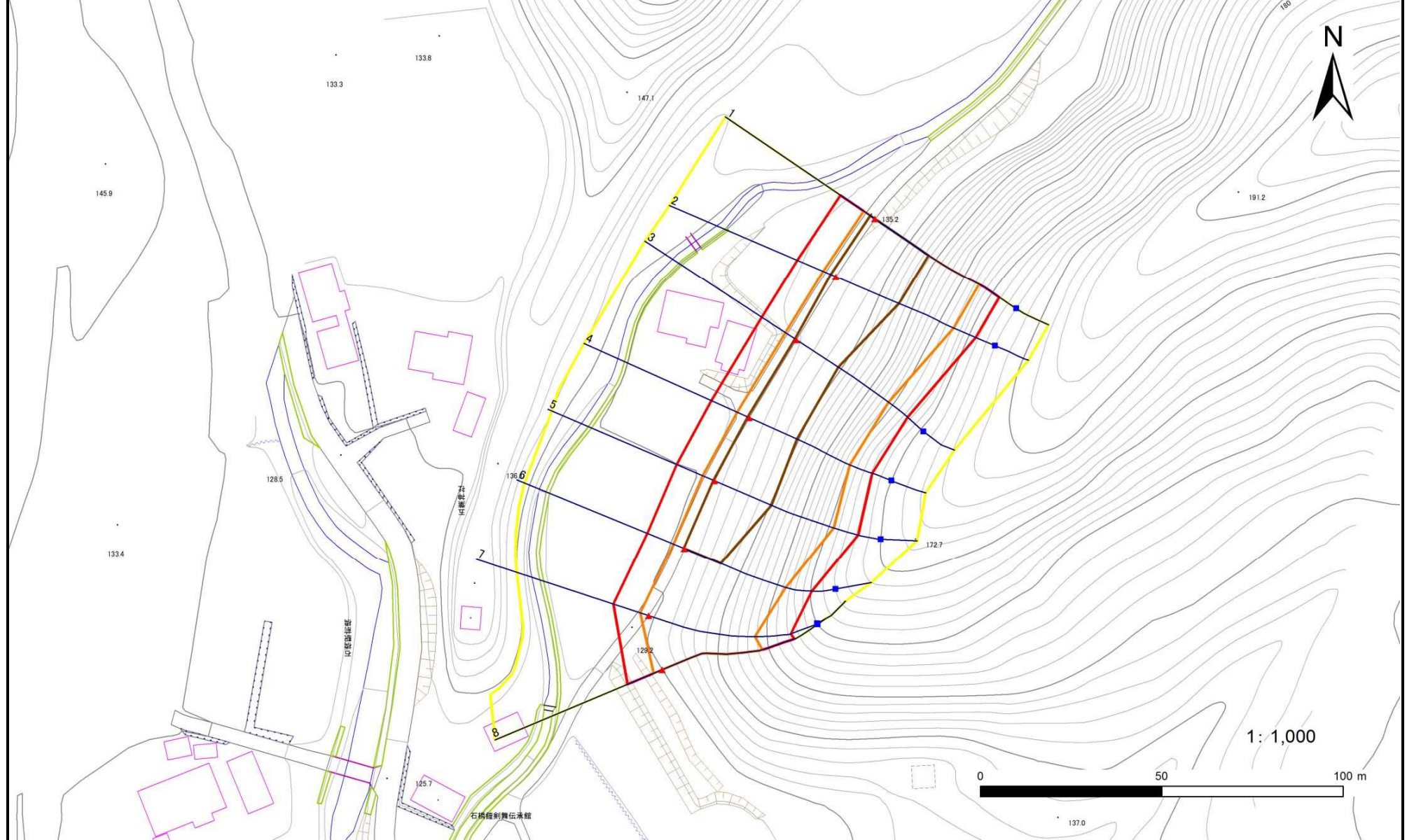
# 急傾斜地の崩壊区域調査

様式3-1 危害のおそれのある土地、著しい危害のおそれのある土地の設定図

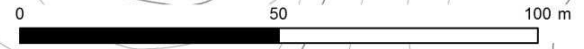
調査年度

平成28年度

急傾斜地の位置 箇所番号 158B1011 箇所名 蛭潟-4 所在地 大船渡市日頃市町字蛭潟



1:1,000



凡例		凡例		凡例	
■ 上端	— 横断測線	▭ 危害のおそれのある土地の区域	▭ 土石等の移動による力が100kN/m <sup>2</sup> を超える範囲	▭ 土石等の堆積高さが3mを超える範囲	
▲ 下端		▭ 著しい危害のおそれのある土地の区域			

# 急傾斜地の崩壊区域調書

様式3-2 建築物に作用すると想定される衝撃に関する事項(1/1)

調査年度

平成28年度

急傾斜地の位置		箇所番号			箇所名				所在地							
		158B1011			蛭瀧-4				大船渡市日頃市町字蛭瀧							
横断 測線 番号	急傾斜地の下端に隣接する土地								急傾斜地内							
	土石等の移動の高さと力の大きさ				土石等の堆積高さと力の大きさ				土石等の移動の高さと力の大きさ				土石等の堆積高さと力の大きさ			
	区分	高さ (m)	下端からの距離 (m)	力の大きさ (kN/m <sup>2</sup> )	区分	下端からの水平 距離(m)	高さ (m)	力の大きさ (kN/m <sup>2</sup> )	区分	高さ (m)	上端からの比高 (m)	力の大きさ (kN/m <sup>2</sup> )	区分	上端からの比高 (m)	高さ (m)	力の大きさ (kN/m <sup>2</sup> )
1	100kN/m <sup>2</sup> を超える	1.00	0.00 ~ 3.82	162.08	3mを超える	0.00 ~ 1.64	3.87	20.71	100kN/m <sup>2</sup> を超える	1.00	10.82 ~ 40.79	162.08	3mを超える	25.00 ~ 40.79	3.87	20.71
	それ以外	1.00	3.82 ~ 11.60	100.00	それ以外	1.64 ~ 11.60	3.00	16.05	それ以外	1.00	5.00 ~ 10.82	100.00	それ以外	5.00 ~ 25.00	3.00	16.05
2	100kN/m <sup>2</sup> を超える	1.00	0.00 ~ 3.82	162.08	3mを超える	0.00 ~ 1.59	3.83	20.51	100kN/m <sup>2</sup> を超える	1.00	10.73 ~ 41.28	162.08	3mを超える	25.00 ~ 41.28	3.83	20.51
	それ以外	1.00	3.82 ~ 11.60	100.00	それ以外	1.59 ~ 11.60	3.00	16.05	それ以外	1.00	5.00 ~ 10.73	100.00	それ以外	5.00 ~ 25.00	3.00	16.05
3	100kN/m <sup>2</sup> を超える	1.00	0.00 ~ 3.67	159.45	3mを超える	0.00 ~ 0.51	3.28	17.56	100kN/m <sup>2</sup> を超える	1.00	10.67 ~ 36.66	159.45	3mを超える	25.00 ~ 36.66	3.28	17.56
	それ以外	1.00	3.67 ~ 11.45	100.00	それ以外	0.51 ~ 11.45	3.00	16.05	それ以外	1.00	5.00 ~ 10.67	100.00	それ以外	5.00 ~ 25.00	3.00	16.05
4	100kN/m <sup>2</sup> を超える	1.00	0.00 ~ 3.72	160.35	3mを超える	0.00 ~ 0.58	3.33	17.82	100kN/m <sup>2</sup> を超える	1.00	10.79 ~ 37.56	160.35	3mを超える	25.00 ~ 37.56	3.33	17.82
	それ以外	1.00	3.72 ~ 11.50	100.00	それ以外	0.58 ~ 11.50	3.00	16.05	それ以外	1.00	5.00 ~ 10.79	100.00	それ以外	5.00 ~ 25.00	3.00	16.05
5	100kN/m <sup>2</sup> を超える	1.00	0.00 ~ 3.61	158.44	3mを超える	0.00 ~ 0.35	3.19	17.05	100kN/m <sup>2</sup> を超える	1.00	10.54 ~ 38.48	158.44	3mを超える	25.00 ~ 38.48	3.19	17.05
	それ以外	1.00	3.61 ~ 11.40	100.00	それ以外	0.35 ~ 11.40	3.00	16.05	それ以外	1.00	5.00 ~ 10.54	100.00	それ以外	5.00 ~ 25.00	3.00	16.05
6	100kN/m <sup>2</sup> を超える	1.00	0.00 ~ 3.33	153.38	3mを超える	0.00 ~ 0.25	3.13	16.74	100kN/m <sup>2</sup> を超える	1.00	10.54 ~ 33.15	153.38	3mを超える	25.00 ~ 33.15	3.13	16.74
	それ以外	1.00	3.33 ~ 11.11	100.00	それ以外	0.25 ~ 11.11	3.00	16.05	それ以外	1.00	5.00 ~ 10.54	100.00	それ以外	5.00 ~ 25.00	3.00	16.05
7	100kN/m <sup>2</sup> を超える	1.00	0.00 ~ 2.47	138.68	3mを超える	— ~ —	—	—	100kN/m <sup>2</sup> を超える	1.00	11.33 ~ 30.44	138.68	3mを超える	— ~ —	—	—
	それ以外	1.00	2.47 ~ 10.26	100.00	それ以外	0.00 ~ 10.26	2.91	15.56	それ以外	1.00	5.00 ~ 11.33	100.00	それ以外	5.00 ~ 30.44	2.91	15.56
8	100kN/m <sup>2</sup> を超える	1.00	0.00 ~ 2.61	140.95	3mを超える	— ~ —	—	—	100kN/m <sup>2</sup> を超える	1.00	11.09 ~ 29.82	140.95	3mを超える	— ~ —	—	—
	それ以外	1.00	2.61 ~ 10.39	100.00	それ以外	0.00 ~ 10.39	2.84	15.21	それ以外	1.00	5.00 ~ 11.09	100.00	それ以外	5.00 ~ 29.82	2.84	15.21
	100kN/m <sup>2</sup> を超える		~		3mを超える	~			100kN/m <sup>2</sup> を超える		~		3mを超える	~		
	それ以外		~		それ以外	~			それ以外		~		それ以外	~		
	100kN/m <sup>2</sup> を超える		~		3mを超える	~			100kN/m <sup>2</sup> を超える		~		3mを超える	~		
	それ以外		~		それ以外	~			それ以外		~		それ以外	~		
	100kN/m <sup>2</sup> を超える		~		3mを超える	~			100kN/m <sup>2</sup> を超える		~		3mを超える	~		
	それ以外		~		それ以外	~			それ以外		~		それ以外	~		
	100kN/m <sup>2</sup> を超える		~		3mを超える	~			100kN/m <sup>2</sup> を超える		~		3mを超える	~		
	それ以外		~		それ以外	~			それ以外		~		それ以外	~		
	100kN/m <sup>2</sup> を超える		~		3mを超える	~			100kN/m <sup>2</sup> を超える		~		3mを超える	~		
	それ以外		~		それ以外	~			それ以外		~		それ以外	~		