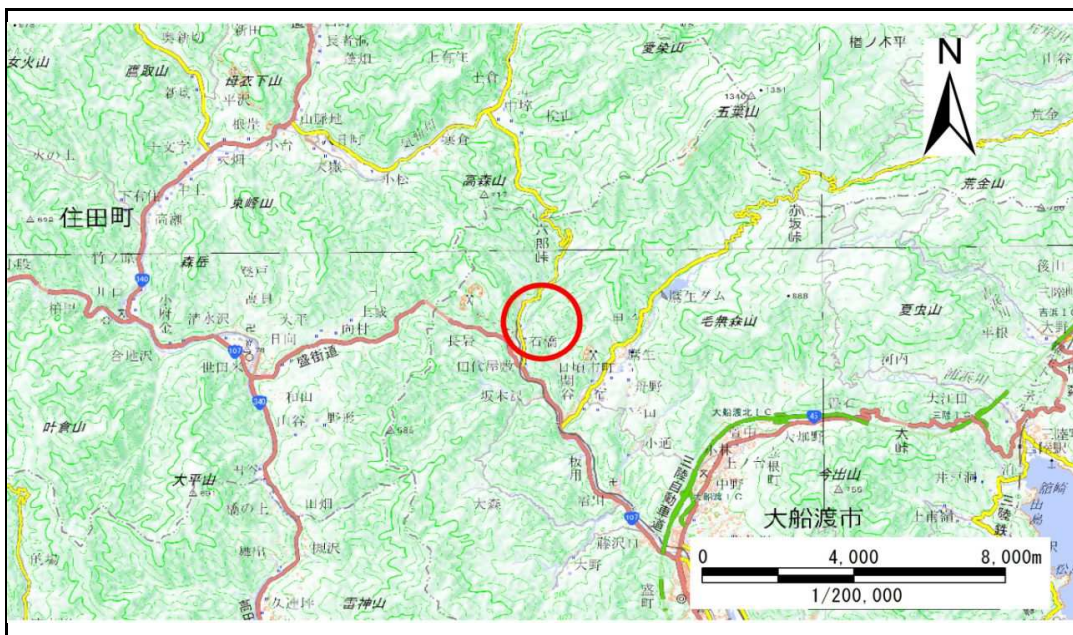


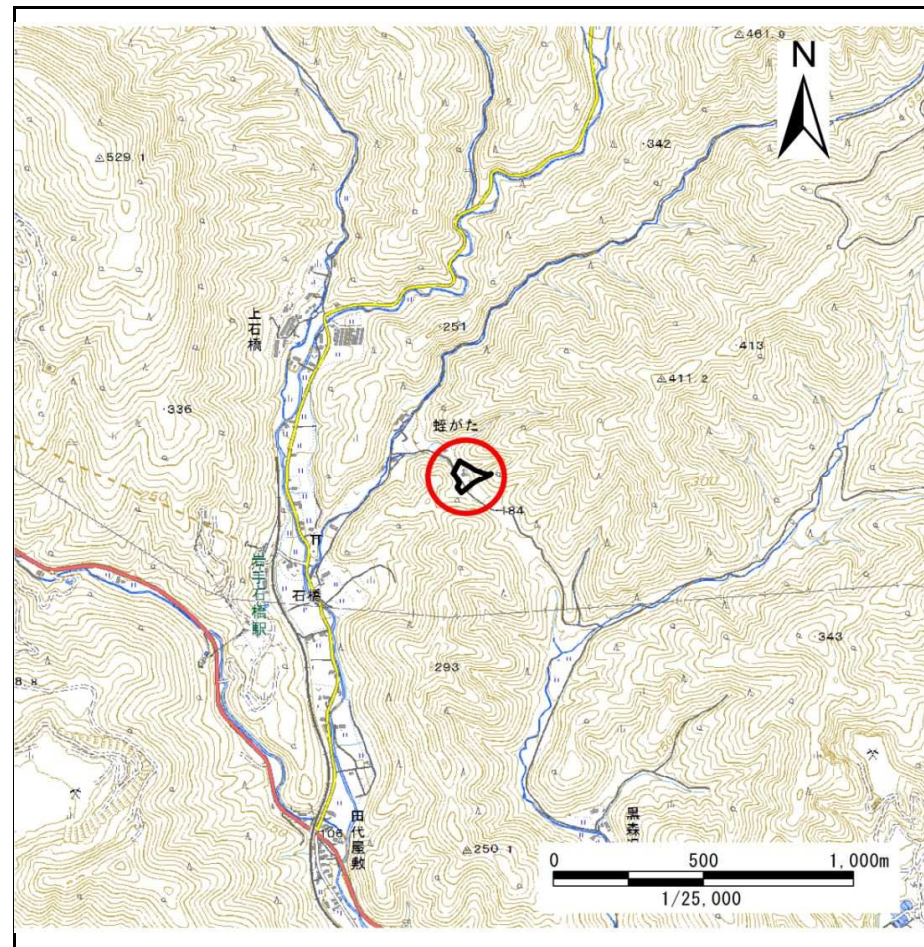
土砂災害防止に関する基礎調査(急傾斜地の崩壊)

表紙 概況、位置図

自然現象の種類	急傾斜地の崩壊
箇所番号	158B1010
箇所名	蛭湯-3
所在地	大船渡市日頃市町字蛭湯
調査機関	沿岸広域振興局土木部大船渡土木センター



位置図(S=1:200,000)



概況図(S=1:25,000)

国土地理院の電子地形図200000『一関』及び電子地形図25000『盛』を掲載

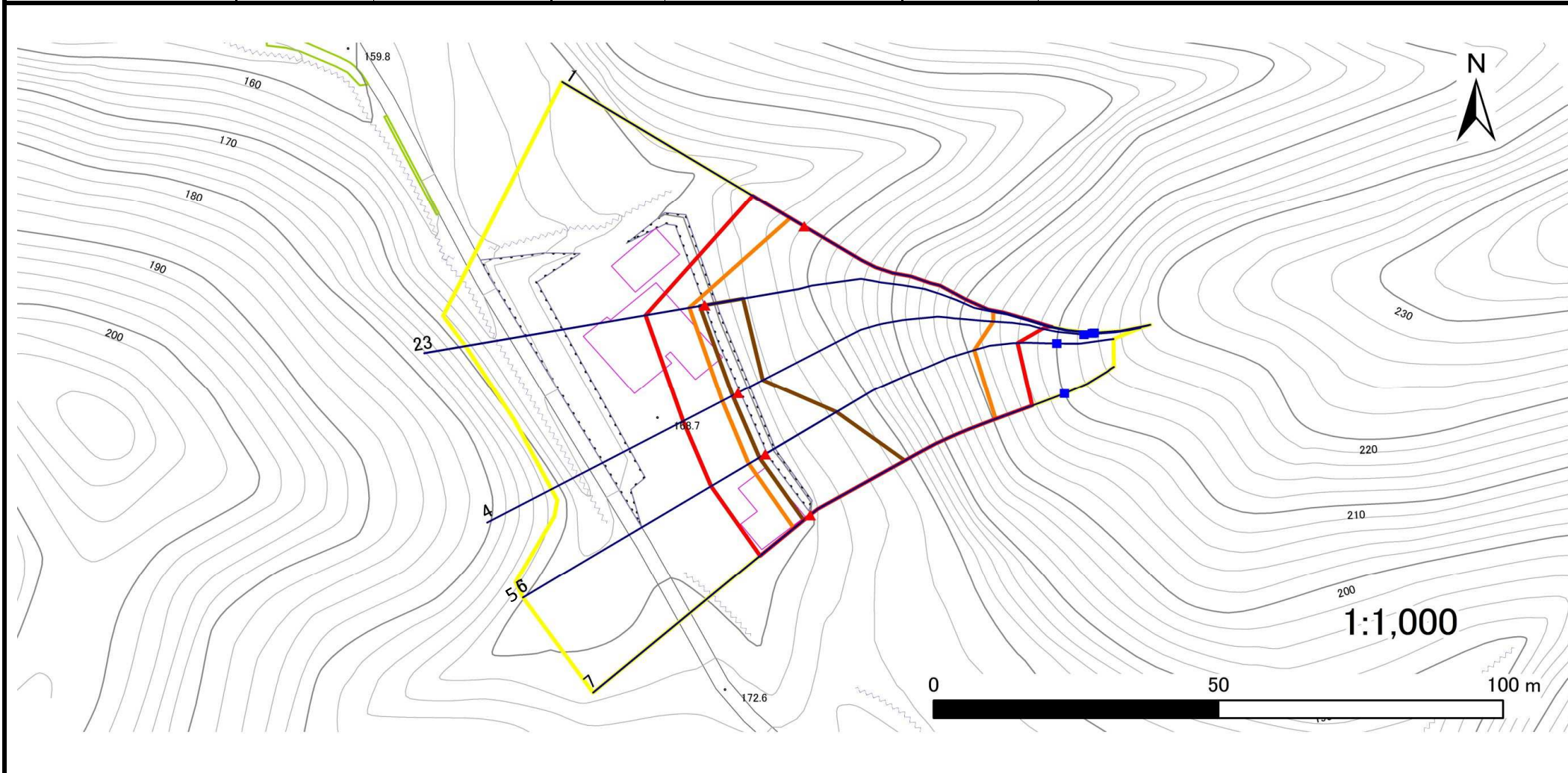
急傾斜地の崩壊区域調査

様式3-1 危害のおそれのある土地、著しい危害のおそれのある土地の設定図

調査年度

平成28年度

急傾斜地の位置 箇所番号 158B1010 箇所名 蛭瀧-3 所在地 大船渡市日頃市町字蛭瀧



凡例

- | | | | |
|--|--|--|---|
| ■ 上端 | — 横断測線 | 危害のおそれのある土地の区域 | 土石等の移動による力が 100kN/m^2 を超える範囲 |
| ▲ 下端 | | 著しい危害のおそれのある土地の区域 | 土石等の堆積高が3mを超える範囲 |

急傾斜地の崩壊区域調書

様式3-2 建築物に作用すると想定される衝撃に関する事項(1/1)

調査年度

平成28年度

急傾斜地の位置		箇所番号 158B1010			箇所名 蛭瀧-3				所在地 大船渡市日頃市町字蛭瀧							
横断 測線 番号	急傾斜地の下端に隣接する土地								急傾斜地内							
	土石等の移動の高さと力の大きさ				土石等の堆積高さと力の大きさ				土石等の移動の高さと力の大きさ				土石等の堆積高さと力の大きさ			
	区分	高さ (m)	下端からの距離 (m)	力の大きさ (kN/m ²)	区分	下端からの水平 距離(m)	高さ (m)	力の大きさ (kN/m ²)	区分	高さ (m)	上端からの比高 (m)	力の大きさ (kN/m ²)	区分	上端からの比高 (m)	高さ (m)	力の大きさ (kN/m ²)
1	100kN/m ² を超える	1.00	0.00 ~ 2.85	145.16	3mを超える	— ~ —	—	—	100kN/m ² を超える	1.00	11.03 ~ 36.41	145.16	3mを超える	— ~ —	—	—
	それ以外	1.00	2.85 ~ 10.64	100.00	それ以外	0.00 ~ 10.64	2.95	15.80	それ以外	1.00	5.00 ~ 11.03	100.00	それ以外	5.00 ~ 36.41	2.95	15.80
2	100kN/m ² を超える	1.00	0.00 ~ 2.73	143.00	3mを超える	0.00 ~ 0.85	3.36	18.00	100kN/m ² を超える	1.00	11.36 ~ 44.35	143.00	3mを超える	40.00 ~ 44.35	3.36	18.00
	それ以外	1.00	2.73 ~ 10.51	100.00	それ以外	0.85 ~ 10.51	3.00	16.05	それ以外	1.00	5.00 ~ 11.36	100.00	それ以外	5.00 ~ 40.00	3.00	16.05
3	100kN/m ² を超える	1.00	0.00 ~ 2.73	143.00	3mを超える	0.00 ~ 0.85	3.36	18.00	100kN/m ² を超える	1.00	11.36 ~ 44.35	143.00	3mを超える	40.00 ~ 44.35	3.36	18.00
	それ以外	1.00	2.73 ~ 10.51	100.00	それ以外	0.85 ~ 10.51	3.00	16.05	それ以外	1.00	5.00 ~ 11.36	100.00	それ以外	5.00 ~ 40.00	3.00	16.05
4	100kN/m ² を超える	1.00	0.00 ~ 3.09	149.25	3mを超える	0.00 ~ 1.02	3.45	18.49	100kN/m ² を超える	1.00	10.89 ~ 43.36	149.25	3mを超える	40.00 ~ 43.36	3.45	18.49
	それ以外	1.00	3.09 ~ 10.88	100.00	それ以外	1.02 ~ 10.88	3.00	16.05	それ以外	1.00	5.00 ~ 10.89	100.00	それ以外	5.00 ~ 40.00	3.00	16.05
5	100kN/m ² を超える	1.00	0.00 ~ 3.38	154.32	3mを超える	0.00 ~ 1.19	3.56	19.04	100kN/m ² を超える	1.00	10.61 ~ 40.66	154.32	3mを超える	30.00 ~ 40.66	3.56	19.04
	それ以外	1.00	3.38 ~ 11.17	100.00	それ以外	1.19 ~ 11.17	3.00	16.05	それ以外	1.00	5.00 ~ 10.61	100.00	それ以外	5.00 ~ 30.00	3.00	16.05
6	100kN/m ² を超える	1.00	0.00 ~ 3.38	154.32	3mを超える	0.00 ~ 1.19	3.56	19.04	100kN/m ² を超える	1.00	10.61 ~ 40.66	154.32	3mを超える	30.00 ~ 40.66	3.56	19.04
	それ以外	1.00	3.38 ~ 11.17	100.00	それ以外	1.19 ~ 11.17	3.00	16.05	それ以外	1.00	5.00 ~ 10.61	100.00	それ以外	5.00 ~ 30.00	3.00	16.05
7	100kN/m ² を超える	1.00	0.00 ~ 3.73	160.60	3mを超える	0.00 ~ 1.47	3.74	20.03	100kN/m ² を超える	1.00	10.57 ~ 40.82	160.60	3mを超える	25.00 ~ 40.82	3.74	20.03
	それ以外	1.00	3.73 ~ 11.52	100.00	それ以外	1.47 ~ 11.52	3.00	16.05	それ以外	1.00	5.00 ~ 10.57	100.00	それ以外	5.00 ~ 25.00	3.00	16.05
	100kN/m ² を超える		~		3mを超える	~			100kN/m ² を超える		~		3mを超える	~		
	それ以外		~		それ以外	~			それ以外		~		それ以外	~		
	100kN/m ² を超える		~		3mを超える	~			100kN/m ² を超える		~		3mを超える	~		
	それ以外		~		それ以外	~			それ以外		~		それ以外	~		
	100kN/m ² を超える		~		3mを超える	~			100kN/m ² を超える		~		3mを超える	~		
	それ以外		~		それ以外	~			それ以外		~		それ以外	~		
	100kN/m ² を超える		~		3mを超える	~			100kN/m ² を超える		~		3mを超える	~		
	それ以外		~		それ以外	~			それ以外		~		それ以外	~		
	100kN/m ² を超える		~		3mを超える	~			100kN/m ² を超える		~		3mを超える	~		
	それ以外		~		それ以外	~			それ以外		~		それ以外	~		