

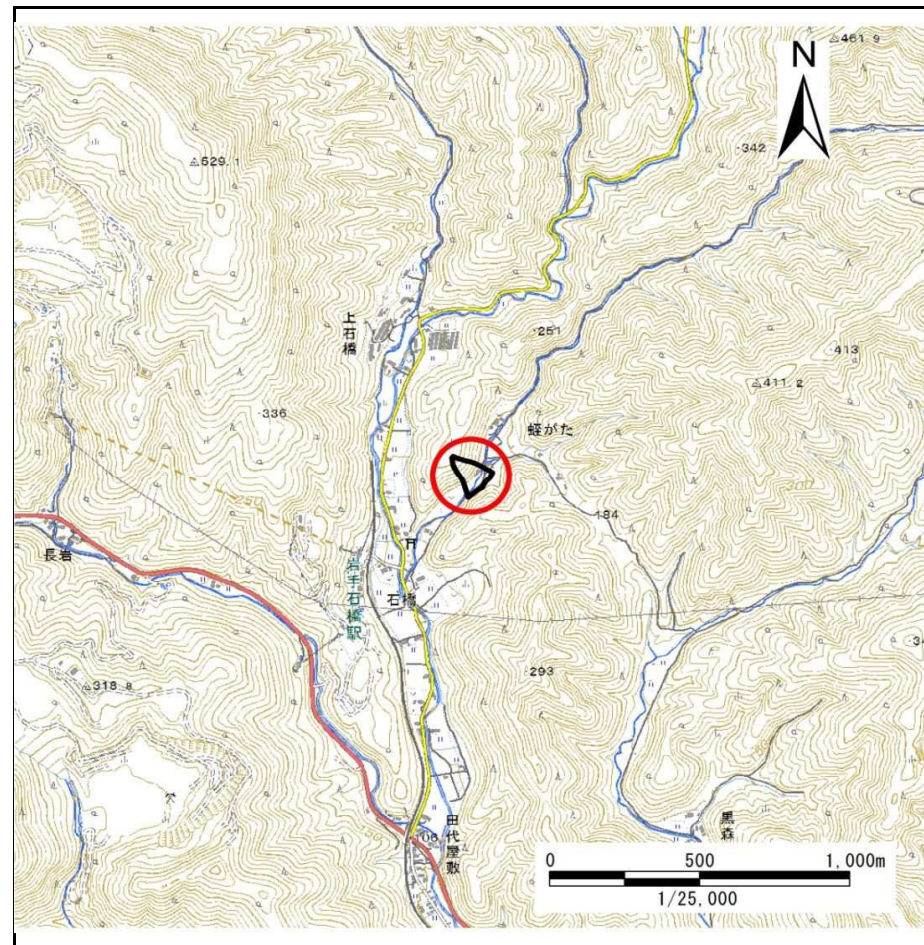
土砂災害防止に関する基礎調査(急傾斜地の崩壊)

表紙 概況、位置図

自然現象の種類	急傾斜地の崩壊
箇所番号	158B1008
箇所名	蛭湯-1
所在地	大船渡市日頃市町字蛭湯
調査機関	沿岸広域振興局土木部大船渡土木センター



位置図(S=1:200,000)



概況図(S=1:25,000)

国土地理院の電子地形図200000『一関』及び電子地形図25000『盛』を掲載

急傾斜地の崩壊区域調査

様式3-1 危害のおそれのある土地、著しい危害のおそれのある土地の設定図

調査年度

平成28年度

急傾斜地の位置	箇所番号	158B1008	箇所名	蛭湯-1	所在地	大船渡市日頃市町字蛭湯
---------	------	----------	-----	------	-----	-------------



凡例	
■ 上端	— 横断測線
▲ 下端	□ 危害のおそれのある土地の区域
	□ 著しい危害のおそれのある土地の区域
	□ 土石等の移動による力が100kN/m ² を超える範囲
	□ 土石等の堆積高さが3mを超える範囲

急傾斜地の崩壊区域調書

様式3-2 建築物に作用すると想定される衝撃に関する事項(1/1)

調査年度

平成28年度

急傾斜地の位置		箇所番号			箇所名				所在地							
		158B1008			蛭瀧-1				大船渡市日頃市町字蛭瀧							
横断 測線 番号	急傾斜地の下端に隣接する土地								急傾斜地内							
	土石等の移動の高さと力の大きさ				土石等の堆積高さと力の大きさ				土石等の移動の高さと力の大きさ				土石等の堆積高さと力の大きさ			
	区分	高さ (m)	下端からの距離 (m)	力の大きさ (kN/m ²)	区分	下端からの水平 距離(m)	高さ (m)	力の大きさ (kN/m ²)	区分	高さ (m)	上端からの比高 (m)	力の大きさ (kN/m ²)	区分	上端からの比高 (m)	高さ (m)	力の大きさ (kN/m ²)
1	100kN/m ² を超える	1.00	0.00 ~ 3.77	161.25	3mを超える	0.00 ~ 2.27	4.06	21.72	100kN/m ² を超える	1.00	10.53 ~ 50.00	161.25	3mを超える	25.00 ~ 50.00	4.06	21.72
	それ以外	1.00	3.77 ~ 11.55	100.00	それ以外	2.27 ~ 11.55	3.00	16.05	それ以外	1.00	5.00 ~ 10.53	100.00	それ以外	5.00 ~ 25.00	3.00	16.05
2	100kN/m ² を超える	1.00	0.00 ~ 3.84	162.51	3mを超える	0.00 ~ 2.27	4.06	21.73	100kN/m ² を超える	1.00	10.53 ~ 62.36	162.51	3mを超える	25.00 ~ 62.36	4.06	21.73
	それ以外	1.00	3.84 ~ 11.62	100.00	それ以外	2.27 ~ 11.62	3.00	16.05	それ以外	1.00	5.00 ~ 10.53	100.00	それ以外	5.00 ~ 25.00	3.00	16.05
3	100kN/m ² を超える	1.00	0.00 ~ 3.77	161.28	3mを超える	0.00 ~ 2.22	4.02	21.52	100kN/m ² を超える	1.00	10.53 ~ 66.29	161.28	3mを超える	25.00 ~ 66.29	4.02	21.52
	それ以外	1.00	3.77 ~ 11.56	100.00	それ以外	2.22 ~ 11.56	3.00	16.05	それ以外	1.00	5.00 ~ 10.53	100.00	それ以外	5.00 ~ 25.00	3.00	16.05
4	100kN/m ² を超える	1.00	0.00 ~ 3.91	163.77	3mを超える	0.00 ~ 2.32	4.10	21.93	100kN/m ² を超える	1.00	10.55 ~ 65.86	163.77	3mを超える	25.00 ~ 65.86	4.10	21.93
	それ以外	1.00	3.91 ~ 11.69	100.00	それ以外	2.32 ~ 11.69	3.00	16.05	それ以外	1.00	5.00 ~ 10.55	100.00	それ以外	5.00 ~ 25.00	3.00	16.05
5	100kN/m ² を超える	1.00	0.00 ~ 3.84	162.57	3mを超える	0.00 ~ 2.27	4.06	21.73	100kN/m ² を超える	1.00	10.53 ~ 64.00	162.57	3mを超える	25.00 ~ 64.00	4.06	21.73
	それ以外	1.00	3.84 ~ 11.63	100.00	それ以外	2.27 ~ 11.63	3.00	16.05	それ以外	1.00	5.00 ~ 10.53	100.00	それ以外	5.00 ~ 25.00	3.00	16.05
	100kN/m ² を超える		~		3mを超える	~			100kN/m ² を超える		~		3mを超える	~		
	それ以外		~		それ以外	~			それ以外		~		それ以外	~		
	100kN/m ² を超える		~		3mを超える	~			100kN/m ² を超える		~		3mを超える	~		
	それ以外		~		それ以外	~			それ以外		~		それ以外	~		
	100kN/m ² を超える		~		3mを超える	~			100kN/m ² を超える		~		3mを超える	~		
	それ以外		~		それ以外	~			それ以外		~		それ以外	~		
	100kN/m ² を超える		~		3mを超える	~			100kN/m ² を超える		~		3mを超える	~		
	それ以外		~		それ以外	~			それ以外		~		それ以外	~		
	100kN/m ² を超える		~		3mを超える	~			100kN/m ² を超える		~		3mを超える	~		
	それ以外		~		それ以外	~			それ以外		~		それ以外	~		
	100kN/m ² を超える		~		3mを超える	~			100kN/m ² を超える		~		3mを超える	~		
	それ以外		~		それ以外	~			それ以外		~		それ以外	~		