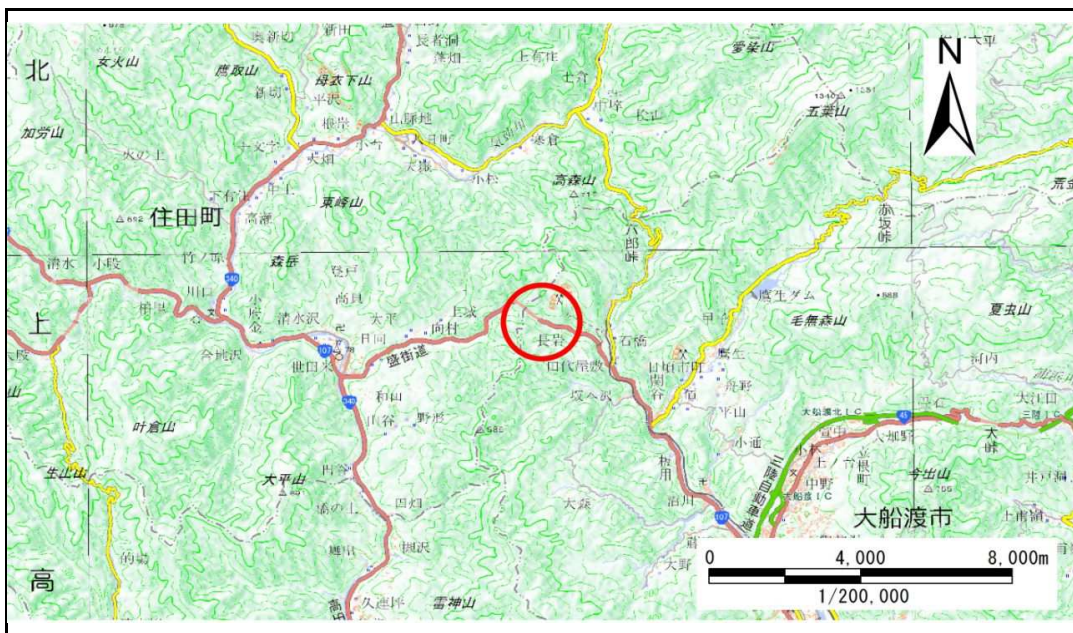


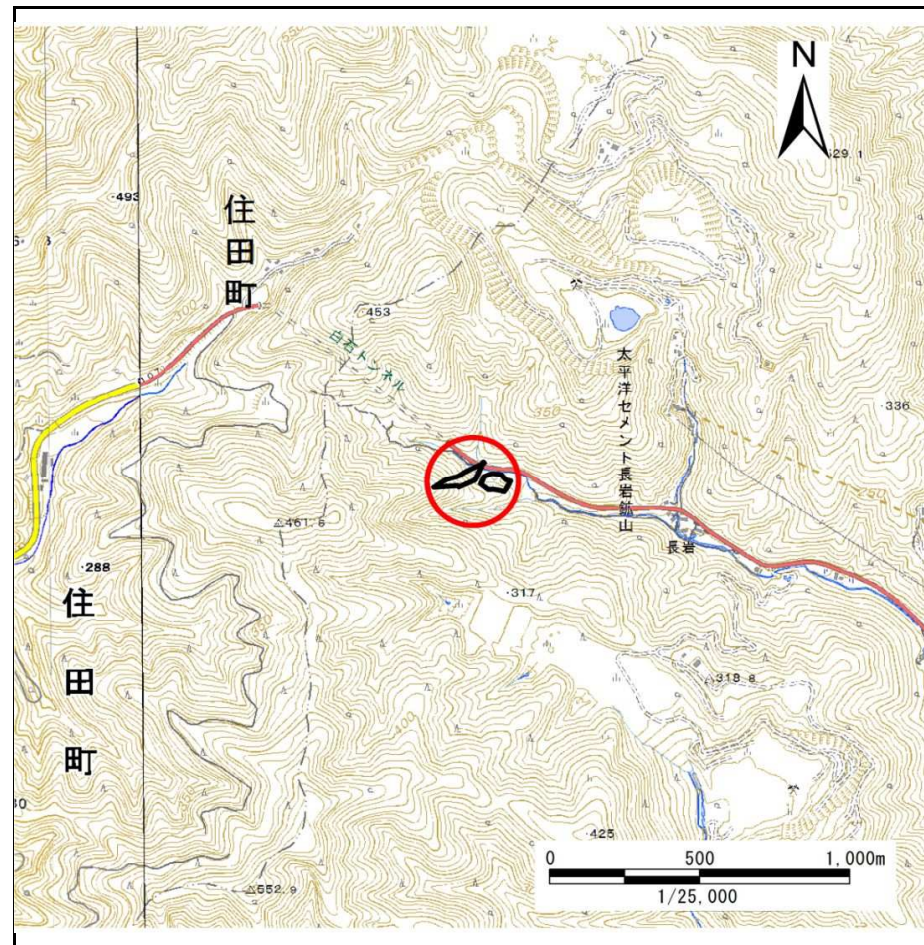
土砂災害防止に関する基礎調査(急傾斜地の崩壊)

表紙 概況、位置図

自然現象の種類	急傾斜地の崩壊
箇所番号	158B1006
箇所名	長岩-1
所在地	大船渡市日頃市町字長岩
調査機関	沿岸広域振興局土木部大船渡土木センター



位置図(S=1:200,000)



概況図(S=1:25,000)

国土地理院の電子地形図200000『一関』及び電子地形図25000『盛』を掲載

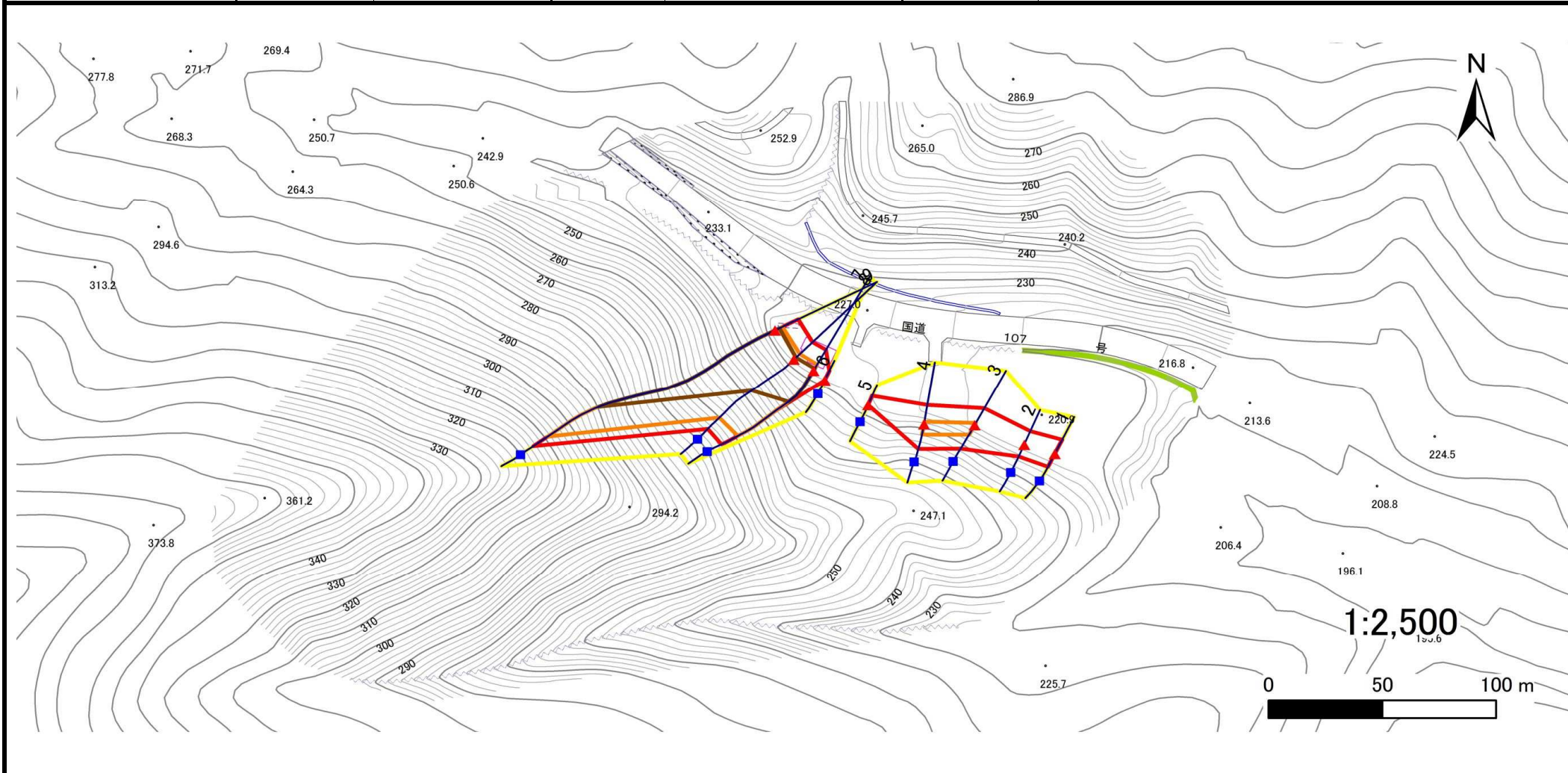
急傾斜地の崩壊区域調査

様式3-1 危害のおそれのある土地、著しい危害のおそれのある土地の設定図

調査年度

平成28年度

急傾斜地の位置 箇所番号 158B1006 箇所名 長岩-1 所在地 大船渡市日頃市町字長岩



凡例

■ 上端
▲ 下端

— 横断測線

▭ 危害のおそれのある土地の区域
▭ 著しい危害のおそれのある土地の区域

▭ 土石等の移動による力が100kN/m²を超える範囲
▭ 土石等の堆積高が3mを超える範囲

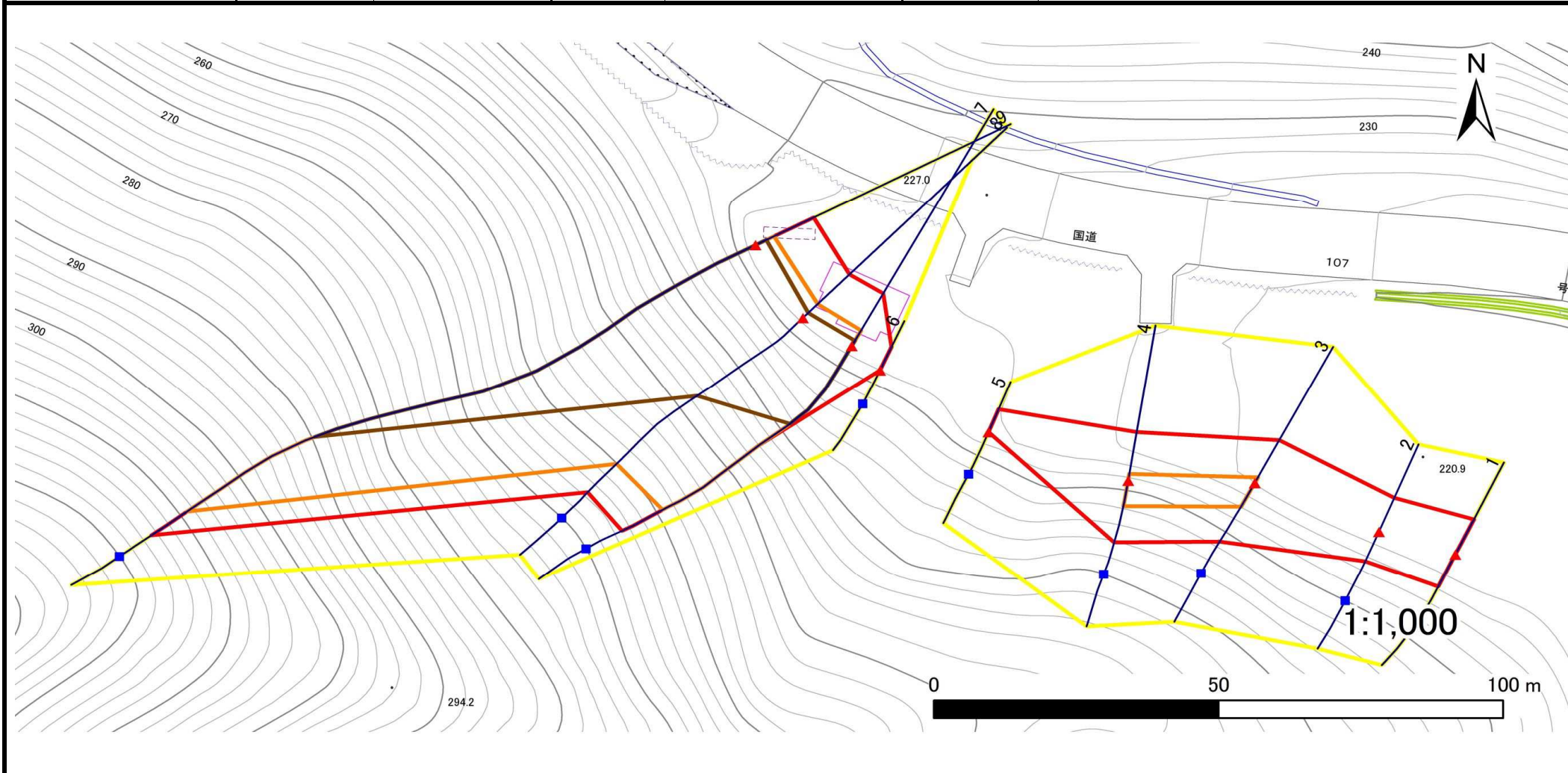
急傾斜地の崩壊区域調査

様式3-1 危害のおそれのある土地、著しい危害のおそれのある土地の設定図

調査年度

平成28年度

急傾斜地の位置 箇所番号 158B1006 箇所名 長岩-1 所在地 大船渡市日頃市町字長岩



凡例	■ 上端	— 横断測線	▭ 危害のおそれのある土地の区域	▭ 土石等の移動による力が 100kN/m^2 を超える範囲
	▲ 下端		▭ 著しい危害のおそれのある土地の区域	▭ 土石等の堆積高が3mを超える範囲

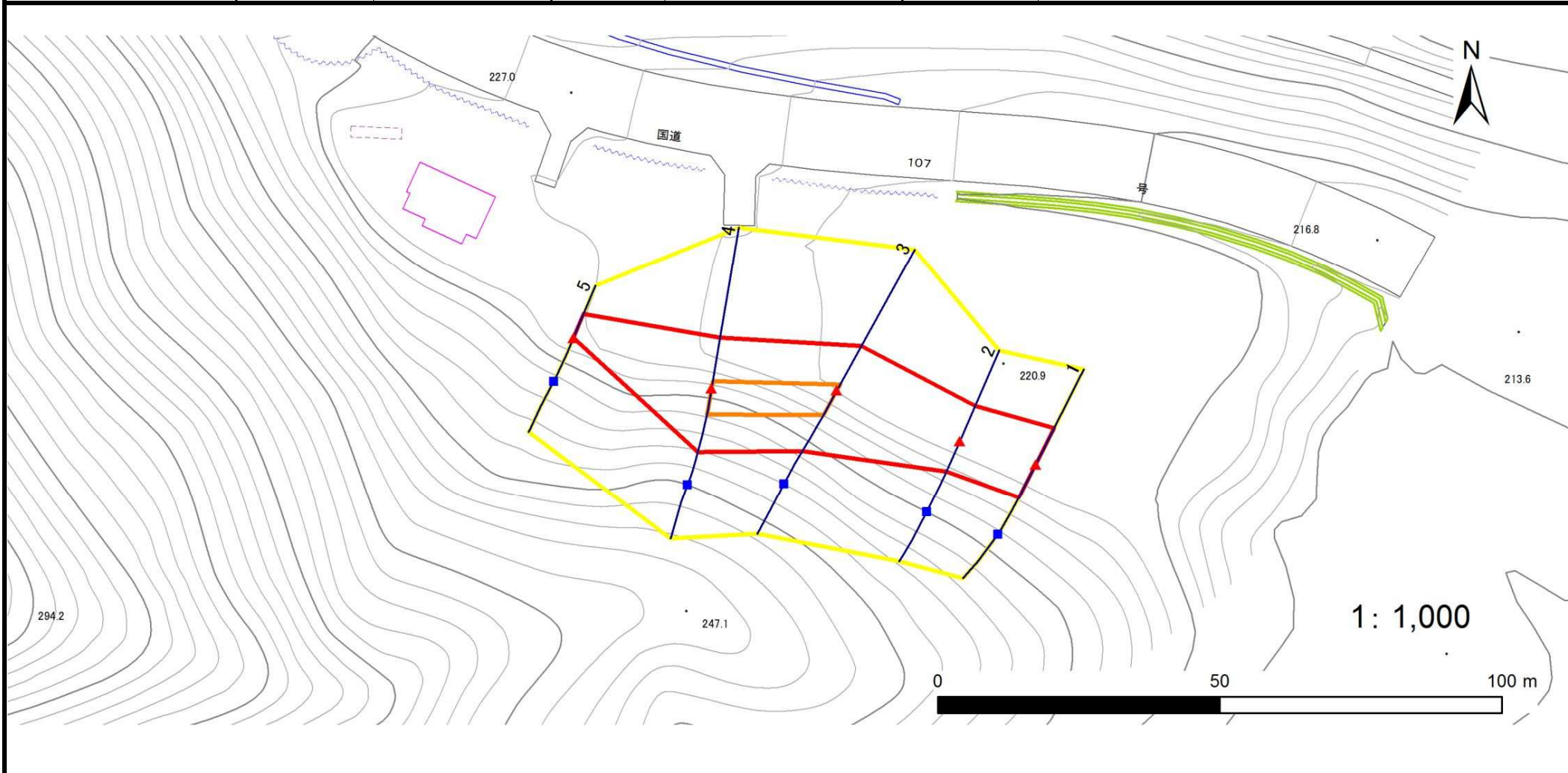
急傾斜地の崩壊区域調書

様式3-1 危害のおそれのある土地、著しい危害のおそれのある土地の設定図

調査年度

平成28年度

急傾斜地の位置 箇所番号 158B1006 箇所名 長岩-1 所在地 大船渡市日頃市町字長岩



1: 1,000

凡例	■ 上端	— 横断測線	▭ 危害のおそれのある土地の区域	▭ 土石等の移動による力が100kN/m ² を超える範囲
	▲ 下端		▭ 著しい危害のおそれのある土地の区域	▭ 土石等の堆積高が3mを超える範囲

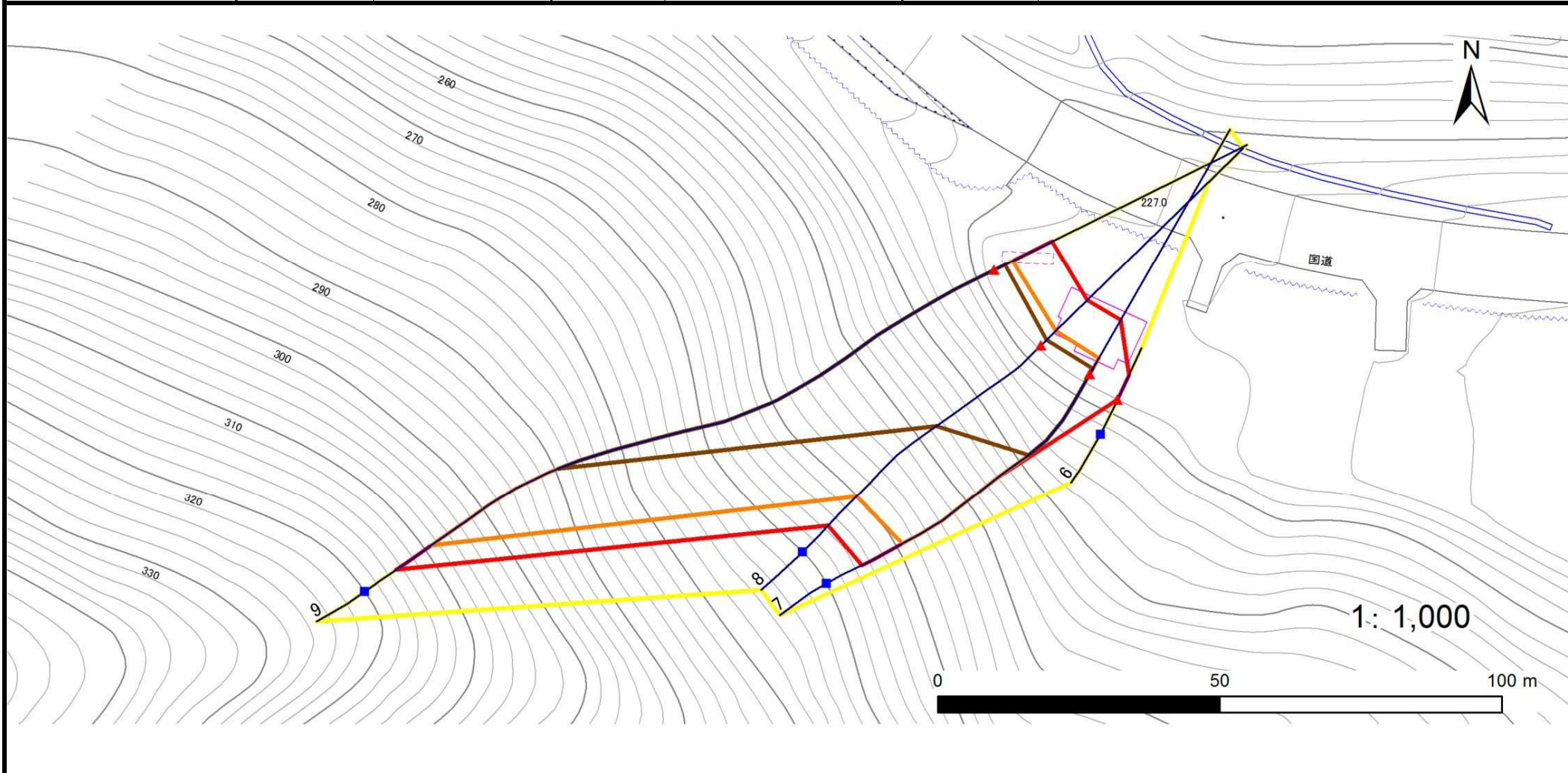
急傾斜地の崩壊区域調査

様式3-1 危害のおそれのある土地、著しい危害のおそれのある土地の設定図

調査年度

平成28年度

急傾斜地の位置 箇所番号 158B1006 箇所名 長岩-1 所在地 大船渡市日頃市町字長岩



凡例

■ 上端
▲ 下端

— 横断測線

— 危害のおそれのある土地の区域
— 著しい危害のおそれのある土地の区域

— 土石等の移動による力が 100kN/m^2 を超える範囲
— 土石等の堆積高が 3m を超える範囲

急傾斜地の崩壊区域調書

様式3-2 建築物に作用すると想定される衝撃に関する事項(1/1)

調査年度

平成28年度

急傾斜地の位置		箇所番号			箇所名				所在地							
		158B1006			長岩-1				大船渡市日頃市町字長岩							
横断 測線 番号	急傾斜地の下端に隣接する土地								急傾斜地内							
	土石等の移動の高さと力の大きさ				土石等の堆積高さと力の大きさ				土石等の移動の高さと力の大きさ				土石等の堆積高さと力の大きさ			
	区分	高さ (m)	下端からの距離 (m)	力の大きさ (kN/m ²)	区分	下端からの水平 距離(m)	高さ (m)	力の大きさ (kN/m ²)	区分	高さ (m)	上端からの比高 (m)	力の大きさ (kN/m ²)	区分	上端からの比高 (m)	高さ (m)	力の大きさ (kN/m ²)
1	100kN/m ² を超える	—	— ~ —	—	3mを超える	— ~ —	—	—	100kN/m ² を超える	—	— ~ —	—	3mを超える	— ~ —	—	—
	それ以外	1.00	0.00 ~ 7.21	91.77	それ以外	0.00 ~ 0.00	1.67	8.92	それ以外	1.00	5.00 ~ 9.43	91.77	それ以外	5.00 ~ 9.43	1.67	8.92
2	100kN/m ² を超える	—	— ~ —	—	3mを超える	— ~ —	—	—	100kN/m ² を超える	—	— ~ —	—	3mを超える	— ~ —	—	—
	それ以外	1.00	0.00 ~ 6.76	85.50	それ以外	0.00 ~ 0.00	1.62	8.67	それ以外	1.00	5.00 ~ 8.72	85.50	それ以外	5.00 ~ 8.72	1.62	8.67
3	100kN/m ² を超える	1.00	0.00 ~ 1.16	117.53	3mを超える	— ~ —	—	—	100kN/m ² を超える	1.00	10.55 ~ 14.26	117.53	3mを超える	— ~ —	—	—
	それ以外	1.00	1.16 ~ 8.95	100.00	それ以外	0.00 ~ 8.95	2.16	11.54	それ以外	1.00	5.00 ~ 10.55	100.00	それ以外	5.00 ~ 14.26	2.16	11.54
4	100kN/m ² を超える	1.00	0.00 ~ 1.24	118.74	3mを超える	— ~ —	—	—	100kN/m ² を超える	1.00	10.57 ~ 14.43	118.74	3mを超える	— ~ —	—	—
	それ以外	1.00	1.24 ~ 9.02	100.00	それ以外	0.00 ~ 9.02	2.24	11.96	それ以外	1.00	5.00 ~ 10.57	100.00	それ以外	5.00 ~ 14.43	2.24	11.96
5	100kN/m ² を超える	—	— ~ —	—	3mを超える	— ~ —	—	—	100kN/m ² を超える	—	— ~ —	—	3mを超える	— ~ —	—	—
	それ以外	1.00	0.00 ~ 4.57	57.01	それ以外	0.00 ~ 0.00	1.58	8.46	それ以外	1.00	5.00 ~ 5.00	57.01	それ以外	5.00 ~ 5.00	1.58	8.46
6	100kN/m ² を超える	—	— ~ —	—	3mを超える	— ~ —	—	—	100kN/m ² を超える	—	— ~ —	—	3mを超える	— ~ —	—	—
	それ以外	1.00	0.00 ~ 4.78	59.51	それ以外	0.00 ~ 4.78	1.73	9.25	それ以外	1.00	5.00 ~ 5.00	59.51	それ以外	5.00 ~ 5.00	1.73	9.25
7	100kN/m ² を超える	1.00	0.00 ~ 3.29	152.75	3mを超える	0.00 ~ 1.12	3.52	18.82	100kN/m ² を超える	1.00	10.70 ~ 42.75	152.75	3mを超える	30.00 ~ 42.75	3.52	18.82
	それ以外	1.00	3.29 ~ 11.08	100.00	それ以外	1.12 ~ 11.08	3.00	16.05	それ以外	1.00	5.00 ~ 10.70	100.00	それ以外	5.00 ~ 30.00	3.00	16.05
8	100kN/m ² を超える	1.00	0.00 ~ 3.61	158.46	3mを超える	0.00 ~ 1.32	3.64	19.48	100kN/m ² を超える	1.00	10.53 ~ 42.94	158.46	3mを超える	25.00 ~ 42.94	3.64	19.48
	それ以外	1.00	3.61 ~ 11.40	100.00	それ以外	1.32 ~ 11.40	3.00	16.05	それ以外	1.00	5.00 ~ 10.53	100.00	それ以外	5.00 ~ 25.00	3.00	16.05
9	100kN/m ² を超える	1.00	0.00 ~ 3.64	158.86	3mを超える	0.00 ~ 2.13	3.95	21.16	100kN/m ² を超える	1.00	10.58 ~ 92.94	158.86	3mを超える	30.00 ~ 92.94	3.95	21.16
	それ以外	1.00	3.64 ~ 11.42	100.00	それ以外	2.13 ~ 11.42	3.00	16.05	それ以外	1.00	5.00 ~ 10.58	100.00	それ以外	5.00 ~ 30.00	3.00	16.05
	100kN/m ² を超える		~		3mを超える	~			100kN/m ² を超える		~		3mを超える	~		
	それ以外		~		それ以外	~			それ以外		~		それ以外	~		
	100kN/m ² を超える		~		3mを超える	~			100kN/m ² を超える		~		3mを超える	~		
	それ以外		~		それ以外	~			それ以外		~		それ以外	~		
	100kN/m ² を超える		~		3mを超える	~			100kN/m ² を超える		~		3mを超える	~		
	それ以外		~		それ以外	~			それ以外		~		それ以外	~		
	100kN/m ² を超える		~		3mを超える	~			100kN/m ² を超える		~		3mを超える	~		
	それ以外		~		それ以外	~			それ以外		~		それ以外	~		