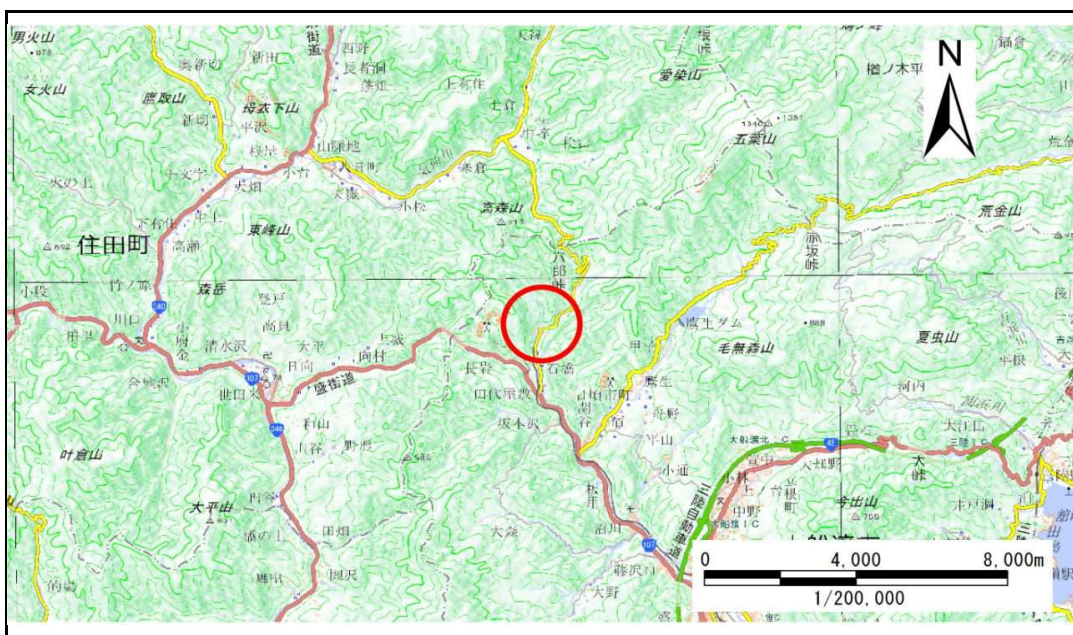


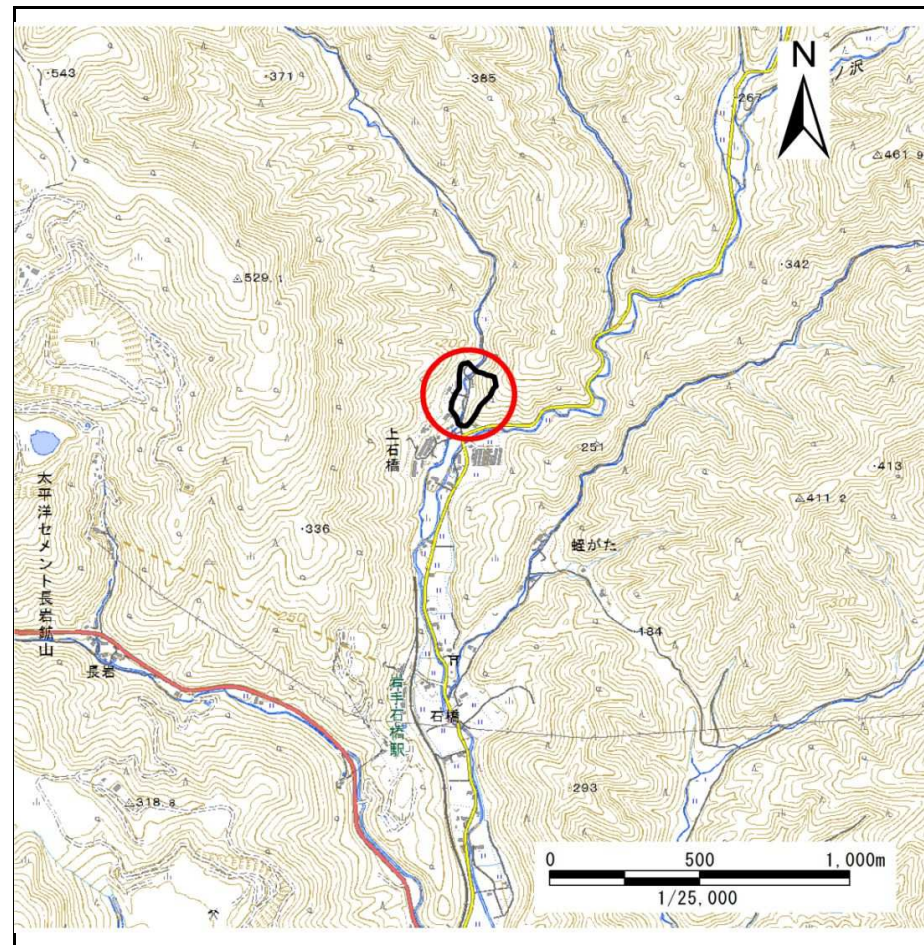
# 土砂災害防止に関する基礎調査(急傾斜地の崩壊)

表紙 概況、位置図

自然現象の種類	急傾斜地の崩壊
箇所番号	158B1001
箇所名	上石橋
所在地	大船渡市日頃市町字石橋
調査機関	沿岸広域振興局土木部大船渡土木センター



位置図(S=1:200,000)



概況図(S=1:25,000)

国土地理院の電子地形図200000『一関』及び電子地形図25000『盛』を掲載

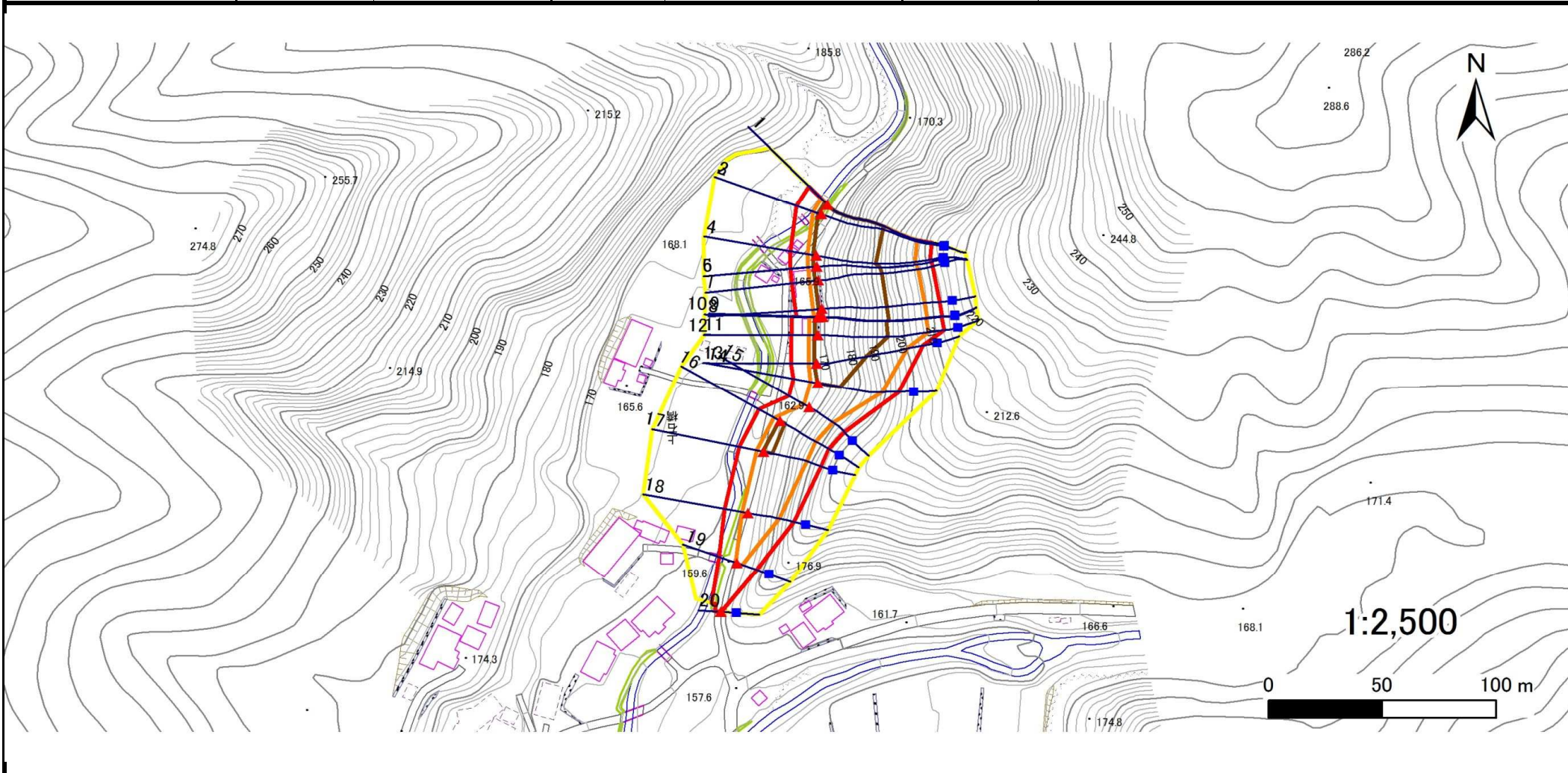
# 急傾斜地の崩壊区域調査

様式3-1 危害のおそれのある土地、著しい危害のおそれのある土地の設定図

調査年度

平成28年度

急傾斜地の位置 箇所番号 158B1001 箇所名 上石橋 所在地 大船渡市日頃市町字石橋



凡例

- 上端
- 横断測線
- 危害のおそれのある土地の区域
- 土石等の移動による力が $100\text{kN/m}^2$ を超える範囲
- ▲ 下端
- 著しい危害のおそれのある土地の区域
- 土石等の堆積高が3mを超える範囲

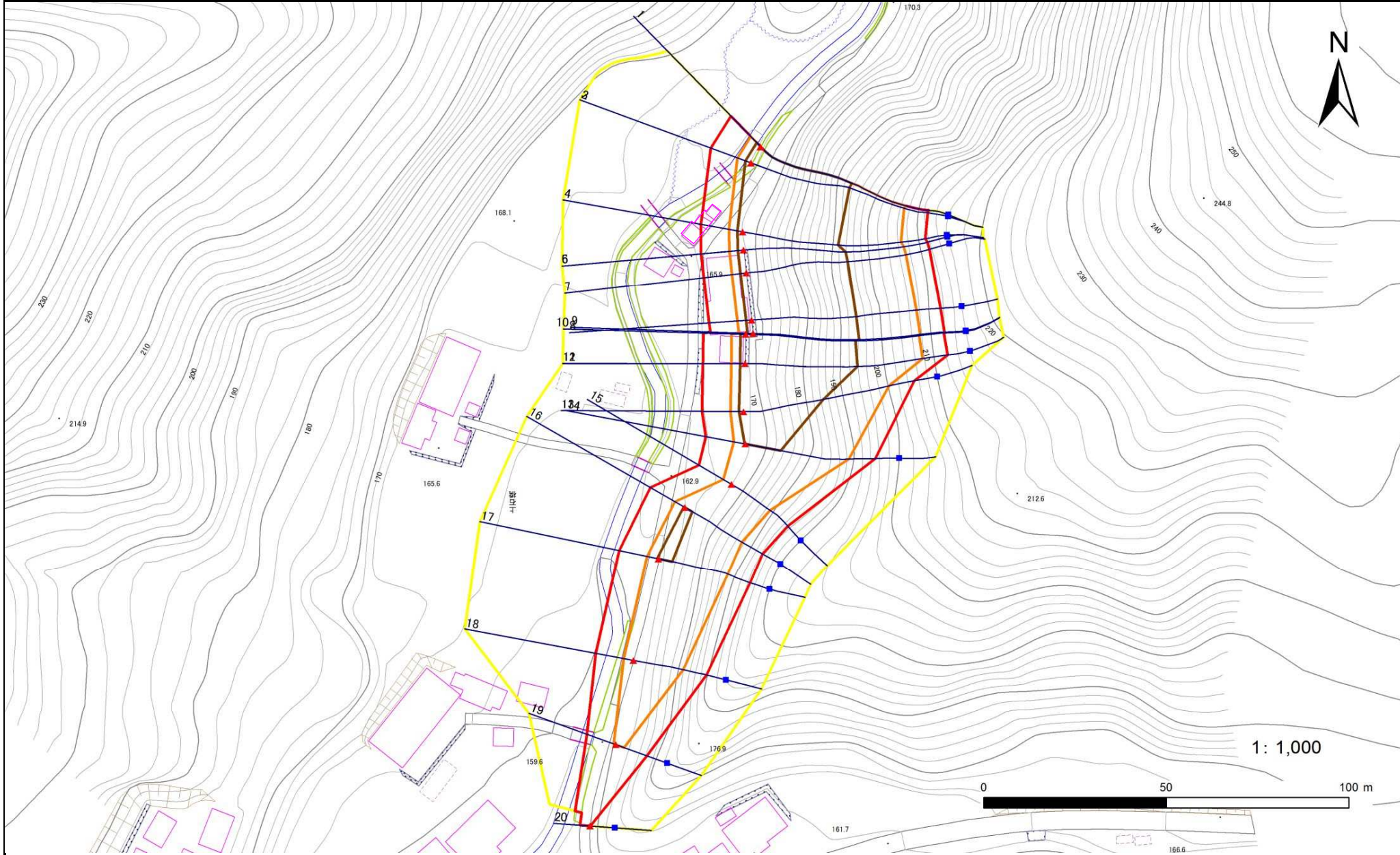
# 急傾斜地の崩壊区域調査

様式3-1 危害のおそれのある土地、著しい危害のおそれのある土地の設定図

調査年度

平成28年度

急傾斜地の位置 箇所番号 158B1001 箇所名 上石橋 所在地 大船渡市日頃市町字石橋



凡例

- 上端
- ▲ 下端
- 横断測線
- 危害のおそれのある土地の区域
- 著しい危害のおそれのある土地の区域
- 土石等の移動による力が100kN/m<sup>2</sup>を超える範囲
- 土石等の堆積高さが3mを超える範囲

# 急傾斜地の崩壊区域調書

様式3-2 建築物に作用すると想定される衝撃に関する事項(1/1)

調査年度

平成28年度

急傾斜地の位置		箇所番号			箇所名				所在地							
		158B1001			上石橋				大船渡市日頃市町字石橋							
横断 測線 番号	急傾斜地の下端に隣接する土地								急傾斜地内							
	土石等の移動の高さと力の大きさ				土石等の堆積高さとの大きさ				土石等の移動の高さと力の大きさ				土石等の堆積高さとの大きさ			
	区分	高さ (m)	下端からの距離 (m)	力の大きさ (kN/m <sup>2</sup> )	区分	下端からの水平 距離(m)	高さ (m)	力の大きさ (kN/m <sup>2</sup> )	区分	高さ (m)	上端からの比高 (m)	力の大きさ (kN/m <sup>2</sup> )	区分	上端からの比高 (m)	高さ (m)	力の大きさ (kN/m <sup>2</sup> )
1	100kN/m <sup>2</sup> を超える	1.00	0.00 ~ 3.97	164.93	3mを超える	0.00 ~ 1.65	3.89	20.79	100kN/m <sup>2</sup> を超える	1.00	10.86 ~ 49.25	164.93	3mを超える	25.00 ~ 49.25	3.89	20.79
	それ以外	1.00	3.97 ~ 11.76	100.00	それ以外	1.65 ~ 11.76	3.00	16.05	それ以外	1.00	5.00 ~ 10.86	100.00	それ以外	5.00 ~ 25.00	3.00	16.05
2	100kN/m <sup>2</sup> を超える	1.00	0.00 ~ 3.97	164.97	3mを超える	0.00 ~ 1.64	3.87	20.73	100kN/m <sup>2</sup> を超える	1.00	10.83 ~ 49.69	164.97	3mを超える	25.00 ~ 49.69	3.87	20.73
	それ以外	1.00	3.97 ~ 11.76	100.00	それ以外	1.64 ~ 11.76	3.00	16.05	それ以外	1.00	5.00 ~ 10.83	100.00	それ以外	5.00 ~ 25.00	3.00	16.05
3	100kN/m <sup>2</sup> を超える	1.00	0.00 ~ 3.97	164.97	3mを超える	0.00 ~ 1.64	3.87	20.73	100kN/m <sup>2</sup> を超える	1.00	10.83 ~ 49.69	164.97	3mを超える	25.00 ~ 49.69	3.87	20.73
	それ以外	1.00	3.97 ~ 11.76	100.00	それ以外	1.64 ~ 11.76	3.00	16.05	それ以外	1.00	5.00 ~ 10.83	100.00	それ以外	5.00 ~ 25.00	3.00	16.05
4	100kN/m <sup>2</sup> を超える	1.00	0.00 ~ 3.88	163.22	3mを超える	0.00 ~ 1.52	3.78	20.22	100kN/m <sup>2</sup> を超える	1.00	10.62 ~ 46.96	163.22	3mを超える	25.00 ~ 46.96	3.78	20.22
	それ以外	1.00	3.88 ~ 11.66	100.00	それ以外	1.52 ~ 11.66	3.00	16.05	それ以外	1.00	5.00 ~ 10.62	100.00	それ以外	5.00 ~ 25.00	3.00	16.05
5	100kN/m <sup>2</sup> を超える	1.00	0.00 ~ 3.98	164.99	3mを超える	0.00 ~ 1.64	3.87	20.74	100kN/m <sup>2</sup> を超える	1.00	10.83 ~ 49.71	164.99	3mを超える	25.00 ~ 49.71	3.87	20.74
	それ以外	1.00	3.98 ~ 11.76	100.00	それ以外	1.64 ~ 11.76	3.00	16.05	それ以外	1.00	5.00 ~ 10.83	100.00	それ以外	5.00 ~ 25.00	3.00	16.05
6	100kN/m <sup>2</sup> を超える	1.00	0.00 ~ 3.98	164.99	3mを超える	0.00 ~ 1.64	3.87	20.74	100kN/m <sup>2</sup> を超える	1.00	10.83 ~ 49.71	164.99	3mを超える	25.00 ~ 49.71	3.87	20.74
	それ以外	1.00	3.98 ~ 11.76	100.00	それ以外	1.64 ~ 11.76	3.00	16.05	それ以外	1.00	5.00 ~ 10.83	100.00	それ以外	5.00 ~ 25.00	3.00	16.05
7	100kN/m <sup>2</sup> を超える	1.00	0.00 ~ 3.97	164.96	3mを超える	0.00 ~ 1.64	3.87	20.71	100kN/m <sup>2</sup> を超える	1.00	10.82 ~ 49.71	164.96	3mを超える	25.00 ~ 49.71	3.87	20.71
	それ以外	1.00	3.97 ~ 11.76	100.00	それ以外	1.64 ~ 11.76	3.00	16.05	それ以外	1.00	5.00 ~ 10.82	100.00	それ以外	5.00 ~ 25.00	3.00	16.05
8	100kN/m <sup>2</sup> を超える	1.00	0.00 ~ 3.96	164.63	3mを超える	0.00 ~ 1.59	3.83	20.51	100kN/m <sup>2</sup> を超える	1.00	10.73 ~ 49.71	164.63	3mを超える	25.00 ~ 49.71	3.83	20.51
	それ以外	1.00	3.96 ~ 11.74	100.00	それ以外	1.59 ~ 11.74	3.00	16.05	それ以外	1.00	5.00 ~ 10.73	100.00	それ以外	5.00 ~ 25.00	3.00	16.05
9	100kN/m <sup>2</sup> を超える	1.00	0.00 ~ 3.94	164.40	3mを超える	0.00 ~ 1.56	3.81	20.41	100kN/m <sup>2</sup> を超える	1.00	10.69 ~ 49.71	164.40	3mを超える	25.00 ~ 49.71	3.81	20.41
	それ以外	1.00	3.94 ~ 11.73	100.00	それ以外	1.56 ~ 11.73	3.00	16.05	それ以外	1.00	5.00 ~ 10.69	100.00	それ以外	5.00 ~ 25.00	3.00	16.05
10	100kN/m <sup>2</sup> を超える	1.00	0.00 ~ 3.89	163.40	3mを超える	0.00 ~ 1.49	3.76	20.10	100kN/m <sup>2</sup> を超える	1.00	10.59 ~ 49.71	163.40	3mを超える	25.00 ~ 49.71	3.76	20.10
	それ以外	1.00	3.89 ~ 11.67	100.00	それ以外	1.49 ~ 11.67	3.00	16.05	それ以外	1.00	5.00 ~ 10.59	100.00	それ以外	5.00 ~ 25.00	3.00	16.05
11	100kN/m <sup>2</sup> を超える	1.00	0.00 ~ 3.84	162.53	3mを超える	0.00 ~ 1.44	3.72	19.91	100kN/m <sup>2</sup> を超える	1.00	10.55 ~ 49.71	162.53	3mを超える	25.00 ~ 49.71	3.72	19.91
	それ以外	1.00	3.84 ~ 11.63	100.00	それ以外	1.44 ~ 11.63	3.00	16.05	それ以外	1.00	5.00 ~ 10.55	100.00	それ以外	5.00 ~ 25.00	3.00	16.05
12	100kN/m <sup>2</sup> を超える	1.00	0.00 ~ 3.84	162.53	3mを超える	0.00 ~ 1.44	3.72	19.91	100kN/m <sup>2</sup> を超える	1.00	10.55 ~ 49.71	162.53	3mを超える	25.00 ~ 49.71	3.72	19.91
	それ以外	1.00	3.84 ~ 11.63	100.00	それ以外	1.44 ~ 11.63	3.00	16.05	それ以外	1.00	5.00 ~ 10.55	100.00	それ以外	5.00 ~ 25.00	3.00	16.05
13	100kN/m <sup>2</sup> を超える	1.00	0.00 ~ 3.68	159.71	3mを超える	0.00 ~ 1.39	3.68	19.72	100kN/m <sup>2</sup> を超える	1.00	10.53 ~ 42.32	159.71	3mを超える	25.00 ~ 42.32	3.68	19.72
	それ以外	1.00	3.68 ~ 11.47	100.00	それ以外	1.39 ~ 11.47	3.00	16.05	それ以外	1.00	5.00 ~ 10.53	100.00	それ以外	5.00 ~ 25.00	3.00	16.05
14	100kN/m <sup>2</sup> を超える	1.00	0.00 ~ 3.33	153.52	3mを超える	0.00 ~ 0.28	3.15	16.84	100kN/m <sup>2</sup> を超える	1.00	10.53 ~ 32.47	153.52	3mを超える	25.00 ~ 32.47	3.15	16.84
	それ以外	1.00	3.33 ~ 11.12	100.00	それ以外	0.28 ~ 11.12	3.00	16.05	それ以外	1.00	5.00 ~ 10.53	100.00	それ以外	5.00 ~ 25.00	3.00	16.05
15	100kN/m <sup>2</sup> を超える	1.00	0.00 ~ 2.67	141.98	3mを超える	— ~ —	—	—	100kN/m <sup>2</sup> を超える	1.00	11.13 ~ 22.96	141.98	3mを超える	— ~ —	—	—
	それ以外	1.00	2.67 ~ 10.45	100.00	それ以外	0.00 ~ 10.45	2.93	15.70	それ以外	1.00	5.00 ~ 11.13	100.00	それ以外	5.00 ~ 22.96	2.93	15.70

## 急傾斜地の崩壊区域調書

様式3-2 建築物に作用すると想定される衝撃に関する事項(2/2)

調査年度

平成28年度

急傾斜地の位置		箇所番号			箇所名				所在地		急傾斜地内					
		158B1001			上石橋				大船渡市日頃市町字石橋							
横断 測線 番号	急傾斜地の下端に隣接する土地								急傾斜地内							
	土石等の移動の高さと力の大きさ				土石等の堆積高さとの大きさ				土石等の移動の高さと力の大きさ				土石等の堆積高さとの大きさ			
	区分	高さ (m)	下端からの距離 (m)	力の大きさ (kN/m <sup>2</sup> )	区分	下端からの水平 距離(m)	高さ (m)	力の大きさ (kN/m <sup>2</sup> )	区分	高さ (m)	上端からの比高 (m)	力の大きさ (kN/m <sup>2</sup> )	区分	上端からの比高 (m)	高さ (m)	力の大きさ (kN/m <sup>2</sup> )
16	100kN/m <sup>2</sup> を超える	1.00	0.00 ~ 3.15	150.22	3mを超える	0.00 ~ 0.40	3.23	17.30	100kN/m <sup>2</sup> を超える	1.00	10.85 ~ 27.06	150.22	3mを超える	25.00 ~ 27.06	3.23	17.30
	それ以外	1.00	3.15 ~ 10.93	100.00	それ以外	0.40 ~ 10.93	3.00	16.05	それ以外	1.00	5.00 ~ 10.85	100.00	それ以外	5.00 ~ 25.00	3.00	16.05
17	100kN/m <sup>2</sup> を超える	1.00	0.00 ~ 3.24	151.89	3mを超える	0.00 ~ 0.42	3.25	17.39	100kN/m <sup>2</sup> を超える	1.00	10.91 ~ 28.36	151.89	3mを超える	25.00 ~ 28.36	3.25	17.39
	それ以外	1.00	3.24 ~ 11.03	100.00	それ以外	0.42 ~ 11.03	3.00	16.05	それ以外	1.00	5.00 ~ 10.91	100.00	それ以外	5.00 ~ 25.00	3.00	16.05
18	100kN/m <sup>2</sup> を超える	1.00	0.00 ~ 2.77	143.80	3mを超える	— ~ —	—	—	100kN/m <sup>2</sup> を超える	1.00	10.96 ~ 23.51	143.80	3mを超える	— ~ —	—	—
	それ以外	1.00	2.77 ~ 10.56	100.00	それ以外	0.00 ~ 10.56	2.90	15.51	それ以外	1.00	5.00 ~ 10.96	100.00	それ以外	5.00 ~ 23.51	2.90	15.51
19	100kN/m <sup>2</sup> を超える	1.00	0.00 ~ 0.70	110.39	3mを超える	— ~ —	—	—	100kN/m <sup>2</sup> を超える	1.00	10.69 ~ 12.67	110.39	3mを超える	— ~ —	—	—
	それ以外	1.00	0.70 ~ 8.48	100.00	それ以外	0.00 ~ 8.48	2.28	12.20	それ以外	1.00	5.00 ~ 10.69	100.00	それ以外	5.00 ~ 12.67	2.28	12.20
20	100kN/m <sup>2</sup> を超える	—	— ~ —	—	3mを超える	— ~ —	—	—	100kN/m <sup>2</sup> を超える	—	— ~ —	—	3mを超える	— ~ —	—	—
	それ以外	1.00	0.00 ~ 4.77	59.48	それ以外	0.00 ~ 4.77	1.74	9.32	それ以外	1.00	5.00 ~ 5.00	59.48	それ以外	5.00 ~ 5.00	1.74	9.32
	100kN/m <sup>2</sup> を超える		~		3mを超える	~			100kN/m <sup>2</sup> を超える		~		3mを超える	~		
	それ以外		~		それ以外	~			それ以外		~		それ以外	~		
	100kN/m <sup>2</sup> を超える		~		3mを超える	~			100kN/m <sup>2</sup> を超える		~		3mを超える	~		
	それ以外		~		それ以外	~			それ以外		~		それ以外	~		
	100kN/m <sup>2</sup> を超える		~		3mを超える	~			100kN/m <sup>2</sup> を超える		~		3mを超える	~		
	それ以外		~		それ以外	~			それ以外		~		それ以外	~		
	100kN/m <sup>2</sup> を超える		~		3mを超える	~			100kN/m <sup>2</sup> を超える		~		3mを超える	~		
	それ以外		~		それ以外	~			それ以外		~		それ以外	~		
	100kN/m <sup>2</sup> を超える		~		3mを超える	~			100kN/m <sup>2</sup> を超える		~		3mを超える	~		
	それ以外		~		それ以外	~			それ以外		~		それ以外	~		
	100kN/m <sup>2</sup> を超える		~		3mを超える	~			100kN/m <sup>2</sup> を超える		~		3mを超える	~		
	それ以外		~		それ以外	~			それ以外		~		それ以外	~		