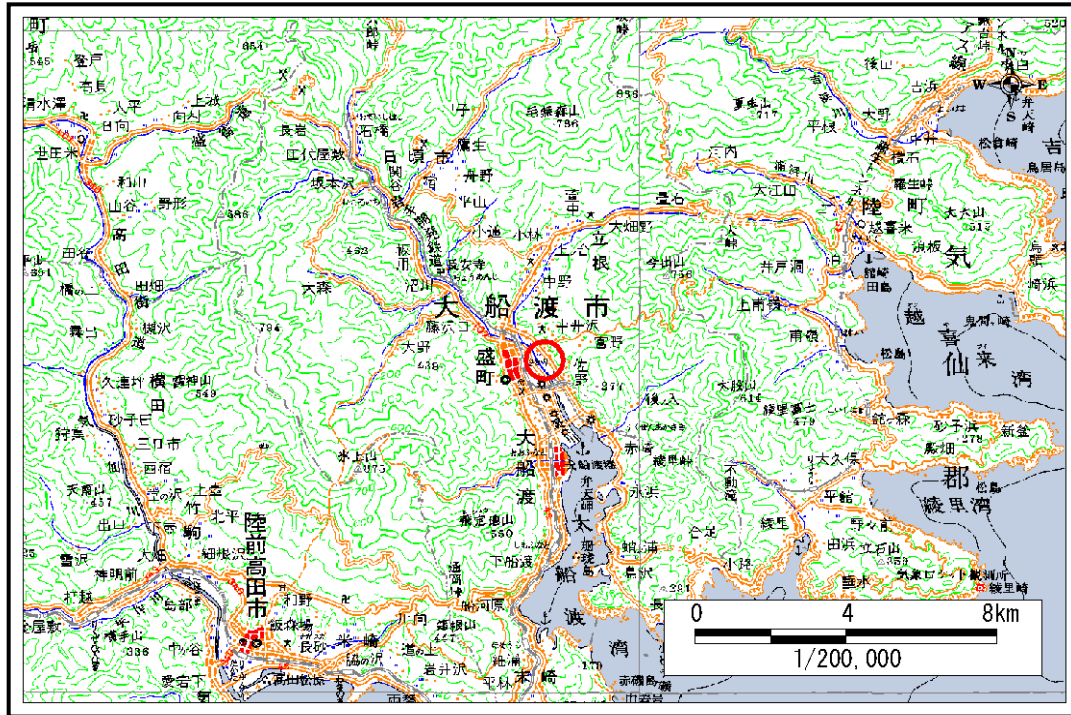


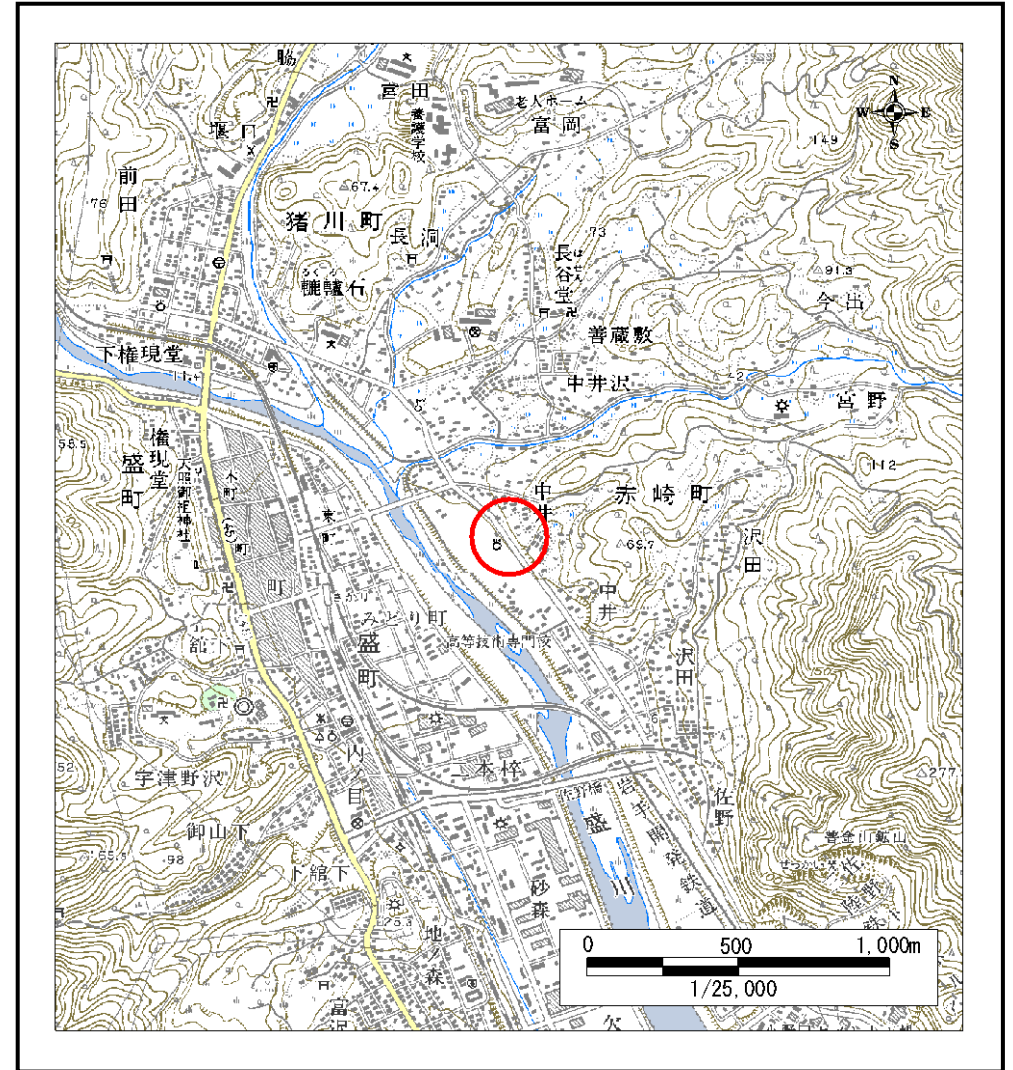
土砂災害防止に関する基礎調査(急傾斜地の崩壊)

表紙 概況、位置図

自然現象の種類	急傾斜地の崩壊
箇所番号	158A1022
箇所名	諏訪前
所在地	大船渡市赤崎町字諏訪前
調査機関	大船渡地方振興局



概況図 (S=1:200,000)



位置図 (S=1:25,000)

岩手県

急傾斜地の崩壊区域調書

様式3-1 危害のおそれのある土地、著しい危害のおそれのある土地の設定図 (1/2)

調査年度

平成16年度

急傾斜地の位置

箇所番号

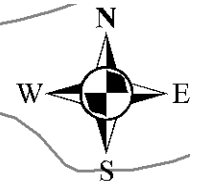
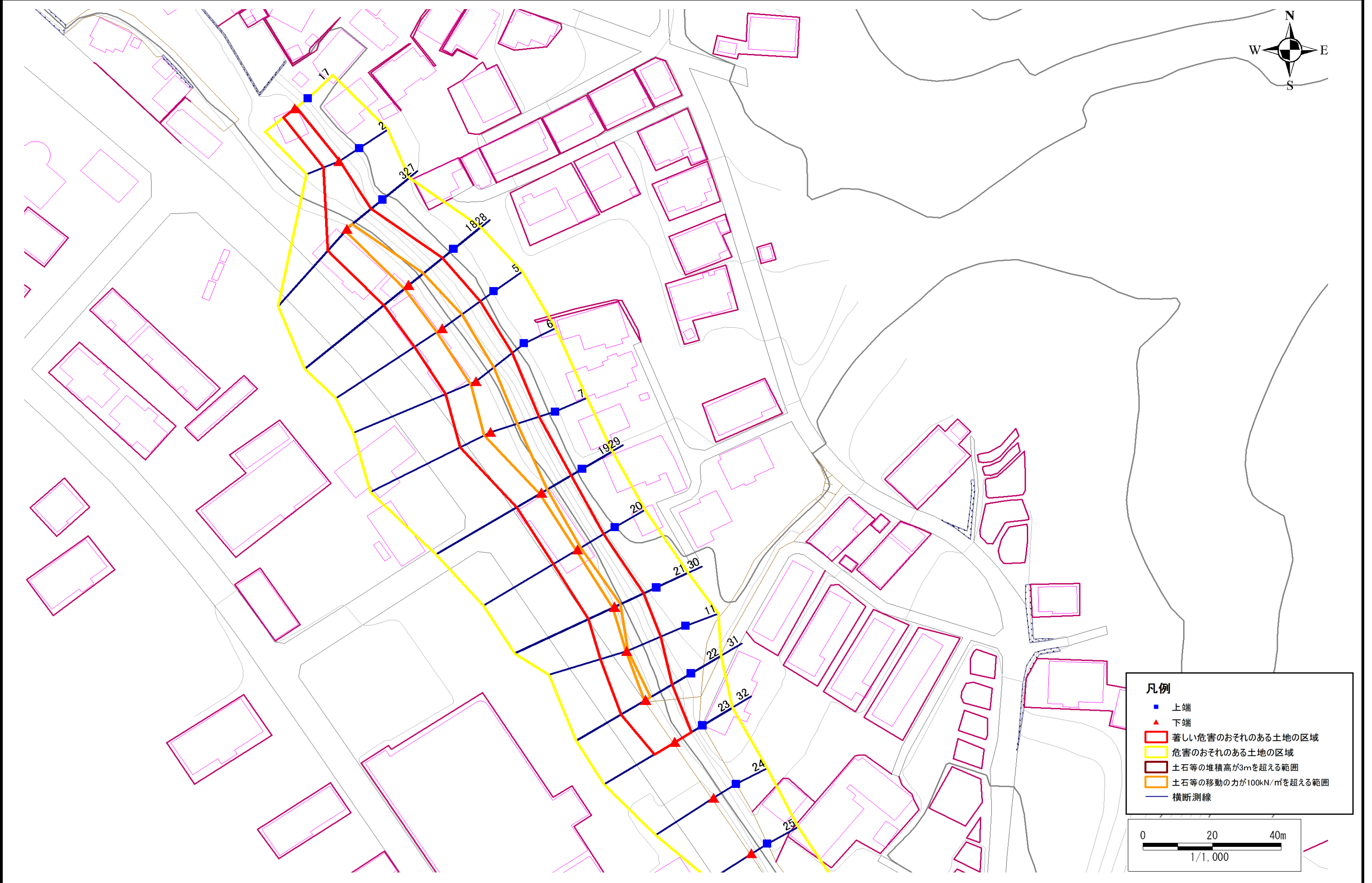
158A1022

箇所名

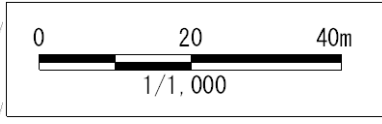
諏訪前

所在地

大船渡市赤崎町字諏訪前



- 凡例**
- 上端
 - ▲ 下端
 - 著しい危害のおそれのある土地の区域
 - 危害のおそれのある土地の区域
 - 土石等の堆積高が3mを超える範囲
 - 土石等の移動の力が100kN/m²を超える範囲
 - 横断測線



急傾斜地の崩壊区域調書

様式3-1 危害のおそれのある土地、著しい危害のおそれのある土地の設定図 (2/2)

調査年度

平成16年度

急傾斜地の位置

箇所番号

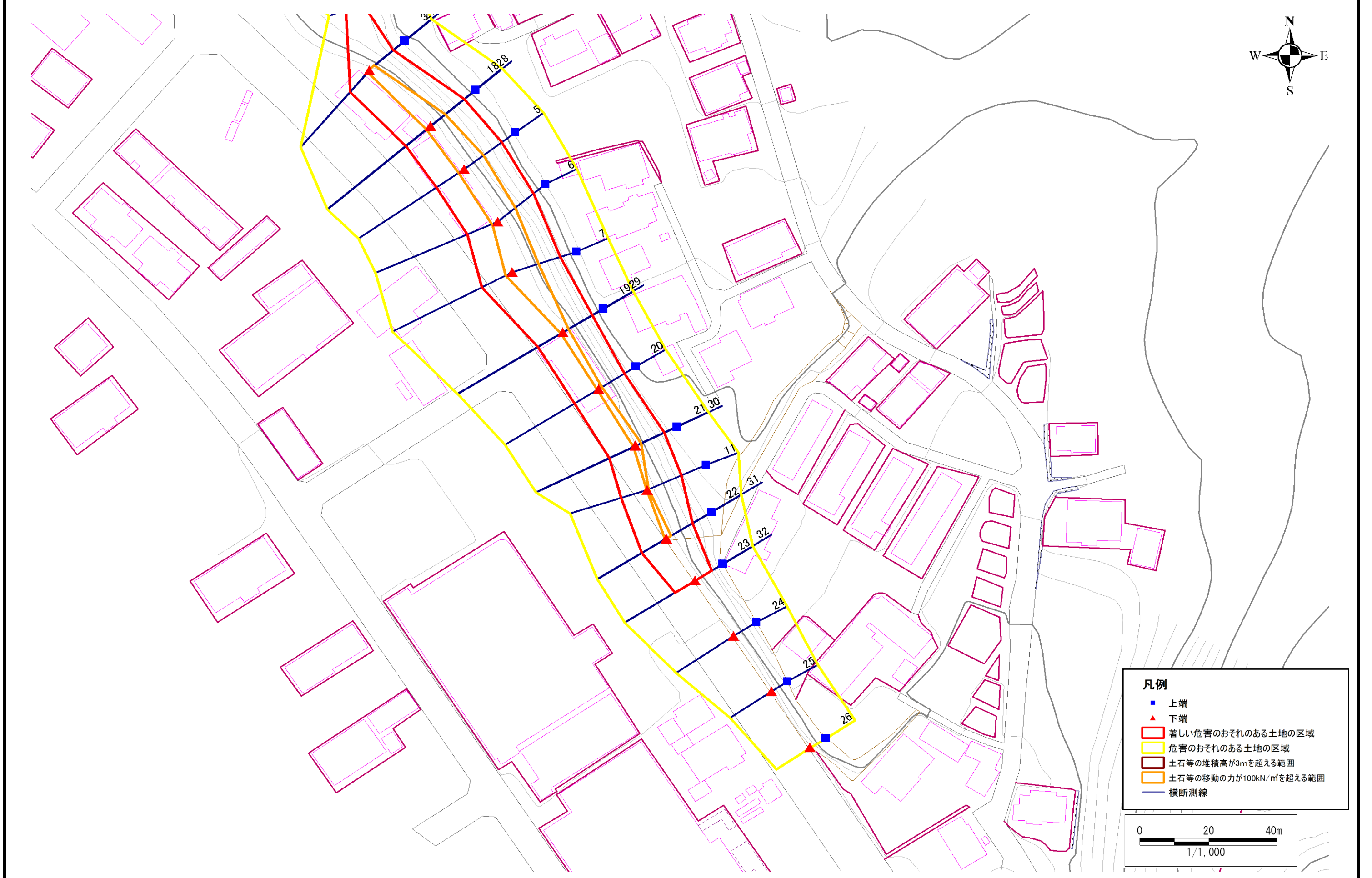
158A1022

箇所名

諏訪前

所在地

大船渡市赤崎町字諏訪前



凡例

- 上端
- ▲ 下端
- 著しい危害のおそれのある土地の区域
- 危害のおそれのある土地の区域
- 土石等の堆積高が3mを超える範囲
- 土石等の移動の力が100kN/m²を超える範囲
- 横断測線

0 20 40m
1/1,000

急傾斜地の崩壊区域調書

様式3-2 建築物に作用すると想定される衝撃に関する事項 (1/2)

調査年度

平成16年度

急傾斜地の位置		箇所番号			箇所名				諏訪前		所在地		大船渡市赤崎町字諏訪前			
横断 測線 番号	急傾斜地の下端に隣接する土地								急傾斜地内							
	土石等の移動の高さと力の大きさ				土石等の堆積高さとの大きさ				土石等の移動の高さと力の大きさ				土石等の堆積高さとの大きさ			
	区分	高さ (m)	下端からの距離 (m)	力の大きさ (kN/m ²)	区分	下端からの水平 距離(m)	高さ (m)	力の大きさ (kN/m ²)	区分	高さ (m)	上端からの比高 (m)	力の大きさ (kN/m ²)	区分	上端からの比高 (m)	高さ (m)	力の大きさ (kN/m ²)
2	100kN/m ² を超える	-	- ~ -	-	3mを超える	- ~ -	-	-	100kN/m ² を超える	-	- ~ -	-	3mを超える	- ~ -	-	-
	それ以外	1.00	0.00 ~ 4.85	60.44	それ以外	0.00 ~ 4.85	1.73	9.24	それ以外	1.00	5.00 ~ 5.10	60.44	それ以外	5.00 ~ 5.10	1.73	9.24
3	100kN/m ² を超える	1.00	0.00 ~ 0.67	109.93	3mを超える	- ~ -	-	-	100kN/m ² を超える	1.00	12.86 ~ 15.20	109.93	3mを超える	- ~ -	-	-
	それ以外	1.00	0.67 ~ 8.45	100.00	それ以外	0.00 ~ 8.45	2.55	13.65	それ以外	1.00	5.00 ~ 12.86	100.00	それ以外	5.00 ~ 15.20	2.55	13.65
5	100kN/m ² を超える	1.00	0.00 ~ 1.83	128.16	3mを超える	- ~ -	-	-	100kN/m ² を超える	1.00	11.59 ~ 18.50	128.16	3mを超える	- ~ -	-	-
	それ以外	1.00	1.83 ~ 9.62	100.00	それ以外	0.00 ~ 9.62	2.64	14.13	それ以外	1.00	5.00 ~ 11.59	100.00	それ以外	5.00 ~ 18.50	2.64	14.13
6	100kN/m ² を超える	1.00	0.00 ~ 1.72	126.42	3mを超える	- ~ -	-	-	100kN/m ² を超える	1.00	12.34 ~ 19.30	126.42	3mを超える	- ~ -	-	-
	それ以外	1.00	1.72 ~ 9.51	100.00	それ以外	0.00 ~ 9.51	2.72	14.58	それ以外	1.00	5.00 ~ 12.34	100.00	それ以外	5.00 ~ 19.30	2.72	14.58
7	100kN/m ² を超える	1.00	0.00 ~ 2.02	131.19	3mを超える	- ~ -	-	-	100kN/m ² を超える	1.00	11.57 ~ 19.50	131.19	3mを超える	- ~ -	-	-
	それ以外	1.00	2.02 ~ 9.80	100.00	それ以外	0.00 ~ 9.80	2.64	14.12	それ以外	1.00	5.00 ~ 11.57	100.00	それ以外	5.00 ~ 19.50	2.64	14.12
11	100kN/m ² を超える	1.00	0.00 ~ 0.06	100.86	3mを超える	- ~ -	-	-	100kN/m ² を超える	1.00	11.51 ~ 11.70	100.86	3mを超える	- ~ -	-	-
	それ以外	1.00	0.06 ~ 7.84	100.00	それ以外	0.00 ~ 7.84	2.00	10.69	それ以外	1.00	5.00 ~ 11.51	100.00	それ以外	5.00 ~ 11.70	2.00	10.69
17	100kN/m ² を超える	-	- ~ -	-	3mを超える	- ~ -	-	-	100kN/m ² を超える	-	- ~ -	-	3mを超える	- ~ -	-	-
	それ以外	1.00	0.00 ~ 4.33	54.03	それ以外	0.00 ~ 4.33	2.09	11.19	それ以外	1.00	5.00 ~ 5.57	54.03	それ以外	5.00 ~ 5.57	2.09	11.19
18	100kN/m ² を超える	1.00	0.00 ~ 1.47	122.34	3mを超える	- ~ -	-	-	100kN/m ² を超える	1.00	13.24 ~ 19.50	122.34	3mを超える	- ~ -	-	-
	それ以外	1.00	1.47 ~ 9.25	100.00	それ以外	0.00 ~ 9.25	2.80	15.00	それ以外	1.00	5.00 ~ 13.24	100.00	それ以外	5.00 ~ 19.50	2.80	15.00
19	100kN/m ² を超える	1.00	0.00 ~ 0.53	107.79	3mを超える	- ~ -	-	-	100kN/m ² を超える	1.00	15.44 ~ 17.80	107.79	3mを超える	- ~ -	-	-
	それ以外	1.00	0.53 ~ 8.31	100.00	それ以外	0.00 ~ 8.31	2.94	15.74	それ以外	1.00	5.00 ~ 15.44	100.00	それ以外	5.00 ~ 17.80	2.94	15.74
20	100kN/m ² を超える	1.00	0.00 ~ 0.32	104.66	3mを超える	- ~ -	-	-	100kN/m ² を超える	1.00	14.64 ~ 15.90	104.66	3mを超える	- ~ -	-	-
	それ以外	1.00	0.32 ~ 8.10	100.00	それ以外	0.00 ~ 8.10	2.67	14.27	それ以外	1.00	5.00 ~ 14.64	100.00	それ以外	5.00 ~ 15.90	2.67	14.27
21	100kN/m ² を超える	1.00	0.00 ~ 0.55	108.16	3mを超える	- ~ -	-	-	100kN/m ² を超える	1.00	13.89 ~ 16.00	108.16	3mを超える	- ~ -	-	-
	それ以外	1.00	0.55 ~ 8.34	100.00	それ以外	0.00 ~ 8.34	2.62	14.03	それ以外	1.00	5.00 ~ 13.89	100.00	それ以外	5.00 ~ 16.00	2.62	14.03
22	100kN/m ² を超える	1.00	0.00 ~ 0.42	106.23	3mを超える	- ~ -	-	-	100kN/m ² を超える	1.00	10.53 ~ 11.70	106.23	3mを超える	- ~ -	-	-
	それ以外	1.00	0.42 ~ 8.21	100.00	それ以外	0.00 ~ 8.21	1.76	9.42	それ以外	1.00	5.00 ~ 10.53	100.00	それ以外	5.00 ~ 11.70	1.76	9.42
23	100kN/m ² を超える	-	- ~ -	-	3mを超える	- ~ -	-	-	100kN/m ² を超える	-	- ~ -	-	3mを超える	- ~ -	-	-
	それ以外	-	- ~ -	-	それ以外	- ~ -	-	-	それ以外	-	- ~ -	-	それ以外	- ~ -	-	-
24	100kN/m ² を超える	-	- ~ -	-	3mを超える	- ~ -	-	-	100kN/m ² を超える	-	- ~ -	-	3mを超える	- ~ -	-	-
	それ以外	-	- ~ -	-	それ以外	- ~ -	-	-	それ以外	-	- ~ -	-	それ以外	- ~ -	-	-
25	100kN/m ² を超える	-	- ~ -	-	3mを超える	- ~ -	-	-	100kN/m ² を超える	-	- ~ -	-	3mを超える	- ~ -	-	-
	それ以外	-	- ~ -	-	それ以外	- ~ -	-	-	それ以外	-	- ~ -	-	それ以外	- ~ -	-	-

急傾斜地の崩壊区域調書

様式3-2 建築物に作用すると想定される衝撃に関する事項 (2/2)

調査年度 平成16年度

急傾斜地の位置		箇所番号 158A1022			箇所名		諏訪前		所在地		大船渡市赤崎町字諏訪前					
横断 測線 番号	急傾斜地の下端に隣接する土地								急傾斜地内							
	土石等の移動の高さと力の大きさ				土石等の堆積高さとの大きさ				土石等の移動の高さと力の大きさ				土石等の堆積高さとの大きさ			
	区分	高さ (m)	下端からの距離 (m)	力の大きさ (kN/m ²)	区分	下端からの水平 距離(m)	高さ (m)	力の大きさ (kN/m ²)	区分	高さ (m)	上端からの比高 (m)	力の大きさ (kN/m ²)	区分	上端からの比高 (m)	高さ (m)	力の大きさ (kN/m ²)
26	100kN/m ² を超える	-	- ~ -	-	3mを超える	- ~ -	-	-	100kN/m ² を超える	-	- ~ -	-	3mを超える	- ~ -	-	-
	それ以外	-	- ~ -	-	それ以外	- ~ -	-	-	それ以外	-	- ~ -	-	それ以外	- ~ -	-	-
27	100kN/m ² を超える	1.00	0.00 ~ 0.67	109.90	3mを超える	- ~ -	-	-	100kN/m ² を超える	1.00	12.87 ~ 15.20	109.90	3mを超える	- ~ -	-	-
	それ以外	1.00	0.67 ~ 8.45	100.00	それ以外	0.00 ~ 8.45	2.55	13.66	それ以外	1.00	5.00 ~ 12.87	100.00	それ以外	5.00 ~ 15.20	2.55	13.66
28	100kN/m ² を超える	1.00	0.00 ~ 1.47	122.36	3mを超える	- ~ -	-	-	100kN/m ² を超える	1.00	13.24 ~ 19.50	122.36	3mを超える	- ~ -	-	-
	それ以外	1.00	1.47 ~ 9.25	100.00	それ以外	0.00 ~ 9.25	2.80	14.99	それ以外	1.00	5.00 ~ 13.24	100.00	それ以外	5.00 ~ 19.50	2.80	14.99
29	100kN/m ² を超える	1.00	0.00 ~ 0.52	107.76	3mを超える	- ~ -	-	-	100kN/m ² を超える	1.00	15.45 ~ 17.80	107.76	3mを超える	- ~ -	-	-
	それ以外	1.00	0.52 ~ 8.31	100.00	それ以外	0.00 ~ 8.31	2.94	15.74	それ以外	1.00	5.00 ~ 15.45	100.00	それ以外	5.00 ~ 17.80	2.94	15.74
30	100kN/m ² を超える	1.00	0.00 ~ 0.55	108.16	3mを超える	- ~ -	-	-	100kN/m ² を超える	1.00	13.89 ~ 16.00	108.16	3mを超える	- ~ -	-	-
	それ以外	1.00	0.55 ~ 8.34	100.00	それ以外	0.00 ~ 8.34	2.85	15.25	それ以外	1.00	5.00 ~ 13.89	100.00	それ以外	5.00 ~ 16.00	2.85	15.25
31	100kN/m ² を超える	1.00	0.00 ~ 0.42	106.23	3mを超える	- ~ -	-	-	100kN/m ² を超える	1.00	10.53 ~ 11.70	106.23	3mを超える	- ~ -	-	-
	それ以外	1.00	0.42 ~ 8.21	100.00	それ以外	0.00 ~ 8.21	2.17	11.62	それ以外	1.00	5.00 ~ 10.53	100.00	それ以外	5.00 ~ 11.70	2.17	11.62
32	100kN/m ² を超える	-	- ~ -	-	3mを超える	- ~ -	-	-	100kN/m ² を超える	-	- ~ -	-	3mを超える	- ~ -	-	-
	それ以外	1.00	0.00 ~ 6.91	87.55	それ以外	0.00 ~ 6.91	2.18	11.64	それ以外	1.00	5.00 ~ 12.00	87.55	それ以外	5.00 ~ 12.00	2.18	11.64
	100kN/m ² を超える		~		3mを超える	~			100kN/m ² を超える		~		3mを超える	~		
	それ以外		~		それ以外	~			それ以外		~		それ以外	~		
	100kN/m ² を超える		~		3mを超える	~			100kN/m ² を超える		~		3mを超える	~		
	それ以外		~		それ以外	~			それ以外		~		それ以外	~		
	100kN/m ² を超える		~		3mを超える	~			100kN/m ² を超える		~		3mを超える	~		
	それ以外		~		それ以外	~			それ以外		~		それ以外	~		
	100kN/m ² を超える		~		3mを超える	~			100kN/m ² を超える		~		3mを超える	~		
	それ以外		~		それ以外	~			それ以外		~		それ以外	~		
	100kN/m ² を超える		~		3mを超える	~			100kN/m ² を超える		~		3mを超える	~		
	それ以外		~		それ以外	~			それ以外		~		それ以外	~		