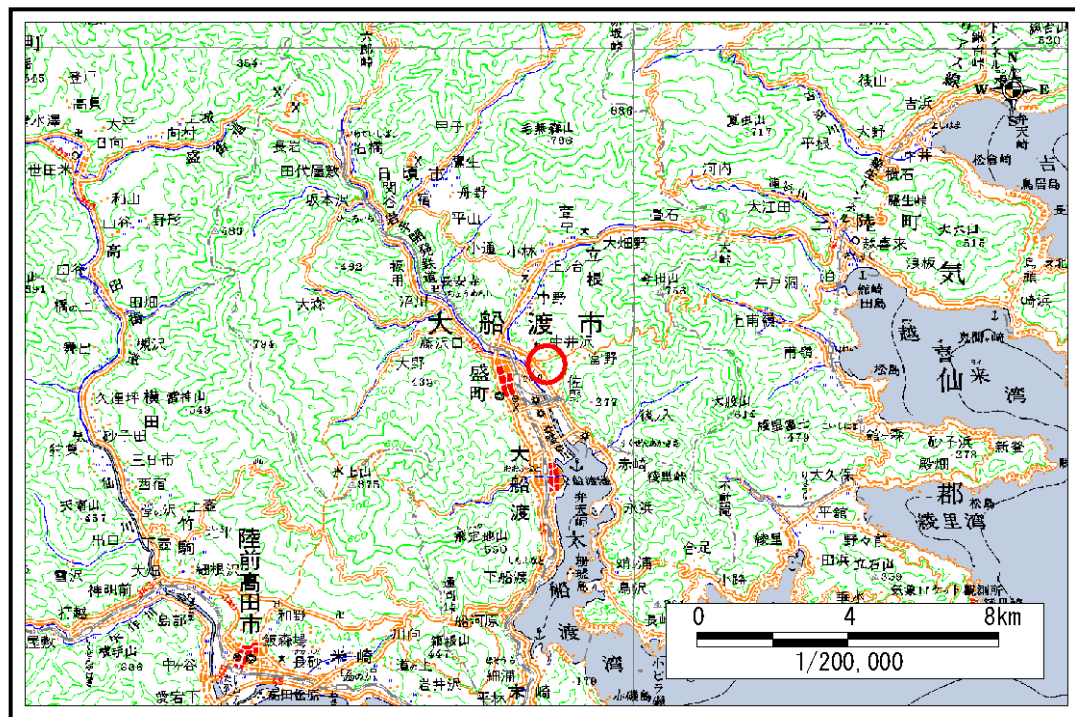


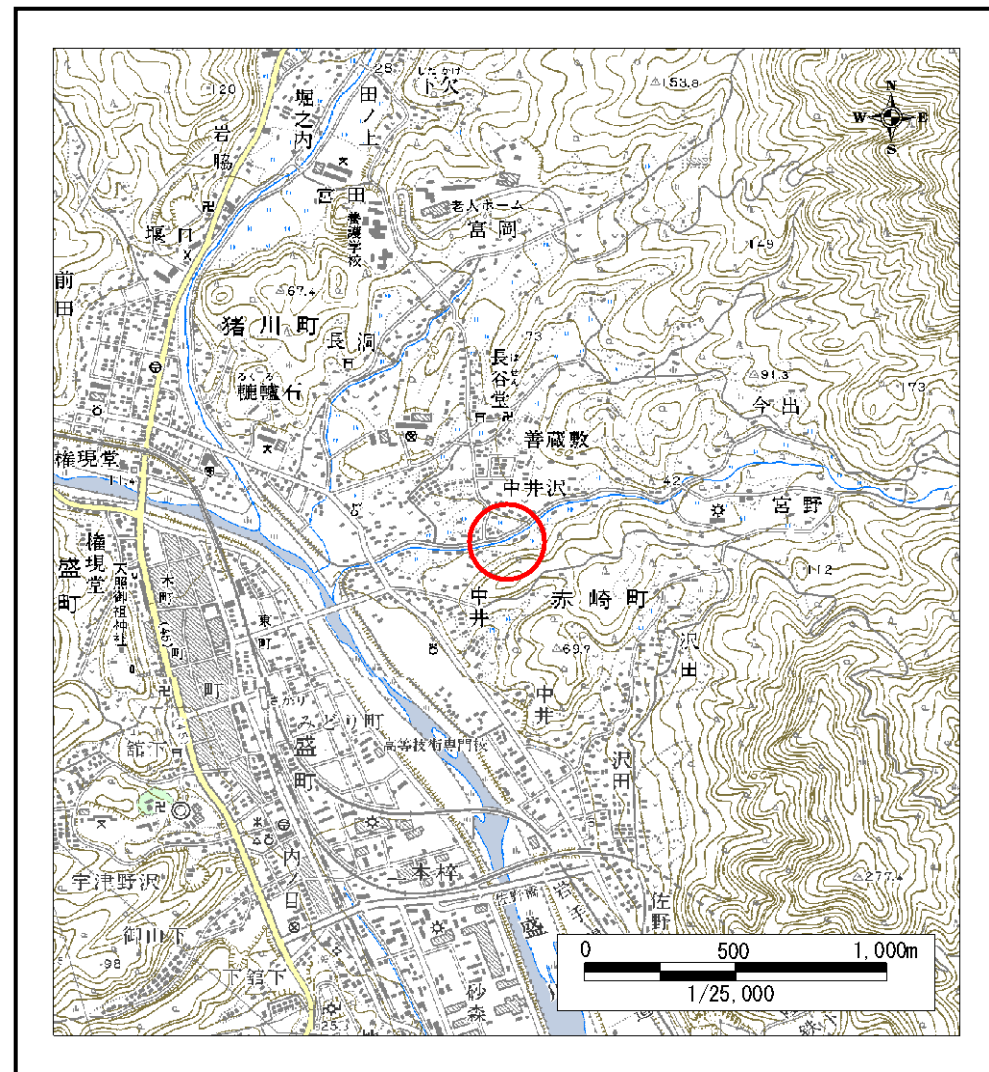
土砂災害防止に関する基礎調査(急傾斜地の崩壊)

表紙 概況、位置図

自然現象の種類	急傾斜地の崩壊
箇所番号	158A1019
箇所名	中井-1
所在地	大船渡市赤崎町字中井
調査機関	大船渡地方振興局



概況図 (S=1:200,000)



位置図 (S=1:25,000)

岩手県

急傾斜地の崩壊区域調書

様式3-1 危害のおそれのある土地、著しい危害のおそれのある土地の設定図

調査年度

平成16年度

急傾斜地の位置

箇所番号

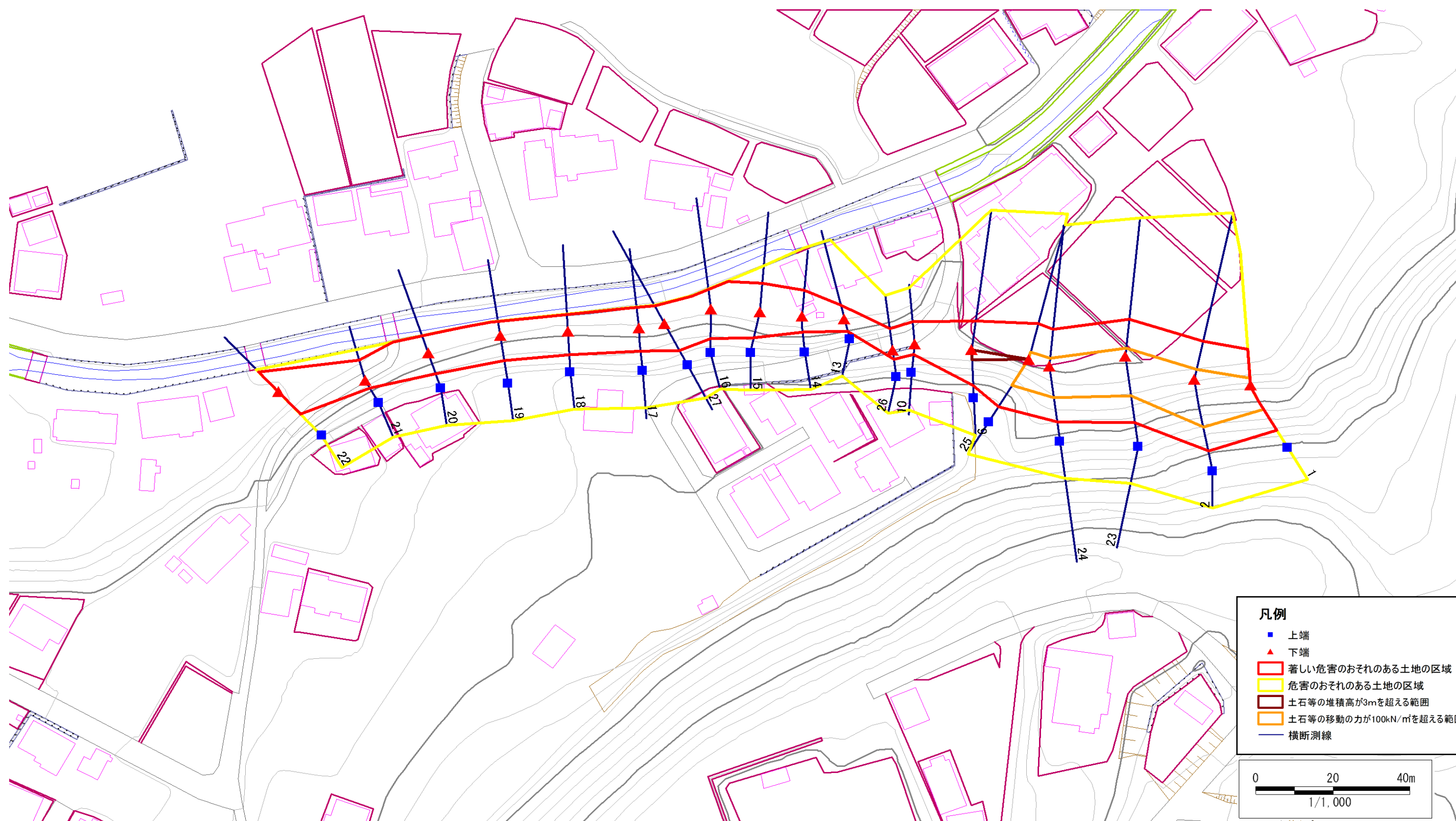
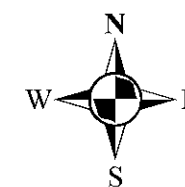
158A1019

箇所名

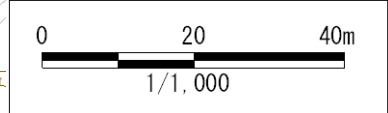
中井-1

所在地

大船渡市赤崎町字中井



- 凡例**
- 上端
 - ▲ 下端
 - 著しい危害のおそれのある土地の区域
 - 危害のおそれのある土地の区域
 - 土石等の堆積高が3mを超える範囲
 - 土石等の移動の力が100kN/m²を超える範囲
 - 横断測線



急傾斜地の崩壊区域調書

様式3-2 建築物に作用すると想定される衝撃に関する事項 (1/2)

調査年度

平成16年度

急傾斜地の位置		箇所番号			箇所名				所在地		大船渡市赤崎町字中井					
横断 測線 番号	急傾斜地の下端に隣接する土地								急傾斜地内							
	土石等の移動の高さと力の大きさ				土石等の堆積高さとの大きさ				土石等の移動の高さと力の大きさ				土石等の堆積高さとの大きさ			
	区分	高さ (m)	下端からの距離 (m)	力の大きさ (kN/m ²)	区分	下端からの水平 距離(m)	高さ (m)	力の大きさ (kN/m ²)	区分	高さ (m)	上端からの比高 (m)	力の大きさ (kN/m ²)	区分	上端からの比高 (m)	高さ (m)	力の大きさ (kN/m ²)
1	100kN/m ² を超える	1.00	0.00 ~ 1.87	128.79	3mを超える	- ~ -	-	-	100kN/m ² を超える	1.00	11.00 ~ 17.70	128.79	3mを超える	- ~ -	-	-
	それ以外	1.00	1.87 ~ 9.66	100.00	それ以外	0.00 ~ 9.66	2.55	13.64	それ以外	1.00	5.00 ~ 11.00	100.00	それ以外	5.00 ~ 17.70	2.55	13.64
2	100kN/m ² を超える	1.00	0.00 ~ 2.69	142.39	3mを超える	- ~ -	-	-	100kN/m ² を超える	1.00	11.00 ~ 22.90	142.39	3mを超える	- ~ -	-	-
	それ以外	1.00	2.69 ~ 10.48	100.00	それ以外	0.00 ~ 10.48	2.91	15.56	それ以外	1.00	5.00 ~ 11.00	100.00	それ以外	5.00 ~ 22.90	2.91	15.56
9	100kN/m ² を超える	-	- ~ -	-	3mを超える	0.00 ~ 0.11	3.10	16.58	100kN/m ² を超える	-	- ~ -	-	3mを超える	15.00 ~ 18.90	3.10	16.58
	それ以外	1.00	0.00 ~ 7.72	99.03	それ以外	0.11 ~ 7.72	3.00	16.05	それ以外	1.00	5.00 ~ 18.90	99.03	それ以外	5.00 ~ 15.00	3.00	16.05
10	100kN/m ² を超える	-	- ~ -	-	3mを超える	- ~ -	-	-	100kN/m ² を超える	-	- ~ -	-	3mを超える	- ~ -	-	-
	それ以外	1.00	0.00 ~ 5.99	74.99	それ以外	0.00 ~ 5.99	1.98	10.57	それ以外	1.00	5.00 ~ 7.60	74.99	それ以外	5.00 ~ 7.60	1.98	10.57
13	100kN/m ² を超える	-	- ~ -	-	3mを超える	0.00 ~ 0.28	3.35	17.92	100kN/m ² を超える	-	- ~ -	-	3mを超える	10.00 ~ 12.20	3.35	17.92
	それ以外	1.00	0.00 ~ 3.70	46.59	それ以外	0.28 ~ 3.70	3.00	16.05	それ以外	1.00	5.00 ~ 12.20	46.59	それ以外	5.00 ~ 10.00	3.00	16.05
14	100kN/m ² を超える	-	- ~ -	-	3mを超える	- ~ -	-	-	100kN/m ² を超える	-	- ~ -	-	3mを超える	- ~ -	-	-
	それ以外	1.00	0.00 ~ 6.88	87.06	それ以外	0.00 ~ 6.88	1.89	10.10	それ以外	1.00	5.00 ~ 8.80	87.06	それ以外	5.00 ~ 8.80	1.89	10.10
15	100kN/m ² を超える	-	- ~ -	-	3mを超える	- ~ -	-	-	100kN/m ² を超える	-	- ~ -	-	3mを超える	- ~ -	-	-
	それ以外	1.00	0.00 ~ 7.63	97.76	それ以外	0.00 ~ 7.63	2.62	14.05	それ以外	1.00	5.00 ~ 13.40	97.76	それ以外	5.00 ~ 13.40	2.62	14.05
16	100kN/m ² を超える	-	- ~ -	-	3mを超える	- ~ -	-	-	100kN/m ² を超える	-	- ~ -	-	3mを超える	- ~ -	-	-
	それ以外	1.00	0.00 ~ 7.70	98.83	それ以外	0.00 ~ 7.70	2.93	15.70	それ以外	1.00	5.00 ~ 15.00	98.83	それ以外	5.00 ~ 15.00	2.93	15.70
17	100kN/m ² を超える	-	- ~ -	-	3mを超える	- ~ -	-	-	100kN/m ² を超える	-	- ~ -	-	3mを超える	- ~ -	-	-
	それ以外	1.00	0.00 ~ 7.61	97.40	それ以外	0.00 ~ 7.61	2.37	12.71	それ以外	1.00	5.00 ~ 10.70	97.40	それ以外	5.00 ~ 10.70	2.37	12.71
18	100kN/m ² を超える	-	- ~ -	-	3mを超える	- ~ -	-	-	100kN/m ² を超える	-	- ~ -	-	3mを超える	- ~ -	-	-
	それ以外	1.00	0.00 ~ 7.54	96.38	それ以外	0.00 ~ 7.54	2.51	13.41	それ以外	1.00	5.00 ~ 11.60	96.38	それ以外	5.00 ~ 11.60	2.51	13.41
19	100kN/m ² を超える	-	- ~ -	-	3mを超える	- ~ -	-	-	100kN/m ² を超える	-	- ~ -	-	3mを超える	- ~ -	-	-
	それ以外	1.00	0.00 ~ 7.69	98.59	それ以外	0.00 ~ 7.69	2.21	11.85	それ以外	1.00	5.00 ~ 10.30	98.59	それ以外	5.00 ~ 10.30	2.21	11.85
20	100kN/m ² を超える	-	- ~ -	-	3mを超える	- ~ -	-	-	100kN/m ² を超える	-	- ~ -	-	3mを超える	- ~ -	-	-
	それ以外	1.00	0.00 ~ 7.14	90.74	それ以外	0.00 ~ 7.14	2.62	14.02	それ以外	1.00	5.00 ~ 11.80	90.74	それ以外	5.00 ~ 11.80	2.62	14.02
21	100kN/m ² を超える	-	- ~ -	-	3mを超える	- ~ -	-	-	100kN/m ² を超える	-	- ~ -	-	3mを超える	- ~ -	-	-
	それ以外	1.00	0.00 ~ 5.61	70.07	それ以外	0.00 ~ 5.61	2.06	11.01	それ以外	1.00	5.00 ~ 7.50	70.07	それ以外	5.00 ~ 7.50	2.06	11.01
22	100kN/m ² を超える	-	- ~ -	-	3mを超える	- ~ -	-	-	100kN/m ² を超える	-	- ~ -	-	3mを超える	- ~ -	-	-
	それ以外	1.00	0.00 ~ 7.30	93.06	それ以外	0.00 ~ 7.30	2.00	10.68	それ以外	1.00	5.00 ~ 10.10	93.06	それ以外	5.00 ~ 10.10	2.00	10.68
23	100kN/m ² を超える	1.00	0.00 ~ 2.07	132.07	3mを超える	- ~ -	-	-	100kN/m ² を超える	1.00	10.53 ~ 18.60	132.07	3mを超える	- ~ -	-	-
	それ以外	1.00	2.07 ~ 9.86	100.00	それ以外	0.00 ~ 9.86	2.36	12.61	それ以外	1.00	5.00 ~ 10.53	100.00	それ以外	5.00 ~ 18.60	2.36	12.61

急傾斜地の崩壊区域調書

様式3-2 建築物に作用すると想定される衝撃に関する事項 (2/2)

調査年度

平成16年度

急傾斜地の位置		箇所番号			箇所名				所在地		大船渡市赤崎町字中井					
横断 測線 番号	急傾斜地の下端に隣接する土地								急傾斜地内							
	土石等の移動の高さと力の大きさ				土石等の堆積高さとの大きさ				土石等の移動の高さと力の大きさ				土石等の堆積高さとの大きさ			
	区分	高さ (m)	下端からの距離 (m)	力の大きさ (kN/m ²)	区分	下端からの水平 距離(m)	高さ (m)	力の大きさ (kN/m ²)	区分	高さ (m)	上端からの比高 (m)	力の大きさ (kN/m ²)	区分	上端からの比高 (m)	高さ (m)	力の大きさ (kN/m ²)
24	100kN/m ² を超える	1.00	0.00 ~ 2.07	132.06	3mを超える	- ~ -	-	-	100kN/m ² を超える	1.00	11.15 ~ 19.03	132.06	3mを超える	- ~ -	-	-
	それ以外	1.00	2.07 ~ 9.86	100.00	それ以外	0.00 ~ 9.86	2.58	13.79	それ以外	1.00	5.00 ~ 11.15	100.00	それ以外	5.00 ~ 19.03	2.58	13.79
25	100kN/m ² を超える	1.00	0.00 ~ 2.04	131.64	3mを超える	0.00 ~ 0.06	3.04	16.28	100kN/m ² を超える	1.00	11.80 ~ 20.12	131.64	3mを超える	20.00 ~ 20.12	3.04	16.28
	それ以外	1.00	2.04 ~ 9.83	100.00	それ以外	0.06 ~ 9.83	3.00	16.05	それ以外	1.00	5.00 ~ 11.80	100.00	それ以外	5.00 ~ 20.00	3.00	16.05
26	100kN/m ² を超える	-	- ~ -	-	3mを超える	- ~ -	-	-	100kN/m ² を超える	-	- ~ -	-	3mを超える	- ~ -	-	-
	それ以外	1.00	0.00 ~ 5.75	71.84	それ以外	0.00 ~ 5.75	2.01	10.76	それ以外	1.00	5.00 ~ 7.40	71.84	それ以外	5.00 ~ 7.40	2.01	10.76
27	100kN/m ² を超える	1.00	0.00 ~ 0.33	104.84	3mを超える	- ~ -	-	-	100kN/m ² を超える	1.00	13.00 ~ 14.10	104.84	3mを超える	- ~ -	-	-
	それ以外	1.00	0.33 ~ 8.11	100.00	それ以外	0.00 ~ 8.11	2.56	13.71	それ以外	1.00	5.00 ~ 13.00	100.00	それ以外	5.00 ~ 14.10	2.56	13.71
	100kN/m ² を超える		~		3mを超える	~			100kN/m ² を超える		~		3mを超える	~		
	それ以外		~		それ以外	~			それ以外		~		それ以外	~		
	100kN/m ² を超える		~		3mを超える	~			100kN/m ² を超える		~		3mを超える	~		
	それ以外		~		それ以外	~			それ以外		~		それ以外	~		
	100kN/m ² を超える		~		3mを超える	~			100kN/m ² を超える		~		3mを超える	~		
	それ以外		~		それ以外	~			それ以外		~		それ以外	~		
	100kN/m ² を超える		~		3mを超える	~			100kN/m ² を超える		~		3mを超える	~		
	それ以外		~		それ以外	~			それ以外		~		それ以外	~		
	100kN/m ² を超える		~		3mを超える	~			100kN/m ² を超える		~		3mを超える	~		
	それ以外		~		それ以外	~			それ以外		~		それ以外	~		
	100kN/m ² を超える		~		3mを超える	~			100kN/m ² を超える		~		3mを超える	~		
	それ以外		~		それ以外	~			それ以外		~		それ以外	~		
	100kN/m ² を超える		~		3mを超える	~			100kN/m ² を超える		~		3mを超える	~		
	それ以外		~		それ以外	~			それ以外		~		それ以外	~		
	100kN/m ² を超える		~		3mを超える	~			100kN/m ² を超える		~		3mを超える	~		
	それ以外		~		それ以外	~			それ以外		~		それ以外	~		