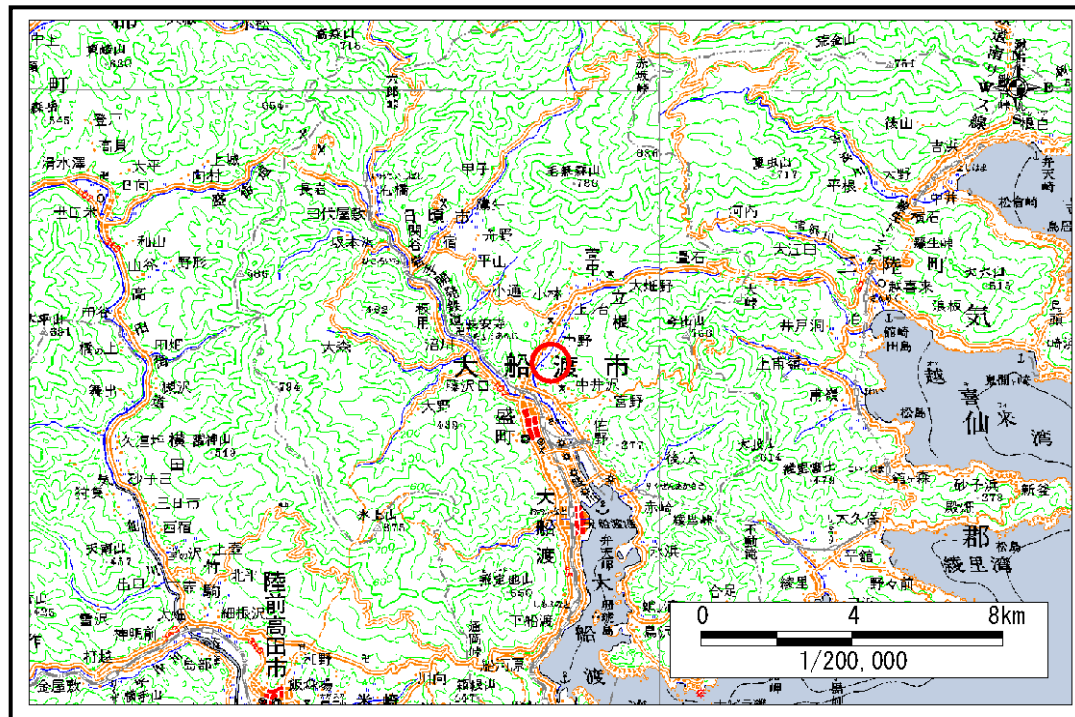


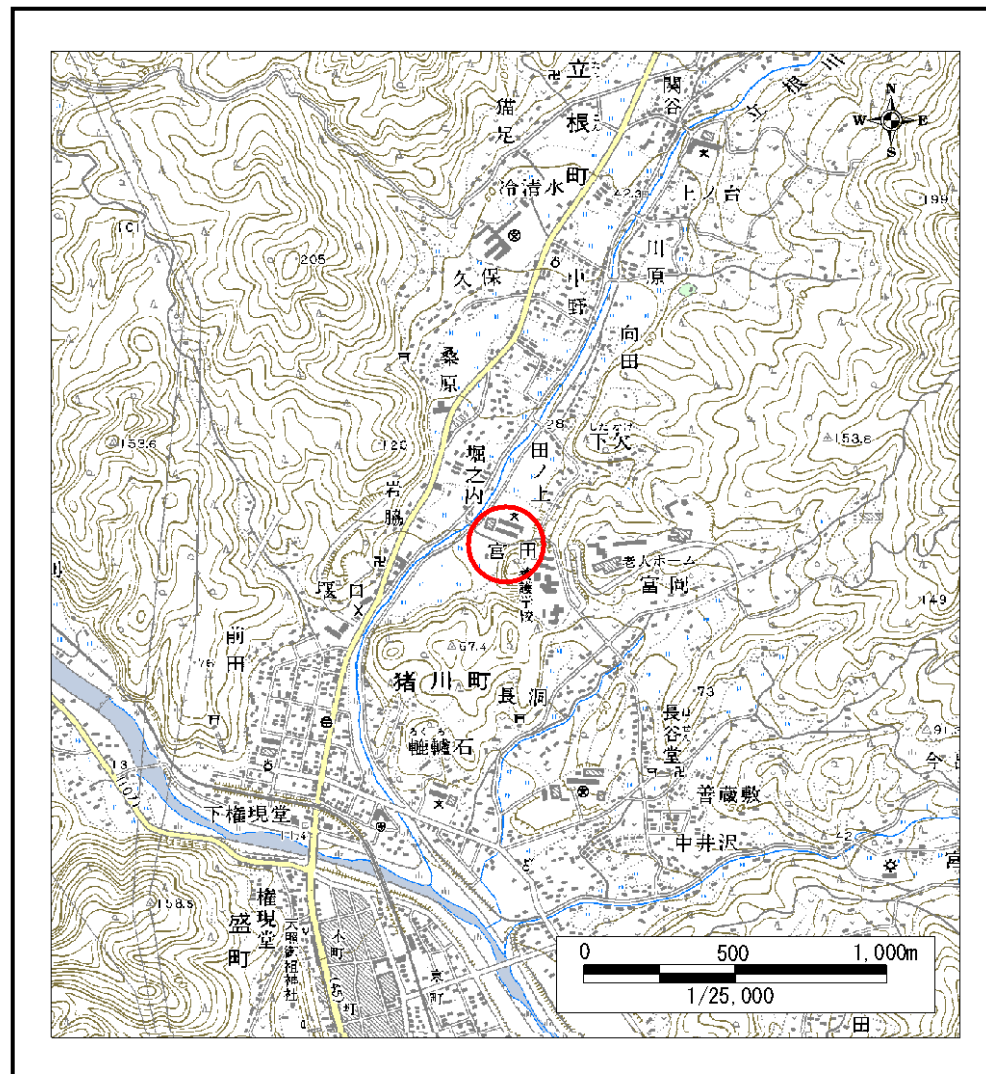
土砂災害防止に関する基礎調査(急傾斜地の崩壊)

表紙 概況、位置図

| | |
|---------|------------|
| 自然現象の種類 | 急傾斜地の崩壊 |
| 箇所番号 | 158A1014 |
| 箇所名 | 宮田-1 |
| 所在地 | 大船渡市立根町字宮田 |
| 調査機関 | 大船渡地方振興局 |



概況図 (S=1:200,000)



位置図 (S=1:25,000)

岩手県

急傾斜地の崩壊区域調書

様式3-1 危害のおそれのある土地、著しい危害のおそれのある土地の設定図

調査年度

平成16年度

急傾斜地の位置

箇所番号

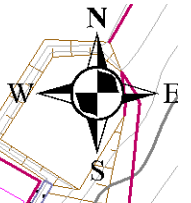
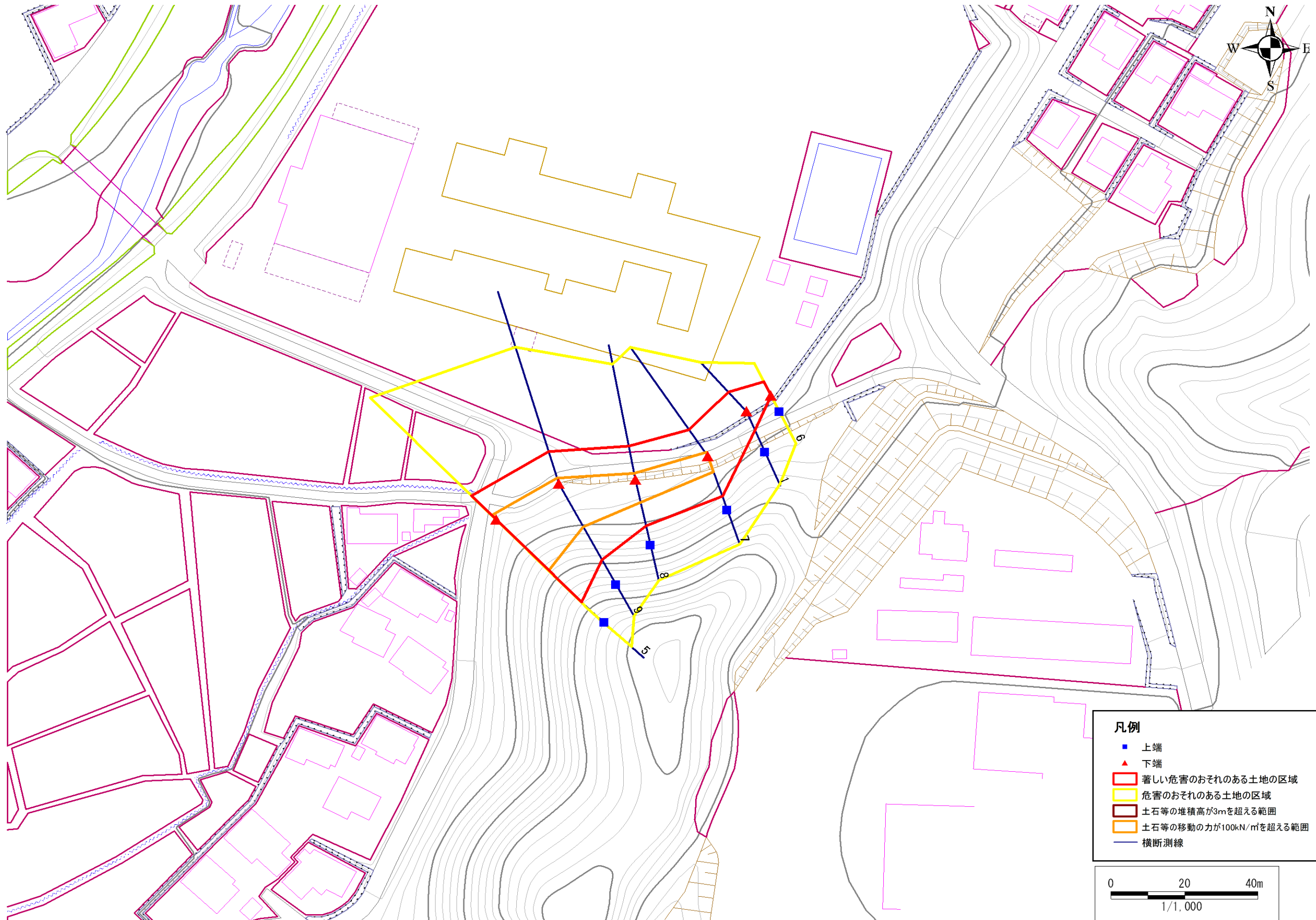
158A1014

箇所名

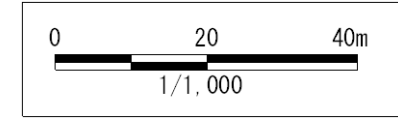
宮田-1

所在地

大船渡市立根町字宮田



- 凡例**
- 上端
 - ▲ 下端
 - 著しい危害のおそれのある土地の区域
 - 危害のおそれのある土地の区域
 - 土石等の堆積高が3mを超える範囲
 - 土石等の移動の力が100kN/m²を超える範囲
 - 横断測線



急傾斜地の崩壊区域調書

様式3-2 建築物に作用すると想定される衝撃に関する事項 (1/1)

調査年度

平成16年度

| 急傾斜地の位置 | | 箇所番号 | | | 箇所名 | | | | 所在地 | | 大船渡市立根町字宮田 | | | | | |
|----------------|---------------------------|-----------|----------------|-------------------------------|---------------|------------------|-----------|-------------------------------|---------------------------|-----------|----------------|-------------------------------|---------------|----------------|-----------|-------------------------------|
| 横断 測線 番号 | 急傾斜地の下端に隣接する土地 | | | | | | | | 急傾斜地内 | | | | | | | |
| | 土石等の移動の高さと力の大きさ | | | | 土石等の堆積高さとの大きさ | | | | 土石等の移動の高さと力の大きさ | | | | 土石等の堆積高さとの大きさ | | | |
| | 区分 | 高さ (m) | 下端からの距離 (m) | 力の大きさ (kN/m ²) | 区分 | 下端からの水平 距離(m) | 高さ (m) | 力の大きさ (kN/m ²) | 区分 | 高さ (m) | 上端からの比高 (m) | 力の大きさ (kN/m ²) | 区分 | 上端からの比高 (m) | 高さ (m) | 力の大きさ (kN/m ²) |
| 1 | 100kN/m ² を超える | - | - ~ - | - | 3mを超える | - ~ - | - | - | 100kN/m ² を超える | - | - ~ - | - | 3mを超える | - ~ - | - | - |
| | それ以外 | 1.00 | 0.00 ~ 7.25 | 92.29 | それ以外 | 0.00 ~ 7.25 | 1.74 | 9.30 | それ以外 | 1.00 | 5.00 ~ 9.26 | 92.29 | それ以外 | 5.00 ~ 9.26 | 1.74 | 9.30 |
| 5 | 100kN/m ² を超える | 1.00 | 0.00 ~ 1.63 | 124.98 | 3mを超える | - ~ - | - | - | 100kN/m ² を超える | 1.00 | 12.41 ~ 24.20 | 124.98 | 3mを超える | - ~ - | - | - |
| | それ以外 | 1.00 | 1.63 ~ 9.42 | 100.00 | それ以外 | 0.00 ~ 9.42 | 2.41 | 12.88 | それ以外 | 1.00 | 5.00 ~ 12.41 | 100.00 | それ以外 | 5.00 ~ 24.20 | 2.41 | 12.88 |
| 6 | 100kN/m ² を超える | - | - ~ - | - | 3mを超える | - ~ - | - | - | 100kN/m ² を超える | - | - ~ - | - | 3mを超える | - ~ - | - | - |
| | それ以外 | 1.00 | 0.00 ~ 4.39 | 54.76 | それ以外 | 0.00 ~ 4.39 | 1.99 | 10.63 | それ以外 | 1.00 | 5.00 ~ 5.11 | 54.76 | それ以外 | 5.00 ~ 5.11 | 1.99 | 10.63 |
| 7 | 100kN/m ² を超える | 1.00 | 0.00 ~ 1.27 | 119.20 | 3mを超える | - ~ - | - | - | 100kN/m ² を超える | 1.00 | 13.35 ~ 18.60 | 119.20 | 3mを超える | - ~ - | - | - |
| | それ以外 | 1.00 | 1.27 ~ 9.05 | 100.00 | それ以外 | 0.00 ~ 9.05 | 2.81 | 15.04 | それ以外 | 1.00 | 5.00 ~ 13.35 | 100.00 | それ以外 | 5.00 ~ 18.60 | 2.81 | 15.04 |
| 8 | 100kN/m ² を超える | 1.00 | 0.00 ~ 1.69 | 125.91 | 3mを超える | - ~ - | - | - | 100kN/m ² を超える | 1.00 | 10.75 ~ 16.50 | 125.91 | 3mを超える | - ~ - | - | - |
| | それ以外 | 1.00 | 1.69 ~ 9.48 | 100.00 | それ以外 | 0.00 ~ 9.48 | 2.49 | 13.35 | それ以外 | 1.00 | 5.00 ~ 10.75 | 100.00 | それ以外 | 5.00 ~ 16.50 | 2.49 | 13.35 |
| 9 | 100kN/m ² を超える | 1.00 | 0.00 ~ 1.62 | 124.69 | 3mを超える | - ~ - | - | - | 100kN/m ² を超える | 1.00 | 11.60 ~ 20.10 | 124.69 | 3mを超える | - ~ - | - | - |
| | それ以外 | 1.00 | 1.62 ~ 9.40 | 100.00 | それ以外 | 0.00 ~ 9.40 | 2.47 | 13.20 | それ以外 | 1.00 | 5.00 ~ 11.60 | 100.00 | それ以外 | 5.00 ~ 20.10 | 2.47 | 13.20 |
| | 100kN/m ² を超える | | ~ | | 3mを超える | ~ | | | 100kN/m ² を超える | | ~ | | 3mを超える | ~ | | |
| | それ以外 | | ~ | | それ以外 | ~ | | | それ以外 | | ~ | | それ以外 | ~ | | |
| | 100kN/m ² を超える | | ~ | | 3mを超える | ~ | | | 100kN/m ² を超える | | ~ | | 3mを超える | ~ | | |
| | それ以外 | | ~ | | それ以外 | ~ | | | それ以外 | | ~ | | それ以外 | ~ | | |
| | 100kN/m ² を超える | | ~ | | 3mを超える | ~ | | | 100kN/m ² を超える | | ~ | | 3mを超える | ~ | | |
| | それ以外 | | ~ | | それ以外 | ~ | | | それ以外 | | ~ | | それ以外 | ~ | | |
| | 100kN/m ² を超える | | ~ | | 3mを超える | ~ | | | 100kN/m ² を超える | | ~ | | 3mを超える | ~ | | |
| | それ以外 | | ~ | | それ以外 | ~ | | | それ以外 | | ~ | | それ以外 | ~ | | |
| | 100kN/m ² を超える | | ~ | | 3mを超える | ~ | | | 100kN/m ² を超える | | ~ | | 3mを超える | ~ | | |
| | それ以外 | | ~ | | それ以外 | ~ | | | それ以外 | | ~ | | それ以外 | ~ | | |
| | 100kN/m ² を超える | | ~ | | 3mを超える | ~ | | | 100kN/m ² を超える | | ~ | | 3mを超える | ~ | | |
| | それ以外 | | ~ | | それ以外 | ~ | | | それ以外 | | ~ | | それ以外 | ~ | | |