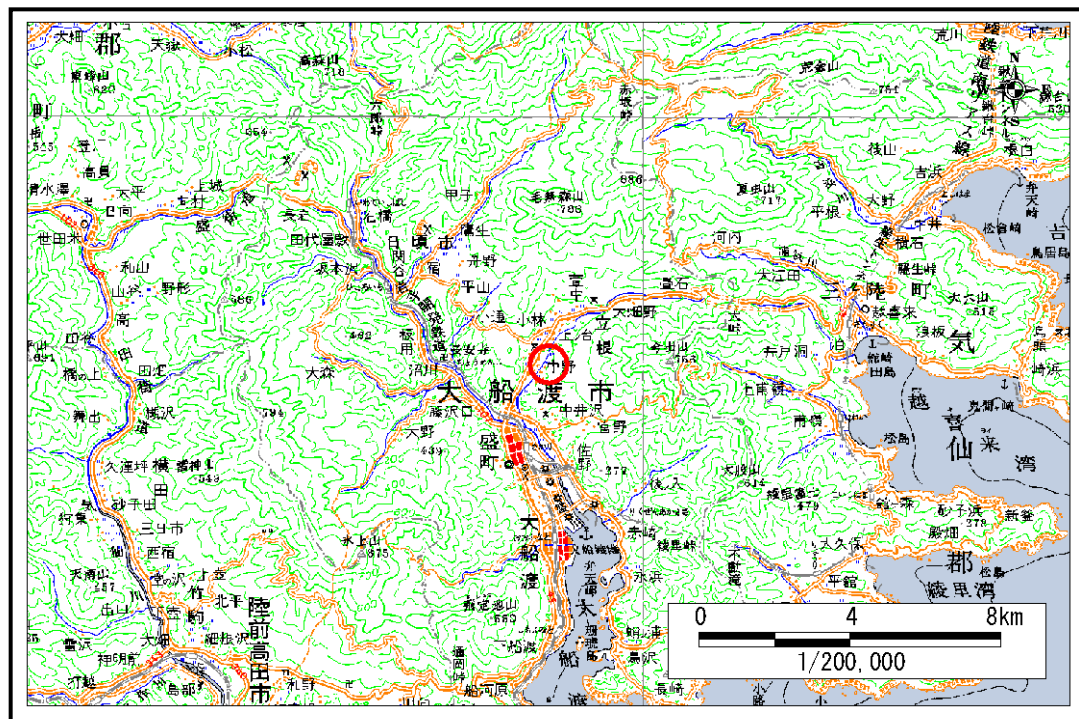


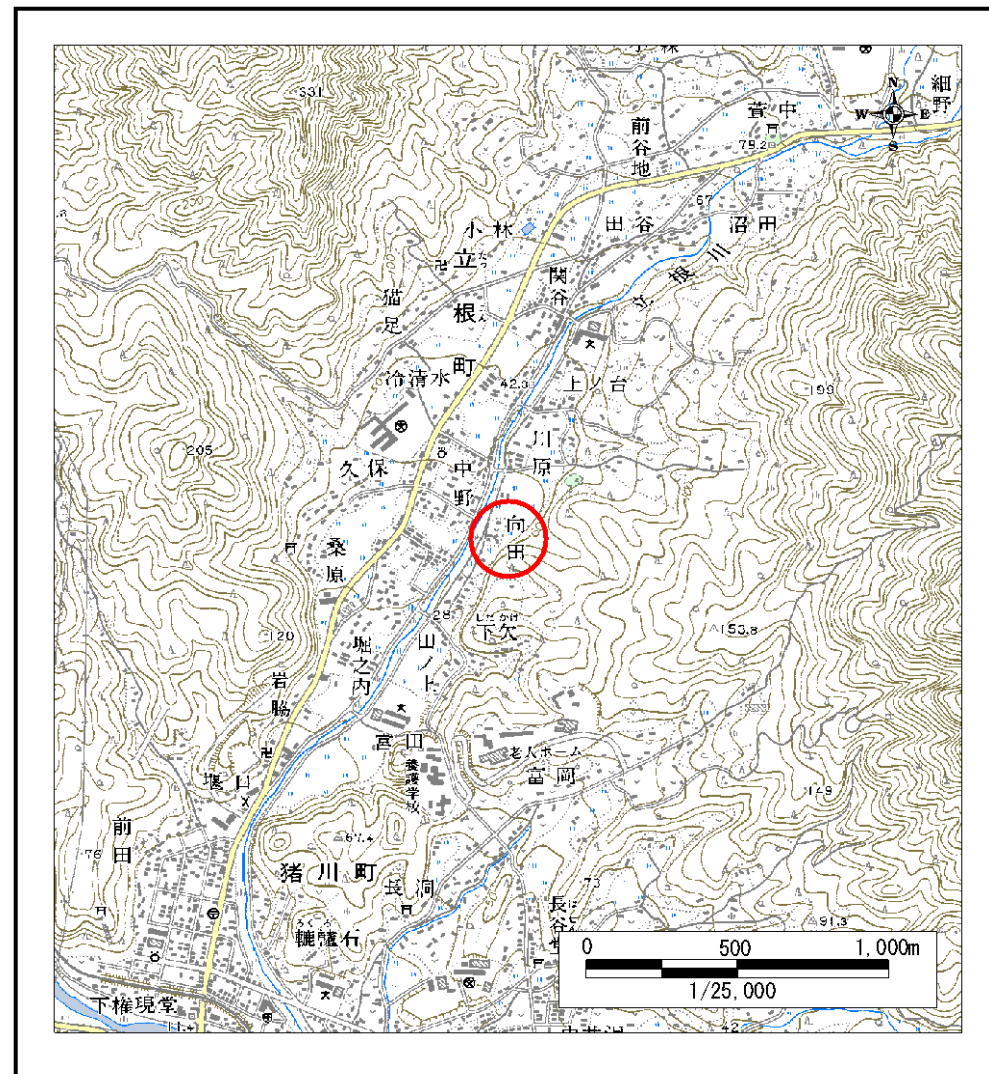
土砂災害防止に関する基礎調査(急傾斜地の崩壊)

表紙 概況、位置図

自然現象の種類	急傾斜地の崩壊
箇所番号	158A1010
箇所名	向田
所在地	大船渡市立根町字向田
調査機関	大船渡地方振興局



概況図 (S=1:200,000)



位置図 (S=1:25,000)

岩手県

急傾斜地の崩壊区域調書

様式3-1 危害のおそれのある土地、著しい危害のおそれのある土地の設定図

調査年度

平成16年度

急傾斜地の位置

箇所番号

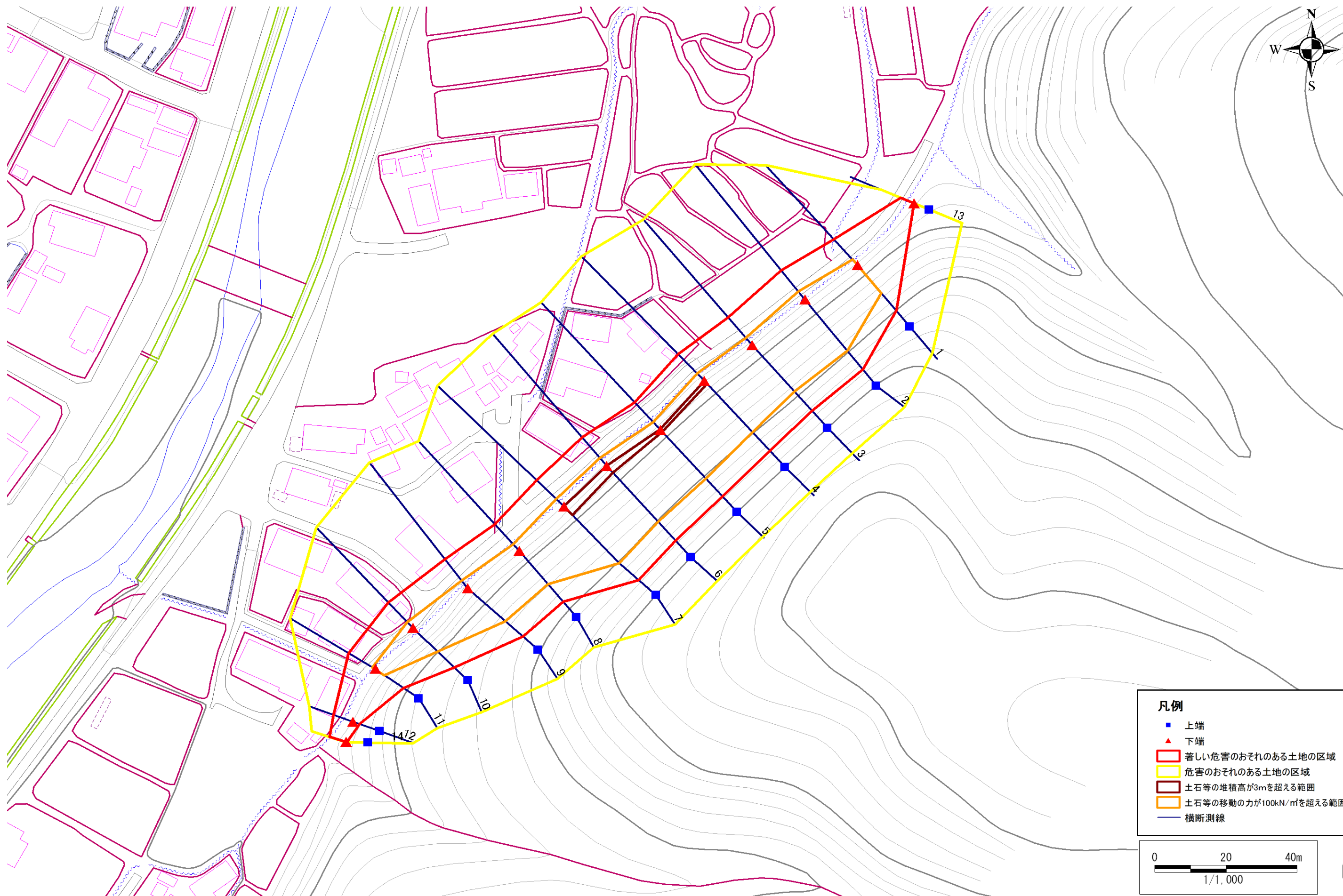
158A1010

箇所名

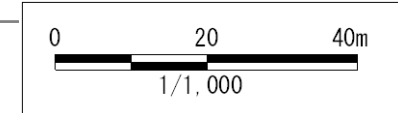
向田

所在地

大船渡市立根町字向田



- 凡例**
- 上端
 - ▲ 下端
 - 著しい危害のおそれのある土地の区域
 - 危害のおそれのある土地の区域
 - 土石等の堆積高が3mを超える範囲
 - 土石等の移動の力が100kN/m²を超える範囲
 - 横断測線



急傾斜地の崩壊区域調書

様式3-2 建築物に作用すると想定される衝撃に関する事項 (1/1)

調査年度

平成16年度

急傾斜地の位置		箇所番号			箇所名			向田		所在地		大船渡市立根町字向田				
横断 測線 番号	急傾斜地の下端に隣接する土地								急傾斜地内							
	土石等の移動の高さと力の大きさ				土石等の堆積高さとの大きさ				土石等の移動の高さと力の大きさ				土石等の堆積高さとの大きさ			
	区分	高さ (m)	下端からの距離 (m)	力の大きさ (kN/m ²)	区分	下端からの水平 距離(m)	高さ (m)	力の大きさ (kN/m ²)	区分	高さ (m)	上端からの比高 (m)	力の大きさ (kN/m ²)	区分	上端からの比高 (m)	高さ (m)	力の大きさ (kN/m ²)
1	100kN/m ² を超える	1.00	0.00 ~ 2.27	135.27	3mを超える	- ~ -	-	-	100kN/m ² を超える	1.00	10.66 ~ 19.44	135.27	3mを超える	- ~ -	-	-
	それ以外	1.00	2.27 ~ 10.05	100.00	それ以外	0.00 ~ 10.05	2.47	13.20	それ以外	1.00	5.00 ~ 10.66	100.00	それ以外	5.00 ~ 19.44	2.47	13.20
2	100kN/m ² を超える	1.00	0.00 ~ 3.05	148.52	3mを超える	0.00 ~ 0.22	3.12	16.70	100kN/m ² を超える	1.00	10.58 ~ 26.08	148.52	3mを超える	25.00 ~ 26.08	3.12	16.70
	それ以外	1.00	3.05 ~ 10.83	100.00	それ以外	0.22 ~ 10.83	3.00	16.05	それ以外	1.00	5.00 ~ 10.58	100.00	それ以外	5.00 ~ 25.00	3.00	16.05
3	100kN/m ² を超える	1.00	0.00 ~ 2.69	142.34	3mを超える	- ~ -	-	-	100kN/m ² を超える	1.00	10.56 ~ 23.80	142.34	3mを超える	- ~ -	-	-
	それ以外	1.00	2.69 ~ 10.47	100.00	それ以外	0.00 ~ 10.47	2.66	14.25	それ以外	1.00	5.00 ~ 10.56	100.00	それ以外	5.00 ~ 23.80	2.66	14.25
4	100kN/m ² を超える	1.00	0.00 ~ 2.93	146.45	3mを超える	0.00 ~ 0.07	3.04	16.24	100kN/m ² を超える	1.00	10.53 ~ 25.80	146.45	3mを超える	25.00 ~ 25.80	3.04	16.24
	それ以外	1.00	2.93 ~ 10.71	100.00	それ以外	0.07 ~ 10.71	3.00	16.05	それ以外	1.00	5.00 ~ 10.53	100.00	それ以外	5.00 ~ 25.00	3.00	16.05
5	100kN/m ² を超える	1.00	0.00 ~ 2.98	147.28	3mを超える	0.00 ~ 0.16	3.09	16.52	100kN/m ² を超える	1.00	10.54 ~ 25.58	147.28	3mを超える	25.00 ~ 25.58	3.09	16.52
	それ以外	1.00	2.98 ~ 10.76	100.00	それ以外	0.16 ~ 10.76	3.00	16.05	それ以外	1.00	5.00 ~ 10.54	100.00	それ以外	5.00 ~ 25.00	3.00	16.05
6	100kN/m ² を超える	1.00	0.00 ~ 2.99	147.44	3mを超える	0.00 ~ 0.04	3.02	16.17	100kN/m ² を超える	1.00	10.54 ~ 26.86	147.44	3mを超える	25.00 ~ 26.86	3.02	16.17
	それ以外	1.00	2.99 ~ 10.77	100.00	それ以外	0.04 ~ 10.77	3.00	16.05	それ以外	1.00	5.00 ~ 10.54	100.00	それ以外	5.00 ~ 25.00	3.00	16.05
7	100kN/m ² を超える	1.00	0.00 ~ 3.02	148.00	3mを超える	0.00 ~ 0.03	3.02	16.14	100kN/m ² を超える	1.00	10.54 ~ 27.46	148.00	3mを超える	25.00 ~ 27.46	3.02	16.14
	それ以外	1.00	3.02 ~ 10.80	100.00	それ以外	0.03 ~ 10.80	3.00	16.05	それ以外	1.00	5.00 ~ 10.54	100.00	それ以外	5.00 ~ 25.00	3.00	16.05
8	100kN/m ² を超える	1.00	0.00 ~ 2.54	139.86	3mを超える	- ~ -	-	-	100kN/m ² を超える	1.00	10.69 ~ 21.30	139.86	3mを超える	- ~ -	-	-
	それ以外	1.00	2.54 ~ 10.33	100.00	それ以外	0.00 ~ 10.33	2.82	15.10	それ以外	1.00	5.00 ~ 10.69	100.00	それ以外	5.00 ~ 21.30	2.82	15.10
9	100kN/m ² を超える	1.00	0.00 ~ 2.74	143.27	3mを超える	- ~ -	-	-	100kN/m ² を超える	1.00	10.72 ~ 22.90	143.27	3mを超える	- ~ -	-	-
	それ以外	1.00	2.74 ~ 10.53	100.00	それ以外	0.00 ~ 10.53	2.83	15.17	それ以外	1.00	5.00 ~ 10.72	100.00	それ以外	5.00 ~ 22.90	2.83	15.17
10	100kN/m ² を超える	1.00	0.00 ~ 2.25	135.07	3mを超える	- ~ -	-	-	100kN/m ² を超える	1.00	11.04 ~ 19.90	135.07	3mを超える	- ~ -	-	-
	それ以外	1.00	2.25 ~ 10.04	100.00	それ以外	0.00 ~ 10.04	2.56	13.69	それ以外	1.00	5.00 ~ 11.04	100.00	それ以外	5.00 ~ 19.90	2.56	13.69
11	100kN/m ² を超える	1.00	0.00 ~ 0.93	113.88	3mを超える	- ~ -	-	-	100kN/m ² を超える	1.00	11.18 ~ 14.00	113.88	3mを超える	- ~ -	-	-
	それ以外	1.00	0.93 ~ 8.71	100.00	それ以外	0.00 ~ 8.71	2.38	12.72	それ以外	1.00	5.00 ~ 11.18	100.00	それ以外	5.00 ~ 14.00	2.38	12.72
12	100kN/m ² を超える	-	- ~ -	-	3mを超える	- ~ -	-	-	100kN/m ² を超える	-	- ~ -	-	3mを超える	- ~ -	-	-
	それ以外	1.00	0.00 ~ 5.74	71.78	それ以外	0.00 ~ 5.74	1.82	9.74	それ以外	1.00	5.00 ~ 6.50	71.78	それ以外	5.00 ~ 6.50	1.82	9.74
13	100kN/m ² を超える	-	- ~ -	-	3mを超える	- ~ -	-	-	100kN/m ² を超える	-	- ~ -	-	3mを超える	- ~ -	-	-
	それ以外	1.00	0.00 ~ 4.11	51.43	それ以外	0.00 ~ 4.11	2.06	11.01	それ以外	1.00	5.00 ~ 5.06	51.43	それ以外	5.00 ~ 5.06	2.06	11.01
14	100kN/m ² を超える	-	- ~ -	-	3mを超える	- ~ -	-	-	100kN/m ² を超える	-	- ~ -	-	3mを超える	- ~ -	-	-
	それ以外	1.00	0.00 ~ 4.77	59.39	それ以外	0.00 ~ 4.77	1.82	9.73	それ以外	1.00	5.00 ~ 5.08	59.39	それ以外	5.00 ~ 5.08	1.82	9.73
	100kN/m ² を超える		~		3mを超える	~			100kN/m ² を超える		~		3mを超える	~		
	それ以外		~		それ以外	~			それ以外		~		それ以外	~		