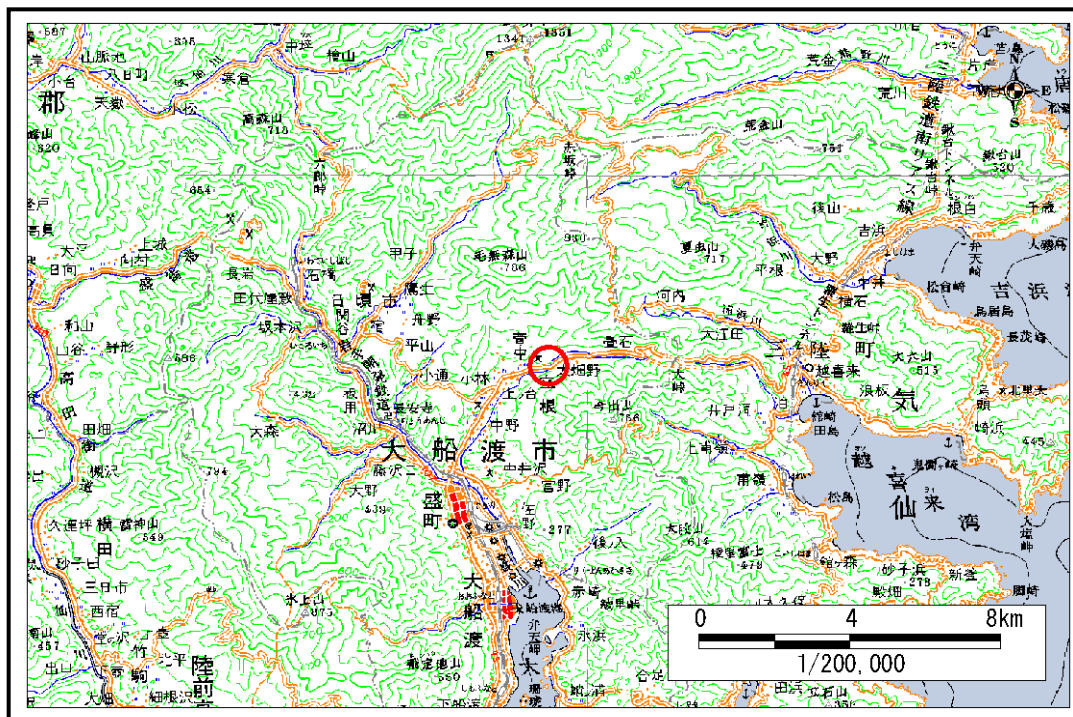


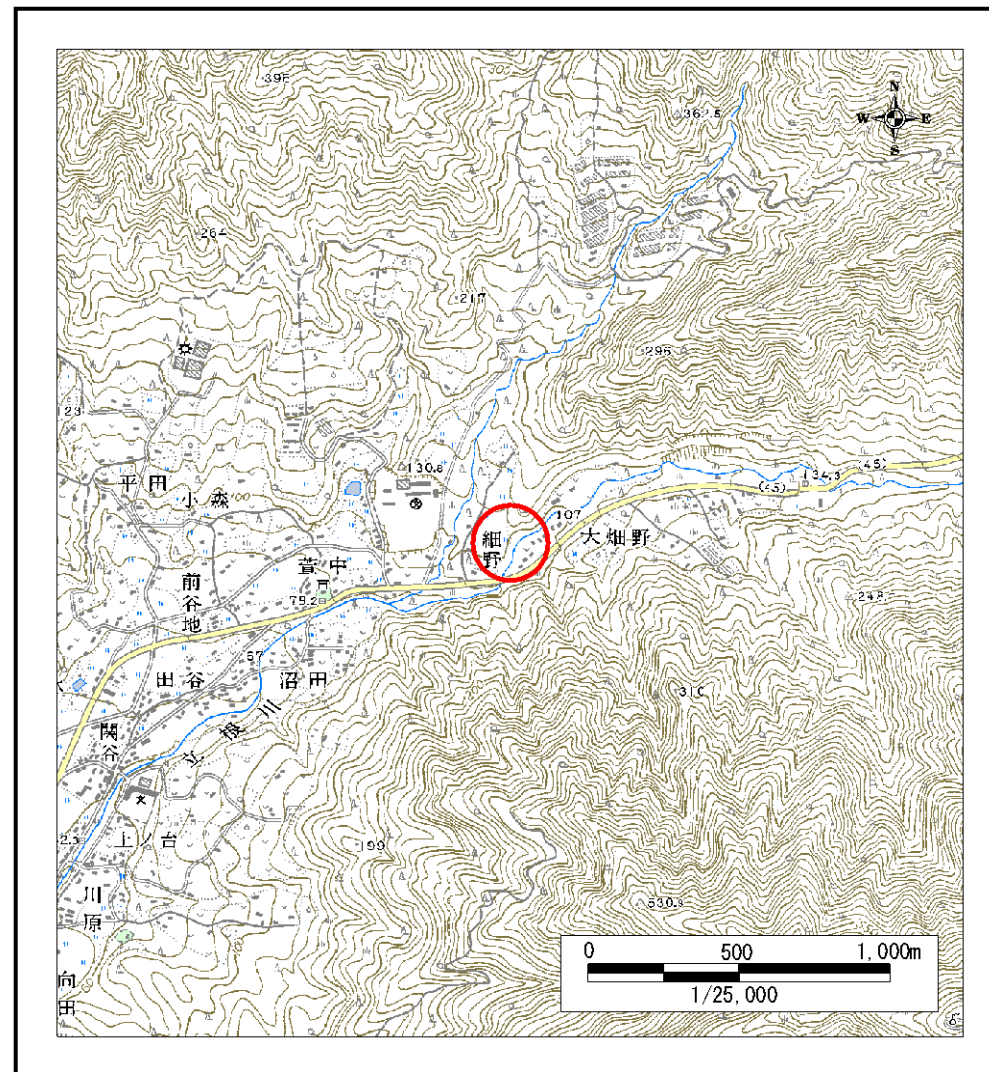
土砂災害防止に関する基礎調査(急傾斜地の崩壊)

表紙 概況、位置図

自然現象の種類	急傾斜地の崩壊
箇所番号	158A1006
箇所名	細野
所在地	大船渡市立根町字細野
調査機関	大船渡地方振興局



概況図 (S=1:200,000)



位置図 (S=1:25,000)

岩手県

急傾斜地の崩壊区域調書

様式3-1 危害のおそれのある土地、著しい危害のおそれのある土地の設定図

調査年度

平成16年度

急傾斜地の位置

箇所番号

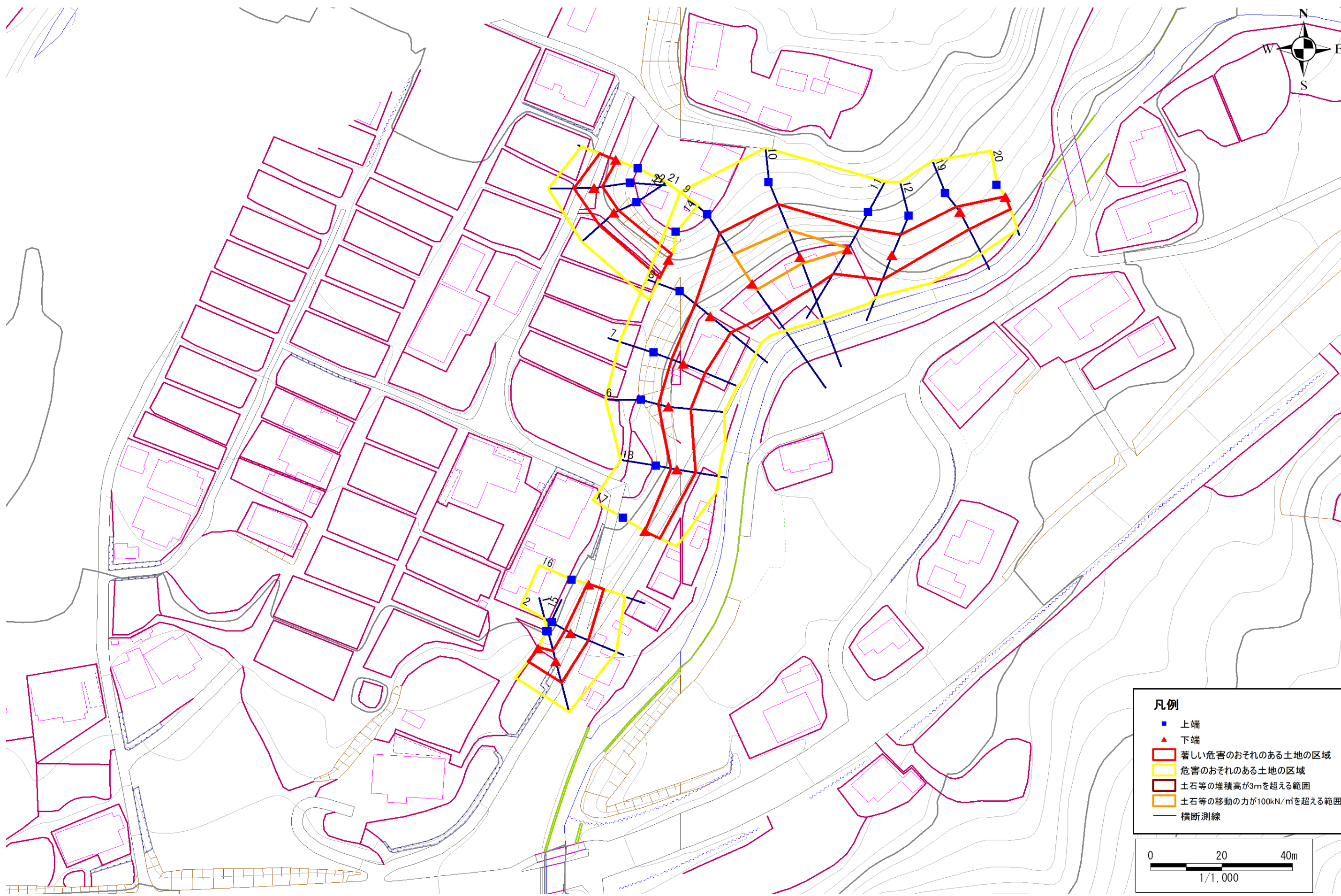
158A1006

箇所名

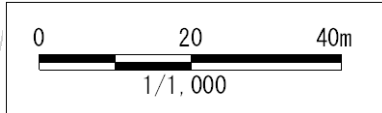
細野

所在地

大船渡市立根町字細野



- 凡例**
- 上端
 - ▲ 下端
 - 著しい危害のおそれのある土地の区域
 - 危害のおそれのある土地の区域
 - 土石等の堆積高が3mを超える範囲
 - 土石等の移動の力が100kN/m²を超える範囲
 - 横断測線



急傾斜地の崩壊区域調書

様式3-2 建築物に作用すると想定される衝撃に関する事項(1/2)

調査年度 平成16年度

急傾斜地の位置		箇所番号 158A1006			箇所名		細野		所在地		大船渡市立根町字細野					
横断 測線 番号	急傾斜地の下端に隣接する土地								急傾斜地内							
	土石等の移動の高さと力の大きさ				土石等の堆積高さとの大きさ				土石等の移動の高さと力の大きさ				土石等の堆積高さとの大きさ			
	区分	高さ (m)	下端からの距離 (m)	力の大きさ (kN/m ²)	区分	下端からの水平 距離(m)	高さ (m)	力の大きさ (kN/m ²)	区分	高さ (m)	上端からの比高 (m)	力の大きさ (kN/m ²)	区分	上端からの比高 (m)	高さ (m)	力の大きさ (kN/m ²)
1	100kN/m ² を超える	-	- ~ -	-	3mを超える	- ~ -	-	-	100kN/m ² を超える	-	- ~ -	-	3mを超える	- ~ -	-	-
	それ以外	1.00	0.00 ~ 6.37	80.06	それ以外	0.00 ~ 6.37	1.84	9.84	それ以外	1.00	5.00 ~ 7.61	80.06	それ以外	5.00 ~ 7.61	1.84	9.84
2	100kN/m ² を超える	-	- ~ -	-	3mを超える	- ~ -	-	-	100kN/m ² を超える	-	- ~ -	-	3mを超える	- ~ -	-	-
	それ以外	1.00	0.00 ~ 5.24	65.38	それ以外	0.00 ~ 5.24	2.06	11.05	それ以外	1.00	5.00 ~ 6.90	65.38	それ以外	5.00 ~ 6.90	2.06	11.05
6	100kN/m ² を超える	-	- ~ -	-	3mを超える	- ~ -	-	-	100kN/m ² を超える	-	- ~ -	-	3mを超える	- ~ -	-	-
	それ以外	1.00	0.00 ~ 6.16	77.26	それ以外	0.00 ~ 6.16	1.96	10.49	それ以外	1.00	5.00 ~ 7.81	77.26	それ以外	5.00 ~ 7.81	1.96	10.49
7	100kN/m ² を超える	-	- ~ -	-	3mを超える	- ~ -	-	-	100kN/m ² を超える	-	- ~ -	-	3mを超える	- ~ -	-	-
	それ以外	1.00	0.00 ~ 6.55	82.52	それ以外	0.00 ~ 6.55	1.90	10.17	それ以外	1.00	5.00 ~ 8.20	82.52	それ以外	5.00 ~ 8.20	1.90	10.17
8	100kN/m ² を超える	-	- ~ -	-	3mを超える	- ~ -	-	-	100kN/m ² を超える	-	- ~ -	-	3mを超える	- ~ -	-	-
	それ以外	1.00	0.00 ~ 7.39	94.24	それ以外	0.00 ~ 7.39	1.87	10.00	それ以外	1.00	5.00 ~ 9.82	94.24	それ以外	5.00 ~ 9.82	1.87	10.00
9	100kN/m ² を超える	1.00	0.00 ~ 2.03	131.34	3mを超える	- ~ -	-	-	100kN/m ² を超える	1.00	10.53 ~ 18.30	131.34	3mを超える	- ~ -	-	-
	それ以外	1.00	2.03 ~ 9.81	100.00	それ以外	0.00 ~ 9.81	2.36	12.64	それ以外	1.00	5.00 ~ 10.53	100.00	それ以外	5.00 ~ 18.30	2.36	12.64
10	100kN/m ² を超える	1.00	0.00 ~ 1.66	125.41	3mを超える	- ~ -	-	-	100kN/m ² を超える	1.00	10.65 ~ 16.90	125.41	3mを超える	- ~ -	-	-
	それ以外	1.00	1.66 ~ 9.45	100.00	それ以外	0.00 ~ 9.45	2.30	12.28	それ以外	1.00	5.00 ~ 10.65	100.00	それ以外	5.00 ~ 16.90	2.30	12.28
11	100kN/m ² を超える	1.00	0.00 ~ 0.17	102.54	3mを超える	- ~ -	-	-	100kN/m ² を超える	1.00	11.03 ~ 11.50	102.54	3mを超える	- ~ -	-	-
	それ以外	1.00	0.17 ~ 7.96	100.00	それ以外	0.00 ~ 7.96	2.35	12.60	それ以外	1.00	5.00 ~ 11.03	100.00	それ以外	5.00 ~ 11.50	2.35	12.60
12	100kN/m ² を超える	-	- ~ -	-	3mを超える	- ~ -	-	-	100kN/m ² を超える	-	- ~ -	-	3mを超える	- ~ -	-	-
	それ以外	1.00	0.00 ~ 7.63	97.69	それ以外	0.00 ~ 7.63	2.25	12.02	それ以外	1.00	5.00 ~ 10.20	97.69	それ以外	5.00 ~ 10.20	2.25	12.02
13	100kN/m ² を超える	-	- ~ -	-	3mを超える	- ~ -	-	-	100kN/m ² を超える	-	- ~ -	-	3mを超える	- ~ -	-	-
	それ以外	1.00	0.00 ~ 5.44	67.93	それ以外	0.00 ~ 5.44	1.86	9.98	それ以外	1.00	5.00 ~ 6.16	67.93	それ以外	5.00 ~ 6.16	1.86	9.98
14	100kN/m ² を超える	-	- ~ -	-	3mを超える	- ~ -	-	-	100kN/m ² を超える	-	- ~ -	-	3mを超える	- ~ -	-	-
	それ以外	1.00	0.00 ~ 5.74	71.81	それ以外	0.00 ~ 5.74	1.75	9.36	それ以外	1.00	5.00 ~ 6.41	71.81	それ以外	5.00 ~ 6.41	1.75	9.36
15	100kN/m ² を超える	-	- ~ -	-	3mを超える	- ~ -	-	-	100kN/m ² を超える	-	- ~ -	-	3mを超える	- ~ -	-	-
	それ以外	1.00	0.00 ~ 4.73	58.93	それ以外	0.00 ~ 4.73	1.92	10.30	それ以外	1.00	5.00 ~ 5.33	58.93	それ以外	5.00 ~ 5.33	1.92	10.30
16	100kN/m ² を超える	-	- ~ -	-	3mを超える	- ~ -	-	-	100kN/m ² を超える	-	- ~ -	-	3mを超える	- ~ -	-	-
	それ以外	1.00	0.00 ~ 4.38	54.73	それ以外	0.00 ~ 4.38	2.04	10.94	それ以外	1.00	5.00 ~ 5.39	54.73	それ以外	5.00 ~ 5.39	2.04	10.94
17	100kN/m ² を超える	-	- ~ -	-	3mを超える	- ~ -	-	-	100kN/m ² を超える	-	- ~ -	-	3mを超える	- ~ -	-	-
	それ以外	1.00	0.00 ~ 4.76	59.36	それ以外	0.00 ~ 4.76	1.69	9.03	それ以外	1.00	5.00 ~ 5.00	59.36	それ以外	5.00 ~ 5.00	1.69	9.03
18	100kN/m ² を超える	-	- ~ -	-	3mを超える	- ~ -	-	-	100kN/m ² を超える	-	- ~ -	-	3mを超える	- ~ -	-	-
	それ以外	1.00	0.00 ~ 5.17	64.46	それ以外	0.00 ~ 5.17	2.10	11.24	それ以外	1.00	5.00 ~ 7.04	64.46	それ以外	5.00 ~ 7.04	2.10	11.24

急傾斜地の崩壊区域調書

様式3-2 建築物に作用すると想定される衝撃に関する事項 (2/2)

調査年度

平成16年度

急傾斜地の位置		箇所番号			箇所名			細野		所在地		大船渡市立根町字細野				
横断 測線 番号	急傾斜地の下端に隣接する土地								急傾斜地内							
	土石等の移動の高さと力の大きさ				土石等の堆積高さとの大きさ				土石等の移動の高さと力の大きさ				土石等の堆積高さとの大きさ			
	区分	高さ (m)	下端からの距離 (m)	力の大きさ (kN/m ²)	区分	下端からの水平 距離(m)	高さ (m)	力の大きさ (kN/m ²)	区分	高さ (m)	上端からの比高 (m)	力の大きさ (kN/m ²)	区分	上端からの比高 (m)	高さ (m)	力の大きさ (kN/m ²)
19	100kN/m ² を超える	-	- ~ -	-	3mを超える	- ~ -	-	-	100kN/m ² を超える	-	- ~ -	-	3mを超える	- ~ -	-	-
	それ以外	1.00	0.00 ~ 5.56	69.45	それ以外	0.00 ~ 5.56	1.95	10.45	それ以外	1.00	5.00 ~ 6.72	69.45	それ以外	5.00 ~ 6.72	1.95	10.45
20	100kN/m ² を超える	-	- ~ -	-	3mを超える	- ~ -	-	-	100kN/m ² を超える	-	- ~ -	-	3mを超える	- ~ -	-	-
	それ以外	1.00	0.00 ~ 3.85	48.40	それ以外	0.00 ~ 3.85	2.12	11.36	それ以外	1.00	5.00 ~ 5.05	48.40	それ以外	5.00 ~ 5.05	2.12	11.36
21	100kN/m ² を超える	-	- ~ -	-	3mを超える	- ~ -	-	-	100kN/m ² を超える	-	- ~ -	-	3mを超える	- ~ -	-	-
	それ以外	1.00	0.00 ~ 4.93	61.39	それ以外	0.00 ~ 4.93	1.78	9.55	それ以外	1.00	5.00 ~ 5.24	61.39	それ以外	5.00 ~ 5.24	1.78	9.55
22	100kN/m ² を超える	-	- ~ -	-	3mを超える	- ~ -	-	-	100kN/m ² を超える	-	- ~ -	-	3mを超える	- ~ -	-	-
	それ以外	1.00	0.00 ~ 5.59	69.78	それ以外	0.00 ~ 5.59	1.62	8.66	それ以外	1.00	5.00 ~ 6.41	69.78	それ以外	5.00 ~ 6.41	1.62	8.66
	100kN/m ² を超える		~		3mを超える	~			100kN/m ² を超える		~		3mを超える	~		
	それ以外		~		それ以外	~			それ以外		~		それ以外	~		
	100kN/m ² を超える		~		3mを超える	~			100kN/m ² を超える		~		3mを超える	~		
	それ以外		~		それ以外	~			それ以外		~		それ以外	~		
	100kN/m ² を超える		~		3mを超える	~			100kN/m ² を超える		~		3mを超える	~		
	それ以外		~		それ以外	~			それ以外		~		それ以外	~		
	100kN/m ² を超える		~		3mを超える	~			100kN/m ² を超える		~		3mを超える	~		
	それ以外		~		それ以外	~			それ以外		~		それ以外	~		
	100kN/m ² を超える		~		3mを超える	~			100kN/m ² を超える		~		3mを超える	~		
	それ以外		~		それ以外	~			それ以外		~		それ以外	~		
	100kN/m ² を超える		~		3mを超える	~			100kN/m ² を超える		~		3mを超える	~		
	それ以外		~		それ以外	~			それ以外		~		それ以外	~		
	100kN/m ² を超える		~		3mを超える	~			100kN/m ² を超える		~		3mを超える	~		
	それ以外		~		それ以外	~			それ以外		~		それ以外	~		