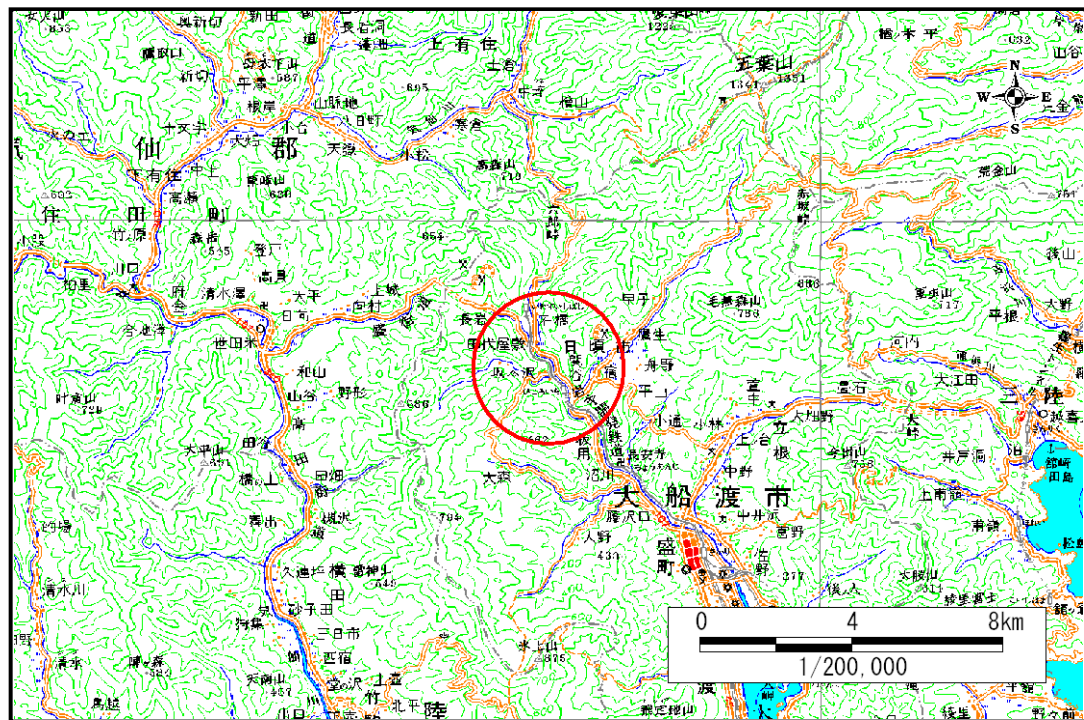


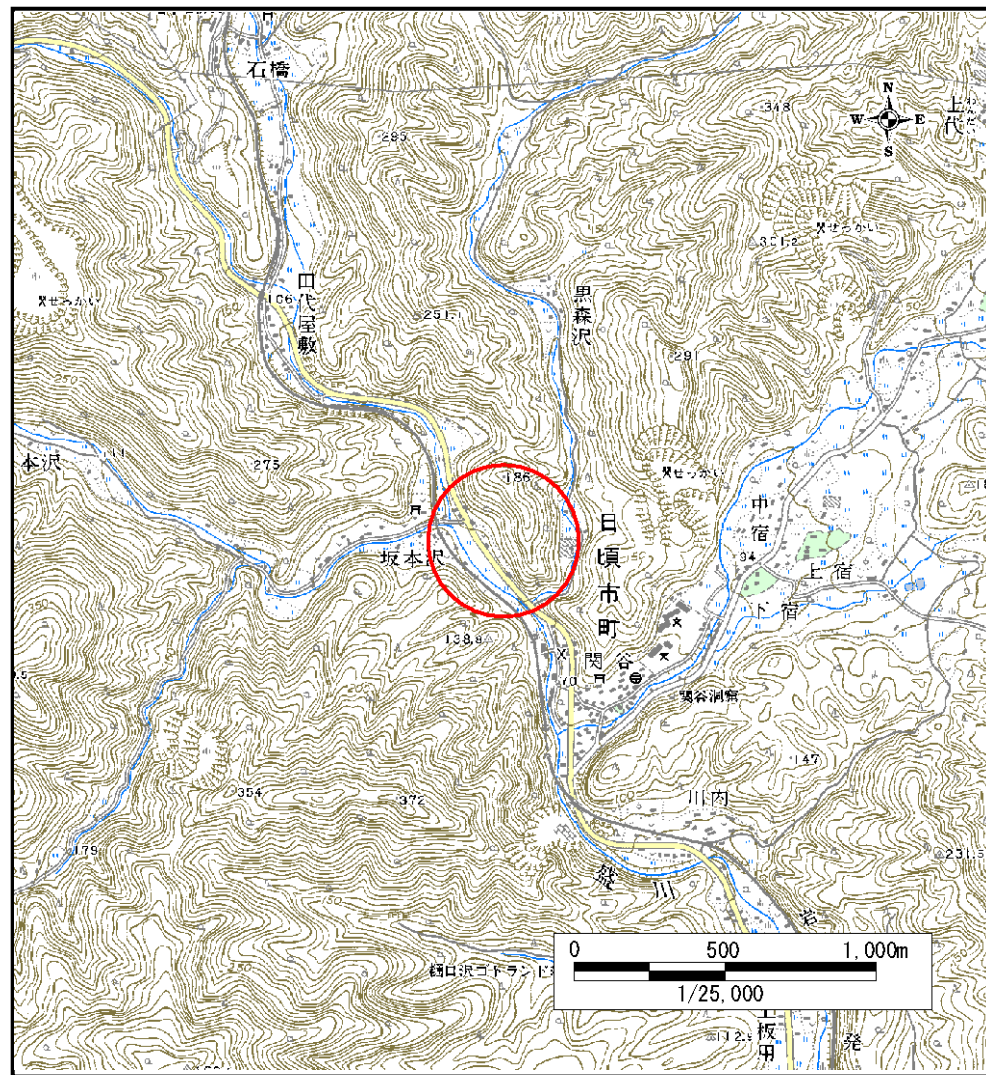
土砂災害防止に関する基礎調査(急傾斜地の崩壊)

表紙 概況、位置図

自然現象の種類	急傾斜地の崩壊
箇所番号	158A1002
箇所名	坂本沢-1
所在地	大船渡市日頃市町字坂本沢
調査機関	大船渡地方振興局



概況図 (S=1:200,000)



位置図 (S=1:25,000)

岩手県

急傾斜地の崩壊区域調書

様式3-1 危害のおそれのある土地、著しい危害のおそれのある土地の設定図

調査年度

平成17年度

急傾斜地の位置

箇所番号

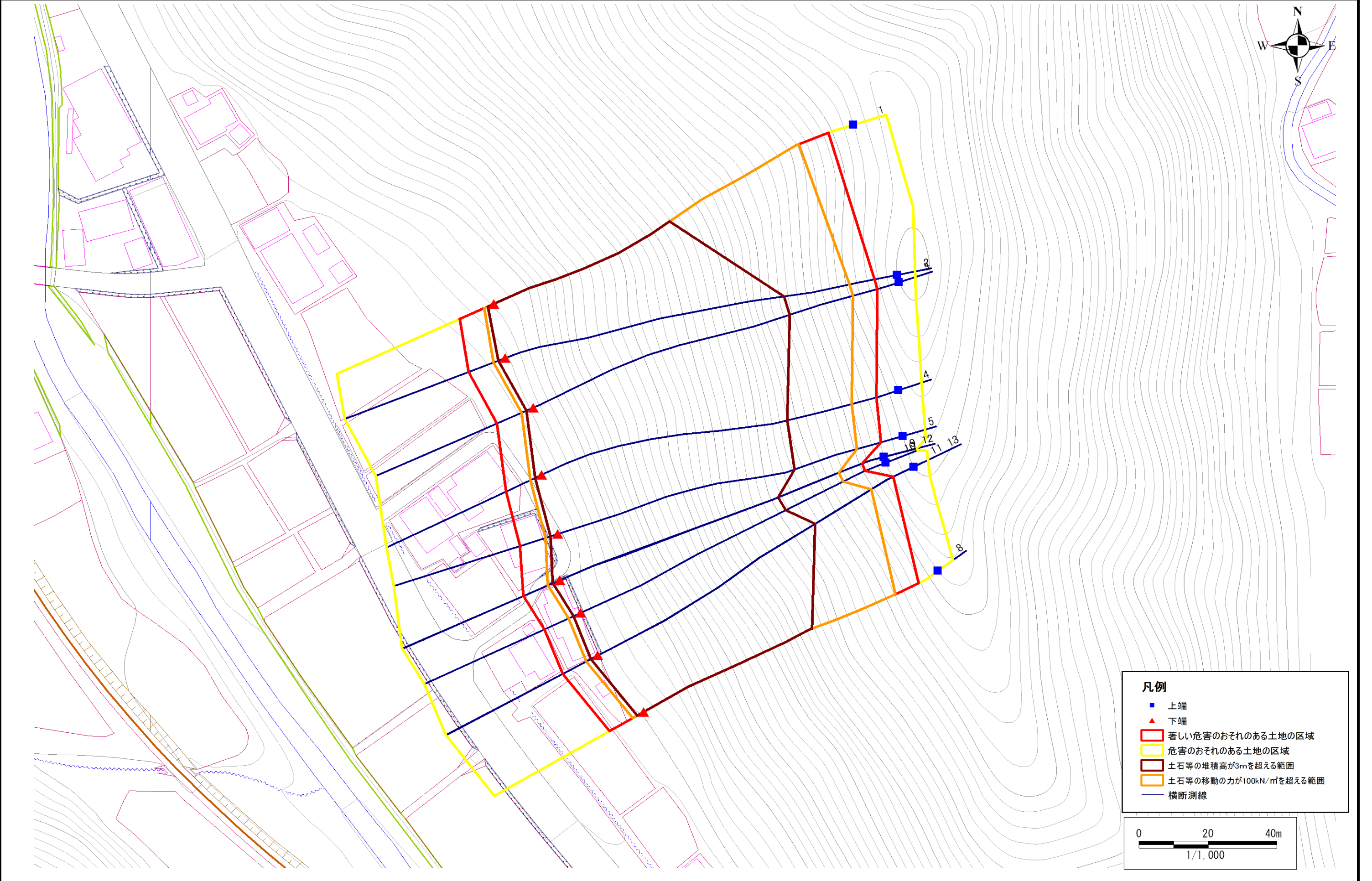
158A1002

箇所名

坂本沢-1

所在地

大船渡市日頃市町字坂本沢



急傾斜地の崩壊区域調書

様式3-2 建築物に作用すると想定される衝撃に関する事項 (1/1)

調査年度

平成17年度

急傾斜地の位置		箇所番号			箇所名		坂本沢-1		所在地		大船渡市日頃市町字坂本沢					
横断 測線 番号	急傾斜地の下端に隣接する土地								急傾斜地内							
	土石等の移動の高さと力の大きさ				土石等の堆積高さとの大きさ				土石等の移動の高さと力の大きさ				土石等の堆積高さとの大きさ			
	区分	高さ (m)	下端からの距離 (m)	力の大きさ (kN/m ²)	区分	下端からの水平 距離(m)	高さ (m)	力の大きさ (kN/m ²)	区分	高さ (m)	上端からの比高 (m)	力の大きさ (kN/m ²)	区分	上端からの比高 (m)	高さ (m)	力の大きさ (kN/m ²)
1	100kN/m ² を超える	1.00	0.00 ~ 3.04	148.32	3mを超える	0.00 ~ 1.85	3.77	20.18	100kN/m ² を超える	1.00	11.07 ~ 77.32	148.32	3mを超える	40.00 ~ 77.32	3.77	20.18
	それ以外	1.00	3.04 ~ 10.82	100.00	それ以外	1.85 ~ 10.82	3.00	16.05	それ以外	1.00	5.00 ~ 11.07	100.00	それ以外	5.00 ~ 40.00	3.00	16.05
2	100kN/m ² を超える	1.00	0.00 ~ 3.71	160.22	3mを超える	0.00 ~ 2.17	3.99	21.33	100kN/m ² を超える	1.00	10.55 ~ 87.01	160.22	3mを超える	25.00 ~ 87.01	3.99	21.33
	それ以外	1.00	3.71 ~ 11.50	100.00	それ以外	2.17 ~ 11.50	3.00	16.05	それ以外	1.00	5.00 ~ 10.55	100.00	それ以外	5.00 ~ 25.00	3.00	16.05
3	100kN/m ² を超える	1.00	0.00 ~ 3.74	160.77	3mを超える	0.00 ~ 2.19	4.00	21.40	100kN/m ² を超える	1.00	10.54 ~ 85.05	160.77	3mを超える	25.00 ~ 85.05	4.00	21.40
	それ以外	1.00	3.74 ~ 11.53	100.00	それ以外	2.19 ~ 11.53	3.00	16.05	それ以外	1.00	5.00 ~ 10.54	100.00	それ以外	5.00 ~ 25.00	3.00	16.05
4	100kN/m ² を超える	1.00	0.00 ~ 3.70	160.07	3mを超える	0.00 ~ 2.17	3.98	21.32	100kN/m ² を超える	1.00	10.55 ~ 79.82	160.07	3mを超える	25.00 ~ 79.82	3.98	21.32
	それ以外	1.00	3.70 ~ 11.49	100.00	それ以外	2.17 ~ 11.49	3.00	16.05	それ以外	1.00	5.00 ~ 10.55	100.00	それ以外	5.00 ~ 25.00	3.00	16.05
5	100kN/m ² を超える	1.00	0.00 ~ 3.77	161.21	3mを超える	0.00 ~ 2.21	4.01	21.47	100kN/m ² を超える	1.00	10.53 ~ 79.30	161.21	3mを超える	25.00 ~ 79.30	4.01	21.47
	それ以外	1.00	3.77 ~ 11.55	100.00	それ以外	2.21 ~ 11.55	3.00	16.05	それ以外	1.00	5.00 ~ 10.53	100.00	それ以外	5.00 ~ 25.00	3.00	16.05
12	100kN/m ² を超える	1.00	0.00 ~ 3.76	161.03	3mを超える	0.00 ~ 2.20	4.01	21.45	100kN/m ² を超える	1.00	10.54 ~ 76.57	161.03	3mを超える	25.00 ~ 76.57	4.01	21.45
	それ以外	1.00	3.76 ~ 11.54	100.00	それ以外	2.20 ~ 11.54	3.00	16.05	それ以外	1.00	5.00 ~ 10.54	100.00	それ以外	5.00 ~ 25.00	3.00	16.05
9	100kN/m ² を超える	1.00	0.00 ~ 3.76	161.03	3mを超える	0.00 ~ 2.20	4.01	21.45	100kN/m ² を超える	1.00	10.54 ~ 76.51	161.03	3mを超える	25.00 ~ 76.51	4.01	21.45
	それ以外	1.00	3.76 ~ 11.54	100.00	それ以外	2.20 ~ 11.54	3.00	16.05	それ以外	1.00	5.00 ~ 10.54	100.00	それ以外	5.00 ~ 25.00	3.00	16.05
10	100kN/m ² を超える	1.00	0.00 ~ 3.83	162.38	3mを超える	0.00 ~ 2.25	4.04	21.64	100kN/m ² を超える	1.00	10.53 ~ 76.87	162.38	3mを超える	25.00 ~ 76.87	4.04	21.64
	それ以外	1.00	3.83 ~ 11.62	100.00	それ以外	2.25 ~ 11.62	3.00	16.05	それ以外	1.00	5.00 ~ 10.53	100.00	それ以外	5.00 ~ 25.00	3.00	16.05
11	100kN/m ² を超える	1.00	0.00 ~ 3.72	160.31	3mを超える	0.00 ~ 2.18	3.99	21.35	100kN/m ² を超える	1.00	10.55 ~ 80.83	160.31	3mを超える	25.00 ~ 80.83	3.99	21.35
	それ以外	1.00	3.72 ~ 11.50	100.00	それ以外	2.18 ~ 11.50	3.00	16.05	それ以外	1.00	5.00 ~ 10.55	100.00	それ以外	5.00 ~ 25.00	3.00	16.05
13	100kN/m ² を超える	1.00	0.00 ~ 3.72	160.31	3mを超える	0.00 ~ 2.18	3.99	21.35	100kN/m ² を超える	1.00	10.55 ~ 80.83	160.31	3mを超える	25.00 ~ 80.83	3.99	21.35
	それ以外	1.00	3.72 ~ 11.50	100.00	それ以外	2.18 ~ 11.50	3.00	16.05	それ以外	1.00	5.00 ~ 10.55	100.00	それ以外	5.00 ~ 25.00	3.00	16.05
8	100kN/m ² を超える	1.00	0.00 ~ 3.65	159.17	3mを超える	0.00 ~ 2.14	3.97	21.22	100kN/m ² を超える	1.00	10.57 ~ 70.55	159.17	3mを超える	30.00 ~ 70.55	3.97	21.22
	それ以外	1.00	3.65 ~ 11.44	100.00	それ以外	2.14 ~ 11.44	3.00	16.05	それ以外	1.00	5.00 ~ 10.57	100.00	それ以外	5.00 ~ 30.00	3.00	16.05
	100kN/m ² を超える		~		3mを超える	~			100kN/m ² を超える		~		3mを超える	~		
	それ以外		~		それ以外	~			それ以外		~		それ以外	~		
	100kN/m ² を超える		~		3mを超える	~			100kN/m ² を超える		~		3mを超える	~		
	それ以外		~		それ以外	~			それ以外		~		それ以外	~		
	100kN/m ² を超える		~		3mを超える	~			100kN/m ² を超える		~		3mを超える	~		
	それ以外		~		それ以外	~			それ以外		~		それ以外	~		
	100kN/m ² を超える		~		3mを超える	~			100kN/m ² を超える		~		3mを超える	~		
	それ以外		~		それ以外	~			それ以外		~		それ以外	~		