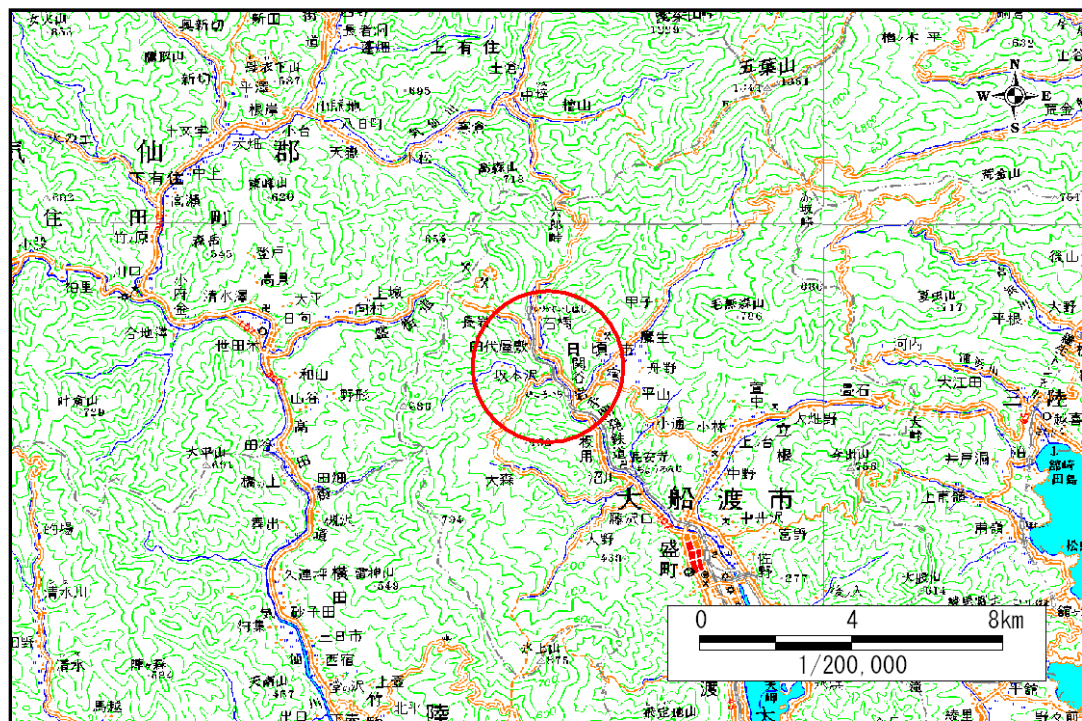


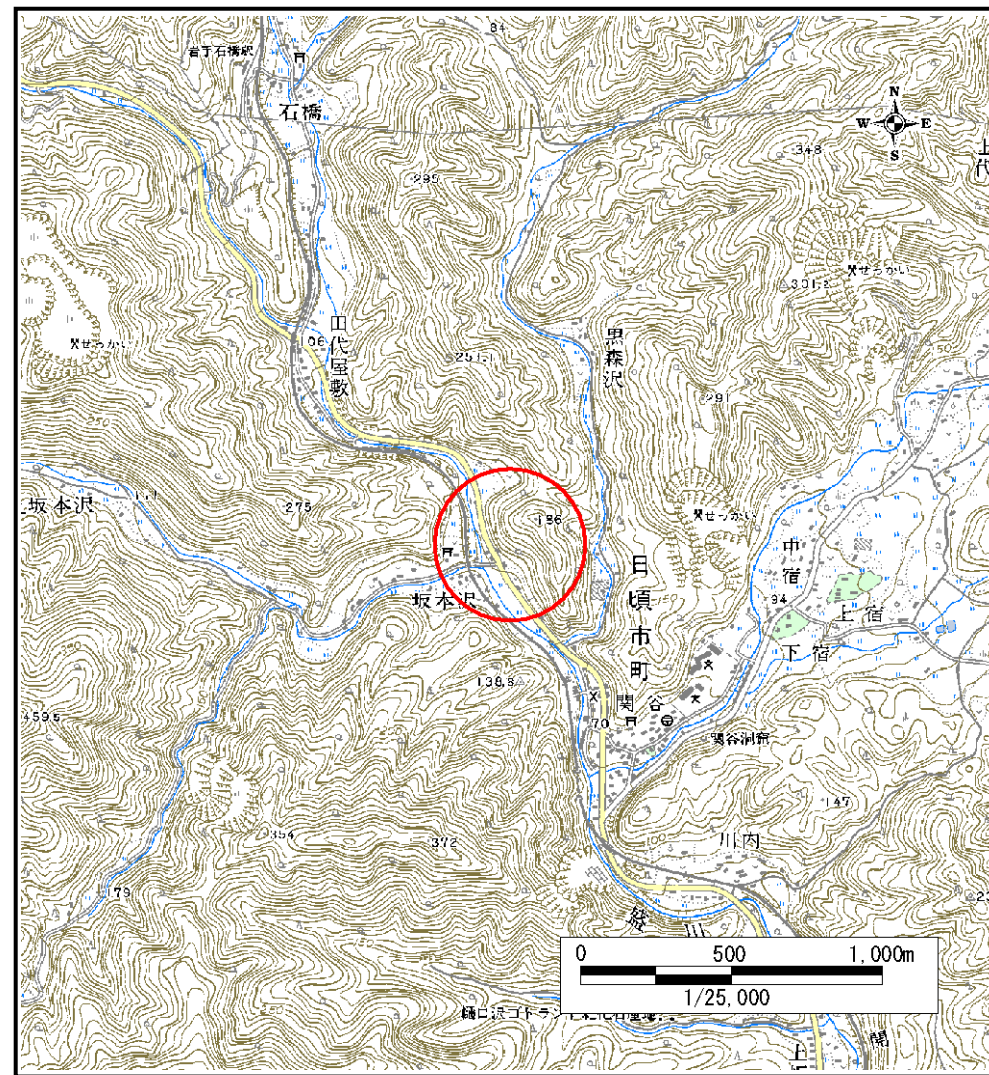
# 土砂災害防止に関する基礎調査(急傾斜地の崩壊)

表紙 概況、位置図

自然現象の種類	急傾斜地の崩壊
箇所番号	158A1001
箇所名	坂本沢
所在地	大船渡市日頃市町字坂本沢
調査機関	大船渡地方振興局



概況図 (S=1:200,000)



位置図 (S=1:25,000)

岩手県



# 急傾斜地の崩壊区域調書

様式3-1 危害のおそれのある土地、著しい危害のおそれのある土地の設定図

調査年度

平成17年度

急傾斜地の位置

箇所番号

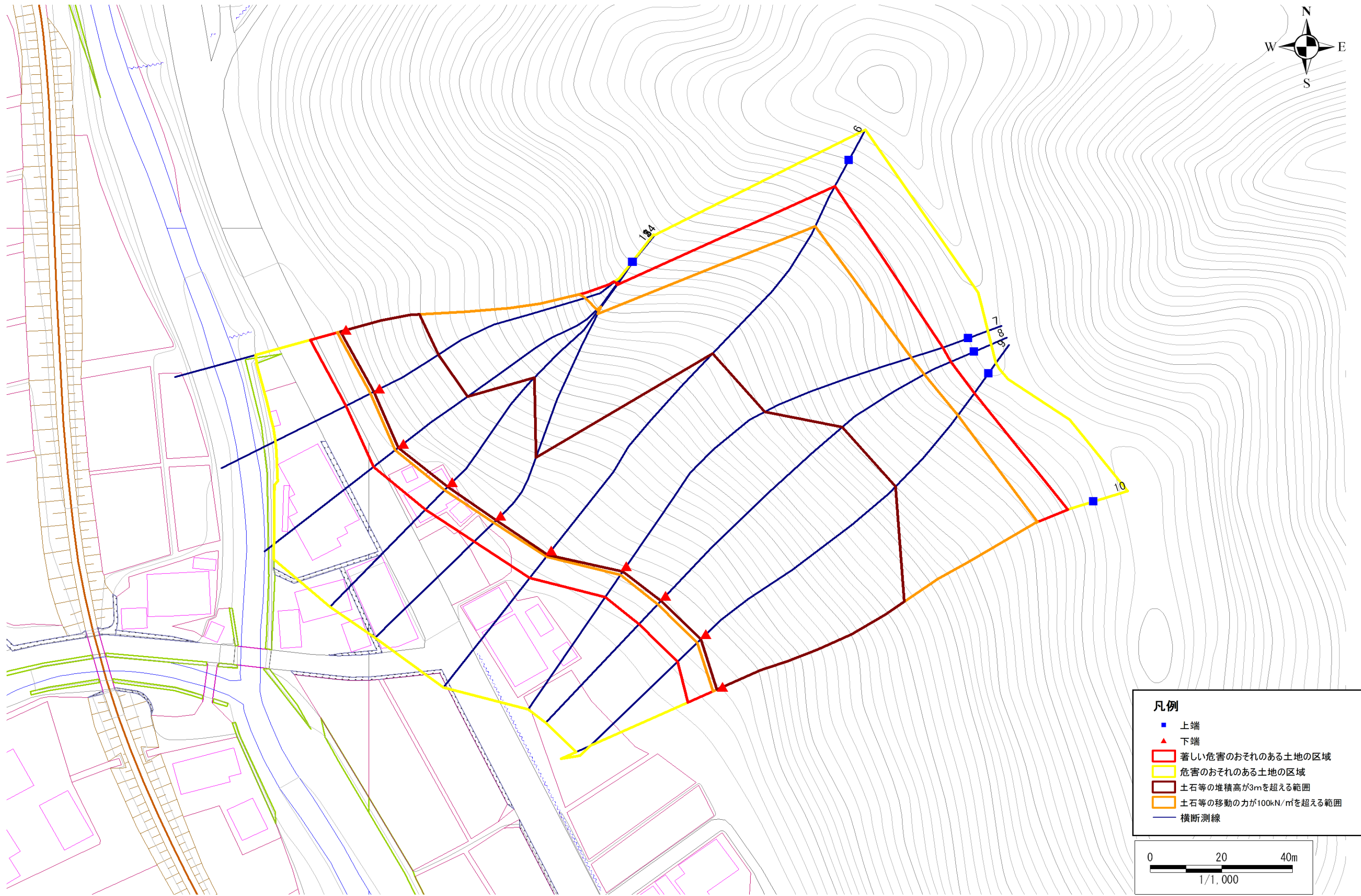
158A1001

箇所名

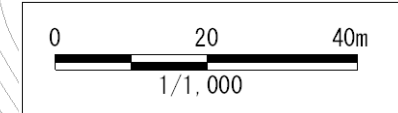
坂本沢

所在地

大船渡市日頃市町字坂本沢



- 凡例**
- 上端
  - ▲ 下端
  - ▭ 著しい危害のおそれのある土地の区域
  - ▭ 危害のおそれのある土地の区域
  - ▭ 土石等の堆積高が3mを超える範囲
  - ▭ 土石等の移動の力が100kN/m<sup>2</sup>を超える範囲
  - 横断測線



## 急傾斜地の崩壊区域調書

様式3-2 建築物に作用すると想定される衝撃に関する事項 (1/1)

調査年度

平成17年度

急傾斜地の位置		箇所番号			箇所名				所在地		大船渡市日頃市町字坂本沢					
横断 測線 番号	急傾斜地の下端に隣接する土地								急傾斜地内							
	土石等の移動の高さと力の大きさ				土石等の堆積高さと力の大きさ				土石等の移動の高さと力の大きさ				土石等の堆積高さと力の大きさ			
	区分	高さ (m)	下端からの距離 (m)	力の大きさ (kN/m <sup>2</sup> )	区分	下端からの水平 距離(m)	高さ (m)	力の大きさ (kN/m <sup>2</sup> )	区分	高さ (m)	上端からの比高 (m)	力の大きさ (kN/m <sup>2</sup> )	区分	上端からの比高 (m)	高さ (m)	力の大きさ (kN/m <sup>2</sup> )
11	100kN/m <sup>2</sup> を超える	1.00	0.00 ~ 2.72	142.83	3mを超える	0.00 ~ 1.73	3.70	19.80	100kN/m <sup>2</sup> を超える	1.00	11.45 ~ 53.22	142.83	3mを超える	40.00 ~ 53.22	3.70	19.80
	それ以外	1.00	2.72 ~ 10.50	100.00	それ以外	1.73 ~ 10.50	3.00	16.05	それ以外	1.00	5.00 ~ 11.45	100.00	それ以外	5.00 ~ 40.00	3.00	16.05
2	100kN/m <sup>2</sup> を超える	1.00	0.00 ~ 2.88	145.61	3mを超える	0.00 ~ 1.80	3.74	20.01	100kN/m <sup>2</sup> を超える	1.00	11.22 ~ 52.44	145.61	3mを超える	40.00 ~ 52.44	3.74	20.01
	それ以外	1.00	2.88 ~ 10.66	100.00	それ以外	1.80 ~ 10.66	3.00	16.05	それ以外	1.00	5.00 ~ 11.22	100.00	それ以外	5.00 ~ 40.00	3.00	16.05
3	100kN/m <sup>2</sup> を超える	1.00	0.00 ~ 2.95	146.81	3mを超える	0.00 ~ 1.82	3.76	20.10	100kN/m <sup>2</sup> を超える	1.00	11.14 ~ 54.78	146.81	3mを超える	40.00 ~ 54.78	3.76	20.10
	それ以外	1.00	2.95 ~ 10.73	100.00	それ以外	1.82 ~ 10.73	3.00	16.05	それ以外	1.00	5.00 ~ 11.14	100.00	それ以外	5.00 ~ 40.00	3.00	16.05
4	100kN/m <sup>2</sup> を超える	1.00	0.00 ~ 3.28	152.47	3mを超える	0.00 ~ 1.97	3.84	20.57	100kN/m <sup>2</sup> を超える	1.00	10.80 ~ 56.25	152.47	3mを超える	30.00 ~ 56.25	3.84	20.57
	それ以外	1.00	3.28 ~ 11.06	100.00	それ以外	1.97 ~ 11.06	3.00	16.05	それ以外	1.00	5.00 ~ 10.80	100.00	それ以外	5.00 ~ 30.00	3.00	16.05
5	100kN/m <sup>2</sup> を超える	1.00	0.00 ~ 2.75	143.39	3mを超える	0.00 ~ 1.74	3.71	19.85	100kN/m <sup>2</sup> を超える	1.00	11.40 ~ 52.64	143.39	3mを超える	40.00 ~ 52.64	3.71	19.85
	それ以外	1.00	2.75 ~ 10.53	100.00	それ以外	1.74 ~ 10.53	3.00	16.05	それ以外	1.00	5.00 ~ 11.40	100.00	それ以外	5.00 ~ 40.00	3.00	16.05
6	100kN/m <sup>2</sup> を超える	1.00	0.00 ~ 2.16	133.56	3mを超える	0.00 ~ 1.51	3.58	19.17	100kN/m <sup>2</sup> を超える	1.00	12.51 ~ 82.71	133.56	3mを超える	40.00 ~ 82.71	3.58	19.17
	それ以外	1.00	2.16 ~ 9.95	100.00	それ以外	1.51 ~ 9.95	3.00	16.05	それ以外	1.00	5.00 ~ 12.51	100.00	それ以外	5.00 ~ 40.00	3.00	16.05
7	100kN/m <sup>2</sup> を超える	1.00	0.00 ~ 3.02	148.12	3mを超える	0.00 ~ 1.84	3.77	20.16	100kN/m <sup>2</sup> を超える	1.00	11.09 ~ 79.41	148.12	3mを超える	40.00 ~ 79.41	3.77	20.16
	それ以外	1.00	3.02 ~ 10.81	100.00	それ以外	1.84 ~ 10.81	3.00	16.05	それ以外	1.00	5.00 ~ 11.09	100.00	それ以外	5.00 ~ 40.00	3.00	16.05
8	100kN/m <sup>2</sup> を超える	1.00	0.00 ~ 3.36	153.91	3mを超える	0.00 ~ 1.99	3.86	20.65	100kN/m <sup>2</sup> を超える	1.00	10.75 ~ 78.40	153.91	3mを超える	30.00 ~ 78.40	3.86	20.65
	それ以外	1.00	3.36 ~ 11.14	100.00	それ以外	1.99 ~ 11.14	3.00	16.05	それ以外	1.00	5.00 ~ 10.75	100.00	それ以外	5.00 ~ 30.00	3.00	16.05
9	100kN/m <sup>2</sup> を超える	1.00	0.00 ~ 3.49	156.28	3mを超える	0.00 ~ 2.05	3.90	20.89	100kN/m <sup>2</sup> を超える	1.00	10.66 ~ 78.82	156.28	3mを超える	30.00 ~ 78.82	3.90	20.89
	それ以外	1.00	3.49 ~ 11.28	100.00	それ以外	2.05 ~ 11.28	3.00	16.05	それ以外	1.00	5.00 ~ 10.66	100.00	それ以外	5.00 ~ 30.00	3.00	16.05
10	100kN/m <sup>2</sup> を超える	1.00	0.00 ~ 3.04	148.32	3mを超える	0.00 ~ 1.85	3.77	20.18	100kN/m <sup>2</sup> を超える	1.00	11.07 ~ 77.32	148.32	3mを超える	40.00 ~ 77.32	3.77	20.18
	それ以外	1.00	3.04 ~ 10.82	100.00	それ以外	1.85 ~ 10.82	3.00	16.05	それ以外	1.00	5.00 ~ 11.07	100.00	それ以外	5.00 ~ 40.00	3.00	16.05
	100kN/m <sup>2</sup> を超える		~		3mを超える	~			100kN/m <sup>2</sup> を超える		~		3mを超える	~		
	それ以外		~		それ以外	~			それ以外		~		それ以外	~		
	100kN/m <sup>2</sup> を超える		~		3mを超える	~			100kN/m <sup>2</sup> を超える		~		3mを超える	~		
	それ以外		~		それ以外	~			それ以外		~		それ以外	~		
	100kN/m <sup>2</sup> を超える		~		3mを超える	~			100kN/m <sup>2</sup> を超える		~		3mを超える	~		
	それ以外		~		それ以外	~			それ以外		~		それ以外	~		
	100kN/m <sup>2</sup> を超える		~		3mを超える	~			100kN/m <sup>2</sup> を超える		~		3mを超える	~		
	それ以外		~		それ以外	~			それ以外		~		それ以外	~		