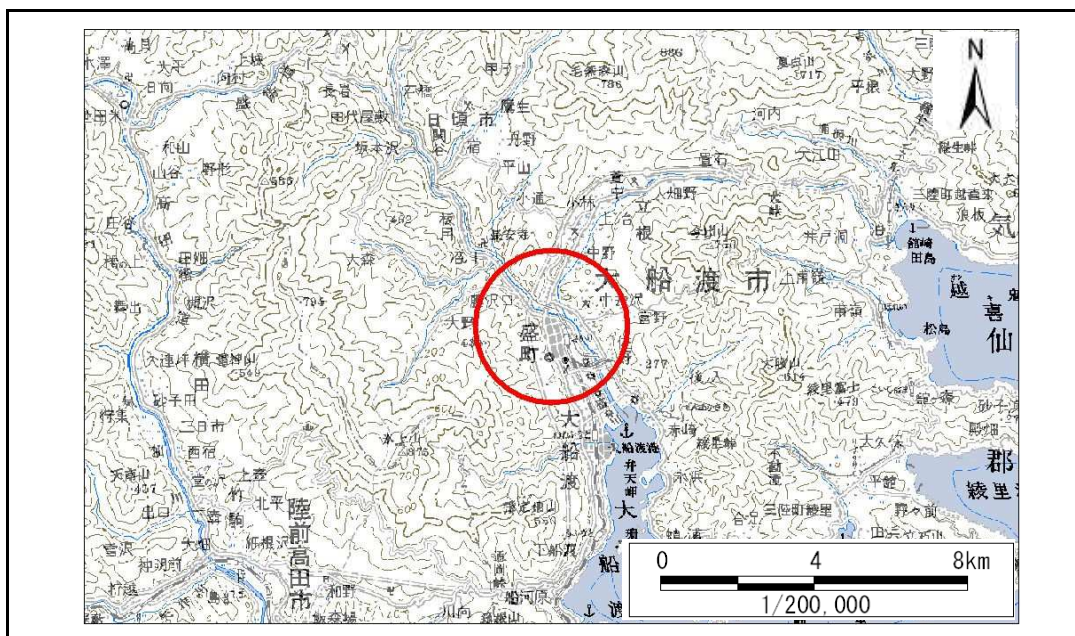


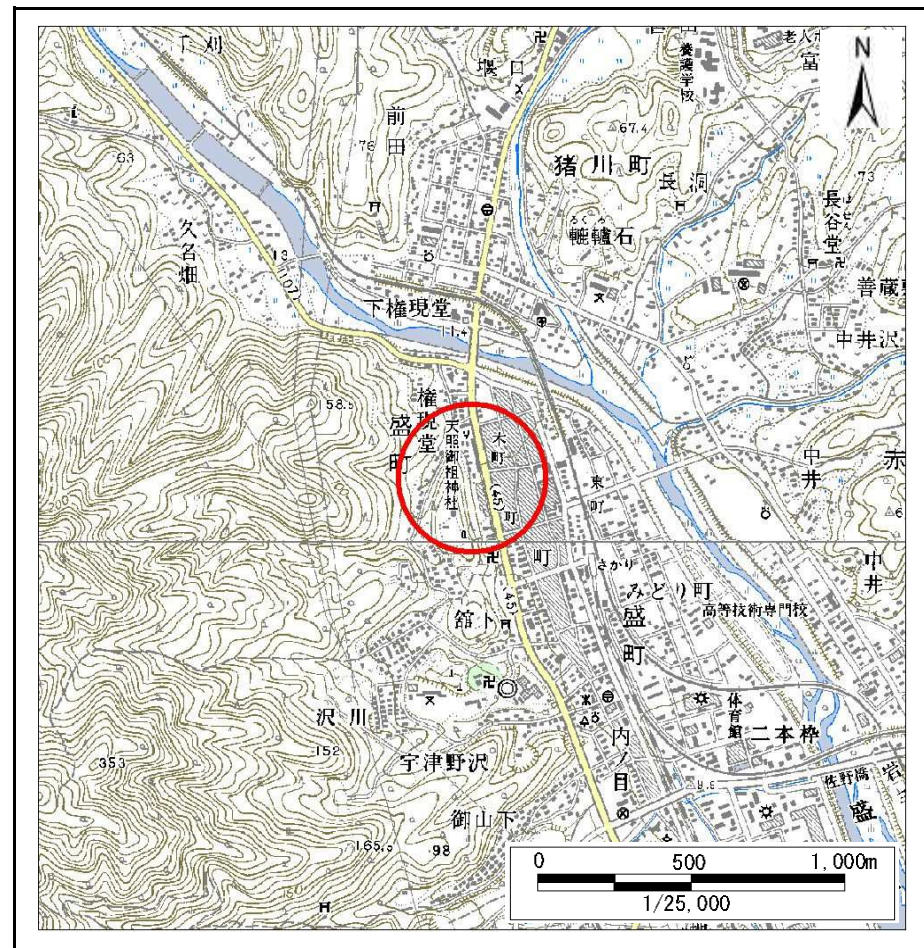
# 土砂災害防止に関する基礎調査(急傾斜地の崩壊)

表紙 概況、位置図

自然現象の種類	急傾斜地の崩壊
箇所番号	158A0282
箇所名	木町
所在地	大船渡市盛町字木町
調査機関	沿岸広域振興局土木部大船渡土木センター



位置図(S=1:200,000)



概況図(S=1:25,000)



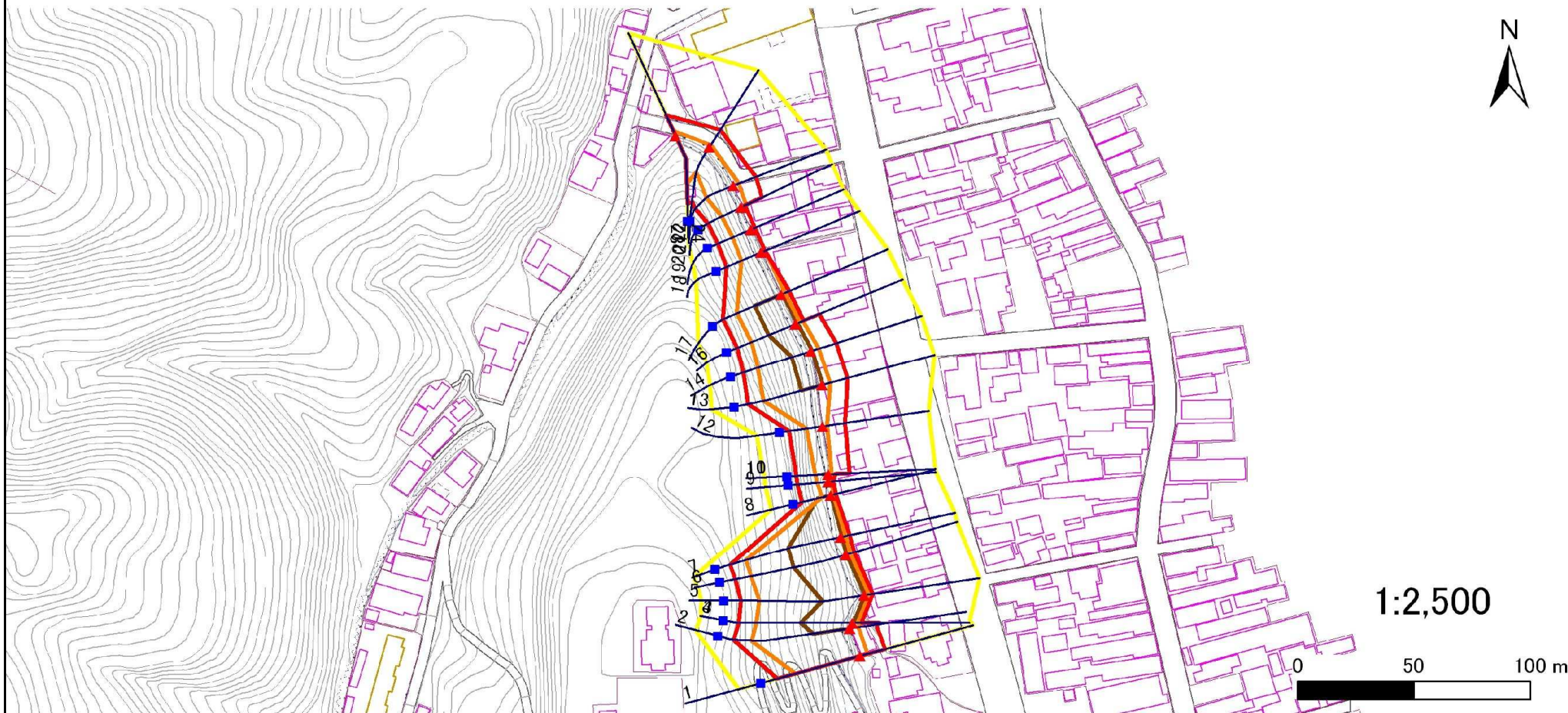
# 急傾斜地の崩壊区域調書

様式3-1 危害のおそれのある土地、著しい危害のおそれのある土地の設定図

調査年度

平成22年度

急傾斜地の位置 箇所番号 158A0282 箇所名 木町 所在地 大船渡市盛町字木町



## 凡例

- 上端
- ▲ 下端

— 横断測線

- 危害のおそれのある土地の区域
- 著しい危害のおそれのある土地の区域

- 土石等の移動による力が100kN/m<sup>2</sup>を超える範囲
- 土石等の堆積高が3mを超える範囲

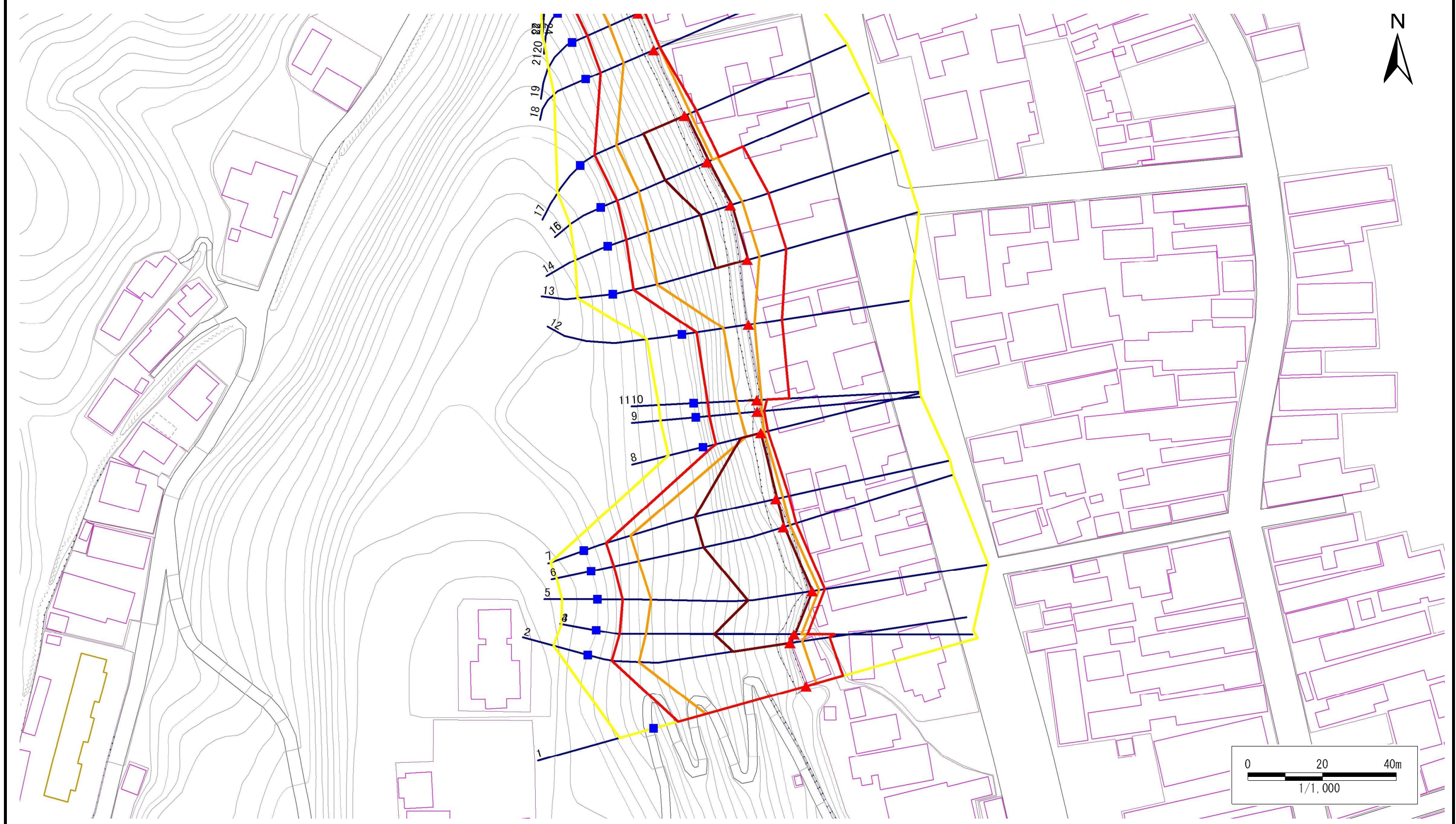


# 急傾斜地の崩壊区域調査

様式3-1 危害のおそれのある土地、著しい危害のおそれのある土地の設定図

調査年度 平成22年度

急傾斜地の位置 箇所番号 158A0282 箇所名 木町 所在地 大船渡市盛町字木町



凡例		凡例		凡例	
■ 上端	— 横断測線	■ 危険のおそれのある土地の区域	■ 土石等の移動による力が100kN/m <sup>2</sup> を超える範囲	■ 著しい危険のおそれのある土地の区域	■ 土石等の堆積高が3mを超える範囲
▲ 下端		■ 著しい危険のおそれのある土地の区域			



# 急傾斜地の崩壊区域調書

様式3-1 危害のおそれのある土地、著しい危害のおそれのある土地の設定図

調査年度

平成22年度

急傾斜地の位置

箇所番号

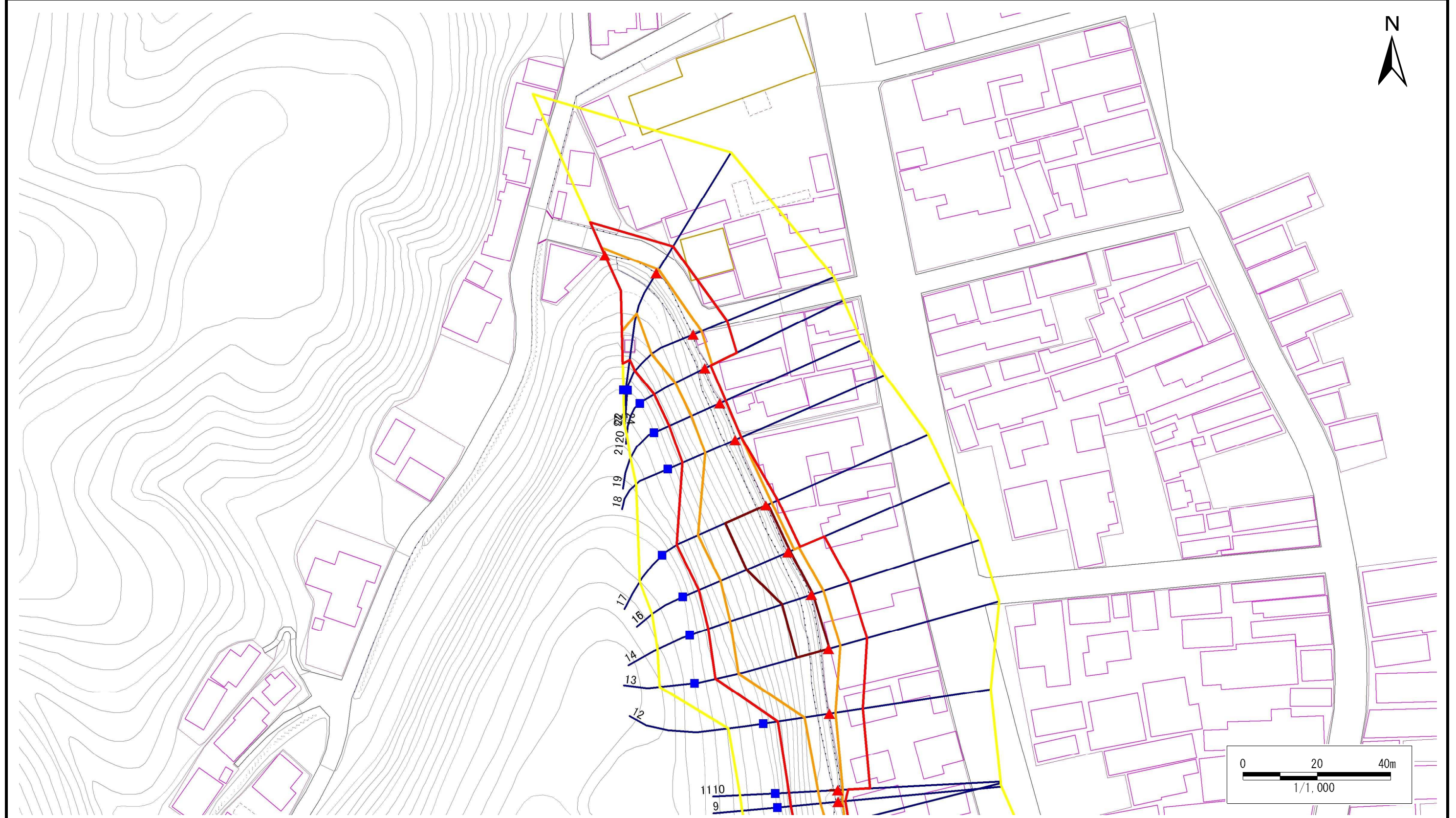
158A0282

箇所名

木町

所在地

大船渡市盛町字木町



## 凡例

- 上端
- ▲ 下端

— 横断測線

— 危害のおそれのある土地の区域

— 著しい危害のおそれのある土地の区域

— 土石等の移動による力が100kN/m<sup>2</sup>を超える範囲

— 土石等の堆積高が3mを超える範囲

## 急傾斜地の崩壊区域調査

様式3-2 建築物に作用すると想定される衝撃に関する事項(1/2)

調査年度

平成22年度

急傾斜地の位置		箇所番号			箇所名				所在地							
		158A0282			木町				大船渡市盛町字木町							
横断 測線 番号	急傾斜地の下端に隣接する土地								急傾斜地内							
	土石等の移動の高さと力の大きさ				土石等の堆積高さと力の大きさ				土石等の移動の高さと力の大きさ				土石等の堆積高さと力の大きさ			
	区分	高さ (m)	下端からの距離 (m)	力の大きさ (kN/m <sup>2</sup> )	区分	下端からの水平 距離(m)	高さ (m)	力の大きさ (kN/m <sup>2</sup> )	区分	高さ (m)	上端からの比高 (m)	力の大きさ (kN/m <sup>2</sup> )	区分	上端からの比高 (m)	高さ (m)	力の大きさ (kN/m <sup>2</sup> )
1	100kN/m <sup>2</sup> を超える	1.00	0.00 ~ 3.01	147.86	3mを超える	- ~ -	-	-	100kN/m <sup>2</sup> を超える	1.00	10.69 ~ 31.28	147.86	3mを超える	- ~ -	-	-
	それ以外	1.00	3.01 ~ 10.79	100.00	それ以外	0.00 ~ 10.79	2.93	15.70	それ以外	1.00	5.00 ~ 10.69	100.00	それ以外	5.00 ~ 31.28	2.93	15.70
2	100kN/m <sup>2</sup> を超える	1.00	0.00 ~ 3.43	155.16	3mを超える	0.00 ~ 0.16	3.08	16.48	100kN/m <sup>2</sup> を超える	1.00	10.59 ~ 41.80	155.16	3mを超える	30.00 ~ 41.80	3.08	16.48
	それ以外	1.00	3.43 ~ 11.21	100.00	それ以外	0.16 ~ 11.21	3.00	16.05	それ以外	1.00	5.00 ~ 10.59	100.00	それ以外	5.00 ~ 30.00	3.00	16.05
3	100kN/m <sup>2</sup> を超える	1.00	0.00 ~ 3.56	157.54	3mを超える	0.00 ~ 0.25	3.13	16.73	100kN/m <sup>2</sup> を超える	1.00	10.54 ~ 41.96	157.54	3mを超える	25.00 ~ 41.96	3.13	16.73
	それ以外	1.00	3.56 ~ 11.35	100.00	それ以外	0.25 ~ 11.35	3.00	16.05	それ以外	1.00	5.00 ~ 10.54	100.00	それ以外	5.00 ~ 25.00	3.00	16.05
4	100kN/m <sup>2</sup> を超える	1.00	0.00 ~ 2.00	157.54	3mを超える	0.00 ~ 0.25	3.13	16.73	100kN/m <sup>2</sup> を超える	1.00	10.54 ~ 41.96	157.54	3mを超える	25.00 ~ 41.96	3.13	16.73
	それ以外	1.00	2.00 ~ 3.70	100.00	それ以外	0.25 ~ 3.70	3.00	16.05	それ以外	1.00	5.00 ~ 10.54	100.00	それ以外	5.00 ~ 25.00	3.00	16.05
5	100kN/m <sup>2</sup> を超える	1.00	0.00 ~ 2.00	153.72	3mを超える	0.00 ~ 0.10	3.05	16.31	100kN/m <sup>2</sup> を超える	1.00	10.66 ~ 42.97	153.72	3mを超える	30.00 ~ 42.97	3.05	16.31
	それ以外	1.00	2.00 ~ 3.62	100.00	それ以外	0.10 ~ 3.62	3.00	16.05	それ以外	1.00	5.00 ~ 10.66	100.00	それ以外	5.00 ~ 30.00	3.00	16.05
6	100kN/m <sup>2</sup> を超える	1.00	0.00 ~ 2.00	159.41	3mを超える	0.00 ~ 0.31	3.16	16.94	100kN/m <sup>2</sup> を超える	1.00	10.53 ~ 43.00	159.41	3mを超える	25.00 ~ 43.00	3.16	16.94
	それ以外	1.00	2.00 ~ 3.74	100.00	それ以外	0.31 ~ 3.74	3.00	16.05	それ以外	1.00	5.00 ~ 10.53	100.00	それ以外	5.00 ~ 25.00	3.00	16.05
7	100kN/m <sup>2</sup> を超える	1.00	0.00 ~ 2.00	158.88	3mを超える	0.00 ~ 0.29	3.15	16.86	100kN/m <sup>2</sup> を超える	1.00	10.53 ~ 42.98	158.88	3mを超える	25.00 ~ 42.98	3.15	16.86
	それ以外	1.00	2.00 ~ 3.73	100.00	それ以外	0.29 ~ 3.73	3.00	16.05	それ以外	1.00	5.00 ~ 10.53	100.00	それ以外	5.00 ~ 25.00	3.00	16.05
8	100kN/m <sup>2</sup> を超える	1.00	0.00 ~ 0.96	114.38	3mを超える	0.00 ~ 0.03	3.02	16.18	100kN/m <sup>2</sup> を超える	1.00	17.24 ~ 22.98	114.38	3mを超える	15.00 ~ 22.98	3.02	16.18
	それ以外	1.00	0.96 ~ 2.00	100.00	それ以外	0.03 ~ 2.00	3.00	16.05	それ以外	1.00	5.00 ~ 17.24	100.00	それ以外	5.00 ~ 15.00	3.00	16.05
9	100kN/m <sup>2</sup> を超える	1.00	0.00 ~ 1.18	117.75	3mを超える	- ~ -	-	-	100kN/m <sup>2</sup> を超える	1.00	16.28 ~ 22.98	117.75	3mを超える	- ~ -	-	-
	それ以外	1.00	1.18 ~ 2.00	100.00	それ以外	0.00 ~ 2.00	2.98	15.96	それ以外	1.00	5.00 ~ 16.28	100.00	それ以外	5.00 ~ 22.98	2.98	15.96
10	100kN/m <sup>2</sup> を超える	1.00	0.00 ~ 1.32	120.08	3mを超える	0.00 ~ 0.46	3.37	18.01	100kN/m <sup>2</sup> を超える	1.00	15.66 ~ 22.96	120.08	3mを超える	20.00 ~ 22.96	3.37	18.01
	それ以外	1.00	1.32 ~ 2.85	100.00	それ以外	0.46 ~ 2.85	3.00	16.05	それ以外	1.00	5.00 ~ 15.66	100.00	それ以外	5.00 ~ 20.00	3.00	16.05
11	100kN/m <sup>2</sup> を超える	1.00	0.00 ~ 1.32	120.08	3mを超える	0.00 ~ 0.46	3.37	18.01	100kN/m <sup>2</sup> を超える	1.00	15.66 ~ 22.96	120.08	3mを超える	20.00 ~ 22.96	3.37	18.01
	それ以外	1.00	1.32 ~ 9.11	100.00	それ以外	0.46 ~ 9.11	3.00	16.05	それ以外	1.00	5.00 ~ 15.66	100.00	それ以外	5.00 ~ 20.00	3.00	16.05
12	100kN/m <sup>2</sup> を超える	1.00	0.00 ~ 1.69	125.96	3mを超える	- ~ -	-	-	100kN/m <sup>2</sup> を超える	1.00	14.29 ~ 23.00	125.96	3mを超える	- ~ -	-	-
	それ以外	1.00	1.69 ~ 9.48	100.00	それ以外	0.00 ~ 9.48	2.87	15.38	それ以外	1.00	5.00 ~ 14.29	100.00	それ以外	5.00 ~ 23.00	2.87	15.38
13	100kN/m <sup>2</sup> を超える	1.00	0.00 ~ 3.51	156.59	3mを超える	0.00 ~ 0.29	3.16	16.92	100kN/m <sup>2</sup> を超える	1.00	10.65 ~ 32.82	156.59	3mを超える	25.00 ~ 32.82	3.16	16.92
	それ以外	1.00	3.51 ~ 11.29	100.00	それ以外	0.29 ~ 11.29	3.00	16.05	それ以外	1.00	5.00 ~ 10.65	100.00	それ以外	5.00 ~ 25.00	3.00	16.05
14	100kN/m <sup>2</sup> を超える	1.00	0.00 ~ 3.52	156.84	3mを超える	0.00 ~ 0.45	3.27	17.49	100kN/m <sup>2</sup> を超える	1.00	10.98 ~ 33.00	156.84	3mを超える	25.00 ~ 33.00	3.27	17.49
	それ以外	1.00	3.52 ~ 11.31	100.00	それ以外	0.45 ~ 11.31	3.00	16.05	それ以外	1.00	5.00 ~ 10.98	100.00	それ以外	5.00 ~ 25.00	3.00	16.05
15	100kN/m <sup>2</sup> を超える	1.00	0.00 ~ 3.33	153.49	3mを超える	0.00 ~ 0.67	3.43	18.35	100kN/m <sup>2</sup> を超える	1.00	11.83 ~ 33.00	153.49	3mを超える	20.00 ~ 33.00	3.43	18.35
	それ以外	1.00	3.33 ~ 11.12	100.00	それ以外	0.67 ~ 11.12	3.00	16.05	それ以外	1.00	5.00 ~ 11.83	100.00	それ以外	5.00 ~ 20.00	3.00	16.05

## 急傾斜地の崩壊区域調査

様式3-2 建築物に作用すると想定される衝撃に関する事項(2/2)

調査年度

平成22年度

急傾斜地の位置		箇所番号		158A0282		箇所名		木町		所在地		大船渡市盛町字木町				
横断 測線 番号	急傾斜地の下端に隣接する土地								急傾斜地内							
	土石等の移動の高さと力の大きさ				土石等の堆積高さとの大きさ				土石等の移動の高さと力の大きさ				土石等の堆積高さとの大きさ			
	区分	高さ (m)	下端からの距離 (m)	力の大きさ (kN/m <sup>2</sup> )	区分	下端からの水平 距離(m)	高さ (m)	力の大きさ (kN/m <sup>2</sup> )	区分	高さ (m)	上端からの比高 (m)	力の大きさ (kN/m <sup>2</sup> )	区分	上端からの比高 (m)	高さ (m)	力の大きさ (kN/m <sup>2</sup> )
16	100kN/m <sup>2</sup> を超える	1.00	0.00 ~ 1.80	153.49	3mを超える	0.00 ~ 0.67	3.43	18.35	100kN/m <sup>2</sup> を超える	1.00	11.83 ~ 33.00	153.49	3mを超える	20.00 ~ 33.00	3.43	18.35
	それ以外	1.00	1.80 ~ 3.68	100.00	それ以外	0.67 ~ 3.68	3.00	16.05	それ以外	1.00	5.00 ~ 11.83	100.00	それ以外	5.00 ~ 20.00	3.00	16.05
17	100kN/m <sup>2</sup> を超える	1.00	0.00 ~ 1.80	154.00	3mを超える	0.00 ~ 0.63	3.40	18.17	100kN/m <sup>2</sup> を超える	1.00	11.62 ~ 32.52	154.00	3mを超える	20.00 ~ 32.52	3.40	18.17
	それ以外	1.00	1.80 ~ 3.66	100.00	それ以外	0.63 ~ 3.66	3.00	16.05	それ以外	1.00	5.00 ~ 11.62	100.00	それ以外	5.00 ~ 20.00	3.00	16.05
18	100kN/m <sup>2</sup> を超える	1.00	0.00 ~ 1.80	133.51	3mを超える	- ~ -	-	-	100kN/m <sup>2</sup> を超える	1.00	12.76 ~ 23.00	133.51	3mを超える	- ~ -	-	-
	それ以外	1.00	1.80 ~ 1.82	100.00	それ以外	0.00 ~ 1.82	2.76	14.78	それ以外	1.00	5.00 ~ 12.76	100.00	それ以外	5.00 ~ 23.00	2.76	14.78
19	100kN/m <sup>2</sup> を超える	1.00	0.00 ~ 1.80	132.83	3mを超える	- ~ -	-	-	100kN/m <sup>2</sup> を超える	1.00	12.37 ~ 21.80	132.83	3mを超える	- ~ -	-	-
	それ以外	1.00	1.80 ~ 1.80	100.00	それ以外	0.00 ~ 1.80	2.73	14.59	それ以外	1.00	5.00 ~ 12.37	100.00	それ以外	5.00 ~ 21.80	2.73	14.59
20	100kN/m <sup>2</sup> を超える	1.00	0.00 ~ 1.80	134.65	3mを超える	- ~ -	-	-	100kN/m <sup>2</sup> を超える	1.00	12.03 ~ 21.80	134.65	3mを超える	- ~ -	-	-
	それ以外	1.00	1.80 ~ 1.80	100.00	それ以外	0.00 ~ 1.80	2.69	14.41	それ以外	1.00	5.00 ~ 12.03	100.00	それ以外	5.00 ~ 21.80	2.69	14.41
21	100kN/m <sup>2</sup> を超える	1.00	0.00 ~ 2.23	134.63	3mを超える	- ~ -	-	-	100kN/m <sup>2</sup> を超える	1.00	12.04 ~ 21.80	134.63	3mを超える	- ~ -	-	-
	それ以外	1.00	2.23 ~ 10.01	100.00	それ以外	0.00 ~ 10.01	2.69	14.41	それ以外	1.00	5.00 ~ 12.04	100.00	それ以外	5.00 ~ 21.80	2.69	14.41
22	100kN/m <sup>2</sup> を超える	1.00	0.00 ~ 2.57	140.38	3mを超える	- ~ -	-	-	100kN/m <sup>2</sup> を超える	1.00	10.64 ~ 21.51	140.38	3mを超える	- ~ -	-	-
	それ以外	1.00	2.57 ~ 10.36	100.00	それ以外	0.00 ~ 10.36	2.46	13.15	それ以外	1.00	5.00 ~ 10.64	100.00	それ以外	5.00 ~ 21.51	2.46	13.15
23	100kN/m <sup>2</sup> を超える	1.00	0.00 ~ 1.20	118.11	3mを超える	- ~ -	-	-	100kN/m <sup>2</sup> を超える	1.00	12.69 ~ 20.09	118.11	3mを超える	- ~ -	-	-
	それ以外	1.00	1.20 ~ 8.98	100.00	それ以外	0.00 ~ 8.98	1.93	10.33	それ以外	1.00	5.00 ~ 12.69	100.00	それ以外	5.00 ~ 20.09	1.93	10.33
24	100kN/m <sup>2</sup> を超える	1.00	0.00 ~ 2.45	138.30	3mを超える	- ~ -	-	-	100kN/m <sup>2</sup> を超える	1.00	11.02 ~ 25.96	138.30	3mを超える	- ~ -	-	-
	それ以外	1.00	2.45 ~ 10.23	100.00	それ以外	0.00 ~ 10.23	2.22	11.90	それ以外	1.00	5.00 ~ 11.02	100.00	それ以外	5.00 ~ 25.96	2.22	11.90
	100kN/m <sup>2</sup> を超える		~		3mを超える	~			100kN/m <sup>2</sup> を超える		~		3mを超える	~		
	それ以外		~		それ以外	~			それ以外		~		それ以外	~		
	100kN/m <sup>2</sup> を超える		~		3mを超える	~			100kN/m <sup>2</sup> を超える		~		3mを超える	~		
	それ以外		~		それ以外	~			それ以外		~		それ以外	~		
	100kN/m <sup>2</sup> を超える		~		3mを超える	~			100kN/m <sup>2</sup> を超える		~		3mを超える	~		
	それ以外		~		それ以外	~			それ以外		~		それ以外	~		
	100kN/m <sup>2</sup> を超える		~		3mを超える	~			100kN/m <sup>2</sup> を超える		~		3mを超える	~		
	それ以外		~		それ以外	~			それ以外		~		それ以外	~		