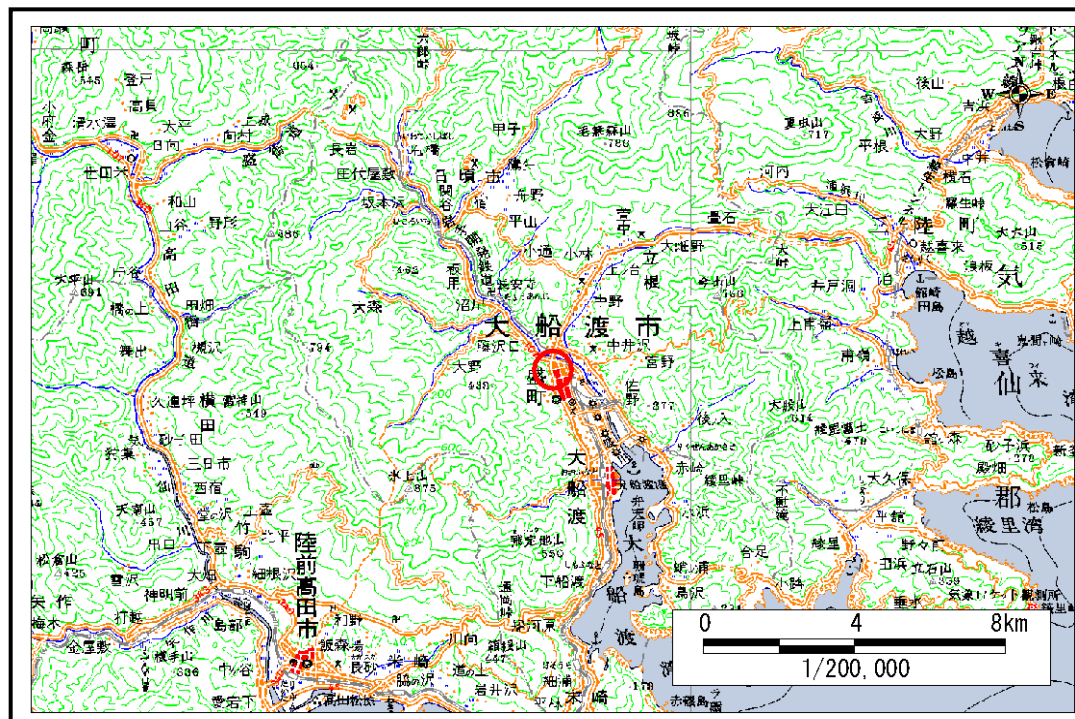


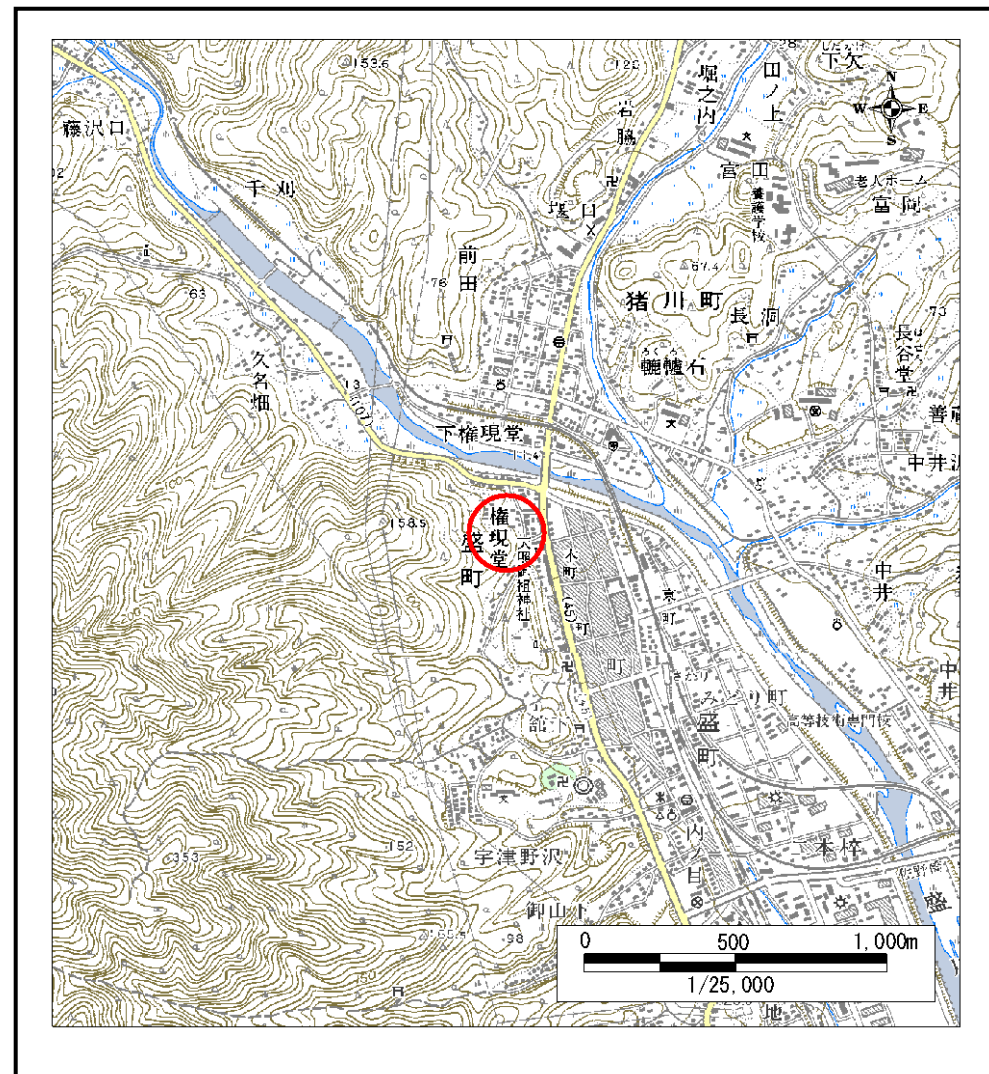
土砂災害防止に関する基礎調査(急傾斜地の崩壊)

表紙 概況、位置図

自然現象の種類	急傾斜地の崩壊
箇所番号	158A0279
箇所名	権現堂
所在地	大船渡市盛町字権現堂
調査機関	大船渡地方振興局



概況図 (S=1:200,000)



位置図 (S=1:25,000)

岩手県

急傾斜地の崩壊区域調書

様式3-1 危害のおそれのある土地、著しい危害のおそれのある土地の設定図

調査年度

平成16年度

急傾斜地の位置

箇所番号

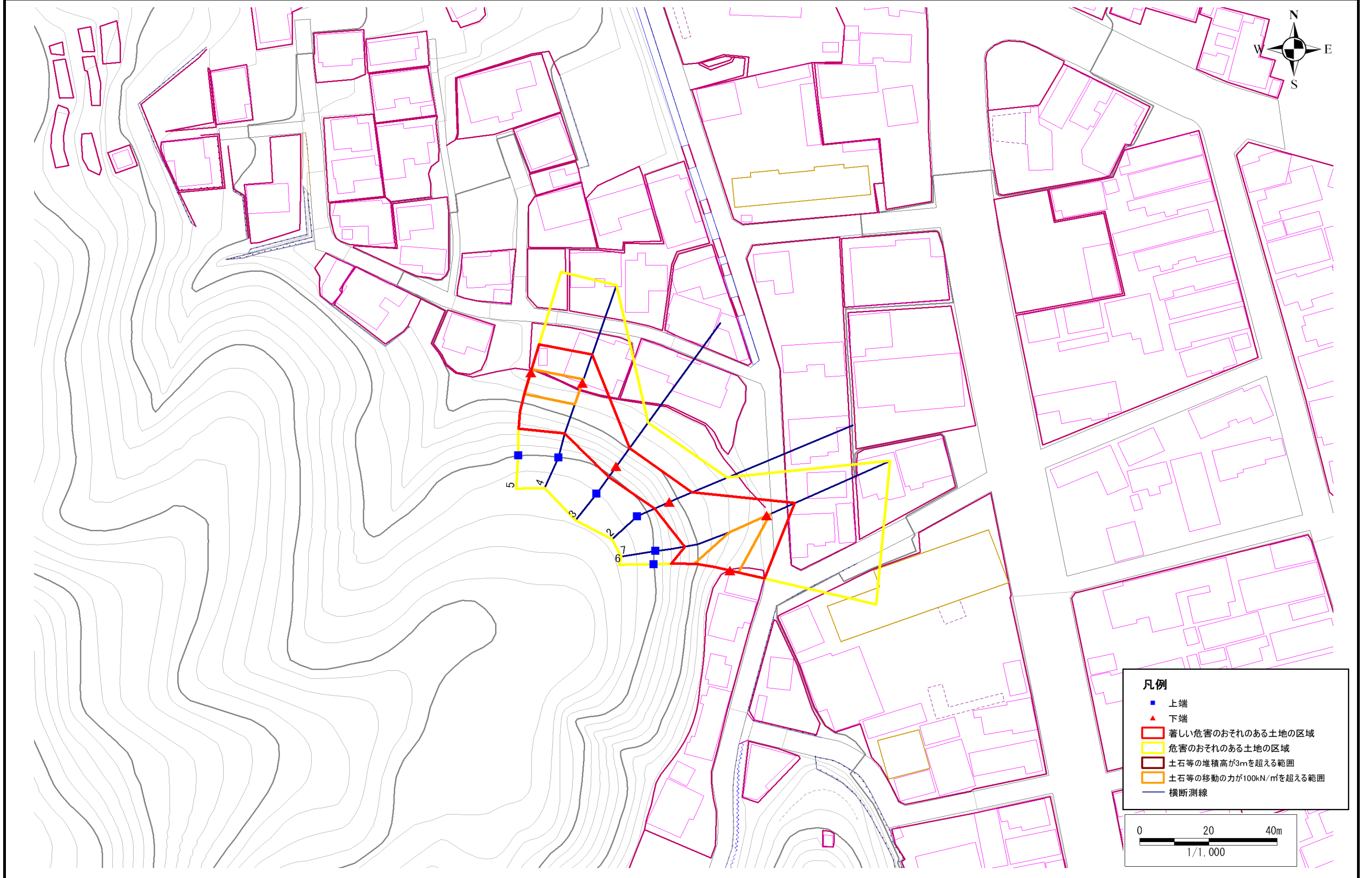
158A0279

箇所名

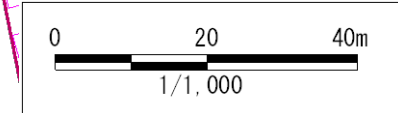
権現堂

所在地

大船渡市盛町字権現堂



- 凡例**
- 上端
 - ▲ 下端
 - 著しい危害のおそれのある土地の区域
 - 危害のおそれのある土地の区域
 - 土石等の堆積高が3mを超える範囲
 - 土石等の移動の力が100kN/m²を超える範囲
 - 横断測線



急傾斜地の崩壊区域調書

様式3-2 建築物に作用すると想定される衝撃に関する事項 (1/1)

調査年度

平成16年度

急傾斜地の位置		箇所番号			箇所名		権現堂		所在地		大船渡市盛町字権現堂					
横断 測線 番号	急傾斜地の下端に隣接する土地								急傾斜地内							
	土石等の移動の高さと力の大きさ				土石等の堆積高さとの大きさ				土石等の移動の高さと力の大きさ				土石等の堆積高さとの大きさ			
	区分	高さ (m)	下端からの距離 (m)	力の大きさ (kN/m ²)	区分	下端からの水平 距離(m)	高さ (m)	力の大きさ (kN/m ²)	区分	高さ (m)	上端からの比高 (m)	力の大きさ (kN/m ²)	区分	上端からの比高 (m)	高さ (m)	力の大きさ (kN/m ²)
2	100kN/m ² を超える	-	- ~ -	-	3mを超える	- ~ -	-	-	100kN/m ² を超える	-	- ~ -	-	3mを超える	- ~ -	-	-
	それ以外	1.00	0.00 ~ 7.04	89.39	それ以外	0.00 ~ 7.04	1.88	10.05	それ以外	1.00	5.00 ~ 9.10	89.39	それ以外	5.00 ~ 9.10	1.88	10.05
3	100kN/m ² を超える	-	- ~ -	-	3mを超える	- ~ -	-	-	100kN/m ² を超える	-	- ~ -	-	3mを超える	- ~ -	-	-
	それ以外	1.00	0.00 ~ 6.63	83.64	それ以外	0.00 ~ 6.63	1.80	9.62	それ以外	1.00	5.00 ~ 8.00	83.64	それ以外	5.00 ~ 8.00	1.80	9.62
4	100kN/m ² を超える	1.00	0.00 ~ 1.18	117.88	3mを超える	- ~ -	-	-	100kN/m ² を超える	1.00	11.02 ~ 15.50	117.88	3mを超える	- ~ -	-	-
	それ以外	1.00	1.18 ~ 8.97	100.00	それ以外	0.00 ~ 8.97	2.22	11.90	それ以外	1.00	5.00 ~ 11.02	100.00	それ以外	5.00 ~ 15.50	2.22	11.90
5	100kN/m ² を超える	1.00	0.00 ~ 0.99	114.89	3mを超える	- ~ -	-	-	100kN/m ² を超える	1.00	11.59 ~ 15.77	114.89	3mを超える	- ~ -	-	-
	それ以外	1.00	0.99 ~ 8.78	100.00	それ以外	0.00 ~ 8.78	2.16	11.58	それ以外	1.00	5.00 ~ 11.59	100.00	それ以外	5.00 ~ 15.77	2.16	11.58
6	100kN/m ² を超える	1.00	0.00 ~ 2.44	138.14	3mを超える	- ~ -	-	-	100kN/m ² を超える	1.00	11.38 ~ 21.80	138.14	3mを超える	- ~ -	-	-
	それ以外	1.00	2.44 ~ 10.22	100.00	それ以外	0.00 ~ 10.22	2.98	15.94	それ以外	1.00	5.00 ~ 11.38	100.00	それ以外	5.00 ~ 21.80	2.98	15.94
7	100kN/m ² を超える	1.00	0.00 ~ 1.11	116.79	3mを超える	- ~ -	-	-	100kN/m ² を超える	1.00	12.83 ~ 19.70	116.79	3mを超える	- ~ -	-	-
	それ以外	1.00	1.11 ~ 8.90	100.00	それ以外	0.00 ~ 8.90	2.09	11.19	それ以外	1.00	5.00 ~ 12.83	100.00	それ以外	5.00 ~ 19.70	2.09	11.19
	100kN/m ² を超える		~		3mを超える	~			100kN/m ² を超える		~		3mを超える	~		
	それ以外		~		それ以外	~			それ以外		~		それ以外	~		
	100kN/m ² を超える		~		3mを超える	~			100kN/m ² を超える		~		3mを超える	~		
	それ以外		~		それ以外	~			それ以外		~		それ以外	~		
	100kN/m ² を超える		~		3mを超える	~			100kN/m ² を超える		~		3mを超える	~		
	それ以外		~		それ以外	~			それ以外		~		それ以外	~		
	100kN/m ² を超える		~		3mを超える	~			100kN/m ² を超える		~		3mを超える	~		
	それ以外		~		それ以外	~			それ以外		~		それ以外	~		
	100kN/m ² を超える		~		3mを超える	~			100kN/m ² を超える		~		3mを超える	~		
	それ以外		~		それ以外	~			それ以外		~		それ以外	~		
	100kN/m ² を超える		~		3mを超える	~			100kN/m ² を超える		~		3mを超える	~		
	それ以外		~		それ以外	~			それ以外		~		それ以外	~		