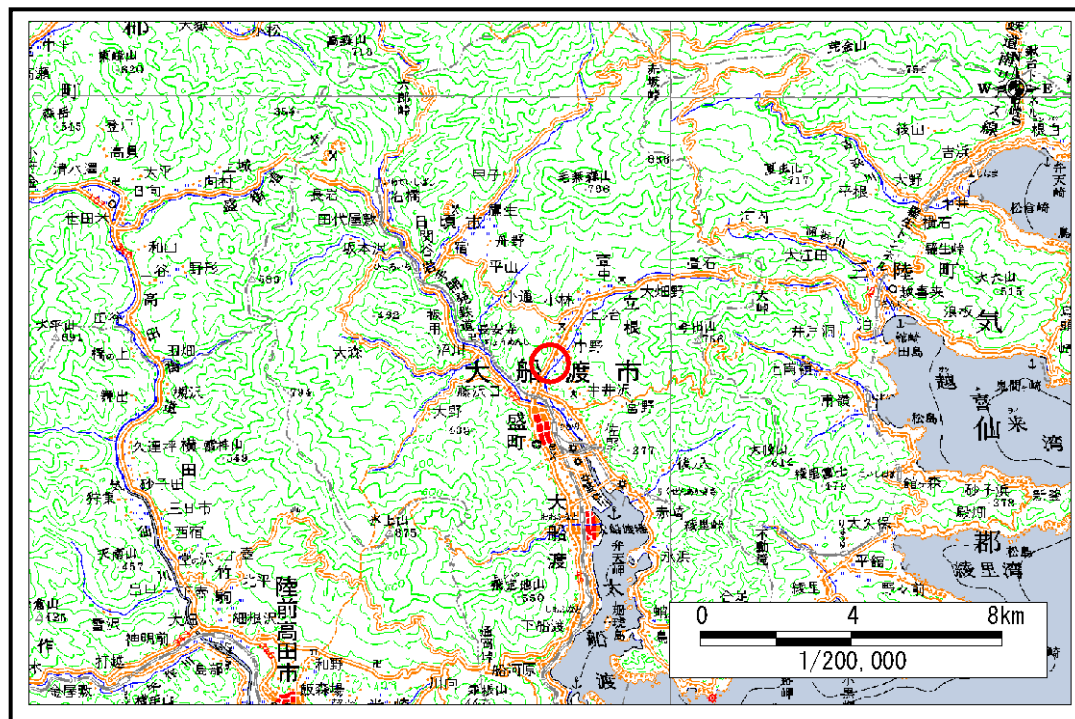


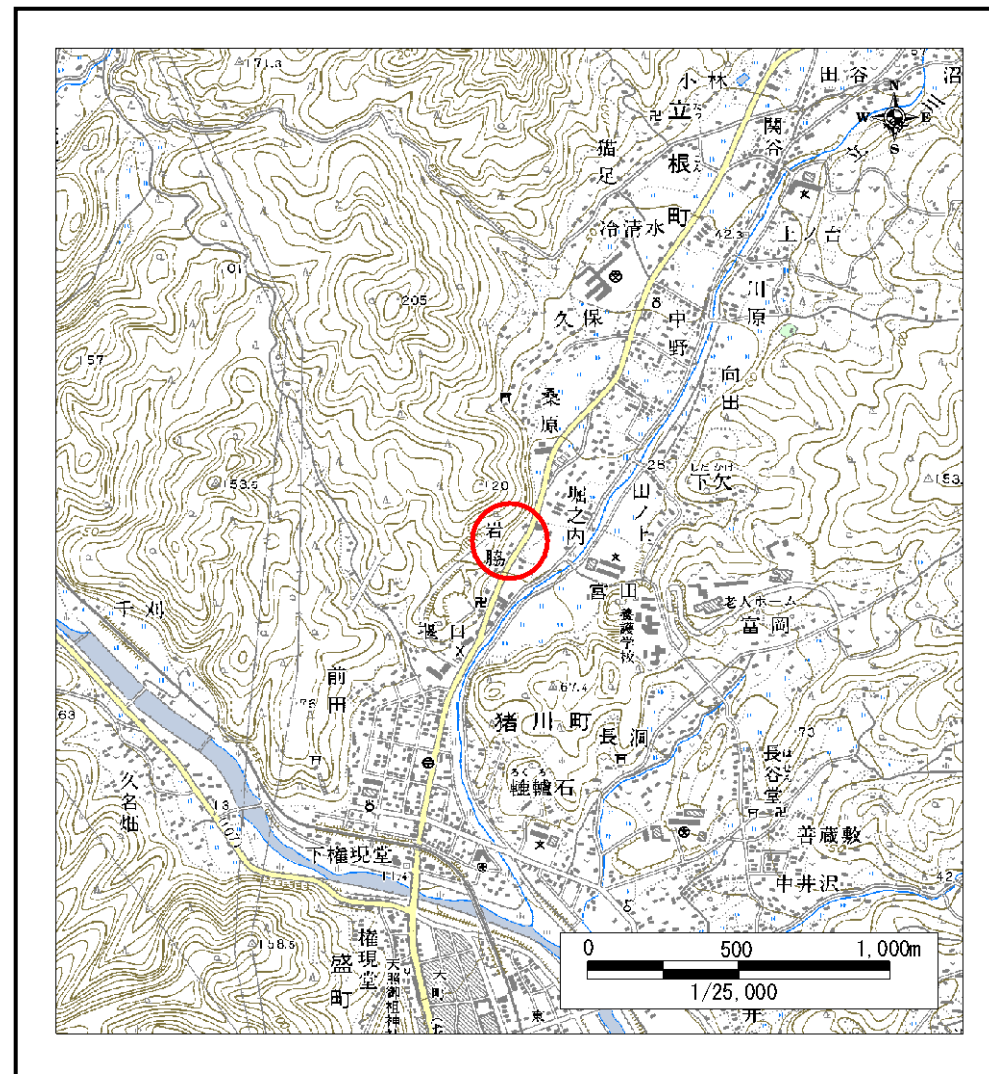
土砂災害防止に関する基礎調査(急傾斜地の崩壊)

表紙 概況、位置図

自然現象の種類	急傾斜地の崩壊
箇所番号	158A0250
箇所名	岩脇
所在地	大船渡市立根町字岩脇
調査機関	大船渡地方振興局



概況図 (S=1:200,000)



位置図 (S=1:25,000)

岩手県

急傾斜地の崩壊区域調書

様式3-1 危害のおそれのある土地、著しい危害のおそれのある土地の設定図

調査年度

平成16年度

急傾斜地の位置

箇所番号

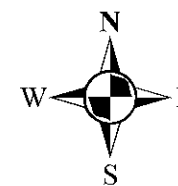
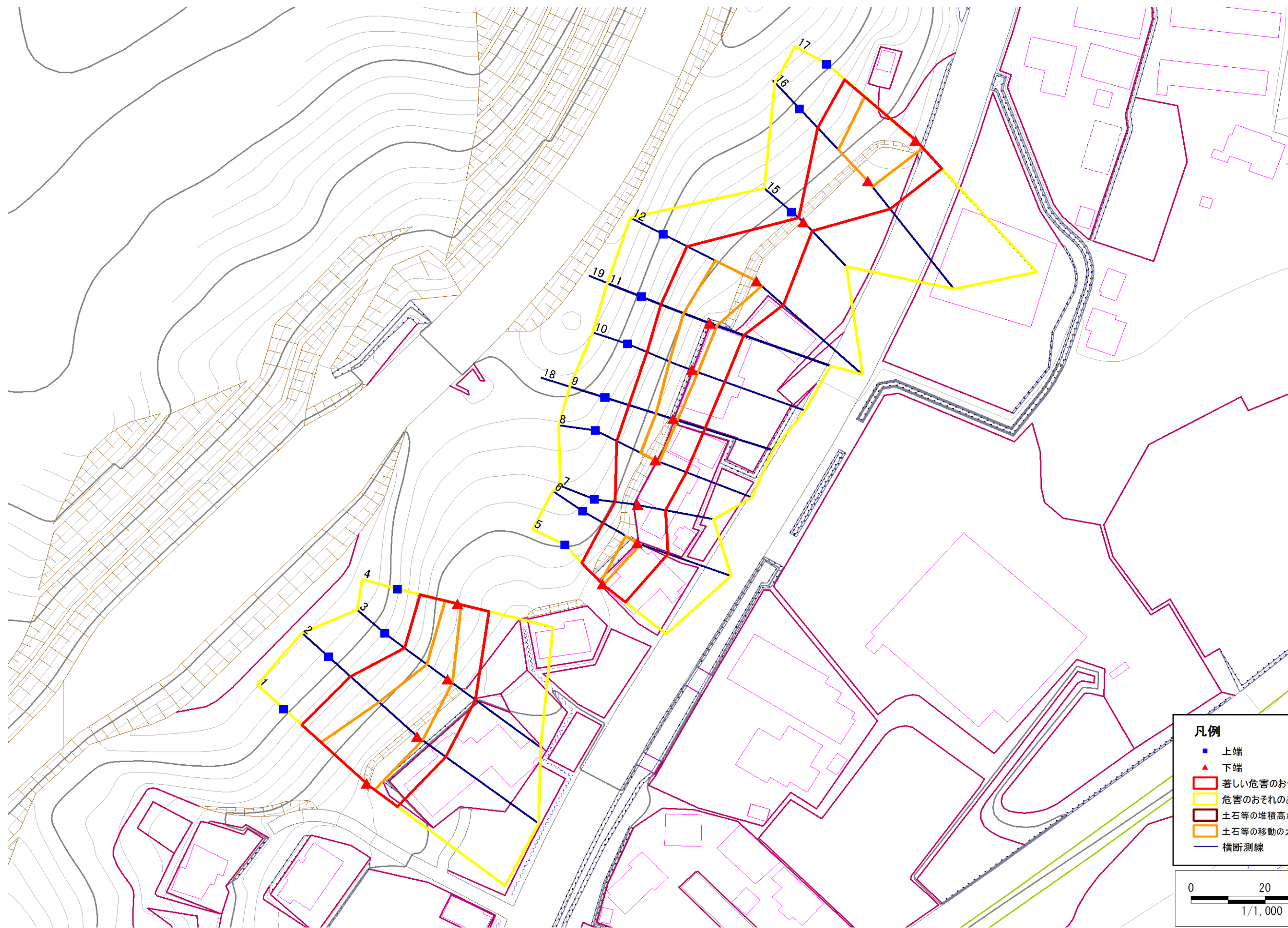
158A0250

箇所名

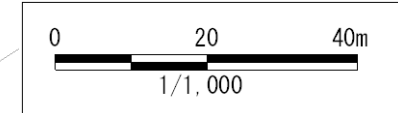
岩脇

所在地

大船渡市立根町字岩脇



- 凡例**
- 上端
 - ▲ 下端
 - ▭ 著しい危害のおそれのある土地の区域
 - ▭ 危害のおそれのある土地の区域
 - ▭ 土石等の堆積高が3mを超える範囲
 - ▭ 土石等の移動の力が100kN/m²を超える範囲
 - 横断測線



急傾斜地の崩壊区域調書

様式3-2 建築物に作用すると想定される衝撃に関する事項 (1/2)

調査年度 平成16年度

急傾斜地の位置		箇所番号 158A0250			箇所名 岩脇		所在地 大船渡市立根町字岩脇									
横断 測線 番号	急傾斜地の下端に隣接する土地								急傾斜地内							
	土石等の移動の高さと力の大きさ				土石等の堆積高さとの大きさ				土石等の移動の高さと力の大きさ				土石等の堆積高さとの大きさ			
	区分	高さ (m)	下端からの距離 (m)	力の大きさ (kN/m ²)	区分	下端からの水平 距離(m)	高さ (m)	力の大きさ (kN/m ²)	区分	高さ (m)	上端からの比高 (m)	力の大きさ (kN/m ²)	区分	上端からの比高 (m)	高さ (m)	力の大きさ (kN/m ²)
1	100kN/m ² を超える	1.00	0.00 ~ 2.74	143.27	3mを超える	- ~ -	-	-	100kN/m ² を超える	1.00	10.53 ~ 23.60	143.27	3mを超える	- ~ -	-	-
	それ以外	1.00	2.74 ~ 10.53	100.00	それ以外	0.00 ~ 10.53	2.70	14.47	それ以外	1.00	5.00 ~ 10.53	100.00	それ以外	5.00 ~ 23.60	2.70	14.47
2	100kN/m ² を超える	1.00	0.00 ~ 1.66	125.48	3mを超える	- ~ -	-	-	100kN/m ² を超える	1.00	11.57 ~ 20.40	125.48	3mを超える	- ~ -	-	-
	それ以外	1.00	1.66 ~ 9.45	100.00	それ以外	0.00 ~ 9.45	2.47	13.21	それ以外	1.00	5.00 ~ 11.57	100.00	それ以外	5.00 ~ 20.40	2.47	13.21
3	100kN/m ² を超える	1.00	0.00 ~ 1.48	122.46	3mを超える	- ~ -	-	-	100kN/m ² を超える	1.00	10.58 ~ 15.70	122.46	3mを超える	- ~ -	-	-
	それ以外	1.00	1.48 ~ 9.26	100.00	それ以外	0.00 ~ 9.26	2.32	12.43	それ以外	1.00	5.00 ~ 10.58	100.00	それ以外	5.00 ~ 15.70	2.32	12.43
4	100kN/m ² を超える	1.00	0.00 ~ 0.93	113.97	3mを超える	- ~ -	-	-	100kN/m ² を超える	1.00	10.54 ~ 13.30	113.97	3mを超える	- ~ -	-	-
	それ以外	1.00	0.93 ~ 8.72	100.00	それ以外	0.00 ~ 8.72	2.21	11.84	それ以外	1.00	5.00 ~ 10.54	100.00	それ以外	5.00 ~ 13.30	2.21	11.84
5	100kN/m ² を超える	1.00	0.00 ~ 0.20	102.96	3mを超える	- ~ -	-	-	100kN/m ² を超える	1.00	10.55 ~ 11.10	102.96	3mを超える	- ~ -	-	-
	それ以外	1.00	0.20 ~ 7.99	100.00	それ以外	0.00 ~ 7.99	2.15	11.52	それ以外	1.00	5.00 ~ 10.55	100.00	それ以外	5.00 ~ 11.10	2.15	11.52
6	100kN/m ² を超える	1.00	0.00 ~ 0.98	114.70	3mを超える	- ~ -	-	-	100kN/m ² を超える	1.00	10.53 ~ 13.47	114.70	3mを超える	- ~ -	-	-
	それ以外	1.00	0.98 ~ 8.76	100.00	それ以外	0.00 ~ 8.76	2.20	11.77	それ以外	1.00	5.00 ~ 10.53	100.00	それ以外	5.00 ~ 13.47	2.20	11.77
7	100kN/m ² を超える	-	- ~ -	-	3mを超える	- ~ -	-	-	100kN/m ² を超える	-	- ~ -	-	3mを超える	- ~ -	-	-
	それ以外	1.00	0.00 ~ 7.61	97.39	それ以外	0.00 ~ 7.61	2.32	12.41	それ以外	1.00	5.00 ~ 10.40	97.39	それ以外	5.00 ~ 10.40	2.32	12.41
8	100kN/m ² を超える	1.00	0.00 ~ 1.11	116.80	3mを超える	- ~ -	-	-	100kN/m ² を超える	1.00	10.53 ~ 14.00	116.80	3mを超える	- ~ -	-	-
	それ以外	1.00	1.11 ~ 8.90	100.00	それ以外	0.00 ~ 8.90	2.18	11.65	それ以外	1.00	5.00 ~ 10.53	100.00	それ以外	5.00 ~ 14.00	2.18	11.65
9	100kN/m ² を超える	1.00	0.00 ~ 1.11	116.76	3mを超える	- ~ -	-	-	100kN/m ² を超える	1.00	10.58 ~ 14.16	116.76	3mを超える	- ~ -	-	-
	それ以外	1.00	1.11 ~ 8.90	100.00	それ以外	0.00 ~ 8.90	2.14	11.44	それ以外	1.00	5.00 ~ 10.58	100.00	それ以外	5.00 ~ 14.16	2.14	11.44
10	100kN/m ² を超える	1.00	0.00 ~ 1.65	125.23	3mを超える	- ~ -	-	-	100kN/m ² を超える	1.00	10.75 ~ 16.30	125.23	3mを超える	- ~ -	-	-
	それ以外	1.00	1.65 ~ 9.43	100.00	それ以外	0.00 ~ 9.43	2.30	12.28	それ以外	1.00	5.00 ~ 10.75	100.00	それ以外	5.00 ~ 16.30	2.30	12.28
11	100kN/m ² を超える	1.00	0.00 ~ 1.87	128.75	3mを超える	- ~ -	-	-	100kN/m ² を超える	1.00	10.77 ~ 17.36	128.75	3mを超える	- ~ -	-	-
	それ以外	1.00	1.87 ~ 9.65	100.00	それ以外	0.00 ~ 9.65	2.50	13.37	それ以外	1.00	5.00 ~ 10.77	100.00	それ以外	5.00 ~ 17.36	2.50	13.37
12	100kN/m ² を超える	1.00	0.00 ~ 1.92	129.58	3mを超える	- ~ -	-	-	100kN/m ² を超える	1.00	10.86 ~ 19.38	129.58	3mを超える	- ~ -	-	-
	それ以外	1.00	1.92 ~ 9.70	100.00	それ以外	0.00 ~ 9.70	2.25	12.03	それ以外	1.00	5.00 ~ 10.86	100.00	それ以外	5.00 ~ 19.38	2.25	12.03
15	100kN/m ² を超える	-	- ~ -	-	3mを超える	- ~ -	-	-	100kN/m ² を超える	-	- ~ -	-	3mを超える	- ~ -	-	-
	それ以外	1.00	0.00 ~ 3.23	41.17	それ以外	0.00 ~ 3.23	2.61	13.95	それ以外	1.00	5.00 ~ 8.41	41.17	それ以外	5.00 ~ 8.41	2.61	13.95
16	100kN/m ² を超える	1.00	0.00 ~ 1.95	130.11	3mを超える	- ~ -	-	-	100kN/m ² を超える	1.00	10.74 ~ 19.04	130.11	3mを超える	- ~ -	-	-
	それ以外	1.00	1.95 ~ 9.74	100.00	それ以外	0.00 ~ 9.74	2.27	12.16	それ以外	1.00	5.00 ~ 10.74	100.00	それ以外	5.00 ~ 19.04	2.27	12.16
17	100kN/m ² を超える	1.00	0.00 ~ 2.85	145.15	3mを超える	- ~ -	-	-	100kN/m ² を超える	1.00	10.53 ~ 24.74	145.15	3mを超える	- ~ -	-	-
	それ以外	1.00	2.85 ~ 10.64	100.00	それ以外	0.00 ~ 10.64	2.70	14.47	それ以外	1.00	5.00 ~ 10.53	100.00	それ以外	5.00 ~ 24.74	2.70	14.47

急傾斜地の崩壊区域調書

様式3-2 建築物に作用すると想定される衝撃に関する事項 (2/2)

調査年度

平成16年度

急傾斜地の位置		箇所番号			箇所名				所在地		大船渡市立根町字岩脇					
		158A0250			岩脇											
横断 測線 番号	急傾斜地の下端に隣接する土地								急傾斜地内							
	土石等の移動の高さと力の大きさ				土石等の堆積高さとの大きさ				土石等の移動の高さと力の大きさ				土石等の堆積高さとの大きさ			
	区分	高さ (m)	下端からの距離 (m)	力の大きさ (kN/m ²)	区分	下端からの水平 距離(m)	高さ (m)	力の大きさ (kN/m ²)	区分	高さ (m)	上端からの比高 (m)	力の大きさ (kN/m ²)	区分	上端からの比高 (m)	高さ (m)	力の大きさ (kN/m ²)
18	100kN/m ² を超える	1.00	0.00 ~ 1.12	116.82	3mを超える	- ~ -	-	-	100kN/m ² を超える	1.00	10.58 ~ 14.17	116.82	3mを超える	- ~ -	-	-
	それ以外	1.00	1.12 ~ 8.90	100.00	それ以外	0.00 ~ 8.90	2.14	11.44	それ以外	1.00	5.00 ~ 10.58	100.00	それ以外	5.00 ~ 14.17	2.14	11.44
19	100kN/m ² を超える	1.00	0.00 ~ 1.87	128.74	3mを超える	- ~ -	-	-	100kN/m ² を超える	1.00	10.77 ~ 17.36	128.74	3mを超える	- ~ -	-	-
	それ以外	1.00	1.87 ~ 9.65	100.00	それ以外	0.00 ~ 9.65	2.50	13.38	それ以外	1.00	5.00 ~ 10.77	100.00	それ以外	5.00 ~ 17.36	2.50	13.38
	100kN/m ² を超える		~		3mを超える	~			100kN/m ² を超える		~		3mを超える	~		
	それ以外		~		それ以外	~			それ以外		~		それ以外	~		
	100kN/m ² を超える		~		3mを超える	~			100kN/m ² を超える		~		3mを超える	~		
	それ以外		~		それ以外	~			それ以外		~		それ以外	~		
	100kN/m ² を超える		~		3mを超える	~			100kN/m ² を超える		~		3mを超える	~		
	それ以外		~		それ以外	~			それ以外		~		それ以外	~		
	100kN/m ² を超える		~		3mを超える	~			100kN/m ² を超える		~		3mを超える	~		
	それ以外		~		それ以外	~			それ以外		~		それ以外	~		
	100kN/m ² を超える		~		3mを超える	~			100kN/m ² を超える		~		3mを超える	~		
	それ以外		~		それ以外	~			それ以外		~		それ以外	~		
	100kN/m ² を超える		~		3mを超える	~			100kN/m ² を超える		~		3mを超える	~		
	それ以外		~		それ以外	~			それ以外		~		それ以外	~		
	100kN/m ² を超える		~		3mを超える	~			100kN/m ² を超える		~		3mを超える	~		
	それ以外		~		それ以外	~			それ以外		~		それ以外	~		
	100kN/m ² を超える		~		3mを超える	~			100kN/m ² を超える		~		3mを超える	~		
	それ以外		~		それ以外	~			それ以外		~		それ以外	~		