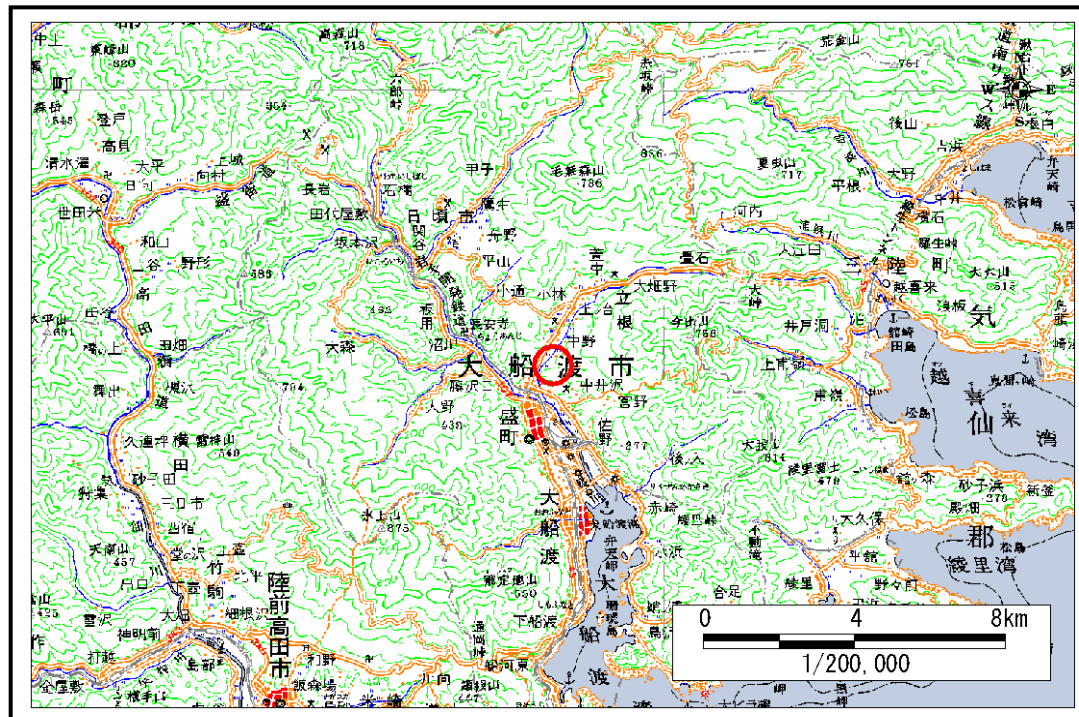


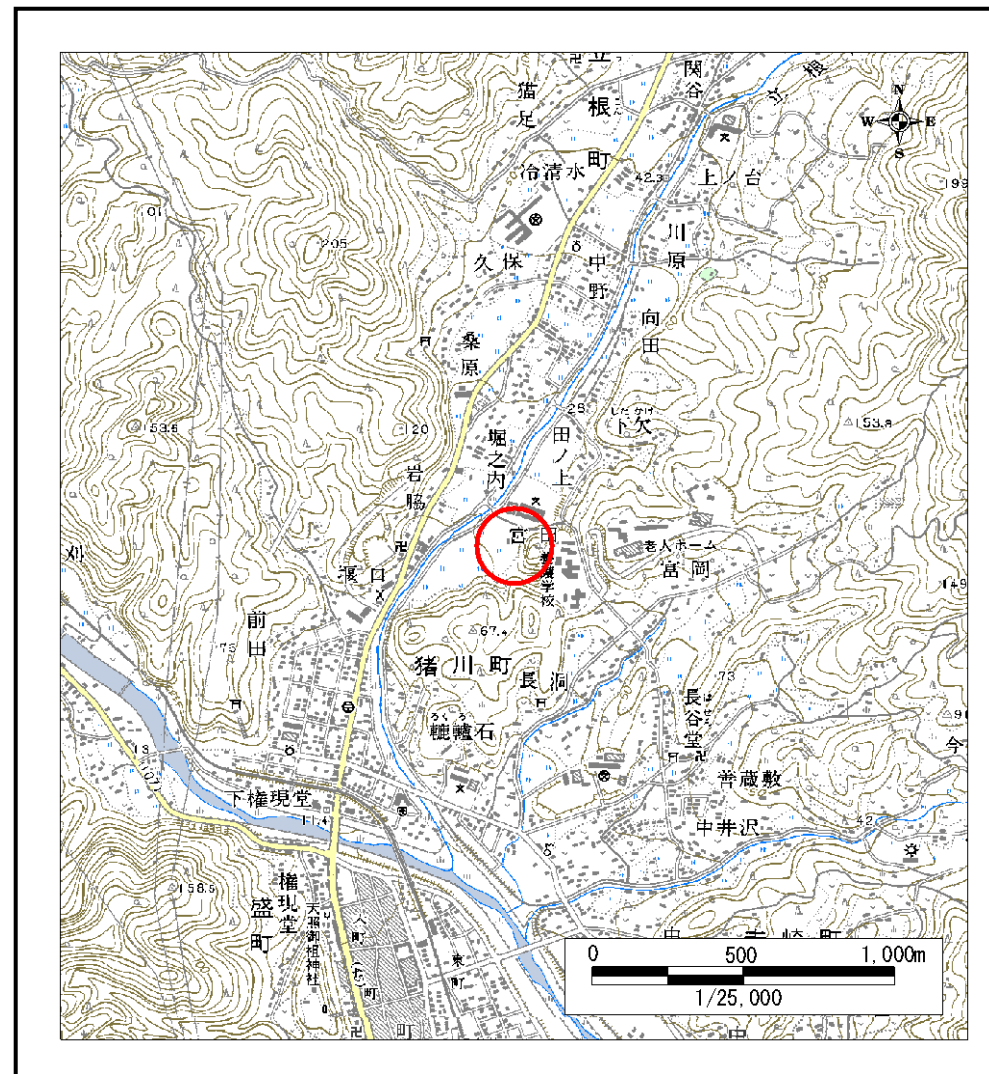
# 土砂災害防止に関する基礎調査(急傾斜地の崩壊)

表紙 概況、位置図

自然現象の種類	急傾斜地の崩壊
箇所番号	158A0249
箇所名	宮田
所在地	大船渡市立根町字宮田
調査機関	大船渡地方振興局



概況図 (S=1:200,000)



位置図 (S=1:25,000)

岩手県

# 急傾斜地の崩壊区域調書

様式3-1 危害のおそれのある土地、著しい危害のおそれのある土地の設定図

調査年度

平成16年度

急傾斜地の位置

箇所番号

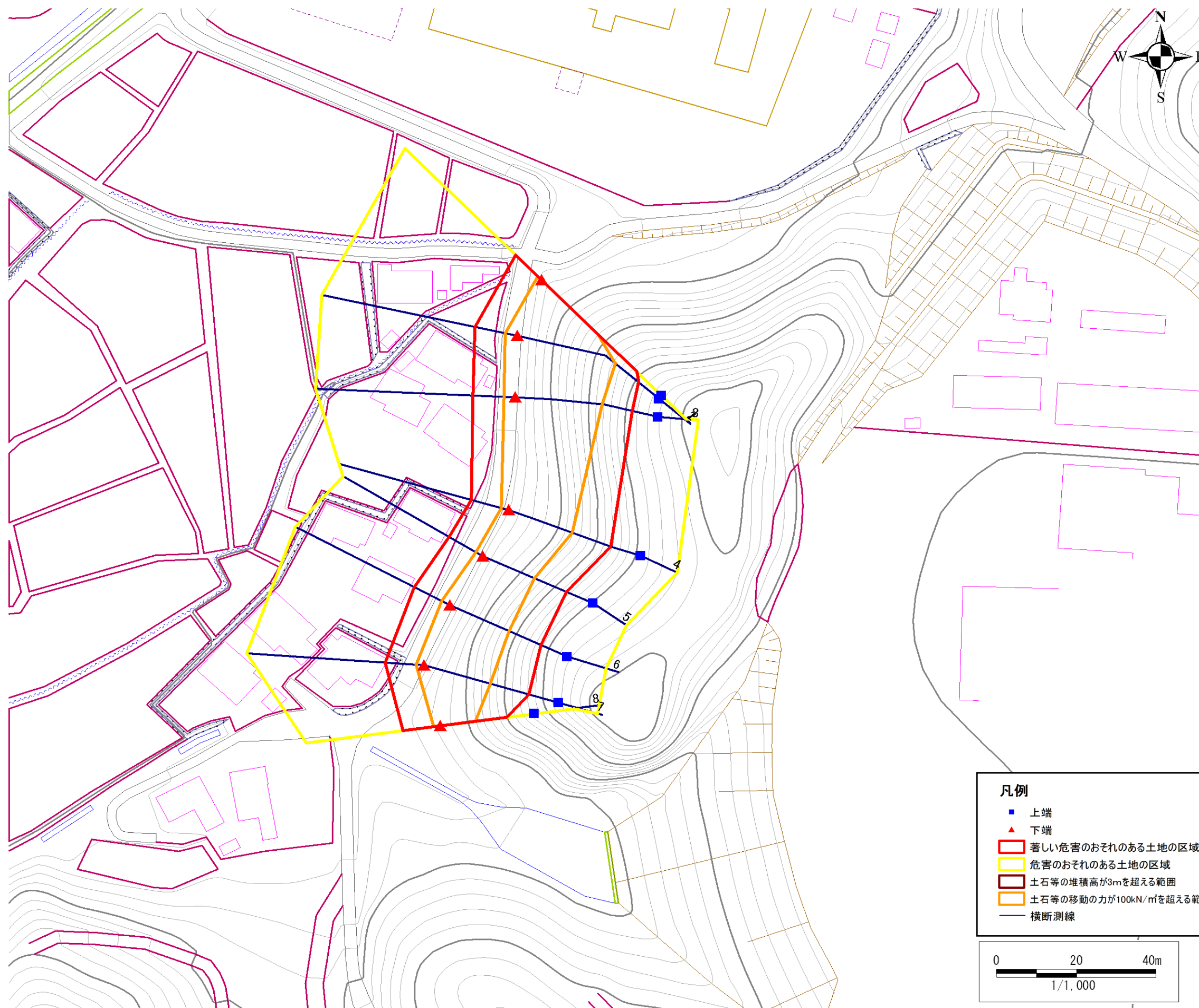
158A0249

箇所名

宮田

所在地

大船渡市立根町字宮田



## 急傾斜地の崩壊区域調書

様式3-2 建築物に作用すると想定される衝撃に関する事項 (1/1)

調査年度

平成16年度

急傾斜地の位置		箇所番号			箇所名				所在地		大船渡市立根町字宮田					
横断 測線 番号	急傾斜地の下端に隣接する土地								急傾斜地内							
	土石等の移動の高さと力の大きさ				土石等の堆積高さとの大きさ				土石等の移動の高さと力の大きさ				土石等の堆積高さとの大きさ			
	区分	高さ (m)	下端からの距離 (m)	力の大きさ (kN/m <sup>2</sup> )	区分	下端からの水平 距離(m)	高さ (m)	力の大きさ (kN/m <sup>2</sup> )	区分	高さ (m)	上端からの比高 (m)	力の大きさ (kN/m <sup>2</sup> )	区分	上端からの比高 (m)	高さ (m)	力の大きさ (kN/m <sup>2</sup> )
1	100kN/m <sup>2</sup> を超える	1.00	0.00 ~ 1.46	122.26	3mを超える	- ~ -	-	-	100kN/m <sup>2</sup> を超える	1.00	12.88 ~ 24.20	122.26	3mを超える	- ~ -	-	-
	それ以外	1.00	1.46 ~ 9.25	100.00	それ以外	0.00 ~ 9.25	2.38	12.75	それ以外	1.00	5.00 ~ 12.88	100.00	それ以外	5.00 ~ 24.20	2.38	12.75
2	100kN/m <sup>2</sup> を超える	1.00	0.00 ~ 3.07	148.96	3mを超える	- ~ -	-	-	100kN/m <sup>2</sup> を超える	1.00	10.58 ~ 29.50	148.96	3mを超える	- ~ -	-	-
	それ以外	1.00	3.07 ~ 10.86	100.00	それ以外	0.00 ~ 10.86	2.99	15.97	それ以外	1.00	5.00 ~ 10.58	100.00	それ以外	5.00 ~ 29.50	2.99	15.97
3	100kN/m <sup>2</sup> を超える	1.00	0.00 ~ 2.84	144.99	3mを超える	- ~ -	-	-	100kN/m <sup>2</sup> を超える	1.00	10.60 ~ 26.32	144.99	3mを超える	- ~ -	-	-
	それ以外	1.00	2.84 ~ 10.63	100.00	それ以外	0.00 ~ 10.63	2.97	15.91	それ以外	1.00	5.00 ~ 10.60	100.00	それ以外	5.00 ~ 26.32	2.97	15.91
4	100kN/m <sup>2</sup> を超える	1.00	0.00 ~ 1.87	128.73	3mを超える	- ~ -	-	-	100kN/m <sup>2</sup> を超える	1.00	11.48 ~ 22.00	128.73	3mを超える	- ~ -	-	-
	それ以外	1.00	1.87 ~ 9.65	100.00	それ以外	0.00 ~ 9.65	2.48	13.26	それ以外	1.00	5.00 ~ 11.48	100.00	それ以外	5.00 ~ 22.00	2.48	13.26
5	100kN/m <sup>2</sup> を超える	1.00	0.00 ~ 2.01	131.09	3mを超える	- ~ -	-	-	100kN/m <sup>2</sup> を超える	1.00	10.90 ~ 20.30	131.09	3mを超える	- ~ -	-	-
	それ以外	1.00	2.01 ~ 9.80	100.00	それ以外	0.00 ~ 9.80	2.56	13.68	それ以外	1.00	5.00 ~ 10.90	100.00	それ以外	5.00 ~ 20.30	2.56	13.68
6	100kN/m <sup>2</sup> を超える	1.00	0.00 ~ 2.18	133.93	3mを超える	- ~ -	-	-	100kN/m <sup>2</sup> を超える	1.00	10.89 ~ 21.80	133.93	3mを超える	- ~ -	-	-
	それ以外	1.00	2.18 ~ 9.97	100.00	それ以外	0.00 ~ 9.97	2.56	13.68	それ以外	1.00	5.00 ~ 10.89	100.00	それ以外	5.00 ~ 21.80	2.56	13.68
7	100kN/m <sup>2</sup> を超える	1.00	0.00 ~ 1.94	129.89	3mを超える	- ~ -	-	-	100kN/m <sup>2</sup> を超える	1.00	11.38 ~ 22.19	129.89	3mを超える	- ~ -	-	-
	それ以外	1.00	1.94 ~ 9.72	100.00	それ以外	0.00 ~ 9.72	2.49	13.32	それ以外	1.00	5.00 ~ 11.38	100.00	それ以外	5.00 ~ 22.19	2.49	13.32
8	100kN/m <sup>2</sup> を超える	1.00	0.00 ~ 1.65	125.27	3mを超える	- ~ -	-	-	100kN/m <sup>2</sup> を超える	1.00	10.66 ~ 16.90	125.27	3mを超える	- ~ -	-	-
	それ以外	1.00	1.65 ~ 9.44	100.00	それ以外	0.00 ~ 9.44	2.29	12.26	それ以外	1.00	5.00 ~ 10.66	100.00	それ以外	5.00 ~ 16.90	2.29	12.26
	100kN/m <sup>2</sup> を超える		~		3mを超える	~			100kN/m <sup>2</sup> を超える		~		3mを超える	~		
	それ以外		~		それ以外	~			それ以外		~		それ以外	~		
	100kN/m <sup>2</sup> を超える		~		3mを超える	~			100kN/m <sup>2</sup> を超える		~		3mを超える	~		
	それ以外		~		それ以外	~			それ以外		~		それ以外	~		
	100kN/m <sup>2</sup> を超える		~		3mを超える	~			100kN/m <sup>2</sup> を超える		~		3mを超える	~		
	それ以外		~		それ以外	~			それ以外		~		それ以外	~		
	100kN/m <sup>2</sup> を超える		~		3mを超える	~			100kN/m <sup>2</sup> を超える		~		3mを超える	~		
	それ以外		~		それ以外	~			それ以外		~		それ以外	~		
	100kN/m <sup>2</sup> を超える		~		3mを超える	~			100kN/m <sup>2</sup> を超える		~		3mを超える	~		
	それ以外		~		それ以外	~			それ以外		~		それ以外	~		