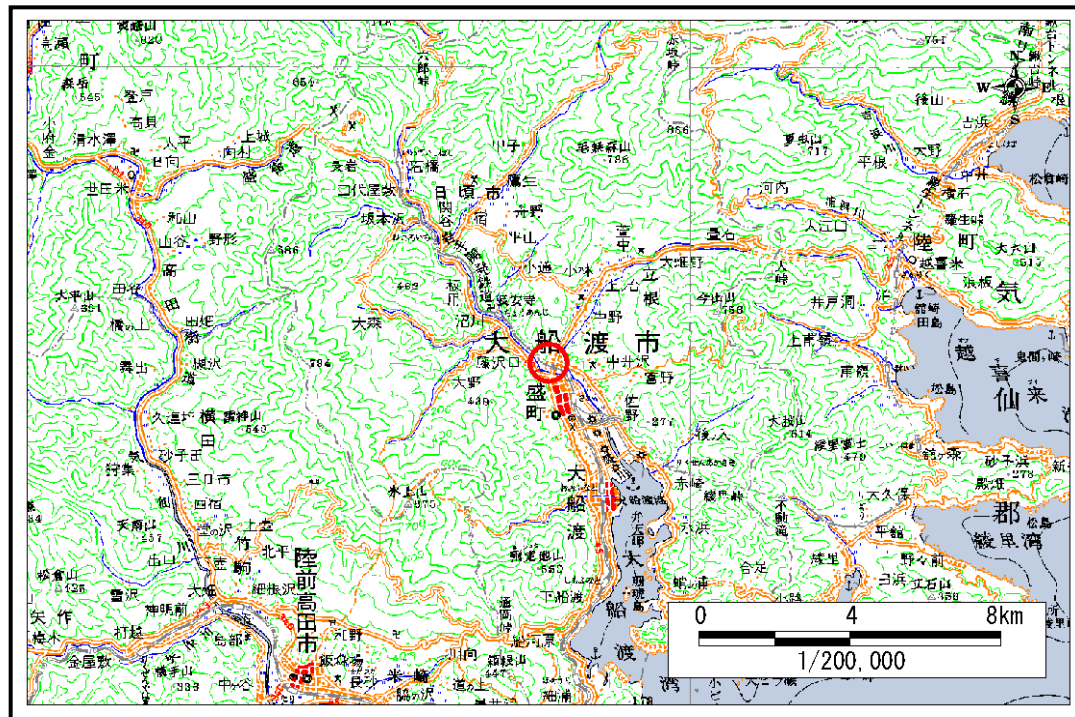


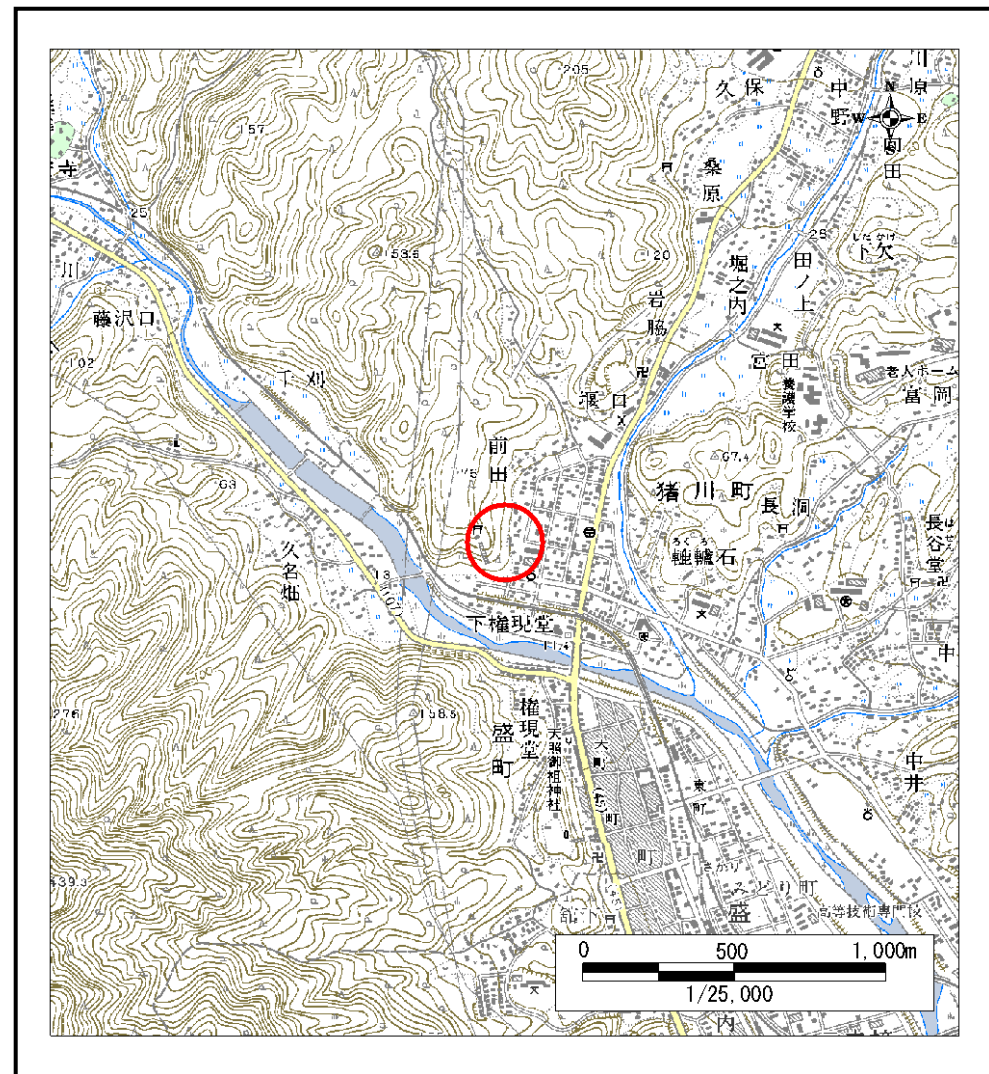
土砂災害防止に関する基礎調査(急傾斜地の崩壊)

表紙 概況、位置図

自然現象の種類	急傾斜地の崩壊
箇所番号	158A0246
箇所名	前田
所在地	大船渡市猪川町字前田
調査機関	大船渡地方振興局



概況図 (S=1:200,000)



位置図 (S=1:25,000)

岩手県

急傾斜地の崩壊区域調書

様式3-1 危害のおそれのある土地、著しい危害のおそれのある土地の設定図

調査年度

平成16年度

急傾斜地の位置

箇所番号

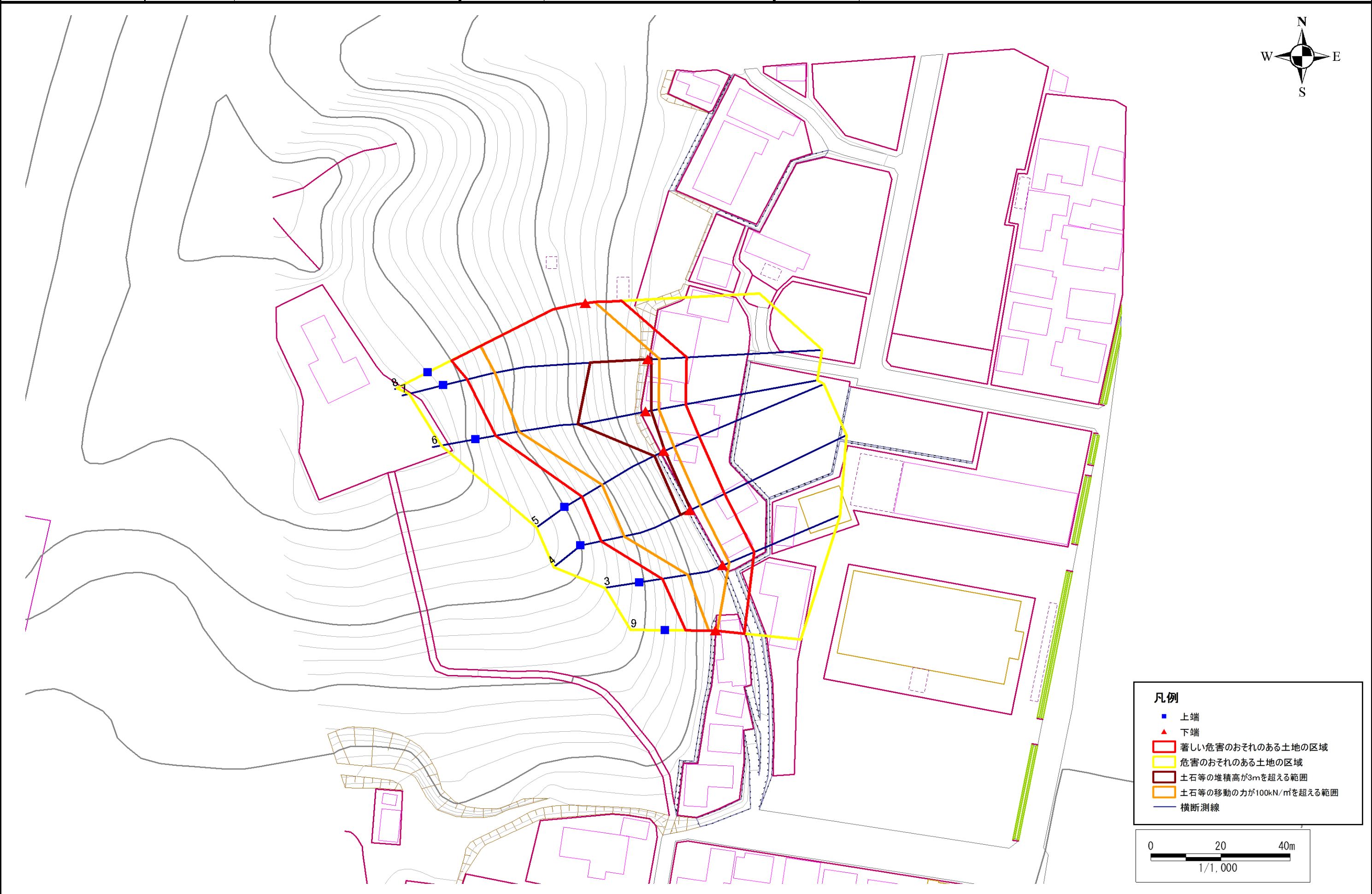
158A0246

箇所名

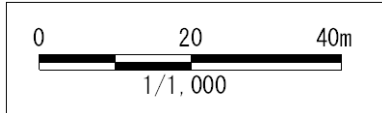
前田

所在地

大船渡市猪川町字前田



- 凡例**
- 上端
 - ▲ 下端
 - ▭ 著しい危害のおそれのある土地の区域
 - ▭ 危害のおそれのある土地の区域
 - ▭ 土石等の堆積高が3mを超える範囲
 - ▭ 土石等の移動の力が100kN/m²を超える範囲
 - 横断測線



急傾斜地の崩壊区域調書

様式3-2 建築物に作用すると想定される衝撃に関する事項 (1/1)

調査年度 平成16年度

急傾斜地の位置		箇所番号 158A0246			箇所名 前田		所在地 大船渡市猪川町字前田									
横断 測線 番号	急傾斜地の下端に隣接する土地								急傾斜地内							
	土石等の移動の高さと力の大きさ				土石等の堆積高さとの大きさ				土石等の移動の高さと力の大きさ				土石等の堆積高さとの大きさ			
	区分	高さ (m)	下端からの距離 (m)	力の大きさ (kN/m ²)	区分	下端からの水平 距離(m)	高さ (m)	力の大きさ (kN/m ²)	区分	高さ (m)	上端からの比高 (m)	力の大きさ (kN/m ²)	区分	上端からの比高 (m)	高さ (m)	力の大きさ (kN/m ²)
3	100kN/m ² を超える	1.00	0.00 ~ 2.01	131.01	3mを超える	- ~ -	-	-	100kN/m ² を超える	1.00	10.55 ~ 18.33	131.01	3mを超える	- ~ -	-	-
	それ以外	1.00	2.01 ~ 9.79	100.00	それ以外	0.00 ~ 9.79	2.34	12.54	それ以外	1.00	5.00 ~ 10.55	100.00	それ以外	5.00 ~ 18.33	2.34	12.54
4	100kN/m ² を超える	1.00	0.00 ~ 3.17	150.71	3mを超える	0.00 ~ 0.25	3.14	16.81	100kN/m ² を超える	1.00	10.61 ~ 27.49	150.71	3mを超える	25.00 ~ 27.49	3.14	16.81
	それ以外	1.00	3.17 ~ 10.96	100.00	それ以外	0.25 ~ 10.96	3.00	16.05	それ以外	1.00	5.00 ~ 10.61	100.00	それ以外	5.00 ~ 25.00	3.00	16.05
5	100kN/m ² を超える	1.00	0.00 ~ 3.18	150.80	3mを超える	0.00 ~ 0.27	3.15	16.87	100kN/m ² を超える	1.00	10.63 ~ 27.49	150.80	3mを超える	25.00 ~ 27.49	3.15	16.87
	それ以外	1.00	3.18 ~ 10.96	100.00	それ以外	0.27 ~ 10.96	3.00	16.05	それ以外	1.00	5.00 ~ 10.63	100.00	それ以外	5.00 ~ 25.00	3.00	16.05
6	100kN/m ² を超える	1.00	0.00 ~ 3.79	161.70	3mを超える	0.00 ~ 1.53	3.79	20.29	100kN/m ² を超える	1.00	10.64 ~ 41.49	161.70	3mを超える	25.00 ~ 41.49	3.79	20.29
	それ以外	1.00	3.79 ~ 11.58	100.00	それ以外	1.53 ~ 11.58	3.00	16.05	それ以外	1.00	5.00 ~ 10.64	100.00	それ以外	5.00 ~ 25.00	3.00	16.05
7	100kN/m ² を超える	1.00	0.00 ~ 3.25	152.09	3mを超える	0.00 ~ 1.11	3.51	18.78	100kN/m ² を超える	1.00	10.71 ~ 41.49	152.09	3mを超える	30.00 ~ 41.49	3.51	18.78
	それ以外	1.00	3.25 ~ 11.04	100.00	それ以外	1.11 ~ 11.04	3.00	16.05	それ以外	1.00	5.00 ~ 10.71	100.00	それ以外	5.00 ~ 30.00	3.00	16.05
8	100kN/m ² を超える	1.00	0.00 ~ 2.69	142.31	3mを超える	- ~ -	-	-	100kN/m ² を超える	1.00	11.12 ~ 32.50	142.31	3mを超える	- ~ -	-	-
	それ以外	1.00	2.69 ~ 10.47	100.00	それ以外	0.00 ~ 10.47	2.94	15.73	それ以外	1.00	5.00 ~ 11.12	100.00	それ以外	5.00 ~ 32.50	2.94	15.73
9	100kN/m ² を超える	1.00	0.00 ~ 0.57	108.49	3mを超える	- ~ -	-	-	100kN/m ² を超える	1.00	10.72 ~ 12.31	108.49	3mを超える	- ~ -	-	-
	それ以外	1.00	0.57 ~ 8.36	100.00	それ以外	0.00 ~ 8.36	2.29	12.24	それ以外	1.00	5.00 ~ 10.72	100.00	それ以外	5.00 ~ 12.31	2.29	12.24
	100kN/m ² を超える		~		3mを超える	~			100kN/m ² を超える		~		3mを超える	~		
	それ以外		~		それ以外	~			それ以外		~		それ以外	~		
	100kN/m ² を超える		~		3mを超える	~			100kN/m ² を超える		~		3mを超える	~		
	それ以外		~		それ以外	~			それ以外		~		それ以外	~		
	100kN/m ² を超える		~		3mを超える	~			100kN/m ² を超える		~		3mを超える	~		
	それ以外		~		それ以外	~			それ以外		~		それ以外	~		
	100kN/m ² を超える		~		3mを超える	~			100kN/m ² を超える		~		3mを超える	~		
	それ以外		~		それ以外	~			それ以外		~		それ以外	~		
	100kN/m ² を超える		~		3mを超える	~			100kN/m ² を超える		~		3mを超える	~		
	それ以外		~		それ以外	~			それ以外		~		それ以外	~		
	100kN/m ² を超える		~		3mを超える	~			100kN/m ² を超える		~		3mを超える	~		
	それ以外		~		それ以外	~			それ以外		~		それ以外	~		