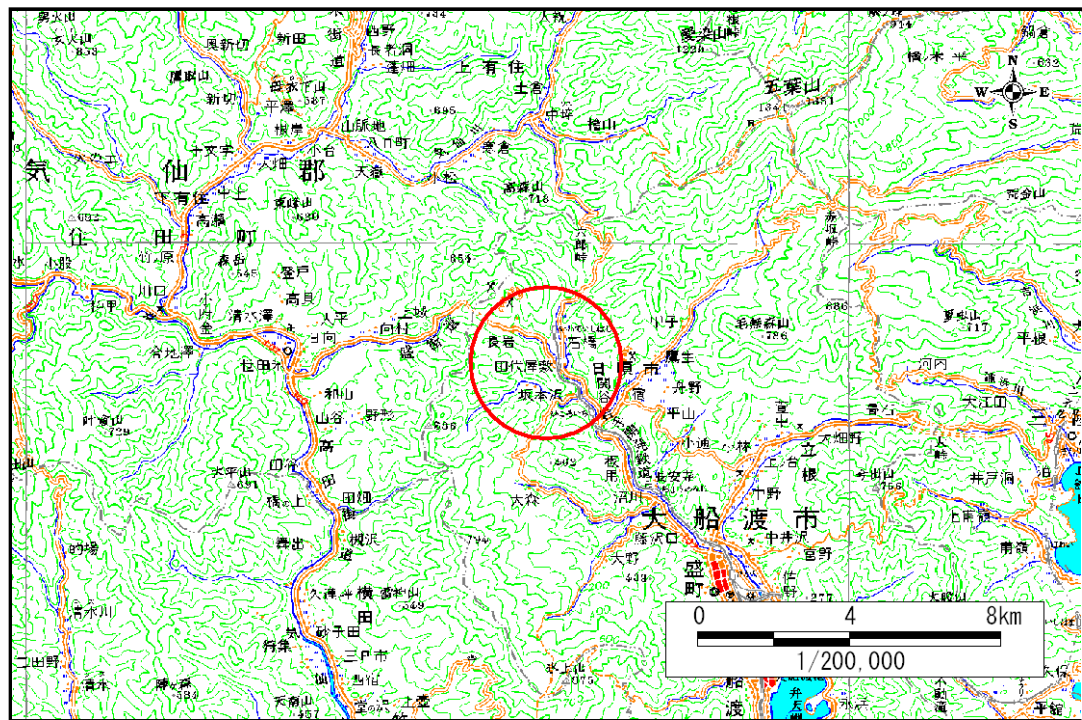


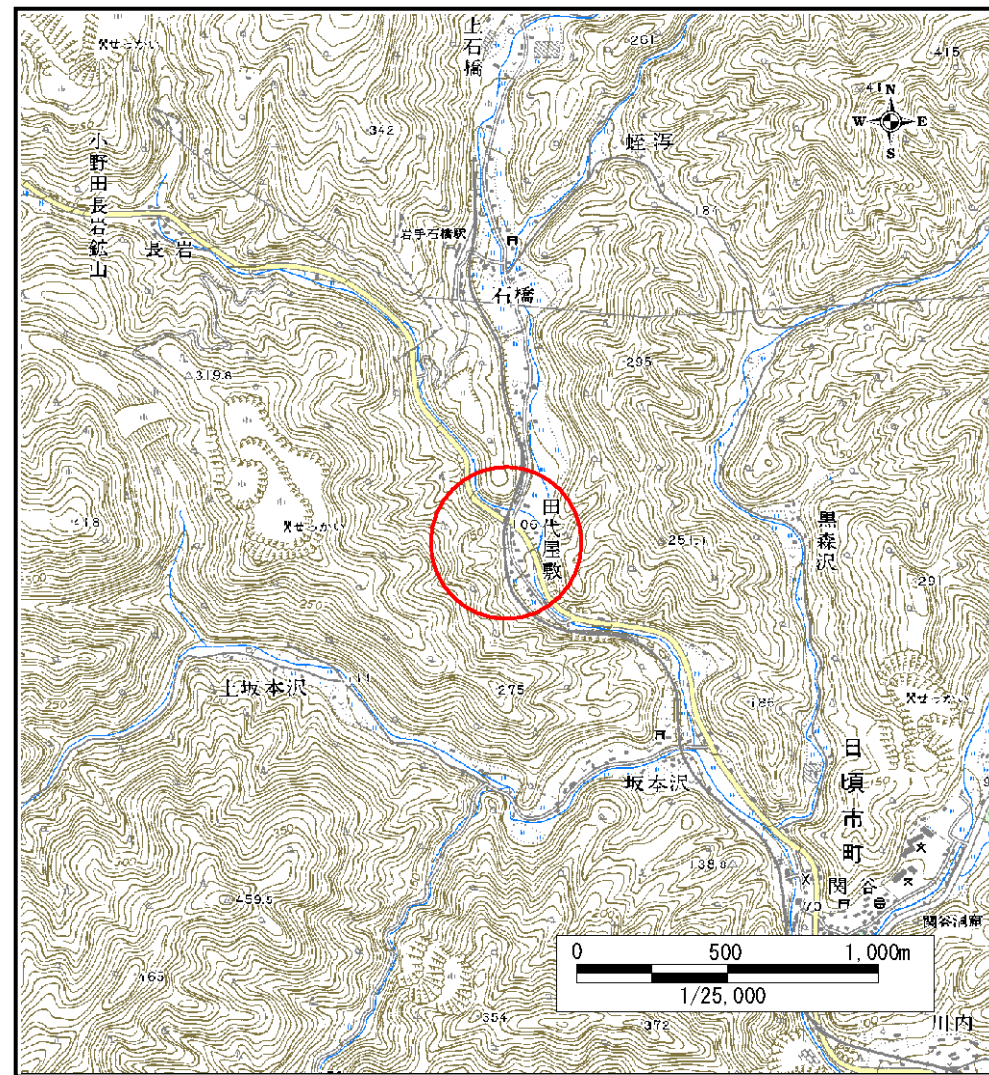
土砂災害防止に関する基礎調査(急傾斜地の崩壊)

表紙 概況、位置図

| | |
|---------|---------------|
| 自然現象の種類 | 急傾斜地の崩壊 |
| 箇所番号 | 158A0240 |
| 箇所名 | 田代屋敷 |
| 所在地 | 大船渡市日頃市町字田代屋敷 |
| 調査機関 | 大船渡地方振興局 |



概況図 (S=1:200,000)



位置図 (S=1:25,000)

岩手県

急傾斜地の崩壊区域調書

様式3-1 危害のおそれのある土地、著しい危害のおそれのある土地の設定図(全体図)

調査年度

平成17年度

急傾斜地の位置

箇所番号

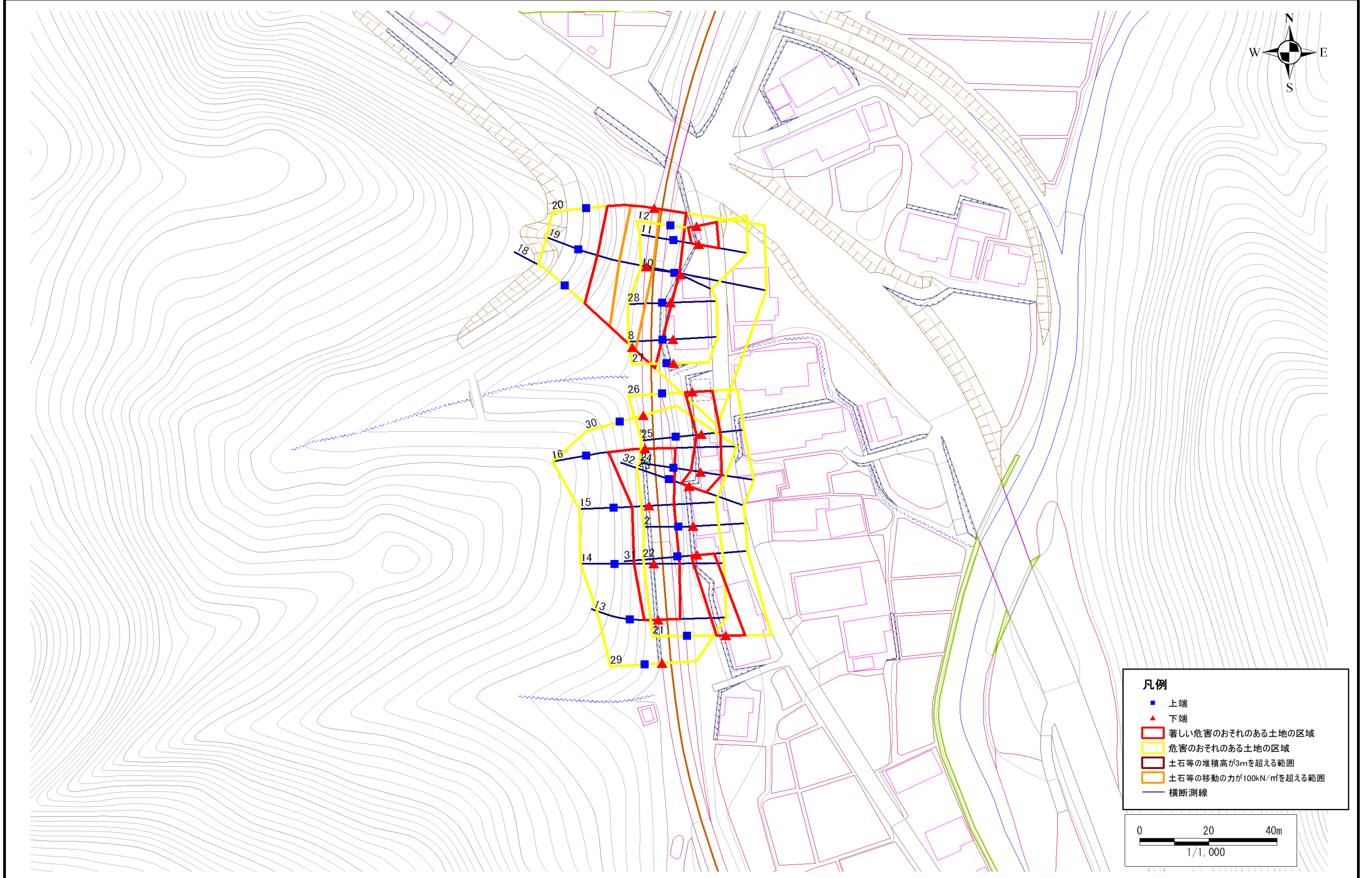
158A0240

箇所名

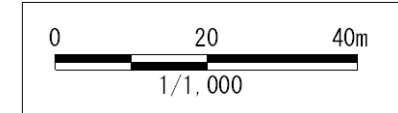
田代屋敷

所在地

大船渡市日頃市町字田代屋敷



- 凡例**
- 上端
 - ▲ 下端
 - 著しい危害のおそれのある土地の区域
 - 危害のおそれのある土地の区域
 - 土石等の堆積高が3mを超える範囲
 - 土石等の移動の力が100kN/m²を超える範囲
 - 横断測線



急傾斜地の崩壊区域調書

様式3-1 危害のおそれのある土地、著しい危害のおそれのある土地の設定図(1/2)

調査年度

平成17年度

急傾斜地の位置

箇所番号

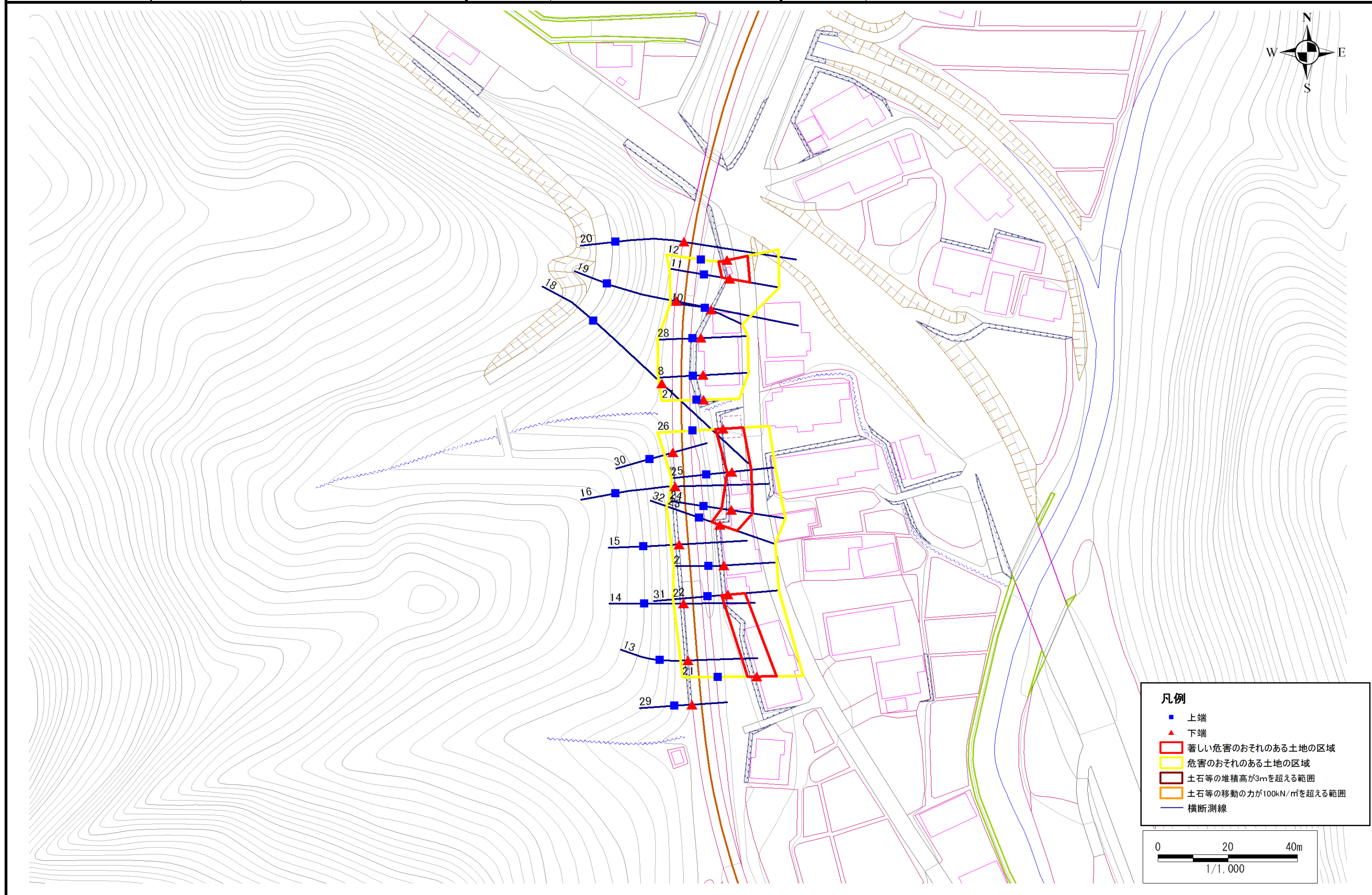
158A0240

箇所名

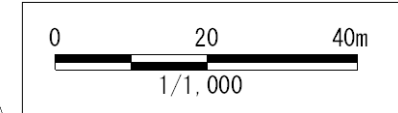
田代屋敷

所在地

大船渡市日頃市町字田代屋敷



- 凡例**
- 上端
 - ▲ 下端
 - ▭ 著しい危害のおそれのある土地の区域
 - ▭ 危害のおそれのある土地の区域
 - ▭ 土石等の堆積高が3mを超える範囲
 - ▭ 土石等の移動の力が100kN/m²を超える範囲
 - 横断測線



急傾斜地の崩壊区域調書

様式3-1 危害のおそれのある土地、著しい危害のおそれのある土地の設定図 (2/2)

調査年度

平成17年度

急傾斜地の位置

箇所番号

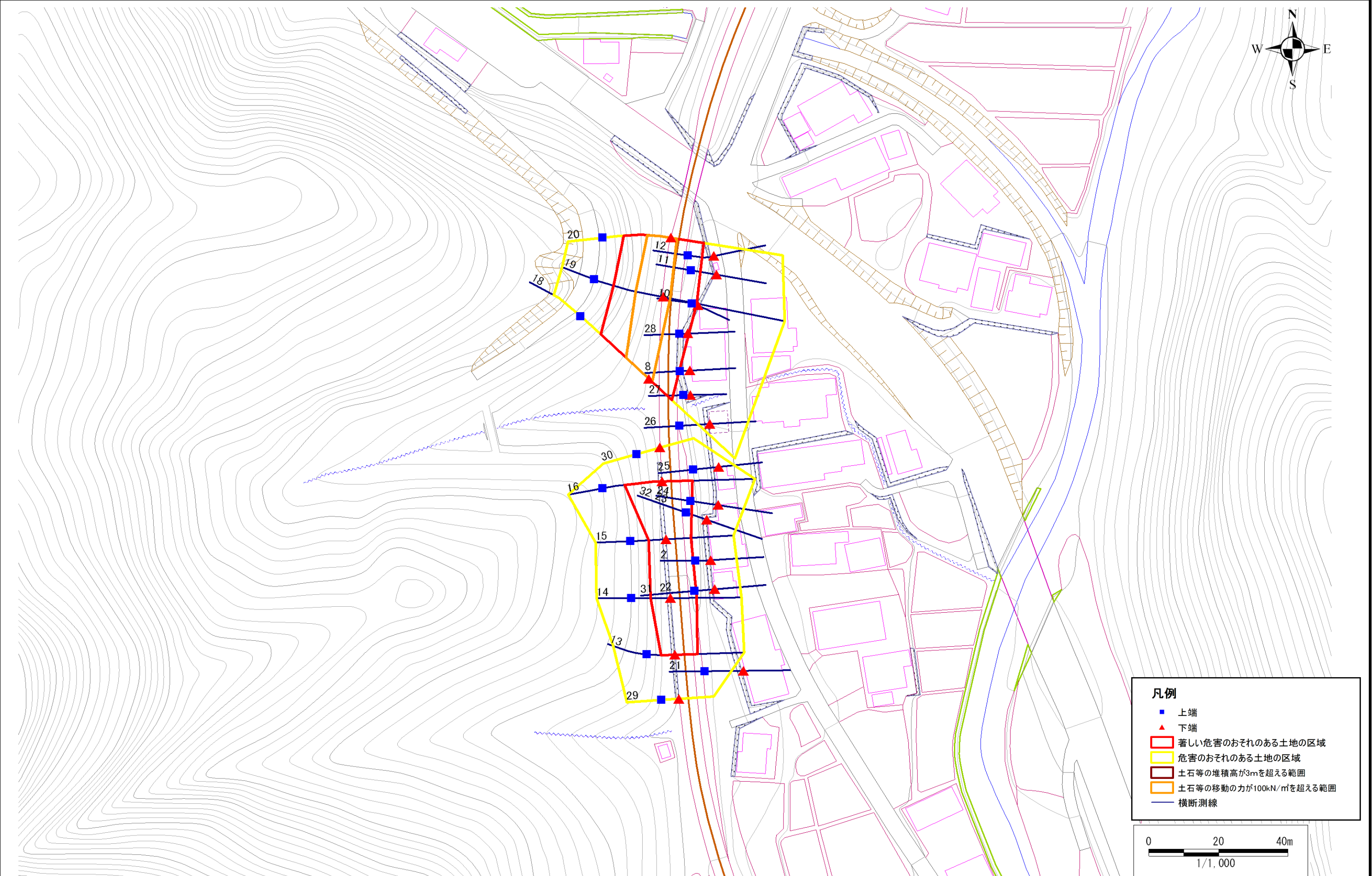
158A0240

箇所名

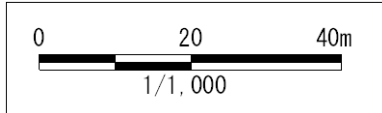
田代屋敷

所在地

大船渡市日頃市町字田代屋敷



- 凡例**
- 上端
 - ▲ 下端
 - ▭ 著しい危害のおそれのある土地の区域
 - ▭ 危害のおそれのある土地の区域
 - ▭ 土石等の堆積高が3mを超える範囲
 - ▭ 土石等の移動の力が100kN/m²を超える範囲
 - 横断測線



急傾斜地の崩壊区域調書

様式3-2 建築物に作用すると想定される衝撃に関する事項 (1/2)

調査年度

平成17年度

| 急傾斜地の位置 | | 箇所番号 | | | 箇所名 | | | 田代屋敷 | | 所在地 | | 大船渡市日頃市町字田代屋敷 | | | | |
|----------------|---------------------------|-----------|----------------|-------------------------------|---------------|------------------|-----------|-------------------------------|---------------------------|-----------|----------------|-------------------------------|---------------|----------------|-----------|-------------------------------|
| 横断 測線 番号 | 急傾斜地の下端に隣接する土地 | | | | | | | | 急傾斜地内 | | | | | | | |
| | 土石等の移動の高さと力の大きさ | | | | 土石等の堆積高さとの大きさ | | | | 土石等の移動の高さと力の大きさ | | | | 土石等の堆積高さとの大きさ | | | |
| | 区分 | 高さ (m) | 下端からの距離 (m) | 力の大きさ (kN/m ²) | 区分 | 下端からの水平 距離(m) | 高さ (m) | 力の大きさ (kN/m ²) | 区分 | 高さ (m) | 上端からの比高 (m) | 力の大きさ (kN/m ²) | 区分 | 上端からの比高 (m) | 高さ (m) | 力の大きさ (kN/m ²) |
| 21 | 100kN/m ² を超える | - | - ~ - | - | 3mを超える | - ~ - | - | - | 100kN/m ² を超える | - | - ~ - | - | 3mを超える | - ~ - | - | - |
| | それ以外 | 1.00 | 0.00 ~ 5.54 | 69.18 | それ以外 | 0.00 ~ 0.00 | 1.57 | 8.42 | それ以外 | 1.00 | 5.00 ~ 6.60 | 69.18 | それ以外 | 5.00 ~ 6.60 | 1.57 | 8.42 |
| 31 | 100kN/m ² を超える | - | - ~ - | - | 3mを超える | - ~ - | - | - | 100kN/m ² を超える | - | - ~ - | - | 3mを超える | - ~ - | - | - |
| | それ以外 | 1.00 | 0.00 ~ 4.94 | 61.51 | それ以外 | 0.00 ~ 4.94 | 2.18 | 11.67 | それ以外 | 1.00 | 5.00 ~ 7.31 | 61.51 | それ以外 | 5.00 ~ 7.31 | 2.18 | 11.67 |
| 22 | 100kN/m ² を超える | - | - ~ - | - | 3mを超える | - ~ - | - | - | 100kN/m ² を超える | - | - ~ - | - | 3mを超える | - ~ - | - | - |
| | それ以外 | - | - ~ - | - | それ以外 | - ~ - | - | - | それ以外 | - | - ~ - | - | それ以外 | - ~ - | - | - |
| 2 | 100kN/m ² を超える | - | - ~ - | - | 3mを超える | - ~ - | - | - | 100kN/m ² を超える | - | - ~ - | - | 3mを超える | - ~ - | - | - |
| | それ以外 | - | - ~ - | - | それ以外 | - ~ - | - | - | それ以外 | - | - ~ - | - | それ以外 | - ~ - | - | - |
| 23 | 100kN/m ² を超える | - | - ~ - | - | 3mを超える | - ~ - | - | - | 100kN/m ² を超える | - | - ~ - | - | 3mを超える | - ~ - | - | - |
| | それ以外 | - | - ~ - | - | それ以外 | - ~ - | - | - | それ以外 | - | - ~ - | - | それ以外 | - ~ - | - | - |
| 32 | 100kN/m ² を超える | - | - ~ - | - | 3mを超える | - ~ - | - | - | 100kN/m ² を超える | - | - ~ - | - | 3mを超える | - ~ - | - | - |
| | それ以外 | 1.00 | 0.00 ~ 5.19 | 64.64 | それ以外 | 0.00 ~ 5.19 | 2.23 | 11.95 | それ以外 | 1.00 | 5.00 ~ 8.40 | 64.64 | それ以外 | 5.00 ~ 8.40 | 2.23 | 11.95 |
| 24 | 100kN/m ² を超える | - | - ~ - | - | 3mを超える | - ~ - | - | - | 100kN/m ² を超える | - | - ~ - | - | 3mを超える | - ~ - | - | - |
| | それ以外 | 1.00 | 0.00 ~ 6.17 | 77.45 | それ以外 | 0.00 ~ 6.17 | 1.95 | 10.46 | それ以外 | 1.00 | 5.00 ~ 7.80 | 77.45 | それ以外 | 5.00 ~ 7.80 | 1.95 | 10.46 |
| 25 | 100kN/m ² を超える | - | - ~ - | - | 3mを超える | - ~ - | - | - | 100kN/m ² を超える | - | - ~ - | - | 3mを超える | - ~ - | - | - |
| | それ以外 | 1.00 | 0.00 ~ 5.53 | 69.01 | それ以外 | 0.00 ~ 5.53 | 1.83 | 9.81 | それ以外 | 1.00 | 5.00 ~ 6.20 | 69.01 | それ以外 | 5.00 ~ 6.20 | 1.83 | 9.81 |
| 26 | 100kN/m ² を超える | - | - ~ - | - | 3mを超える | - ~ - | - | - | 100kN/m ² を超える | - | - ~ - | - | 3mを超える | - ~ - | - | - |
| | それ以外 | 1.00 | 0.00 ~ 5.86 | 73.33 | それ以外 | 0.00 ~ 5.86 | 1.76 | 9.41 | それ以外 | 1.00 | 5.00 ~ 6.60 | 73.33 | それ以外 | 5.00 ~ 6.60 | 1.76 | 9.41 |
| 27 | 100kN/m ² を超える | - | - ~ - | - | 3mを超える | - ~ - | - | - | 100kN/m ² を超える | - | - ~ - | - | 3mを超える | - ~ - | - | - |
| | それ以外 | - | - ~ - | - | それ以外 | - ~ - | - | - | それ以外 | - | - ~ - | - | それ以外 | - ~ - | - | - |
| 8 | 100kN/m ² を超える | - | - ~ - | - | 3mを超える | - ~ - | - | - | 100kN/m ² を超える | - | - ~ - | - | 3mを超える | - ~ - | - | - |
| | それ以外 | - | - ~ - | - | それ以外 | - ~ - | - | - | それ以外 | - | - ~ - | - | それ以外 | - ~ - | - | - |
| 28 | 100kN/m ² を超える | - | - ~ - | - | 3mを超える | - ~ - | - | - | 100kN/m ² を超える | - | - ~ - | - | 3mを超える | - ~ - | - | - |
| | それ以外 | - | - ~ - | - | それ以外 | - ~ - | - | - | それ以外 | - | - ~ - | - | それ以外 | - ~ - | - | - |
| 10 | 100kN/m ² を超える | - | - ~ - | - | 3mを超える | - ~ - | - | - | 100kN/m ² を超える | - | - ~ - | - | 3mを超える | - ~ - | - | - |
| | それ以外 | - | - ~ - | - | それ以外 | - ~ - | - | - | それ以外 | - | - ~ - | - | それ以外 | - ~ - | - | - |
| 11 | 100kN/m ² を超える | - | - ~ - | - | 3mを超える | - ~ - | - | - | 100kN/m ² を超える | - | - ~ - | - | 3mを超える | - ~ - | - | - |
| | それ以外 | 1.00 | 0.00 ~ 5.87 | 73.43 | それ以外 | 0.00 ~ 5.87 | 1.94 | 10.40 | それ以外 | 1.00 | 5.00 ~ 7.19 | 73.43 | それ以外 | 5.00 ~ 7.19 | 1.94 | 10.40 |
| 12 | 100kN/m ² を超える | - | - ~ - | - | 3mを超える | - ~ - | - | - | 100kN/m ² を超える | - | - ~ - | - | 3mを超える | - ~ - | - | - |
| | それ以外 | 1.00 | 0.00 ~ 5.96 | 74.68 | それ以外 | 0.00 ~ 5.96 | 1.97 | 10.52 | それ以外 | 1.00 | 5.00 ~ 7.49 | 74.68 | それ以外 | 5.00 ~ 7.49 | 1.97 | 10.52 |

急傾斜地の崩壊区域調書

様式3-2 建築物に作用すると想定される衝撃に関する事項 (2/2)

調査年度

平成17年度

| 急傾斜地の位置 | | 箇所番号 | | | 箇所名 | | | 田代屋敷 | | | 所在地 | | | 大船渡市日頃市町字田代屋敷 | | | |
|----------------|---------------------------|-----------|----------------|-------------------------------|----------------|------------------|-----------|-------------------------------|---------------------------|-----------|----------------|-------------------------------|----------------|----------------|-----------|-------------------------------|--|
| 横断 測線 番号 | 急傾斜地の下端に隣接する土地 | | | | | | | | 急傾斜地内 | | | | | | | | |
| | 土石等の移動の高さと力の大きさ | | | | 土石等の堆積高さと力の大きさ | | | | 土石等の移動の高さと力の大きさ | | | | 土石等の堆積高さと力の大きさ | | | | |
| | 区分 | 高さ (m) | 下端からの距離 (m) | 力の大きさ (kN/m ²) | 区分 | 下端からの水平 距離(m) | 高さ (m) | 力の大きさ (kN/m ²) | 区分 | 高さ (m) | 上端からの比高 (m) | 力の大きさ (kN/m ²) | 区分 | 上端からの比高 (m) | 高さ (m) | 力の大きさ (kN/m ²) | |
| 29 | 100kN/m ² を超える | - | - ~ - | - | 3mを超える | - ~ - | - | - | 100kN/m ² を超える | - | - ~ - | - | 3mを超える | - ~ - | - | - | |
| | それ以外 | - | - ~ - | - | それ以外 | - ~ - | - | - | それ以外 | - | - ~ - | - | それ以外 | - ~ - | - | - | |
| 13 | 100kN/m ² を超える | - | - ~ - | - | 3mを超える | - ~ - | - | - | 100kN/m ² を超える | - | - ~ - | - | 3mを超える | - ~ - | - | - | |
| | それ以外 | 1.00 | 0.00 ~ 6.36 | 79.97 | それ以外 | 0.00 ~ 6.36 | 2.14 | 11.43 | それ以外 | 1.00 | 5.00 ~ 9.90 | 79.97 | それ以外 | 5.00 ~ 9.90 | 2.14 | 11.43 | |
| 14 | 100kN/m ² を超える | - | - ~ - | - | 3mを超える | - ~ - | - | - | 100kN/m ² を超える | - | - ~ - | - | 3mを超える | - ~ - | - | - | |
| | それ以外 | 1.00 | 0.00 ~ 7.48 | 95.62 | それ以外 | 0.00 ~ 7.48 | 1.89 | 10.12 | それ以外 | 1.00 | 5.00 ~ 10.17 | 95.62 | それ以外 | 5.00 ~ 10.17 | 1.89 | 10.12 | |
| 15 | 100kN/m ² を超える | - | - ~ - | - | 3mを超える | - ~ - | - | - | 100kN/m ² を超える | - | - ~ - | - | 3mを超える | - ~ - | - | - | |
| | それ以外 | 1.00 | 0.00 ~ 7.17 | 91.18 | それ以外 | 0.00 ~ 7.17 | 1.93 | 10.33 | それ以外 | 1.00 | 5.00 ~ 9.70 | 91.18 | それ以外 | 5.00 ~ 9.70 | 1.93 | 10.33 | |
| 16 | 100kN/m ² を超える | 1.00 | 0.00 ~ 0.93 | 113.99 | 3mを超える | - ~ - | - | - | 100kN/m ² を超える | 1.00 | 10.53 ~ 13.32 | 113.99 | 3mを超える | - ~ - | - | - | |
| | それ以外 | 1.00 | 0.93 ~ 8.72 | 100.00 | それ以外 | 0.00 ~ 8.72 | 1.77 | 9.49 | それ以外 | 1.00 | 5.00 ~ 10.53 | 100.00 | それ以外 | 5.00 ~ 13.32 | 1.77 | 9.49 | |
| 30 | 100kN/m ² を超える | - | - ~ - | - | 3mを超える | - ~ - | - | - | 100kN/m ² を超える | - | - ~ - | - | 3mを超える | - ~ - | - | - | |
| | それ以外 | - | - ~ - | - | それ以外 | - ~ - | - | - | それ以外 | - | - ~ - | - | それ以外 | - ~ - | - | - | |
| 18 | 100kN/m ² を超える | 1.00 | 0.00 ~ 1.31 | 119.88 | 3mを超える | - ~ - | - | - | 100kN/m ² を超える | 1.00 | 11.38 ~ 17.11 | 119.88 | 3mを超える | - ~ - | - | - | |
| | それ以外 | 1.00 | 1.31 ~ 9.10 | 100.00 | それ以外 | 0.00 ~ 9.10 | 2.18 | 11.68 | それ以外 | 1.00 | 5.00 ~ 11.38 | 100.00 | それ以外 | 5.00 ~ 17.11 | 2.18 | 11.68 | |
| 19 | 100kN/m ² を超える | 1.00 | 0.00 ~ 1.95 | 130.15 | 3mを超える | - ~ - | - | - | 100kN/m ² を超える | 1.00 | 10.75 ~ 17.77 | 130.15 | 3mを超える | - ~ - | - | - | |
| | それ以外 | 1.00 | 1.95 ~ 9.74 | 100.00 | それ以外 | 0.00 ~ 9.74 | 2.49 | 13.34 | それ以外 | 1.00 | 5.00 ~ 10.75 | 100.00 | それ以外 | 5.00 ~ 17.77 | 2.49 | 13.34 | |
| 20 | 100kN/m ² を超える | 1.00 | 0.00 ~ 1.66 | 125.48 | 3mを超える | - ~ - | - | - | 100kN/m ² を超える | 1.00 | 10.59 ~ 16.22 | 125.48 | 3mを超える | - ~ - | - | - | |
| | それ以外 | 1.00 | 1.66 ~ 9.45 | 100.00 | それ以外 | 0.00 ~ 9.45 | 2.44 | 13.04 | それ以外 | 1.00 | 5.00 ~ 10.59 | 100.00 | それ以外 | 5.00 ~ 16.22 | 2.44 | 13.04 | |
| | 100kN/m ² を超える | | ~ | | 3mを超える | ~ | | | 100kN/m ² を超える | | ~ | | 3mを超える | ~ | | | |
| | それ以外 | | ~ | | それ以外 | ~ | | | それ以外 | | ~ | | それ以外 | ~ | | | |
| | 100kN/m ² を超える | | ~ | | 3mを超える | ~ | | | 100kN/m ² を超える | | ~ | | 3mを超える | ~ | | | |
| | それ以外 | | ~ | | それ以外 | ~ | | | それ以外 | | ~ | | それ以外 | ~ | | | |
| | 100kN/m ² を超える | | ~ | | 3mを超える | ~ | | | 100kN/m ² を超える | | ~ | | 3mを超える | ~ | | | |
| | それ以外 | | ~ | | それ以外 | ~ | | | それ以外 | | ~ | | それ以外 | ~ | | | |
| | 100kN/m ² を超える | | ~ | | 3mを超える | ~ | | | 100kN/m ² を超える | | ~ | | 3mを超える | ~ | | | |
| | それ以外 | | ~ | | それ以外 | ~ | | | それ以外 | | ~ | | それ以外 | ~ | | | |
| | 100kN/m ² を超える | | ~ | | 3mを超える | ~ | | | 100kN/m ² を超える | | ~ | | 3mを超える | ~ | | | |
| | それ以外 | | ~ | | それ以外 | ~ | | | それ以外 | | ~ | | それ以外 | ~ | | | |