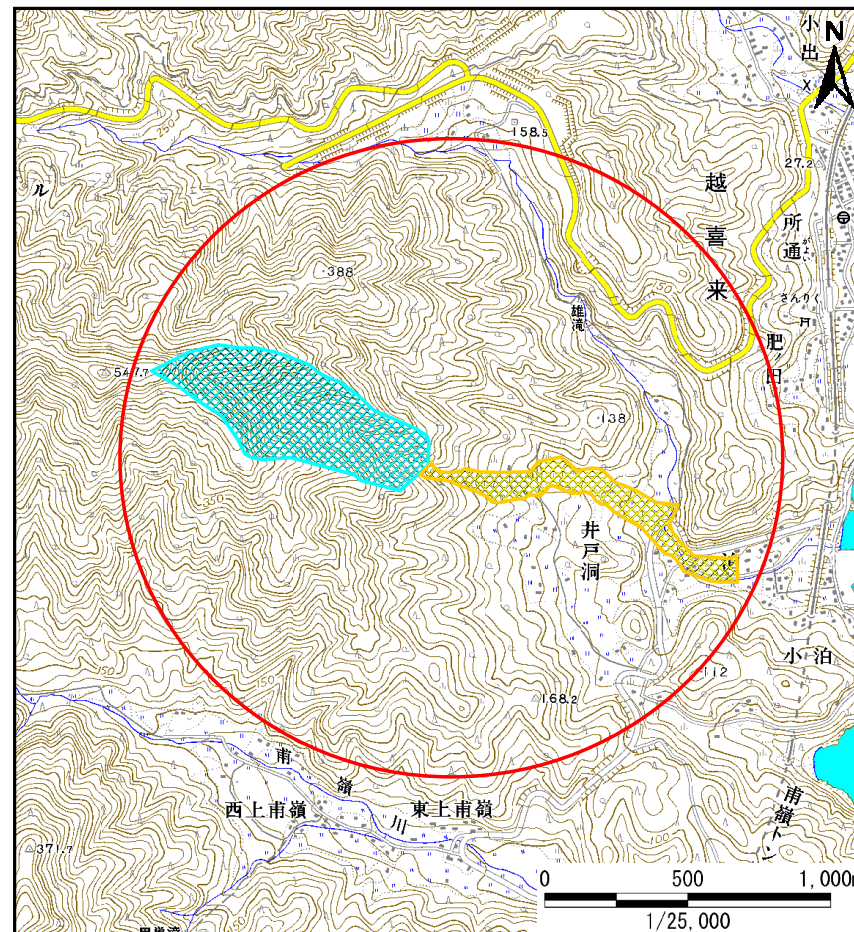
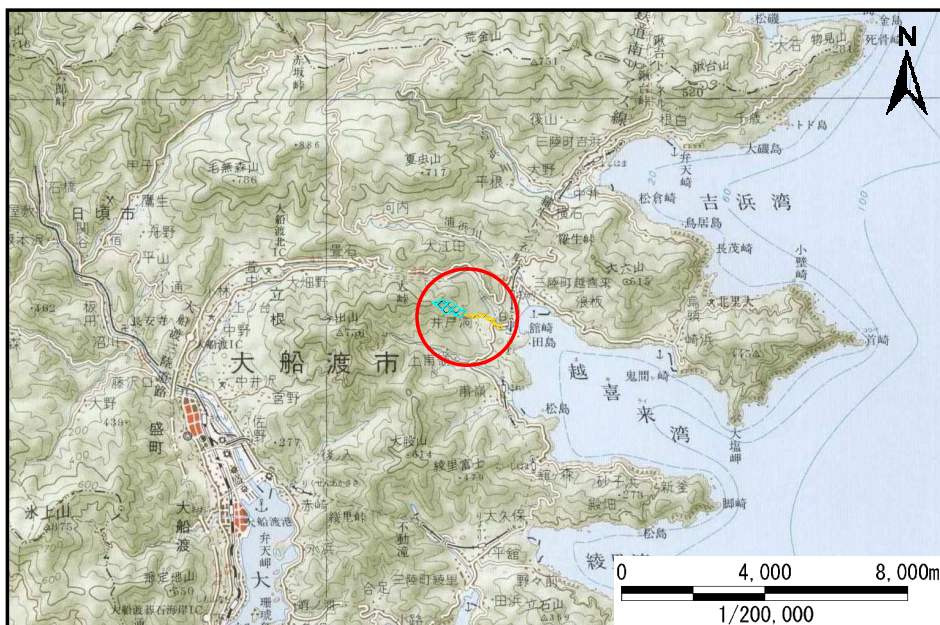


土砂災害防止に関する基礎調査(土石流)

表紙 位置,位置図

自然現象の種類	土石流
溪流番号	N203099
水系名	泊川
河川名	泊川
溪流名	井戸洞の沢(4)
所在地	大船渡市三陸町越喜来字井戸洞
調査機関	岩手県沿岸広域振興局土木部大船渡土木センター

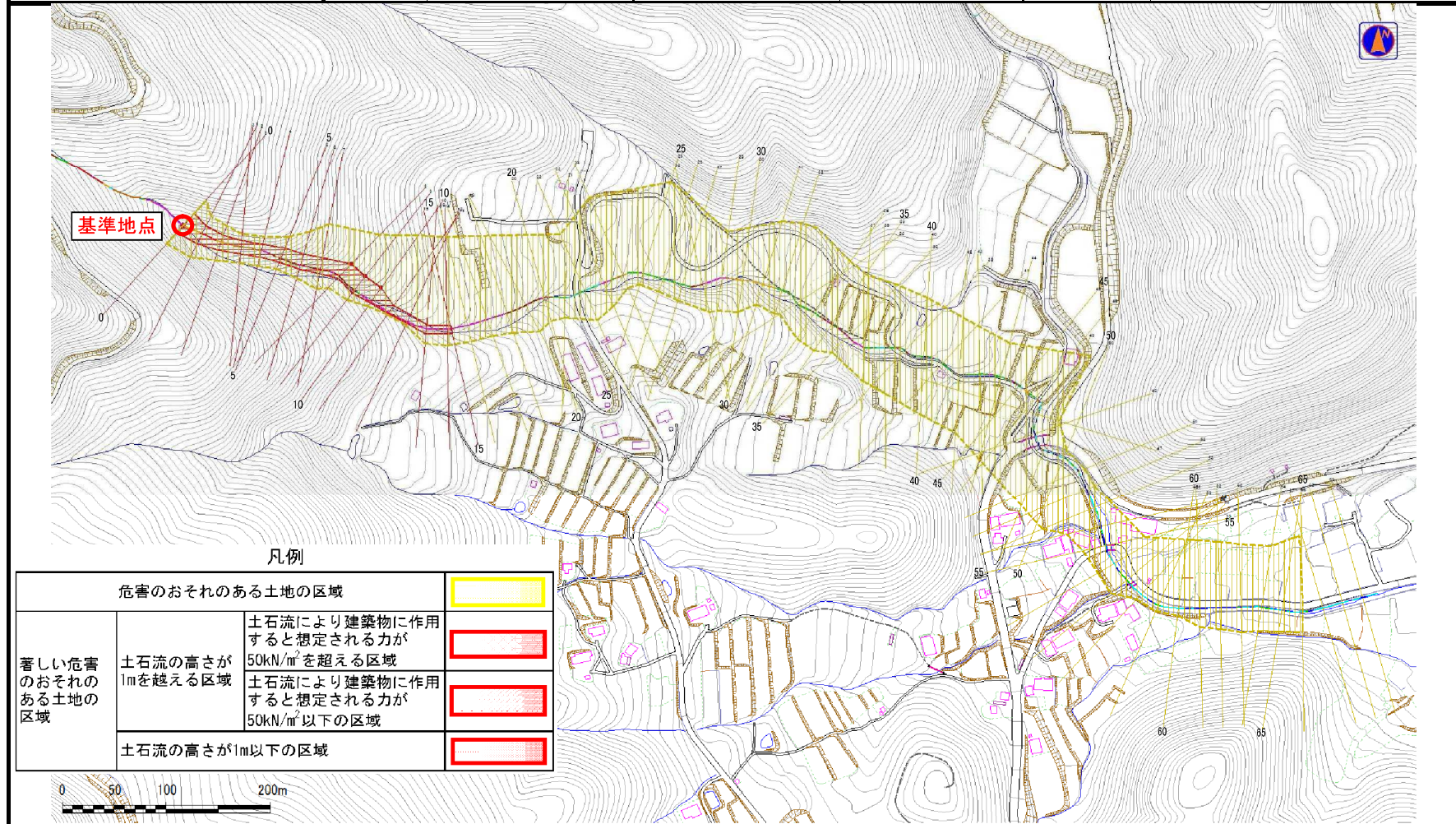


土石流区域調書

様式3-1 危害のおそれのある土地、著しい危害のおそれのある土地の設定図

調査年度 平成24年度

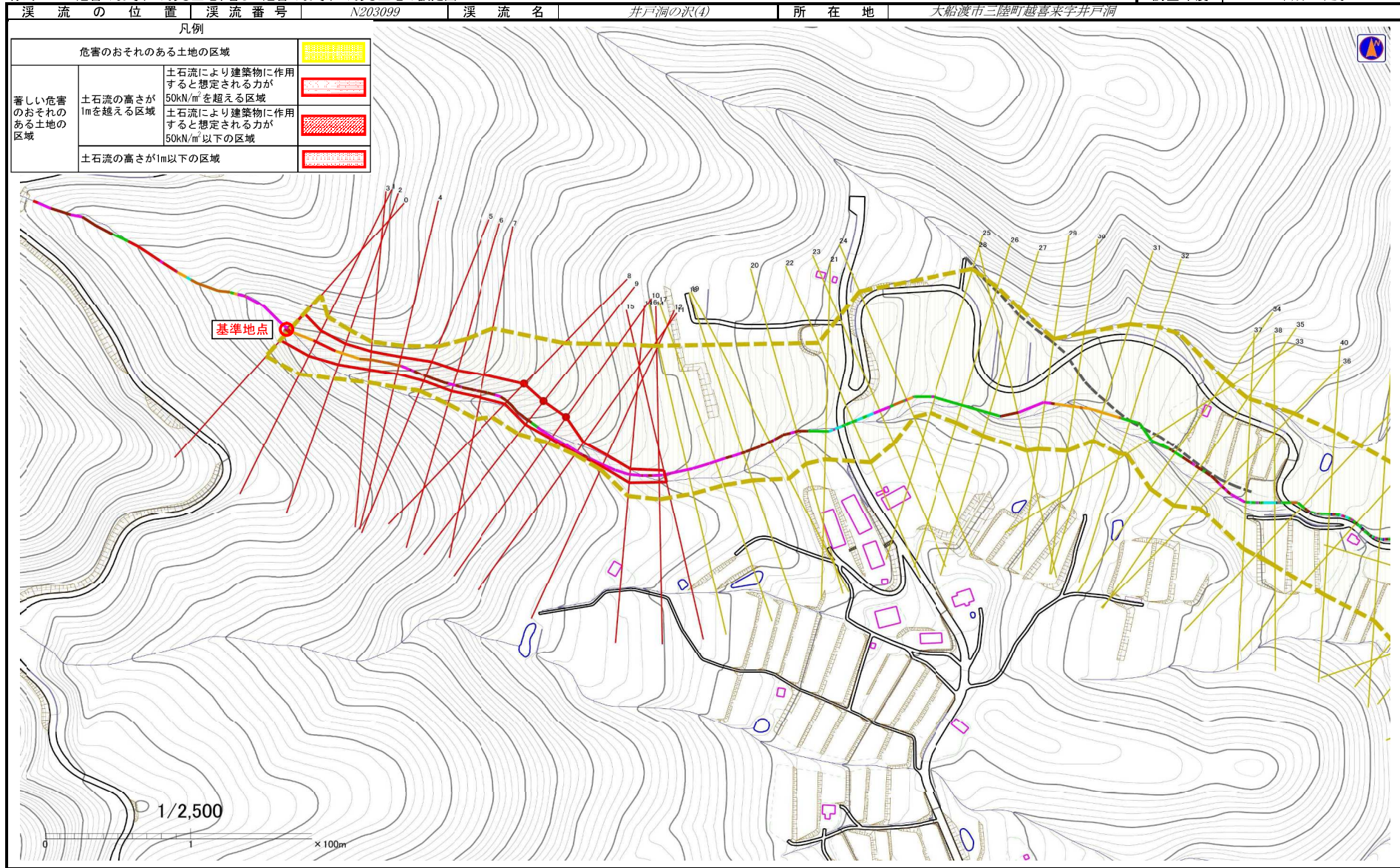
溪流の位置 溪流番号 N203099 溪流名 井戸洞の沢(4) 所在地 大船渡市三陸町越喜来字井戸洞



急傾斜地の崩壊区域調査

様式3-1 危害のおそれのある土地、著しい危害のおそれのある土地の設定図

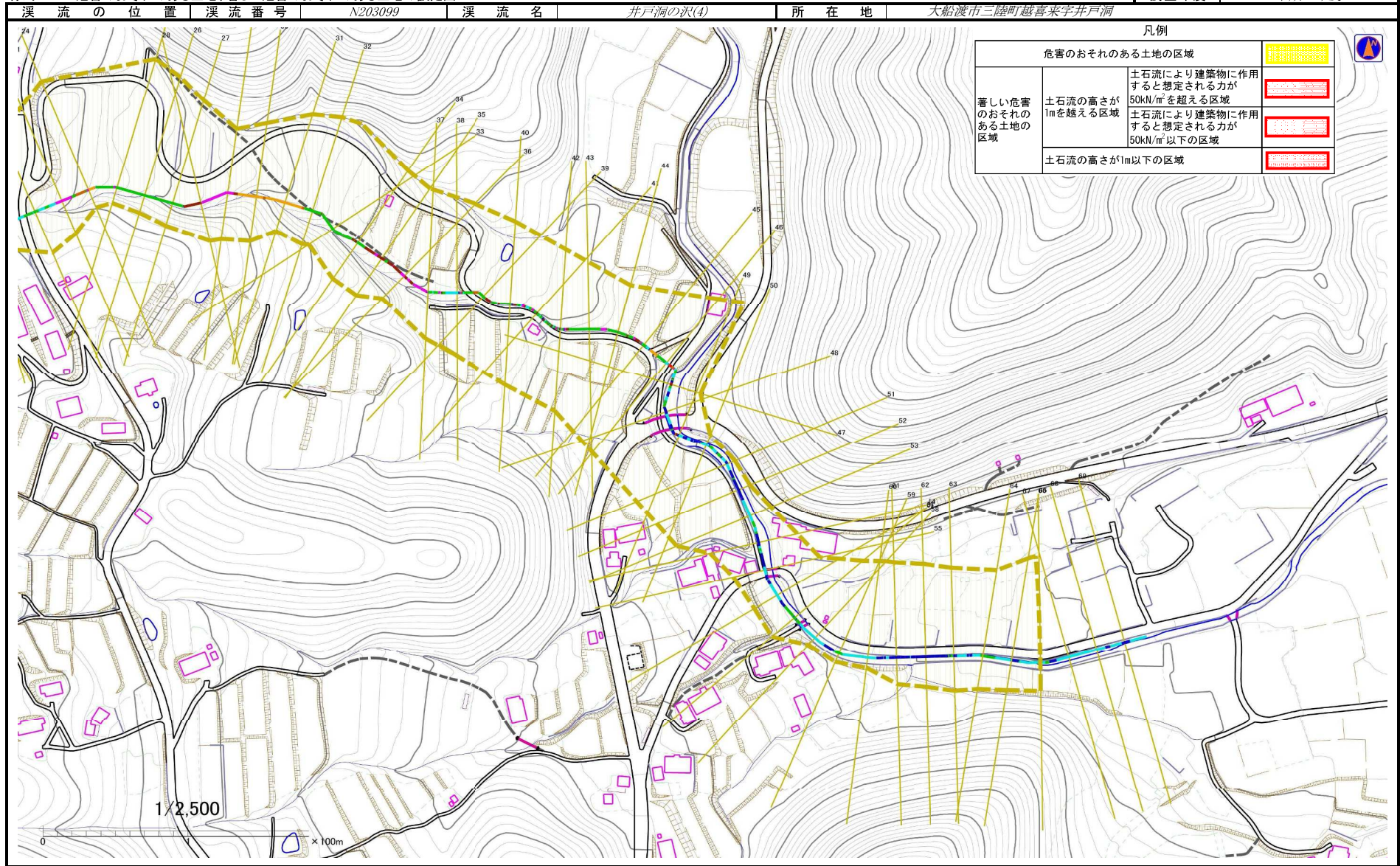
調査年度 平成24年度



急傾斜地の崩壊区域調査

様式3-1 危害のおそれのある土地、著しい危害のおそれのある土地の設定図

調査年度 平成24年度



土石流区域調書

様式3-2 建築物に作用すると想定される衝撃に関する事項

調査年度 平成24年度

渓流の位置	溪流番号	N203099	溪流名	井戸洞の沢(4)	所在地	大船渡市三陸町越喜来字井戸洞	
横断測線番号	土石流の高さh(m)	土石流の流体力Fd(kN/m ²)	建築物の耐力P2(kN/m ²)	横断測線番号	土石流の高さh(m)	土石流の流体力Fd(kN/m ²)	建築物の耐力P2(kN/m ²)
No.0	0.66	36.73	10.77	No.27	0.38	4.27	17.71
No.1	0.74	47.68	9.71	No.28	0.43	4.76	15.59
No.2	0.83	60.32	8.86	No.29	0.42	4.71	16.14
No.3	0.91	72.59	8.22	No.30	0.40	5.06	16.68
No.4	0.92	73.78	8.13	No.31	0.38	5.76	17.70
No.5	0.87	59.66	8.53	No.32	0.35	6.55	18.80
No.6	0.89	53.02	8.37	No.33	0.35	6.66	18.94
No.7	0.87	49.74	8.56	No.34	0.49	9.70	14.07
No.8	0.57	27.20	12.30	No.35	0.49	9.68	13.84
No.9	0.57	26.81	12.23	No.36	0.47	9.61	14.38
No.10	0.57	26.57	12.18	No.37	0.54	11.99	12.89
No.11	0.95	44.41	7.98	No.38	0.49	10.37	13.92
No.12	0.67	21.73	10.67	No.39	0.36	6.38	18.57
No.13	0.54	13.55	12.82	No.40	0.37	5.95	17.97
No.14	0.57	13.35	12.28	No.41	0.40	5.21	16.90
No.15	0.56	13.13	12.32	No.42	0.42	4.73	16.17
No.16	0.55	12.44	12.67	No.43	0.41	4.83	16.32
No.17	0.50	11.40	13.61	No.44	0.41	4.83	16.33
No.18	0.48	10.85	14.13	No.45	0.41	4.76	16.22
No.19	0.50	11.29	13.81	No.46	0.41	4.98	16.56
No.20	0.49	11.16	14.06	No.47	0.59	8.47	11.88
No.21	0.40	8.40	16.79	No.48	0.53	7.42	12.97
No.22	0.38	6.56	17.37	No.49	0.48	6.13	14.32
No.23	0.38	5.58	17.64	No.50	0.50	6.08	13.79
No.24	0.38	5.66	17.76	No.51	0.54	6.36	12.88
No.25	0.38	5.63	17.72	No.52	0.61	6.96	11.56
No.26	0.38	4.96	17.73	No.53	0.55	5.43	12.65

土石流区域調書

様式3-2 建築物に作用すると想定される衝撃に関する事項

調査年度 平成24年度

溪 流 の 位 置 溪流番号 N203099 溪流名 井戸洞の沢(4) 所在地 大船渡市三陸町越喜来字井戸洞

横断測線番号	土石流の高さh(m)	土石流の流体力Fd(kN/m ²)	建築物の耐力P2(kN/m ²)	横断測線番号	土石流の高さh(m)	土石流の流体力Fd(kN/m ²)	建築物の耐力P2(kN/m ²)
No.54	0.44	3.76	15.30				
No.55	0.66	5.84	10.81				
No.56	0.74	5.19	9.70				
No.57	1.00	5.31	7.67				
No.58	0.84	4.01	8.76				
No.59	0.79	3.69	9.25				
No.60	0.77	3.43	9.48				
No.61	0.74	3.24	9.70				
No.62	0.84	3.79	8.76				
No.63	0.86	4.07	8.64				
No.64	0.91	4.23	8.22				
No.65	0.78	3.44	9.31				
No.66	0.84	3.40	8.78				
No.67	0.86	3.19	8.61				
No.68	0.86	2.92	8.57				
No.69	0.80	2.46	9.10				