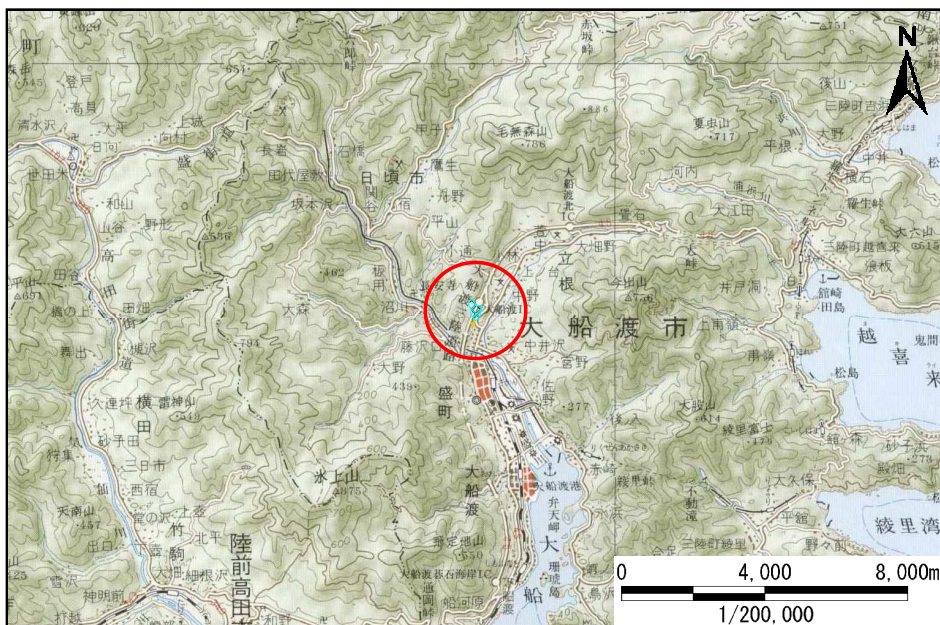


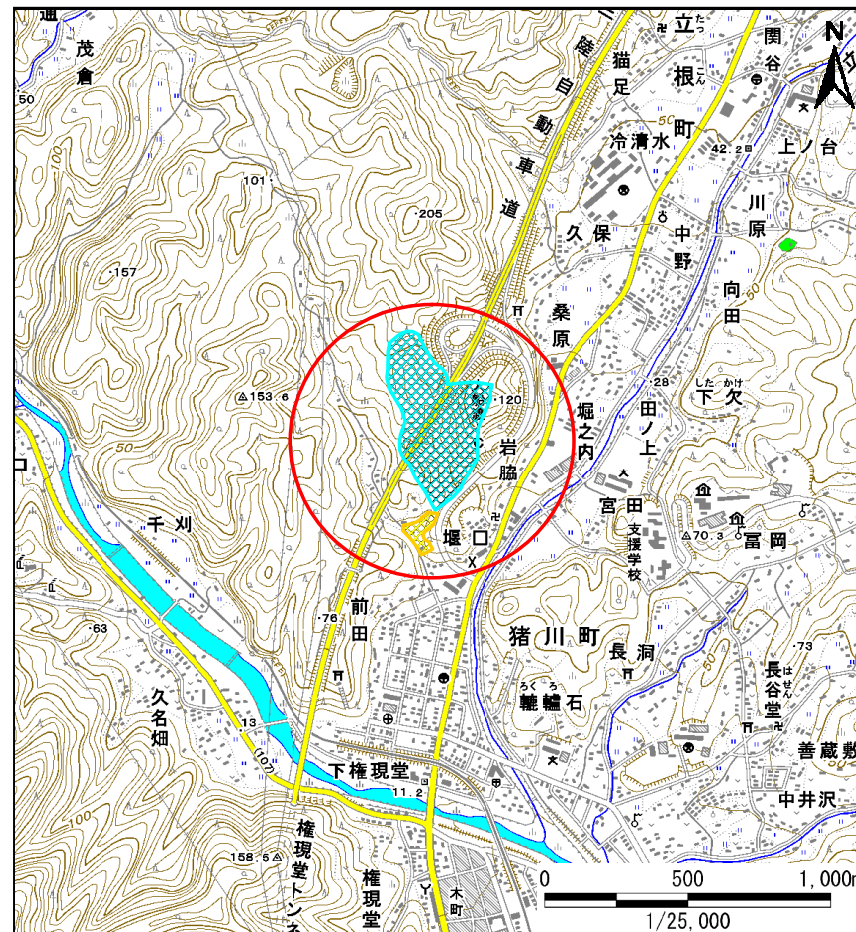
## 土砂災害防止に関する基礎調査(土石流)

表紙 位置,位置図

自然現象の種類	土石流
溪流番号	N203025
水系名	盛川
河川名	立根川
溪流名	堰口の沢
所在地	大船渡市立根町字堰口
調査機関	岩手県沿岸広域振興局土木部大船渡土木センター



位置図(S=1/200,000)



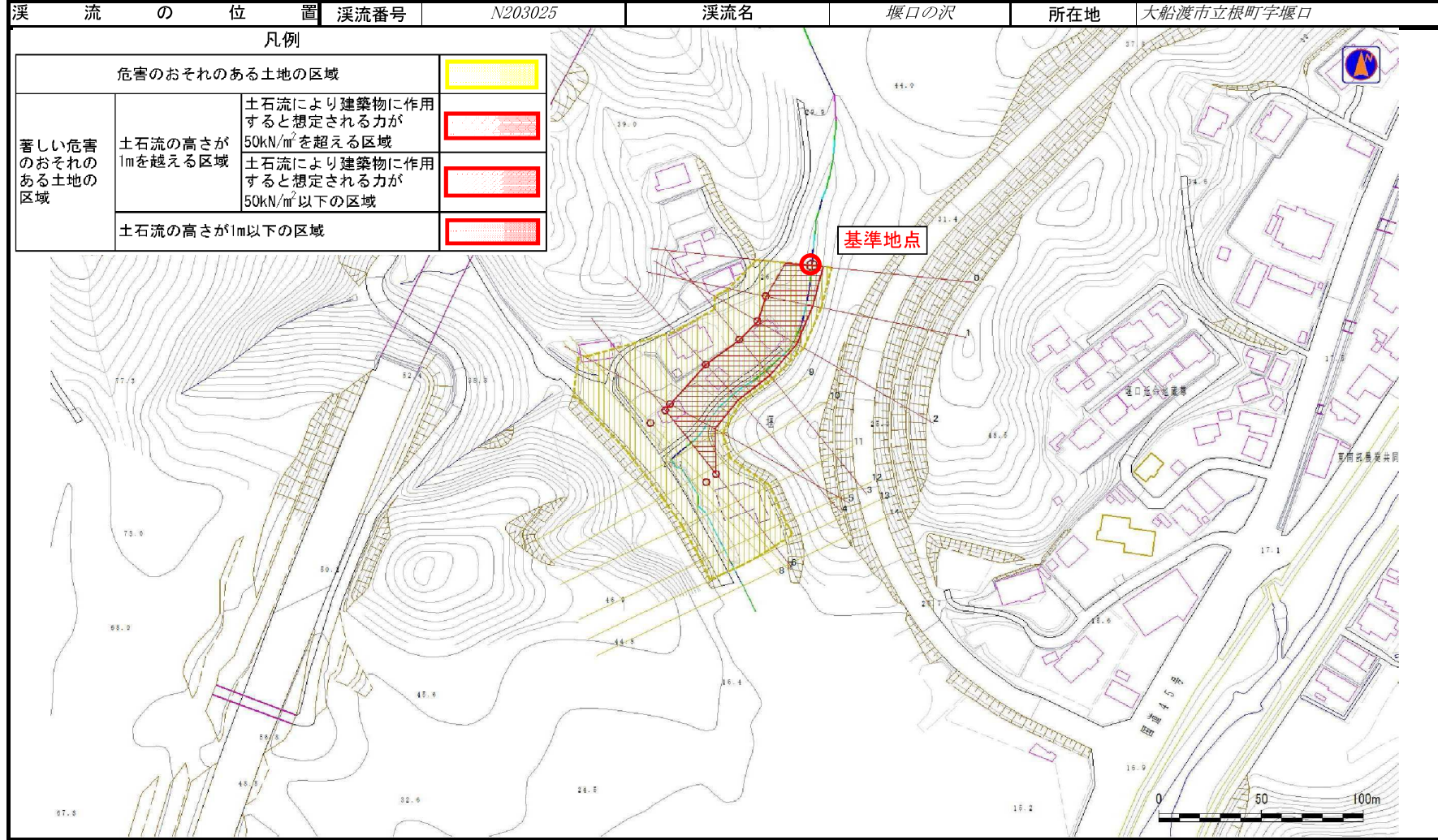
概況図(S=1/25,000)



# 土石流区域調書

様式3-1 危害のおそれのある土地、著しい危害のおそれのある土地の設定図

調査年度 平成24年度



# 土石流区域調査

様式3-2 建築物に作用すると想定される衝撃に関する事項

調査年度 平成24年度

溪 流 の 位 置 溪流番号 *N203025* 溪流名 堰口の沢 所在地 大船渡市立根町字堰口

横断測線番号	土石流の高さh(m)	土石流の流体力Fd(kN/m <sup>2</sup> )	建築物の耐力P2(kN/m <sup>2</sup> )	横断測線番号	土石流の高さh(m)	土石流の流体力Fd(kN/m <sup>2</sup> )	建築物の耐力P2(kN/m <sup>2</sup> )
<i>No.0</i>	<i>1.50</i>	<i>19.04</i>	<i>5.72</i>				
<i>No.1</i>	<i>0.94</i>	<i>9.53</i>	<i>7.99</i>				
<i>No.2</i>	<i>0.95</i>	<i>9.00</i>	<i>7.92</i>				
<i>No.3</i>	<i>0.96</i>	<i>8.72</i>	<i>7.88</i>				
<i>No.4</i>	<i>0.97</i>	<i>8.37</i>	<i>7.83</i>				
<i>No.5</i>	<i>0.98</i>	<i>7.96</i>	<i>7.76</i>				
<i>No.6</i>	<i>0.99</i>	<i>7.74</i>	<i>7.72</i>				
<i>No.7</i>	<i>1.01</i>	<i>7.01</i>	<i>7.57</i>				
<i>No.8</i>	<i>1.03</i>	<i>6.63</i>	<i>7.48</i>				
<i>No.9</i>	<i>1.03</i>	<i>6.59</i>	<i>7.47</i>				
<i>No.10</i>	<i>1.06</i>	<i>6.06</i>	<i>7.33</i>				
<i>No.11</i>	<i>1.09</i>	<i>5.55</i>	<i>7.17</i>				
<i>No.12</i>	<i>1.10</i>	<i>5.28</i>	<i>7.08</i>				
<i>No.13</i>	<i>1.20</i>	<i>4.19</i>	<i>6.66</i>				
<i>No.14</i>	<i>1.27</i>	<i>3.65</i>	<i>6.41</i>				