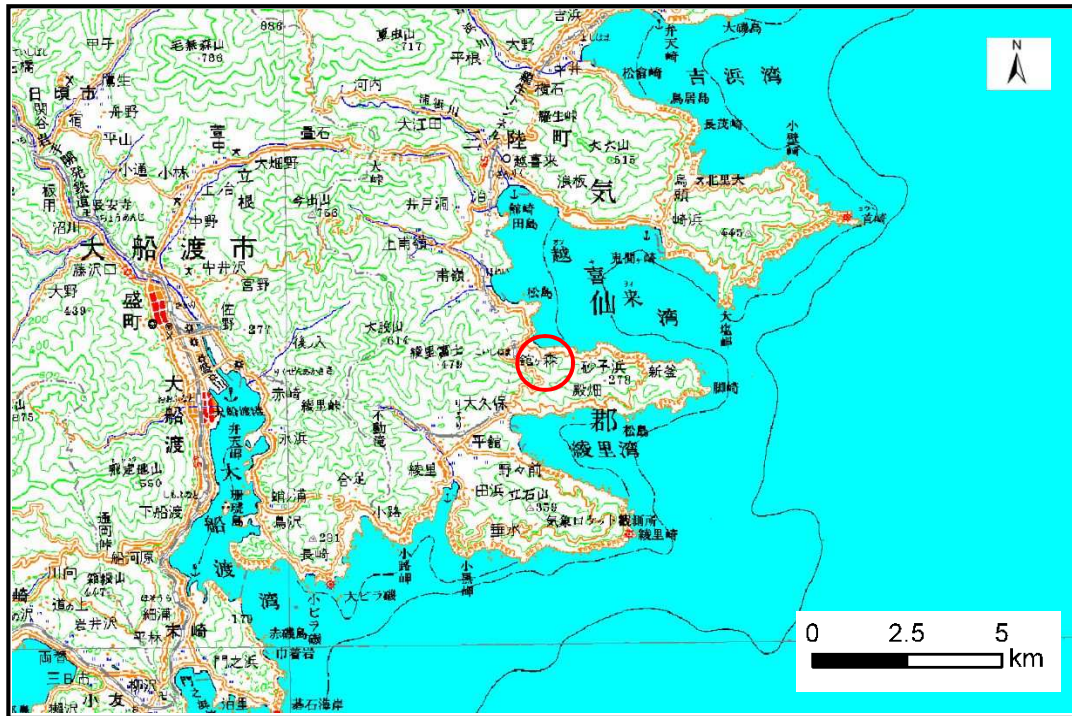


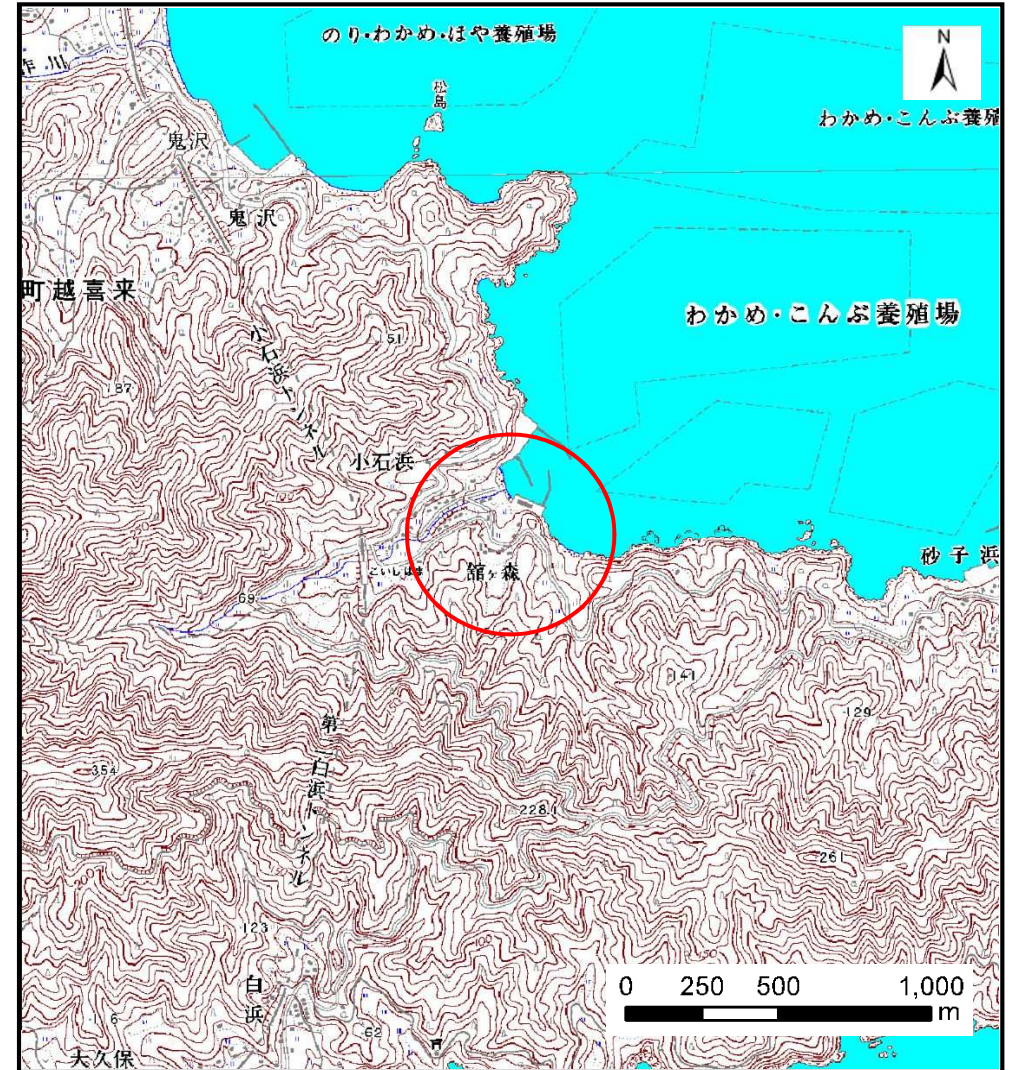
土砂災害防止に関する基礎調査(土石流)

表紙 位置,位置図

自然現象の種類	土石流
溪流番号	J169109
水系名	-
河川名	-
溪流名	館ヶ森東の沢(3)
所在地	大船渡市三陸町綾里字館ヶ森
調査機関	沿岸広域振興局土木部 大船渡土木センター



位置図(S=1:200,000)



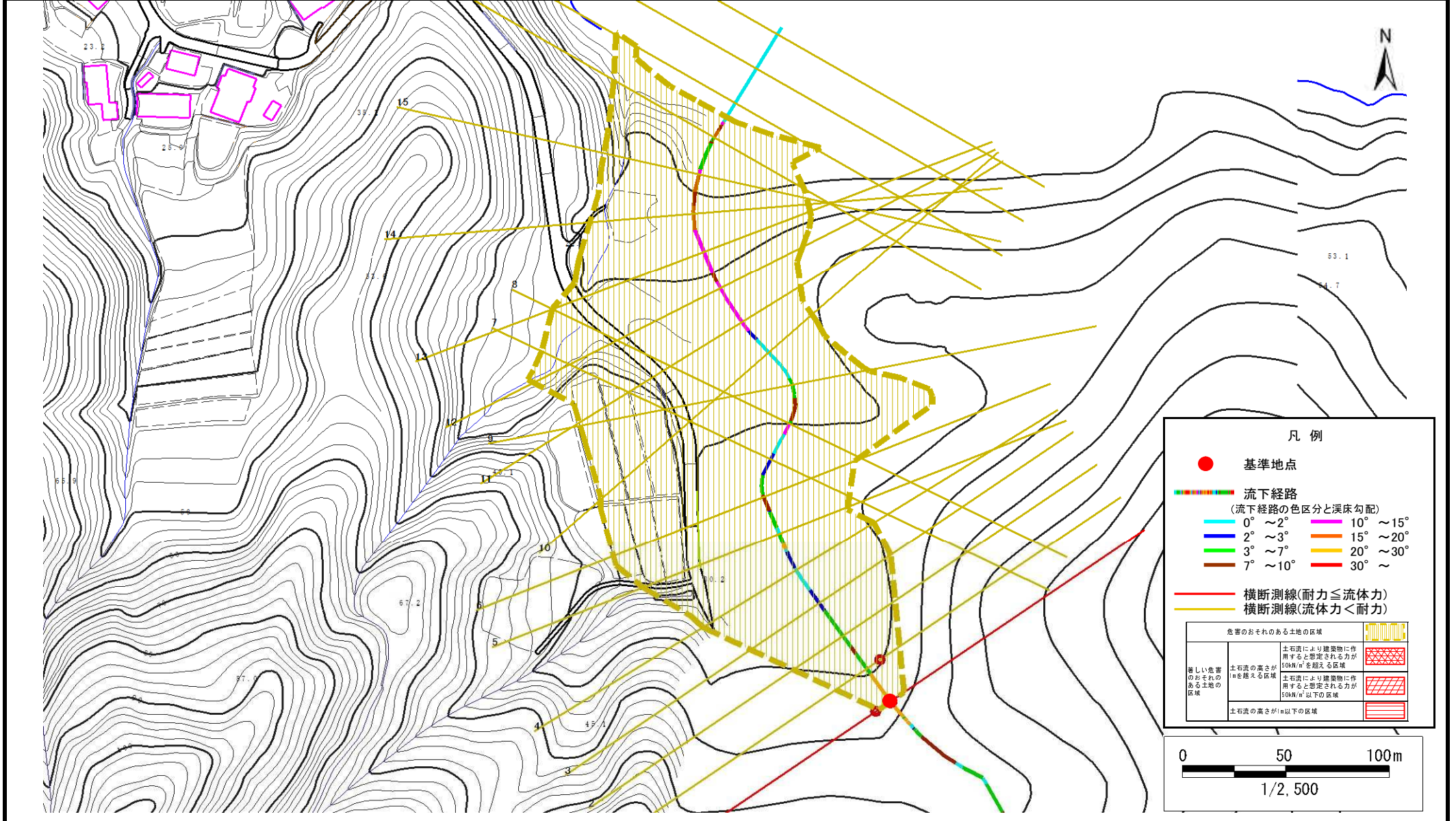
概況図(S=1:25,000)

土石流区域調査

様式3-1 危害のおそれのある土地、著しい危害のおそれのある土地の設定図

調査年度 平成26年度

溪流の位置	溪流番号	J169109	溪流名	館ヶ森東の沢(3)	所在地	大船渡市三陸町綾里字館ヶ森
-------	------	---------	-----	-----------	-----	---------------



土石流区域調査

様式3-2 建築物に作用すると想定される衝撃に関する事項

調査年度 平成26年度

溪流の位置	溪流番号	J169109		溪流名	館ヶ森東の沢(3)	所在地	大船渡市三陸町綾里字館ヶ森
横断測線番号	土石流の高さh(m)	土石流の流体力Fd(kN/m ²)	建築物の耐力P2(kN/m ²)	横断測線番号	土石流の高さh(m)	土石流の流体力Fd(kN/m ²)	建築物の耐力P2(kN/m ²)
No.0	0.83	31.76	8.87				
No.1	0.39	10.90	17.10				
No.2	0.37	9.75	17.83				
No.3	0.34	7.44	19.41				
No.4	0.32	5.52	20.74				
No.5	0.31	4.73	21.19				
No.6	0.31	3.96	21.47				
No.7	0.31	3.88	21.49				
No.8	0.31	3.85	21.49				
No.9	0.31	3.85	21.49				
No.10	0.31	2.93	21.37				
No.11	0.32	2.11	20.48				
No.12	0.31	2.29	21.30				
No.13	0.29	2.51	22.24				
No.14	0.27	2.88	23.72				
No.15	0.31	3.74	21.28				
No.16	0.34	4.53	19.40				
No.17	0.34	4.59	19.52				
No.18	0.35	4.41	19.16				
No.19	0.36	4.15	18.63				