

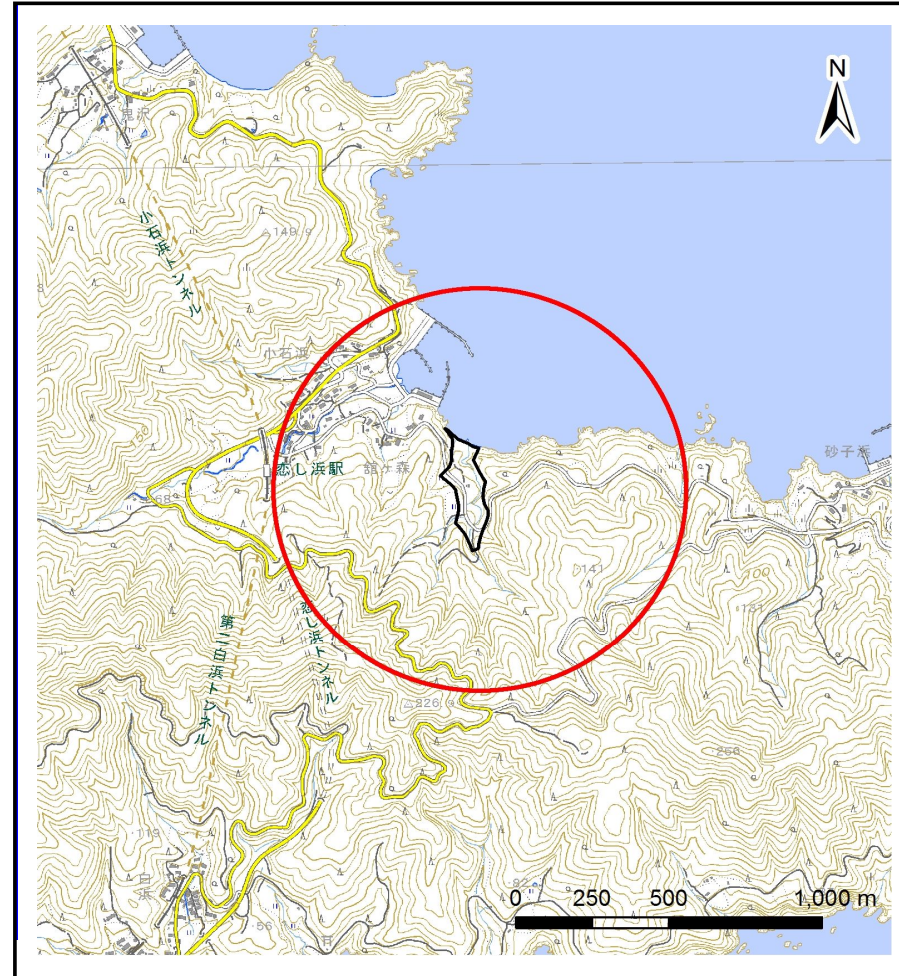
# 土砂災害防止に関する基礎調査(土石流)

表紙 位置,位置図

自然現象の種類	土石流
溪流番号	J169108
水系名	
河川名	
溪流名	館ヶ森東の沢(2)
所在地	大船渡市三陸町綾里館ヶ森
調査機関	沿岸広域振興局土木部 大船渡土木センター



概況図(S=1:200000)



位置図(S=1:25000)



# 土石流区域調査

様式3-1 危害のおそれのある土地、著しい危害のおそれのある土地の設定図

調査年度

平成30年度

溪流の位置

溪流番号

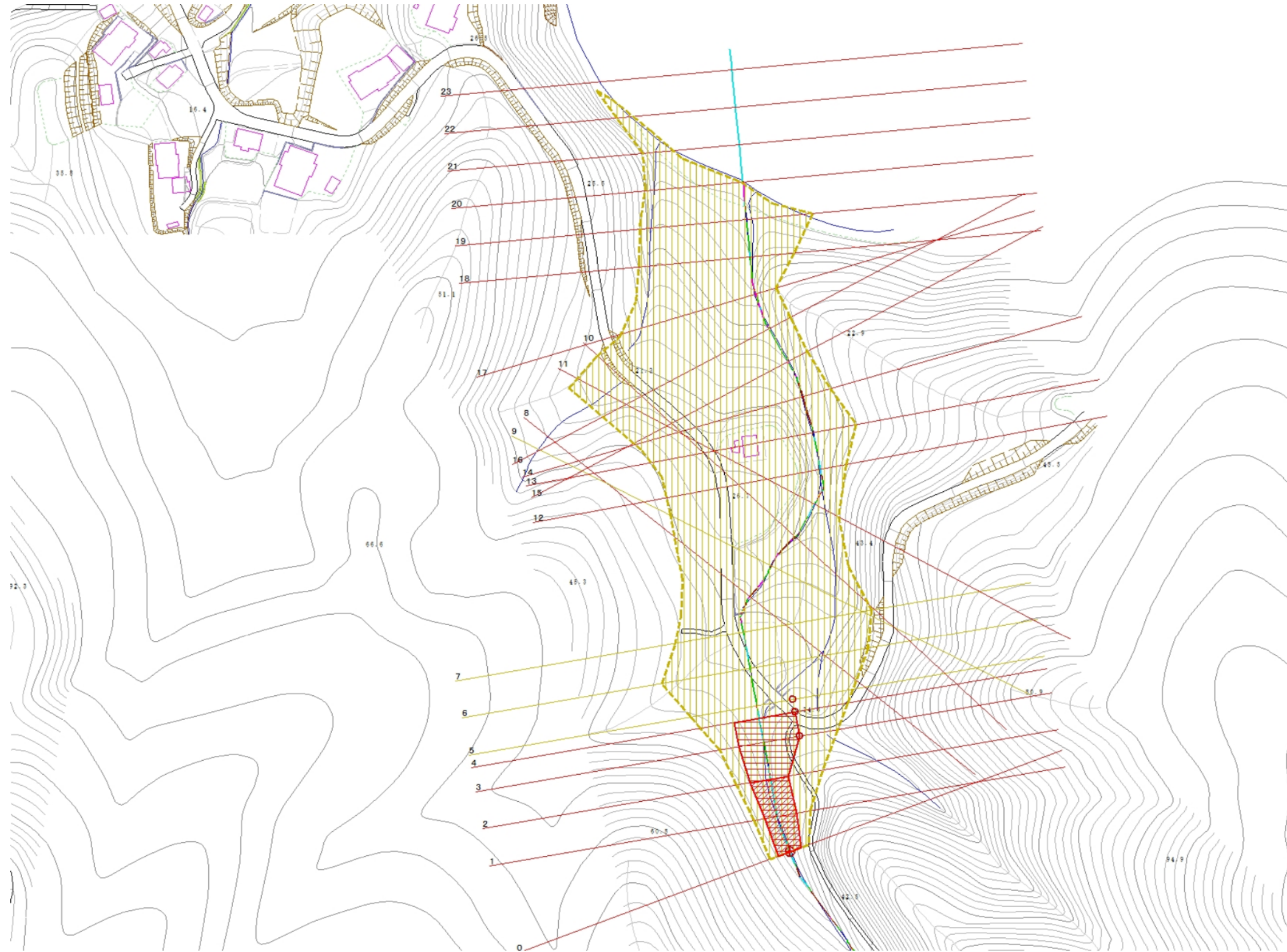
J169108

溪流名

舘ヶ森東の沢(2)

所在地

大船渡市三陸町綾里舘ヶ森



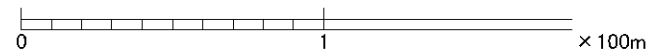
## 凡例

- 基準地点
- 流下経路  
(流下経路の色区分と渓床勾配)
  - 0° ~ 2°
  - 10° ~ 15°
  - 2° ~ 3°
  - 15° ~ 20°
  - 3° ~ 7°
  - 20° ~ 30°
  - 7° ~ 10°
  - 30° ~

- 横断測線(耐力 ≤ 流体力)
- 横断測線(流体力 < 耐力)

危害のおそれのある土地の区域		
著しい危害のおそれのある土地の区域	土石流の高さが1mを超える区域	土石流により建築物に作用すると想定される力が50kN/m <sup>2</sup> を超える区域
	土石流の高さが1m以下の区域	土石流により建築物に作用すると想定される力が50kN/m <sup>2</sup> 以下の区域
	土石流の高さが1m以下の区域	

1/2,500



# 土石流区域調査書

様式3-2 建築物に作用すると想定される衝撃に関する事項

調査年度	平成30年度
------	--------

溪流の位置	J169108	溪流名	館ヶ森東の沢(2)	所在地	大船渡市三陸町綾里館ヶ森
-------	---------	-----	-----------	-----	--------------

横断測線番号	土石流の高さh(m)	土石流の流体力Fd(kN/m <sup>2</sup> )	建築物の耐力P2(kN/m <sup>2</sup> )	横断測線番号	土石流の高さh(m)	土石流の流体力Fd(kN/m <sup>2</sup> )	建築物の耐力P2(kN/m <sup>2</sup> )
No.0	1.64	29.79	5.42				
No.1	1.41	21.26	5.95				
No.2	1.30	15.85	6.30				
No.3	0.90	8.84	8.29				
No.4	0.91	8.20	8.19				
No.5	0.94	7.32	8.03				
No.6	0.94	7.22	8.01				
No.7	0.96	6.80	7.92				
No.8	1.39	14.29	6.03				
No.9	0.89	8.24	8.35				
No.10	1.30	14.56	6.31				
No.11	1.32	15.03	6.24				
No.12	1.55	18.31	5.61				
No.13	1.24	14.51	6.49				
No.14	1.38	17.80	6.03				
No.15	1.42	21.91	5.93				
No.16	1.08	15.62	7.20				
No.17	1.21	20.26	6.60				
No.18	1.14	17.04	6.93				
No.19	0.81	10.09	9.08				
No.20	0.82	9.80	8.97				
No.21	0.84	9.41	8.82				
No.22	0.84	9.24	8.75				
No.23	0.85	9.05	8.68				