

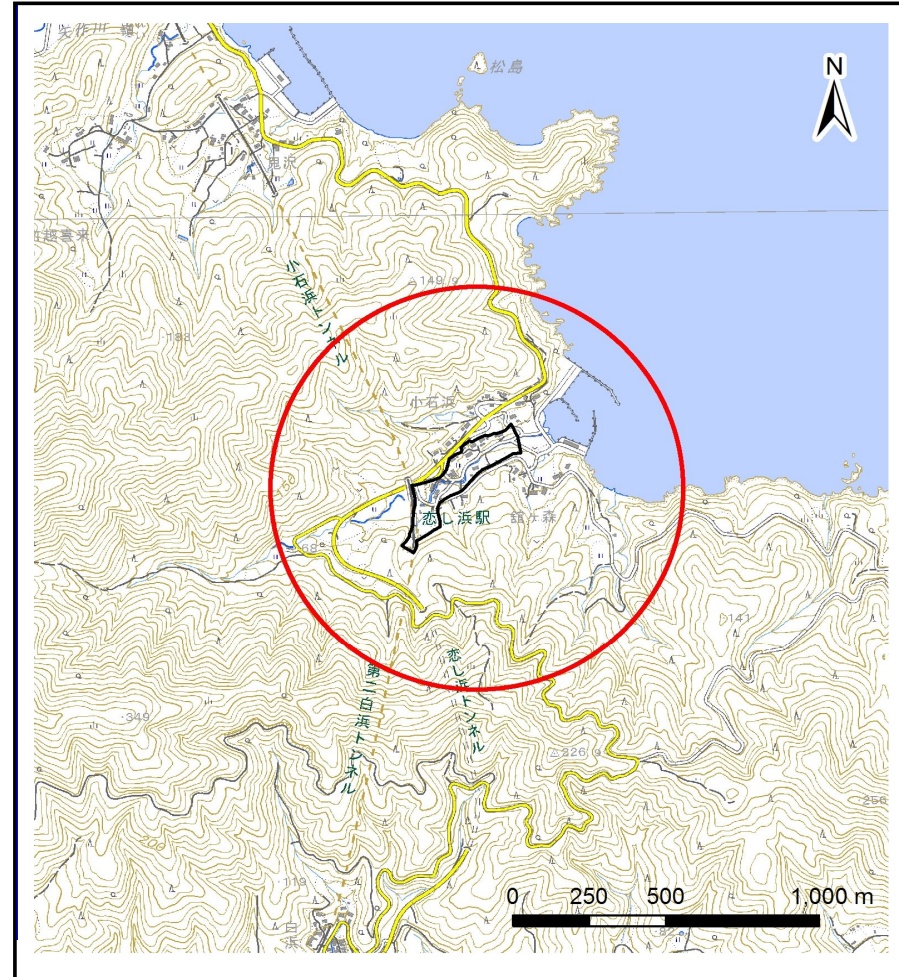
土砂災害防止に関する基礎調査(土石流)

表紙 位置,位置図

自然現象の種類	土石流
溪流番号	J169106
水系名	
河川名	
溪流名	小石浜の沢(6)
所在地	大船渡市三陸町綾里小石浜
調査機関	沿岸広域振興局土木部 大船渡土木センター



概況図(S=1:200000)



位置図(S=1:25000)

土石流区域調査

様式3-1 危害のおそれのある土地、著しい危害のおそれのある土地の設定図

調査年度

平成30年度

溪流の位置

溪流番号

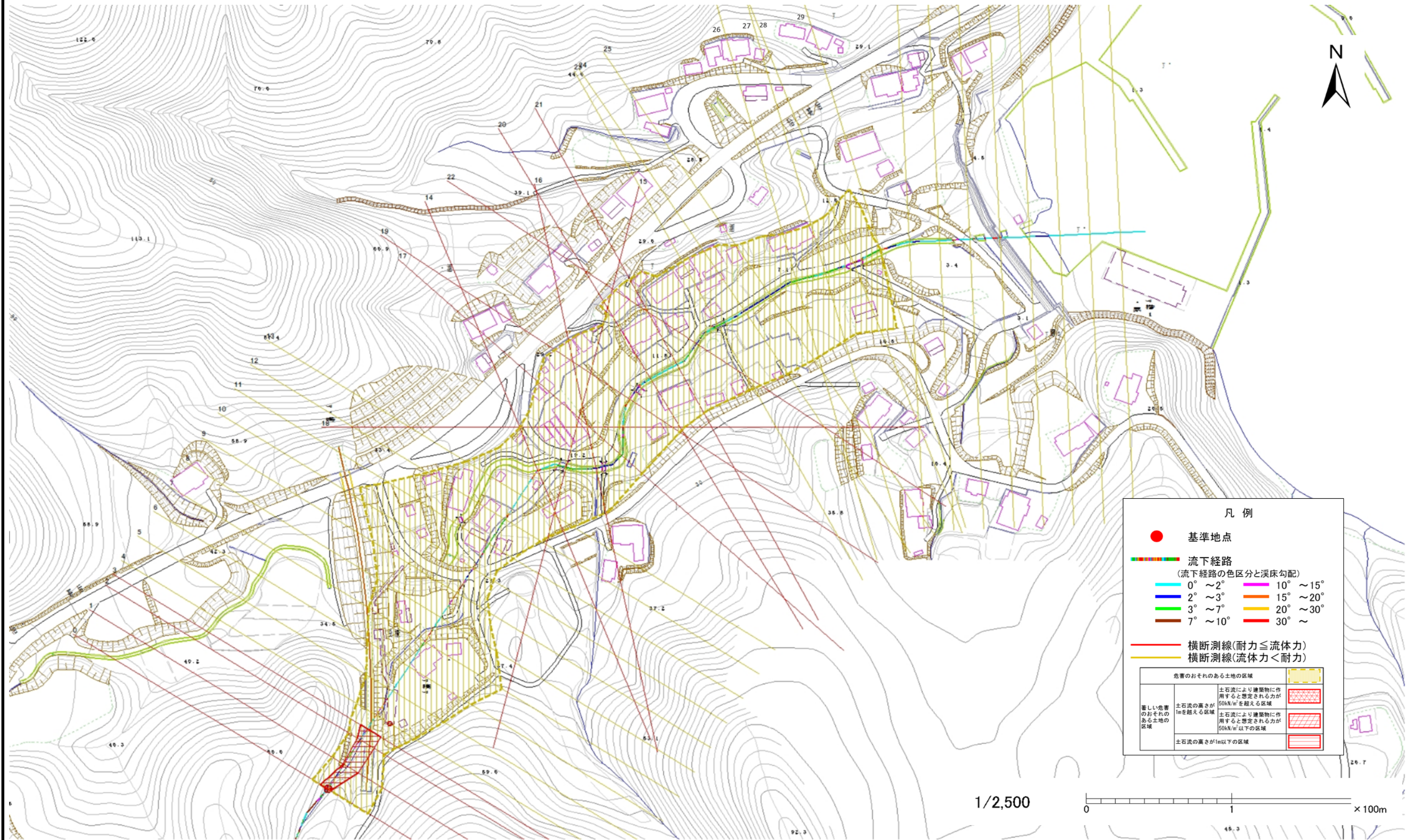
J169106

溪流名

小石浜の沢(6)

所在地

大船渡市三陸町綾里小石浜



土石流区域調査

様式3-2 建築物に作用すると想定される衝撃に関する事項

調査年度	平成30年度
------	--------

溪流の位置	溪流番号	J169106	溪流名	小石浜の沢(6)	所在地	大船渡市三陸町綾里小石浜	
横断測線番号	土石流の高さh(m)	土石流の流体力Fd(kN/m ²)	建築物の耐力P2(kN/m ²)	横断測線番号	土石流の高さh(m)	土石流の流体力Fd(kN/m ²)	建築物の耐力P2(kN/m ²)
No.0	1.11	25.93	7.04	No.27	0.73	3.71	9.91
No.1	0.87	16.60	8.52	No.28	0.76	3.19	9.51
No.2	0.81	14.47	9.04	No.29	0.77	3.10	9.44
No.3	0.72	10.81	10.00	No.30	0.73	3.42	9.84
No.4	0.58	7.94	11.94	No.31	0.73	3.43	9.85
No.5	0.57	8.35	12.21	No.32	0.86	2.31	8.62
No.6	0.59	7.26	11.91				
No.7	0.59	6.22	11.77				
No.8	0.58	6.63	12.10				
No.9	0.57	6.70	12.16				
No.10	0.56	7.00	12.40				
No.11	0.57	6.76	12.21				
No.12	0.58	6.57	12.06				
No.13	0.58	6.46	11.97				
No.14	1.44	25.80	5.87				
No.15	1.47	25.48	5.80				
No.16	1.20	21.01	6.64				
No.17	1.25	22.70	6.47				
No.18	1.58	28.17	5.55				
No.19	1.54	24.41	5.64				
No.20	1.42	20.31	5.94				
No.21	1.33	17.97	6.18				
No.22	0.98	11.56	7.79				
No.23	0.63	5.77	11.23				
No.24	0.65	4.84	10.90				
No.25	0.68	4.11	10.54				
No.26	0.84	5.08	8.74				