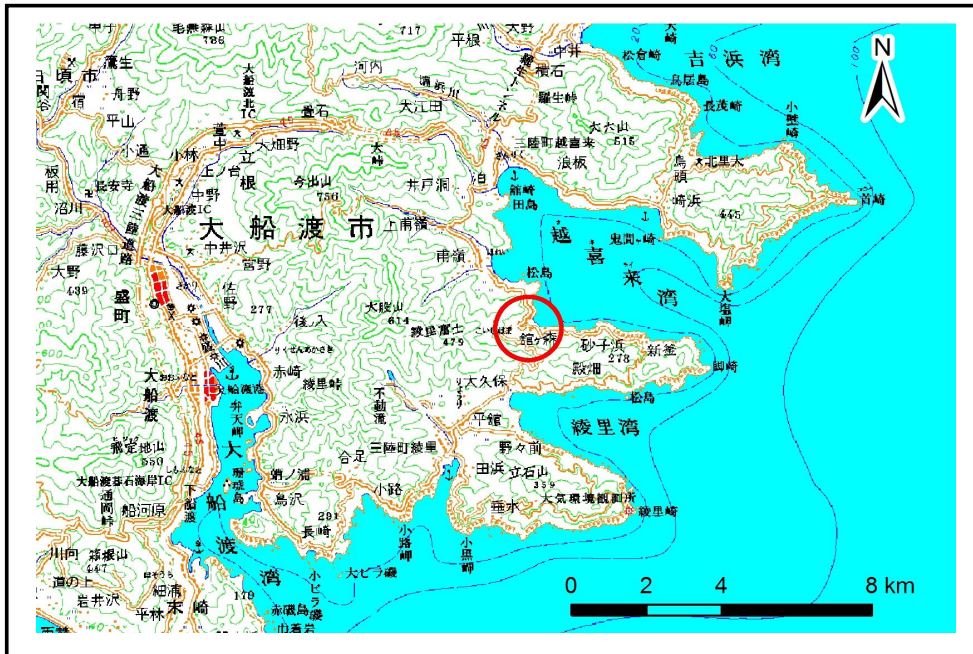


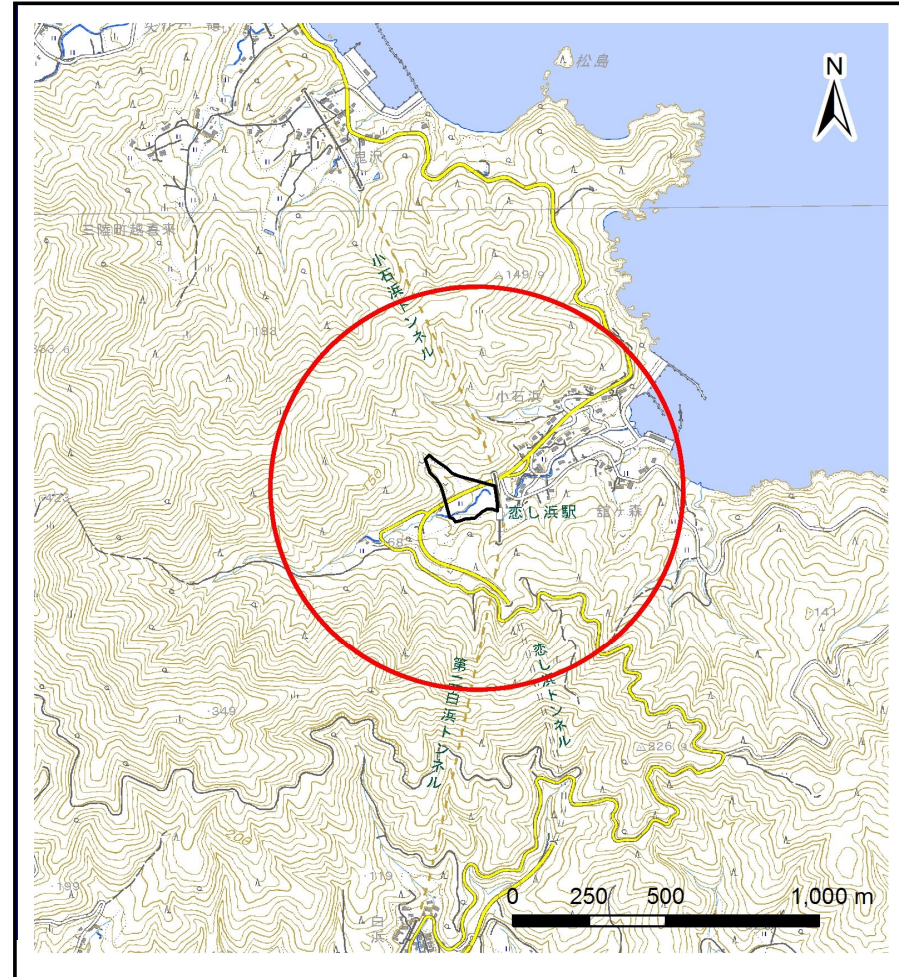
土砂災害防止に関する基礎調査(土石流)

表紙 位置,位置図

| | |
|---------|----------------------|
| 自然現象の種類 | 土石流 |
| 溪流番号 | J169102 |
| 水系名 | |
| 河川名 | |
| 溪流名 | 小石浜の沢(2) |
| 所在地 | 大船渡市三陸町綾里小石浜 |
| 調査機関 | 沿岸広域振興局土木部 大船渡土木センター |



概況図(S=1:200000)

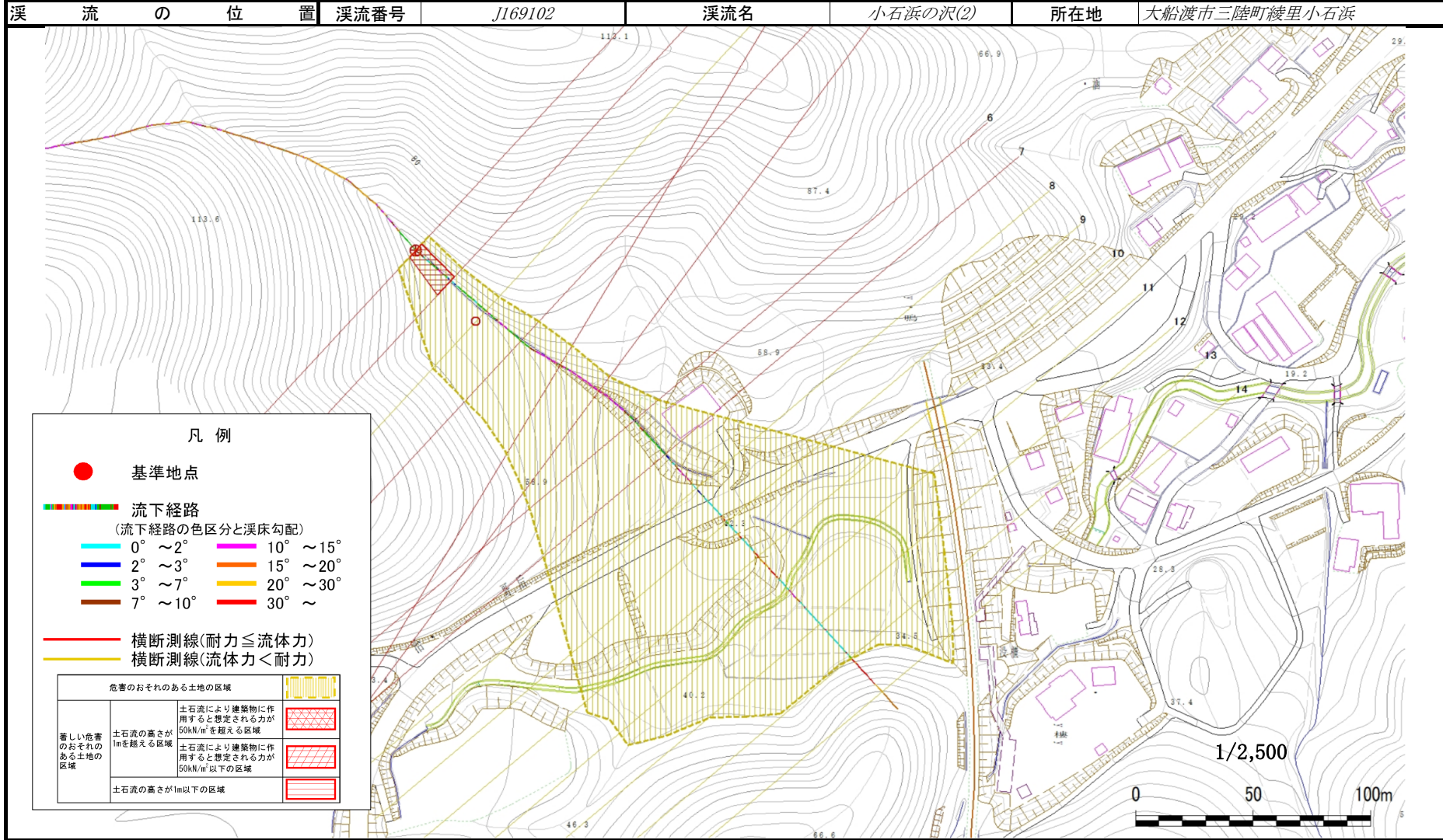


位置図(S=1:25000)

土石流区域調査

様式3-1 危害のおそれのある土地、著しい危害のおそれのある土地の設定図

調査年度 平成30年度



土石流区域調査書

様式3-2 建築物に作用すると想定される衝撃に関する事項

| | |
|------|--------|
| 調査年度 | 平成30年度 |
|------|--------|

| | | | | | | |
|-------|------|---------|-----|----------|-----|--------------|
| 渓流の位置 | 渓流番号 | J169102 | 渓流名 | 小石浜の沢(2) | 所在地 | 大船渡市三陸町綾里小石浜 |
|-------|------|---------|-----|----------|-----|--------------|

| 横断測線番号 | 土石流の高さh(m) | 土石流の流体力Fd(kN/m ²) | 建築物の耐力P2(kN/m ²) | 横断測線番号 | 土石流の高さh(m) | 土石流の流体力Fd(kN/m ²) | 建築物の耐力P2(kN/m ²) |
|--------|------------|-------------------------------|------------------------------|--------|------------|-------------------------------|------------------------------|
| No.0 | 0.63 | 29.30 | 11.22 | | | | |
| No.1 | 0.52 | 22.03 | 13.15 | | | | |
| No.2 | 0.33 | 10.85 | 19.97 | | | | |
| No.3 | 0.51 | 17.57 | 13.45 | | | | |
| No.4 | 0.55 | 18.22 | 12.56 | | | | |
| No.5 | 0.63 | 20.28 | 11.26 | | | | |
| No.6 | 0.53 | 15.12 | 12.92 | | | | |
| No.7 | 0.54 | 13.07 | 12.80 | | | | |
| No.8 | 0.27 | 3.38 | 23.97 | | | | |
| No.9 | 0.27 | 2.65 | 23.93 | | | | |
| No.10 | 0.28 | 2.11 | 23.43 | | | | |
| No.11 | 0.25 | 2.64 | 26.07 | | | | |
| No.12 | 0.26 | 2.45 | 25.14 | | | | |
| No.13 | 0.28 | 2.02 | 23.28 | | | | |
| No.14 | 0.79 | 0.16 | 9.25 | | | | |
| | | | | | | | |
| | | | | | | | |
| | | | | | | | |
| | | | | | | | |
| | | | | | | | |
| | | | | | | | |
| | | | | | | | |
| | | | | | | | |
| | | | | | | | |
| | | | | | | | |
| | | | | | | | |
| | | | | | | | |
| | | | | | | | |
| | | | | | | | |
| | | | | | | | |