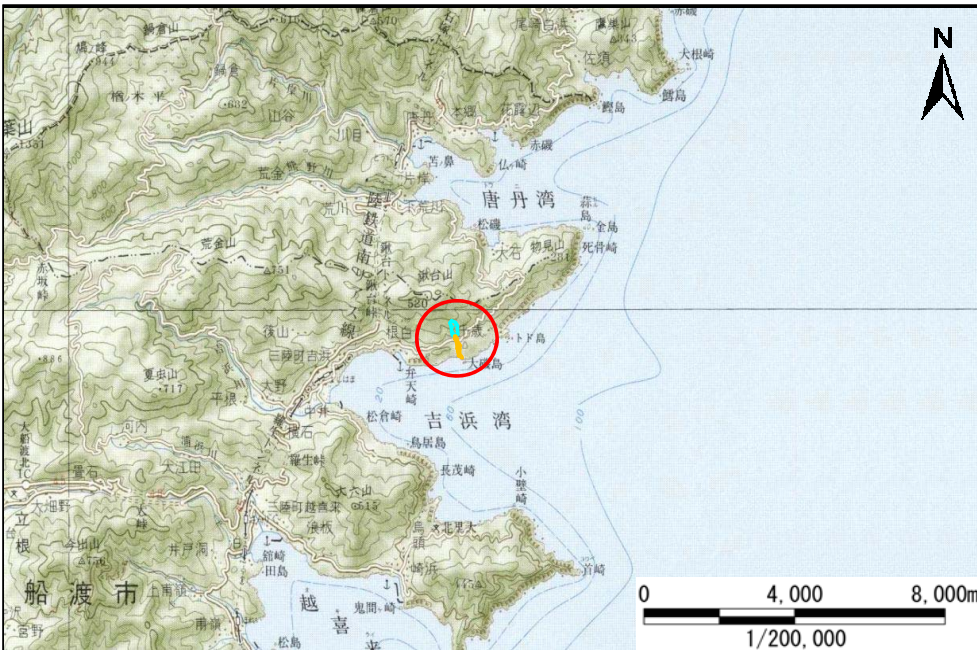


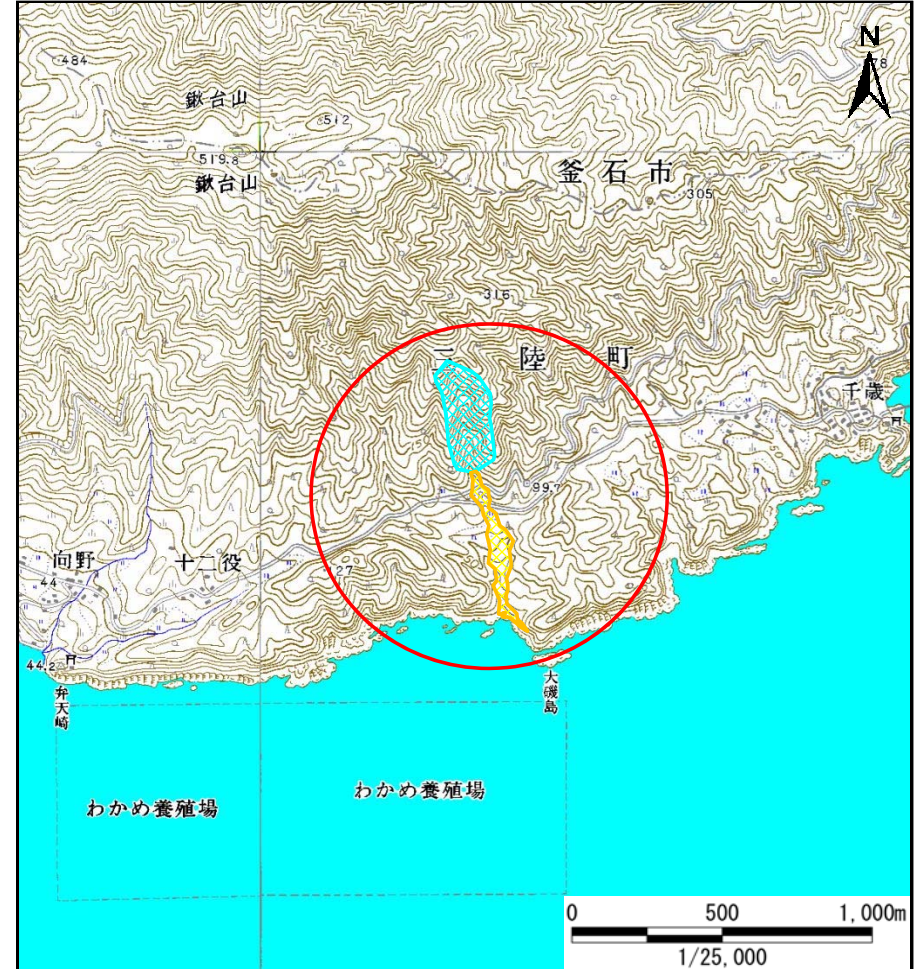
土砂災害防止に関する基礎調査(土石流)

表紙 位置,位置図

自然現象の種類	土石流
溪流番号	J160106
水系名	
河川名	
溪流名	千歳の沢(8)
所在地	岩手県大船渡市三陸町吉浜字千歳
調査機関	沿岸広域振興局土木部大船渡土木センター



位置図(S=1/200,000)



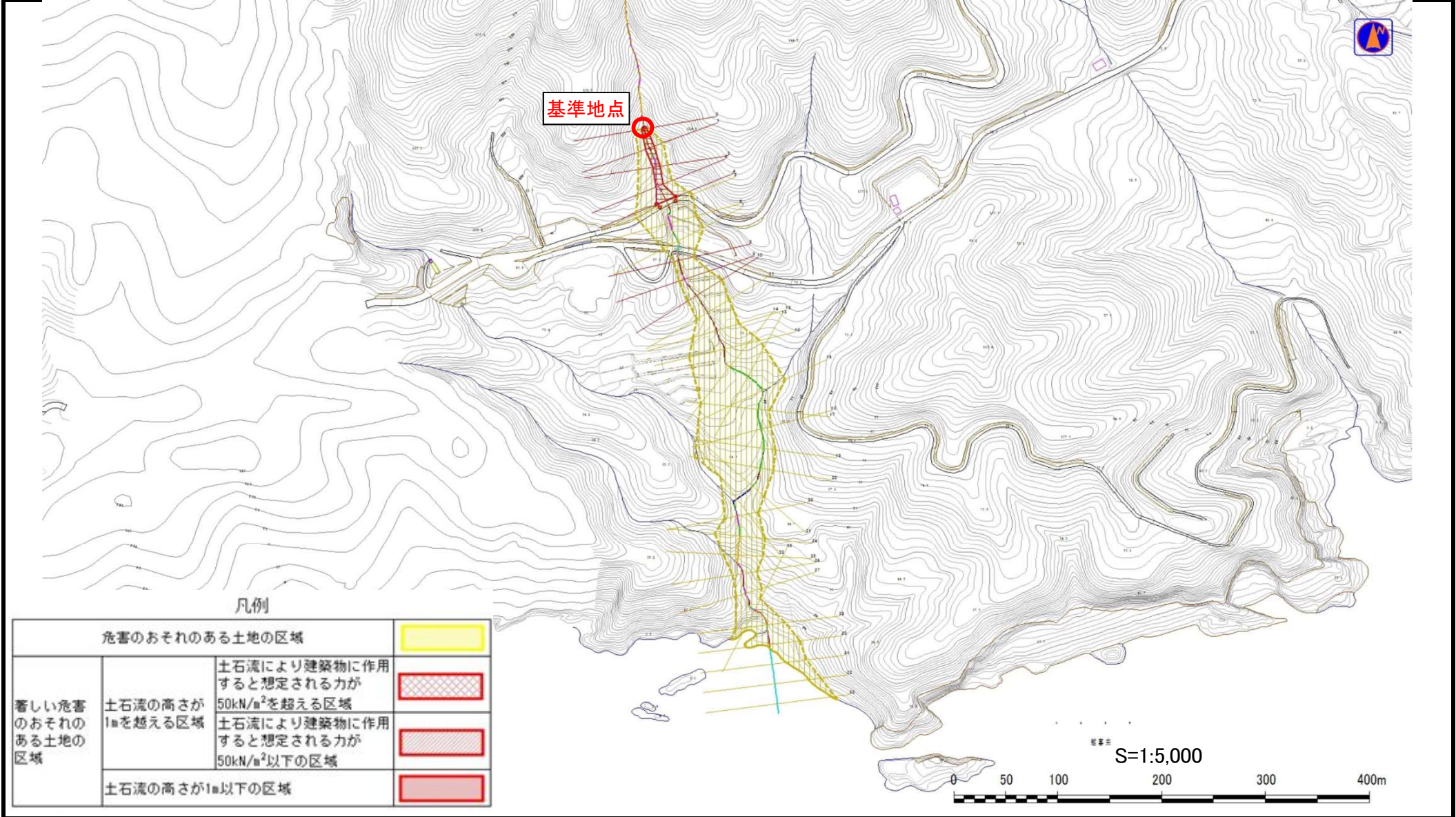
概況図(S=1/25,000)

土石流区域調査

様式3-1 危害のおそれのある土地、著しい危害のおそれのある土地の設定図

調査年度	平成27年度
所在地	岩手県大船渡市三陸町吉浜字千歳

溪流の位置	溪流番号	J160106	溪流名	千歳の沢(8)	所在地	岩手県大船渡市三陸町吉浜字千歳
-------	------	---------	-----	---------	-----	-----------------



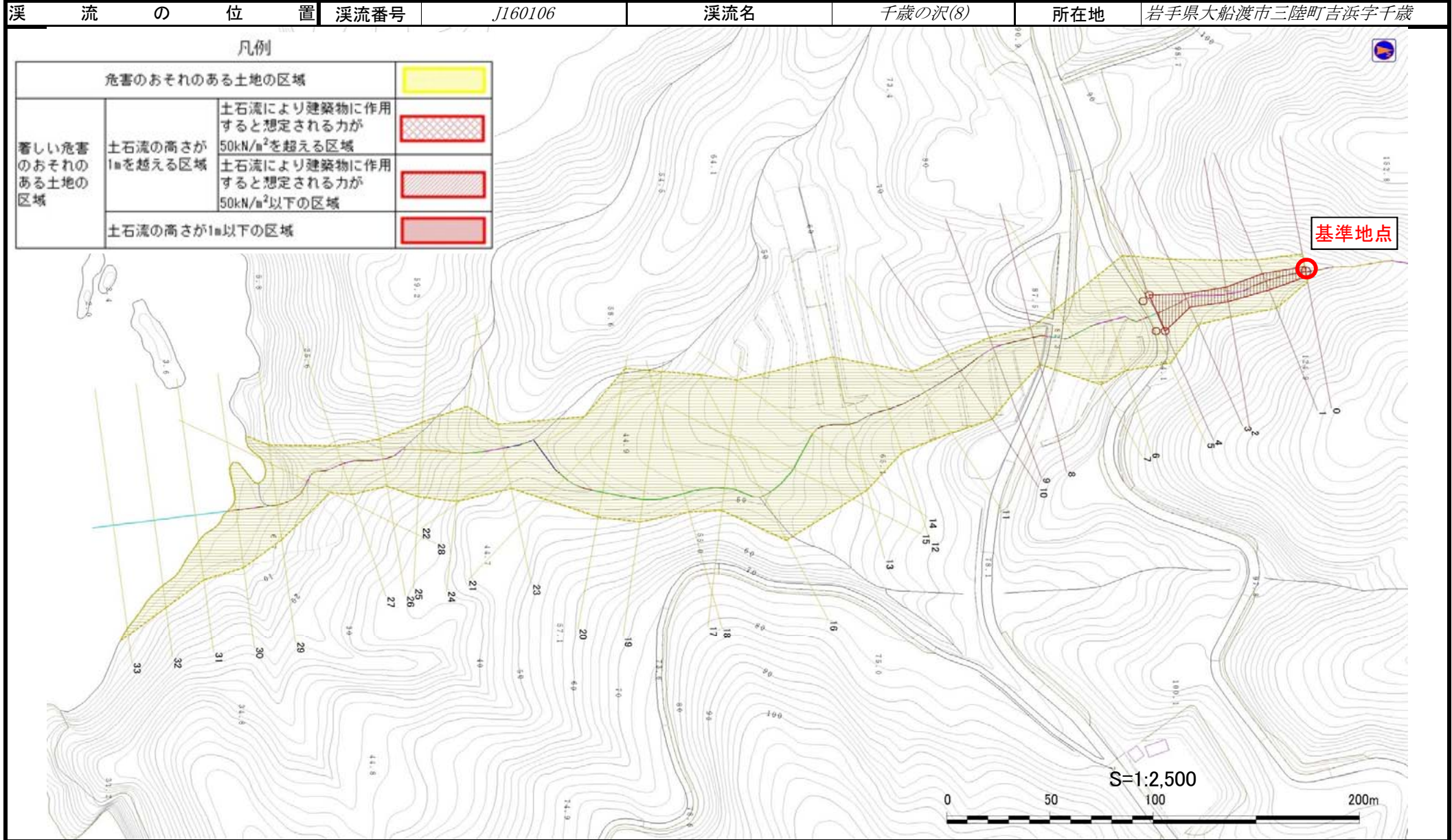
凡例

危害のおそれのある土地の区域		
著しい危害のおそれのある土地の区域	土石流の高さが1mを超える区域	
	土石流の高さが50kN/m ² を超える区域	
	土石流の高さが50kN/m ² 以下の区域	
土石流の高さが1m以下の区域		

土石流区域調査

様式3-1 危害のおそれのある土地、著しい危害のおそれのある土地の設定図

調査年度	平成27年度
所在地	岩手県大船渡市三陸町吉浜字千歳



土石流区域調査

様式3-2 建築物に作用すると想定される衝撃に関する事項

調査年度 平成27年度

溪流の位置	溪流番号	J160106	溪流名	千歳の沢(8)	所在地		
						岩手県大船渡市三陸町吉浜字千歳	
横断測線番号	土石流の高さh(m)	土石流の流体力Fd(kN/m ²)	建築物の耐力P2(kN/m ²)	横断測線番号	土石流の高さh(m)	土石流の流体力Fd(kN/m ²)	建築物の耐力P2(kN/m ²)
No.0	0.89	55.26	8.37	No.27	0.35	5.90	19.00
No.1	0.66	35.07	10.81	No.28	0.47	9.23	14.44
No.2	0.75	39.62	9.64	No.29	0.25	4.49	25.65
No.3	0.76	38.71	9.53	No.30	0.25	4.50	25.69
No.4	0.42	16.52	15.94	No.31	0.25	4.43	25.49
No.5	0.38	13.65	17.54	No.32	0.26	4.34	25.24
No.6	0.38	13.87	17.67	No.33	0.26	4.24	24.97
No.7	0.35	11.67	19.15				
No.8	0.76	33.68	9.53				
No.9	0.70	28.15	10.25				
No.10	0.51	16.07	13.49				
No.11	0.49	13.74	13.84				
No.12	0.45	12.29	14.97				
No.13	0.36	8.89	18.52				
No.14	0.45	11.75	15.06				
No.15	0.36	8.78	18.65				
No.16	0.29	5.27	22.56				
No.17	0.29	5.11	22.69				
No.18	0.35	5.50	18.95				
No.19	0.38	5.84	17.67				
No.20	0.36	5.23	18.32				
No.21	0.38	5.37	17.48				
No.22	0.30	3.52	22.10				
No.23	0.30	3.22	22.08				
No.24	0.30	3.10	22.06				
No.25	0.36	5.19	18.40				
No.26	0.27	3.98	24.23				