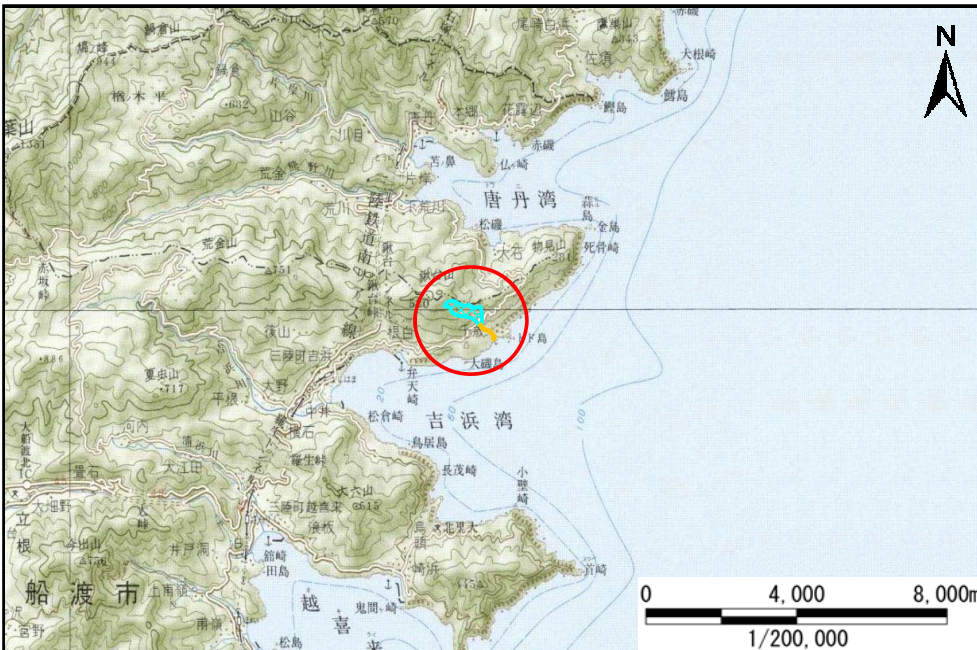


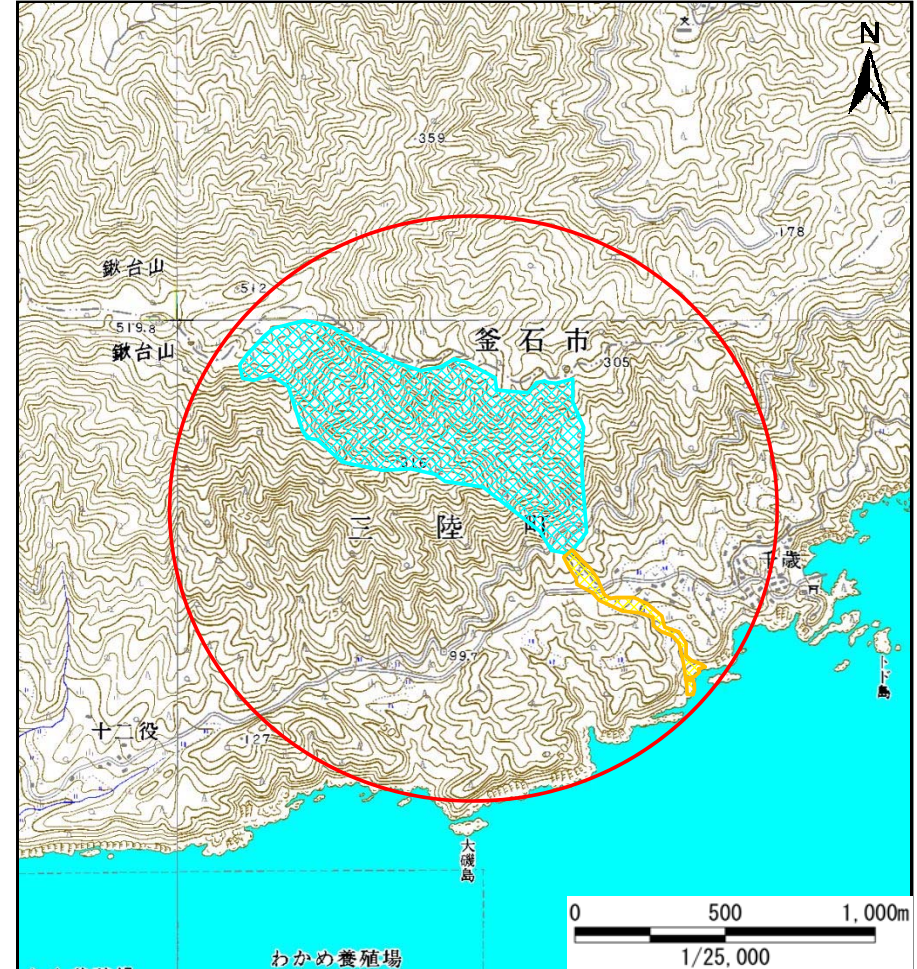
土砂災害防止に関する基礎調査(土石流)

表紙 位置,位置図

自然現象の種類	土石流
溪流番号	J160102
水系名	
河川名	
溪流名	千歳の沢(4)
所在地	岩手県大船渡市三陸町吉浜字千歳
調査機関	沿岸広域振興局土木部大船渡土木センター



位置図(S=1/200,000)



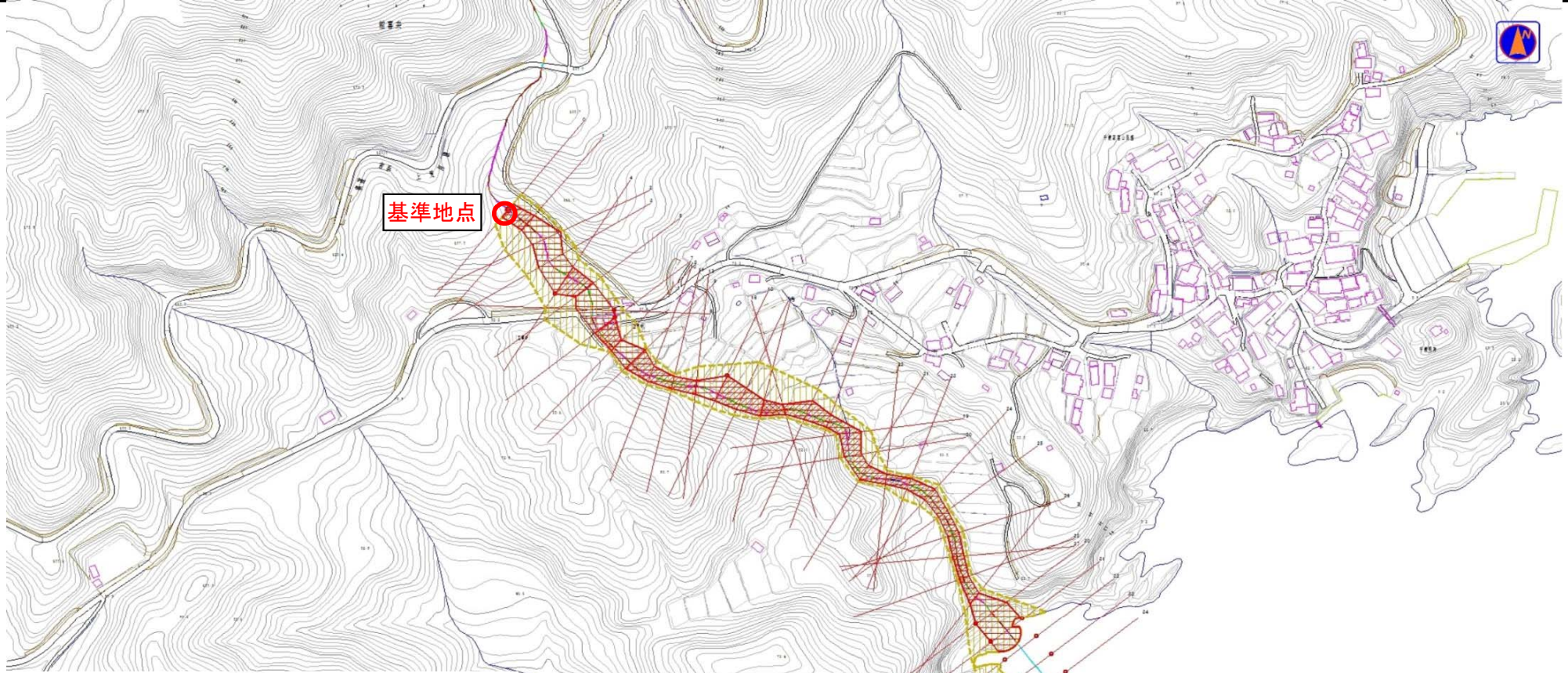
概況図(S=1/25,000)

土石流区域調査

様式3-1 危害のおそれのある土地、著しい危害のおそれのある土地の設定図

調査年度	平成27年度
所在地	岩手県大船渡市三陸町吉浜字千歳

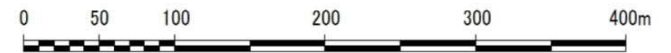
溪流の位置	溪流番号	J160102	溪流名	千歳の沢(4)	所在地	岩手県大船渡市三陸町吉浜字千歳
-------	------	---------	-----	---------	-----	-----------------



凡例

危害のおそれのある土地の区域		
著しい危害のおそれのある土地の区域	土石流の高さが1mを超える区域	
	土石流の高さが50kN/m ² を超える区域	
	土石流の高さが50kN/m ² 以下の区域	
土石流の高さが1m以下の区域		

S=1:5,000

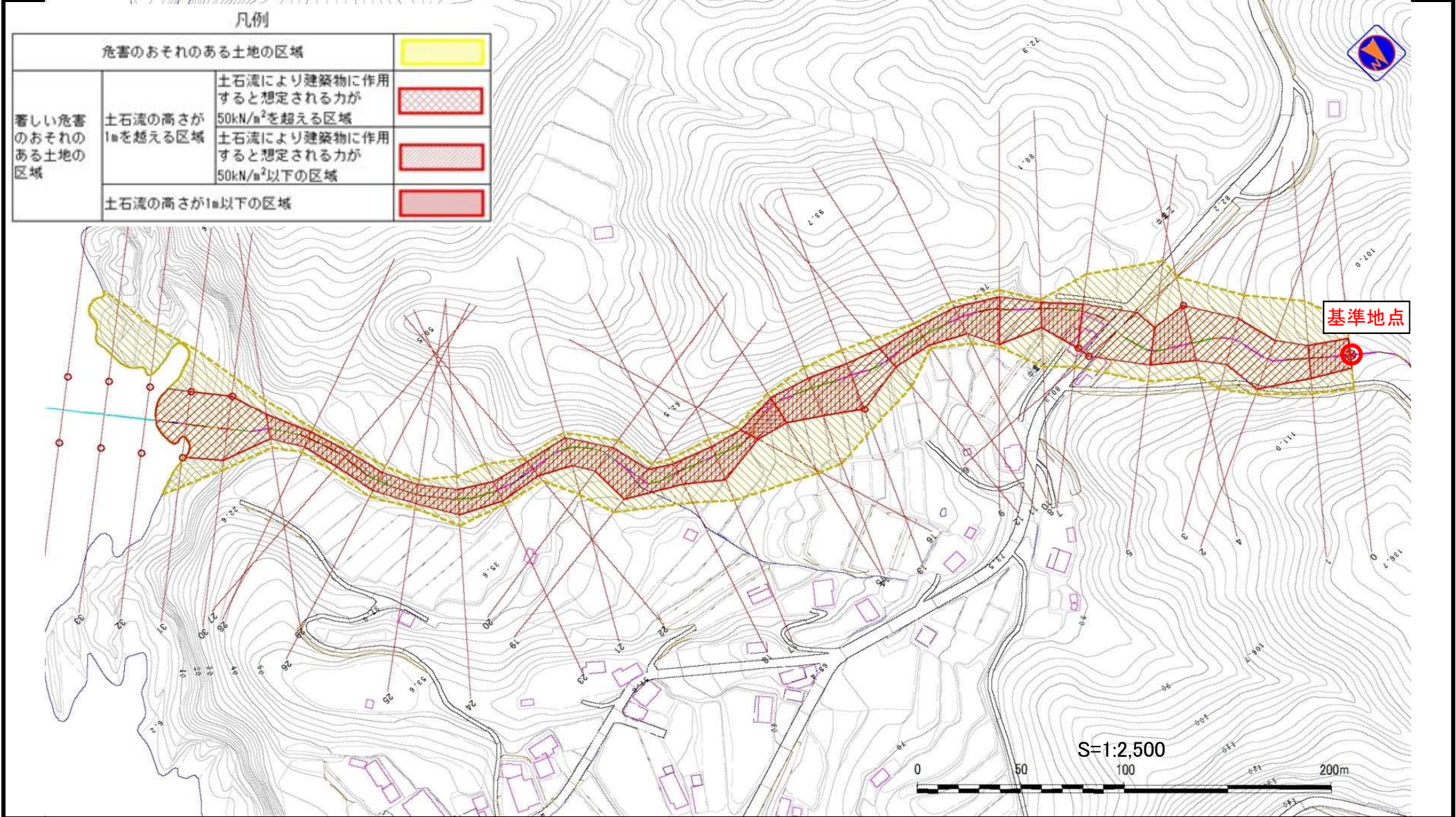


土石流区域調査書

様式3-1 危害のおそれのある土地、著しい危害のおそれのある土地の設定図

調査年度	平成27年度
所在地	岩手県大船渡市三陸町吉浜字千歳

溪流の位置	溪流番号	J160102	溪流名	千歳の沢(4)	所在地	岩手県大船渡市三陸町吉浜字千歳
-------	------	---------	-----	---------	-----	-----------------



土石流区域調査

様式3-2 建築物に作用すると想定される衝撃に関する事項

調査年度 平成27年度

溪流の位置	溪流番号	J160102	溪流名	千歳の沢(4)	所在地	岩手県大船渡市三陸町吉浜字千歳	
横断測線番号	土石流の高さh(m)	土石流の流体力Fd(kN/m ²)	建築物の耐力P2(kN/m ²)	横断測線番号	土石流の高さh(m)	土石流の流体力Fd(kN/m ²)	建築物の耐力P2(kN/m ²)
No.0	1.27	39.16	6.39	No.27	1.54	33.70	5.63
No.1	1.19	36.76	6.69	No.28	1.69	38.95	5.33
No.2	0.91	24.71	8.22	No.29	1.32	26.81	6.23
No.3	0.96	26.33	7.88	No.30	0.72	12.28	9.93
No.4	0.71	17.99	10.05	No.31	0.68	13.97	10.49
No.5	1.08	31.47	7.18	No.32	0.69	13.40	10.31
No.6	0.72	16.52	10.04	No.33	0.72	12.59	10.04
No.7	0.70	17.20	10.22	No.34	0.73	11.88	9.90
No.8	1.35	41.28	6.12				
No.9	0.92	24.47	8.14				
No.10	1.26	37.08	6.42				
No.11	1.48	44.52	5.77				
No.12	1.41	40.33	5.95				
No.13	0.72	15.67	10.04				
No.14	1.01	24.10	7.57				
No.15	1.22	31.38	6.58				
No.16	1.55	50.10	5.61				
No.17	1.08	27.62	7.21				
No.18	1.43	38.80	5.90				
No.19	1.05	25.46	7.35				
No.20	1.25	31.89	6.47				
No.21	1.24	30.29	6.49				
No.22	1.64	44.66	5.41				
No.23	1.47	38.79	5.79				
No.24	1.34	33.19	6.16				
No.25	1.57	39.16	5.56				
No.26	1.51	32.18	5.69				