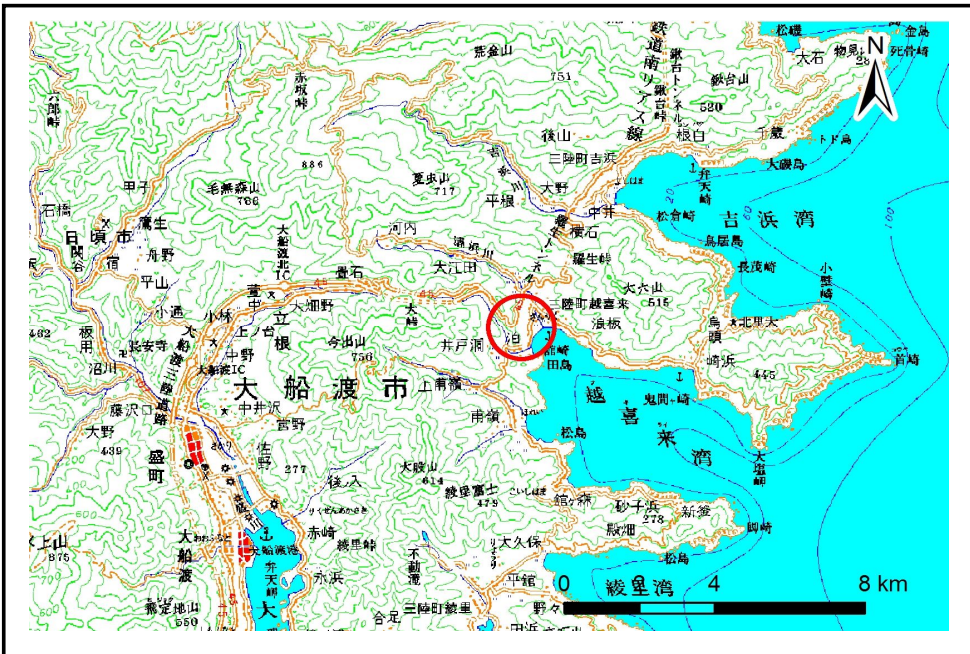


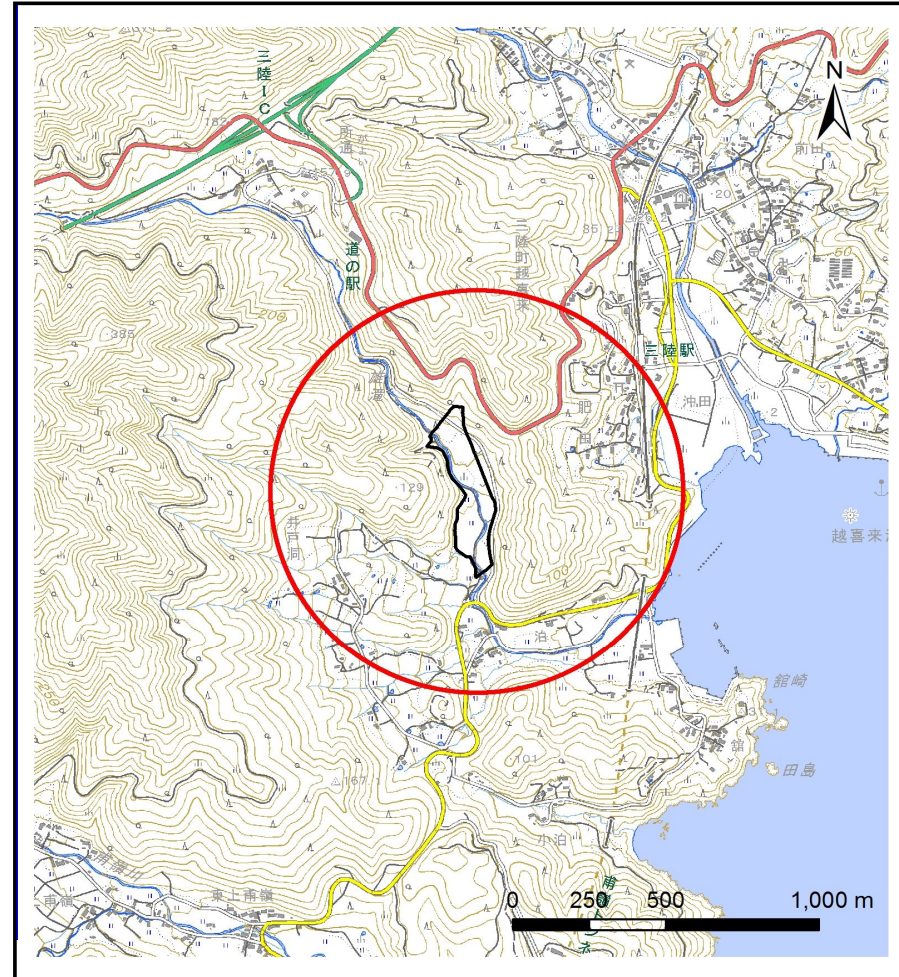
# 土砂災害防止に関する基礎調査(土石流)

表紙 位置,位置図

自然現象の種類	土石流
溪流番号	J159106
水系名	
河川名	
溪流名	雄滝東の沢
所在地	大船渡市三陸町越喜来小泊
調査機関	沿岸広域振興局土木部 大船渡土木センター



概況図(S=1:200000)



位置図(S=1:25000)

国土地理院の数値地図『一関』及び電子地形図25000『大船渡、陸前広田、今泉、鹿折』を掲載

岩手県

# 土石流区域調査

様式3-1 危害のおそれのある土地、著しい危害のおそれのある土地の設定図

調査年度

平成30年度

溪流の位置

溪流番号

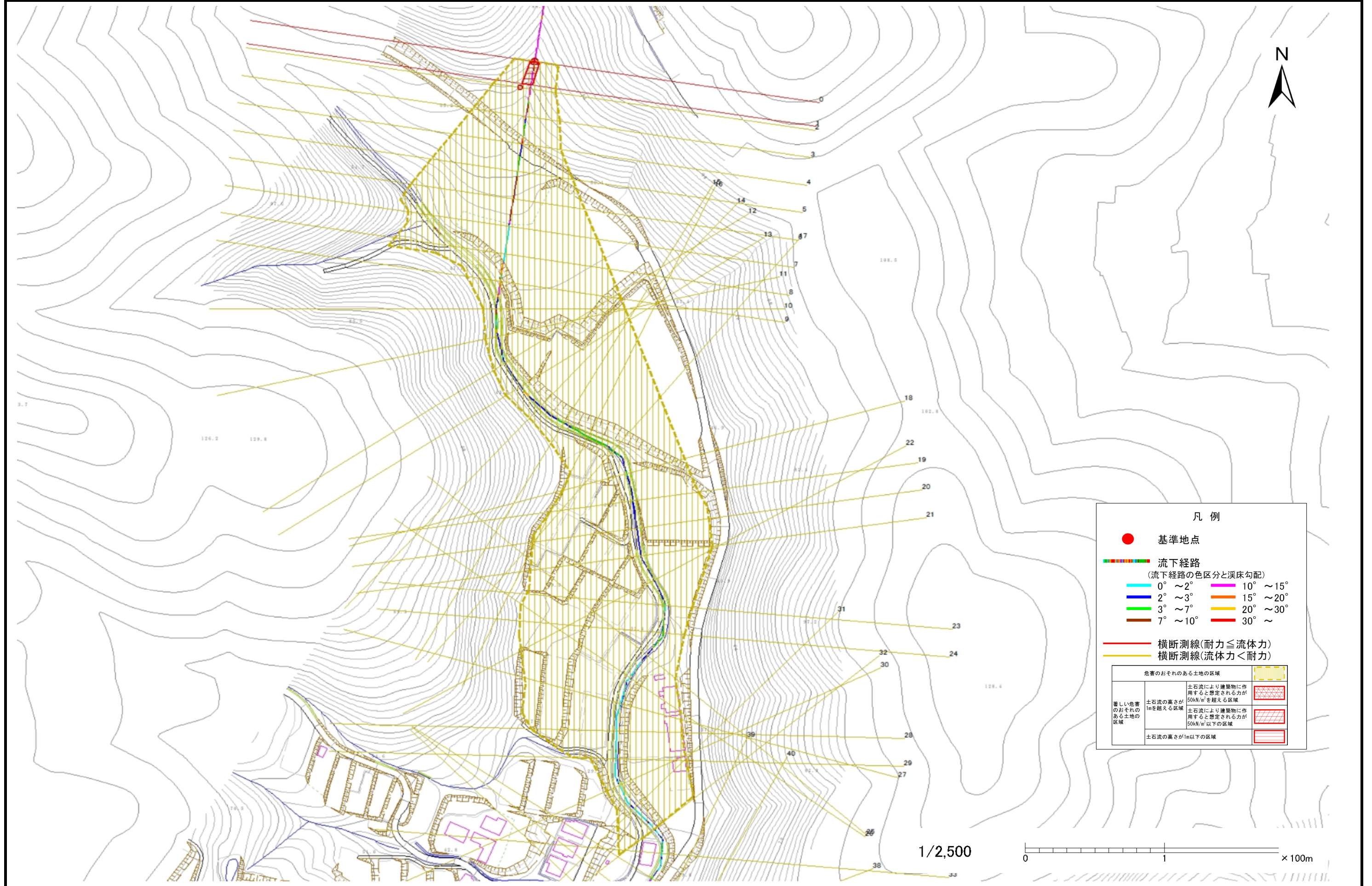
J159106

溪流名

雄滝東の沢

所在地

大船渡市三陸町越喜来小泊



**凡例**

- 基準地点
- 流下経路  
(流下経路の色区分と渓床勾配)
  - 0° ~ 2°
  - 2° ~ 3°
  - 3° ~ 7°
  - 7° ~ 10°
  - 10° ~ 15°
  - 15° ~ 20°
  - 20° ~ 30°
  - 30° ~
- 横断測線(耐力 ≤ 流体力)
- 横断測線(流体力 < 耐力)

危害のおそれのある土地の区域		図例
著しい危害のおそれのある土地の区域	土石流により建築物に作用すると想定される力が50kN/m <sup>2</sup> を超える区域	[Red hatched pattern]
	土石流の高さが1mを超える区域	[Red hatched pattern]
	土石流により建築物に作用すると想定される力が50kN/m <sup>2</sup> 以下の区域	[Red hatched pattern]
危害のおそれのある土地の区域	土石流の高さが1m以下の区域	[Yellow hatched pattern]

1/2,500

0 1 × 100m

# 土石流区域調査書

様式3-2 建築物に作用すると想定される衝撃に関する事項

調査年度	平成30年度
------	--------

溪流の位置	溪流番号	J159106	溪流名	雄滝東の沢	所在地	大船渡市三陸町越喜来小泊
-------	------	---------	-----	-------	-----	--------------

横断測線番号	土石流の高さh(m)	土石流の流体力Fd(kN/m <sup>2</sup> )	建築物の耐力P2(kN/m <sup>2</sup> )	横断測線番号	土石流の高さh(m)	土石流の流体力Fd(kN/m <sup>2</sup> )	建築物の耐力P2(kN/m <sup>2</sup> )
No.0	0.49	23.82	13.92	No.27	0.29	1.11	22.29
No.1	0.47	20.04	14.58	No.28	0.30	1.07	22.02
No.2	0.33	12.39	20.05	No.29	0.30	1.04	21.87
No.3	0.32	10.03	20.88	No.30	0.30	1.01	21.65
No.4	0.26	6.97	25.31	No.31	0.31	0.97	21.39
No.5	0.20	4.10	31.38	No.32	0.31	0.93	21.13
No.6	0.20	3.64	32.54	No.33	0.31	0.94	21.17
No.7	0.19	3.33	33.34	No.34	0.31	0.91	20.99
No.8	0.18	2.71	34.89	No.35	0.31	0.94	21.26
No.9	0.18	2.75	35.14	No.36	0.31	0.94	21.23
No.10	0.33	6.05	20.11	No.37	0.31	0.96	21.43
No.11	0.33	5.32	19.96	No.38	0.30	1.01	21.99
No.12	0.34	4.71	19.72	No.39	0.30	1.02	22.06
No.13	0.24	2.45	27.42	No.40	0.29	1.04	22.25
No.14	0.32	3.31	20.32	No.41	0.29	1.06	22.47
No.15	0.24	2.15	26.80	No.42	0.29	1.08	22.65
No.16	0.31	2.75	21.14	No.43	0.29	1.07	22.59
No.17	0.25	1.85	25.92	No.44	0.29	1.06	22.46
No.18	0.25	1.89	26.22	No.45	0.30	0.98	21.67
No.19	0.34	2.13	19.41	No.46	0.30	1.02	22.09
No.20	0.29	1.17	22.61	No.47	0.30	1.02	22.06
No.21	0.29	1.16	22.59	No.48	0.30	0.99	21.74
No.22	0.29	1.17	22.62	No.49	0.30	0.99	21.79
No.23	0.32	1.51	20.81	No.50	0.30	0.99	21.79
No.24	0.29	1.17	22.68	No.51	0.30	1.00	21.91
No.25	0.28	1.20	22.96	No.52	0.30	0.99	21.77
No.26	0.29	1.17	22.61	No.53	0.30	0.97	21.54

# 土石流区域調書

様式3-2 建築物に作用すると想定される衝撃に関する事項

調査年度 平成30年度

溪流の位置	溪流番号	J159106	溪流名	雄滝東の沢	所在地	大船渡市三陸町越喜来小泊
-------	------	---------	-----	-------	-----	--------------

横断測線番号	土石流の高さh(m)	土石流の流体力Fd(kN/m <sup>2</sup> )	建築物の耐力P2(kN/m <sup>2</sup> )	横断測線番号	土石流の高さh(m)	土石流の流体力Fd(kN/m <sup>2</sup> )	建築物の耐力P2(kN/m <sup>2</sup> )
No.54	0.31	0.96	21.48				
No.55	0.30	0.96	21.52				
No.56	0.31	0.92	21.00				
No.57	0.32	0.89	20.79				
No.58	0.32	0.86	20.57				
No.59	0.32	0.83	20.33				
No.60	0.33	0.80	20.05				
No.61	0.34	0.75	19.61				
No.62	0.34	0.74	19.48				
No.63	0.34	0.74	19.50				