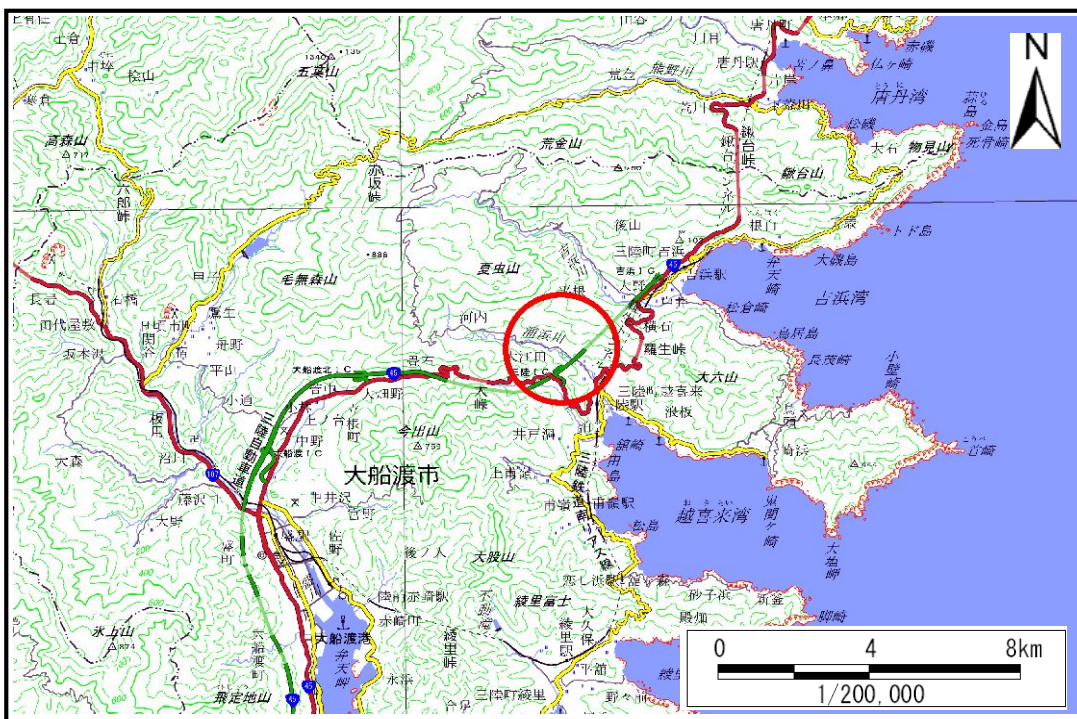


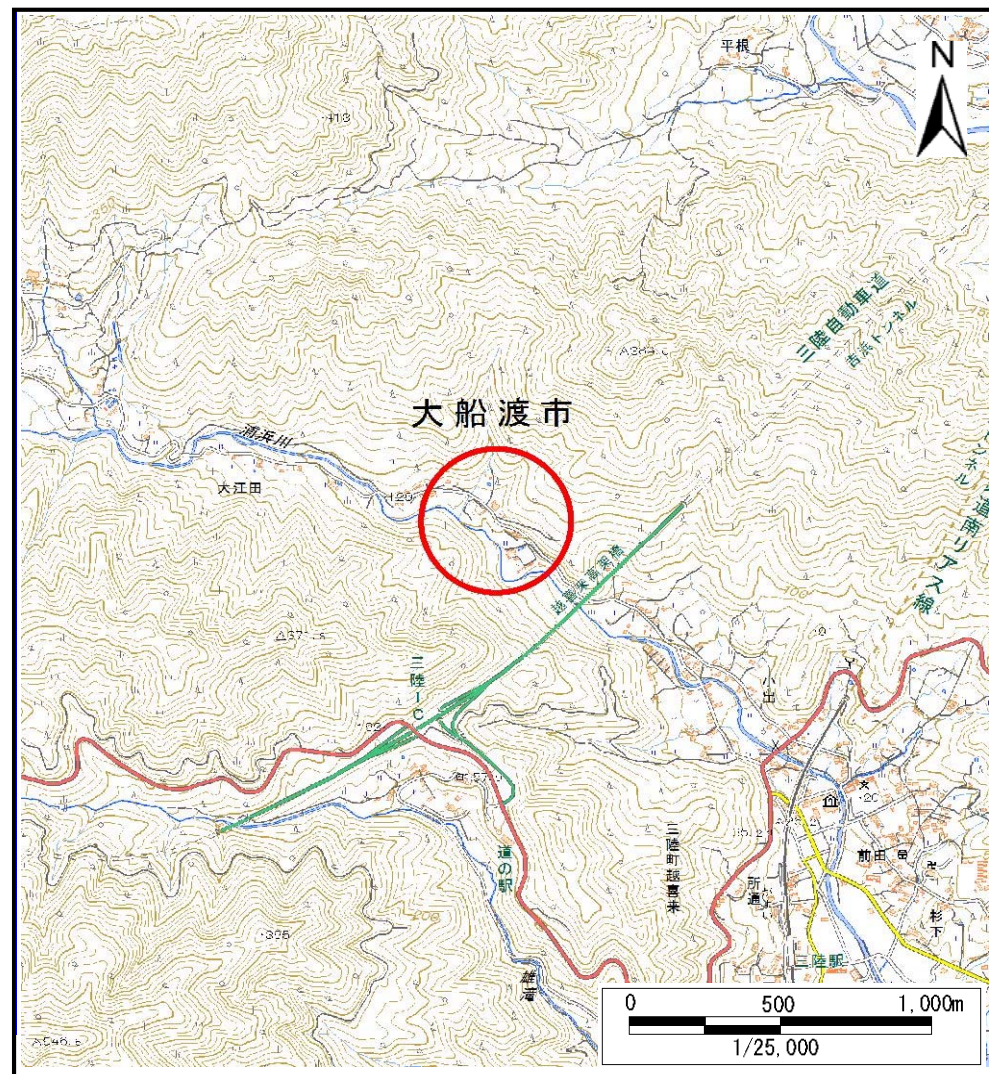
土砂災害防止に関する基礎調査(土石流)

表紙 位置,位置図

自然現象の種類	土石流
溪流番号	J159105-1
水系名	浦浜川
河川名	浦浜川
溪流名	小出の沢(7)-1
所在地	大船渡市三陸町越喜来字小出
調査機関	沿岸広域振興局土木部大船渡土木センター



概況図(S=1:200,000)



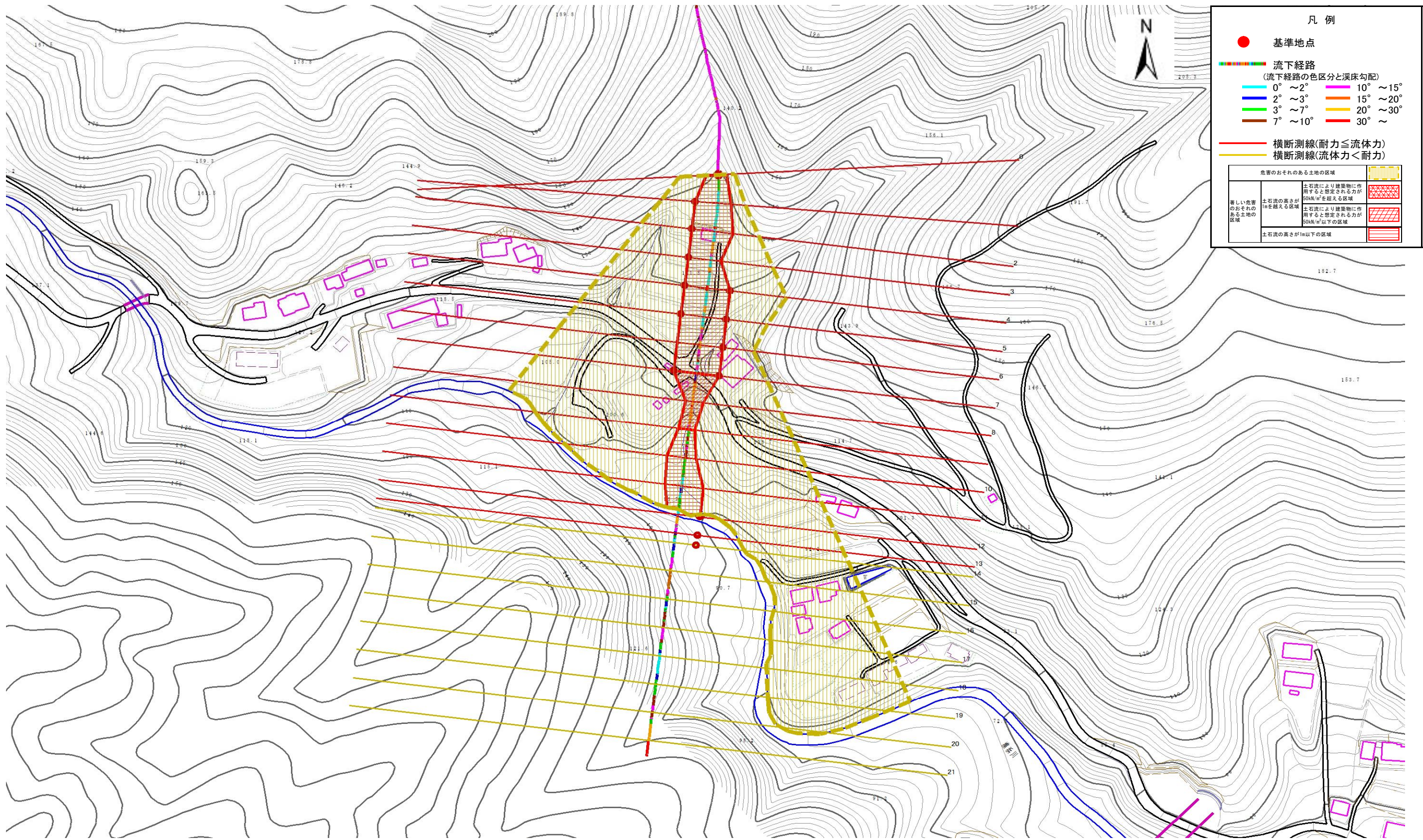
位置図(S=1:25,000)

土石流区域調査

様式3-1 危害のおそれのある土地、著しい危害のおそれのある土地の設定図(全体図)

調査年度 平成28年度

溪流の位置 溪流番号 J159105-1 溪流名 小出の沢(7)-1 所在地 大船渡市三陸町越喜来字小出



凡例

- 基準地点
- 流下経路 (流下経路の色区分と床勾配)
 - 0° ~ 2°
 - 2° ~ 3°
 - 3° ~ 7°
 - 7° ~ 10°
 - 10° ~ 15°
 - 15° ~ 20°
 - 20° ~ 30°
 - 30° ~
- 横断測線(耐力 ≤ 流体力)
- 横断測線(流体力 < 耐力)

危害のおそれのある土地の区域	
土石流により建築物に作用すると想定される力が 50kN/m ² を超える区域	[Red hatched pattern]
土石流の高さが1mを超える区域	[Yellow hatched pattern]
土石流により建築物に作用すると想定される力が 50kN/m ² 以下の区域	[White hatched pattern]
土石流の高さが1m以下の区域	[White hatched pattern]

1/2,500 0 x 100m

土石流区域調査書

様式3-2 建築物に作用すると想定される衝撃に関する事項

調査年度	平成28年度
所在地	大船渡市三陸町越喜来字小出

溪流の位置	溪流番号	J159105-1	溪流名	小出の沢(7)-1	所在地	大船渡市三陸町越喜来字小出
-------	------	-----------	-----	-----------	-----	---------------

横断測線番号	土石流の高さh(m)	土石流の流体力Fd(kN/m ²)	建築物の耐力P2(kN/m ²)	横断測線番号	土石流の高さh(m)	土石流の流体力Fd(kN/m ²)	建築物の耐力P2(kN/m ²)
No.0	1.04	31.25	7.38				
No.1	0.62	14.55	11.30				
No.2	0.62	14.30	11.34				
No.3	0.61	14.70	11.48				
No.4	0.62	14.46	11.40				
No.5	0.62	14.51	11.41				
No.6	0.62	14.45	11.39				
No.7	0.61	12.90	11.54				
No.8	1.06	28.84	7.30				
No.9	1.08	32.65	7.20				
No.10	0.76	19.74	9.51				
No.11	0.65	16.09	10.92				
No.12	0.60	14.22	11.66				
No.13	0.61	11.72	11.51				
No.14	0.60	10.65	11.61				
No.15	0.60	8.17	11.69				
No.16	0.63	5.00	11.12				
No.17	0.71	3.23	10.06				
No.18	0.90	1.77	8.31				
No.19	0.00	0.00	0.00				
No.20	0.00	0.00	0.00				
No.21	0.00	0.00	0.00				