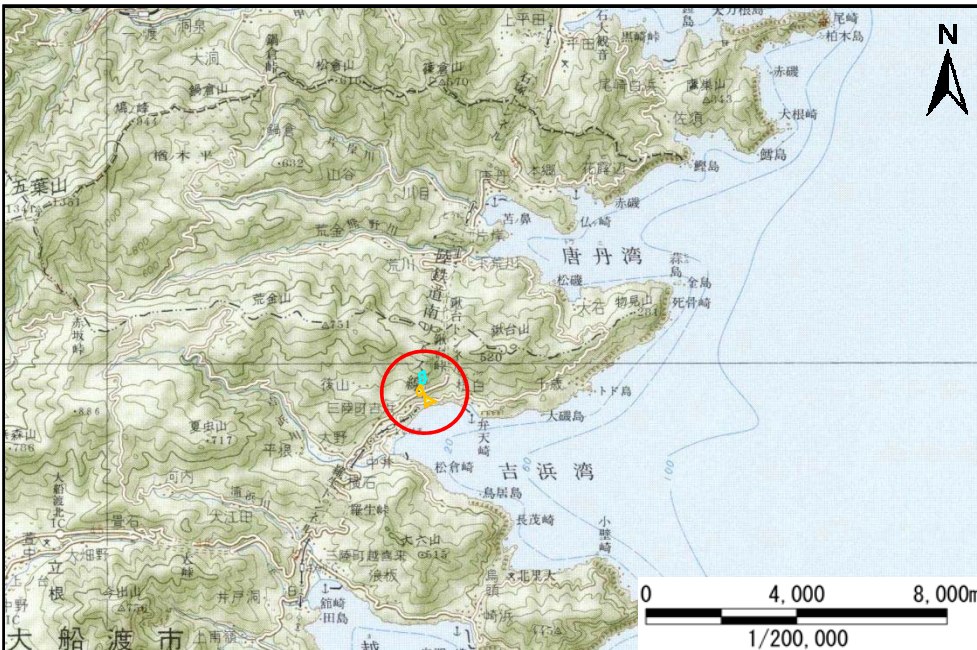


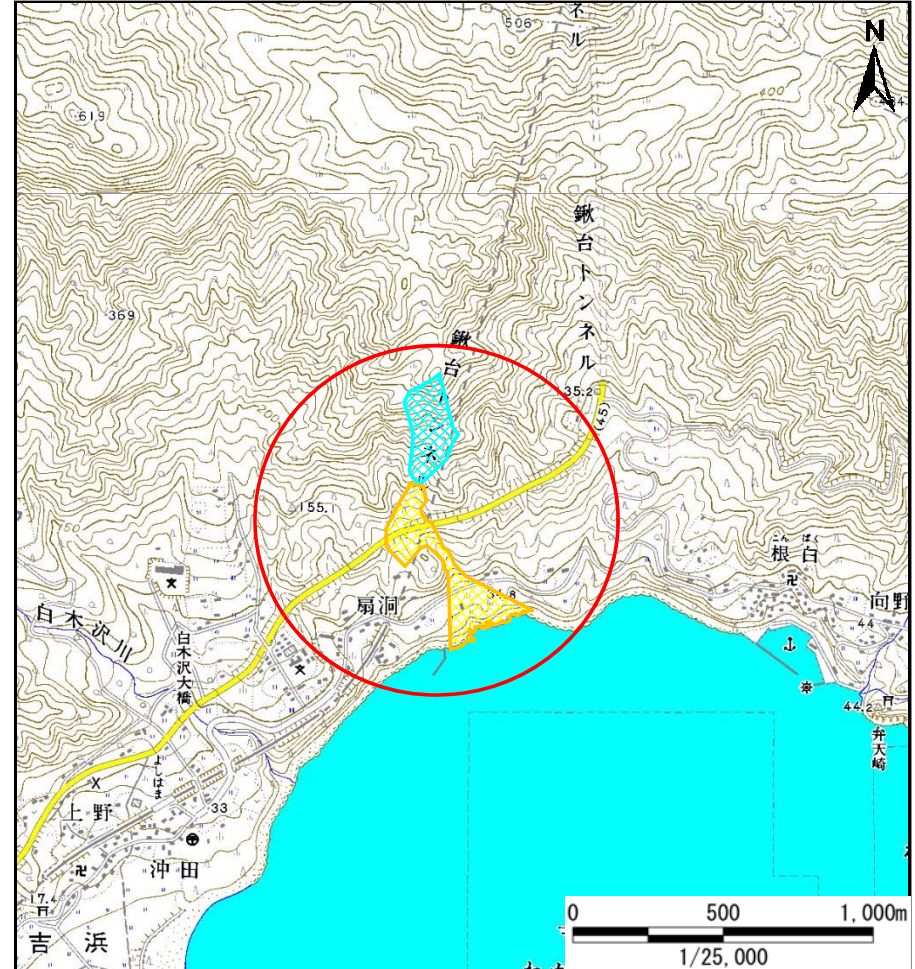
土砂災害防止に関する基礎調査(土石流)

表紙 位置位置図

自然現象の種類	土石流
溪流番号	J159101-2
水系名	
河川名	
溪流名	扇洞の沢(6)
所在地	岩手県大船渡市三陸町吉浜字扇洞
調査機関	沿岸広域振興局土木部大船渡土木センター



位置図(S=1/200,000)



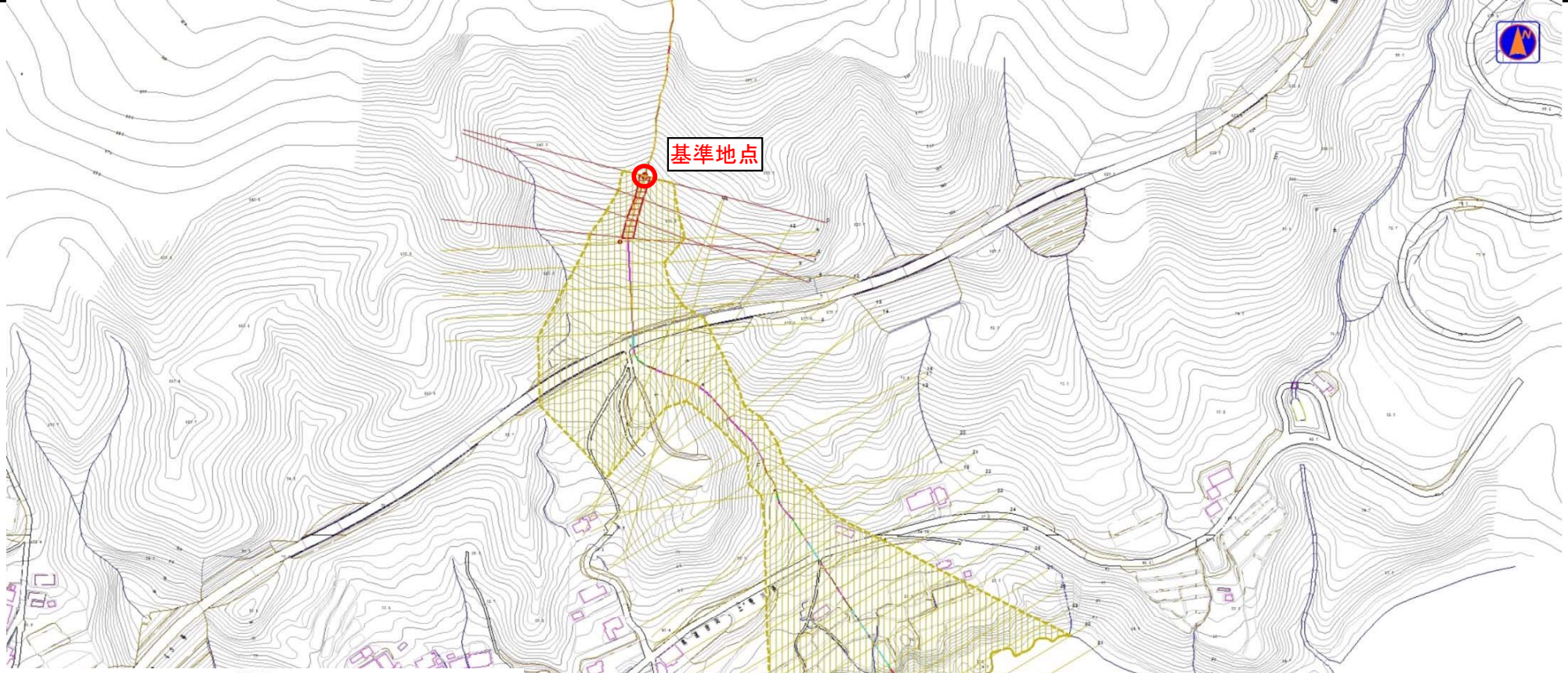
概況図(S=1/25,000)

土石流区域調査

様式3-1 危害のおそれのある土地、著しい危害のおそれのある土地の設定図

調査年度	平成27年度
所在地	岩手県大船渡市三陸町吉浜字扇洞

溪流の位置	溪流番号	J159101-2	溪流名	扇洞の沢(6)	所在地	岩手県大船渡市三陸町吉浜字扇洞
-------	------	-----------	-----	---------	-----	-----------------



凡例

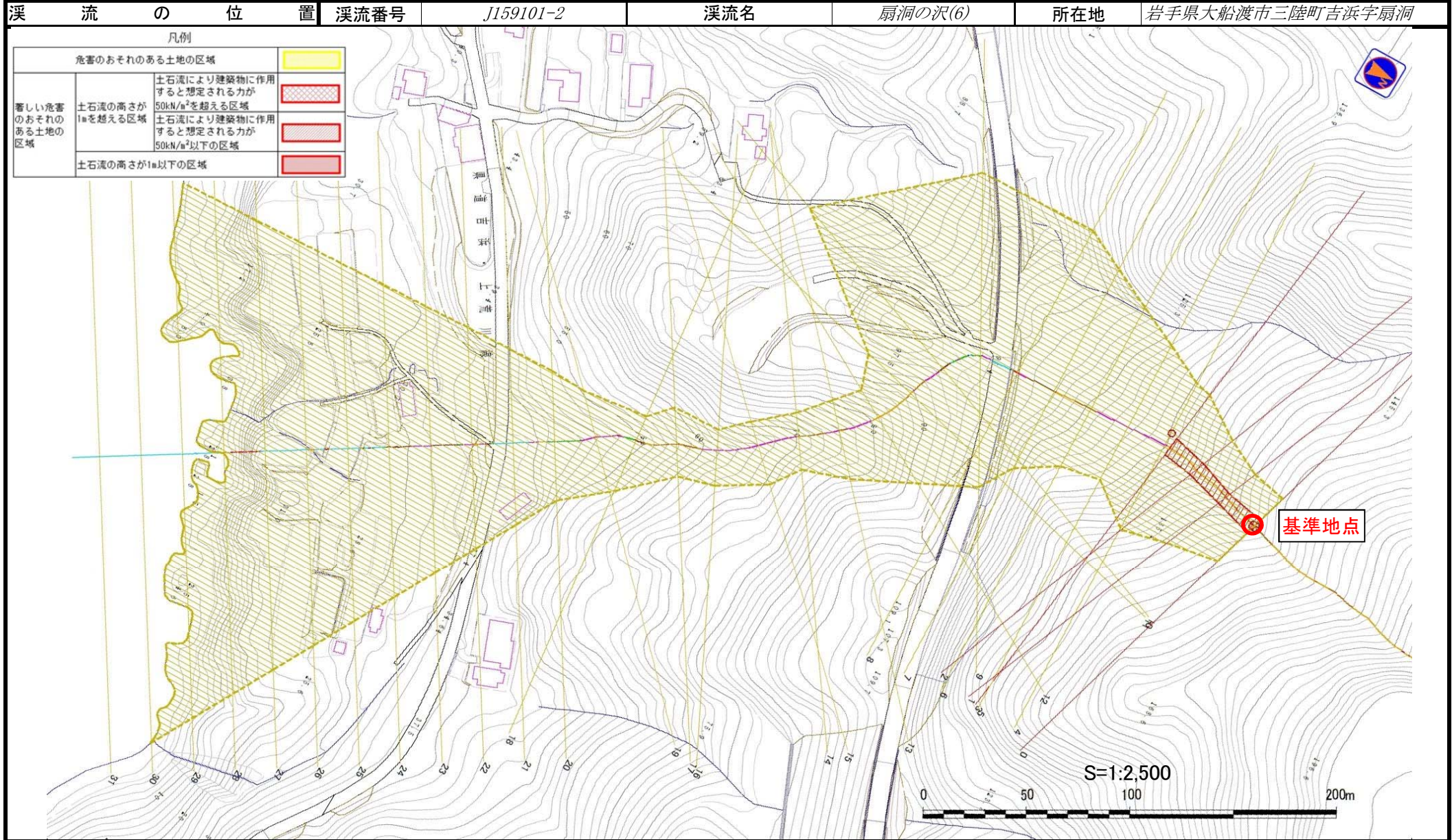
危害のおそれのある土地の区域		
著しい危害のおそれのある土地の区域	土石流の高さが1mを超える区域	
	土石流により建築物に作用すると想定される力が50kN/m ² を超える区域	
	土石流により建築物に作用すると想定される力が50kN/m ² 以下の区域	
土石流の高さが1m以下の区域		



土石流区域調査

様式3-1 危害のおそれのある土地、著しい危害のおそれのある土地の設定図

調査年度	平成27年度
所在地	岩手県大船渡市三陸町吉浜字扇洞



土石流区域調査

様式3-2 建築物に作用すると想定される衝撃に関する事項

調査年度 平成27年度

溪流の位置	溪流番号	J159101-2	溪流名	扇洞の沢(6)	所在地	岩手県大船渡市三陸町吉浜字扇洞	
横断測線番号	土石流の高さh(m)	土石流の流体力Fd(kN/m ²)	建築物の耐力P2(kN/m ²)	横断測線番号	土石流の高さh(m)	土石流の流体力Fd(kN/m ²)	建築物の耐力P2(kN/m ²)
No.0	0.37	20.83	18.04	No.27	0.17	2.48	36.19
No.1	0.43	24.57	15.77	No.28	0.15	3.18	40.84
No.2	0.39	21.40	17.26	No.29	0.16	3.05	40.05
No.3	0.36	19.55	18.54	No.30	0.16	2.93	39.24
No.4	0.29	15.12	22.22	No.31	0.16	2.79	38.34
No.5	0.30	14.75	21.96				
No.6	0.30	14.14	21.53				
No.7	0.31	13.90	21.35				
No.8	0.31	13.47	21.04				
No.9	0.32	13.22	20.86				
No.10	0.33	12.29	20.16				
No.11	0.41	15.83	16.51				
No.12	0.39	14.82	17.29				
No.13	0.30	9.84	22.03				
No.14	0.24	6.81	27.02				
No.15	0.36	11.52	18.50				
No.16	0.32	9.93	20.37				
No.17	0.32	9.48	20.74				
No.18	0.26	7.46	25.32				
No.19	0.30	9.03	21.75				
No.20	0.25	7.58	25.52				
No.21	0.26	7.43	25.29				
No.22	0.24	6.18	27.03				
No.23	0.22	5.15	29.24				
No.24	0.20	4.34	31.24				
No.25	0.20	3.93	32.31				
No.26	0.19	3.46	33.59				