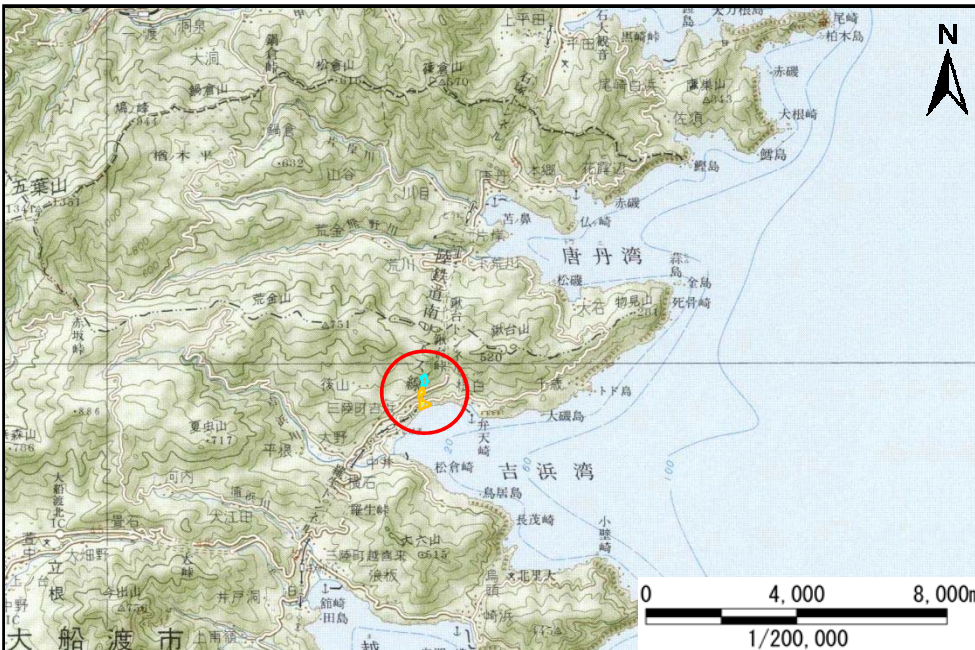


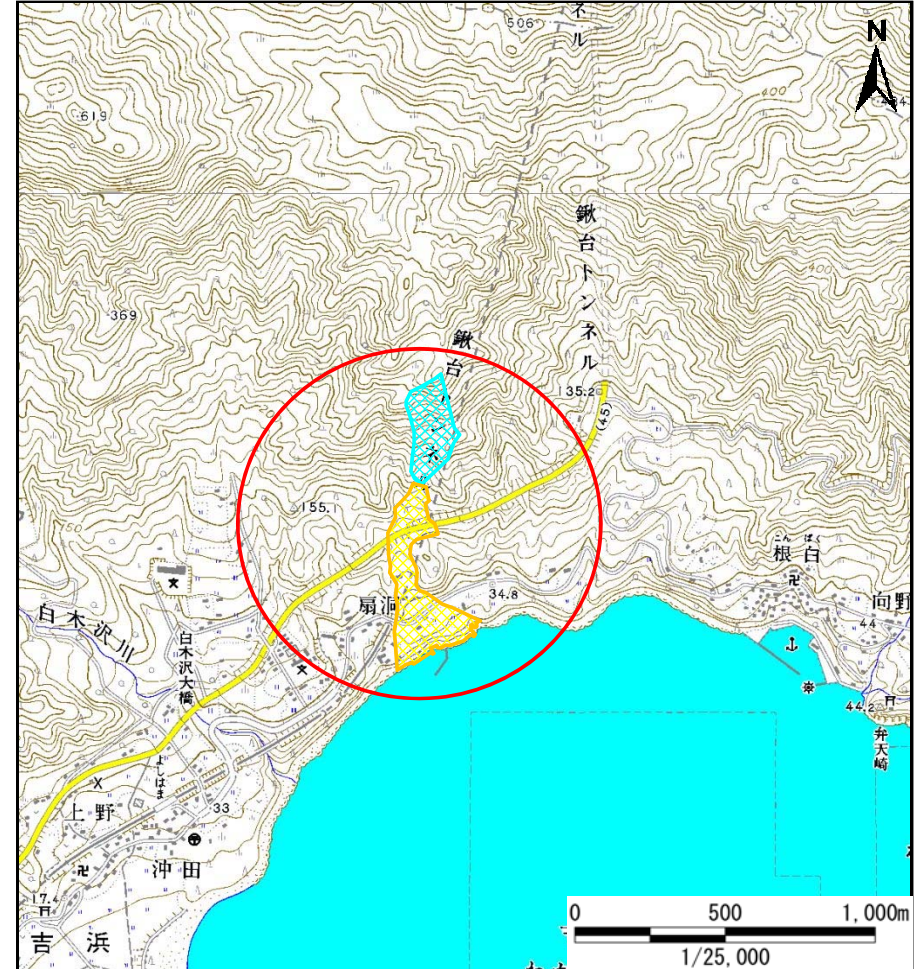
# 土砂災害防止に関する基礎調査(土石流)

表紙 位置位置図

自然現象の種類	土石流
溪流番号	J159101-1
水系名	
河川名	
溪流名	扇洞の沢(6)
所在地	岩手県大船渡市三陸町吉浜字扇洞
調査機関	沿岸広域振興局土木部大船渡土木センター



位置図(S=1/200,000)



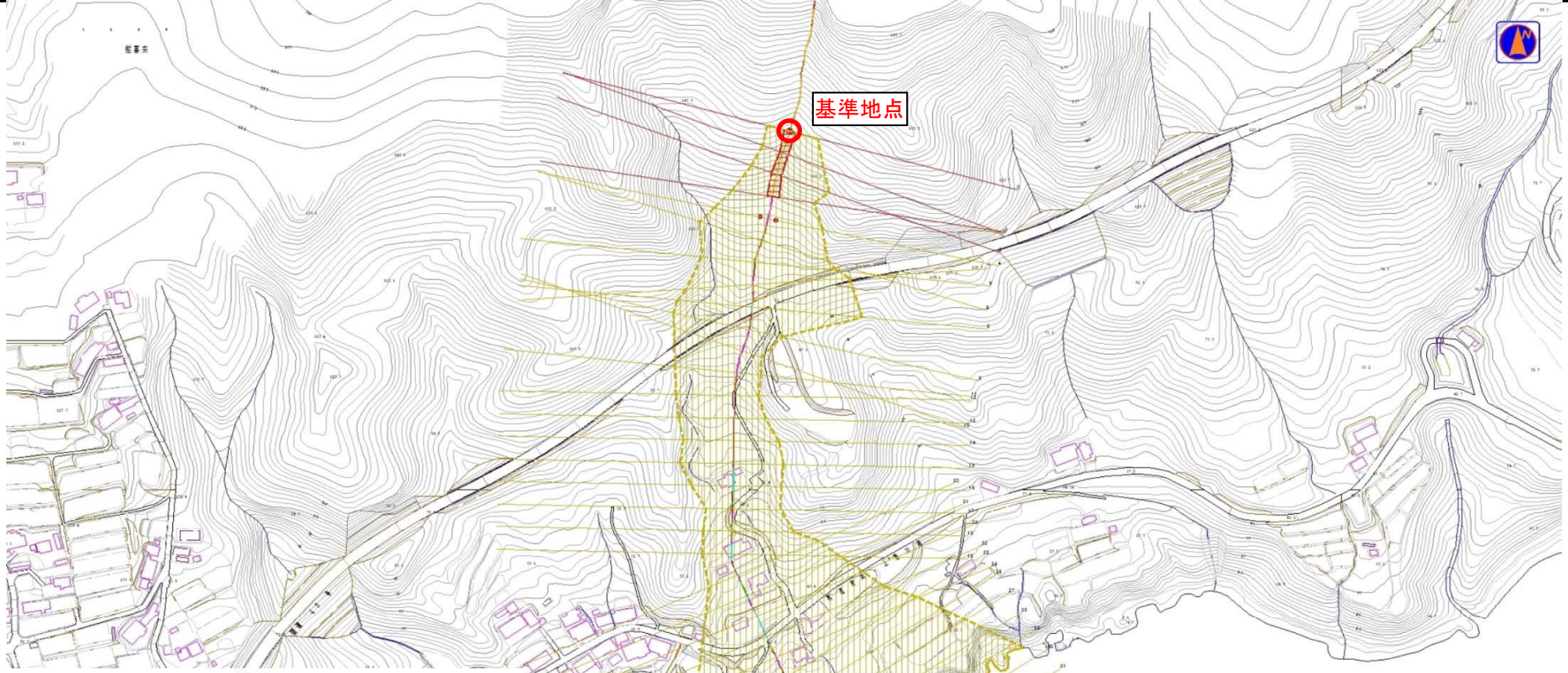
概況図(S=1/25,000)

# 土石流区域調査

様式3-1 危害のおそれのある土地、著しい危害のおそれのある土地の設定図

調査年度	平成27年度
所在地	岩手県大船渡市三陸町吉浜字扇洞

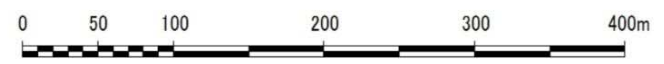
溪流の位置	溪流番号	J159101-1	溪流名	扇洞の沢(6)	所在地	岩手県大船渡市三陸町吉浜字扇洞
-------	------	-----------	-----	---------	-----	-----------------



凡例

危険のおそれのある土地の区域		
著しい危険のおそれのある土地の区域	土石流の高さが1mを超える区域	
	土石流の高さが1m以下の区域	
	土石流の高さが1m以下の区域	

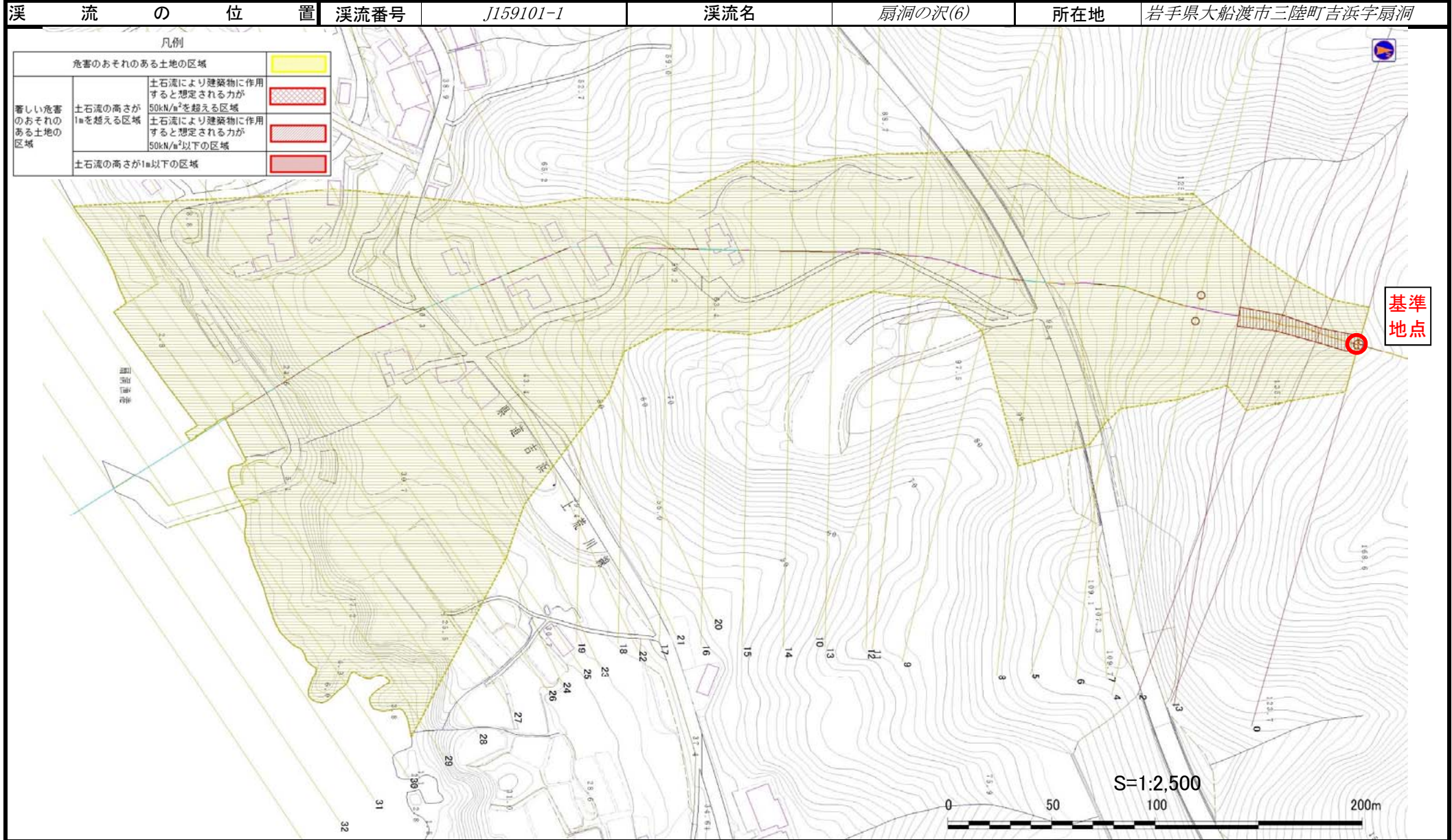
S=1:5,000



# 土石流区域調査

様式3-1 危害のおそれのある土地、著しい危害のおそれのある土地の設定図

調査年度	平成27年度
所在地	岩手県大船渡市三陸町吉浜字扇洞



## 土 石 流 区 域 調 査

様式3-2 建築物に作用すると想定される衝撃に関する事項

調査年度 平成27年度

渓流の位置	渓流番号	J159101-1	渓流名	扇洞の沢(6)	所在地	岩手県大船渡市三陸町吉浜字扇洞	
横断測線番号	土石流の高さh(m)	土石流の流体力Fd(kN/m <sup>2</sup> )	建築物の耐力P2(kN/m <sup>2</sup> )	横断測線番号	土石流の高さh(m)	土石流の流体力Fd(kN/m <sup>2</sup> )	建築物の耐力P2(kN/m <sup>2</sup> )
No.0	0.36	20.38	18.32	No.27	0.21	3.98	30.58
No.1	0.42	24.29	15.90	No.28	0.19	4.62	32.86
No.2	0.39	21.25	17.34	No.29	0.19	4.61	32.81
No.3	0.36	19.32	18.70	No.30	0.20	4.38	32.03
No.4	0.30	14.78	21.98	No.31	0.20	4.26	31.59
No.5	0.30	14.24	21.60	No.32	0.21	4.03	30.77
No.6	0.31	13.92	21.37	No.33	0.21	3.95	30.47
No.7	0.31	13.41	21.00				
No.8	0.32	13.24	20.87				
No.9	0.32	12.87	20.60				
No.10	0.32	12.57	20.37				
No.11	0.33	12.17	20.06				
No.12	0.28	9.13	23.46				
No.13	0.19	4.91	32.97				
No.14	0.18	4.22	35.42				
No.15	0.16	3.53	38.28				
No.16	0.15	2.80	41.78				
No.17	0.15	2.84	42.12				
No.18	0.14	2.41	43.80				
No.19	0.14	2.19	44.94				
No.20	0.14	2.18	45.00				
No.21	0.14	1.98	46.02				
No.22	0.13	1.88	46.48				
No.23	0.13	1.68	47.44				
No.24	0.13	1.71	47.92				
No.25	0.18	2.72	35.14				
No.26	0.22	3.47	28.63				