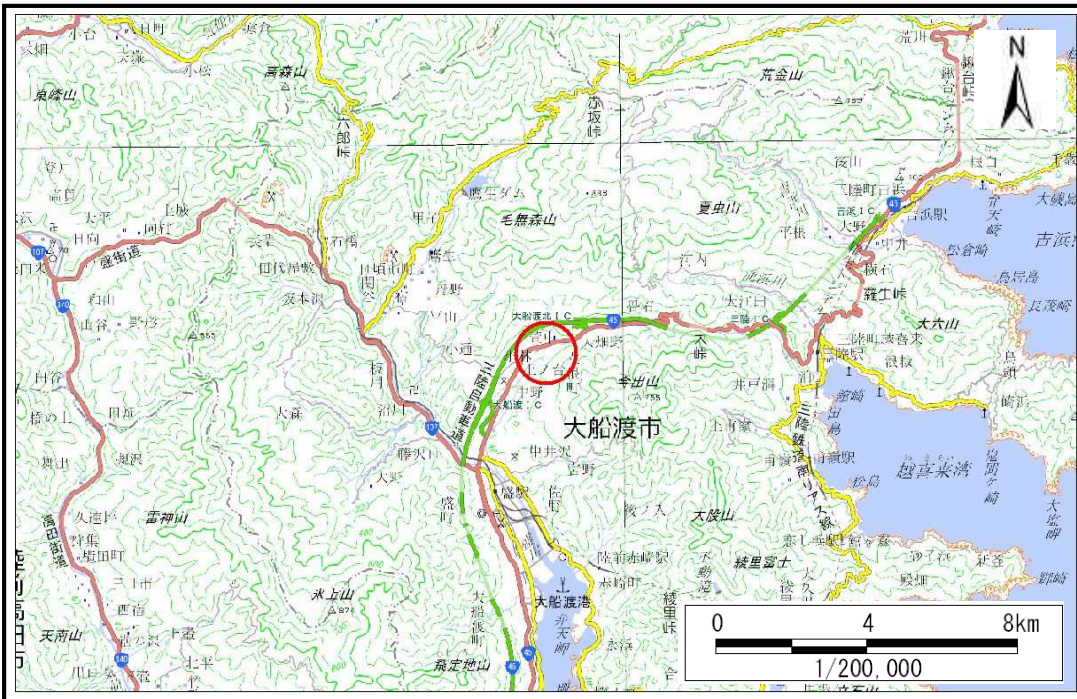


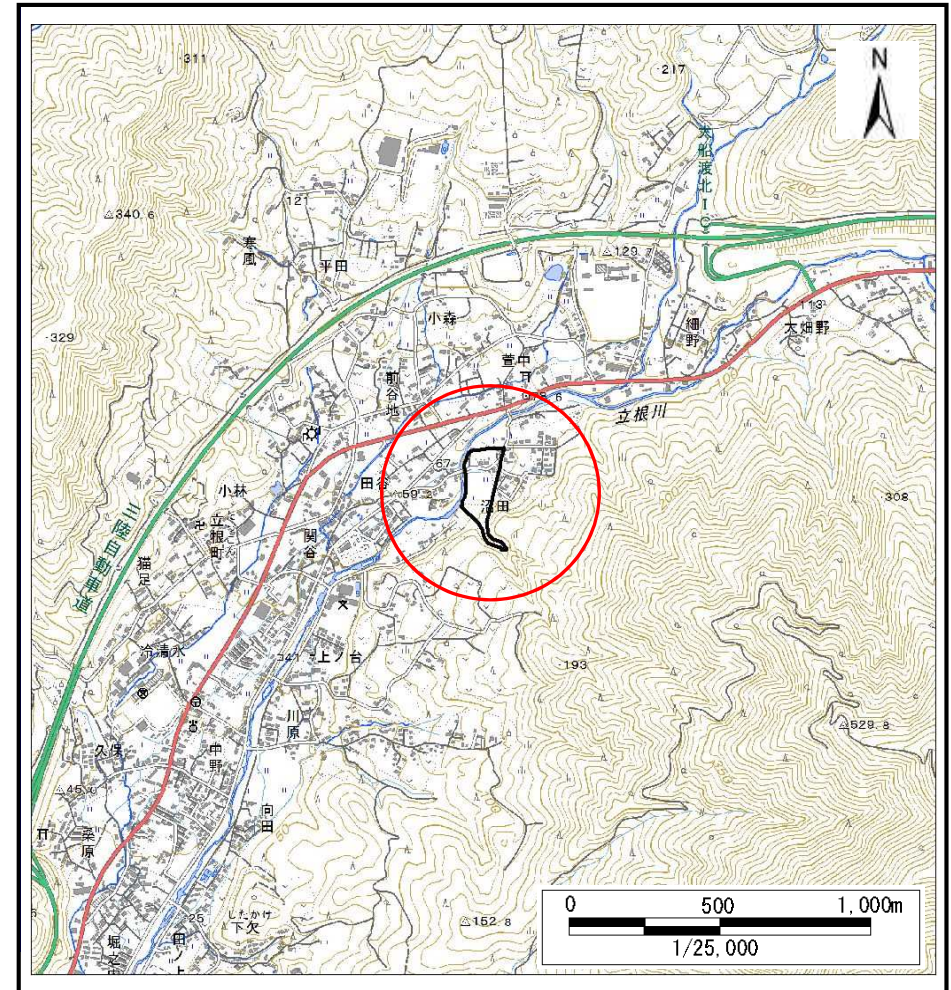
土砂災害防止に関する基礎調査(土石流)

表紙 概況、位置図

自然現象の種類	土石流
溪流番号	J158107
水系名	立根川
河川名	立根川
溪流名	沼田の沢(2)
所在地	大船渡市立根町字沼田
調査機関	岩手県沿岸広域振興局土木部大船渡土木センター



概況図(S=1:200,000)



位置図(S=1:25,000)

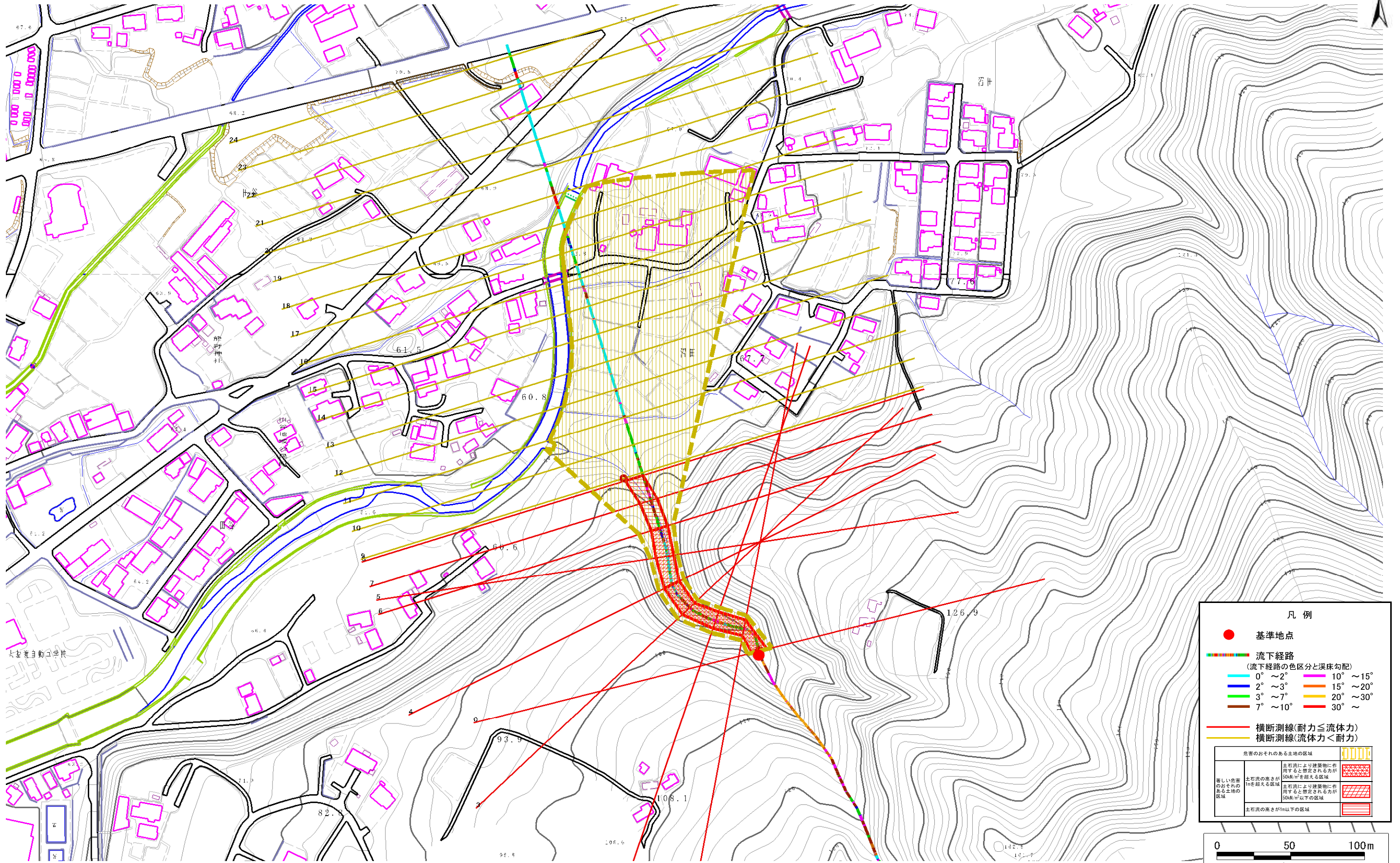
土石流区域調査

様式3-1 危害のおそれのある土地、著しい危害のおそれのある土地の設定図 (A3)

調査年度

平成29年度

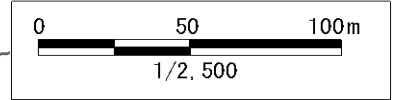
溪流の位置 溪流番号 J158107 溪流名 沼田の沢(2) 所在地 大船渡市立根町字沼田



凡例

- 基準地点
- 流下経路 (流下経路の色区分と渠床勾配)
 - 0° ~ 2°
 - 2° ~ 3°
 - 3° ~ 7°
 - 7° ~ 10°
 - 10° ~ 15°
 - 15° ~ 20°
 - 20° ~ 30°
 - 30° ~
- 横断測線(耐力 ≤ 流体力)
- 横断測線(流体力 < 耐力)

危害のおそれのある土地の区域	
著しい危害のおそれのある土地の区域	土石流の嵩さが1mを超える区域
危害のおそれのある土地の区域	土石流の嵩さが1m以下の区域



土石流区域調書

様式3-2 建築物に作用すると想定される衝撃に関する事項

調査年度 平成29年度

溪流の位置	溪流番号	J158107	溪流名	沼田の沢(2)	所在地		
					大船渡市立根町字沼田		
横断測線番号	土石流の高さh(m)	土石流の流体力Fd(kN/m ²)	建築物の耐力P2(kN/m ²)	横断測線番号	土石流の高さh(m)	土石流の流体力Fd(kN/m ²)	建築物の耐力P2(kN/m ²)
No.0	1.45	68.32	5.84				
No.1	1.43	67.54	5.91				
No.2	1.32	59.00	6.22				
No.3	1.33	58.46	6.18				
No.4	1.28	53.17	6.37				
No.5	1.14	42.65	6.89				
No.6	1.09	35.44	7.16				
No.7	0.99	25.82	7.70				
No.8	0.93	20.01	8.12				
No.9	0.60	10.97	11.68				
No.10	0.59	8.41	11.82				
No.11	0.59	7.62	11.79				
No.12	0.61	5.97	11.56				
No.13	0.62	5.10	11.30				
No.14	0.65	4.11	10.83				
No.15	0.68	3.50	10.42				
No.16	0.68	3.51	10.43				
No.17	0.70	3.26	10.22				
No.18	1.01	6.36	7.60				
No.19	0.00	0.00	0.00				
No.20	0.00	0.00	0.00				
No.21	0.00	0.00	0.00				
No.22	0.00	0.00	0.00				
No.23	0.00	0.00	0.00				
No.24	0.00	0.00	0.00				