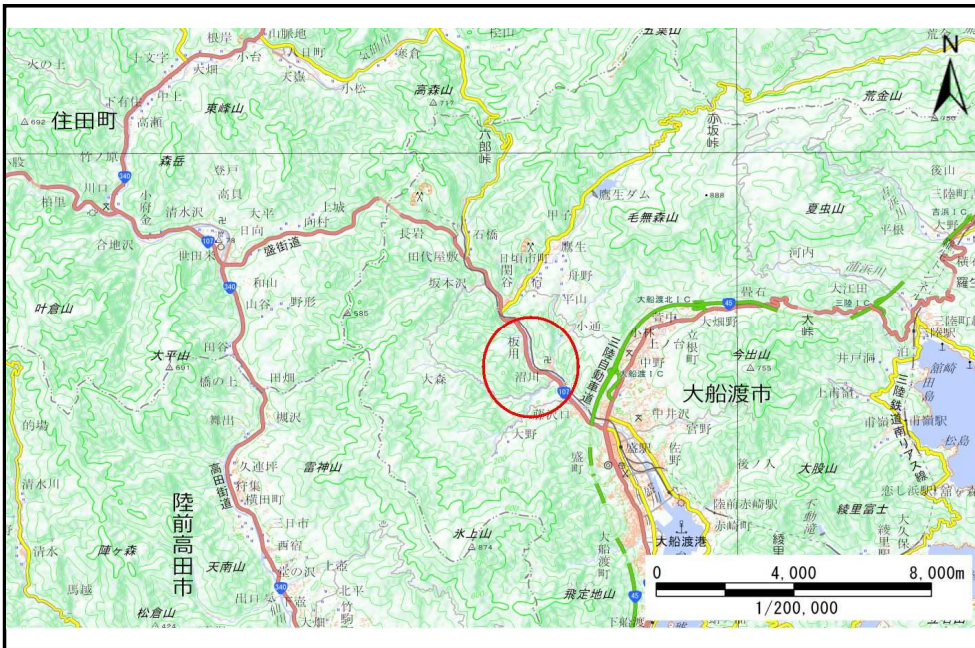


土砂災害防止に関する基礎調査(土石流)

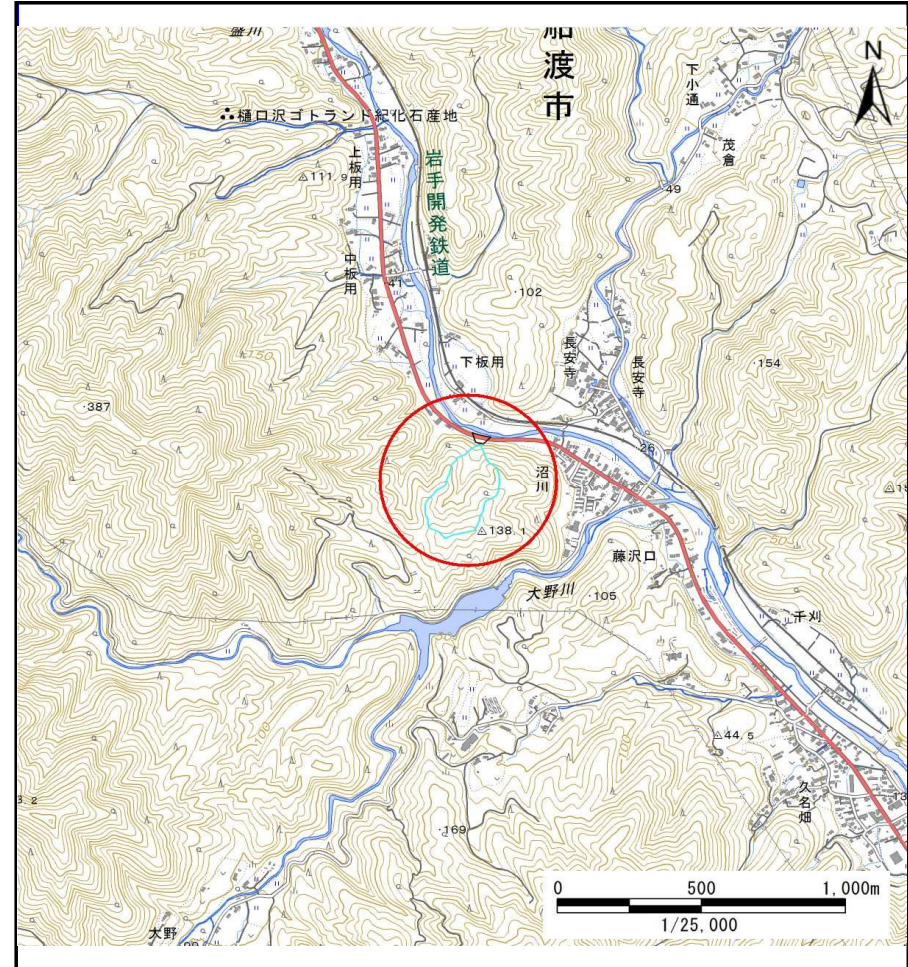
表紙 位置,位置図

自然現象の種類	土石流
溪流番号	J158104
水系名	盛川
河川名	盛川
溪流名	中板用の沢(6)
所在地	大船渡市日頃市町字沼川
調査機関	沿岸広域振興局土木部大船渡土木センター



位置図(S=1:200,000)

国土地理院の電子地形図20000『一関』及び電子地形図25000『盛』を掲載



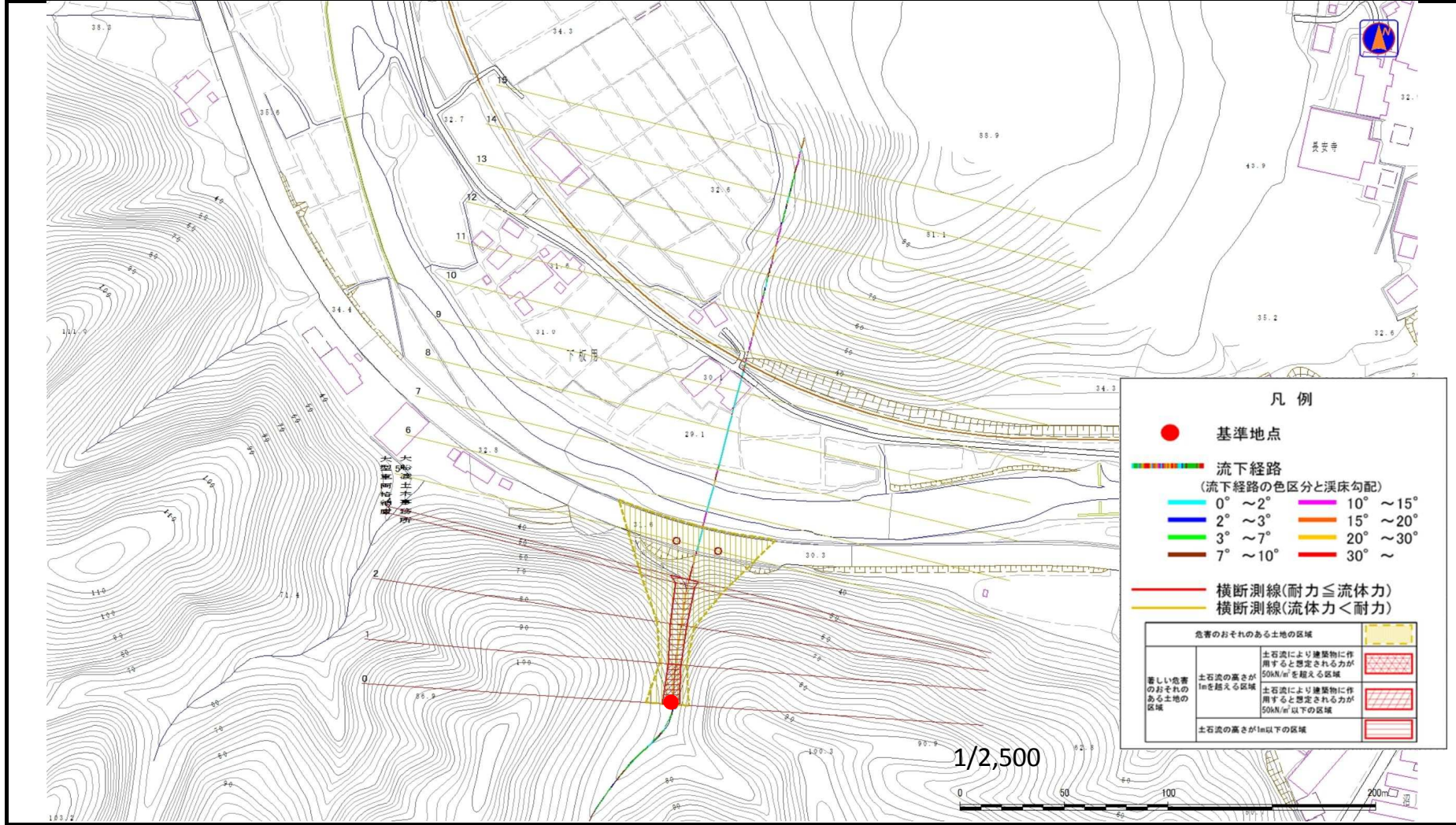
概況図(S=1:25,000)

土石流区域調査

様式3-1 危害のおそれのある土地、著しい危害のおそれのある土地の設定図

調査年度	平成28年度
調査地点	大船渡市日頃市町字沼川

溪流の位置	溪流番号	溪流名	所在地
	J158104	中板用の沢(6)	大船渡市日頃市町字沼川



凡例

- 基準地点
- — — — — — — — 流下経路
(流下経路の色区分と渓床勾配)
- 0° ~ 2°
- 2° ~ 3°
- 3° ~ 7°
- 7° ~ 10°
- 10° ~ 15°
- 15° ~ 20°
- 20° ~ 30°
- 30° ~
- 横断測線(耐力 ≤ 流体力)
- 横断測線(流体力 < 耐力)

危害のおそれのある土地の区域		
著しい危害のおそれのある土地の区域	土石流の高さ1mを超える区域	
	土石流により建築物に作用すると想定される力が50kN/m ² を超える区域	
	土石流により建築物に作用すると想定される力が50kN/m ² 以下の区域	
土石流の高さが1m以下の区域		

土石流区域調査書

様式3-2 建築物に作用すると想定される衝撃に関する事項

調査年度	平成28年度
------	--------

溪流の位置	溪流番号	J158104	溪流名	中板用の沢(6)	所在地	大船渡市日頃市町字沼川
-------	------	---------	-----	----------	-----	-------------

横断測線番号	土石流の高さh(m)	土石流の流体力Fd(kN/m ²)	建築物の耐力P2(kN/m ²)	横断測線番号	土石流の高さh(m)	土石流の流体力Fd(kN/m ²)	建築物の耐力P2(kN/m ²)
No.0	0.89	19.15	8.35				
No.1	1.04	25.97	7.40				
No.2	0.87	22.70	8.57				
No.3	0.74	20.46	9.73				
No.4	0.58	15.42	12.04				
No.5	0.44	12.77	15.47				
No.6	0.43	12.91	15.55				
No.7	0.45	12.32	15.22				
No.8	0.45	11.93	15.00				
No.9	0.46	11.58	14.79				
No.10	0.47	11.12	14.52				
No.11	0.51	9.50	13.52				
No.12	0.51	6.05	13.51				
No.13	0.52	4.81	13.24				
No.14	0.61	2.49	11.48				
No.15	0.00	0.00	0.00				